

RENECAT導入済物件★消臭抗菌効果が半永久持続
★家具・家電付賃貸へ変更可★すぐお住まいになれます

1403 号室 専有面積 22.19㎡

間取 1R

賃料 85,000 円/月

共益費 15,000 円/月

物件概要

所在地 / 東京都板橋区板橋4丁目10-5
構造・規模 / 鉄筋コンクリート造 14階建
総戸数 / 47 戸
築年月 / 2011年07月20日
入居日 / 2024年07月07日

契約条件

敷金0ヶ月・礼金0ヶ月

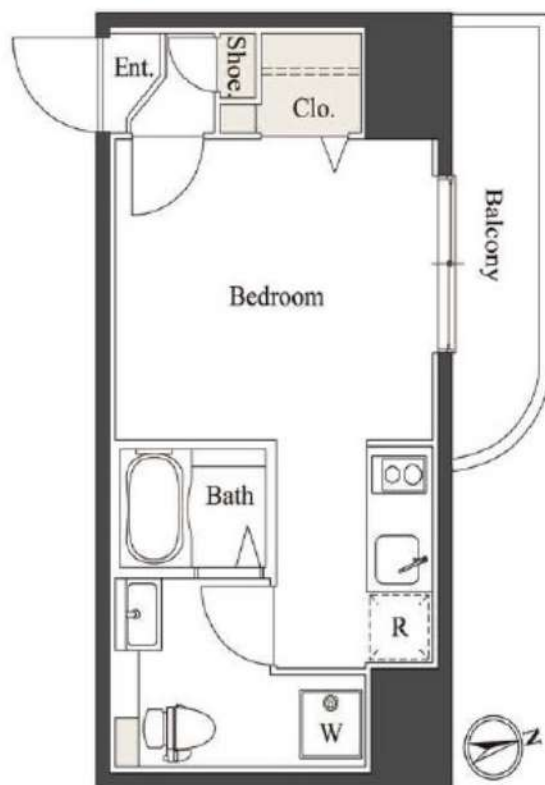
保証システム利用料:家賃総額の55%(最低金額5.5万円)
24Hサポート料22,000円/2年・鍵交換代22,000円
室内抗菌処理代17,600円事務手数料11,000円
当社指定賃貸入居者総合保険加入の事(別途費用)
※賃料口座引落し(口座振替手数料:月額550円)
普通賃貸借2年契約

Access

JR埼京線
「板橋」駅徒歩 6分



都営三田線
「新板橋」駅徒歩 4分



- タイル張りの美しい外観
- TVモニター付オートロック
- 共用部に防犯カメラ設置
- エレベーター
- ダブルロック&ディンプルキー
- 洋室フローリング仕様
- エアコン標準装備
- パスルームとトイレを独立
- オリジナルシステムキッチン
- システム2口IHキッチン
- ★浴室TV・ミストサウナ
- 独立洗面台付き
- ★浴室換気乾燥機能付き
- 温水シャワー付きトイレ
- 収納便利なクローゼット
- インターネット光対応(別途費用)
- BS・110°CS(別途費用)
- 24時間受取可能宅配BOX
- 駐輪場(空き条件等含め要詳細確認)
- ペット可(別途敷金1ヵ月)小型1匹まで



24時間安心サポート

設備のトラブルに24時間365日の受付体制

医療健康サービス 24

看護員が24時間365日ご相談に応じます。

新宿本店 新宿区新宿3-21-4新宿ニューターワビル1階
TEL: 03-6279-2032



みずべや
水商売のお部屋



あずま通り店 新宿区歌舞伎町1-8-3良川ビル2階
TEL: 03-6205-5732

プレール・ドゥーク中板橋Ⅱ

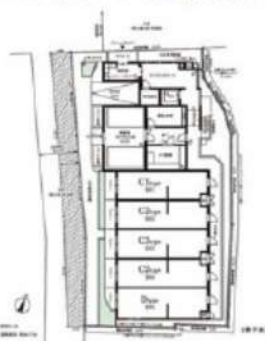
住み替え応援システムRe・Room
家賃でポイントがたまる！
住み替えで使ってお得！

安心管理システム24時間管理
学生・女性にオススメ

築浅低層マンション！洋室広々約10.5帖！

インターネット月額基本使用料無料(BBM-NET)Wi-Fi 完備

ペット相談可(小型犬または猫1匹、敷金2ヶ月)/PET'S ALL RIGHT導入



新生活応援
買け! 身軽に! はじめる新生活!
家電リース

お得で! 家電は安心の4点セットをご用意しております。

新品 月額 **5,500円**
中古 月額 **4,400円**

ACCESS

東武東上線 中板橋駅 徒歩10分

都営三田線 板橋区役所前 徒歩12分

103号室

賃料 89,000円

管理費 10,000円

敷金 0ヶ月 礼金 1ヶ月

OUTLINE

間取り	1K	タイプ		専有面積	28.23㎡
入居日	2024年06月上旬		内見	不可	
「木下の賃貸」友の会費		1,980 円(税込)/月額			
所在地	東京都板橋区栄町8-13				
構造	RC造	規模	4階建1階		
竣工日	2022年12月	総戸数	30戸		
駐車場施設	有	空き	要確認		
駐輪場施設	有	空き	要確認		
駐車場敷金	なし	駐車場賃料	20,000 円/月額		
ペット飼育	相談	ペット飼育の場合の敷金	敷金2ヶ月		
方位	西	ガス	株CDエナジーダイレクト推奨		
建物管理会社	株式会社キノシタコミュニティ		電気	株CDエナジーダイレクト推奨	

LEASE CONDITION

契約期間	2年	更新料	新賃料	1.25	ヶ月
解約予告	1ヶ月前に文書で当社宛に通知				
鍵交換費	27,500 円(税込)	消毒代	26,400 円(税込)		
定額ルームクリーニング代	63,800 円(税込)				

EQUIPMENT

オートロック	○	洗濯機置場	○	バルコニー	○
エレベーター	○	浴室乾燥機	○	CATV	○
TVモニター付きインターフォン	○	洗浄機能付暖房便座	○	BSアンテナ	○
宅配ボックス	○	追い焚き	○	CSアンテナ	○
ガスコンロ	○	居室床材フローリング	○	カーシェアリング	
IHクッキングヒーター	○	エアコン	○		
独立洗面台	○	浄化槽			

- 備考
- ①保証会社加入必須。木下グループ保証: 初回保証料80%、利用手数料月額550円(税込)、継続保証委託料20,000円(2年毎)
 - ②木下の賃貸友の会加入必須。入居者補償制度、住まいのトラブル緊急サポート等のサービスを提供。月額1,980円(税込)~
/法人プラン月額990円(住まいのトラブル緊急サポートのみ)
 - ③定額ルームクリーニング代63,800円(税込)~
 - ④CATV、BS・CS110°、インターネット等(導入されているか否かは要確認)には別途契約、費用がかかります。
 - ⑤契約時、消毒代26,400円(税込)がかかります。

新宿本店

新宿区新宿3-21-4新宿ニュータワービル1階
TEL: 03-6279-2032



みずのばば
水商売のお部屋



あずま通り店

新宿区歌舞伎町1-8-3良川ビル2階
TEL: 03-6205-5732

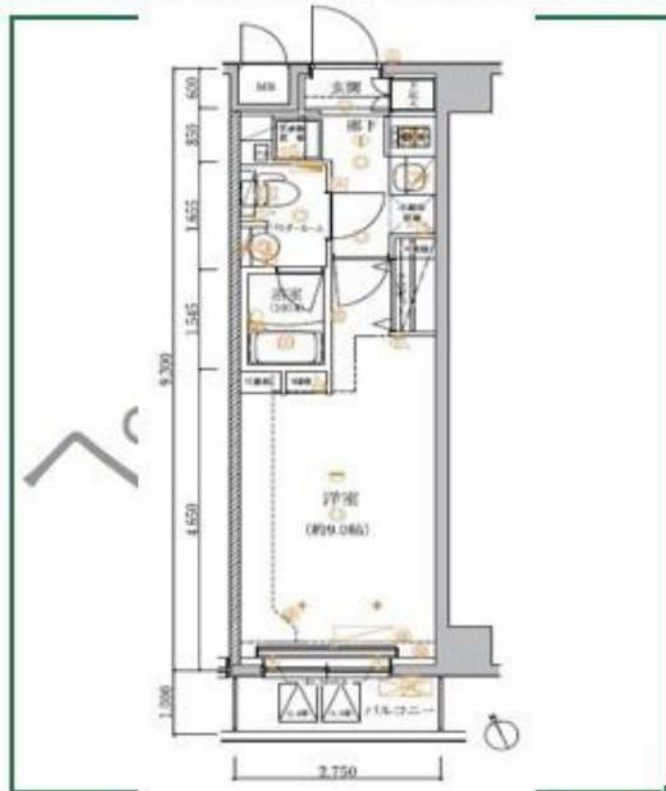
賃貸マンション

都営大江戸線「新江古田」駅 徒歩 4分

1K

西武池袋線「江古田」駅 徒歩 10分
西武池袋線「桜台（東京）」駅 徒歩 13分

インターネット使用料無料！！ペット相談可！！エレベーター、外壁タイル張り、毛配BOX、敷地内ゴミ置き場、管理室、メールボックス、風除室、防犯カメラ



○ペット飼育1匹のみ可能
 ・小型犬+敷金1ヶ月
 (成長時 体長50cm以下、体重10kg以下)
 ・猫+敷金2ヶ月

物件名	アルテシモフェリオ 102		
所在地	東京都練馬区豊玉北1丁目 25-8		
賃料	89,000円		
管理費等	管理費 10,000円		
敷金	0ヶ月	礼金	1ヶ月
所在階	1階	築年月	2016年11月
専有面積	25.09㎡	向き	南西
契約期間	普通借家契約 2年	入居時期	予定 2024年05月29日
構造	鉄筋コンクリート造 地上階数 7階		
損害保険	有り 家財保険 24ヶ月 20,000円		
更新	新賃料1ヶ月 更新手数料敷料22,000円		
駐輪場等	駐輪場等の空き確認は共用部管理会社へお問合せください。 【G&GCommunity TEL : 03-5201-3383】		
保証会社	＊エボス＊初回保証料5.0% (月額保証料8000円) ＊あんしん保証＊初回保証料5.0% (月額保証料9000円) ＊プレミアムライフ＊初回保証料1.0% (月額保証料9400円) ※全て1年毎の保証料はなし		
設備	管理室、システムキッチン、2口コンロ、バス・トイレ別、浴室乾燥機、浴室暖房、温水洗浄便座、洗面化粧台、バス有、トイレ有、洗面台、シャワー、エアコン、B.S、C.S、ネット使用料不要、オートロック、ダブルロック、ディンプルキー、モニターオートロック、給湯、ガス給湯、24時間換気システム、浴房、暖房、フローリング、室内洗濯機置場、洗濯機置場、クローゼット、シューズボックス、収納有、暖房便座		
備考	24時間緊急サポート:22000円 事務手数料:11000円 鍵交換代:27500円 クリーニング費用:55,000円 (退去時)		

新宿本店 新宿区新宿3-21-4新宿ニュータワービル1階
TEL : 03-6279-2032

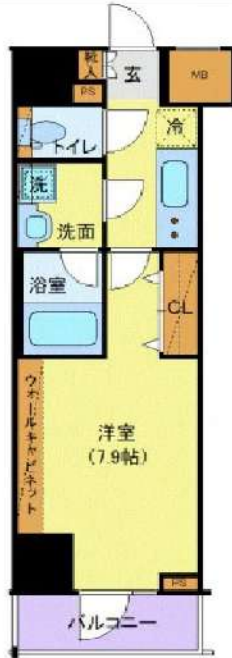


みずべや
水商売のお部屋



あずま通り店 新宿区歌舞伎町1-8-3良川ビル2階
TEL : 03-6205-5732

間取り図



基本情報

住所	東京都板橋区仲宿 56-15	号室	810		
交通	1	都営三田線板橋区役所前駅 徒歩6分	間取り	1K	
	2	東武東上線大山駅 徒歩17分	広さ	壁芯25.81㎡	
	3	都営三田線新板橋駅 徒歩18分	方角	南	
築年月	2018年2月	構造	RC・14階建	現況	期日指定 2024年6月中旬

賃料等

敷金	0ヶ月	礼金	1ヶ月
賃料	91,000円		
共益費	11,000円		

●SBI日本少額短期保険/20,000円 契約期間2年 ●再契約料/新賃料の1ヵ月

■鍵交換代33,000円 ■退去時クリーンコート代55,000円 ■事務手数料22,000円 ■退去時精算手数料5,500円 (最終請求時) ■指定賃貸保証加入 (総賃料100%) ■賃料等引き落とし料330円/月 ■家具家電撤去費用27,500円 (家具家電無し契約を希望の場合) ■短期解約違約金: 賃料1ヶ月分 (1年未満) ■モバイルwifi (50GB) 付 ■民泊・簡易宿泊による利用及びそれに伴う広告等は一切禁止 ■法人で保証会社加入無しの場合、敷金1ヵ月 ■海外審査相談可 ■全物件先行契約になります。 ■事務所・SOHO利用禁止 ■外国籍の方: GTN加入要 (海外審査OK) 初回保証料: 賃料総額100% 月次手数料2,330円 (税込) ■エクセレントシリーズ

設備

エレベーター / 宅配ボックス / フローリング / 家具・家電付 / エアコン / 人感照明センサー / ネット使用料不要 / TVインターホン / 分譲賃貸 / 南向き / システムキッチン / グリル付 / 給湯 / バストイレ別 / 脱衣所 / 浴室乾燥機 / 温水洗浄便座 / 洗面所独立 / 暖房便座 / クロゼット / オートロック / 敷金不要 / 外国人可 / キャンペーン特集

建物内観



外観画像



SET UP賃貸 (家具・家電付き) 対応

[家具・家電付き基本内容] 条件をご確認ください。

- TV
- 冷蔵庫
- レンジ
- ベッド
- デスク
- チェア
- カーテン
- その他備品

※物件により異なる場合がございます。詳しくはお問合せ下さい。



新宿本店 新宿区新宿3-21-4新宿ニュータワービル1階
TEL: 03-6279-2032



みずべや
水商売のお部屋



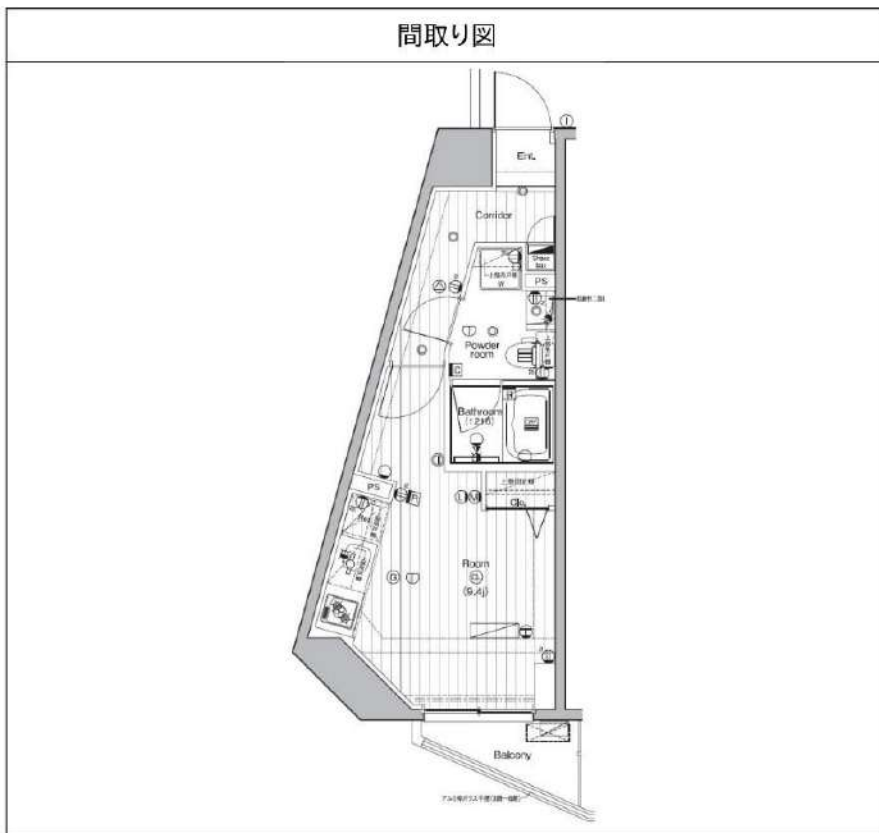
あずま通り店 新宿区歌舞伎町1-8-3良川ビル2階
TEL: 03-6205-5732

PREMIUM CUBE 池袋要町 503

物件種別	間取り	賃料	管理費等
マンション	1R	99,500円	15,000円

【Wi-Fiインターネット無料!※シーファイブ】ペット可2匹可 高級分譲賃貸マンション

【Wi-Fiインターネット無料!※シーファイブ】ペット可2匹可 高級分譲賃貸マンション



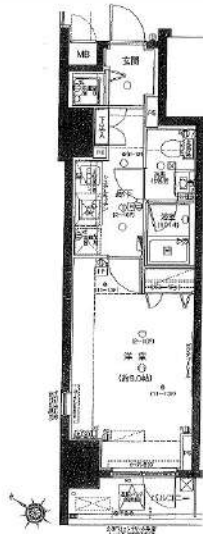
敷金/保証金	0円	礼金/権利金	99,500円
敷引/償却金	0円	更新料	1.5ヶ月(新賃料)
更新事務手数料			
その他費用			
物件所在地	東京都板橋区中丸町8-3		
交通	東京メトロ有楽町線 要町駅 徒歩10分 山手線 池袋駅 徒歩16分 東武東上線 北池袋駅 徒歩20分		
間取り詳細			
構造	鉄筋コンクリート 5階 / 14階建		
面積	27.69㎡	向き	南西
築年月	2020年5月	契約期間	普通借家契約 2年
退去日		入居時期	2024年4月25日
駐車場	駐輪場 バイク置き場		
設備	浴室乾燥, ガス給湯, バス・トイレ別, CS, 押入, 2口コンロ, 照明付き, ガスキッチン, 温水洗浄便座, エアコン, 室内洗濯機置場, シャワー, BS, シューズボックス, モニタ付オートロック, 洗面化粧台, ネット使用料不要, クローゼット, フローリング, トイレ有, ガスコンロ, ユニットバス, ガスコンロ設置済, バス有, 追い焚き風呂, システムキッチン, TVインターホン, デザイナーズ, エレベーター, 外壁タイル張り, 宅配BOX		
入居諸条件	ペット可, 事務所不可, 二人入居可		
損害保険	要 23,000円(2年)		
保証会社	可 保証会社必須/～50%		
備考	■入居中サポート/21450円 ■抗菌代/17600円 ■事務手数料/11000円 ■保証会社必須/～50% ■保険/23000円 ■鍵費用/22000円 ■契約期間(2年普借)※違約金有☆AZPの賃料+1万円でスーパーゼロプラン適用★0 ■ペット飼育時条件有		

新宿本店 新宿区新宿3-21-4新宿ニューパークビル1階 TEL: 03-6279-2032
 
みずべや 水商売のお部屋
 
あずま通り店 新宿区歌舞伎町1-8-3良川ビル2階 TEL: 03-6205-5732

外観



間取り



フィース駒込六義園

801

賃料	100,000円		
管理・共益費	管理費 15,000円	共益費 0円	
間取り	1K	物件種別	マンション
敷金	-	礼金	1.0ヶ月
交通	東京メトロ南北線「駒込」駅 徒歩 4分 JR山手線「駒込」駅 徒歩 5分		
物件所在地	東京都豊島区駒込一丁目1-2		
構造	鉄筋コンクリート造	地上13階建	8階部分
専有面積	29.75㎡	向き	南西
築年月	2010年 2月	入居時期	2024年7月中旬
契約期間	2年間（更新可）	原状回復	退去時精算
更新料	新賃料1ヶ月分	更新事務手数料	新賃料0.5ヶ月分+税
損害保険	2年	20,000円	
その他費用	鍵交換代:27500円 安心入居サポート:17600円 引越虫駆除サービス:16500円		
駐車場・駐輪場・バイク置場等の建物設備については下記建物管理会社へお問い合わせ下さい。			
建物管理会社	シノケンアメニティ 03-6860-3110		
保証会社	必須 (あんしん保証等)	初回保証料、賃料等の合計金額の50% 年間更新料、10,000円	
セールスポイント	ペット可（成長時体長50cm以内の犬・猫）		
設備	モニター付オートロック 防犯カメラ ディンプルキー ダブルロック 分譲タイプ 管理人室 エレベーター 宅配BOX フローリング 風除室 クローゼット シューズボックス ガス2ロコシロ バスト イレ別 温水洗浄便座 ガス給湯 室内洗濯機置場 洗面化粧台 浴室換気乾燥機 24h換気有 システムキッチン 敷地内ゴミ置き場 メールボックス エアコン 人感センサー 角部屋		
備老			

エントランス



室内



キッチン



バスルーム



※図面と現状が異なる場合は、現状が優先となります。■申込の際はITAMIDBBにてお願いします。■お部屋は原則として「クリーニング中」以外現状渡しです。■保証会社必須(あんしん保証・ルームバンクインシュアなど複数取扱有)。初回保証料は、賃料等の合計金額の50%。年間更新料は10,000円。但し、大手法人契約の場合で保証会社利用しない場合は敷金1か月分増です。■ペット飼育可の物件でペットを飼育する際は、申込書にその旨(種類・数)を記載。敷金1か月分増(退去時償却)。建物管理規約等により制限があります。また管理規約や使用細則等の違反により賃貸借契約が解除となる場合があります。■建物全館禁煙(電子タバコ含む)です。但し、専有部分においては、退去時に天井壁クロスを張替え(借主全額負担)を前提に容認します。■短期違約(1年未満・フリーレント)が適用中の契約の場合は1年9か月未満)違約金賃料等の1か月分。■解約予告2か月前。更新料、新賃料1か月分。更新事務手数料0.5か月分(税別)。■駐車場・駐輪場・バイク置場については建物管理会社への空き確認を要します。また、お申し込みは原則別途建物管理会社にお申し込み願います。■楽器使用相談物件可の物件の場合、建物管理規約等の制限があります。使用時間、音量について他の居住者様へのご配慮をお願いします。騒音苦情については、契約解除となる場合があります。■退去時にルームクリーニング、エアコンクリーニング等の費用負担があります。■インターネット回線については入居者様ご自身の責任で利用となります。ご希望の回線が建物に導入されていない場合もございます。■空き予定の場合は、先行契約となります。■空予定の物件の場合、室内写真の提供が出来ない場合があります。



外観



間取り



フェルクルールプレスト池袋WEST

601

賃料	105,000円		
管理・共益費	管理費 15,000円	共益費 0円	
間取り	1K	物件種別	マンション
敷金	-	礼金	1.0ヶ月
交通	東京メトロ有楽町線・副都心線「要町」駅 徒歩 6分 JR山手線「池袋」駅 徒歩 10分		
物件所在地	東京都板橋区南町14-4		
構造	鉄筋コンクリート造	地上14階建	6階部分
専有面積	27.23㎡	向き	南
築年月	2019年 8月	入居時期	2024年6月中旬
契約期間	2年間（更新可）	原状回復	退去時精算
更新料	新賃料1ヶ月分	更新事務手数料	新賃料0.5ヶ月分+税
損害保険	2年	20,000円	
その他費用	鍵交換代:27500円 安心入居サポート:17600円 引越虫駆除サービス:16500円		
駐車場・駐輪場・バイク置場等の建物設備については下記建物管理会社へお問い合わせ下さい。			
建物管理会社	日神管財 03-5360-2081		
保証会社	必須 (あんしん保証等)	初回保証料、賃料等の合計金額の50% 年間更新料、10,000円	
セールスポイント	ペット可（成長時の体長50cm体重10kg以内の犬及び猫1匹まで）		
設備	モニター付オートロック 防犯カメラ ディンプルキー ダブルロック 分譲タイプ 管理人室 エレベーター 宅配BOX 角部屋 ローリング 風除室 ウォークインクローゼット シューズボックス ガス2ロコンロ バストイレ別 温水洗浄便座 ガス給湯 室内洗濯機 置場 洗面化粧台 浴室換気乾燥機 24h換気有 システムキッチン 敷地内ゴミ置き場 メールボックス エアコン 人感センサー		
備考	※インターネット使用料無料		

エントランス



室内



※同タイプ別部屋のお写真です。

キッチン



※同タイプ別部屋のお写真です。

バスルーム



※同タイプ別部屋のお写真です。

※図面と現況が異なる場合は、現況が優先となります。■申込の際はITAMIDBBにてお願いします。■お部屋は原則として「クリーニング中」以外現状渡しです。■保証会社必須(あんしん保証・ルームバンクインシュアなど複数取扱有)。初回保証料は、賃料等の合計金額の50%。年間更新料は10,000円。但し、大手法人契約の場合で保証会社利用しない場合は敷金1か月分増です。■ペット飼育可の物件でペットを飼育する際は、申込書にその旨(種類・数)を記載。敷金1か月分増(退去時償却)。建物管理規約等により制限があります。また管理規約や使用細則等の違反により賃貸借契約が解除となる場合があります。■建物全館禁煙(電子タバコ含む)です。但し、専有部分においては、退去時に天井壁クロスを張替え(借主全額負担)を事前に承諾します。■短期違約(1年未満・フリーレント)がついての契約の場合は1年9か月未満)違約金賃料等の1か月分。■解約予告2か月前。更新料、新賃料1か月分。更新事務手数料0.5か月分(税別)。■駐輪場・駐輪場・バイク置場については建物管理会社への空き確認を要します。また、お申し込みは原則別途建物管理会社にお申し込み願います。■楽器使用相談物件可の物件の場合、建物管理規約等の制限があります。使用時間、音量について他の居住者様へのご配慮をお願いします。騒音苦情については、契約解除となる場合があります。■退去時にルームクリーニング、エアコンクリーニング等の費用負担があります。■インターネット回線については入居者様ご自身の責任で利用となります。ご希望の回線が建物に導入されていない場合もございます。■空き予定の場合は、先行契約となります。■空き予定の物件の場合、室内写真の提供が出来ない場合があります。



FOR RENT

クレール巣鴨 501号室

山手線巣鴨駅 徒歩5分

丸ノ内線新大塚駅 徒歩15分
都営三田線千石駅 徒歩16分

角部屋

二面採光

TVモニター付
オートロック

浴室
乾燥機

大型バイク
相談可



ペット飼育可能
犬・猫可(小型2匹まで)

※保証金
1ヶ月追加



オール電化

IHコンロ

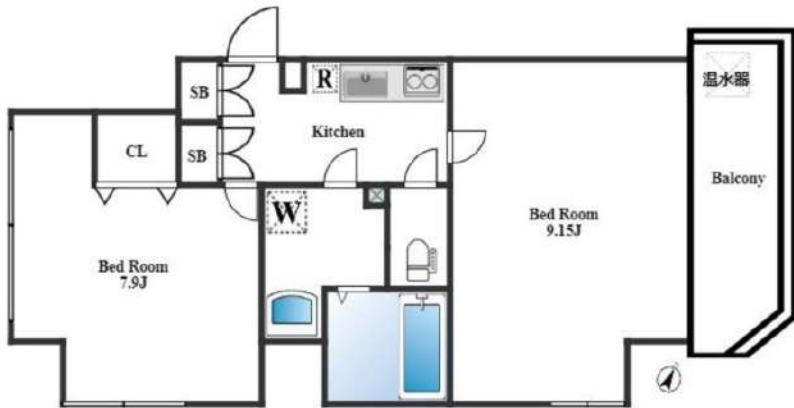
オール電化賃貸マンション

賃料	164,000円	管理費	15,000円
間取	2K	専有面積	壁芯41.92㎡
保証金	1ヵ月	礼金	1ヵ月
敷金	0ヵ月	更新料	1ヵ月



住居表示	東京都豊島区北大塚 1丁目 2-13		
建築構造	鉄筋コンクリート地上11階	所在階	5階
入居日	相談	建物竣工	2007年6月
現況	居住中	退去予定日	2024年6月17日
ペット飼育	可能	くらしーど24	2年16,500円
火災保険料	少額短期保険 2年18,000円~	鍵交換代	22,000円

設備						



※図面と現況が異なる場合は、現況を優先致します。

■KDDIひかりone (別途契約) ■オール電化
 ■保証金は貸主受領時に全額償却されます。預かり金ではありません。退去時原状回復で借主が負担すべき費用の内、保証金の額までは貸主負担に変更することとし、借主への請求から差し引かれます。
 ■保証会社必須 ■解約2ヶ月前予告 ■短期解約違約金有
 ■ペット飼育の場合保証金1ヶ月追加
 ■入居審査後、インターネット・電気・ガス・水道のご利用に関し、業者よりお電話させていただきます。
 ■駐輪場・駐車場等の確認は共用部管理会社へお問い合わせください。
 ■居住中・完成前の物件は全て先行契約になります。
 ■共用部管理会社：(株)日本コソコソ 03-5366-1222

保証会社	【初回】賃料+管理費合計の50%	89,500円
第1候補	【月次】賃料+管理費合計の1.5%	2,685円

新宿本店 新宿区新宿3-21-4新宿ニュータウンビル1階
TEL: 03-6279-2032



みずぺや
水商売のお部屋



あずま通り店 新宿区歌舞伎町1-8-3良川ビル2階
TEL: 03-6205-5732