

NEW グランコンフォール武蔵小杉

インターネット使い放題

RENECAT導入済物件★消臭抗菌効果が半永久持続
★家具・家電付賃貸へ変更可★すぐお住まいになれます

0105 号室 専有面積 14.22㎡

間取 1R+ロフト

賃料 **63,000** 円/月

共益費 4,000 円/月

物件概要

所在地 / 神奈川県川崎市中原区上丸子八幡町851-6
構造・規模 / 木造 2階建
総戸数 / 8 戸
築年月 / 2016年01月31日
入居日 / 2024年07月11日

契約条件

保証金2ヶ月 (契約時償却)

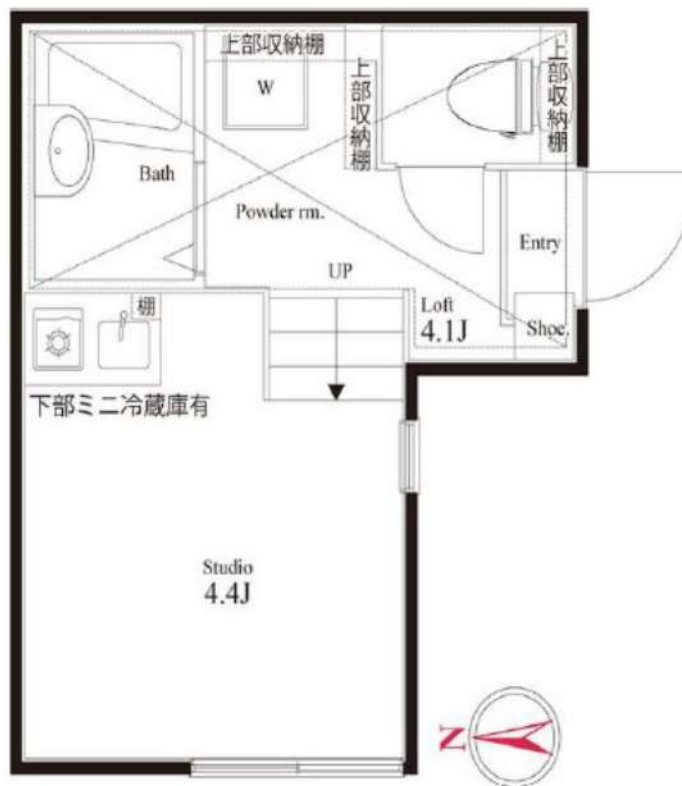
SC保証システム利用料:家賃総額55%(最低金額5.5万円)
保証人付プラン:家賃総額の30%(最低金額3万円)
保証金契約時償却(保証金プランで契約の場合)
24Hサポート料22,000円/1年・鍵交換代22,000円
室内抗菌処理代17,600円事務手数料11,000円
当社指定賃貸火災保険(ジック)加入の事(別途費用)
※賃料口座引落し(口座振替手数料別途費用有)
普通賃貸借1年契約(更新型)※
※1、2回目の更新時5%の賃料改定あり。更新料は1回のみ。
2回目以降の更新料は無い為、安心して永くお住まいいただけます
※LPガス(要担保金)/共益費金額変更不可

Access

東急東横線
「武蔵小杉」 駅徒歩 8分



東急東横線
「新丸子」 駅徒歩 6分



- スタイリッシュな外観
- カラーTVEモニター付インターホン
- 防犯性の高いディンプルキー
- 床フローリング仕様
- エアコン1基標準装備
- オリジナルキッチンセット
- 1口ガスコンロ
- 便利なミニ冷蔵庫
- バスルームとトイレを独立
- 便利なロフト付き

- ★雨天・冬は必須!浴室換気乾燥暖房機
- お湯はり機能付バス
- バスルーム洗面台
- 温水シャワートイレ
- 洗濯機置場室内
- トール型シューズBOX
- 居室照明付
- 防犯サッシュ
- ★ネット使い放題(ファミリーネット)
- ↑速度等詳細はTel.0120-882-802



24時間安心サポート

設備のトラブルに24時間365日の受付体制

医療健康サービス 24

看護師が24時間365日ご相談に応じます。

※図面と現況が異なる場合、現況優先とさせていただきます。
※退去時清掃費用、更新時更新費用等がございます。

新宿本店 新宿区新宿3-21-4新宿ニュータウンビル1階
TEL: 03-6279-2032



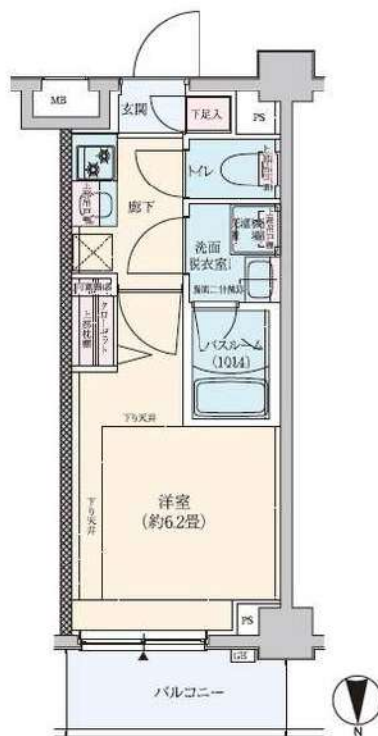
みずべや
水商売のお部屋



あずま通り店 新宿区歌舞伎町1-8-3良川ビル2階
TEL: 03-6205-5732

ロアール川崎大師

号室	賃料
705	69,500円



管理費	10,000円		
敷金	0ヶ月	礼金	0ヶ月
所在地	神奈川県川崎市川崎区 中瀬3丁目10-1		
交通	京急大師線 東門前 徒歩8分 京急大師線 川崎大師 徒歩10分		
構造	鉄筋コンクリート(RC造) 7階建		
専有面積	20.52㎡	開口部方位	北
総戸数	62戸	間取り	1K
築年月	2017/06	契約期間	2年
入居日	06/21 05/31退去		
設備等	都市ガス, 公共下水, 宅配BOX, 浴室乾燥機, ペット相談, ガスコンロ, システムキッチン, コンロ2口, エレベーター, エアコン, 外国人相談, 独立洗面台, 防犯カメラ, 温水洗浄便座, ルームシェア相談, 光ファイバー, 各居室照明, オートロック, 24時間ゴミ出し可		
備考	インターネット使用(工事を含む)、BS・CS・CATVの視聴には別途料金が発生する場合があります。 駐輪場、バイク置場、駐車場等の料金、共用部の設備については建物管理会社へお問合せ下さい。 鍵交換料: 27,500円(税込) 解約予告: 1ヶ月前		

★保証会社利用必須★

保証会社：日本トラストコーポレーション保証
初回保証料：総賃料の80%+月額保証料：総賃料の1%
※その他の保証会社をご利用いただく場合がございます。

◇火災保険17,000円～

◆クリーニング費用55,000円(税込) ※退去時に別途支払

《契約時の必要書類》

申込人：身分証のカラーコピー・住民票

入居者：顔写真付き身分証のカラーコピー(もしくは住民票+顔写真)

図面が現状と異なる場合は現状優先とします。
更新料:新賃料の1ヶ月分

新宿本店 新宿区新宿3-21-4新宿ニュータワーワビル1階
TEL: 03-6279-2032



みずべや
水商売のお部屋



あずま通り店 新宿区歌舞伎町1-8-3良川ビル2階
TEL: 03-6205-5732

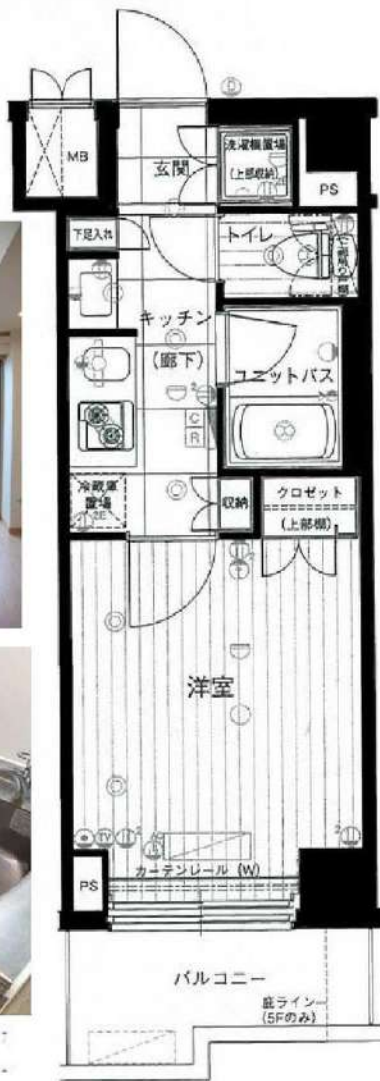
ループル川崎中丸子 316号室

- ★人感センサー付玄関照明
- ★24時間換気機能付浴室乾燥暖房機
- ★2口ガスコンロ付システムキッチン
- ★独立洗面化粧台 ★温水洗浄便座
- ☆カラーTVモニター付オートロック
- ☆宅配ボックス ☆防犯カメラ
- ☆24時間セキュリティシステム
- ☆敷地内ゴミ置き場 ☆BS/CS

5/20退去予定

6/中旬以降入居応相談

ニューヤマザキデイリーストア…徒歩1分
セブンイレブン…徒歩2分
まいばすけっと…徒歩2分



駐輪場・バイク置場・駐車場・
ネット環境に関する問い合わせ先

株式会社TFDコミュニティ
03-3582-2652

分譲賃貸マンション

住所	神奈川県川崎市中原区中丸子366-1		
交通	JR南武線向河原駅まで徒歩8分		
賃貸条件	賃貸料	74,000円	
	管理費	12,000円	
	敷金	なし	礼金1ヶ月
建物概要	構造・階数	鉄筋コンクリート造7階建	
	専有面積	20.86㎡	バルコニー面積 3.34㎡
	竣工日	2013年9月築	
契約期間	普通賃貸借2年	更新料	新賃料の1ヶ月分 事務手数料 12,000円 (税別)
備考	◆初期費用◆		
	<ul style="list-style-type: none"> ・トラブルサポート24: 1,000円+税/月額 ・火災保険料: 18,000円～ ・鍵交換代: 28,000円+税 ・室内抗菌消臭代: 10,000円+税 ・ルームクリーニング費用: 40,000円+税 		
	★保証会社加入必須		
	<ul style="list-style-type: none"> ・初回保証料: 50%～ ・家賃引落手数料 432円/月～ ・更新保証料 12,000円/年 		
	☆短期解約違約金あり (1年未満の場合)		
	★図面と現況が異なる場合、現況優先とする。		

新宿本店 新宿区新宿3-21-4新宿ニューワールドビル1階
TEL: 03-6279-2032



みずいべや
水商売のお部屋



あずま通り店 新宿区歌舞伎町1-8-3良川ビル2階
TEL: 03-6205-5732

RENECAT導入済物件★消臭抗菌効果が半永久持続
★家具・家電付賃貸へ変更可★すぐお住まいになれます

0418 号室 専有面積 20.31㎡

間取 1K

賃料 **77,000** 円/月

共益費 15,000 円/月

物件概要

所在地 / 神奈川県川崎市中原区中丸子246-1
 構造・規模 / 鉄筋コンクリート造 6階建
 総戸数 / 185 戸
 築年月 / 2016年06月01日
 入居日 / 2024年05月20日

契約条件

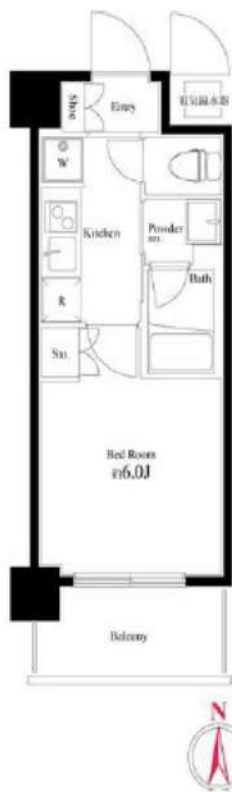
保証金2ヶ月 (契約時償却)

C保証システム利用料:家賃総額55%(最低金額5.5万円)
 保証金契約時償却
 鍵交換代22,000円
 室内抗菌処理代17,600円事務手数料11,000円
 当社指定火災保険(ジック)加入の事(別途費用)
 ※賃料口座引落し(口座振替手数料別途有)
 普通賃貸借1年契約(更新型)※
 ※1、2回目の更新時5%の賃料改定あり。更新料は1回のみ。
 2回目以降の更新料は無い為、安心して永くお住まいいただけます
 ※オール電化
 ◆S⇒C保証のみ対応※加入条件有

Access

東急東横線
「武蔵小杉」 駅徒歩 10分

湘南新宿ライン
「武蔵小杉」 駅徒歩 6分



- スタイリッシュな外観タイル貼り
- 24時間マンションセキュリティ
- 共用部防犯カメラ設置
- カラーTVモニター付オートロック
- 天井埋込型スピーカー(Bluetooth)
- 洋室エアコン標準装備
- オリジナルシステムキッチン
- 2口IHコンロ
- バスルームとトイレを独立
- 温水シャワートイレ
- 玄関に全身が映せる姿見ミラー
- 雨天・冬は必須!浴室換気乾燥暖房機
- 収納便利なクローゼット
- インターネット利用可(別途費用)
- BS/110°CS(別途費用)
- 機械式駐車場(空き条件等含め要確認)
- バイク置場(空き条件等含め要詳細確認)
- 駐輪場(空き条件等含め要詳細確認)
- ペット可(敷金1ヶ月追加)1匹小型のみ
- 2人入居・外国籍入居可能・海外審査可能



24時間安心サポート

設備のトラブルに24時間365日の受付体制

医療健康サービス 24

看護員が24時間365日ご相談に応じます。

※図面と現況が異なる場合、現況優先とさせていただきます。
 ※退去時清掃費用、更新時更新費用等がございます。

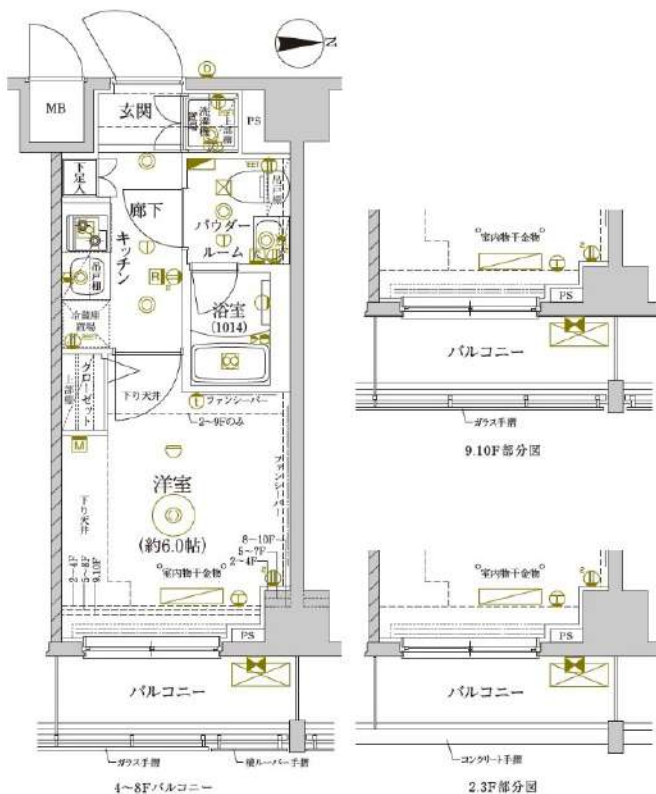


レアライズ新丸子

1002 号室

- ☆ペット相談可能!(敷金1ヶ月償却)
- ☆インターネット&Wi-Fi無料!

- ☆バス・トイレ別!
- ☆独立洗面台あり!



東急東横線「新丸子」徒歩3分
東急目黒線「新丸子」徒歩3分
JR横須賀線「武蔵小杉」徒歩9分

間取り	1K
賃料	86,000円
管理費	10,000円
敷金 礼金	礼金 1ヶ月・敷金 なし

所在	神奈川県川崎市中原区丸子通1丁目667-5		
間取詳細	洋室6畳		
構造・階建	RC造 10階 / 10階建		
専有面積	21.15㎡	物件種別	マンション
築年月	2021年7月	開口向き	東
入居時期	2024年7月上旬	更新料	0.78ヶ月(新賃料)
損保	要 10,000円 1年	連帯保証人	保証人指定しない +保証会社必要
契約期間	普通借家1年		
保証会社	(東京アパートメント保証) 保証料(初回契約時)50%、保証料(月額)1%、月額プラン(月額 賃料総額の3%) / 初回・年間保証料なしも選択可		
駐車場			
入居諸条件	ペット相談		
その他費用	契約事務手数料3,300円(入居時)、鍵交換代27,500円(入居時)、消臭除菌代8,800円(入居時)、あんしんサポートα(1年間)16,500円(年額)		
周辺施設			
設備	浴室乾燥機、室内洗濯機置き場、バストイレ別、TVモニター付インターホン、コンロ2口、エアコン付き、フローリング、24H換気システム、システムキッチン、エアコン、オートロック、防犯カメラ、エレベーター、敷		
備考	解約通知:2ヶ月前、1年未満解約の場合賃料1ヶ月分の違約金あり、空き予定の物件は先行契約、退去時クリーニング費用:借主負担 駐輪場・バイク置場 空き状況・金額等は下記へご確認ください。建物管理会社:レアリンク TEL:03-6271-0909		

※お申し込み後、審査の結果お断りさせていただく場合がございます。 ※現況と図面に相違がある場合は、現況優先となります。 ※入居可能日は、変更となる可能性がございます。

新宿本店 新宿区新宿3-21-4新宿ニューターワビル1階
TEL: 03-6279-2032



みずべや
水商売のお部屋



あずま通り店 新宿区歌舞伎町1-8-3良川ビル2階
TEL: 03-6205-5732