

# ユニフォート浅草

- ★角部屋2面採光★浴室乾燥機★
- ★全室角部屋★分譲マンション★



\*\*\*洋室7.4帖\*\*\*キッチン2帖\*\*\*

- ◎エアコン
- ◎ウォシュレット
- ◎2口ガスシステムキッチン（グリル付）
- ◎クローゼット
- ◎外観タイル貼り
- ◎宅配BOX
- ◎専用ゴミ置場
- ◎駅近
- ◎CATV（要確認）
- ◎光ファイバー
- ◎フローリング
- ◎浴室乾燥機
- ◎室内洗濯機置場
- ◎TVモニター付オートロック
- ◎防犯窓付きエレベーター
- ◎駐輪場（要空確認）
- ◎防犯カメラ
- ◎BS・CS（要確認）
- ◎バルコニー

【地番】東京都台東区西浅草3丁目26番13, 27

【個人契約】契約者：住民票、顔写真身分証ファーストコピー（運転免許証+保険証）、家賃引落口座、届出印  
保証人：連帯保証人権約書、印鑑証明、顔写真身分証ファーストコピー（運転免許証+保険証）  
【法人契約】契約者：会社簿本、印鑑証明/入居者：住民票、顔写真身分証ファーストコピー  
保証人：連帯保証人権約書、印鑑証明  
※審査状況に応じて収入証明等の書類提出をお願いする場合がございます。  
※退室前の申込みは先行契約となります。



図面が現状と異なる場合は現状優先とします。  
※更新料：新賃料の1ヶ月分

号室	賃料
401	75,000円

管理費	10,000円		
敷金	0ヶ月	礼金	1ヶ月
保証金	1ヶ月	敷引/償却	1ヶ月 契約時
所在地	東京都台東区 西浅草3丁目26-7		
交通	つくばエクスプレス 浅草 徒歩3分 東京メトロ日比谷線 入谷 徒歩10分 東京メトロ銀座線 田原町 徒歩11分		
構造	鉄筋コンクリート(RC造) 10階建		
専有面積	25.07㎡	開口部方位	西
総戸数	14戸	間取り	1K
施工	2008/11	契約期間	2年
入居日	11月下旬 11/10退去		
設備等	都市ガス、公共下水、オートロック、宅配BOX、TVドアホン、B・T別、浴室乾燥機、洗濯機置き場室内、2階以上の物件、2人入居可、ガスコンロ、システムキッチン、コンロ2口、フローリング、バルコニー、エレベーター、CATV、CSアンテナ、BSアンテナ、エアコン、外国人相談、角部屋、防犯カメラ、温水洗浄便座、ルームシェア相談、光ファイバー、グリル、敷地内ごみ置き場、モニター付オートロック、収納、下駄箱、入居条件水商売相談		
備考	・保証金償却に原状回復費用は含まれません 退去時にルームクリーニング代50,000円（税別） （ハウスクリーニング・エアコンクリーニング代含む） ①火災保険料20,000円（2年間） ②鍵交換代25,000円（税別） ③事務手数料5,000円（税別） ④24h生活サポート加入15,000円（税別/2年間） ※法人契約の場合は個人負担（①②③④） ・保証会社加入必須 ※大手法人契約の場合は必相談 （エボス 初回資料郵送料の50%、年毎15,000円） 外理費の場合：G18 （初回資料郵送料の50%+2,000円 / 月毎1,000円） ・更新手数料 新賃料の0.5ヶ月分（税別） ・1年未満の解約は短期解約違約金⇒資料、管理費総額1ヶ月分 ※解約手元2ヶ月前		



**みずべや**  
水商売のお部屋

TEL 03-6279-2032  
LINE ID 62792032  
新宿区西新宿7-12-3小島ビル3F



**みずべや**  
歌舞伎のお部屋

TEL 03-6205-5732  
LINE ID 62792032  
新宿区歌舞伎町1-8-3 良川ビル2F(あずま通り)



# スパシエリーヴァ浅草

号室	賃料
704	84,000円

☆2口ガスシステムキッチン ☆エアコン

★分譲タイプ ★エレベーター



図面が現状と異なる場合は現状優先とします。  
※更新料：新賃料の1ヶ月分

管理費	6,000円		
敷金	0ヶ月	礼金	0ヶ月
保証金	1ヶ月	敷引/償却	1ヶ月 契約時
所在地	東京都台東区 今戸1丁目11-9		
交通	東京メトロ銀座線 浅草 徒歩13分 東京メトロ日比谷線 三ノ輪 徒歩20分 JR常磐線(上野~取手) 南千住 徒歩20分		
構造	鉄筋コンクリート(RC造) 14階建		
専有面積	26.18㎡	開口部方位	東
総戸数	戸	間取り	1K
施工	2007/09	契約期間	2年
入居日	10月下旬		
設備等	都市ガス, 公共下水, オートロック, 宅配BOX, TVドアホン, B・T別, 浴室乾燥機, 洗濯機置き場室内, 2階以上の物件, ペット相談, 2人入居可, ガスコンロ, システムキッチン, コンロ2口, フローリング, バルコニー, エレベーター, CSアンテナ, BSアンテナ, エアコン, 外国人相談, 角部屋, 防犯カメラ, ルームシェア相談, 光ファイバー, 独立洗面台, 敷地内ごみ置き場, モニタ付オートロック, 収納, 下駄箱, 入居条件水商売相談		
備考	<ul style="list-style-type: none"> <li>退去時のルームクリーニング代は借主負担です。</li> <li>①アクト安心ライフ (2年間) 15,000円 (税別)</li> <li>②火災保険料15,000円 (2年間)</li> <li>③鍵交換代21,000円 (税別)</li> <li>④契約事務手数料2,000円 (税込)</li> </ul> ※法人契約の場合は個人負担 (①②③④) ・保証会社加入必須 (ジェイリース 初回賃料総額の50%~) ・更新事務手数料 新賃料の0.25ヶ月分(税別) ※解約予告2ヶ月前 ・1年未満の解約は短期解約違約金有⇒賃料1ヶ月分 ・ペット飼育の場合、敷金1ヶ月分追加保証		

- 洋室約8帖 -----
- ◇エアコン
  - ◇バス/トイレ別
  - ◇独立洗面台
  - ◇収納
  - ◇2口ガスシステムキッチン
  - ◆エレベーター
  - ◆宅配ボックス
  - ◆敷地内ゴミ置き場
  - ◆CS/BS(要確認)
  - ◆インターネット(要確認)※別途契約
  - ◇フローリング
  - ◇浴室乾燥機
  - ◇室内洗濯機置場
  - ◇モニター付インターホン
  - ◆防犯カメラ
  - ◆ディンプルキー
  - ◆オートロック
  - ◆駐輪場(要空確認)

【個人契約】契約者：住民票、免許証ファーストコピー、顔写真、家賃引落口座、銀行届出印  
 保証人：連帯保証人確約書、印鑑証明  
 【法人契約】契約者：会社謄本、印鑑証明/入居者：住民票、顔写真身分証ファーストコピー  
 保証人：連帯保証人確約書、印鑑証明  
 ※審査状況に応じて収入証明等の書類提出をお願いする場合がございます。



**みずべや**  
水商売のお部屋

TEL 03-6279-2032  
LINE ID 62792032  
新宿区西新宿7-12-3小島ビル3F



**みずべや**  
歌舞伎のお部屋

TEL 03-6205-5732  
LINE ID 62792032  
新宿区歌舞伎町1-8-3 良川ビル2F(あずま通り)



# アイフェリーク神田

号室	賃料
202	81,500円

☆独立洗面台★浴室乾燥機☆  
3駅利用可能 駅から徒歩5分



管理費	10,000円		
敷金	0ヶ月	礼金	0ヶ月
保証金	1ヶ月	敷引/償却	1ヶ月 契約時
所在地	東京都千代田区 神田東紺屋町28		
交通	JR山手線 神田 徒歩5分 都営新宿線 岩本町 徒歩5分 JR山手線 秋葉原 徒歩7分		
構造	鉄骨鉄筋コンクリート(SRC造) 13階建		
専有面積	22.2㎡	開口部方位	南東
総戸数	戸	間取り	1K
施工	2005/08	契約期間	2年
入居日	12月下旬		
設備等	都市ガス, 公共下水, オートロック, 宅配BOX, TVドアホン, B・T別, 浴室乾燥機, 洗濯機置き場室内, 2階以上の物件, 2人入居可, ガスコンロ, システムキッチン, コンロ2口, バルコニー, エレベーター, エアコン, 外国人相談, 温水洗浄便座, ルームシェア相談, 光ファイバー, 独立洗面台, 敷地内ごみ置き場, 当社管理物件, モニタ付オートロック, 収納, 下駄箱, 入居条件水商売相談		
備考	<small>・保証金償却に原状回復費用は含まれません 過去時にルームクリーニング代45,000円(税別) (ハウスクリーニング・エアコンクリーニング代含む) ①火災保険料 2年/20,000円(2年間) ②事務手数料5,000円(税別) ③鍵交換代25,000円(税別) ④室内抗菌消臭費用15,000円(税別) ※法人契約の場合は個人負担(①②③④) ・24h365日生活安心サポート月額1,000円(税別) (上記費用は日割り精算となります) ・保証会社加入必須 ※大手法人契約の場合は応相談 (エポス 初回賃料総額の50%、年毎15,000円) ・更新事務手数料 新賃料の0.5ヶ月分 ・1年未満の解約は短期解約違約金有⇒賃料、管理費総額1ヶ月分 ※解約予告2ヶ月前</small>		

-----洋室6.3帖-----

- ・エアコン
- ・2口ガスシステムキッチン
- ・室内洗濯機置場 ・シャワートイレ
- ・独立洗面台 ・クローゼット
- ・シューズボックス
- ・外観タイル貼り ・駐輪場
- ・TVモニター付きオートロック
- ・宅配BOX
- ・フレッツ光
- ・敷地内ゴミ置場

【地番】千代田区神田東紺屋町28-5

【個人契約】 契約者：住民票、顔写真身分証ファーストコピー（運転免許証+保険証）、家賃引落口座、届出印  
保証人：連帯保証人権約書、印鑑証明、顔写真身分証ファーストコピー（運転免許証+保険証）  
【法人契約】 契約者：会社簿本、印鑑証明/入居者：住民票、顔写真身分証ファーストコピー  
保証人：連帯保証人権約書、印鑑証明  
※審査状況に応じて収入証明等の書類提出をお願いする場合がございます。  
※退室前の申込みは先行契約となります。

図面が現状と異なる場合は現状優先とします。  
※更新料：新賃料の1ヶ月分



**みずべや**  
水商売のお部屋

TEL 03-6279-2032  
LINE ID 62792032  
新宿区西新宿7-12-3小島ビル3F



**みずべや**  
歌舞伎のお部屋

TEL 03-6205-5732  
LINE ID 62792032  
新宿区歌舞伎町1-8-3良川ビル2F(あずま通り)

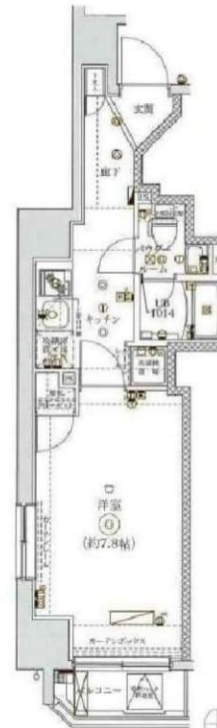


# マー口上野入谷#R

号室	賃料
401	83,500円

☆バス・トイレ別☆独立洗面台☆

★インターネット無料（ギガプライズ）★2路線3駅利用可★



管理費	10,000円		
敷金	0ヶ月	礼金	0ヶ月
所在地	東京都台東区 竜泉1丁目34-12		
交通	東京メトロ日比谷線 三ノ輪 徒歩6分 東京メトロ日比谷線 入谷 徒歩9分 都電荒川線 三ノ輪橋 徒歩12分		
構造	鉄筋コンクリート(RC造) 12階建		
専有面積	26.29㎡	開口部方位	北
総戸数	22戸	間取り	1K
施工	2018/07	契約期間	2年
入居日	即		
設備等	都市ガス、公共下水、オートロック、宅配BOX、TVドアホン、B・T別、浴室乾燥機、洗濯機置き場室内、2階以上の物件、2人入居可、ガスコンロ、システムキッチン、コンロ2口、バルコニー、エレベーター、エアコン、外国人相談、角部屋、防犯カメラ、ルームシェア相談、ネット無料、光ファイバー、独立洗面台、敷地内ごみ置き場、モニタ付オートロック、収納、下駄箱、入居条件水商売相談		
備考	<ul style="list-style-type: none"> <li>・退去時ルームクリーニング代41,050円(税別)</li> <li>①24H365日生活安心サポート(2年間)15,000円(税別)</li> <li>②火災保険料 20,000円(2年間)</li> <li>③契約事務手数料10,000円(税別)</li> <li>※法人契約の場合は個人負担(①②③)</li> <li>・保証会社加入必須 ※大手法人は応相談</li> <li>(日本賃貸住宅保証機構 初回賃料総額の50%、年毎10,000円)</li> <li>・更新事務手数料 10,000円(税別)</li> <li>・口座振替手数料 300円(税別)</li> <li>※解約予告2ヶ月前</li> <li>※短期解約違約金有り</li> </ul>		

洋室7.5帖

- バス・トイレ別
- 浴室換気乾燥機
- 独立洗面台
- 2口システムキッチン
- TVモニター付ドアホン
- 宅配ボックス
- インターネット無料(要確認)
- 駐輪場(空要確認)
- エアコン
- クローゼット
- 室内洗濯機置場
- 照明器具付
- 下駄箱
- TVモニター付きオートロック
- 防犯カメラ
- 敷地内ごみ置き場

【個人契約】契約者：住民票、身分証表裏ファーストコピー（運転免許証+保険証）、家賃引落口座、届出印  
保証人：連帯保証人確認書、印鑑証明、身分証表裏ファーストコピー（運転免許証+保険証）  
【法人契約】契約者：会社謄本、印鑑証明/入居者：住民票、身分証表裏ファーストコピー（運転免許証+保険証）  
保証人：連帯保証人確認書、印鑑証明、身分証表裏ファーストコピー（運転免許証+保険証）  
※審査状況に応じて収入証明等の書類提出をお願いする場合がございます。  
※退室前の申込みは先行契約となります。

図面が現状と異なる場合は現状優先とします。  
※更新料：新賃料の1.5ヶ月分



**みずべや**  
水商売のお部屋

TEL 03-6279-2032  
LINE ID 62792032  
新宿区西新宿7-12-3小島ビル3F



**みずべや**  
歌舞伎のお部屋

TEL 03-6205-5732  
LINE ID 62792032  
新宿区歌舞伎町1-8-3 良川ビル2F(あずま通り)

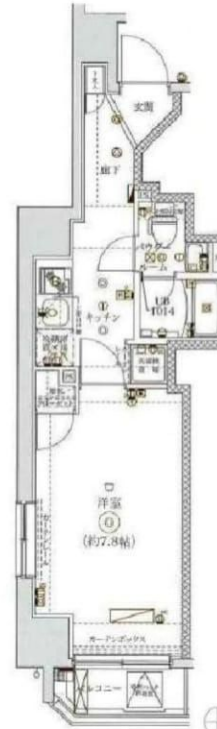


# マー口上野入谷#R

号室	賃料
801	85,500円

☆バス・トイレ別☆独立洗面台☆

★インターネット無料（ギガプライズ）★2路線3駅利用可★



管理費	10,000円		
敷金	0ヶ月	礼金	0ヶ月
所在地	東京都台東区 竜泉1丁目34-12		
交通	東京メトロ日比谷線 三ノ輪 徒歩6分 東京メトロ日比谷線 入谷 徒歩9分 都電荒川線 三ノ輪橋 徒歩12分		
構造	鉄筋コンクリート(RC造) 12階建		
専有面積	26.29㎡	開口部方位	北
総戸数	22戸	間取り	1K
施工	2018/07	契約期間	2年
入居日	即		
設備等	都市ガス、公共下水、オートロック、宅配BOX、TVドアホン、B・T別、浴室乾燥機、洗濯機置き場室内、2階以上の物件、2人入居可、ガスコンロ、システムキッチン、コンロ2口、バルコニー、エレベーター、エアコン、外国人相談、角部屋、防犯カメラ、ルームシェア相談、ネット無料、光ファイバー、独立洗面台、敷地内ごみ置き場、モニタ付オートロック、収納、下駄箱、入居条件水商売相談		
備考	<ul style="list-style-type: none"> <li>・退去時ルームクリーニング代41,050円(税別)</li> <li>①24H365日生活安心サポート(2年間)15,000円(税別)</li> <li>②火災保険料 20,000円(2年間)</li> <li>③契約事務手数料10,000円(税別)</li> <li>※法人契約の場合は個人負担(①②③)</li> <li>・保証会社加入必須 ※大手法人は応相談(日本賃貸住宅保証機構 初回賃料総額の50%、年毎10,000円)</li> <li>・更新事務手数料 10,000円(税別)</li> <li>・口座振替手数料 300円(税別)</li> <li>※解約予告2ヶ月前</li> <li>※短期解約違約金有り</li> </ul>		

洋室7.5帖

- バス・トイレ別
- 浴室換気乾燥機
- 独立洗面台
- 2口システムキッチン
- TVモニター付ドアホン
- 宅配ボックス
- インターネット無料(要確認)
- 駐輪場(空要確認)
- エアコン
- クローゼット
- 室内洗濯機置場
- 照明器具付
- 下駄箱
- TVモニター付きオートロック
- 防犯カメラ
- 敷地内ごみ置き場

【個人契約】契約者：住民票、身分証表裏ファーストコピー(運転免許証+保険証)、家賃引落口座、届出印  
保証人：連帯保証人確認書、印鑑証明、身分証表裏ファーストコピー(運転免許証+保険証)  
【法人契約】契約者：会社簿本、印鑑証明/入居者：住民票、身分証表裏ファーストコピー(運転免許証+保険証)  
保証人：連帯保証人確認書、印鑑証明、身分証表裏ファーストコピー(運転免許証+保険証)  
※審査状況に応じて収入証明等の書類提出をお願いする場合がございます。  
※退室前の申込みは先行契約となります。

図面が現状と異なる場合は現状優先とします。  
※更新料：新賃料の1.5ヶ月分



**みずべや**  
水商売のお部屋

TEL 03-6279-2032  
LINE ID 62792032  
新宿区西新宿7-12-3小島ビル3F



**みずべや**  
歌舞伎のお部屋

TEL 03-6205-5732  
LINE ID 62792032  
新宿区歌舞伎町1-8-3 良川ビル2F(あずま通り)



# アイル秋葉原ノース式番館 701号室

## 所在地

- ◆所在地 : 東京都台東区台東2-31-8
- ◆構造 : 鉄筋コンクリート造 9階建
- ◆築年月 : 平成24年4月
- ◆専有面積 : 25.36㎡
- ◆バルコニー面積 : 2.77㎡
- ◆間取り : 1K
- ◆用途 : 住居専用
- ◆総戸数 : 22戸

## 更新料

- ◆敷金 : 1ヶ月 ◆礼金 : 1ヶ月
- ◆更新料 : 1.5ヶ月分
- ◆更新手数料 : 21,600円(内消費税1,600円)
- ◆解約予告 : 2ヶ月前
- ◆入居日 : 相談

## その他

- ※事務手数料: 10,800円(内消費税800円)
- ※当社指定家財保険加入義務有(新規・更新): 15,400円~(2年間)
- ※鍵交換費用: 19,980円(内消費税1,480円)
- ※保証会社加入義務有(更新事務手数料10,000円/年)
- ※ペットの飼育は不可

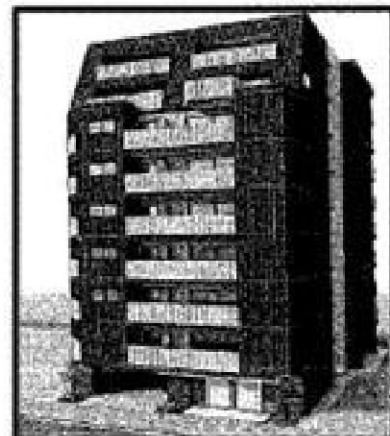
6路線6駅利用可



角部屋

東京メトロ日比谷線「仲御徒町」駅徒歩4分  
都営大江戸線・つくばエクスプレス線  
「新御徒町」駅徒歩7分  
都営大江戸線「上野御徒町」駅徒歩8分  
JR山手線・京浜東北線「御徒町」駅徒歩8分  
東京メトロ銀座線「末広町」駅徒歩9分  
東京メトロ銀座線「上野広小路」駅徒歩9分

- ◆オートロック
- ◆TV付モニター付インターホン
- ◆宅配ロッカー
- ◆エアコン
- ◆浴室換気乾燥機
- ◆室内洗濯機置場
- ◆ガスキッチン
- ◆シャワートイレ
- ◆シューズボックス
- ◆クローゼット
- ◆洗面台



賃料	共益費
95,000円	8,000円

※ 図面と現況が異なる場合は現況を優先と致します。



**みずばや**  
水商売のお部屋

TEL 03-6279-2032  
LINE ID 62792032  
新宿区西新宿7-12-3小島ビル3F



**みずばや**  
歌舞伎のお部屋

TEL 03-6205-5732  
LINE ID 62792032  
新宿区歌舞伎町1-8-3 良川ビル2F(あずま通り)

高級分譲賃貸マンション

ガリシアグランデ江戸川橋 507号室

東京メトロ有楽町線

『江戸川橋』駅 徒歩 **6** 分

東京メトロ東西線『神楽坂』駅 徒歩11分・東京メトロ丸の内線『茗荷谷』駅 徒歩13分



ペット飼育可・インターネット無料【ギガプライズ】  
保証会社必須・短期解約違約金有

【建物概要】	ガリシアグランデ江戸川橋 507号室
■所在地	東京都文京区水道2丁目5-17
■構造	鉄筋コンクリート造 9階建
■専有面積	25.83㎡
■賃料	97,500円 管理費 10,000円
■築年月	2014年2月
■方位	西
■入居日	居住中 12月上旬退去予定
■敷金	1ヶ月
■保証金	1ヶ月(契約時償却)
■礼金	0ヶ月
■ペット飼育時敷金	1ヵ月分増
【備考】	(解約時償却)
□縫交換費用	25,000円(税別)
□保証金償却に原状回復費用は含まれません	
□退去時クリーニング代	43,000円(税別)
□家財保険	2年 20,000円
□24時間サポート	2年 15,000円(税別)
□引落しサービス必須(月々:300円)(税別)	
□解約予告2ヶ月前通知	
□保証会社利用必須(初回保証料:総賃料の50%)	
□更新料	新賃料の1ヶ月分
□更新事務手数料	新賃料の0.5ヶ月分
□短期解約違約金有(1年未満の解約時総賃料の1ヶ月)	

- ☆設 備 ☆
- ☆外観タイル
  - ☆防犯カメラ
  - ☆オートロック
  - ☆エレベーター
  - ☆インターネット対応
  - ☆24時間浴室乾燥暖房機
  - ☆2口ガスコンロ
  - ☆洗面化粧台
  - ☆シューズボックス
  - ☆クローゼット
  - ☆ピクチャーレール
  - ☆24時間セキュリティシステム
  - ☆TVモニター付インターフォン
  - ☆宅配BOX
  - ☆ディンプルキー
  - ☆BS・CS
  - ☆ダブルロック
  - ☆バス・トイレ別
  - ☆温水洗浄便座
  - ☆敷地内ゴミ置場
  - ☆フローリング
  - ☆エアコン
  - ☆駐輪場
  - ☆管理人

図面と異なる場合は、現状を優先とさせていただきます。



みずベイ

水商売のお部屋

TEL 03-6279-2032

LINE ID 62792032

新宿区西新宿7-12-3小島ビル3F



みずベイ

水商売のお部屋

TEL 03-6205-5732

LINE ID 62792032

新宿区歌舞伎町1-8-3 良川ビル2F(あずま通り)



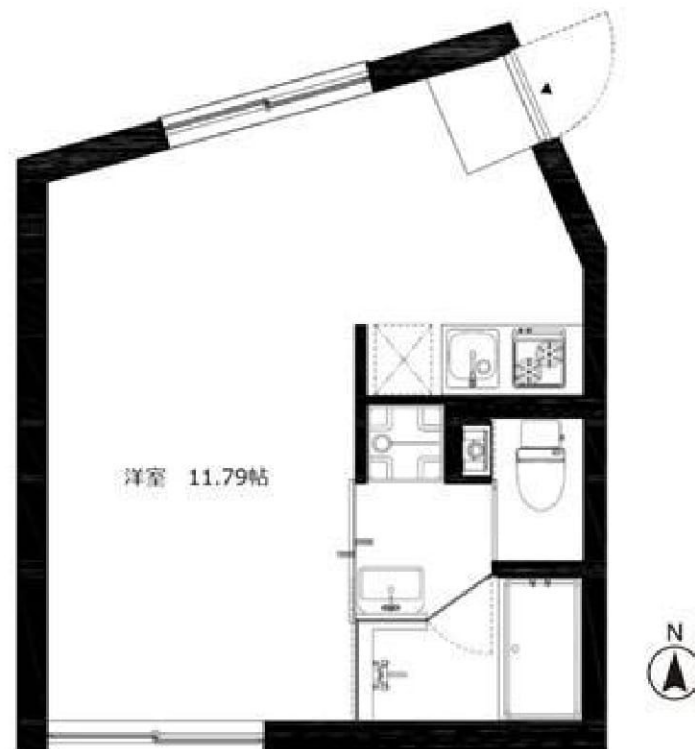
東京メトロ  
東西線

# 神楽坂 駅 徒歩 6 分

1R 25.23㎡  
401号室 103,000円



- デザイナーズマンション
- バストイレ別
- 浴室乾燥機
- 2口ガスシステムキッチン
- エアコン
- オートロック
- 防犯カメラ+  
セキュリティモニター
- カードキー



東京メトロ有楽町線/江戸川橋駅 徒歩3分

<物件概要> ● 物件名称：グランドハーモニーⅦ

■ 所在地：東京都文京区関口1-3-10 ■ 構造・規模：鉄筋コンクリート地上4階建て ■ 築年月：2014年1月

<賃貸条件>

■ 共益費：3,000円 ■ 仲介手数料：1ヶ月（税別） ■ 保証金：1ヶ月（解約時償却） ■ 礼金：1ヶ月  
■ 火災保険：15,000円～ ■ 鍵交換代：10,800円 ■ 町内会費：2,400円 ■ 更新料：新賃料の1ヶ月 ■ 契約期間：2年



各種クレジットカードでの契約金支払（火災保険を除く）が可能です。  
ご利用時にはシステム手数料が発生致します。システム手数料：契約金支払総額×5.0%（税別）

みずいべや 水商売のお部屋 TEL 03-6279-2032 LINE ID 62792032 新宿区西新宿7-12-3小島ビル3F

みずいべや 歌舞伎のお部屋 TEL 03-6205-5732 LINE ID 62792032 新宿区歌舞伎町1-8-3良川ビル2F(あずま通り)

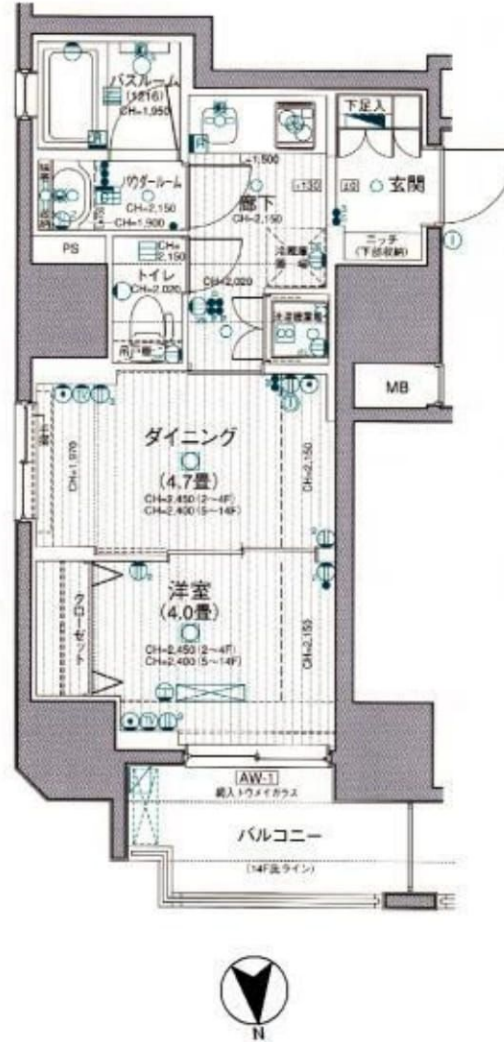


# 日神デュオステージ新御徒町

大江戸線「新御徒町」駅徒歩5分他



- ☆TVモニター付オートロック
- ☆宅配ボックス
- ☆追焚機能付オートバス
- ☆浴室換気乾燥機
- ☆IHクッキングヒーター
- ☆ウォシュレット付トイレ
- ☆エアコン
- ☆照明器具
- ☆CATV
- ☆フレッツ光対応



物件種別	分譲賃貸マンション		
間取り	1DK	専有面積	30.71㎡
賃料	<b>115,000</b> 円		
敷金	<b>1</b> ヶ月	礼金	<b>1</b> ヶ月
所在地	台東区元浅草3-3-7		
階数	8階部分	部屋番号	802号室
交通	大江戸線「新御徒町」駅徒歩5分 銀座線「稲荷町」駅徒歩10分		
建物名	日神デュオステージ新御徒町		
構造・規模	鉄筋コンクリート造地上14階建		
築年月	平成20年7月	総戸数	54戸
管理費等	0円	保険	20,000円(2年間)
契約期間	2年間(更新可)	更新料	新賃料の1.162ヶ月分
鍵交換代	21,600円(税込)	保証会社	エポスカード等
現況	空室	入居日	相談
備考	※保証会社くエポスカード> 初回保証料: 合計賃料の40% 保証人付→30% 更新料: 2年目以降、1万円/年 ※退去時の室内清掃・エアコン洗浄費用は借主負担 (貸主指定業者指定) ※ペット飼育に関して この部屋は、犬・猫等の動物の飼育は原則禁止です。ただし、飼育承諾料(賃料の1ヶ月分)のお支払い、飼育承諾申請書の提出、管理組合の承認を得た場合は、この限りではありません。(犬及び猫はどちらか1匹とし、成獣時体長50cm 体重10kg相当まで) ※フレッツ光対応(要別途契約)		

※掲載情報と現況が異なる場合、現況を優先とさせていただきます。



**みずいば**  
水商売のお部屋

TEL 03-6279-2032  
LINE ID 62792032  
新宿区西新宿7-12-3小島ビル3F



**みずいば**  
歌舞伎のお部屋

TEL 03-6205-5732  
LINE ID 62792032  
新宿区歌舞伎町1-8-3 良川ビル2F(あずま通り)



# レガスタ浅草

- 浴室追い焚き機能付き♪
- 24時間セキュリティシステムで安心♪



- 東京メトロ銀座線  
『浅草』駅 徒歩9分 人
- JR山手線  
『上野』駅 徒歩15分 人



## 快適な生活を約束する充実の設備！！

- オートロック
- 防犯カメラ
- ダブルロック
- ディンプルキー
- TVモニターフォン
- エレベーター
- 独立洗面台
- 浴室換気乾燥機
- エアコン
- 2ロシステムキッチン
- パストイレ別
- 温水洗浄便座
- 室内洗濯機置場
- フローリング
- クローゼット
- 24時間ゴミ出し
- 宅配BOX
- メールボックス
- 駐輪場

保証会社  
加入必須

- JAC家賃保証サービス(デュアルサポート)  
(家賃合計の50%、月額保証委託料800円)
- 全保連株式会社(初回のみプラン)(家賃合計の80%)

種目	分譲賃貸マンション
最寄	浅草
間取	1K
賃料	118,000円
管理費	12,000円
条件	敷金0ヶ月 礼金1ヶ月

所在地	台東区松が谷2-12-1
交通	東京メトロ銀座線『浅草』駅 徒歩9分
建物名	レガスタ浅草
構造・階数	鉄筋コンクリート造11階建て
部屋番号	605号室
専有面積	39,48㎡
築年数	平成23年 4月
契約期間	普通賃貸借契約 2年間
現状	12/4退去予定
入居日	相談

備考	更新	新賃料の1ヶ月分
	更新事務手数料	10,800円
	解約通知	2ヶ月前
	損害保険(2年)	20,000円
	24時間サポート(月額)	1,000円
	鍵交換費用	30,240円

\*退去時クリーニング費用等、借主負担あり  
\*1年未満解約の場合、違約金あり



**みずいべや**  
水商売のお部屋

TEL 03-6279-2032  
LINE ID 62792032  
新宿区西新宿7-12-3小島ビル3F



**みずいべや**  
歌舞伎のお部屋

TEL 03-6205-5732  
LINE ID 62792032  
新宿区歌舞伎町1-8-3 良川ビル2F(あずま通り)

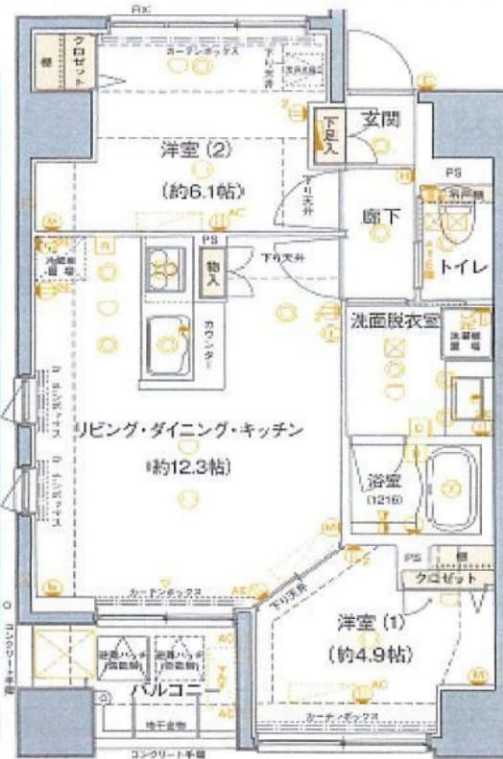


# 賃貸マンション

複数路線が利用可  
快適アクセス!

空へと伸びる  
爽やかな色調の  
外観デザイン。

※写真イメージです。実際とは異なる場合があります。



- BS-CS
- UHFアンテナ
- オートロック
- TVモニター付インターホン
- 防犯カメラ
- 24h宅配ロッカー
- 浴室乾燥機
- シャワートイレ
- ハンドドライヤー
- 独立洗面台
- エレベーター
- システムキッチン

※図面と現況が異なる場合は、現況を優先いたします。

【業種・職種・諸条件相談可】

### 【審査時】

- 個人申込
  - 1) 身分証明書 2) 保証会社申込書
  - 3) 個人情報の取扱について
  - 4) 弊社が必要と判断した書類
- 法人申込
  - 1) 会社謄本/会社概要
  - 2) 印鑑証明 3) 入居者身分証明
  - 4) 弊社が必要と判断した書類

物件種目	貸マンション		
最寄駅	浅草		
間取タイプ	2LDK		
賃料	2F	125,000円	
物件所在地	東京都台東区浅草5丁目63番10		
交通	TX「浅草」駅 A 出口徒歩12分 東京メトロ日比谷線「入谷」駅 3番出口より徒歩14分 都営浅草線「浅草」駅・メトロ銀座線「浅草」駅6番出口 徒歩17分		
建物名	エグザ浅草イースト		
構造・規模	RC 9階建		
使用部分面積	50.45㎡	バルコニー面積	4.59㎡
間取内訳	LDK 12.3帖		
築年月	2012年9月	契約期間	2年
管理費等	15,000円		
駐輪場	22台(ラック式17台・平置5台)		
現況	入居中	入居日	11月/中旬予定
設備	浴室乾燥機 洗面所 オール電化 洗面所 オートバス 温水洗浄便座 インターネット フレッツ光 宅配ボックス エアコン・オートロック・システムキッチン		
保険等	当社指定の保証会社・住宅総合保険に加入のこと		
備考	BSアンテナ設置(CS110° 対応)・地上波 更新料新賃料1ヶ月 ペット可(別途敷金2ヶ月)飼育細則有		

**みずべや**  
水商売のお部屋

TEL 03-6279-2032  
LINE ID 62792032  
新宿区西新宿7-12-3小島ビル3F

**みずべや**  
歌舞伎のお部屋

TEL 03-6205-5732  
LINE ID 62792032  
新宿区歌舞伎町1-8-3 良川ビル2F(あずま通り)

# 高級 賃貸マンション

## ガリシアグランデ江戸川橋203号室

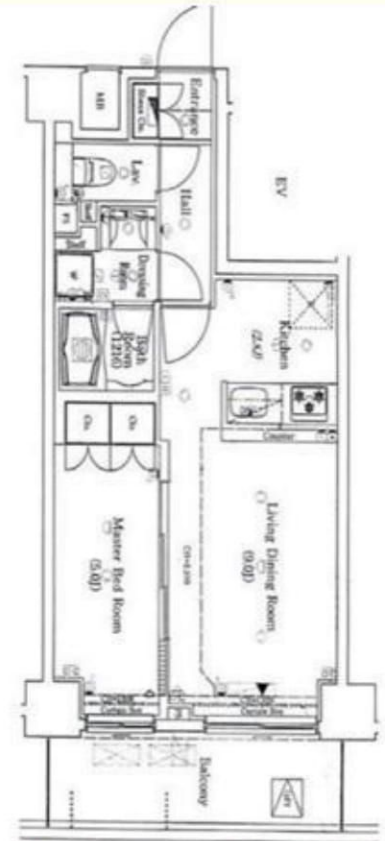
# 135,000円

### 【アクセス】

東京メトロ有楽町線 「江戸川橋」駅より徒歩5分！  
 東京メトロ東西線 「神楽坂」駅より徒歩10分！  
 東京メトロ南北線 「飯田橋」駅より徒歩15分！

### 【物件設備】

\*バス・トイレ別\*システムキッチン\*3口コンロ\*室内洗濯機置き場  
 \*エアコン\*室内冷蔵庫置き場\*独立洗面台\*クローゼット\*追焚機能  
 \*浴室暖房\*温水洗浄便座\*人感センサー付き照明  
 \*オートロック\*ガス給湯器\*バルコニー\*浴室内シャワー付  
 \*フローリング(2重床)\*防犯カメラ\*TVモニター付きインターホン  
 \*シューズBOX\*24時間浴室換気乾燥機\*照明器具\*地デジアンテナ  
 BS/CS 110° \*宅配BOX\*ペット2匹OK(50cm以下/15kg以下)  
 \*外国人OK\*2人入居可\*法人OK(法人登記OK)\*ゴミ出し24h可



※賃貸日はお申込日より、2週間以内でお願い致します。

※図面と現況に相違がある場合は現況優先と致します。

●敷金	なし(事務所利用のみ、+1ヶ月)
●礼金	2ヶ月
●保証金	なし
●管理費	18,000円
●所在地	東京都文京区水道2-5-17
●間取り	1LDK
●専有面積	40.85㎡
●構造	RC造地上9階建
●完成年月	2014年2月
●入居可能日	12月中旬予定(11/24退去)
●ペット飼育	敷金+2ヶ月で◎(敷引き)
～入居時～	
●保証会社加入料(必須)	賃料総額50%
●24時間サポート料	12,960円
●契約事務手数料	5,400円
●火災保険料(2年間)	15,000円

※退去時:クリーニング費用45,000円～(税別)、鍵交換代費用21,000円(税別)

- 駐車場:空き要確認
  - 駐輪場:300～500円/月
- 【共用部は下記管理会社へお問合せ下さい】  
 株式会社BRIコミュニティー  
[TEL:03-5786-7660](tel:03-5786-7660)

料金・空き随時要確認下さいませ。(部屋の契約とは別となります)



**みずいば**  
水商売のお部屋

TEL 03-6279-2032  
LINE ID 62792032  
新宿区西新宿7-12-3小島ビル3F



**みずいば**  
歌舞伎のお部屋

TEL 03-6205-5732  
LINE ID 62792032  
新宿区歌舞伎町1-8-3 良川ビル2F(あずま通り)

# NEW グレんパーク秋葉原イースト

最上階・メゾネットタイプ

山手線『秋葉原駅』徒歩8分の好立地！  
設備充実上質デザイナーズマンション

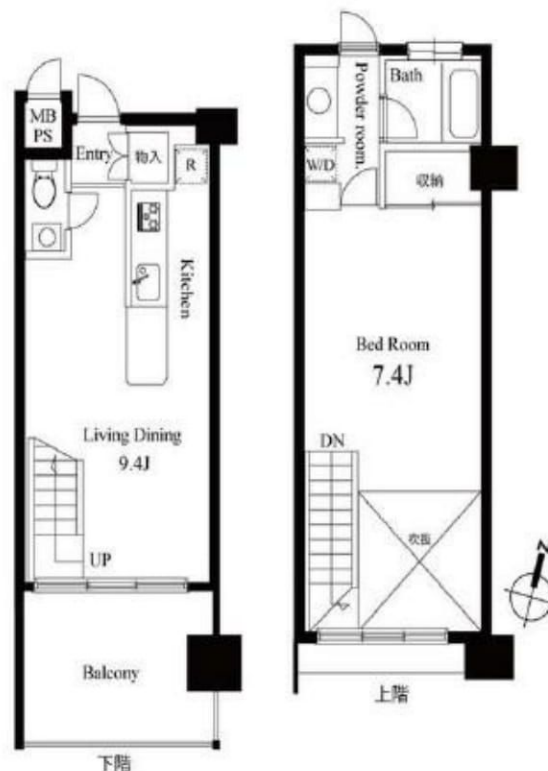
## Access

JR山手線  
「秋葉原」駅徒歩8分

都営新宿線  
「岩本町」駅徒歩3分



- 外観タイル張り
- TVモニター付オートロック
- エレベーター
- 防犯性に優れたディンプルキー
- フローリング
- エアコン完備
- コンクリート打ちっばなしのお洒落な空間
- 室内照明
- シューズボックス
- 防犯カメラ増設6台
- システムガスキッチン
- 独立洗面台
- 24時間利用可能宅配ボックス
- インターネット光対応（別途費用）
- CATV（別途費用）
- BS・CS（別途費用）
- 駐輪場（無料）
- 機械式駐車場（敷1・43,200円/月）
- SOHO可（別途敷金1ヵ月）
- 近隣スーパー利便性良し



1201 号室 専有面積 45.96㎡

間取 1LDK

賃料 166,000 円/月

共益費 12,000 円/月

## 物件概要

所在地 / 東京都千代田区岩本町3丁目3-13  
構造・規模 / 鉄骨鉄筋コンクリート造 13階建  
総戸数 / 85 戸  
築年月 / 2004年02月13日  
入居日 / 2018年10月10日

## 契約条件

敷金1ヶ月、礼金1ヶ月

貸主指定保証会社加入条件有（賃料等総額の40%～）  
貸主指定火災保険加入の事（別途費用、月額制）  
鍵交換作業費用要（18,000円消費税別途）  
お客様サポート料月額700円（税別）  
★内見現地でも可能です。 ☆民泊不可  
※解約予定住戸の場合、解約取消・解約日延長の可能性がございますので、先行契約は不可です。



※図面と状況が異なる場合、状況優先とさせていただきます。



**みずいべや**  
水商売のお部屋

TEL 03-6279-2032  
LINE ID 62792032  
新宿区西新宿7-12-3小島ビル3F



**みずいべや**  
歌舞伎のお部屋

TEL 03-6205-5732  
LINE ID 62792032  
新宿区歌舞伎町1-8-3 良川ビル2F(あずま通り)

