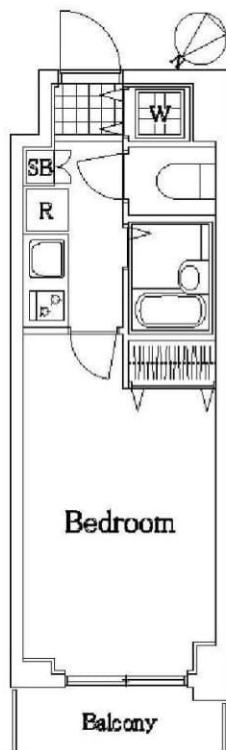


# スカイコートスパシエ池袋

号室	賃料
204	73,000円

☆TVモニターホン・浴室換気乾燥機☆

☆オートロック・宅配ボックス☆



## ■保証会社必須物件■

全保連利用の場合：初回保証料【賃料+管理費】の50%  
G T N利用の場合：初回保証料【賃料+管理費】の75%  
※学生特典：学生の方は初回保証料無料（適用条件有）

## ★★安心入居サポート付帯物件★★

弊社では夜間緊急センターと提携し24時間365日の  
快適賃貸ライフをサポートします。

■インターネット申込 代理店取次サービスあり

■お引越業者（日本通運株式会社）紹介割引制度あり

## ●契約時必要書類

【契約者】住民票・顔写真付身分証・保険証  
【連帯保証人】印鑑証明書・顔写真付身分証・保険証

図面が現状と異なる場合は現状優先とします。  
※更新料：新賃料の1.5ヶ月分

管理費	6,000円		
敷金	1ヶ月	礼金	1ヶ月
所在地	東京都豊島区 上池袋4丁目3-7		
交通	東武東上線 北池袋 徒歩6分 JR埼京線 板橋 徒歩8分 都営三田線 西巣鴨 徒歩12分		
構造	鉄筋コンクリート(RC造) 7階建		
専有面積	21.45㎡	開口部方位	北西
総戸数	40戸	間取り	1K
施工	2004/04	契約期間	2年
入居日	12月中旬 12/15退去		
設備等	都市ガス, 公共下水, オートロック, 宅配BOX, TVドアホン, 光ファイバー, CATV, 暖房便座, 浴室乾燥機, B・T別, 洗濯機置き場室内, ガスコンロ, コンロ2口, フローリング, エレベーター, バルコニー, エアコン, 2階以上の物件, 外国人相談		
備考	賃料引落手数料¥216(月額) 鍵交換料¥21,600 保険料 ¥15,000 駐車場:無 駐輪場:有 バイク置き場:無 マンションタイプ光ファイバー対応 入居可能日は、変更となる場合がございます。		

物件コード 1714\_204



**みずべや**  
水商売のお部屋

**TEL 03-6279-2032**  
**LINE ID 62792032**  
新宿区西新宿7-12-3小島ビル3F



**みずべや**  
歌舞伎のお部屋

**TEL 03-6205-5732**  
**LINE ID 62792032**  
新宿区歌舞伎町1-8-3 良川ビル2F(あずま通り)

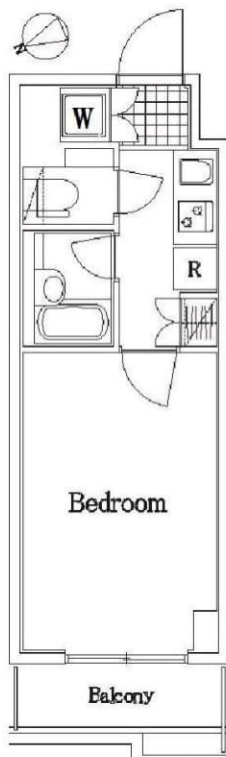


# ルール東武練馬

号室	賃料
107	74,000円

☆ウォシュレット・TVモニターホン☆

☆防犯カメラ・オートロック☆



管理費	6,000円		
敷金	1ヶ月	礼金	1ヶ月
所在地	東京都練馬区 北町1丁目22-11		
交通	東武東上線 東武練馬 徒歩9分 東武東上線 上板橋 徒歩10分		
構造	鉄筋コンクリート(RC造) 6階建		
専有面積	20.52㎡	開口部方位	北西
総戸数	71戸	間取り	1K
施工	2011/12	契約期間	2年
入居日	即		
設備等	都市ガス, 公共下水, オートロック, 宅配BOX, TVドアホン, 防犯カメラ, 光ファイバー, BSアンテナ, GSアンテナ, CATV, 温水洗浄便座, 浴室乾燥機, B・T別, 洗濯機置き場室内, IHコンロ, コンロ2口, フローリング, エレベーター, パルコニー, エアコン, 2階以上の物件, 外国人相談		
備考	賃料引落手数料¥216(月額) 鍵交換料¥21,600 保険料 ¥15,000 駐車場:無 駐輪場:有 バケ置き場:有 マンションタイプ光ファイバー対応 入居可能日は、変更となる場合がございます。		

## ■保証会社必須物件■

全保連利用の場合：初回保証料【賃料+管理費】の50%

G T N利用の場合：初回保証料【賃料+管理費】の75%

※学生特典：学生の方は初回保証料無料（適用条件有）

## ★★安心入居サポート付物件★★

弊社では夜間緊急センターと提携し24時間365日の

快適賃貸ライフをサポートします。

■インターネット申込 代理店取次サービスあり

■お引越業者（日本通運株式会社）紹介割引制度あり

## ●契約時必要書類

【契約者】住民票・顔写真付身分証・保険証

【連帯保証人】印鑑証明書・顔写真付身分証・保険証

図面が現状と異なる場合は現状優先とします。  
※更新料：新賃料の1.5ヶ月分

物件コード 29703\_107



**みずべや**  
水商売のお部屋

TEL 03-6279-2032  
LINE ID 62792032  
新宿区西新宿7-12-3小島ビル3F



**みずべや**  
歌舞伎のお部屋

TEL 03-6205-5732  
LINE ID 62792032  
新宿区歌舞伎町1-8-3 良川ビル2F(あずま通り)



# 貸マンション

## 東武練馬駅

レヴィーガ練馬北町 102

間取り  
1K

専有面積  
25.65㎡

築年月  
2014年09月

11/11退室予定



- ☆ペット飼育可 (敷金2ヶ月償却)
- ☆設備充実・築浅分譲マンション

### チェックポイント!

ペット相談(敷金+1ヶ月(償却2ヶ月)),主要採光面:南向き,分譲タイプ,B・T別,シャワー,浴室乾燥機,温水洗浄便座,洗面所独立,2口コンロ,システムキッチン,収納スペース,クローゼット,室内洗濯機置場,給湯,都市ガス,フローリング,エアコン,オートロック,モニターインターホン,バルコニー,エレベーター,宅配BOX

物件種目	貸マンション
最寄駅	東武練馬
間取タイプ	1K
賃料	75,000円
賃貸条件	礼金1ヶ月 敷金1ヶ月 保証金なし

物件所在地	東京都練馬区北町3丁目10-8		
交通	東武東上線 東武練馬 徒歩9分		
建物	建物名	レヴィーガ練馬北町 102	
	構造・規模	RC 4階建/1階部分	
	使用部分積	25.65㎡	
	間取内訳		
築年月	2014年09月	契約期間	2年
管理費等	10,000円/月		
駐車場			
現況	居住中	入居日	相談
設備	B・T別,シャワー,浴室乾燥機,温水洗浄便座,洗面所独立,2口コンロ,システムキッチン,収納スペース,クローゼット,室内洗濯機置場,給湯,都市ガス,フローリング,エアコン,オートロック,モニターインターホン,バルコニー,エレベーター,宅配BOX		
保険等	要 2年20,000円		
備考	更新料新賃料1ヶ月+5,000円(税別) 賃貸保証:加入要 50%・80% 鍵交換代等:有 21,600円~ 利用駅 1:東武東上線 下赤塚 徒歩9分		

この図面は物件情報の一部を抜粋して掲載しております。(現況優先)  
付帯条件や別途料金等が発生する場合がありますのでご確認ください。

at home

infosheet 物件番号 69668194083



TEL 03-6279-2032  
LINE ID 62792032  
水高亮のお部屋

TEL 03-6279-2032  
LINE ID 62792032  
新宿区西新宿7-12-3小島ビル3F



TEL 03-6205-5732  
LINE ID 62792032  
歌舞伎のお部屋

TEL 03-6205-5732  
LINE ID 62792032  
新宿区歌舞伎町1-8-3 良川ビル2F(あずま通り)



# レヴィーガ大山 東武東上線「大山」駅 徒歩7分

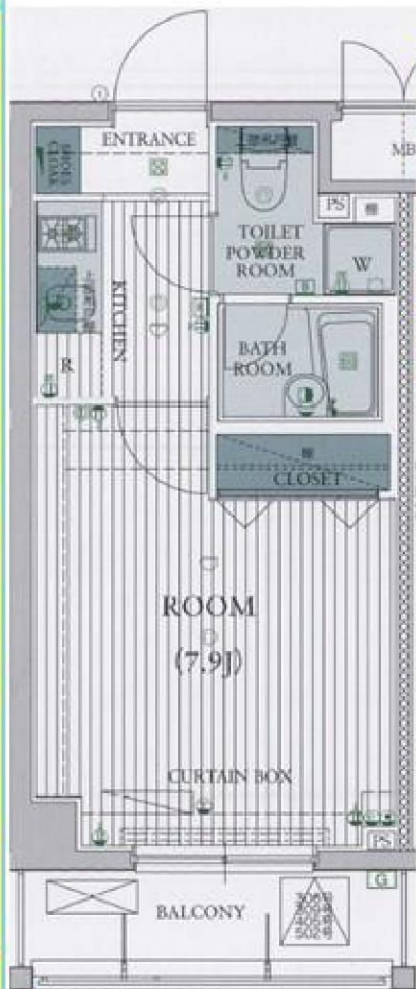
## 分譲高級マンション

敷金・礼金0☆

初期費用等相談可能

♪♪♪♪  
セキユリテイ良好  
収納充実  
設備充実  
上品な外観

主要駅  
「池袋」  
直通  
5分☆



即入居可	コンロ2口以上	2人入居可	分譲タイプ
光ファイバー	ガスコンロ	日当たり良好	外観タイル張り
照明器具付	モニター付きインターホン	バストイレ別	2階以上
エアコン	洗髪洗面化粧台	フローリング	エレベーター
システムキッチン	ケーブルテレビ	室内洗濯機置き場	オートロック

最寄駅	大山		
	東武東上線「大山」駅 徒歩7分		
賃貸条件	賃料	75,000	円
	管理費	5,000	円
	敷金	0ヶ月	礼金 0ヶ月
所在地	東京都板橋区中丸町59-9 4階部分		
間取り	1K	面積	23.63 m <sup>2</sup>
	RC造 地上5階建	総戸数	56戸
契約期間	2年間(普通)	更新料	新賃料1ヶ月
築年	2008年2月	入居	即時
設備	<ul style="list-style-type: none"> <li>シューズボックス</li> <li>クローゼット・バルコニー</li> <li>エアコン・室内洗濯機置場</li> <li>バストイレ別・24時間換気</li> <li>照明器具・独立洗面台</li> <li>オールフローリング</li> <li>2口ガスコンロキッチン</li> </ul>		<ul style="list-style-type: none"> <li>分譲マンション・外観タイル貼</li> <li>防犯カメラ・管理人室</li> <li>エレベーター・宅配ボックス</li> <li>都市ガス・敷地内ゴミ置場</li> <li>駐輪場・バイク置場</li> <li>オートロック・光ネット環境</li> <li>CATV</li> </ul>
	<ul style="list-style-type: none"> <li>保証会社加入：必須(※初回50%~80%)</li> <li>契約時書類作成代：10,000円(税別)</li> <li>火災保険：15,000円</li> <li>鍵交換代：27,000円(25,000円+消費税)※任意</li> <li>フリーレント：相談可(生保・外国籍相談可!)</li> </ul>		
備考	図面と現況が異なる場合は現況を優先します		

TEL 03-6279-2032  
LINE ID 62792032  
新宿区西新宿7-12-3小島ビル3F

TEL 03-6205-5732  
LINE ID 62792032  
新宿区歌舞伎町1-8-3 良川ビル2F(あずま通り)

# 貸マンション

江古田駅

ルーブル江古田伍番館 206

間取り  
1K

専有面積  
25.24㎡

築年月  
2006年06月



☆駅近分譲マンション  
☆設備充実

チェックポイント！

主要採光面：西向き、分譲タイプ、B・T別、シャワー、浴室乾燥機、温水洗浄便座、洗面所独立、ガスコンロ付、2口コンロ、システムキッチン、収納スペース、クローゼット、室内洗濯機置場、給湯、都市ガス、フローリング、エアコン、オートロック、モニター付インターホン、ディンプルキー、防犯カメラ、バルコニー、エレベーター、宅配BOX

10/30退室予定



物件種目	貸マンション
最寄駅	江古田
間取タイプ	1K
賃料	76,000円
賃貸条件	礼金1ヶ月 敷金1ヶ月 保証金なし

物件所在地	東京都練馬区豊玉上1丁目7-11		
交通	西武池袋・豊島線 江古田 徒歩3分		
建物	建物名	ルーブル江古田伍番館 206	
	構造・規模	RC 5階建/2階部分	
	使用部分積	25.24㎡	
間取内訳			
築年月	2006年06月	契約期間	2年
管理費等	10,000円/月		
駐車場			
現況	居住中	入居日	相談
設備	B・T別シャワー、浴室乾燥機、温水洗浄便座、洗面所独立、ガスコンロ付、2口コンロ、システムキッチン、収納スペース、クローゼット、室内洗濯機置場、給湯、都市ガス、フローリング、エアコン、オートロック、モニター付インターホン、ディンプルキー、防犯カメラ、バルコニー、エレベーター、宅配BOX		
保険等	要 2年20,000円		
備考	更新料新賃料1ヶ月+5,000円(税別) 賃貸保証:加入要 50%・80% 鍵交換代等:有 21,600円~ 利用駅1:都営大江戸線 新江古田 徒歩5分 利用駅2:西武有楽町線 新桜台 徒歩11分		

この図面は物件情報の一部を抜粋して掲載しております。(現況優先)  
付帯条件や別途料金等が発生する場合がありますのでご確認ください。

at home

infosheet 物件番号 69667728078



新南本館  
みずべや  
水商売のお部屋

TEL 03-6279-2032  
LINE ID 62792032  
新宿区西新宿7-12-3小島ビル3F



歌舞伎町  
みずべや  
歌舞伎のお部屋

TEL 03-6205-5732  
LINE ID 62792032  
新宿区歌舞伎町1-8-3 良川ビル2F(あずま通り)



# 貸マンション

## 板橋駅

A X A S 池袋本町 701

間取り  
1K

専有面積  
24.26㎡

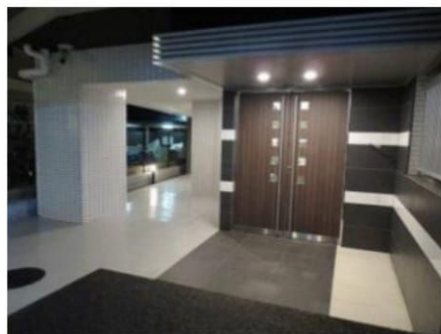
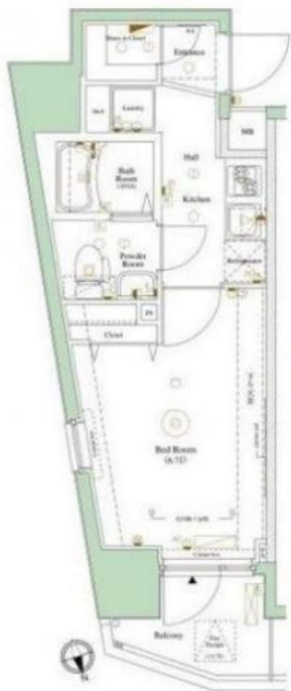
築年月  
2012年10月

板橋駅より徒歩5分！！  
複数線、複数駅利用可能な立地♪

※現況優先

チェックポイント！

ベツト相談、主要採光面：南向き、二人入居可、ルームシェア可、事務所使用可、2面採光、外観タイル張り、常時ゴミ出し可能、分譲タイプ、角部屋、最上階、SOHO向き、B・T別室、浴室乾燥機、トイレ、温水洗浄便座、洗面所、洗面台、洗面所独立、ガスコンロ付、2口コンロ、システムキッチン、グリル、収納スペース、クローゼット、シューズボックス、室内洗濯機置場、洗濯機置場、給湯、都市ガス、フローリング、全居室フローリング、冷房、暖房、エアコン、オートロック、防犯カメラ、バルコニー、エレベーター



物件種目	貸マンション
最寄駅	板橋
間取タイプ	1K
賃貸条件	賃料 79,000円 礼金1ヶ月 敷金0.5ヶ月 保証金なし

物件所在地	東京都豊島区池袋本町4丁目43-18		
交通	J R 埼京線 板橋 徒歩5分		
建物	建物名	A X A S 池袋本町 701	
	構造・規模	R C 7階建/7階部分	
	使用部分積	24.26㎡	
	間取内訳	洋 6.7	
築年月	2012年10月	契約期間	2年
管理費等	10,000円/月 共益費なし 雑費なし		
駐車場			
現況	居住中	入居日	相談
設備	B・T別室、浴室乾燥機、トイレ、温水洗浄便座、洗面所、洗面台、洗面所独立、ガスコンロ付、2口コンロ、システムキッチン、グリル、収納スペース、クローゼット、シューズボックス、室内洗濯機置場、洗濯機置場、給湯、都市ガス、フローリング、全居室フローリング、冷房、暖房、エアコン、オートロック...		
保険等	要 2年20,000円		
備考	短期解約違約金あり 更新事務手数料：39,500円 安心入居サポート：1,080円/月 更新料：新賃料1ヶ月 賃貸保証：加入要 エボスカード：初回5.0%/月次1% 鍵交換代等：有 27,000円～ 利用駅1：東武東上線 板橋 徒歩2分 利用駅2：都営三田線 新板橋 徒歩8分		

この図面は物件情報の一部を抜粋して掲載しております。（現況優先）  
付帯条件や別途料金等が発生する場合がありますのでご確認ください。

at home

infosheet 物件番号 69666729099



新橋本店  
みずべや  
水商売のお部屋

TEL 03-6279-2032  
LINE ID 62792032  
新宿区西新宿7-12-3 小島ビル3F



歌舞伎町  
みずべや  
歌舞伎のお部屋

TEL 03-6205-5732  
LINE ID 62792032  
新宿区歌舞伎町1-8-3 良川ビル2F(あずま通り)

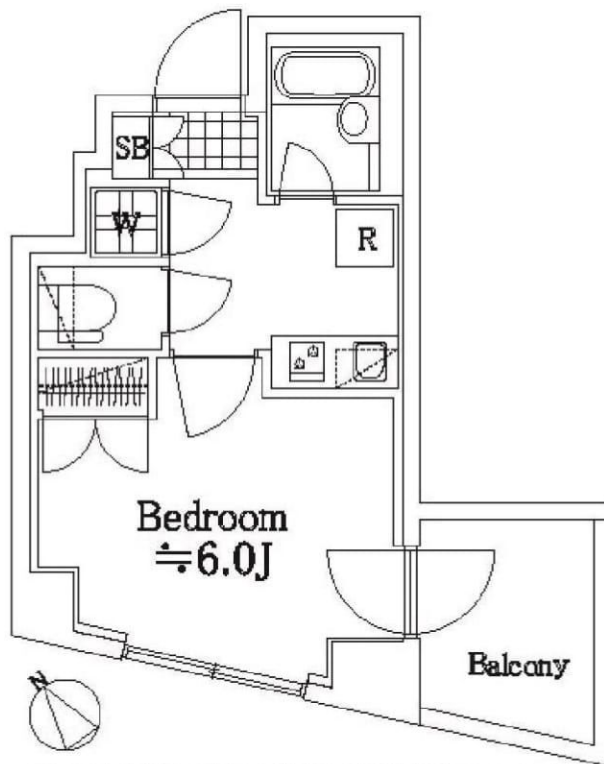


# パレステュディオ大塚

号室	賃料
101	81,500円

☆ウォシュレット・TVモニターホン☆

☆防犯カメラ・オートロック☆



図面が現状と異なる場合は現状優先とします。  
※更新料：新賃料の1.5ヶ月分

管理費	6,000円		
敷金	1ヶ月	礼金	1ヶ月
所在地	東京都豊島区 北大塚1丁目15-18		
交通	JR山手線 大塚 徒歩5分 都電荒川線 大塚駅前 徒歩5分 都営三田線 巣鴨 徒歩7分		
構造	鉄筋コンクリート(RC造) 7階建		
専有面積	20.51㎡	開口部方位	南東
総戸数	54戸	間取り	1K
施工	2002/07	契約期間	2年
入居日	即		
設備等	都市ガス、公共下水、オートロック、宅配BOX、TVドアホン、防犯カメラ、光ファイバー、BSアンテナ、CSアンテナ、CATV、温水洗浄便座、浴室乾燥機、B・T別、洗濯機置き場室内、ガスコンロ、コンロ2口、フローリング、エレベーター、バルコニー、エアコン、角部屋、2階以上の物件、外国人相談、2面採光		
備考	賃料引落手数料¥216(月額) 鍵交換料¥21,600 保険料 ¥15,000 駐車場：有 駐輪場：有 バケ置き場：無 マンションタイプ光ファイバー対応 入居可能日は、変更となる場合がございます。		

物件コード 14074\_101

## ■保証会社必須物件■

全保連利用の場合：初回保証料【賃料+管理費】の50%  
G T N利用の場合：初回保証料【賃料+管理費】の75%  
※学生特典：学生の方は初回保証料無料（適用条件有）

## ★★安心入居サポート付帯物件★★

弊社では夜間緊急センターと提携し24時間365日の快適賃貸ライフをサポートします。

## ■インターネット申込 代理店取次サービスあり

■お引越業者（日本通運株式会社）紹介割引制度あり

## ●契約時必要書類

【契約者】住民票・顔写真付身分証・保険証  
【連帯保証人】印鑑証明書・顔写真付身分証・保険証



**みずべや**  
水商売のお部屋

**TEL 03-6279-2032**  
**LINE ID 62792032**  
新宿区西新宿7-12-3小島ビル3F



**みずべや**  
歌舞伎のお部屋

**TEL 03-6205-5732**  
**LINE ID 62792032**  
新宿区歌舞伎町1-8-3 良川ビル2F(あずま通り)



2つの商店街に囲まれたマンション  
商店街や百貨店徒歩圏内、毎日の暮らしを充実に



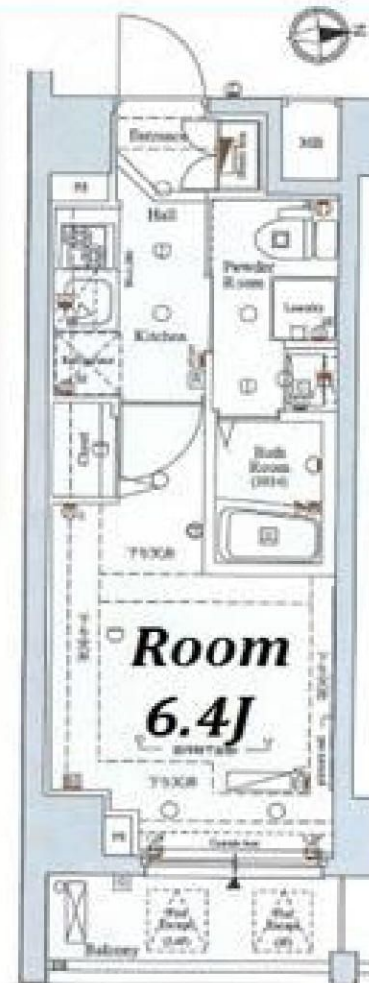
ペット飼育可  
敷金1ヶ月

退去済



★入って安心★  
18,000円 2年間(必須)

住まいレスキュー24



★充実設備★

- ★2人入居可
- ★宅配BOX
- ★TVモニター付きオートロック
- ★ペット飼育可能(敷金1ヶ月)
- ★高速インターネット対応(別途契約)
- ★BS/CS設置済
- ★CATV(別途契約)
- ★洗浄機能付温水便座
- ★エアコン
- ★システムキッチン(2口ガスコンロ)
- ★室内洗濯機置き場
- ★浴室換気暖房乾燥機
- ★独立洗面台

※図面と異なる場合は現況優先とします

FOR RENT

物件名	AXAS大塚		
間取	1K		
賃料	208号室	85,000	円
管理費	3,000		円
礼金	0ヶ月	敷金	0ヶ月
T	170-0002		
住所	東京都豊島区巣鴨4-7-5		
交通	山手線 大塚駅 徒歩7分 新豊川線 巣鴨新田駅 徒歩4分		
構造	鉄筋コンクリート造 地上6階建		
竣工	2013年2月		
開口向	東	入居開始日	相談
専有部	21.75㎡	解約予告	2ヶ月前
更新料	新賃料1.5ヶ月		
建物管理	日神管理株式会社 03-5360-2081		
備考	<ul style="list-style-type: none"> <li>●火災保険18,000円(2年)</li> <li>●床交換代32,400円~(任意)</li> <li>●書類作成代7,560円</li> <li>●要保料会社加入(総賃料の30%~)</li> <li>●解約予告2ヶ月前</li> <li>●1年未満の解約の場合違約金1ヶ月</li> <li>●契約時クリーニング代37,800円</li> <li>●住まいレスキュー24加入必須18,000円</li> </ul>		
	※審査より条件変更ございます		



新着本店  
みずいべや  
水商売のお部屋

TEL 03-6279-2032  
LINE ID 62792032  
新宿区西新宿7-12-3小島ビル3F



みずいべや  
歌舞伎のお部屋

TEL 03-6205-5732  
LINE ID 62792032  
新宿区歌舞伎町1-8-3 良川ビル2F(あずま通り)





新築

ペット可新築分譲賃貸マンション

# AZEST新江古田



**\*ペット飼育可能\***  
※猫・小型犬合計2匹まで  
飼育時は敷金プラス1ヶ月  
(体長50cm以内)



都営大江戸線

西武池袋線

敷金0

『新江古田』駅徒歩4分

『江古田』駅徒歩8分



201号室

404・406・408



名称：AZEST新江古田(アゼスト新江古田)  
所在地：東京都練馬区豊玉北1丁目13番8号  
構造：鉄筋コンクリート造 地上5階建  
竣工：2018年8月  
入居日：即入居  
交通：都営大江戸線『新江古田』駅徒歩4分  
西武池袋線『江古田』駅徒歩8分  
西武有楽町線『新桜台』駅徒歩12分

賃貸条件：敷金0ヶ月/礼金1ヶ月  
更新料 新賃料の1.5ヶ月分  
文書事務手数料 5,000円(税別)  
振替事務手数料 300円/月(税別)  
短期解約違約金特約有(1年未満:賃料の1ヶ月分)  
火災保険：18,000円  
その他：保証会社利用のこと  
初回保証料:毎月支払い合計額の30~50%  
1年ごと更新料10,000円  
学割プラン有(10,000~15,000円)  
保証会社利用しない場合、敷金2ヶ月

~~設備概要~~

- \*TVモニター付オートロック
- \*スイッチ式サムターン・ダブルロック
- \*2口ガスシステムキッチン
- \*独立洗面台(シャンプードレッサー)
- \*浴室換気暖房乾燥機
- \*ウォシュレット
- \*24時間換気システム
- \*室内洗濯防水パン
- \*エアコン完備
- \*ウォークインクローゼット
- \*シーリング照明
- \*防犯カメラ
- \*エレベーター前モニター
- \*インターネット・wi-fi無料(C-five)
- \*BS・CS・CATV
- \*宅配BOX・メールBOX
- \*敷地内ごみ置き場
- \*ミニバイク置き場(5,000円/月)
- \*ラック式駐輪場(初回登録料3,000円)
- ※バイク置き場・駐輪場は要確認

ネット・wi-fi  
無料

独立洗面台

WIC

駅近

【募集賃料】

号室	賃料	間取り	専有面積	入居日
201	84,500円	1K	26.03㎡	即入居
404	85,000円	1K	25.55㎡	即入居
406	85,000円	1K	25.55㎡	即入居
408	85,000円	1K	25.55㎡	即入居

管理費 8,000円

※初期費用のお支払いにクレジットカード決済をご利用可

☆法人様契約の場合の諸条件については、別途お問い合わせください☆

※退去時、貸主の指定業者による室内のクリーニング費用(35,000円・税別)・エアコン内部洗浄(10,000円・税別/台※設置住戸のみ・残置除く※貸主指定業者)は借主様負担となります。 図面と現況が異なる場合は、現況優先と致します



みずべや  
水商売のお部屋

TEL 03-6279-2032  
LINE ID 62792032  
新宿区西新宿7-12-3小島ビル3F



みずべや  
歌舞伎のお部屋

TEL 03-6205-5732  
LINE ID 62792032  
新宿区歌舞伎町1-8-3 良川ビル2F(あずま通り)



新築

ペット可新築分譲賃貸マンション

# MAXIV練馬



**\*ペット飼育可能\***  
※猫・小型犬いずれか1匹  
飼育時は敷金プラス1ヶ月  
(体長50cm以内)



都営大江戸線・西武池袋線・西武有楽町線  
『練馬』駅徒歩7分

独立洗面台

階数ごとにフローリング・建具の色が異なります  
奇数階…ホワイト系  
偶数階…ブラウン系

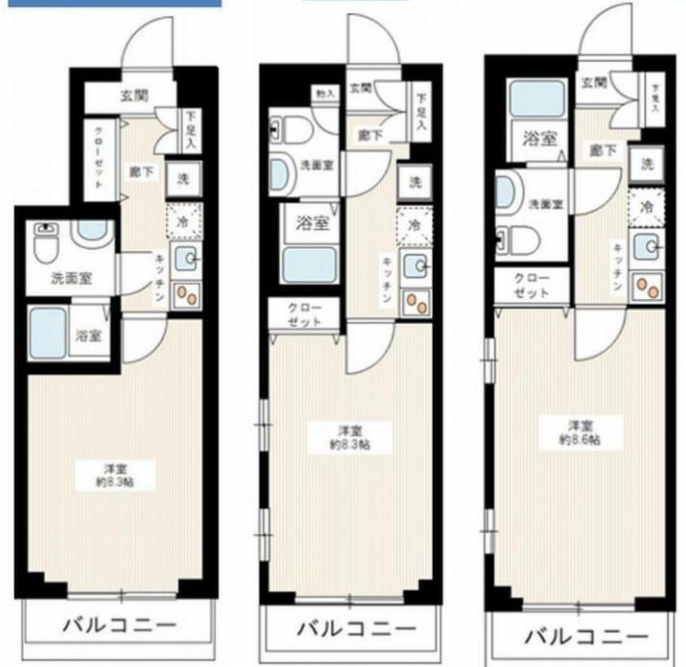
敷金0

アクセントクロス



ネット・wi-fi 無料

203・402      205      206・207・307



【募集賃料】

号室	賃料	間取り	専有面積	入居日
203	85,500円	1K	25.93㎡	即入居
205	85,500円	1K	25.38㎡	即入居
206	86,000円	1K	25.66㎡	即入居
207	86,500円	1K	26.12㎡	即入居
307	87,500円	1K	26.12㎡	即入居
402	86,500円	1K	25.93㎡	即入居
<b>管理費 8,000円【全部屋 西向き】</b>				

名称：MAXIV練馬(マキシヴネリマ)  
所在地：東京都練馬区豊玉中3丁目1番14号  
構造：鉄筋コンクリート造 地上5階建  
竣工：2018年7月  
入居日：即入居  
交通：西武池袋線『練馬』駅徒歩7分  
都営大江戸線『練馬』駅徒歩7分

賃貸条件：敷金0ヶ月/礼金1ヶ月  
更新料 新賃料の1.5ヶ月分  
文書事務手数料 5,000円(税別)  
振替事務手数料 300円/月(税別)  
短期解約違約金特約有(2年未満：賃料の1ヶ月分)  
火災保険：18,000円  
その他：保証会社利用のこと  
初回保証料：毎月支払い合計額の30~50%  
1年ごと更新料10,000円  
学割プラン有(10,000~15,000円)  
保証会社利用しない場合、敷金2ヶ月

- ～設備概要～
- \*TVモニター付オートロック
  - \*2ロガスシステムキッチン
  - \*独立洗面台(シャンプードレッサー)
  - \*浴室換気暖房乾燥機
  - \*ウォシュレット
  - \*24時間換気システム
  - \*室内洗濯防水パン
  - \*エアコン
  - \*防犯カメラ
  - \*BS・CSアンテナ
  - \*インターネット・wi-fi無料(C-five)
  - \*宅配BOX・メールBOX
  - \*敷地内ごみ置き場
  - \*駐車場 23,000円/月
  - \*バイク置き場(3台)3,000円/月
  - \*駐輪場(30台)300円/月
  - \*1年一括払い・ステッカー代150円
  - \*金額、空き状況 要確認!

※初期費用のお支払いにクレジットカード決済をご利用可  
☆法人様契約の場合の諸条件については、別途お問い合わせください☆  
※退去時、貸主の指定業者による室内のクリーニング費用(35,000円・税別)・エアコン内部洗浄(10,000円・税別)・台設置住戸のみ・残置除く※貸主指定業者)は借主様負担となります。 図面と現況が異なる場合は、現況優先と致します



**みずべや**  
水筒売のお部屋

TEL 03-6279-2032  
LINE ID 62792032  
新宿区西新宿7-12-3小島ビル3F



**みずべや**  
歌舞伎のお部屋

TEL 03-6205-5732  
LINE ID 62792032  
新宿区歌舞伎町1-8-3 良川ビル2F(あずま通り)

# 貸マンション

## 上板橋駅

日神デュオステージ上板橋 310

間取り  
1DK

専有面積  
30.08㎡

築年月  
2007年09月

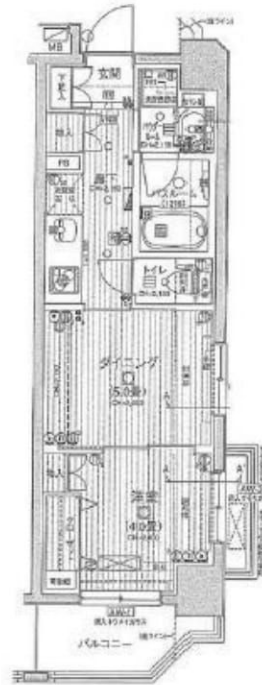
11/9退室予定



- ☆ペット飼育可 (敷金2ヶ月償却)
- ☆二人入居可

### チェックポイント!

ペット相談(敷金+1ヶ月(償却2ヶ月)),主要採光面:東向き,2面採光,分譲タイプ,角部屋,B・T別,シャワー,追焚機能,浴室乾燥機,温水洗浄便座,洗面所独立,2口コンロ,1Hクッキングヒーター,システムキッチン,収納スペース,クローゼット,室内洗濯機置場,給湯,都市ガス,フローリング,エアコン,オートロック,モニタ付インターホン,ディンプルキー,バルコニー,エレベーター,宅配BOX



物件種目	貸マンション
最寄駅	上板橋
間取タイプ	1DK
賃料条件	賃料 89,000円
	礼金1ヶ月 敷金1ヶ月 保証金なし

物件所在地	東京都練馬区錦1丁目34-16		
交通	東武東上線 上板橋 徒歩10分		
建物	建物名	日神デュオステージ上板橋 310	
	構造・規模	RC 5階建/3階部分	
	使用部分積	30.08㎡	
	間取内訳		
築年月	2007年09月	契約期間	2年
管理費等	11,000円/月		
駐車場			
現況	居住中	入居日	相談
設備	B・T別,シャワー,追焚機能,浴室乾燥機,温水洗浄便座,洗面所独立,2口コンロ,1Hクッキングヒーター,システムキッチン,収納スペース,クローゼット,室内洗濯機置場,給湯,都市ガス,フローリング,エアコン,オートロック,モニタ付インターホン,ディンプルキー,バルコニー,エレベーター,宅...		
保険等	要 2年20,000円		
備考	更新料新賃料1ヶ月+5,000円(税別) 賃貸保証:加入要 50%・80% 鍵交換代等:有 32,400円~ 利用駅1:東武東上線 東武練馬 徒歩16分		

この図面は物件情報の一部を抜粋して掲載しております。(現況優先)  
付帯条件や別途料金等が発生する場合がありますのでご確認ください。

at home

infosheet 物件番号 69668192094



みずべや  
水商売のお部屋

TEL 03-6279-2032  
LINE ID 62792032  
新宿区西新宿7-12-3小島ビル3F



みずべや  
歌舞伎のお部屋

TEL 03-6205-5732  
LINE ID 62792032  
新宿区歌舞伎町1-8-3 良川ビル2F(あずま通り)



ビットコインで  
家賃・契約金をお支払い  
いただけます！

# グリーンフィールド小竹向原 101号室

東京メトロ副都心線 小竹向原駅 徒歩 9分  
東武東上線 ときわ台駅 徒歩17分  
西武池袋線 江古田駅 徒歩22分

## 設備・仕様

角部屋！設備は分譲マンション級

- ★CATV(地上波のみ、衛星放送等は各自契約)★インターホン(TVモニター付)
- ★駐輪場あり(300円/月)※原付可★宅配BOX★エレベータ★オートロック
- ★防犯カメラ★IHクッキングヒーター(2口)★クローゼット★収納★フローリング
- ★エアコン★バス・トイレ別★追い焚き★浴室暖房★浴室乾燥機★洗浄便座
- ★洗濯機置場(室内)★独立洗面化粧台★シャッター★バルコニー★角部屋

### バイク専用置場

敷1・礼0~1ヶ月  
3,000円+税/月

### 駐車場有り

敷1・礼1ヶ月  
25,000円+税/月



## 物件



図面と相違する場合は  
現況を優先致します

### ペット可！ (小型犬のみ)

賃料  
5,000円UP  
お気軽にお問合せ  
下さい

### 生活情報

- \*ファミリーマート…305m
- \*よしや大谷口店…374m
- \*小茂根内科…441m

渋谷まで  
乗換無！

### 新生活楽々スタートプラン

家賃に+¥5,000で生活に必要な  
家電をお部屋に設置します！

お支払は家賃と一緒に、  
生活がすぐに始められる楽々プラン

- \*液晶TV(19型)・冷蔵庫(110L)・洗濯機(4.2kg)・縦型クリーナー・電子レンジのセット

## 賃貸マンション

101号室 間取りタイプ 2K

賃料 90,000円

敷金 1ヶ月 礼金 1ヶ月

物件所在地	東京都板橋区小茂根2丁目12-20		
交通	東京メトロ副都心線	小竹向原駅	徒歩 9分
	東武東上線	ときわ台駅	徒歩17分
建物	構造・規模	鉄筋コンクリート造	5階建
	専有面積	30.30㎡	築年月 平20年3月
入居	平成31年1月中旬予定	契約期間	2年
共益費	10,000円	更新料	新賃料の1.5ヶ月分
備考	<ul style="list-style-type: none"> <li>◎借主は契約時に別途鍵交換代(20,000円+税)</li> <li>◎契約書類作成費用及び郵送料(5,000円+税)</li> <li>◎除菌消臭代(15,000円+税)負担</li> <li>◎当社指定の火災保険加入の事</li> <li>◎1年未満解約の場合、賃料1ヶ月の違約金有り</li> <li>◎駐輪場のご利用は、登録制で有料となります</li> <li>◎家具・家電のリース可 ◎口座振替手数料(300円+税)</li> </ul>		
契約形態	原則、通常契約 保証会社要(1年・更新可) ※初回保証料…(家賃+共益費)×50%~100% 審査内容により連帯保証人を付して頂く場合がございます なお、申込時、ご相談ください		



みずべや  
水商売のお部屋

TEL 03-6279-2032  
LINE ID 62792032  
新宿区西新宿7-12-3小島ビル3F



みずべや  
歌舞伎のお部屋

TEL 03-6205-5732  
LINE ID 62792032  
新宿区歌舞伎町1-8-3 良川ビル2F(あずま通り)





# プレール・ドゥーク大塚

住み替え応援システムRe-Room  
家賃でポイントがたまる！

安心管理システム 24時間管  
理

「家具家電レンタル」  
入居者限定特典有！

角部屋二面採光！洋室約8.4帖！浴室乾燥機！

①★インターネット月額基本使用料無料(BBM-NET)★

②★ペット相談可(小型犬または猫1匹、敷金1ヶ月追加)★



## ACCESS

JR山手線 大塚駅 徒歩6分

東京メトロ丸の内線 新大塚 徒歩9分

JR山手線 巣鴨 徒歩9分

302号室

賃料 93,000円

管理費 8,000円

敷金 1ヶ月 礼金 1ヶ月

## OUTLINE

間取り	1K	タイプ	専有面積	25.5㎡
入居日	2018年12月上旬	内見	不可	

「木下の賃貸」友の会費 1600円(別途税)/月額

所在地	東京都豊島区南大塚1丁目43番7号			
構造	RC造	規模	9階建3階	
竣工日	2017年03月	総戸数	43戸	
駐車場施設	有	空き	要確認	
駐輪場施設	有	空き	要確認	
駐車場敷金	なし	駐車場賃料	0円	
ペット飼育	相談	ペット飼育の場合の敷金	敷金1ヶ月追加	
ガス	都市ガス	方位	北西	

株式会社キノシタコミュニティ

## LEASE CONDITION

契約期間	2年	更新料	新賃料	1.25ヶ月
解約予告	1ヶ月前に文書で当社宛に通知			
鍵交換費	27,000円(税込)			

## EQUIPMENT

オートロック	○	洗濯機置場	○	バルコニー	○
エレベーター	○	浴室乾燥機	○	CATV	○
TVMモニター付きインターフォン	○	洗濯機能付暖房便座	○	BSアンテナ	○
宅配ボックス	○	追い焚き	○	CSアンテナ	○
ガスコンロ	○	居室床材フローリング	○	カーシェアリング	○
IHクッキングヒーター	○	エアコン	○	家具家電レンタル	○
独立洗面台	○	浄化槽	○		

※契約時消毒代として15,000円(別途税)を頂いております。  
 ※保証会社利用必須です。キノシタ・マネージメント(保証人有プラン・不要プラン)をご利用の場合、初回委託料(保証人有の場合・総家賃の50%(保証人不要の場合・総家賃の100%)と月額500円(別途税)の利用手数料、また2年毎に20,000円の継続保証委託料が必要です。※CATV、BS・CS110°、インターネット、カーシェアリング等には別途契約、費用がかかります。※退去時に最低限必要な金額はルームクリーニング代33,000円(別途税)~(お部屋の広さにより異なります)、エアコン洗浄代8,000円(別途税)~です。※BBM-NET完備。月額基本使用料は無料ですが、オプションサービスには別途費用がかかります。※消費税率等の税率が変動した場合は、それに応じて消費税等相当額も変動致します。※入居者補償制度あり(借家人賠償特約付き火災保険の保険料相当額として月額940円をご負担いただきます)

備考

※図面と現況が異なる場合には現況を優先とします。



TEL 03-6279-2032  
LINE ID 62792032  
水商売のお部屋

TEL 03-6279-2032  
LINE ID 62792032  
新宿区西新宿7-12-3小島ビル3F



TEL 03-6205-5732  
LINE ID 62792032  
歌舞伎のお部屋

TEL 03-6205-5732  
LINE ID 62792032  
新宿区歌舞伎町1-8-3良川ビル2F(あずま通り)



# 築浅!! プリンセスライン池袋 801号室



外観



## 家具・家電付

駅前充実!!

- ◆東武百貨店 池袋店
- ◆ルミネ 池袋店
- ◆OIOI 池袋店

## ペット飼育可

敷金1ヶ月追加  
※飼育細則有り



## Access 8路線利用可

- JR 山手線 埼京線 「池袋」駅徒歩8分
- 東京メトロ 丸ノ内線 副都心線 有楽町線 「池袋」駅徒歩6分



- ★敷地内バイク置き場・駐輪場あり★
- ・ミニバイク 屋根あり 1,500円/月  
屋根なし 1,000円/月
  - ・大型バイク 屋根あり 10,000円/月  
空き状況をご確認ください。(別途消費税)
  - ・駐輪場 屋根あり 400円/月  
屋根なし 300円/月

## 物件設備

- ◆室内洗濯機置場◆システムキッチン◆ウォッシュレット◆エアコン◆浴室乾燥機
- ◆ダブルキー◆モニター付きインターホン
- ◆オートロック◆宅配BOX(フルタイム)◆ゴミ置場(敷地内)
- ◆エレベーター◆防犯カメラ

## オートロック・管理人(日勤)

## 防犯カメラ有

## 周辺環境

- ◆まいばすけっと池袋西店 徒歩約1分
- ◆ファミリーマート池袋西店 徒歩約2分
- ◆なか卯
- ◆日本郵便池袋局 徒歩約7分
- ◆区立池袋第三保育園 徒歩約4分
- ◆池袋小学校 徒歩約4分

賃貸マンション	
賃料	105,000 円
管理費	6,000 円
敷金	1 ヵ月
礼金	-
所在地	東京都豊島区池袋 2-71-4
構造・規模	RC 造 12 階
築年月	平成 28 年 11 月
契約形態	定期借家契約 (再契約型) : 2 年間
間取り	1K
専有面積	25.03 m <sup>2</sup>
号室	8 階部分 801 号室
現況	11 月 11 日退去予定
※再契約料：新賃料の 0.5 ヶ月 + 消費税	
※図面と現状が異なる場合は現状優先とさせていただきます。 ※当社規定の保険に加入して頂きます。(15,000 円~/2 年) ※保証人は原則必要となります。 ※退去時、室内クリーニング費用別途負担有り ※社宅契約 (普通借) 相談可 ※再契約時、事務手数料：10,000 円 + 消費税 ※契約時：アクトコール加入：15,000 円 + 消費税 / 2 年 ※光触媒消臭スプレー：15,000 円 + 消費税 (任意) ※鍵交換費用：25,000 円 + 消費税 (任意)	
◆保証会社要加入◆ 初回保証料 50% ~ (詳細はお問い合わせ下さい)	