

貸マンション

北品川駅

アクセス品川 401

間取り
1K

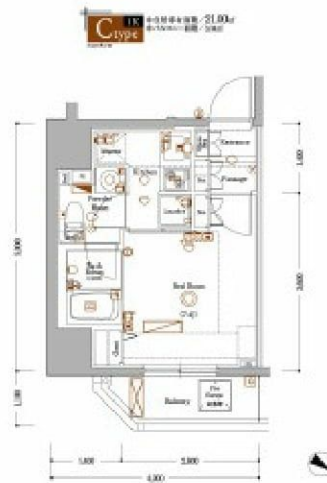
専有面積
21.00㎡

築年月
2007年09月



チェックポイント！

ペット相談、駐輪場有、主要採光面：北東向き、外観タイル張り、分譲タイプ、角部屋、24時間換気システム、B・T別、オートバス、シャワー、追焚機能、浴室乾燥機、トイレ、温水洗浄便座、洗面所、洗面台、洗面所独立、ガスコンロ付、ガスコンロ可、2口コンロ、システムキッチン、収納スペース、シューズボックス、照明器具、室内洗濯機置場、給湯、都市ガス、フローリング、エアコン、C S、B S端子、光ファイバー、オートロック、モニタ付インターホン、ディンプルキー、防犯カメラ、火災警報器（報知機）、24時間セキュリティ、バルコニー、エレベーター、宅配BOX



物件種目	貸マンション
最寄駅	北品川
間取タイプ	1K
賃貸条件	賃料 81,500円 礼金なし 敷金なし 保証金なし

物件所在地	東京都品川区北品川1丁目 24-13		
交通	京急本線 北品川 徒歩3分		
建物	建物名	アクセス品川 401	
	構造・規模	RC 11階建/4階部分	
	使用部分積	21.00㎡	
	間取内訳	洋 7.4 K 2	
築年月	2007年09月	契約期間	2年
管理費等	10,000円/月		
駐車場			
現況	居住中	入居日	2018年12月中旬予定
設備	B・T別、オートバス、シャワー、追焚機能、浴室乾燥機、トイレ、温水洗浄便座、洗面所、洗面台、洗面所独立、ガスコンロ付、ガスコンロ可、2口コンロ、システムキッチン、収納スペース、シューズボックス、照明器具、室内洗濯機置場、給湯、都市ガス、フローリング、エアコン、C S、B S端子、光ファイバ...		
保険等	要 2年18,000円		
備考	オートバス！独立洗面台！バストイレ別！独立洗面台！ペット飼育相談可！お気軽にお問い合わせ下さい！クラブアセット：20,000円 更新料：新賃料1ヶ月 賃貸保証：加入要賃料と管理費の合計額の50% クレジット決済：初期費用可 利用駅1：JR山手線 品川 徒歩13分 利用駅2：東京臨海高速鉄道りんかい線 天王洲アイル 徒歩15分		

この図面は物件情報の一部を抜粋して掲載しております。（現況優先）
付帯条件や別途料金等が発生する場合がありますのでご確認ください。

at home

infosheet 物件番号 4315766001


みずべや
 水商売のお部屋
 TEL 03-6279-2032
 LINE ID 62792032
 新宿区西新宿7-12-3小島ビル3F


みずべや
 歌舞伎のお部屋
 TEL 03-6205-5732
 LINE ID 62792032
 新宿区歌舞伎町1-8-3 良川ビル2F(あずま通り)

ル・リオン五反田

For Rent



名称：ル・リオン五反田 804

所在地：東京都品川区東五反田1-4-3

交通：JR山手線「五反田」駅 徒歩5分
JR埼京線「大崎」駅 徒歩10分
都営浅草線「高輪台」駅 徒歩7分

構造：RC造 地上 12階建

築年数：2012年 4月

契約期間：普通借家2年間(更新料:新賃料の1.5ヶ月分)

賃料：83,700円

管理費：10,000円

礼金：1ヶ月

敷金：1ヶ月

入居日：11月27日退去予定/12月11日入居可能予定

面積：20.02㎡

備考：住宅総合保険/2年 ~39.99㎡ 23,000円 40㎡~ 25,000円

Bリープ(24時間安心サービス)/2年 21,600円

鍵交換費用 21,600円

保証会社加入必須

<審査状況により保証会社の変更をお願いする場合がございます>

ジェイリース:総賃料の50%(324円/月)(10,000円/年)

JD(日本賃貸保証):総賃料の50%(324円/月)(10,000円/年)

日本セーフティー:総賃料の55%~65%(324円/月)(10,000円/年)

バンス保証:保証人有:総賃料の30% 無:60%(540円/月)

↑保証会社更新料(総賃料の15%~30%/2年)※最低更新料20,000円

GTN(外圏籍専用):総賃料の60%+2,000円(1,000円/月)

解約予告2ヶ月前(短期解約違約有)

敷金無しの場合クリーニング費用/契約時

~29.9㎡:54,000円/30㎡~40㎡:64,800円/

40.1㎡~50㎡:75,600円/50.1㎡~60㎡:97,200円/

60.1㎡~:108,000円

ペット飼育:小型犬(敷金+1ヶ月)/猫(敷金+1.5ヶ月)

- ペット飼育相談(2匹まで)
- モニター付オートロックシステム
- 玄関ダブルロック
- 防犯カメラ
- 宅配ボックス
- H2ロシステムキッチン
- 独立洗面台
- 温水洗浄便座
- 浴室乾燥機
- エアコン
- エレベーター
- 敷地内ゴミ置き場

【建物管理】

株式会社インヴァンス

03-5302-7177

駐車場 有 30,000円(空要確認)

バイク置場 有 3,000円(空要確認)

駐輪場 有 無料(空要確認)

※図面と現況が異なった場合現況を優先いたします。 ※退去済/お申込みから2週間後の契約開始になります。

新南本店
みずいべや
水商売のお部屋

TEL 03-6279-2032
LINE ID 62792032
新宿区西新宿7-12-3小島ビル3F

歌舞伎町
みずいべや
歌舞伎のお部屋

TEL 03-6205-5732
LINE ID 62792032
新宿区歌舞伎町1-8-3 良川ビル2F(あずま通り)

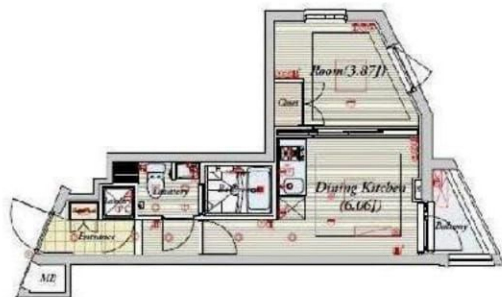


★学芸大学駅より徒歩10分の好立地★
 ☆充実の設備と安心のセキュリティ☆
 ☆角部屋1DKタイプの間取☆
 ☆ペット相談OK☆

間取り **1DK**

専有面積 **25.61㎡**

築年月 **2012年03月**



貸マンション

チェックポイント!

●ペット相談 ●主要採光面：北西向き ●角部屋 ●B・T別室 ●シャワー ●トイレ ●洗面所 ●洗面所独立 ●ガスコンロ可 ●2口コンロ ●システムキッチン ●収納スペース ●クローゼット ●シューズボックス ●室内洗濯機置場 ●洗濯機置場 ●都市ガス ●フローリング ●BS端子 ●CATV ●インターネット対応 ●エレベーター ●宅配BOX

この図面は物件情報の一部を抜粋して掲載しております。(現況優先)
 付帯条件や別途料金等が発生する場合がありますのでご確認ください。

最寄駅	学芸大学駅
間取タイプ	1DK
賃料	91,000円
賃貸条件	礼金なし 敷金1ヶ月 保証金なし

物件所在地	東京都目黒区鷹番1丁目5-2		
交通	東急東横線 学芸大学 徒歩10分		
建物	建物名	ビバリーホームズ目黒鷹番 302	
	構造・規模	RC 5階建/3階部分	
	使用部分面積	25.61㎡	
	間取内訳	DK6、洋3.8	
築年月	2012年03月	契約期間	2年
管理費等	12,000円/月 共益費なし 雑費なし		
駐車場			
現況	居住中	入居日	2018年11月中旬予定
設備	B・T別室,シャワー,トイレ,洗面所,洗面所独立,ガスコンロ可,2口コンロ,システムキッチン,収納スペース,クローゼット,シューズボックス,室内洗濯機置場,洗濯機置場,都市ガス,フローリング,BS端子,CATV,インターネット対応,エレベーター,宅配BOX		
保険等	要20,000円		
備考	部屋干しには抵抗のある方には必要不可欠のペランダ付き。書類作成費：5,400円 くらしード24：16,200円 賃貸保証：加入要 初回：総賃料の40%～ 鍵交換代等：有 21,600円～ 利用駅1：東急目黒線 西小山 徒歩22分 利用駅2：東急大井町線 大岡山 徒歩29分		



みずべや
水商売のお部屋

TEL 03-6279-2032
LINE ID 62792032
新宿区西新宿7-12-3小島ビル3F



みずべや
歌舞伎のお部屋

TEL 03-6205-5732
LINE ID 62792032
新宿区歌舞伎町1-8-3 良川ビル2F(あずま通り)



新築

新築分譲賃貸マンション

AXAS武蔵小山ASYLCOURT

東急目黒線

『武蔵小山』駅 徒歩5分



ネット無料

独立洗面台

ペット可

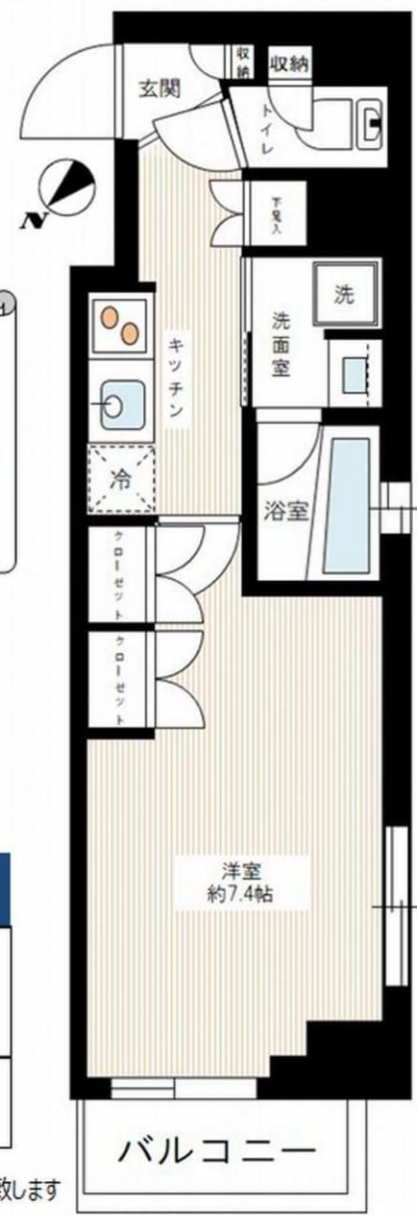
角部屋
2面採光

■設備概要

- *TVモニター付オートロック
- *2口ガスシステムキッチン
- *独立洗面台
- *浴室換気暖房乾燥機
- *ウォシュレット
- *室内洗濯防水パン
- *クローゼット
- *エアコン 1基
- *インターネット無料(シーファイブ)
- *BS・CSアンテナ
- *宅配BOX・メールBOX
- *エレベーター 1基
- *バイク置き場 3,000円/月 ※空要確認
- *駐輪場 無料(初回登録料 3,000円) ※空要確認



ペット飼育可能
 犬・猫いずれか1匹飼育可能
 (体重10kg・体長50cmまで)
 ※敷金プラス1ヶ月



■物件概要

名称: AXAS武蔵小山ASYLCOURT
 所在地: 東京都品川区小山4丁目11番7号
 構造: 鉄筋コンクリート造 地上7階建
 竣工: 2018年7月
 交通: 東急目黒線『武蔵小山』駅徒歩5分
 賃貸条件: 敷金1ヶ月/礼金1ヶ月

更新料 新賃料の1ヶ月分
 文書事務手数料 5,000円 (税別)
 振替事務手数料 300円/月 (税別)
 火災保険料: 18,000円
 その他: 保証会社利用のこと
 保証人不要プランご相談可
 初回保証料: 毎月支払い合計額の30~50%
 1年ごと更新料10,000円
 学割プラン有 初回保証料: 10,000円~
 保証会社利用しない場合、敷金2ヶ月
 ※初期費用のお支払いにクレジットカード決済をご利用可

【募集条件】

号室	賃料	間取り	専有面積	現況
305	¥113,000	1K	26.23㎡	即入居
管理費 10,000円				

図面と現況が異なる場合は、現況優先と致します

※退去時、貸主の指定業者による室内のクリーニング費用(35,000円・税別)・エアコン内部洗浄(10,000円・税別/台)は借主様負担となります。

☆法人様契約の場合の諸条件については、別途お問い合わせください



みずべや
水商売のお部屋

TEL 03-6279-2032
LINE ID 62792032
新宿区西新宿7-12-3小島ビル3F



みずべや
歌舞伎のお部屋

TEL 03-6205-5732
LINE ID 62792032
新宿区歌舞伎町1-8-3 良川ビル2F(あずま通り)

