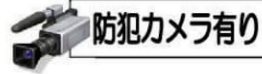


# 高級賃貸マンション

JR山手・京浜東北線『浜松町』駅徒歩6分  
都営三田・浅草線『三田』駅徒歩9分

最寄駅	<b>浜松町駅</b>			
間取	<b>1K 20.44㎡</b>			
賃料等件	月額	<b>87,000 円</b>		
	敷金1ヶ月分	礼金1ヶ月分		
共益費等	月額	<b>6,000 円</b>		
建物	<b>スカイコート浜松町 505号室</b>			
交所在地	JR山手線『浜松町』駅徒歩6分 港区芝浦1-4-2			
構造	鉄筋コンクリート造8階建て			
築年数	西暦2004年8月築			
総戸数	84戸			
その他	現況	11月23日退去予定		
	契約期間	2年	駐車場	無し
必要書類等	身分証明書(要申込み時コピー)			
	入居者住民票(マイナンバー非記載) 1通			
	収入証明書			
	家賃口座引落(手数料は契約者負担となります)			
	キャッシュカード及び暗証番号(鍵受領時)			
	解約時敷金償却1ヶ月(法人契約に限り相談可)			
更新料:新賃料の1ヶ月分				
住宅総合保険 2年間 20,000円				
鍵交換代 12,960円				
設備緊急受付システム料 2年間 7,560円				

近隣にコンビニあります♪  
駅前にはお店が多く便利♪



外観タイル貼り

- ☆バス・トイレ別
- ☆エレベーター
- ☆モニター付オートロック
- ☆宅配BOX
- ☆エアコン
- ☆室内洗濯機
- ☆クローゼット
- ☆浴室換気乾燥機
- ☆システムキッチン (2口ガスコンロ)

## ☆角部屋☆



駐輪場  
※要空き確認  
※全館予約時は建物管理会社へお問い合わせ下さい

インターネット接続可能  
※別途契約が必要になります

当社指定の保証会社をご利用頂くことが契約条件となります。



新南本店  
**みずべや**  
水商売のお部屋

TEL 03-6279-2032  
LINE ID 62792032  
新宿区西新宿7-12-3小島ビル3F



歌舞伎町  
**みずべや**  
歌舞伎のお部屋

TEL 03-6205-5732  
LINE ID 62792032  
新宿区歌舞伎町1-8-3 良川ビル2F(あずま通り)





# 築浅コンクリート打放しマンション

# 『桜ヒルズ三田』 601号室



B type 20.05㎡



号室	601	管理費
賃料	98,000	9,000円

※町内会費 300円

敷金	0ヶ月	礼金	0ヶ月
所在地	港区三田2-8-7		
最寄駅	都営大江戸線	赤羽橋駅	徒歩7分
	都営三田線	三田駅	徒歩9分
	JR山手線	田町駅	徒歩11分
構造	鉄筋コンクリート造地下1階5階建		
入居日	11/7から可能		
間取り	1R	築年月	H28年10月
現況	11/3 退去	契約期間	2年
保険加入	有	保証会社	必須
更新料	新賃料1ヶ月	解約予告	1ヶ月前
設備	<ul style="list-style-type: none"> <li>・コンクリート打放し・オール電化</li> <li>・オートロック・フローリング</li> <li>・モニター付インターホン</li> <li>・宅配BOX・バストイレ別</li> <li>・エアコン・IH2口コンロ</li> <li>・トイレウォシュレット・浴室乾燥</li> </ul>		
備考	<ul style="list-style-type: none"> <li>・保証会社日本セーフティー (初回保証人有40%、保証人无50%、更新料1年毎1万円、口産振替月額324円)</li> <li>・クリーニング代3.5万(別)契約時</li> <li>・水商売可能</li> <li>・1年以内退去違約有・鍵交換21,600円</li> </ul>		

現況と図面が異なる場合は、現況優先となります。



**みずべや**  
水商売のお部屋

TEL 03-6279-2032  
LINE ID 62792032  
新宿区西新宿7-12-3小島ビル3F



**みずべや**  
歌舞伎のお部屋

TEL 03-6205-5732  
LINE ID 62792032  
新宿区歌舞伎町1-8-3 良川ビル2F(あずま通り)





# ガリシア浜松町

4F

JR山手線「浜松町」駅 徒歩1分  
 都営大江戸線「大門」駅 徒歩4分  
 都営三田線「芝公園」駅 徒歩7分

賃料: **99,000円**

敷金: なし 礼金: 1ヶ月

共益費: **15,000円**

契約期間: 2年間(普通借家契約)

現況: 11月下旬去予定

更新料: 新賃料1ヶ月分

火災保険加入要

保証会社利用必須(CASA)

(初回保証委託料は総家賃の50%)

## 物件概要

所在地: 港区浜松町2-6-4

構造: 鉄筋コンクリート造

規模: 地上14階建地下1階 4階

築年数: 2006年8月築

専有面積: 約22.37㎡

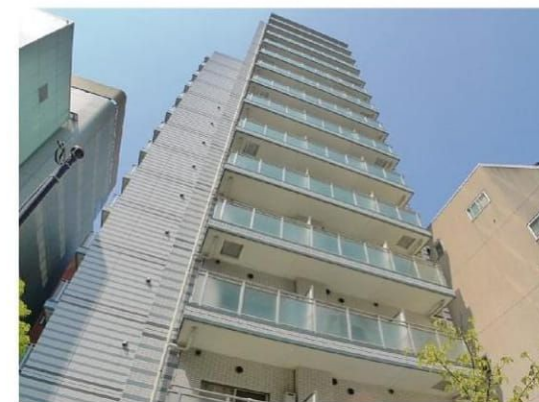
## 設備・条件

- ・退去時清掃費50,000円(税別)
- ・2人入居不可
- ・TVモニター付きオートロック
- ・宅配ボックス
- ・防犯カメラ
- ・ダブルロックキー
- ・光インターネット
- ・敷地内ゴミ置き場
- ・CATV/BS/CS
- ・口座振替手数料: 500円(税別)
- ・グリル付き2口ガスコンロ
- ・エレベーター
- ・エアコン
- ・温水洗浄便座
- ・独立洗面台
- ・駐輪場/バイク置場
- ・ペット飼育時敷金1ヶ月



※図面と現況が異なる場合は現況優先とします。

## 浜松町徒歩1分の ペット可分譲マンションです!!



【個人契約】※保証会社必須  
 保証会社: CASA(初回保証委託料は総家賃の50%)  
 契約者: 住民票、顔写真付き身分証ファーストコピー  
 (運転免許証+保険証)

【法人契約】※保証会社利用相談可  
 保証会社: CASA(初回保証委託料は総家賃の50%)  
 契約者: 会社謄本、印鑑証明、/入居者: 住民票、顔写真付き  
 身分証ファーストコピー(運転免許証+保険証)  
 保証人: 印鑑証明書

新宿本店  
**みずいべや**  
 水商売のお部屋  
 TEL 03-6279-2032  
 LINE ID 62792032  
 新宿区西新宿7-12-3小島ビル3F

歌舞伎町  
**みずいべや**  
 歌舞伎のお部屋  
 TEL 03-6205-5732  
 LINE ID 62792032  
 新宿区歌舞伎町1-8-3 良川ビル2F(あずま通り)



# 芝浦ベイヒルズ 702号室

所在地	東京都港区芝浦1-11-7
構造	鉄筋コンクリート造、地上10階建
築年月	2016年(平成28年)5月
間取り	1K・25.24㎡
交通	JR山手線・京浜東北線【田町】徒歩8分
	都営三田線・浅草線【三田】徒歩9分
	新交通ゆりかもめ【芝浦ふ頭】徒歩12分

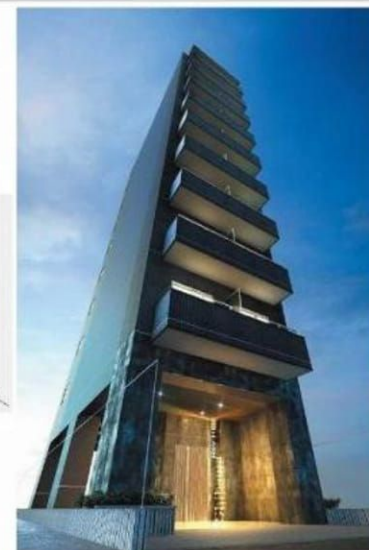
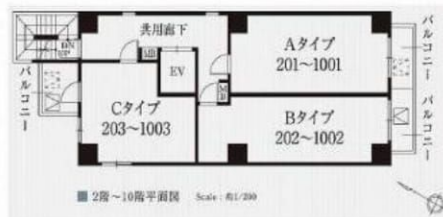
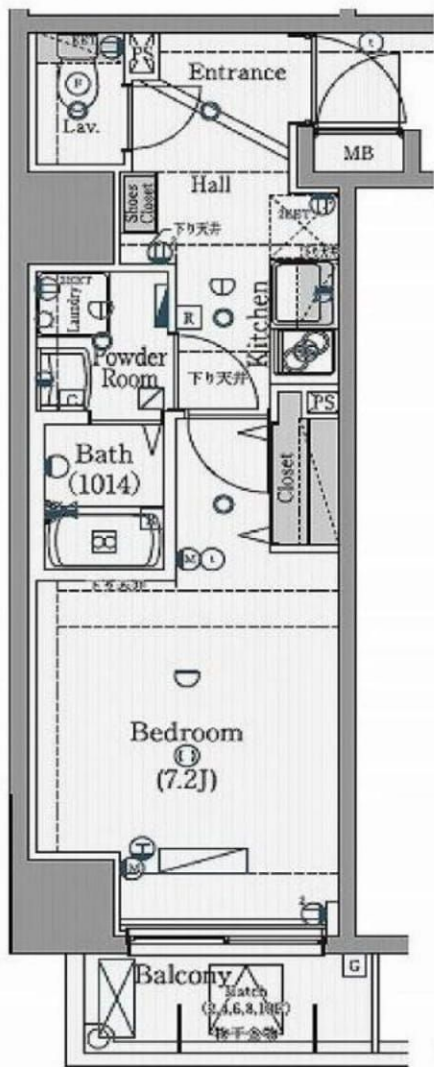
賃料	113,000円
管理費	10,000円
敷金	1ヶ月
礼金	1ヶ月
現況	平成30年11月30日退去予定
火災保険料	20,000円(2年間)
くらしーど24	16,200円(2年間)
契約事務手数料	10,000円(税別)
鍵交換費用	25,000円(税別)
保証会社	利用必須
ROOM ID	初回保証料:50% 月次保証料:総賃料の1%/月額 ※その他要相談
ペット飼育	相談
その他	短期解約違約金あり(1年未満 総額×1ヶ月)

専有・共用 設備等	敷地内ゴミ置場
オートロック(TVモニター付)	浴室暖房換気乾燥機
浴室暖房換気乾燥機	独立洗面台
宅配BOX	エレベータ
インターネット使用料無料	

建物管理会社	株式会社ライフポート西洋 03-6674-2694
駐車場	無し
バイク置場	無し
駐輪場	27台 無料
*その他	サイズ・空き状況などは直接ご確認ください。

JR山手線・京浜東北線【田町】徒歩8分

都営三田線・浅草線【三田】徒歩9分



みずべや  
水商売のお部屋

TEL 03-6279-2032  
LINE ID 62792032  
新宿区西新宿7-12-3小島ビル3F



みずべや  
歌舞伎のお部屋

TEL 03-6205-5732  
LINE ID 62792032  
新宿区歌舞伎町1-8-3 良川ビル2F(あずま通り)

