

クレーション御茶ノ水 10階

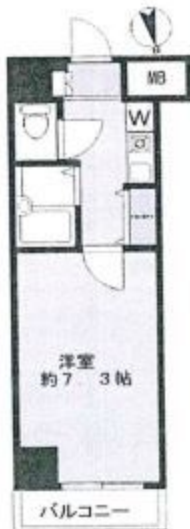
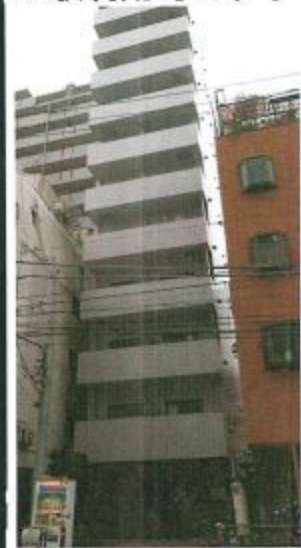
(号室は内見時)

分譲賃貸マンション

所在地	〒113-0034 東京都文京区湯島2丁目15番9号
交通①	東京メトロ千代田線 湯島 徒歩4分
交通②	JR総武線 御茶ノ水 徒歩7分
交通③	東京メトロ丸の内線 本郷三丁目 徒歩9分

※審査承認から1週間を目安で契約か入会をして頂きます。家賃計算日は別途ご相談ください。
 ※現況と図面が異なる場合は現況を優先いたします。SOHOとは住居兼事務所で店舗(エス・ネイルサロン等)ではありません。
 ※宅配BOXの利用は宅配会社との直接契約です。利用料やカード発行料等がある場合は契約者様負担になります。
 ※分譲マンションの駐輪場・バイク置場・駐車場の空き情報は共用管理会社へ直接ご確認をお願いします。

・3駅利用可です！・角部屋です！・ペット可です！



家賃	90,000円	管理費	5,000円
礼金	0.5ヶ月	敷金(償却)	1ヶ月
クリーニング代	敷金に含む	※故意破損による内装費やタバコのコヤニによるクロス張替代が敷金を上回る時は別途退去料にご請求	
火災保険料	17,000円	鍵交換代	21,600円
書類作成代	3,240円	仲介手数料	1ヶ月
契約期間	2年	更新	可
更新料	新賃料の1ヶ月	更新事務手数料	新賃料の0.25ヶ月
解約予告	1ヶ月前	間取	洋7.3帖,K2.5帖
口座引落	希望の方は月324円※媒介物件等は口座引落出来ません。		
構造規模	鉄骨鉄筋コンクリート造11階建10階部分		
築年数	2003年02月01日	専有面積	22.07㎡

クロゼット、バイク置場有り、分譲タイプ、オートロック、防犯カメラ、24時間利用可能ゴミ置き場、エレベーター、都市ガス、宅配BOX、エアコン、モニター付インターホン、バルコニー、温水洗浄便座、浴室乾燥機、ガス1口キッチン、収納スペース、ガス給湯、室内洗濯機置場、フローリング、BT別 ペット相談 二人入居可 管理人巡回 角部屋 外装タイル貼り

※上記設備と現況が違う場合は現況を優先し、設備の追加工事は出来かねます。

必要書類	住民票原本(全記載:3ヶ月以内のもの) 顔写真付き公的身分証明書コピー(免許証・パスポート等) 社会人は在籍確認書類(保険証コピーOR在籍証明書原本等) 学生は学生書コピーOR内定通知書コピー 銀行引落希望の方は銀行印(引落手数料324円/月) 契約用の印鑑(銀行印可)
連帯保証人	保証人引受確約書(弊社指定:弊社より郵送します) 印鑑証明書原本(3ヶ月以内のもの) ※三親等以内、65歳以下、安定した所得のある方に限ります。 ※賃貸保証会社の利用も可能です。(必須ではありません)
備考	保証会社の時7ヶ月間の賃貸保証:家賃+管理費の35%:2年毎:最低17,500円~ ・ペット飼育の際は償却敷金0.5ヶ月分追加となります。 ※諸条件ご相談に致します！ご連絡くださいませ！



みずばや
水商売のお部屋

TEL 03-6279-2032
LINE ID 62792032
新宿区西新宿7-12-3小島ビル3F



みずばや
歌舞伎のお部屋

TEL 03-6205-5732
LINE ID 62792032
新宿区歌舞伎町1-8-3 泉川ビル2F(あずま通り)