

プレール・ドゥーク上北沢

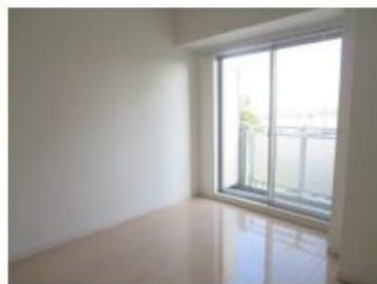
住み替え応援システムRe・Room
家賃でポイントがたまる!

安心管理システム24時間管理
学生・女性にオススメ

BBM-NET月額基本使用料無料

①ペット相談可(小型犬または猫1匹、敷金1ヶ月追加)

②洋室約6.2帖、角部屋、バストイレ別、温水洗浄暖房便座



ACCESS

京王線 上北沢駅 徒歩9分

京王線 八幡山 徒歩10分

京王井の頭線 高井戸 徒歩18分

403号室

賃料 71,000円

管理費 8,000円

敷金 1ヶ月 礼金 1ヶ月

OUTLINE

間取り	1K	タイプ		専有面積	21㎡
入居日	2019年03月中旬		内見	不可	

「木下の賃貸」友の会費 1600 円(別途税)/月額

所在地	東京都杉並区上高井戸3丁目1番25号				
構造	RC造	規模	10階建4階		
竣工日	2008年02月	総戸数	31戸		
駐車場施設	有	空き	要確認		
駐輪場施設	有	空き	要確認		
駐車場敷金	なし	駐車場賃料	27,000円		
ペット飼育	相談	ペット飼育の場合の敷金	敷金プラス1ヵ月		
ガス	都市ガス	方位	南東		
建物管理会社	株式会社キノシタコミュニティ		03-5908-2257		

LEASE CONDITION

契約期間	2年	更新料	新賃料	1	ヶ月
解約予告	1ヶ月前に文書で当社宛に通知				
鍵交換費	25,920円(税込)	消毒代	16,200円(税込)		

EQUIPMENT

オートロック	○	洗濯機置場	○	バルコニー	○
エレベーター	○	浴室乾燥機	○	CATV	○
TVモニター付きインターフォン	○	洗浄機能付暖房便座	○	BSアンテナ	○
宅配ボックス	○	追い焚き	○	CSアンテナ	○
ガスコンロ	○	居室床材フローリング	○	カーシェアリング	○
IHクッキングヒーター	○	エアコン	○		
独立洗面台	○	浄化槽	○		

備考
※契約時消毒代として15,000円(別途税)頂いております※保証会社利用必須です。木下グループ(保証人有プラン・不要プラン)をご利用の場合、初回委託料(保証人有の場合・総家賃の50%)(保証人不要の場合・総家賃の100%)と月額500円(別途税)の利用手数料、また2年毎に20,000円の継続保証委託料が必要です。※CATV、BS・CS110°、インターネット、カーシェアリング等には別途契約、費用がかかります※退去時に最低限必要な金額はルームクリーニング代33,000円(別途税)~(お部屋の広さにより異なります)、エアコン洗浄代8,000円(別途税)~です※BBM-NET完備。月額基本使用料は無料ですが、オプションサービスには別途費用がかかります。※消費税等の税率が変動した場合は、それに応じて消費税等相当額も変動致します※入居者補償制度あり(借家人賠償特約付き火災保険の保険料相当額として月額940円をご負担いただきます)

※図面と現況が異なる場合には現況を優先とします。

新宿本店
みずいべや
水商売のお部屋
TEL 03-6279-2032
LINE ID 62792032
新宿区西新宿7-12-3小島ビル3F

歌舞伎町
みずいべや
歌舞伎のお部屋
TEL 03-6205-5732
LINE ID 62792032
新宿区歌舞伎町1-8-3 良川ビル2F(あずま通り)

ピアコートTM上井草

住み替え応援システムRe・Room
家賃でポイントがたまる!

安心管理システム24時間管理
学生・女性にオススメ

【2017年2月築】南西向き、洋室約9.2帖、バストイレ別、独立洗面化粧台

①追い焚き機能付バス、床暖房、温水洗浄暖房便座、2口IHキッチン

②インターネット月額基本使用料無料(アルテリアネットワークス)



※図面と現況が異なる場合には現況を優先とします。

ACCESS

西武新宿線 上井草駅 徒歩5分

西武新宿線 井荻 徒歩10分

JR中央線 荻窪 徒歩36分

303号室

賃料 71,000円

管理費 8,000円

敷金 1ヶ月 礼金 1ヶ月

OUTLINE

間取り	1K	タイプ		専有面積	25.73㎡
入居日	2019年04月上旬		内見	不可	
「木下の賃貸」友の会費		1600 円(別途税)/月額			
所在地	東京都杉並区上井草2-43-17				
構造	RC造	規模	4階建3階		
竣工日	2017年02月		総戸数	11戸	
駐車場施設	無		空き	無	
駐輪場施設	有		空き	要確認	
駐車場敷金	なし		駐車場賃料	無	
ペット飼育	不可		ペット飼育の場合の敷金		
ガス	都市ガス		方位	南西	

建物管理会社 京南建材株式会社

LEASE CONDITION

契約期間	2年	更新料	新賃料	1ヶ月
解約予告	1ヶ月前に文書で当社宛に通知			
鍵交換費	27,000円(税込)	消毒代	16,200円(税込)	

EQUIPMENT

オートロック	○	洗濯機置場	○	バルコニー	○
エレベーター	○	浴室乾燥機	○	CATV	○
TVモニター付きインターフォン	○	洗浄機能付暖房便座	○	BSアンテナ	○
宅配ボックス	○	追い焚き	○	CSアンテナ	○
ガスコンロ	○	居室床材フローリング	○	カーシェアリング	○
IHクッキングヒーター	○	エアコン	○		
独立洗面台	○	浄化槽	○		

備考 ※契約時消毒代として15,000円(別途税)頂いております。※保証会社利用必須です。木下グループ(保証人有プラン・不要プラン)をご利用の場合、初回委託料(保証人有の場合・総家賃の50%)(保証人不要の場合・総家賃の100%)と月額500円(別途税)の利用手数料、また2年毎に20,000円の継続保証委託料が必要です。※CATV、BS・CS110°、インターネット、カーシェアリング等には別途契約、費用がかかります。※退去時に最低限必要な金額はルームクリーニング代33,000円(別途税)～(お部屋の広さにより異なります)、エアコン洗浄代8,000円(別途税)～です。※消費税等の税率が変動した場合は、それに応じて消費税等相当額も変動致します。※入居者補償制度あり(借家人賠償特約付火災保険の保険料相当額として月額940円をご負担いただけます)

新南本店
みずいばや
水商売のお部屋

TEL 03-6279-2032
LINE ID 62792032
新宿区西新宿7-12-3小島ビル3F

歌舞伎町
みずいばや
歌舞伎のお部屋

TEL 03-6205-5732
LINE ID 62792032
新宿区歌舞伎町1-8-3 良川ビル2F(あずま通り)



築浅デザイナーズ高級賃貸マンション

UPGレジデンス
芦花公園

物件概要

名称	UPGレジデンス芦花公園
所在地	東京都杉並区上高井戸1-22-17
構造	鉄筋コンクリート造 地上5階建
専有面積	25.53㎡~49.76㎡
総戸数	16戸(1K×13戸、2LDK×3戸)
築年月	2018年2月
入居日	即入居可
契約期間	2年間(普通借家契約)
敷金	1ヶ月
礼金	1ヶ月
共益費	5,000円
更新料	新賃料の1ヶ月分
その他	・家財保険要加入
	・保証会社利用必須/JID(2年間:初回賃料の50%、更新時30%)
	・ライフサポート24加入(2年10,800円)
	・ペット飼育相談 条件有

賃料表

5F	501	C	502	B	503	B
	/					
4F	401	D	402	B	403	B
	/					
3F	301	A	302	D	303	B
	/					
2F	201	A	202	D	203	B
	/					
1F	101	A	102	C		
				85,000		
						号室 TYPE 賃料(円)

共用設備

- オートロック
- エレベーター
- 防犯カメラ
- 宅配ボックス
- 駐輪場:初回登録料1,000円(更新有)
- バイク置場:月額3,000円
- 駐車場:2台分スペース有(現在満車)

室内設備

- 全室エアコン付
- 2口コンロ付システムキッチン
- TVモニター付インターホン
- ウォシュレットトイレ
- 室内洗濯機置場
- 独立洗面脱衣室
- シャンプードレッサー
- シューズボックス

担当からのおすすめポイント

- ◎ 新宿・渋谷などの主要都市へのアクセス良好
- ◎ 甲州街道近くのため車で新宿方面に出る際にも便利♪
- ◎ コンビニ、スーパーも近く生活環境充実しています♪

ファミリーマート芦花公園駅北店・・・徒歩約3分(236m)
 サミットストア芦花公園駅前店・・・徒歩約5分(397m)
 地産マルシェ鳥山店・・・徒歩約6分(444m)
 スターバックスコーヒー芦花公園店・・・徒歩約8分(581m)

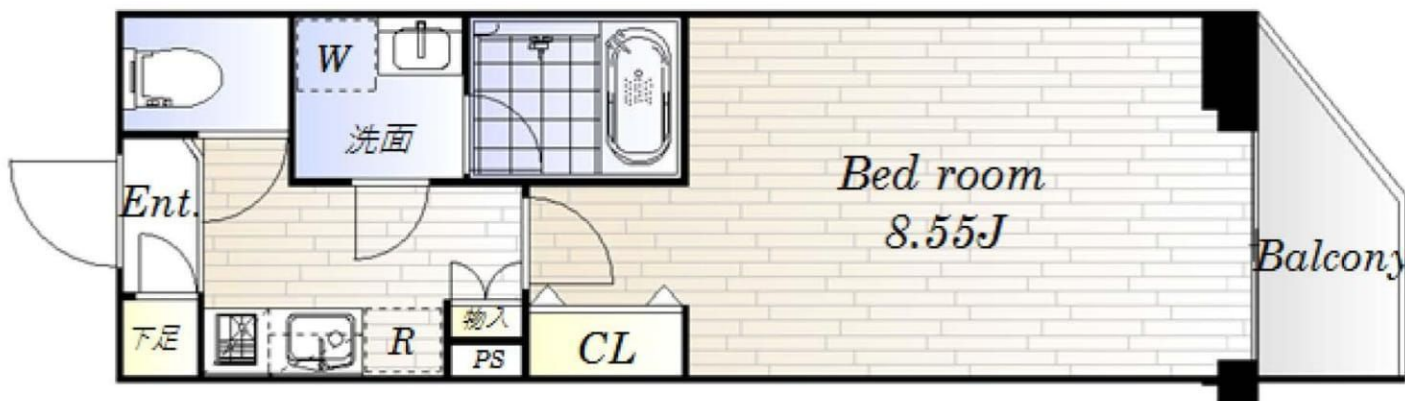


ACCESS

京王線「芦花公園」駅徒歩4分の好立地!!

102 C TYPE(1K)

専有面積: 26.04㎡



みずいべや
水商売のお部屋

TEL 03-6279-2032
LINE ID 62792032
新宿区西新宿7-12-3小島ビル3F



みずいべや
歌舞伎のお部屋

TEL 03-6205-5732
LINE ID 62792032
新宿区歌舞伎町1-8-3 良川ビル2F(あずま通り)



ベルグレードS Y

号室	賃料
303	89,500円

☆ペット飼育可能(敷金1ヶ月増額)☆インターネット無料
分譲タイプ!!

◇ペット飼育可能(敷金1ヶ月増額/敷引)◇



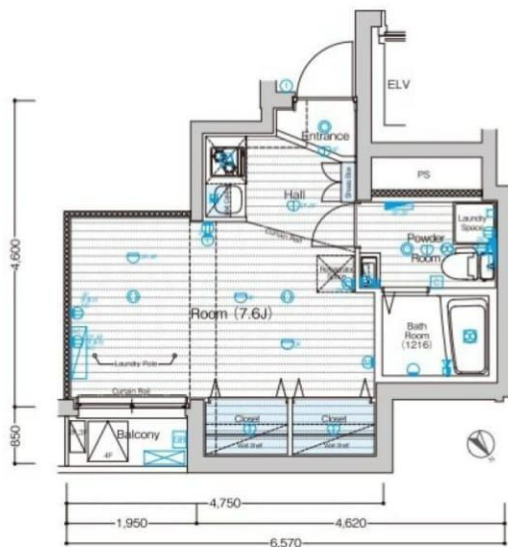
-----洋室7.6帖-----

- エアコン
- バルコニー
- バストイレ別
- 室内洗濯機置場
- 浴室乾燥機
- 下駄箱
- フローリング
- クローゼット
- ウォシュレット
- システムキッチンガスコンロ2口
- 独立洗面台

- 分譲タイプ
- 宅配ボックス
- 防犯カメラ
- BS・CS110° (要確認)
- 駐輪場、バイク置場 (要空確認)
- Cims Wi-Fi, フレッツ光ネクスト
- SECOM24時間セキュリティシステム
- エレベータ
- 敷地内ごみ置場
- TVモニター付きオートロック

【東京都世田谷区瀬田4-416-16.25.31】

【個人契約】契約者:住民票、身分証ファーストカラーコピー (運転免許証・保険証の裏表)
保証人:連帯保証人確約書、印鑑証明、身分証ファーストカラーコピー (運転免許証・保険証の裏表)
保証会社利用:
【法人契約】契約者:会社謄本、印鑑証明/入居者:住民票、顔写真付身分証ファーストコピー
(運転免許証・保険証の裏表)
保証人:連帯保証人確約書、印鑑証明、身分証ファーストカラーコピー (運転免許証・保険証の裏表)
※審査状況に応じて収入証明等の書類提出をお願いする場合がございます。
※退室前の申込みは先行契約となります。



図面が現状と異なる場合は現状優先とします。
※更新料:新賃料の1ヶ月分

管理費	13,000円		
敷金	0ヶ月	礼金	0ヶ月
保証金	1ヶ月	敷引/償却	1ヶ月 契約時
所在地	東京都世田谷区 瀬田4丁目23-16		
交通	東急田園都市線 用賀 徒歩9分 東急田園都市線 二子玉川 徒歩13分 東急大井町線 上野毛 徒歩18分		
構造	鉄筋コンクリート(RC造) 5階建		
専有面積	25.48㎡	開口部方位	北東
総戸数	21戸	間取り	1K
施工	2015/06	契約期間	2年
入居日	相談 02/10退去		
設備等	都市ガス、公共下水、オートロック、宅配BOX、TVドアホン、B・T別、浴室乾燥機、洗濯機置き場室内、2階以上の物件、ペット相談、2人入居可、ガスコンロ、システムキッチン、コンロ2口、フローリング、バルコニー、エレベーター、CSアンテナ、BSアンテナ、エアコン、外国人相談、防犯カメラ、温水洗浄便座、ルームシェア相談、ネット無料、光ファイバー、独立洗面台、敷地内ごみ置き場、当社管理物件、モニタ付オートロック、セキュリティシステム、収納、下駄箱、入居条件水商売相談		
備考	・保証金償却に原状回復費用は含まれません 過去時にルームクリーニング代50,000円(税別) (ハウスクリーニング:エアコンクリーニング代含む) ①室内抗菌消臭費用15,000円(税別) ②24h生活サポート加入15,000円(税別) ③火災保険料20,000円(2年間) ④鍵交換代25,000円(税別) ⑤事務手数料5,000円(税別) ※法人契約の場合は個人負担 (①②③④⑤) ・保証人会社加入必須 ※次手法人契約の場合は応相談 (クレディセゾン 初回資料総額の40%、年毎10,000円) ・更新事務手数料 新賃料の0.5ヶ月分 ※解約予告2ヶ月前 ペット飼育の場合、敷金1ヶ月増額(敷引)		

物件コード 16364_303



みずべや
水商売のお部屋

TEL 03-6279-2032
LINE ID 62792032
新宿区西新宿7-12-3小島ビル3F

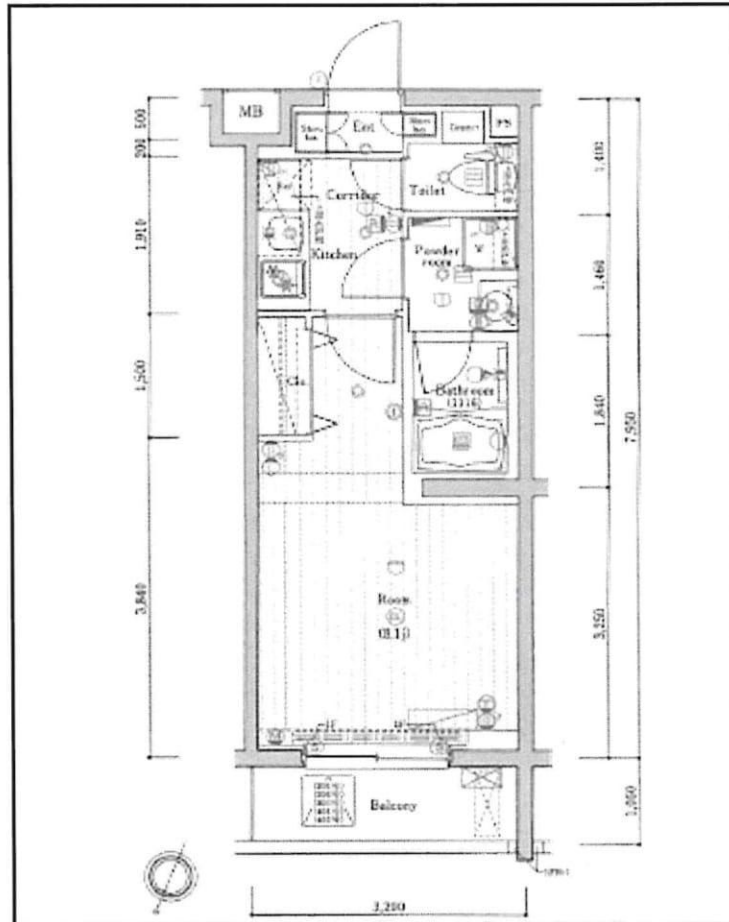


みずべや
歌舞伎のお部屋

TEL 03-6205-5732
LINE ID 62792032
新宿区歌舞伎町1-8-3 良川ビル2F(あずま通り)



☆ペット可☆ PREMIUM CUBE 三宿



◆当社指定の保証会社と保証委託契約を締結して頂きます。
総賃料の半月分を借主様にご負担いただけます。

※ 図面と現況が異なる場合は現況優先と致します。「広告掲載可」

種別	分譲賃貸マンション	
◇ 募集条件 ◇		
103号室	4/13退去予定	111,000円
管理費	8,000円	
敷金：1ヶ月	礼金：1ヶ月	

所在地	東京都世田谷区池尻2-7-20		
交通	東急田園都市線<池尻大橋>駅、徒歩9分		
構造	RC造、地上5階建て		
専有面積	25.44㎡	間取	1K
竣工	2012年10月完成	洋室	8.1帖

◇ 設備・仕様 ◇

- ☆ TVモニター付オートロック
- ☆ 洗面化粧台
- ☆ 宅配BOX (24時間対応)
- ☆ 浴室乾燥機
- ☆ バス/トイレ独立 (ウォシュレット)
- ☆ 光ファイバー対応 (別途契約)
- ☆ システムキッチン (2口ガスコンロ)
- ☆ BS/CS対応 (別途契約)

◇ その他契約条件 ◇

- ☆ 契約期間：2年契約 (更新可)
- ☆ 解約予告：2ヶ月前
- ☆ 事務管理手数料：10,800円
- ☆ 更新料：新賃料1ヶ月分
- ☆ 火災保険料 (2年分)：15,000円
- ☆ 更新時事務手数料：0.5ヶ月分
- ☆ 鍵交換費用：21,600円 (ディンプル)
- ☆ ペット飼育可 (管理規約厳守)
- ☆ 1年未満解約：賃料1ヶ月分「違約金」 小動物飼育使用料：賃料1ヵ月分 (償却)
- ☆ 退去時：ルームクリーニング代+原状回復費用=借主様負担あり



みずいべや
水商売のお部屋

TEL 03-6279-2032
LINE ID 62792032
新宿区西新宿7-12-3小島ビル3F



みずいべや
歌舞伎のお部屋

TEL 03-6205-5732
LINE ID 62792032
新宿区歌舞伎町1-8-3良川ビル2F (あずま通り)

