

貸マンション

中野新橋駅

ループル中野新橋 306

間取り
1K

専有面積
19.08㎡

築年月
2001年03月



チェックポイント！

駐輪場有,主要採光面：北向き,外観タイル張り,分譲タイプ,B・T別,システムキッチン,収納スペース,室内洗濯機置場,給湯,都市ガス,フローリング,エアコン,C S,B S端子,光ファイバー,バルコニー,エレベーター,宅配BOX



物件種目	貸マンション
最寄駅	中野新橋
間取タイプ	1K
賃貸条件	賃料 70,000円 礼金1ヶ月 敷金1ヶ月 保証金なし

物件所在地	東京都中野区本町3丁目11		
交通	東京メトロ丸ノ内線南支線 中野新橋 徒歩3分		
建物	建物名	ループル中野新橋 306	
	構造・規模	RC 8階建/3階部分	
	使用部分積	19.08㎡	
	間取内訳	洋6 K 2.5	
築年月	2001年03月	契約期間	2年
管理費等	8,000円/月		
駐車場			
現況	居住中	入居日	2019年6月下旬予定
設備	B・T別,システムキッチン,収納スペース,室内洗濯機置場,給湯,都市ガス,フローリング,エアコン,C S, B S端子,光ファイバー,バルコニー,エレベーター,宅配BOX		
保険等	要 2年15,000円		
備考	事務管理手数料:10,800円 更新料:新賃料1.5ヶ月 賃貸保証:加入要 新日本信用保証 初回総賃料の50% 更新年1万円 鍵交換代等:有 21,600円~		

この図面は物件情報の一部を抜粋して掲載しております。(現況優先)
付帯条件や別途料金等が発生する場合がありますのでご確認ください。

at home

infosheet 物件番号 50713215001

TEL 03-6279-2032
LINE ID 62792032
新宿本店
みずいべや
水商売のお部屋
新宿区西新宿7-12-3小島ビル3F

TEL 03-6205-5732
LINE ID 62792032
歌舞伎町
みずいべや
歌舞伎のお部屋
新宿区歌舞伎町1-8-3 良川ビル2F(あずま通り)

☆最寄り駅徒歩5分☆

防犯カメラ, 2F以上, オートロック, モニタ付オートロック, ダブルロック, ディンプルキー, ダブルディンプルキー

【外観】



【間取り図】



※ 図面と現状が異なる場合は現状優先となります。

賃料	77,000円		
管理費等	12,000円	間取り	1K
敷金	無	礼金	1ヶ月
敷引 償却金	- -	保証金	-
建物名	ブライズ中野新橋		
物件種別	マンション	号室	0502号室
建物所在地	東京都中野区弥生町2丁目44-8		
交通	東京メトロ丸ノ内線 中野新橋 徒歩5分 東京メトロ丸ノ内線 中野富士見町 徒歩5分		
間取詳細			
構造・規模	鉄筋コンクリート10階建5階		
専有面積	21.13㎡	向き	西
築年月	2006年8月10日	契約期間	2年
入居時期	2019年6月予定	更新料	1.5ヶ月(新賃料)
損害保険	有 15000円 2年		
駐車場	駐輪場		
設備	エレベーター, 24時間ゴミ出し可, 敷地内ゴミ置き場, 宅配BOX, システムキッチン, ガスコンロ設置済		
その他費用	[一時金] 退去時鍵交換費用: 21600円 AMLクラブサポート費: 16200円 ハウスクリーニング費: 48600円		
入居諸条件	ペット不可 事務所不可 楽器等の使用相談 法人可		
保証会社	必須 40%~50%		
備考	保証会社必須 退去時清掃代 引越業者当社指定		

情報更新日 2019年4月15日

No.03770502



みずいべや
水商売のお部屋

TEL 03-6279-2032
LINE ID 62792032
新宿区西新宿7-12-3小島ビル3F



みずいべや
歌舞伎のお部屋

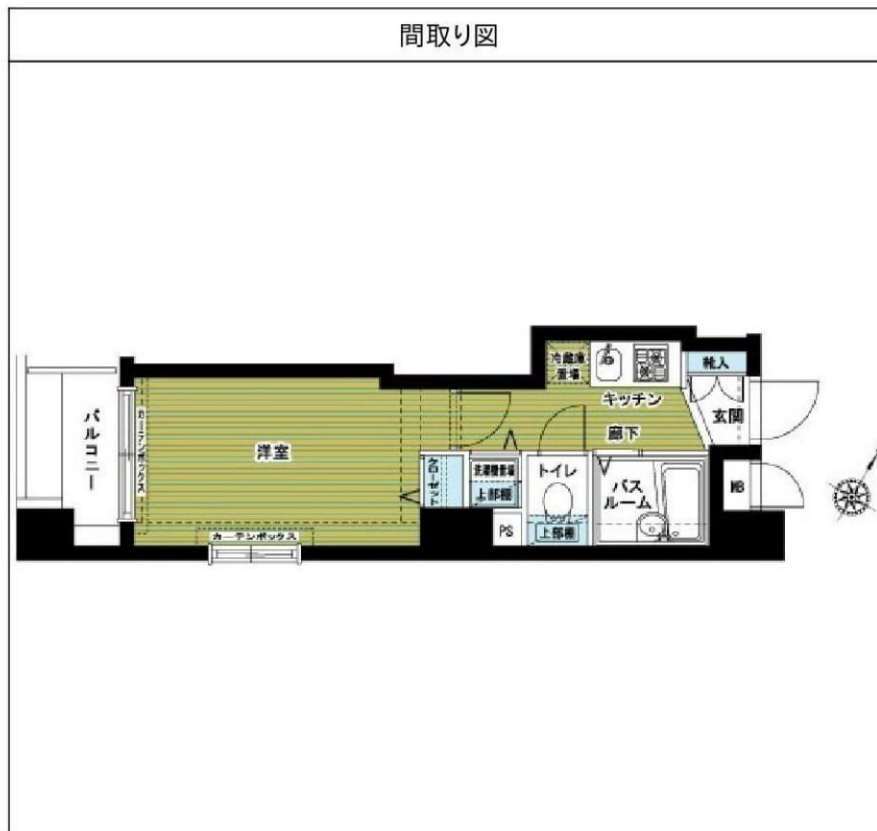
TEL 03-6205-5732
LINE ID 62792032
新宿区歌舞伎町1-8-3 良川ビル2F(あずま通り)



トーチンフェニックス代々木公園 302

間取り	賃料	管理費等
1K	87,000円	8,500円

敷金/保証金	87,000円	礼金/権利金	87,000円
敷引/償却金	0円	更新料	1ヶ月(新賃料)
その他費用	[一時金] 鍵交換費用(税別): 20,000円 [備考] ■契約時: 当月分+翌月分の賃料・管理費をお支払い頂きます ■解約時: ルームクリーニング費用及び借主負担分の原状回復費用をお支払い頂きます		
物件種別	マンション		
物件所在地	東京都渋谷区富ヶ谷1丁目9-21		
交通	東京メトロ千代田線 代々木公園駅 徒歩2分 小田急線 代々木八幡駅 徒歩3分		
間取り詳細	3階: 洋室 5.80畳, K 1.50畳		
構造	鉄骨鉄筋コンクリート 3階 / 13階建		
面積	20.23㎡	向き	南西
築年月	2005年1月27日	契約期間	普通借家契約 2年
駐車場		入居時期	2019年5月下旬
設備	2口ガス バス・トイレ別 浴室換気乾燥機 エアコン フローリング 室内洗濯機置場 角部屋二面採光		
入居諸条件			
損害保険	要 15,000円 (2年)		
保証会社	必須 初回保証料=合計賃料×50%(法人50%)、月額保証料=合計賃料×1%		
備考	■民泊利用不可 ■自転車: 月額500円 バイク: 月額1,000円 ~2,000円(契約時2年間一括払い※台数要確認) ■部屋タイプ: B ※内装は入居までに変更となる場合がございます		



※図面と異なる場合は現況を優先となります。

物件番号: t0005845



みずいべや
水商売のお部屋

TEL 03-6279-2032
LINE ID 62792032
新宿区西新宿7-12-3小島ビル3F



みずいべや
歌舞伎のお部屋

TEL 03-6205-5732
LINE ID 62792032
新宿区歌舞伎町1-8-3 良川ビル2F(あずま通り)



AXAS渋谷笹塚

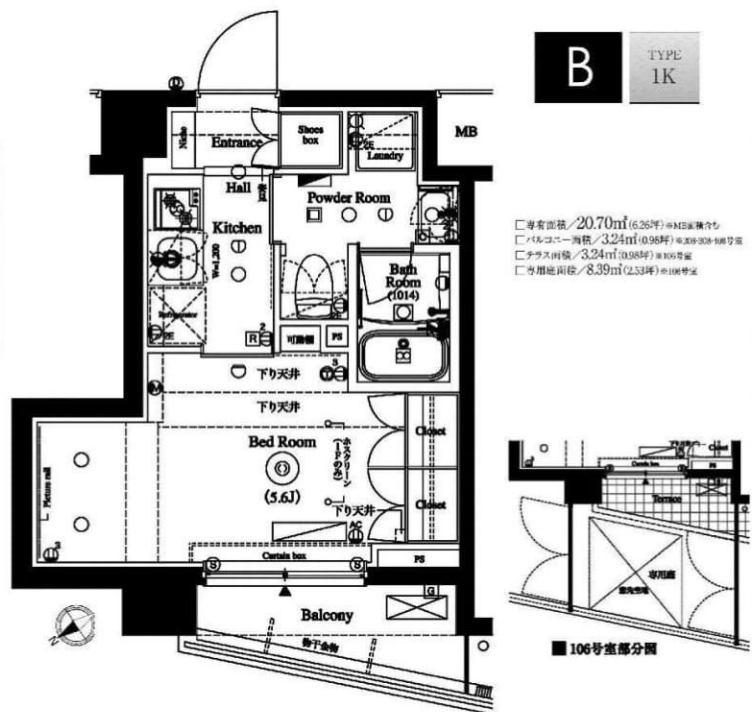
号室	賃料
208	89,000円

アクサスシリーズ 分譲賃貸マンション



	フローリング	ベースクロス	アクセントクロス	壁紙	キッチン	バスルーム
1Kタイプ 住戸	[Image]	[Image]	[Image]	[Image]	[Image]	[Image]
1-4階1LDK タイプ住戸	[Image]	[Image]	[Image]	[Image]	[Image]	[Image]
2-5階1LDK タイプ住戸	[Image]	[Image]	[Image]	[Image]	[Image]	[Image]
3-6階1LDK タイプ住戸	[Image]	[Image]	[Image]	[Image]	[Image]	[Image]

※都合により変更の場合がございます。



図面が現状と異なる場合は現状優先とします。
 ※更新料：新賃料の1ヶ月分

管理費	15,000円		
敷金	0ヶ月	礼金	0ヶ月
所在地	東京都渋谷区 笹塚3丁目36-21		
交通	京王線 笹塚 徒歩6分 京王新線 笹塚 徒歩6分		
構造	鉄筋コンクリート(RC造) 6階建		
専有面積	20.7㎡	開口部方位	北西
総戸数	41戸	間取り	1K
施工	2018/09	契約期間	2年
駐車場	バイク置き場有り、駐輪場有り ※全て建物管理会社に要確認 アセットコミュニティ：03-5322-3366		
入居日	6月中旬 05/31退去		
設備等	都市ガス、公共下水、ペット相談、モニターオートロック、オートロック、防犯カメラ、宅記BOX、敷地内ごみ置き場、エレベーター、シリンダーキー(ディンプル)、ダブルロックキー、BSアンテナ、CSアンテナ、インターネット接続可、2階以上の物件、角部屋、人感照明センサー、B・T別、浴室乾燥機、洗濯機置き場室内、独立洗面台、シャワートイレ、システムキッチン、ガスコンロ、コンロ2口、エアコン、フローリング、バルコニー、下駄箱、収納、ピックアップレール		
備考	クラブアセット加入必須：20,000円(2年間分) ※各種福利厚生サービス、緊急トラブル対応等 保証会社利用必須：賃料管理費の50%~65% 敷金：審査状況により追加ケース有 法人契約の場合、敷金・礼金各1ヶ月追加 12ヶ月未済の解約の場合、違約金月額賃料1ヶ月分 保険料：18,000円 2年 解約予告：2ヶ月前		

物件コード 34880_2-208-B-3.24-代

■ペット飼育可(小型犬1匹/猫1匹) ※敷金1ヶ月追加

★無料使い放題のWi-Fiシステム導入!

- ※1. 引越業者指定有り
- ※2. 鍵交換費用、ルームクリーニング費用は退去時請求

【審査時】
 ■個人申込…身分証明書(免許証、保険証裏表)、保証会社申込書
 個人情報の取扱いについて、引越依頼見積書、収入証明書
 ■法人申込…会社謄本/会社概要、印鑑証明書、引越依頼見積書
 個人情報の取扱いについて、入居者身分証明書(免許証、保険証裏表)
 連帯保証人収入証明書 ※別途書類を頂く場合がございます。

みずべや
水商売のお部屋

TEL 03-6279-2032
LINE ID 62792032
新宿区西新宿7-12-3小島ビル3F

みずべや
歌舞伎のお部屋

TEL 03-6205-5732
LINE ID 62792032
新宿区歌舞伎町1-8-3 良川ビル2F(あずま通り)

貸マンション

初台駅

ル・リオン初台 1002

間取り
1K

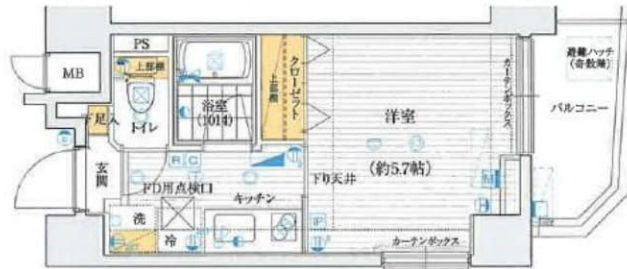
専有面積
20.20㎡

築年月
2012年05月



チェックポイント！

ペット相談(小型犬/猫/敷金追加 犬1ヶ月猫1.5ヶ月)、バイク置場有(2,000円/月)、駐輪場有(無料)、主要採光面：東向き、高齢者相談、二人入居可、ルームシェア可、2面採光、分譲タイプ、角部屋、最上階、B・T別、シャワー、浴室乾燥機、トイレ、温水洗浄便座、2口コンロ、IHクッキングヒーター、システムキッチン、収納スペース、クローゼット、シューズボックス、室内洗濯機置場、給湯、フローリング、全居室フローリング、冷房、暖房、エアコン、ダブルロックドア、オートロック、モニタ付オートロック、ディンプルキー、防犯カメラ、火災警報器(報知機)、24時間セキュリティ、バルコニー、エレベーター、宅配BOX



物件種目	貸マンション
最寄駅	初台
間取タイプ	1K
賃貸条件	賃料 85,600円
	礼金1ヶ月 敷金1ヶ月 敷引1ヶ月 保証金なし

物件所在地	東京都渋谷区初台2丁目31-5		
交通	京王線 初台 徒歩6分		
建物	建物名	ル・リオン初台 1002	
	構造・規模	RC 10階建/10階部分	
	使用部分積	20.20㎡	
	間取内訳	洋 5.7	
築年月	2012年05月	契約期間	2年
管理費等	10,000円/月		
駐車場	有 25,000円/月		
現況	居住中	入居日	2019年6月14日
設備	B・T別、シャワー、浴室乾燥機、トイレ、温水洗浄便座、2口コンロ、IHクッキングヒーター、システムキッチン、収納スペース、クローゼット、シューズボックス、室内洗濯機置場、給湯、フローリング、全居室フローリング、冷房、暖房、エアコン、ダブルロックドア、オートロック、モニタ付オートロック...		
保険等	要 2年23,000円		
備考	24時間安心サービス：21,600円 更新料：新賃料1.5ヶ月 賃貸保証：加入要 Jリース・JID・GTN他。審査状況により変更有。初回保証料30%～65%。鍵交換代等：有 21,600円～ 利用駅1：小田急小田原線 参宮橋 徒歩9分 利用駅2：小田急小田原線 代々木八幡 徒歩12分		

この図面は物件情報の一部を抜粋して掲載しております。(現況優先)
付帯条件や別途料金等が発生する場合がありますのでご確認ください。

at home

infosheet 物件番号 69680174050



TEL 03-6279-2032
LINE ID 62792032
新宿区西新宿7-12-3小島ビル3F



TEL 03-6205-5732
LINE ID 62792032
新宿区歌舞伎町1-8-3 良川ビル2F(あずま通り)

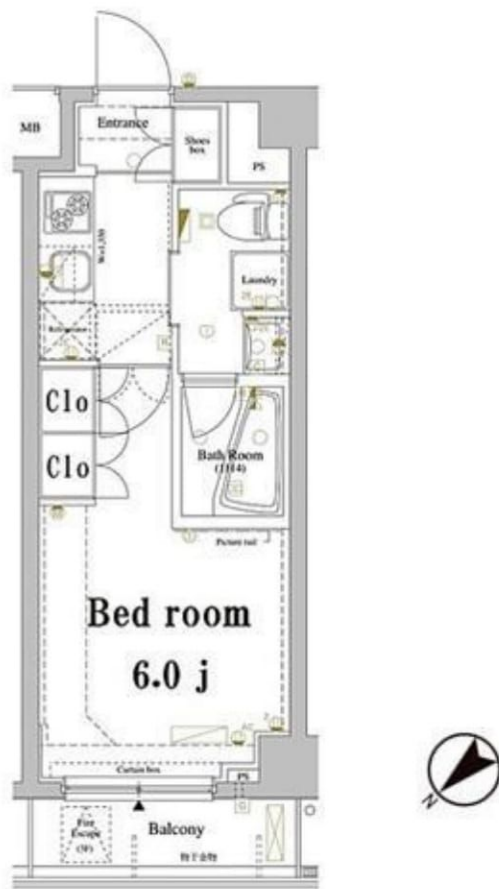


AXAS西新宿アジュールコート

物件No. 0000315

《 物件の特徴 》

ペット飼育可(敷金1ヶ月追加) 駐車場、バイク置場、駐輪場有り(要確認)



物件種目	分譲賃貸マンション		
最寄駅	西新宿五丁目	西新宿	
	都営大江戸線 徒歩2分	丸の内線 徒歩12分	
間取	1K		
賃貸条件	賃料 96,000円	管理費 10,000円	
	礼金1ヶ月・敷金1ヶ月		
所在地	東京都渋谷区本町3-13-8		
構造・規模	鉄筋コンクリート造 7階建 3階部分		
専有面積	21.75㎡		
築年数	2014年04月	契約期間	2年(普通借家)
更新料	新賃料の1ヶ月分	採光方向	北西
現況	入居中	入居日	6月中旬
保証会社	加入必須	保険	加入要
設備(共用部)	オートロック・宅配BOX・防犯カメラ・エレベーター		
設備(専有部)	パストイレ別・システムキッチン(2口ガスコンロ)・室内洗濯機置場・洗面化粧台・浴室換気乾燥機・温水洗浄便座・クローゼット・シューズクローゼット・フローリング・エアコン・インターネット・BS・CS		
備考	<ul style="list-style-type: none"> ・指定損害保険加入(2年間): ¥20,000 ・鍵交換費用: ¥32,400 ・事務手数料: ¥3,240 		

この図面は物件情報の一部を抜粋して掲載しております※現況優先。付帯条件や別途料金等が発生する場合がありますのでご確認ください。


みずいべや
 水商売のお部屋
 新宿本店

TEL 03-6279-2032
 LINE ID 62792032
 新宿区西新宿7-12-3小島ビル3F


みずいべや
 歌舞伎のお部屋

TEL 03-6205-5732
 LINE ID 62792032
 新宿区歌舞伎町1-8-3 良川ビル2F(あずま通り)



分譲型賃貸マンション

2路線3駅
利用可!

グランドコンシェルジュ神楽坂α
101号室 ¥98,000
共益費 ¥5,000
敷金：1ヶ月 礼金：1ヶ月

- ◎東京メトロ東西線『神楽坂』駅 徒歩7分
- ◎東京メトロ東西線『早稲田』駅 徒歩7分
- ◎都営大江戸線『牛込柳町』駅 徒歩9分

- ☆角部屋です!
- ☆コンビニ・スーパー近く!
- ☆24時間いつでもゴミ出し可能!
- ☆バルコニー窓に防犯センサーあり!



インターネット使い放題!

★光ケーブル★

(フレッツ光-契約料・通信料不要)
※端末は各自のご負担となります。
※P2P規制がかかります。

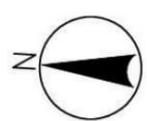
- ◆冷暖房
- ◆システムキッチン(2口ガスコンロ)
- ◆フローリング
- ◆洗濯機置場
- ◆バス・トイレ別
- ◆浴室換気乾燥機
- ◆シャワートイレ
- ◆ライティングレール
- ◆ビクチャーレール
- ◆カードキー
- ◆人感センサー付玄関照明
- ◆TVモニター付オートロック
- ◆エレベーター
- ◆宅配BOX
- ◆防犯カメラ
(エントランス・エレベーター・駐輪場等)
- ◆マルチメディアコンセント
(電話2回線・インターネット・TV)
- ◆CATV(※)
- ◆BS(110°CS対応)アンテナ設置(※)
(※)チューナー及び加入料・使用料等別途

ROOM PLAN
A1type

■専有面積/26.96㎡ ■バルコニー面積/3.41㎡■



アクト安心ライフ24
入居中のトラブルを一時対応・応急処置し、
入居者様の生活のサポートをする
アクト安心ライフ24にご加入して頂きます。



4/26解約予定
退去の時期は前後する場合がございますのでご了承下さい

<注>この物件は、空予定であり、
諸条件は予告なく変更されることがあります。

■当社指定の保証会社を利用することができます(要審査)。

★入居前に防虫施工しませんか!
¥18,000(税別)

※この図面は販売図面をもとに作成しております。図面と現況が異なる場合は、現況を優先いたします。

所在地	東京都新宿区榎町73-15		
完成	2015年1月	構造	RC造・10階建
契約期間	2年間	更新料	新賃料の1ヶ月
解約予告	1ヶ月前	契約終了時敷金償却	1ヶ月
必要書類	個人/証明写真・身分証明書 法人/法人登記簿謄本・印鑑証明書・会社案内 連帯保証人/印鑑証明書・連帯保証人承諾書		
契約条件	<ul style="list-style-type: none"> ●当社指定の保険に要加入。 ●当物件は信販会社との業務提携物件です。家賃は信販会社との間で支払委託契約を締結の上、引き落としさせていただきます。別途引き落とし手数料として250円(税別)がかかります。 ●楽器・ペット不可 ●契約時、鍵交換代として別途18,000円(税別)がかかります。 ●アクト安心ライフ24(2年間 15,000円・税別)に要加入。 		
その他	<ul style="list-style-type: none"> ●事務所使用不可 ●契約時、仲介手数料1ヶ月分(税別)がかかります。 ●入居申請後、若干の審査期間を頂きます。(当社指定信販会社の利用契約書を使用して頂きます。保証人不要システムをご利用の場合は当社指定の保証会社と保証委託契約を締結して頂きます) 		



みずべや
水商売のお部屋

TEL 03-6279-2032
LINE ID 62792032
新宿区西新宿7-12-3小島ビル3F



みずべや
歌舞伎のお部屋

TEL 03-6205-5732
LINE ID 62792032
新宿区歌舞伎町1-8-3 良川ビル2F(あずま通り)

RENECAT導入済物件★消臭抗菌効果が半永久持続
駅や生活利便施設に近い快適な都市生活

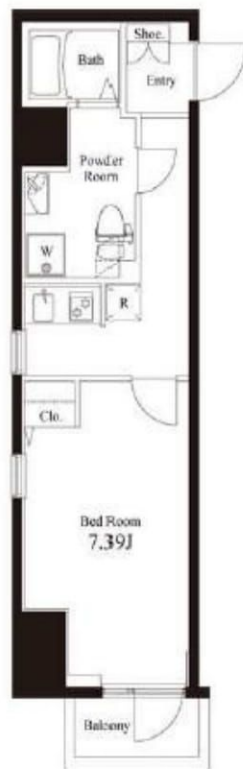
Access

都営大江戸線
「西新宿五丁目」駅徒歩6分

東京メトロ丸の内線
「中野坂上」駅徒歩6分



- タイル貼りの美しい外観
- TVモニター付オートロックシステム
- 共用部防犯カメラ
- 防犯窓付エレベーター
- ダブルロック&ディンプルキー
- 玄関人感センサー付照明
- 床フローリング仕様
- 洋室エアコン標準装備
- オリジナルシステムキッチン
- 2口ガスコンロ
- バスルームとトイレを独立
- 雨天・冬は必須!浴室換気乾燥暖房機
- パウダールーム洗面台
- 温水シャワートイレ
- 収納力豊富なクローゼット
- インターネット対応 (別途費用)
- 24時間受取可能宅配BOX
- 駐輪場: 初回登録料3,240円
- SOHO可: 別途敷金1ヶ月
- ペット可: 別途敷金1ヶ月



0206 号室 専有面積 27.66㎡

間取 1K

賃料 99,000 円/月

共益費 12,000 円/月

物件概要

所在地 / 東京都新宿区西新宿5丁目15-12
構造・規模 / 鉄筋コンクリート造 7階建
総戸数 / 31 戸
築年月 / 2010年03月19日
入居日 / 2018年10月16日

契約条件

敷金0ヶ月、礼金0ヶ月

C保証システム利用料: 家賃総額50% (最低金額5万円) 税別
リテインシステム料: 10,800円 鍵交換代: 19,440円
室内抗菌処理代: 16,200円 事務手数料: 16,200円
当社指定賃貸入居者総合保険加入の事 (別途費用)
※賃料口座引落し (口座振替手数料: 月額540円)
普通賃貸借2年契約 (更新可)
☆キャンペーンは9/末までの成約者様対象です

リテインシステム

お借りスタートから
14日以内(25日)の
実行可能。

医療健康サービス 24

お借りスタートから
24時間いつでも
24時間緊急に
対応します。

みずいべや

水商売のお部屋

TEL 03-6279-2032

LINE ID 62792032

新宿区西新宿7-12-3小島ビル3F

みずいべや

歌舞伎のお部屋

TEL 03-6205-5732

LINE ID 62792032

新宿区歌舞伎町1-8-3 良川ビル2F(あずま通り)

RENECAT導入済物件★消臭抗菌効果が半永久持続 最上階！ルーフバルコニーからの景色を！

Access

都営大江戸線
「西新宿五丁目」駅徒歩6分

東京メトロ丸の内線
「中野坂上」駅徒歩6分



0702 号室 専有面積 26.52㎡

間取 1K

賃料 110,000 円/月

共益費 12,000 円/月

物件概要

所在地／ 東京都新宿区西新宿5丁目15-12
構造・規模／ 鉄筋コンクリート造 7階建
総戸数／ 31 戸
築年月／ 2010年03月19日
入居日／ 2019年05月19日

契約条件

保証金1ヶ月（契約時償却）

C保証システム利用料：家賃総額の50%（最低金額5万円）税別
保証金契約時償却（保証金プランで契約の場合）
リテインシステム料：10,800円 鍵交換代：19,440円
室内抗菌処理代：16,200円 事務手数料：16,200円
当社指定賃貸入居者総合保険加入の事（別途費用）
※賃料口座引落し（口座振替手数料：月額540円）
普通賃貸借2年契約（更新可）
※アクセントクロスの色は変更する場合がございます。
※上記課税費用は201910消費税率変更に伴い変更されます。

- タイル貼りの美しい外観
- TVモニター付オートロックシステム
- 共用部防犯カメラ
- 防犯窓付エレベーター
- ダブルロック&ディンプルキー
- 玄関人感センサー付照明
- 床フローリング仕様
- 洋室エアコン標準装備
- オリジナルシステムキッチン
- 2口ガスコンロ
- バスルームとトイレを独立
- 雨天・冬は必須!浴室換気乾燥暖房機
- パウダールーム洗面台
- 温水シャワートイレ
- 収納力豊富なクローゼット
- インターネット対応（別途費用）
- 24時間受取可能宅配BOX
- 駐輪場：初回登録料3,240円
- SOHO可：別途敷金1ヶ月
- ペット可：別途敷金1ヶ月小型1匹まで



リテインシステム

月額1万円に
24時間365日
安心保証

医療健康サービス 24

夜間急病時
24時間365日
安心保証

みずべや

水商売のお部屋

TEL 03-6279-2032

LINE ID 62792032

新宿区西新宿7-12-3小島ビル3F

みずべや

歌舞伎のお部屋

TEL 03-6205-5732

LINE ID 62792032

新宿区歌舞伎町1-8-3 良川ビル2F(あずま通り)

Brillia Tower 代々木公園 CLASSY

駐車場付
 ベンツGクラス
 ハイルーフ車対応

ゼロ
礼金0

ペット相談
 (犬 or 猫)



新築



利便性と緑豊かな暮らしを兼ね備えた立地
 渋谷や表参道まで徒歩圏内地

- ◆ トランクルーム付
- ◆ コンシェルジュサービス
- ◆ 各階にゴミステーション
- ◆ ハイクオリティ設備充実

11階部分角部屋



area information
 肉のハナマサ 約 110m
 ナチュラルローソン 約 150m
 マルマンストア 約 190m
 ローソン 約 200m

【設備】

- エアコン
- フローリング
- 床暖房
- システムキッチン
- ディスポーザー
- 食器洗乾燥機
- 浄水器
- 追焚付オートバス
- 浴室換気乾燥機
- 24時間換気システム
- シャワートイレ
- 光ファイバー
- CATV
- カラーモニター付インターフォン
- ダブルロック
- オートロック
- 宅配ボックス
- 24時間セキュリティ

インターネット無料
 分譲マンションのため、管理組合の都合により料金が発生する場合がございます。変更日については、急なご連絡になることもありますのでご了承下さい。

千代田線『代々木公園』駅徒歩2分
 小田急線『代々木八幡』駅徒歩2分

賃料540,000円 管理費20,000円

【物件概要】

所在地 / 渋谷区富ヶ谷1-49-21
 築年数 / 2019年2月
 構造 / RC造地下1階地上19階建
 面積 / 85.67㎡

【契約条件】

礼金 / 無
 敷金 / 1ヵ月 *ペット飼育者: 敷金1ヵ月追加 (償却1.5ヵ月)
 期間 / 2年間
 入居 / 即
 更新料 / 新賃料の1.25ヵ月分

【備考】

初期費用カード利用可

 ・家財保険: 27,000円
 ・24時間緊急対応登録料: 15,000円 (税別) ※契約時のみ
 ・保証会社初回保証料: 総賃料の50%~
 ※喫煙者不可
 ※引越し業者指定 (詳細はお問合せ下さい)
 ※浄水器のカートリッジ交換は入居者負担となります
 ※2年未満に解約された場合は賃料1ヵ月分の違約金がかかります
 ※駐車場サイズ (全長5,300mm 全幅2,050mm 全高2,050mm 重量2,600kg)

※図面と現況に相違がある場合は現況を優先します。 ※保証会社利用必須 (総賃料の50%~)