

日比谷線「三ノ輪駅」徒歩8分  
日比谷線「南千住駅」徒歩12分

## ライジングプレイス 浅草貳番館

- 所在地/東京都台東区千束四丁目51-12
- 構造規模/鉄筋コンクリート造13階建76戸
- 築年/2008年1月
- 専有面積/25.32㎡

賃貸条件 <504号室>  
賃料 79,000円

■管理費	10,000円
■礼金	1ヶ月
■敷金	1ヶ月(ペット飼育+1ヶ月)
■契約期間	2年
■更新料	新賃料の1ヶ月分
■入居日	5月19日退去予定

- 家財保険(2年):20,000円
- 24hあんしんサポート(2年):15,000円(税抜)
- 鍵交換代:25,000円(税抜)
- 保証会社 要加入  
ViccS-PLUS(ヴィックスプラス) 他(全保連/GTN等)  
契約時:総賃料等の50%・1年毎1万円  
月額手数料:総賃料等の1%  
\*カード発行(任意・要審査)で0.5%ポイント付与!
- 法人契約は、応相談(要審査)
- 退去時清掃費35,000円エアコン清掃費10,000円(各税別)
- ペット飼育の場合、敷金1ヶ月償却となります。

### 【物件設備】

- エアコン
- 室内洗濯機置場
- エレベーター
- NTTフレッツ光・J:COM・au光(要個別契約)
- CATV(J:COM)(要個別契約)
- 【共用部は下記管理会社へお問合せください】  
(株)レーベンコミュニティ

TEL: 03-6880-1980

- 駐輪場●バイク置場/駐車場(有料 ※要空確認)

## ★分譲賃貸マンション! ペット相談★



- ☆オートロック
- ☆ガスコンロ2口
- ☆温水洗浄便座
- ☆宅配BOX
- ☆浴室換気乾燥機付
- ☆モニター付インターホン



25.32㎡  
[南西向き]

\*洋室に照明は設置されておりません。  
\*図面と現況が異なる場合は現況を優先と致します。



みずいべや  
水商売のお部屋

TEL 03-6279-2032  
LINE ID 62792032  
新宿区西新宿7-12-3小島ビル3F



みずいべや  
歌舞伎のお部屋

TEL 03-6205-5732  
LINE ID 62792032  
新宿区歌舞伎町1-8-3 良川ビル2F(あずま通り)





# ドルチェ秋葉原ノース 802号室

## 物件概要

- ◆所在地 : 東京都台東区台東3-26-1
- ◆構造 : 鉄筋コンクリート造 地上12階建
- ◆築年月 : 平成18年11月
- ◆専有面積 : 20.88㎡ ◆バルコニー面積 : 3.40㎡
- ◆間取り : 1K
- ◆用途 : 住居専用
- ◆総戸数 : 30戸

## 募集概要

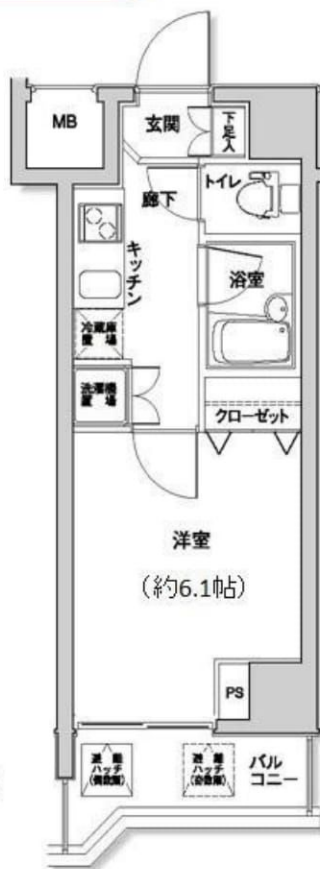
- ◆敷金 : 1ヶ月 ◆礼金 : 1ヶ月
- ◆更新料 : 1.5ヶ月分
- ◆更新手数料: 21,600円(内消費税1,600円)
- ◆解約予告 : 2ヶ月前
- ◆入居日 : 相談

## その他条件

- ※ 事務手数料: 10,800円(内消費税800円)
- ※ 当社指定家財保険加入義務有(新規・更新): 15,400円~(2年間)
- ※ 鍵交換費用: 19,980円(内消費税1,480円)
- ※ 保証会社加入義務有(更新事務手数料10,000円/年)
- ※ 24時間安心サポート加入義務有(2年間) 16,200円
- ※ ペットの飼育は不可

## 分譲賃貸マンション

## 5路線3駅利用可



都営大江戸線・つくばエクスプレス線

「新御徒町」駅徒歩3

東京メトロ日比谷線「仲御徒町」徒歩5分

JR山手線・京浜東北線「御徒町」駅徒歩8分

- ◆オートロック
- ◆宅配ロッカー
- ◆TVモニター付  
インターホン
- ◆フローリング
- ◆システムキッチン
- ◆シャワートイレ
- ◆クローゼット
- ◆室内洗濯機置場
- ◆エアコン
- ◆浴室換気乾燥機



物件案内図

現地

※ 図面と現況が異なる場合は現況を優先と致します。

賃料

80,000円

共益費

8,000円

TEL 03-6279-2032

LINE ID 62792032

新宿区西新宿7-12-3小島ビル3F

みずいべや

歌舞伎のお部屋

TEL 03-6205-5732

LINE ID 62792032

新宿区歌舞伎町1-8-3 良川ビル2F(あずま通り)



みずいべや

水商売のお部屋





# 新築貸マンション

## 南千住駅

ブランノワールトウキョウ

間取り  
1K

専有面積  
25.34㎡

築年月  
2018年11月

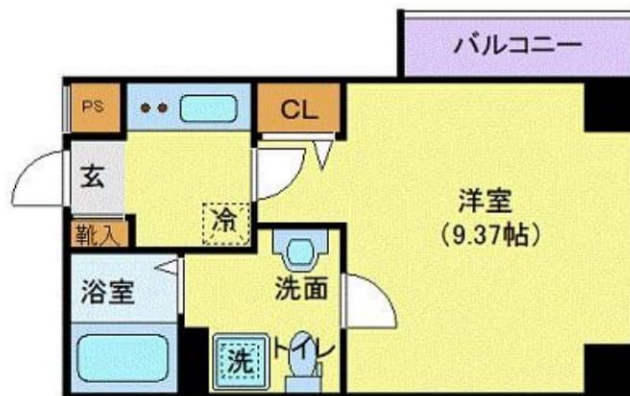


新築

定期借家

### チェックポイント！

駐輪場有、主要採光面：北東向き、2面採光、デザイナーズ、角部屋、B・T別、シャワー、トイレ、温水洗浄便座、洗面台、洗面所独立、ガスコンロ付、2口コンロ、システムキッチン、収納スペース、全居室収納、クローゼット、シューズボックス、ベッド、冷蔵庫、照明器具、家具付き、家電付、人感センサー付照明、室内洗濯機置場、洗濯機置場、給湯、プロパンガス、フローリング、全居室フローリング、冷房、暖房、エアコン、全居室エアコン、オートロック、モニタ付オートロック、モニタ付インターホン、バルコニー、エレベーター、宅配BOX



## 新築貸マンション

最寄駅  
南千住

間取タイプ  
1K

賃料 99,000円

礼金1ヶ月 敷金なし 保証金なし

物件所在地	東京都台東区日本堤1丁目		
交通	東京メトロ日比谷線 南千住 徒歩8分		
建物	建物名	ブランノワールトウキョウ	
	構造・規模	鉄骨造 6階建/4階部分	
	使用部分積	25.34㎡	
	間取内訳	洋室9.3	
築年月	2018年11月	契約期間	2年
管理費等	10,500円/月 共益費なし 雑費なし		
駐車場			
現況	入居日	相談	
設備	B・T別、シャワー、トイレ、温水洗浄便座、洗面台、洗面所独立、ガスコンロ付、2口コンロ、システムキッチン、収納スペース、全居室収納、クローゼット、シューズボックス、ベッド、冷蔵庫、照明器具、家具付き、家電付、人感センサー付照明、室内洗濯機置場、洗濯機置場、給湯、プロパンガス、フローリング...		
保険等	要 2年20,000円		
備考	鍵交換代：21,600円 クリーンコート：32,400円 事務手数料：10,800円 更新料：新賃料1ヶ月 賃貸保証：加入要 マックスシステムサポート 月額総賃料の10.0% 1年毎に1万円の更新料 利用駅1：JR常磐線 南千住 徒歩10分 利用駅2：東京メトロ日比谷線 三ノ輪 徒歩14分		



新築本宿  
みずいべや  
水商売のお部屋

TEL 03-6279-2032  
LINE ID 62792032  
新宿区西新宿7-12-3小島ビル3F



原宿本宿  
みずいべや  
歌舞伎のお部屋

TEL 03-6205-5732  
LINE ID 62792032  
新宿区歌舞伎町1-8-3 良川ビル2F(あずま通り)





# 最寄駅前徒歩4分！

角部屋・2面採光・パウダールーム付！  
入居日：5月下旬予定

# 1K マンション

# 119,000円

## PREMIUM CUBE秋葉原

## 501



### J R 総武線 浅草橋

### 徒歩4分

所在地	東京都千代田区神田佐久間町4丁目15-1		
構造・規模	構造・規模	鉄筋コンクリート造	15階建
	専有面積	32.65㎡	(9.9坪)
	築年月日	2008年08月29日	
契約条件	管理費	11,000円	
	保証金	1ヶ月分(賃料+管理費)	
	礼金	0ヶ月	
	更新料	1ヶ月	
	住宅保険	17,000円	
	鍵交換費用	21,600円	
	毎月かかる費用	口座引落手数料250円・緊急サポート24利用料500円	
設備	防犯カメラ、敷地内にゴミ置場、バルコニー、エレベーター、TVモニター付オートロック、宅配ボックス、駐輪場、インターネット対応、外壁タイル貼り、人感センサー付照明、シューズボックス、2口ガスシステムキッチン、シャワー、24時間換気システム、浴室換気乾燥機、バス・トイレ別、ウォシュレット、室内洗濯機置場、洗面所、洗面台、収納スペース、TVモニター付インターホン、クローゼット、エアコン、フローリング		

※保証金（契約時償却）は解約時のルームクリーニング代に充当し、償却します。（故意・過失は別途負担）  
※保証会社加入必須（賃料等の40%※最低初回保証料20,000円）。  
※保証会社の利用料として、翌年から毎年1回年間保証委託料（10,000円）がかかります。  
※更新料（新賃料）・解約予告（2ヶ月前）。  
※図面・設備・概要が異なる場合は、現況を優先致します。



TEL 03-6279-2032  
LINE ID 62792032  
水商売のお部屋

TEL 03-6279-2032  
LINE ID 62792032  
新宿区西新宿7-12-3小島ビル3F



TEL 03-6205-5732  
LINE ID 62792032  
歌舞伎のお部屋

TEL 03-6205-5732  
LINE ID 62792032  
新宿区歌舞伎町1-8-3 良川ビル2F(あずま通り)

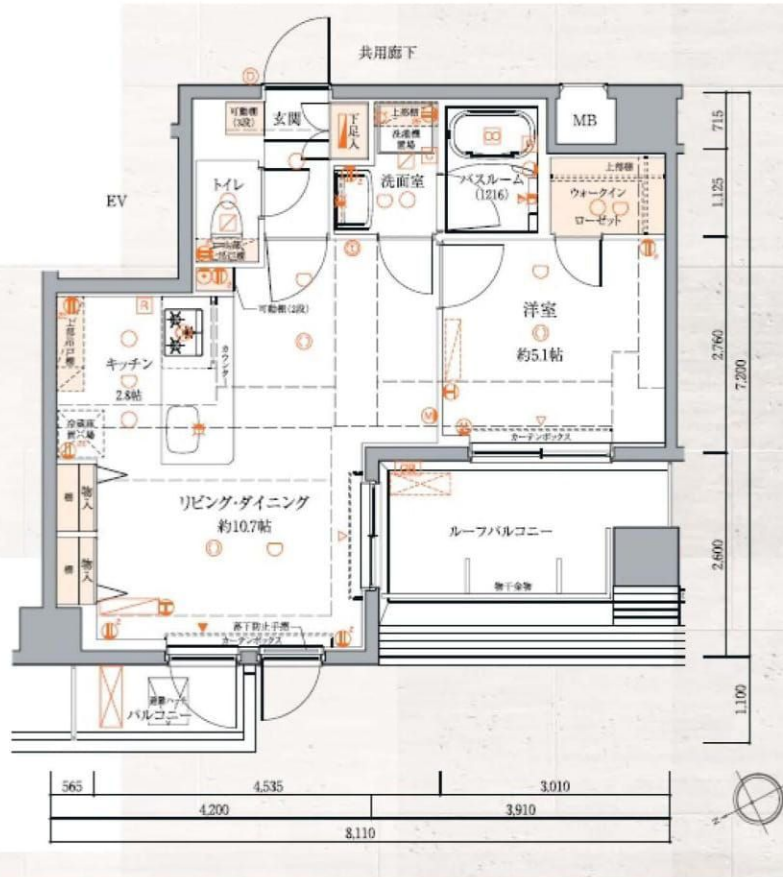




# 高級分譲マンション CREVISTA文京江戸川橋 6F

4月中の申込み限定  
礼金1ヶ月⇒0ヶ月

賃貸条件	賃料	¥165,000	管理費	¥15,000	
	敷金	0ヶ月	礼金	1ヶ月⇒0ヶ月	
	退去時償却	0ヶ月	優待サービス	¥1,780/月	
	契約期間	定期借家2年間	再契約料	0.5ヶ月	
	現況	5/13退去予定	入居日	5/27以降	
所在	住所	〒112-0005 東京都文京区水道2-8-9			
	アクセス	東京メトロ有楽町線 江戸川橋駅 徒歩3分			
		東京メトロ東西線 神楽坂駅 徒歩10分 東京メトロ丸ノ内線 茗荷谷駅 徒歩13分			
建物	専有面積	42.61㎡	間取り	1LDK	
	構造	RC造地上7階建 築年月 2015年12月			
諸経費	鍵交換費用	¥25,000+税			
	クリーニング費用	¥85,000+税			
	契約事務手数料	¥10,000+税			
	保証会社	①全保連	初回保証料 総賃料50% 更新料1万円/年 引落手数料324円/月		
		②エポス	初回保証料 総賃料50% 更新料無 ※全保連否認後 月次保証料 総賃料1.5%/月		
設備	都市ガス、カウンターキッチン、システムキッチン、バス・トイレ別、ウォシュレット、独立洗面台、脱衣所、収納、ウォークインクローゼット、室内洗濯機置場、脱衣所、TVモニターフォン、オートロック、フローリング、バルコニー、ルーフバルコニー				
備考	<ul style="list-style-type: none"> <li>◇優待サービスには住宅総合保険と24時間サポートサービスが含まれております。</li> <li>◇2人入居・子ども可</li> <li>◇風・水・外国籍相談</li> <li>◇ペット不可</li> <li>◇電気・ガスは弊社指定の業者を通しての契約になります。</li> <li>◇先行契約のみ受付可</li> </ul>				





**みずいべや**  
水商売のお部屋

TEL 03-6279-2032  
LINE ID 62792032  
新宿区西新宿7-12-3小島ビル3F



**みずいべや**  
歌舞伎のお部屋

TEL 03-6205-5732  
LINE ID 62792032  
新宿区歌舞伎町1-8-3 良川ビル2F(あずま通り)

