

# プレール・ドーク潮見Ⅱ

住み替え成済システムRe-Room  
家賃ポイントがたまる！  
住み替えて使ってお得！

安心管理システム24時間管理  
学生・女性にオススメ

【南向き・角部屋】二面採光★  
洋室約8.2帖、独立洗面化粧台

ペット相談可（小型犬または猫1匹、敷金2ヶ月）

BBM-NET月額基本使用料無料★



※図面と現況が異なる場合には現況を優先とします。

## ■ ACCESS

J R京葉線 潮見駅 徒歩4分

東京メトロ有楽町線 辰巳 徒歩27分

りんかい線 新木場 徒歩28分

505号室

賃料 83,000円

管理費 8,000円

敷金 1ヶ月 礼金 1ヶ月

## ■ OUTLINE

間取り 1K タイプ 専有面積 25.48㎡

入居日 2019年06月上旬 内見 不可 (5/24退去予定)

「木下の賃貸」友の会費 1600 円 (別途税) /月額

所在地 東京都江東区潮見2-9-17

構造 RC造 規模 7階建5階

竣工日 2013年03月 総戸数 43戸

駐車場施設 有 空き 要確認

駐輪場施設 有 空き 要確認

駐車場敷金 なし 駐車場賃料 27,000円

ペット飼育 相談 ペット飼育の場合の敷金 敷金2ヶ月

方入 都市ガス 方位 南

管理会社 株式会社キジタコミュニティ 03-5908-2257

## ■ LEASE CONDITION

契約期間 2年 更新料 新賃料 1ヶ月

解約予告 1ヶ月前 に文書で当社宛に通知

鍵交換費 27,000円 (税込) 消毒代 16,200円 (税込)

## ■ EQUIPMENT

オートロック	○	洗濯機置場	○	バルコニー	○
エレベーター	○	浴室乾燥機	○	CATV	○
TVモニター付きインターフォン	○	洗浄機能付トイレ	○	BSアンテナ	○
宅配ボックス	○	追い焚き	○	CSアンテナ	○
ガスコンロ	○	居室床材フローリング	○	カーシェアリング	○
IHクッキングヒーター	○	エアコン	○		
独立洗面台	○	浄化槽	○		

※保証会社利用必須です。木下グループ(保証人有プラン・不要プラン)をご利用の場合、初回委託料(保証人有の場合・総家賃の50%)(保証人不要の場合・総家賃の100%)と月額500円(別途税)の利用手数料、また2年毎に20,000円の継続保証委託料が必要です。※CATV、BS・CS110°、インターネット、カーシェアリング等には別途契約、費用がかかります。※退去時に最低限必要な金額はルームクリーニング代33,000円(別途税)～(お部屋の広さにより異なります)、エアコン洗浄代8,000円(別途税)～です。※BBM-NET完備。月額基本使用料は無料ですが、オプションサービスには別途費用がかかります※消費税等の税率が変動した場合は、それに応じて消費税等相当額も変動致します。※入居者補償制度あり(借家人賠償特約付き火災保険の保険料相当額として月額940円をご負担いただきます)※契約時消毒代として15,000円(別途税)を頂いております。

備考



みずべや  
水商売のお部屋

TEL 03-6279-2032  
LINE ID 62792032  
新宿区西新宿7-12-3小島ビル3F



みずべや  
歌舞伎のお部屋

TEL 03-6205-5732  
LINE ID 62792032  
新宿区歌舞伎町1-8-3 良川ビル2F(あずま通り)



# 賃貸マンション コート水天宮

半蔵門線「水天宮前」駅徒歩3分

都営浅草線「人形町」駅徒歩6分



## ☆ 駅近物件 ☆ 2線2駅利用可 ☆ 水天宮前駅から羽田空港・成田空港へのアクセス良好



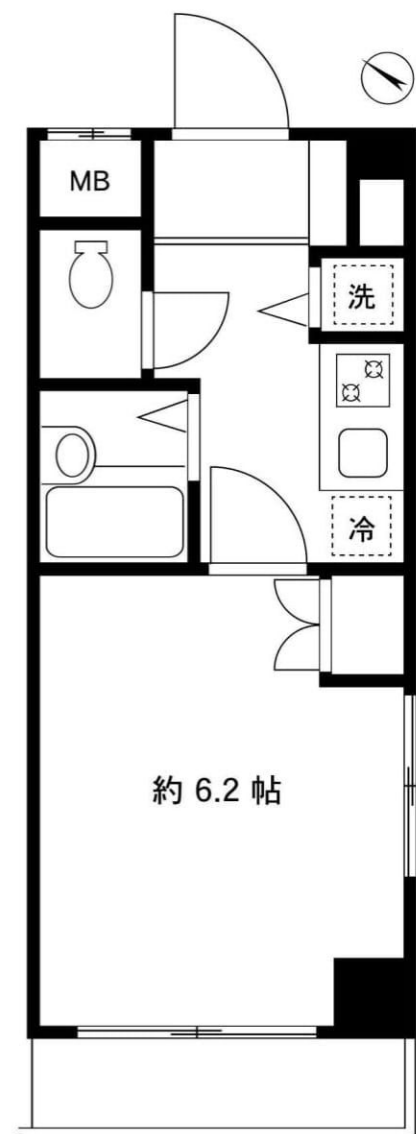
同タイプイメージ (家具付きではございません)



同タイプイメージ (家具付きではございません)



同タイプイメージ (家具付きではございません)



※間取・設備は現況優先

専有面積 22.12㎡			
号室	賃料	管理費	入居日
101	84,000円	6,000円	5/31解約

- 物件概要**
- 所在地/中央区日本橋蛸殻町2-11-4 ■構造/RC造地上7階建
  - 築年月/平成15年7月 ■間取/1K
- 賃貸条件**
- 敷金/1ヶ月分 ■礼金/1ヶ月分 ■管理費/6,000円
  - 更新料/新賃料の1ヶ月分 ■契約期間/2年間 ■当社指定保険/チャップ保険(2年間契約):地震保険なしなら15,000円、地震保険付きなら22,000円 ■鍵交換代/30,000円+消費税 ※民泊禁止
- 【設備】退去前につき設備は現況優先**
- オートロック ■エレベーター ■エアコン ■ガスコンロ ■浴室乾燥機
  - 温水洗浄便座 ■宅配ボックス ■Bフレッツ・auひかり ■CATV
  - モニター付インターホン ■駐輪場(初回登録料500円)

**保証人不要システム 下記2社利用可**

**【オリコフォレントインシュア】** 初回保証委託料は賃料等の1ヶ月分、1年毎に1万円の保証委託料がかかります

**【アイスマイル+プラス】** 賃料保証と家財保険のセットをお手持ちのクレジットカードで決済可(クレジットカードがない場合はご利用不可)

保証料月々払いプラン:初回保証料無料、月額賃料等の4.25%+700円

お申込書類はHPからダウンロードをお願いいたします。 <https://www.d-r-m.jp/>



**みずべや**  
水商売のお部屋

TEL 03-6279-2032  
LINE ID 62792032  
新宿区西新宿7-12-3小島ビル3F



**みずべや**  
歌舞伎のお部屋

TEL 03-6205-5732  
LINE ID 62792032  
新宿区歌舞伎町1-8-3 良川ビル2F(あずま通り)



RENECAT導入済物件★消臭抗菌効果が半永久持続  
駅や生活利便施設に近い快適生活を実現できる好立地

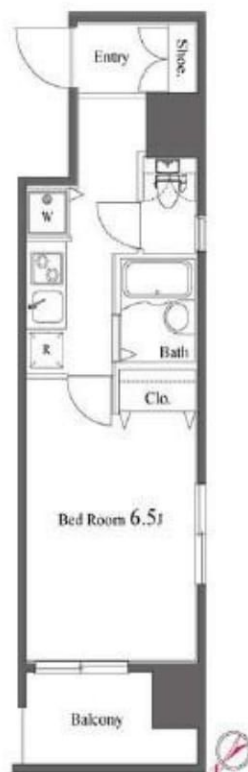
Access

都営浅草線  
「東日本橋」駅徒歩1分

東京メトロ日比谷線  
「小伝馬町」駅徒歩6分



- タイル貼りの美しい外観
- TVモニター付オートロックシステム
- 防犯窓付エレベーター
- 防犯性に優れたディンプルキー
- 玄関人感センサー付ライト
- 床フローリング仕様
- 洋室エアコン標準装備
- オリジナルシステムキッチン
- 2口ガスコンロ
- バスルームとトイレを独立
- 雨の日も便利な浴室換気乾燥機
- シャワートイレ
- 収納力豊富なクローゼット
- ピクチャーレール
- トール型シューズBOX
- ネット無料（最大速度100Mbps）
- 24時間受取可能宅配BOX
- 敷地内ゴミ置き場
- 駐輪場：登録料3,240円
- 2人入居可能・外国籍入居可能



0504 号室 専有面積 24.49㎡

間取 1K

賃料 85,000 円/月

共益費 12,000 円/月

物件概要

所在地/ 東京都中央区東日本橋3丁目5-6  
構造・規模/ 鉄骨鉄筋コンクリート造 13階建  
総戸数/ 48 戸  
築年月/ 2003年04月22日  
入居日/ 2019年05月25日

契約条件

保証金2ヶ月（契約時償却）

C保証システム利用料：家賃総額50%（最低金額5万円）税別  
保証金契約時償却（保証金プランで契約の場合）  
リテインシステム料：10,800円 鍵交換代：19,440円  
室内抗菌処理代：16,200円 事務手数料：16,200円  
当社指定賃貸入居者総合保険加入の事（別途費用）  
※賃料口座引落し（口座振替手数料：月額540円）  
普通賃貸借2年契約（更新可）  
※風・民泊不可  
※アクセントクロスの色は変更する場合がございます  
※上記課税費用は201910消費税率変更に伴い変更されます。

リテインシステム

医療健康サービス 24

※図面と状況が異なる場合、状況優先とさせていただきます。

TEL 03-6279-2032  
LINE ID 62792032  
みずいべや 水商売のお部屋  
新宿区西新宿7-12-3小島ビル3F

TEL 03-6205-5732  
LINE ID 62792032  
みずいべや 歌舞伎のお部屋  
新宿区歌舞伎町1-8-3 良川ビル2F(あずま通り)

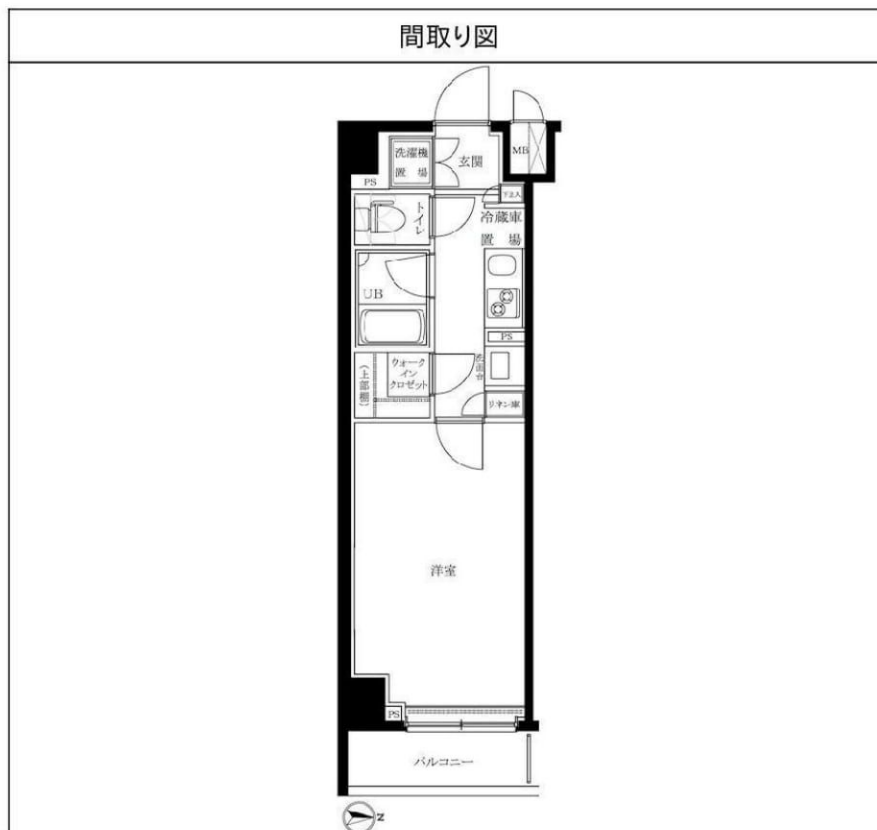
# ルール錦糸町参番館 506

間取り	賃料	管理費等
1K	87,000円	9,000円

2F以上,オートロック,ダブルディンプルキー,ダブルロック,ディンプルキー,モニタ付オートロック,外壁タイル張り,分譲タイプ,メールボックス

外観

その他



敷金/保証金	0円	礼金/権利金	87,000円
敷引/償却金	0円	更新料	1ヶ月(新賃料)
その他費用	[一時金] TFD Club: 12,000円, 印紙代: 200円, 鍵交換代: 16,200円		
物件種別	マンション		
物件所在地	東京都江東区毛利2丁目8-11		
交通	総武線快速 錦糸町駅 徒歩8分 東京メトロ半蔵門線 住吉駅 徒歩5分		
間取り詳細	5階: 洋室 7.50畳, K 2.50畳		
構造	鉄筋コンクリート 5階 / 8階建		
面積	25.53㎡	向き	東
築年月	2015年12月上旬	契約期間	普通借家契約 2年
駐車場		入居時期	2019年5月中旬
設備	24時間換気システム, 2口コンロ, BS, CS, TVインターホン, ウォークインクローゼット, エアコン, ガス給湯, クローゼット, システムキッチン, シャワー, シューズボックス, トイレ有, バス・トイレ別, バス有, フローリング, ユニットバス, 光ファイバー, 室内洗濯機置場, 収納有, 照明付き, 洗面所独立, 浴室乾燥, 24時間ゴミ出し可, エレベーター, 宅配BOX, 敷地内ゴミ置き場		
入居諸条件			
損害保険	要 18,000円 (2年)		
保証会社			
備考			

※図面と異なる場合は現況を優先となります。

物件番号: 1526506



**みずべや**  
水商売のお部屋

TEL 03-6279-2032  
LINE ID 62792032  
新宿区西新宿7-12-3小島ビル3F



**みずべや**  
歌舞伎のお部屋

TEL 03-6205-5732  
LINE ID 62792032  
新宿区歌舞伎町1-8-3 良川ビル2F(あずま通り)



# 分譲型賃貸マンション

# ステージグランド 清澄白河アジュールコート

302号室 ¥102,000

敷金：1ヶ月 礼金：1ヶ月

◎地下鉄半蔵門・大江戸線『清澄白河』駅 徒歩4分

◎地下鉄東西・大江戸線『門前仲町』駅 徒歩14分

- ◆冷暖房
- ◆ヒートチャーレル
- ◆フルタイムシステム宅配BOX
- ◆システムキッチン  
(2口ガスコンロ)
- ◆ライティングレール
- ◆防犯カメラ  
(エントランスホール・メールコーナー・EV・駐輪場)
- ◆バス・トイレ別
- ◆カーポート
- ◆BSアンテナ設置(※)
- ◆浴室換気乾燥機
- ◆防犯サターン
- ◆CS(110℃)アンテナ設置(※)  
(※)チューナー及び加入料・使用料別途
- ◆シャワートイレ
- ◆人感センサー付玄関照明
- ◆GS(110℃)アンテナ設置(※)
- ◆洗濯機置場
- ◆電話2回線対応
- ◆TVモニター付オートロック
- ◆フローリング
- ◆エレベーター

インターネット使い放題! ★光ケーブル★  
(プロバイダ・契約料・通信料不要)  
※端末は各自のご負担となります。※P2P規制がかかります。

☆足をゆったり伸ばせるバスタブ!  
☆24時間 曜日指定なしでゴミ出し可能!

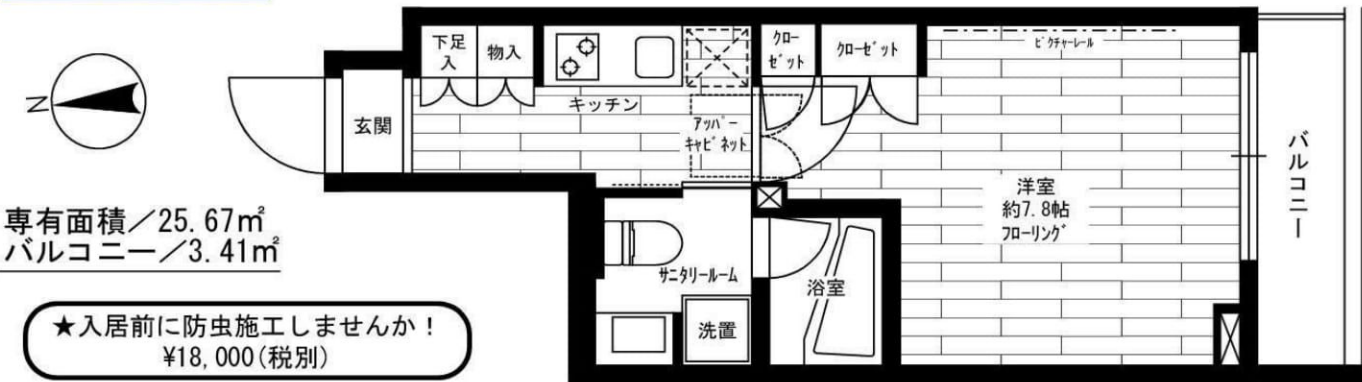


**アクト安心ライフ24**  
入居中のトラブルを一時対応・応急処置し、  
入居者様の生活のサポートをする  
アクト安心ライフ24にご加入して頂きます。

4/27解約予定  
\*過去の時期は前後する場合がございますのでご了承下さい\*

<注>この物件は、空予定であり、  
諸条件は予告なく変更されることがあります。

**ROOM PLAN Htype**



専有面積 / 25.67㎡  
バルコニー / 3.41㎡

★入居前に防虫施工しませんか!  
¥18,000(税別)

■当社指定の保証会社を利用することができます(要審査)。

※この図面は販売図面をもとに作成しております。図面と現況が異なる場合は、現況を優先いたします。

所在地	東京都江東区三好2-10-1		
完成	2015年10月	構造	RC造・8階建
契約期間	2年間	更新料	新賃料の1ヶ月
解約予告	1ヶ月前	契約終了時敷金償却	1ヶ月
必要書類	個人/証明写真・身分証明書 法人/法人登記簿謄本・印鑑証明書・会社案内 連帯保証人/印鑑証明書・連帯保証人承諾書		
契約条件	<ul style="list-style-type: none"> <li>●当社指定の保険に要加入。</li> <li>●当物件は信販会社との業務提携物件です。家賃は信販会社との間で支払委託契約を締結の上、引き落としさせて頂きます。別途引き落とし手数料として250円(税別)がかかります。</li> <li>●楽器・ペット不可</li> <li>●契約時、鍵交換代として別途18,000円(税別)がかかります。</li> <li>●アクト安心ライフ24(2年間 15,000円・税別)に要加入。</li> <li>●重要事項説明書に特記事項あり。</li> </ul>		
その他	<ul style="list-style-type: none"> <li>●事務所使用不可</li> <li>●契約時、仲介手数料1ヶ月分(税別)がかかります。</li> <li>●入居申請後、若干の審査期間を頂きます。(当社指定信販会社の利用契約書を使用して頂きます。保証人不要システムをご利用の場合は当社指定の保証会社と保証委託契約を締結して頂きます)</li> </ul>		

**みずべや**  
水商売のお部屋

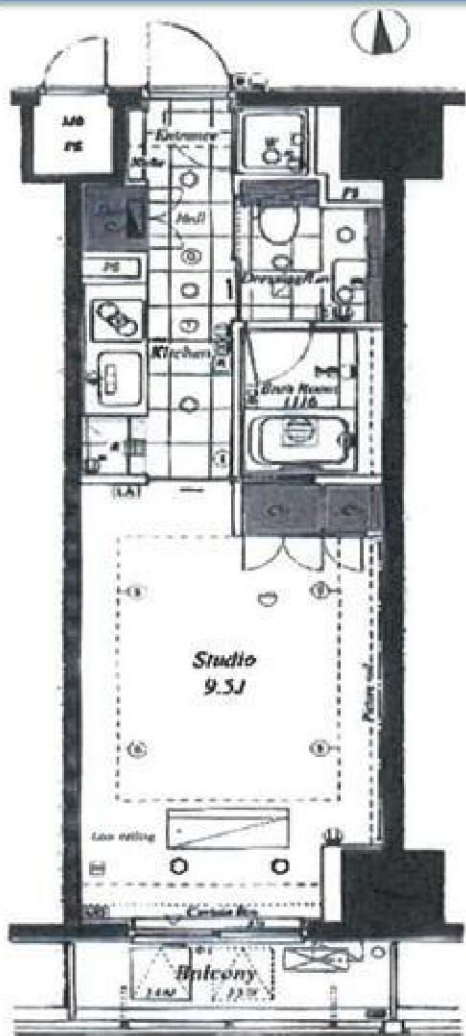
TEL 03-6279-2032  
LINE ID 62792032  
新宿区西新宿7-12-3小島ビル3F

**みずべや**  
歌舞伎のお部屋

TEL 03-6205-5732  
LINE ID 62792032  
新宿区歌舞伎町1-8-3 良川ビル2F(あずま通り)

分譲賃貸マンション

# コンパートメント東京中央



充実な設備♪

駐輪場有り

空き状況は共用管理棟エフビーエス・ミヤマ様03-3639-7600まで直接お問合せください♪

- ◆システムキッチン
- ◆2口ガスコンロ
- ◆バス・トイレ別
- ◆独立洗面化粧台
- ◆CS・BS
- ◆ウォシュレット
- ◆フローリング
- ◆エアコン
- ◆浴室暖房乾燥機
- ◆室内洗濯機置場
- ◆クローゼット
- ◆シューズクローゼット
- ◆TVモニター付収納ボックス
- ◆24時間換気システム
- ◆間接照明
- ◆バルコニー
- ◆都市ガス
- ◆公共下水
- ◆公共水道
- ◆オートロック
- ◆防犯カメラ
- ◆エレベーター
- ◆宅配ボックス
- ◆駐輪場
- ◆分譲賃貸
- ◆保証人不要

種別	高級分譲賃貸マンション	
所在地	八丁堀	
間取	1K	
賃貸条件	105,000円	
	共益費	10,000円
	敷金0ヶ月 礼金0ヶ月 保証金1ヶ月	

物件所在地	東京都中央区八丁堀3-24-1		
	205号室		
交通	東京メトロ日比谷線「八丁堀」駅 徒歩1分		
	東京メトロ日比谷線・東西線「茅場町」駅 徒歩6分		
建物名	コンパートメント東京中央		
構造・規模	鉄骨鉄筋コンクリート造地上13階建て		
利用面積	30.48㎡		
竣工日	2002/3/1	契約期間	2年間(更新可)
現況	入居中	入居日	6月上旬
備考	<加納費用> ◇保証金1ヶ月(契約時全額償却) ◇保証会社必須(実費総額50~100%) ◇事務手数料2,000円(税込) ◇次月・日割り家賃 ◇雑文換算費用22,680円(税込) ◇ホームマイスター21 2年間16,200円(税込) ◇火災保険 2年間 20,000円(税込) <必要書類> ◆写真計画分証明書 ◆カラー証明写真 ◆住民票		

※図面と現状が異なる場合は現状優先とします。



新南本店  
みずべや  
水商売のお部屋

TEL 03-6279-2032  
LINE ID 62792032  
新宿区西新宿7-12-3小島ビル3F



歌舞伎町  
あずま通り  
みずべや  
歌舞伎のお部屋

TEL 03-6205-5732  
LINE ID 62792032  
新宿区歌舞伎町1-8-3 良川ビル2F(あずま通り)

