

貸マンション

高円寺駅

フェニックス高円寺伍番館 101

間取り
1K

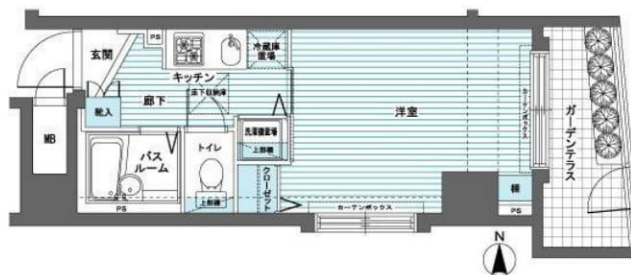
専有面積
22.26㎡

築年月
2007年09月



チェックポイント！

駐輪場有,主要採光面：東向き,2面採光,外観タイル張り,常時ゴミ出し可能,分譲タイプ,角部屋,24時間換気システム,B・T別,シャワー,浴室乾燥機,トイレ,洗面台,ガスコンロ可,2口コンロ,システムキッチン,シューズボックス,床下収納,照明器具,人感センサー付照明,室内洗濯機置場,給湯,都市ガス,フローリング,エアコン,CATV,MMコンセント,ダブルロックドア,オートロック,モニタ付オートロック,ディンプルキー,防犯カメラ,テラス,エレベーター,宅配BOX,クリーニングサービス



物件種目	貸マンション
最寄駅	高円寺
間取タイプ	1K
賃貸条件	賃料 71,000円 礼金1ヶ月 敷金1ヶ月 保証金なし

物件所在地	東京都杉並区高円寺北2丁目 29-20		
交通	JR中央本線 高円寺 徒歩7分		
建物	建物名	フェニックス高円寺伍番館 101	
	構造・規模	RC 8階建/1階部分	
	使用部分積	22.26㎡	
	間取内訳	洋室6.5 / K 2.5	
築年月	2007年09月	契約期間	2年
管理費等	9,000円/月 共益費なし 雑費なし		
駐車場			
現況	空家	入居日	相談
設備	B・T別,シャワー,浴室乾燥機,トイレ,洗面台,ガスコンロ可,2口コンロ,システムキッチン,シューズボックス,床下収納,照明器具,人感センサー付照明,室内洗濯機置場,給湯,都市ガス,フローリング,エアコン,CATV,MMコンセント,ダブルロックドア,オートロック,モニタ付オートロック...		
保険等	要 2年15,000円		
備考	鍵交換費用(税別):20,000円 更新料:新賃料1ヶ月 賃貸保証:加入要 初回保証料=合計賃料×50%(法人50%)、月額保証料=合計賃料×1%		



新宿本店
みずいべや
水商売のお部屋

TEL 03-6279-2032
LINE ID 62792032
新宿区西新宿7-12-3小島ビル3F



歌舞伎町
みずいべや
歌舞伎のお部屋

TEL 03-6205-5732
LINE ID 62792032
新宿区歌舞伎町1-8-3 良川ビル2F(あずま通り)

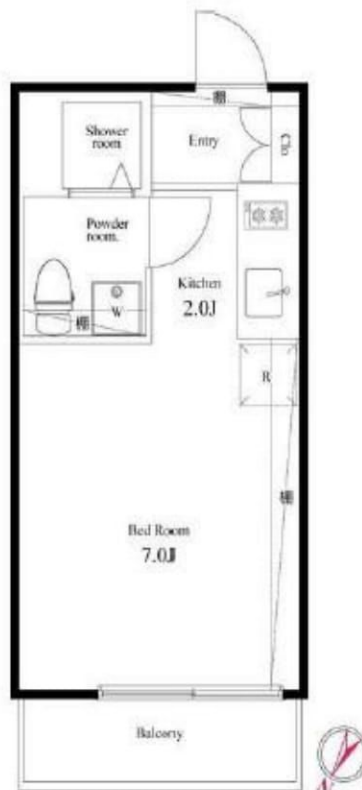


公園やショッピング施設に恵まれた暮らしやすい街
スタイリッシュな内装でインテリアにも拘りを・・・

Access

東急田園都市線
「三軒茶屋」 駅徒歩9分

東急田園都市線
「駒沢大学」 駅徒歩10分



0203 号室 専有面積 21.59㎡

間取 1R

賃料 88,000 円/月

共益費 8,000 円/月

物件概要

所在地 / 東京都世田谷区上馬2丁目19-9
構造・規模 / 鉄筋コンクリート造 4階建 地下1階
総戸数 / 7 戸
築年月 / 2007年09月14日
入居日 / 2019年07月12日

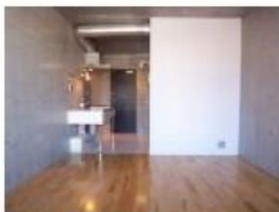
契約条件

保証金2ヶ月 (契約時償却)

C保証システム利用料：家賃総額の50%(最低金額5万円)税別
保証金契約時償却
室内抗菌処理代：16,200円 鍵交換代：19,440円
リテインシステム料：10,800円
当社指定賃貸入居者総合保険加入の事 (別途費用)
※賃料口座引落し(口座振替手数料：540円)
普通賃貸借2年契約
※上記課税費用は201910消費税率変更に伴い変更されます。

- デザイナーズ
- 外観コンクリート打放し
- TVモニター付オートロック
- エレベーター
- 防犯性に優れたディンプルキー
- オールフローリング
- エアコン完備
- クローゼット
- システム2口ガスキッチン
- シャワールーム

- 宅配BOX
- インターネット光対応 (別途費用)
- ペット可 (中型犬猫1匹 敷金1ヶ月)
- ↑2匹の場合敷金2ヶ月
- バイク置場 (月額：3,000円) 税別
- 駐輪場 (無料)
- SOHO可 (別途敷金1ヵ月)
- 2人入居可能・外国籍入居可能



リテインシステム

医療健康サービス 24

設備トラブルに
24時間対応
受付可能

敷金保証24時間
24時間ご依頼に
応じます。

みずべや
水商売のお部屋

TEL 03-6279-2032
LINE ID 62792032
新宿区西新宿7-12-3小島ビル3F

みずべや
歌舞伎のお部屋

TEL 03-6205-5732
LINE ID 62792032
新宿区歌舞伎町1-8-3 良川ビル2F(あずま通り)

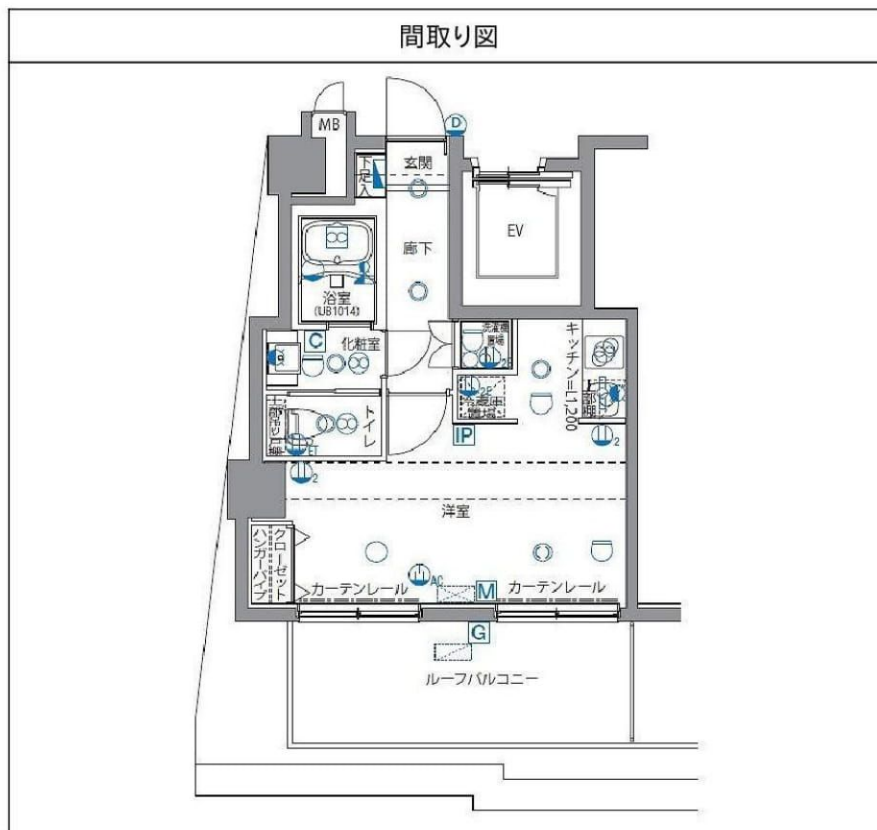
GROWS西荻窪 802

間取り	賃料	管理費等
1R	88,000円	9,000円

敷金/保証金	88,000円	礼金/権利金	88,000円
敷引/償却金	88,000円	更新料	1.5ヶ月(新賃料)
その他費用			
物件種別	マンション		
物件所在地	東京都杉並区松庵2丁目2番		
交通	中央線 西荻窪駅 徒歩9分 中央・総武線各停 西荻窪駅 徒歩9分 京王井の頭線 三鷹台駅 徒歩17分		
間取り詳細			
構造	鉄筋コンクリート 8階 / 8階建		
面積	23.90㎡	向き	北東
築年月	2014年2月	契約期間	普通借家契約 2年
駐車場		入居時期	即入居
設備	BS, CS, TVインターホン, エアコン, システムキッチン, ガスコンロ, ガスコンロ設置済, 2口コンロ, ガスキッチン, ガス給湯, フローリング, 室内洗濯機置場, クローゼット, シューズボックス, 押入, バス・トイレ別, 浴室乾燥, ユニットバス, バス有, トイレ有, シャワー, モニタ付オートロック, デザイナーズ, 外壁タイル張り, エレベーター, 宅配BOX		
入居諸条件	二人入居相談		
損害保険	要 23,000円(2年)		
保証会社	必須 総賃料の~50%		
備考	<ul style="list-style-type: none"> ■入居中サポート21060円 ■抗菌代16200円 ■鍵交換代21600円 ■保証会社必須~50% ■火災保険23000円 ■短期解約違約金有 ■AD100 		

築浅高級賃貸マンション

築浅高級賃貸マンション



※図面と異なる場合は現況を優先となります。

物件番号: 981802



みずべや
水商売のお部屋

TEL 03-6279-2032
LINE ID 62792032
新宿区西新宿7-12-3小島ビル3F



みずべや
歌舞伎のお部屋

TEL 03-6205-5732
LINE ID 62792032
新宿区歌舞伎町1-8-3 良川ビル2F(あずま通り)



RENECAT導入済物件★消臭抗菌効果が半永久持続 駅や生活利便施設！快適な生活！

Access

東急大井町線
「上野毛」駅徒歩4分



東急大井町線
「等々力」駅徒歩11分

- タイル貼りの美しい外観
- カメラ付オートロックシステム
- ハンズフリータイプインターホン
- 24時間セキュリティシステム
- 共用部・エレベーター防犯カメラ
- ダブルロック&ディンプルキー
- 玄関人感センサー付照明
- 洋室エアコン標準装備
- 床幅広フローリング仕様
- システム2口ガスキッチン

- パウダールーム洗面台
- 浴室換気暖房乾燥機
- 収納力豊富なクローゼット
- ウォールキャビネット
- 24時間受取可能宅配BOX
- 駐輪場：無料
- バイク3,000円/月（敷金2ヶ月）
- 駐車場25,000円/月（敷金2ヶ月）
- ※駐車場・バイク要空確認
- ベット可：別途敷金1ヶ月小型1匹まで



0201 号室 専有面積 25.74㎡

間取 1K

賃料 89,000 円/月

共益費 12,000 円/月

物件概要

所在地 / 東京都世田谷区上野毛1丁目7-14
 構造・規模 / 鉄筋コンクリート造 5階建
 総戸数 / 35 戸
 築年月 / 2013年06月15日
 入居日 / 2019年05月23日

契約条件

保証金1ヶ月（契約時償却）

R保証システム利用料：家賃総額の50%（最低金額5万円）税別
 保証金契約時償却（保証金プランで契約の場合）
 リテインシステム料：10,800円 鍵交換代：19,440円
 室内抗菌処理代：16,200円 事務手数料：16,200円
 当社指定賃貸入居者総合保険加入の事（別途費用）
 ※賃料口座引落し（口座振替手数料：月額540円）
 普通賃貸借2年契約
 ※アクセントクロスの色は変更する場合がございます
 ※上記課税費用は201910消費税率変更に伴い変更されます。

リテインシステム

医療健康サービス 24



新宿本店
みずべや
水商売のお部屋

TEL 03-6279-2032
LINE ID 62792032
新宿区西新宿7-12-3小島ビル3F



歌舞伎町
みずべや
歌舞伎のお部屋

TEL 03-6205-5732
LINE ID 62792032
新宿区歌舞伎町1-8-3 良川ビル2F(あずま通り)



貸マンション

荻窪駅

キューベックス・ワイズ 0403

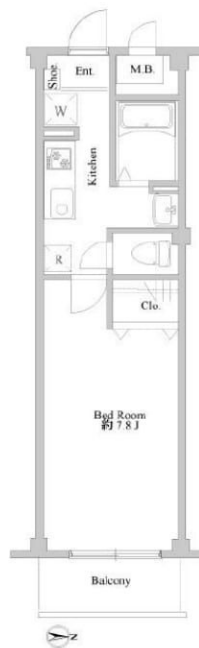
間取り
1K

専有面積
27.97㎡

築年月
2006年03月

チェックポイント！

主要採光面：東向き,最上階,B・T別,浴室乾燥機,シャワー付洗面化粧台,ガスコンロ可,システムキッチン,収納スペース,室内洗濯機置場,都市ガス,フローリング,エアコン,CATV,モニタ付オートロック,バルコニー



物件種目	貸マンション
最寄駅	荻窪
間取タイプ	1K
賃貸条件	賃料 96,000円 礼金なし 敷金1ヶ月 保証金なし

物件所在地	東京都杉並区南荻窪4丁目		
交通	J R総武・中央緩行線 荻窪 徒歩5分		
建物	建物名	キューベックス・ワイズ 0403	
	構造・規模	鉄骨造 4階建/4階部分	
	使用部分積	27.97㎡	
間取内訳			
築年月	2006年03月	契約期間	2年
管理費等	なし 共益費5,000円/月 雑費なし		
駐車場	なし		
現況	空家	入居日	即時
設備	B・T別,浴室乾燥機,シャワー付洗面化粧台,ガスコンロ可,システムキッチン,収納スペース,室内洗濯機置場,都市ガス,フローリング,エアコン,CATV,モニタ付オートロック,バルコニー		
保険等	要 2年19,000円		
備考	★☆2路線3駅利用可能★☆ 更新料:新賃料1ヶ月 利用駅1:東京メトロ丸ノ内線 荻窪 徒歩5分		


新宿本店
みずべや
 水商売のお部屋

TEL 03-6279-2032
LINE ID 62792032
 新宿区西新宿7-12-3小島ビル3F


**歌舞伎町
あずま通店**
みずべや
 歌舞伎のお部屋

TEL 03-6205-5732
LINE ID 62792032
 新宿区歌舞伎町1-8-3 良川ビル2F(あずま通り)



貸マンション

方南町駅

トーシンフェニックス方南町式番館 211

間取り
1DK

専有面積
30.38㎡

築年月
2006年10月



チェックポイント！

バイク置場有、駐輪場有、主要採光面：西向き、2面採光、外観タイル張り、常時ゴミ出し可能、分譲タイプ、角部屋、B・T別、シャワー、浴室乾燥機、トイレ、温水洗浄便座、洗面台、シャワー付洗面化粧台、洗面所独立、ガスコンロ可、2口コンロ、システムキッチン、収納スペース、クローゼット、シューズボックス、照明器具、人感センサー付照明、室内洗濯機置場、給湯、都市ガス、フローリング、エアコン、エアコン2台以上、CATV、MMコンセント、ダブルロックドア、オートロック、モニター付オートロック、モニター付インターホン、ディンプルキー、防犯カメラ、バルコニー、エレベーター、宅配BOX、クリーニングサービス



物件種目	貸マンション
最寄駅	方南町
間取タイプ	1DK
賃貸条件	賃料 98,000円
	礼金1ヶ月 敷金1ヶ月 保証金なし

物件所在地	東京都杉並区方南2丁目 4-12		
交通	東京メトロ丸ノ内方南支線 方南町 徒歩3分		
建物	建物名	トーシンフェニックス方南町式番館 211	
	構造・規模	RC 10階建/2階部分	
	使用部分積	30.38㎡	
	間取内訳	洋室5.4 / DK 5.8	
築年月	2006年10月	契約期間	2年
管理費等	7,000円/月 共益費なし 雑費なし		
駐車場			
現況	居住中	入居日	2019年6月中旬予定
設備	B・T別、シャワー、浴室乾燥機、トイレ、温水洗浄便座、洗面台、シャワー付洗面化粧台、洗面所独立、ガスコンロ可、2口コンロ、システムキッチン、収納スペース、クローゼット、シューズボックス、照明器具、人感センサー付照明、室内洗濯機置場、給湯、都市ガス、フローリング、エアコン、エアコン2台以上...		
保険等	要 2年20,000円		
備考	鍵交換費用(税別)：20,000円 更新料：新賃料1ヶ月 賃貸保証：加入要 初回保証料=合計賃料×50%(法人50%)、月額保証料=合計賃料×1%		

新宿本店
みずべや
 水商売のお部屋

TEL 03-6279-2032
LINE ID 62792032
 新宿区西新宿7-12-3小島ビル3F

歌舞伎町
みずべや
 歌舞伎のお部屋

TEL 03-6205-5732
LINE ID 62792032
 新宿区歌舞伎町1-8-3 良川ビル2F(あずま通り)



お申込みは【kanri@u-force.jp】に必要書類をお送りください。

プレール・ドゥーク下北沢 - 305号室

初期安、ペット飼育可能!!

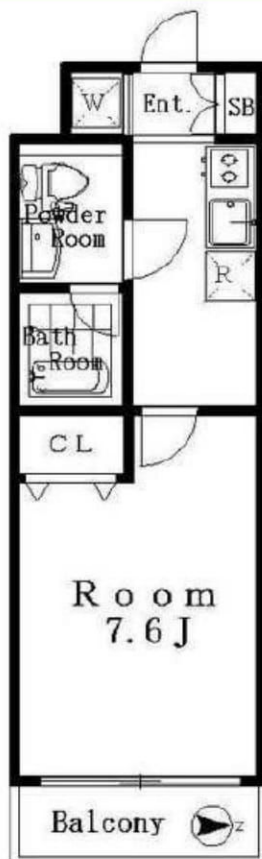
1K 100,000円

共益費13,000円
礼金なし 敷金なし

京王井の頭線 下北沢 徒歩 11分

小田急線 世田谷代田 徒歩 9分
東急世田谷線 若林 徒歩 16分

所在	東京都世田谷区代沢4丁目25-11		
間取詳細	洋(7.6畳)		
構造・階建	RC3階/5階建		
専有面積	25.3㎡	建物種別	マンション
築年月	2012年1月	開口向き	東
入居時期	2019年7月中旬	更新料	1.2ヶ月
損保	要2万円2年		
契約期間	普通借家(2年)		
保証会社	加入要(日本セーフティー/ニッポンインシュア、新日本信用保証/利用費用50%)		
駐車場	-		
入居諸条件	単身者可 2人入居可 ルームシェア可 留学生可 ペット可(室内のみ飼育可/小型犬相談/猫相談/敷金1ヵ月プラス)		
その他費用	ペット飼育の場合、敷金増しあり(敷金総額1ヶ月)、1箇所破交換(任意)16,200円(入居時)、24時間サポート16,200円(入居時)、事務手数料10,800円(入居時)		
周辺施設	ユニクロ下北沢店まで927m サミットストア代沢十字路口店まで484m セブンイレブン世田谷代田1丁目店まで194m コジマビックカメラ若林店まで950m 世田谷代沢郵便局まで662m		
設備	ガス:都市、バス1箇所、トイレ1箇所、室内洗濯機置場、ガスコンロ2口設置済、給湯、バスタイレ別、シャワー、脱衣所、洗面所独立、洗面台、洗面化粧台、システムキッチン、バルコニー、フローリング		
備考	<ul style="list-style-type: none"> ◆日本セーフティー株式会社 初回保証料:資料+管理費+振替手数料の50% 振替手数料:500円/税別 更新料:12,000円/年 ◆ニッポンインシュア株式会社 初回保証料:資料+管理費の50% 振替手数料:500円/税別 更新料:10,000円/年 ◆新日本信用保証株式会社 初回保証料:資料+管理費の50% 振替手数料:無料 更新料:10,000円/年 ※短期解約違約金(1年以内)、5駅利用可、4浴線利用可		



※掲載情報と現状が異なる場合は現状が優先となります。



みずいべや
水商売のお部屋

TEL 03-6279-2032
LINE ID 62792032
新宿区西新宿7-12-3小島ビル3F



みずいべや
歌舞伎のお部屋

TEL 03-6205-5732
LINE ID 62792032
新宿区歌舞伎町1-8-3 良川ビル2F(あずま通り)



トーションフェニックス方南町式番館 711

間取り	賃料	管理費等
1DK	100,000円	6,000円

敷金/保証金	100,000円	礼金/権利金	100,000円
敷引/償却金	0円	更新料	1ヶ月(新賃料)
その他費用	[一時金]鍵交換費用(税別):20,000円 [備考]■契約時:当月分+翌月分の賃料・管理費をお支払い頂きます ■解約時:ルームクリーニング費用及び借主負担分の原状回復費用をお支払い頂きます		
物件種別	マンション		
物件所在地	東京都杉並区方南2丁目4-12		
交通	東京メトロ丸ノ内線 方南町駅 徒歩3分		
間取り詳細	7階: 洋室 5.40畳, DK 4.80畳		
構造	鉄筋コンクリート 7階 / 10階建		
面積	30.38㎡	向き	西
築年月	2006年10月6日	契約期間	普通借家契約 2年
駐車場	要問合せ	入居時期	2019年6月中旬
設備	2口ガス(グリル付) 独立洗面台 脱衣室 浴室換気乾燥機 温水洗浄便座 室内洗濯機置場 角部屋		
入居諸条件	二人入居相談		
損害保険	要 20,000円(2年)		
保証会社	必須 初回保証料=合計賃料×50%(法人50%)、月額保証料=合計賃料×1%		
備考	■民泊利用不可 ■自転車:月額500円 バイク:月額2,000円(契約時2年間一括払い※台数要確認) ■部屋タイプ:C ※内装は入居までに変更となる場合がございます		

外観



その他



※図面と異なる場合は現況を優先となります。

物件番号: t0006968



みずいべや
水商売のお部屋

TEL 03-6279-2032
LINE ID 62792032
新宿区西新宿7-12-3小島ビル3F



みずいべや
歌舞伎のお部屋

TEL 03-6205-5732
LINE ID 62792032
新宿区歌舞伎町1-8-3 良川ビル2F(あずま通り)



貸マンション

池尻大橋駅

ルリアン三宿 0303

間取り
ワンルーム

専有面積
28.35㎡

築年月
2016年04月



チェックポイント！

ペット相談,主要採光面：北東向き,高齢者相談,二人入居可,最上階,B・T別,浴室乾燥機,温水洗浄便座,洗面台,2口コンロ,IHクッキングヒーター,システムキッチン,クローゼット,給湯,都市ガス,フローリング,冷房,C S,B S端子,インターネット対応,モニタ付オートロック,宅配BOX



物件種目	貸マンション
最寄駅	池尻大橋
間取タイプ	ワンルーム
賃貸条件	賃料 112,000円
	礼金なし 敷金なし 敷引 22.40万円 保証金 2ヶ月

物件所在地	東京都世田谷区三宿2丁目		
交通	東急田園都市線 池尻大橋 徒歩8分		
建物	建物名	ルリアン三宿 0303	
	構造・規模	RC 3階建/3階部分	
	使用部分積	28.35㎡	
	間取内訳	洋12.55	
築年月	2016年04月	契約期間	2年
管理費等	なし 共益費12,000円/月 雑費なし		
駐車場	なし		
現況	居住中	入居日	2019年5月31日予定
設備	B・T別,浴室乾燥機,温水洗浄便座,洗面台,2口コンロ,IHクッキングヒーター,システムキッチン,クローゼット,給湯,都市ガス,フローリング,冷房,C S,B S端子,インターネット対応,モニタ付オートロック,宅配BOX		
保険等	要 2年22,000円		
備考	業務委託料直ぐにお支払いいたします。付帯費用がございますので必ずお問合せ下さい。更新料:新賃料1.5ヶ月 利用駅1:東急田園都市線三軒茶屋 徒歩16分 利用駅2:京王井の頭線 駒場東大前 徒歩17分		


新宿本店
みずべや
 水商売のお部屋

TEL 03-6279-2032
 LINE ID 62792032
 新宿区西新宿7-12-3小島ビル3F


歌舞伎町
みずべや
 歌舞伎のお部屋

TEL 03-6205-5732
 LINE ID 62792032
 新宿区歌舞伎町1-8-3 良川ビル2F(あずま通り)



RENECAT導入済物件★消臭抗菌効果が半永久持続
駅や生活利便施設に近い快適生活を実現できる好立地

Access

東急田園都市線
「池尻大橋」駅徒歩8分

東急田園都市線
「三軒茶屋」駅徒歩16分



- スタイリッシュな外観コンクリート
- 耐震性の高い基礎構造
- オートロック付カラーTVモニター
- 玄関防犯性の高いディンプルキー
- 洋室エアコン標準装備
- 床ホワイトフローリング仕様
- オリジナルシステムキッチン
- 2口IHコンロ
- バスルームとトイレを独立
- パウダールーム洗面台

- お湯張り機能付バス
- 雨天・冬は必須!浴室換気乾燥暖房機
- 温水シャワートイレ
- 洗濯機置き場室内
- 収納便利なクローゼット
- トール型シューズBOX
- BS/CS110° (別途費用)
- 敷地内24時間利用可能ゴミ置場
- ペット可 (敷金1ヶ月追加) 1匹まで
- 2人入居可能・外国籍入居可能



0101 号室 専有面積 32.12㎡

間取 1LDK

賃料 132,000 円/月

共益費 12,000 円/月

物件概要

所在地/ 東京都世田谷区三宿2丁目4-1
構造・規模/ 鉄筋コンクリート造 3階建
総戸数/ 11 戸
築年月/ 2016年04月15日
入居日/ 2019年07月07日

契約条件

保証金2ヶ月 (契約時償却)

R保証システム利用料: 家賃総額の50%(最低金額5万円)税別
保証金契約時償却 (保証金プランで契約の場合)
リテインシステム料: 10,800円 鍵交換代: 19,440円
室内抗菌処理代: 16,200円 事務手数料: 16,200円
当社指定賃貸入居者総合保険加入の事 (別途費用)
※賃料口座引落し (口座振替手数料: 月額540円)
普通賃貸借2年契約
※上記課税費用は201910消費税率変更に伴い変更されます。

リテインシステム

医療健康サービス 24

※図面と状況が異なる場合、状況優先とさせていただきます。



みずいべや
水商売のお部屋

TEL 03-6279-2032
LINE ID 62792032
新宿区西新宿7-12-3小島ビル3F



みずいべや
歌舞伎のお部屋

TEL 03-6205-5732
LINE ID 62792032
新宿区歌舞伎町1-8-3 良川ビル2F(あずま通り)

