

貸マンション

茗荷谷駅

ユナイテッドグロー文京白山 103

間取り
1K

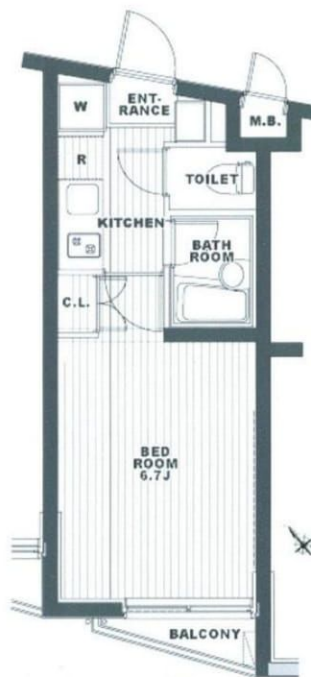
専有面積
19.62㎡

築年月
2005年11月



チェックポイント！

主要採光面：南西向き、二人入居可、外観タイル張り、常時ゴミ出し可能、分譲タイプ、B・T別、シャワー、TV付浴室、トイレ、2口コンロ、システムキッチン、グリル、収納スペース、クローゼット、シューズボックス、室内洗濯機置場、都市ガス、フローリング、エアコン、BS端子、CATV、オートロック、モニタ付インターホン、ディンプルキー、防犯カメラ、バルコニー、エレベーター、宅配BOX



物件種目	貸マンション
最寄駅	茗荷谷
間取タイプ	1K
賃貸条件	賃料 72,000円 礼金1ヶ月 敷金なし 保証金なし

物件所在地	東京都文京区白山3丁目 6-10		
交通	東京メトロ丸ノ内線 茗荷谷 徒歩7分		
建物	建物名	ユナイテッドグロー文京白山 103	
	構造・規模	RC 4階建/1階部分	
	使用部分積	19.62㎡	
間取内訳			
築年月	2005年11月	契約期間	2年
管理費等	10,000円/月		
駐車場			
現況	空家	入居日	即時
設備	B・T別、シャワー、TV付浴室、トイレ、2口コンロ、システムキッチン、グリル、収納スペース、クローゼット、シューズボックス、室内洗濯機置場、都市ガス、フローリング、エアコン、BS端子、CATV、オートロック、モニタ付インターホン、ディンプルキー、防犯カメラ、バルコニー、エレベーター、宅...		
保険等	要		
備考	火災保険料：18,000円 鍵交換代：27,000円 契約事務手数料：10,800円 賃貸保証：加入要 全保連50%・JID80% 利用駅1：都営三田線 千石 徒歩12分		

この図面は物件情報の一部を抜粋して掲載しております。（現況優先）
付帯条件や別途料金等が発生する場合がありますのでご確認ください。

at home

infosheet 物件番号 69633999039



TEL 03-6279-2032
LINE ID 62792032
水商売のお部屋
新宿区西新宿7-12-3小島ビル3F



TEL 03-6205-5732
LINE ID 62792032
歌舞伎のお部屋
新宿区歌舞伎町1-8-3 良川ビル2F(あずま通り)



高級分譲賃貸マンション

ソアブル御徒町コンフォート

都営大江戸線「新御徒町」駅 徒歩5分 JR山手線・京浜東北線「御徒町」駅 徒歩11分

所在地: 東京都台東区小島1-4-12
 構造・規模: 鉄筋コンクリート造・地上10階建
 築年: 平成14年11月 総戸数: 30戸
 諸費用: 火災保険料: 20,000円/2年間
 鍵交換費用: 35,000 (税込)
 24時間安心サポート料: 15,000円 (税別)
 事務手数料: 15,000円 (税別)

契約期間: 2年間 更新料: 新賃料1ヶ月分
 解約予告: 2ヶ月前
 その他: 退去時賃料の1か月分償却
 家賃引落手数料別途御契約者様負担

その他利用可能駅
 都営浅草線「蔵前」駅 徒歩8分
 東京メトロ日比谷線「仲御徒町」駅 徒歩8分
 東京メトロ銀座線「稲荷町」駅 徒歩9分
 JR総武線・都営地下鉄浅草線「浅草橋」駅 徒歩13分



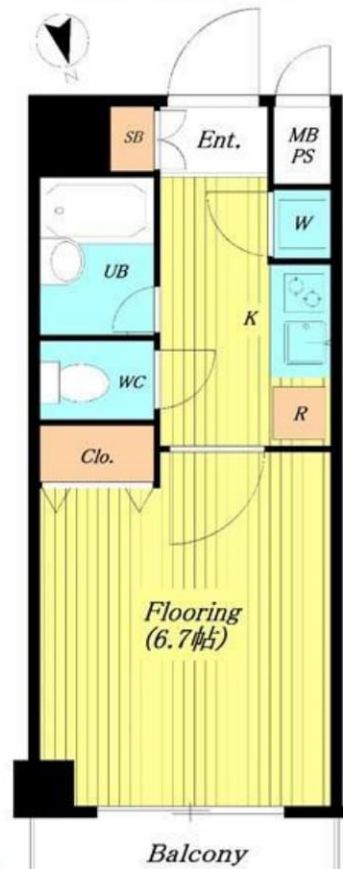
☆最寄駅まで徒歩5分で利用可能☆
 ☆バス・トイレ別・2口ガスコンロ・宅配BOX! 設備充実☆

家賃 78,000円
管理費 8,000円
敷金: 1ヶ月 礼金: 1ヶ月



5/31退去予定
 先行契約優先!
 お申し込みはお早めに

【502号室】



【設備】

TVモニター付オートロック、宅配BOX、エレベーター、下足入れ
 バス・トイレ別、エアコン、システムキッチン(2口ガスコンロ)
 洗濯機置場、冷蔵庫置場、フローリング、クローゼット

専有面積/22.05㎡
 バルコニー/2.92㎡

【必要書類】 ☆契約は弊社にて来店契約となります☆
 契約時は10:00~17:00にご来店下さい
 本人: 住民票・身分証・収入証明・公的証明書

保証会社初回保証料: 50%~100%

※図面と現況が異なる場合は現況を優先とします。



みずいばや
 水高亮のお部屋

TEL 03-6279-2032
 LINE ID 62792032
 新宿区西新宿7-12-3小島ビル3F



みずいばや
 歌舞伎のお部屋

TEL 03-6205-5732
 LINE ID 62792032
 新宿区歌舞伎町1-8-3 良川ビル2F(あずま通り)



新築貸マンション

三ノ輪駅

Pear Residence Asakusa(ピアレジデンスアサクサ) 401

間取り
1K

専有面積
26.28㎡

築年月
2019年06月

新築

チェックポイント！

バイク置場有(5,000円/月),駐輪場有(無料),主要採光面：東向き,デザイナーズ,角部屋,24時間換気システム,B・T別,シャワー,浴室暖房,浴室乾燥機,トイレ,洗面所,洗面台,シャワー付洗面化粧台,洗面所独立,ガスコンロ付,2口コンロ,収納スペース,クローゼット,シューズボックス,室内洗濯機置場,洗濯機置場,給湯,プロパンガス,フローリング,全居室フローリング,冷房,暖房,エアコン,インターネット対応,インターネット使用料無料,オートロック,ディンプルキー,防犯カメラ,火災警報器(報知機),バルコニー,エレベーター,駐車場2台分



物件種目	新築貸マンション
最寄駅	三ノ輪
間取タイプ	1K
賃貸条件	賃料 79,000円 礼金1ヶ月 敷金1ヶ月 保証金なし

物件所在地	東京都台東区浅草2丁目5		
交通	東京メトロ日比谷線 三ノ輪 徒歩12分		
建物	建物名	Pear Residence Asakusa(ピアレジデンスアサクサ) 401	
	構造・規模	鉄骨造 8階建/4階部分	
	使用部分積	26.28㎡	
	間取内訳	洋10	
築年月	2019年06月	契約期間	2年
管理費等	6,000円/月		
駐車場	有 25,000円/月		
現況	未完成	入居日	相談
設備	B・T別,シャワー,浴室暖房,浴室乾燥機,トイレ,洗面所,洗面台,シャワー付洗面化粧台,洗面所独立,ガスコンロ付,2口コンロ,収納スペース,クローゼット,シューズボックス,室内洗濯機置場,洗濯機置場,給湯,プロパンガス,フローリング,全居室フローリング,冷房,暖房,エアコン,インターネット...		
保険等	要 2年22,000円		
備考	新築★デザイナーズ物件 間取り、1K・1LDKございます！お気軽にお問合せください！更新料：新賃料1ヶ月 利用駅1：東京メトロ銀座線 浅草 徒歩15分		

この図面は物件情報の一部を抜粋して掲載しております。(現況優先)
付帯条件や別途料金等が発生する場合がありますのでご確認ください。

at home

infosheet 物件番号 69674863086



みずいべや
水商売のお部屋

TEL 03-6279-2032
LINE ID 62792032
新宿区西新宿7-12-3小島ビル3F



みずいべや
歌舞伎のお部屋

TEL 03-6205-5732
LINE ID 62792032
新宿区歌舞伎町1-8-3 良川ビル2F(あずま通り)



貸マンション

本駒込駅

シーネクス本駒込 309

間取り
1K

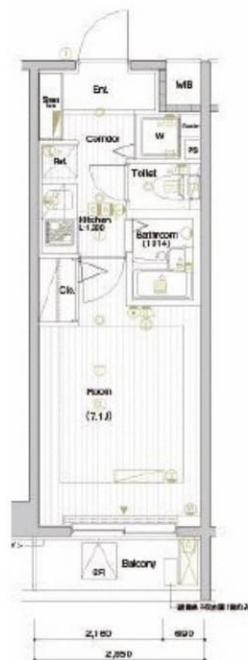
専有面積
22.80㎡

築年月
2007年07月



チェックポイント！

ペット相談(小型犬/猫/飼育時、敷金2ヶ月追加。),駐輪場有(無料),分譲タイプ,B・T別,シャワー,浴室暖房,浴室乾燥機,トイレ,温水洗浄便座,洗面所,洗面台,ガスコンロ付,2口コンロ,システムキッチン,収納スペース,クローゼット,シューズボックス,室内洗濯機置場,給湯,都市ガス,フローリング,都市ガス給湯,エアコン,インターネット対応,光ファイバー,インターネット使用料無料,オートロック,モニタ付オートロック,モニタ付インターホン,バルコニー,エレベーター,宅配BOX



物件種目	貸マンション
最寄駅	本駒込
間取タイプ	1K
賃貸条件	賃料 83,000円 礼金1ヶ月 敷金なし 敷引なし 保証金なし

物件所在地	東京都文京区本駒込1丁目28-14		
交通	東京メトロ南北線 本駒込 徒歩5分		
建物	建物名	シーネクス本駒込 309	
	構造・規模	RC 14階建/3階部分	
	使用部分積	22.80㎡	
	間取内訳	洋 7.1	
築年月	2007年07月	契約期間	2年
管理費等	8,000円/月 共益費なし 雑費なし		
駐車場			
現況	空家	入居日	相談
設備	B・T別,シャワー,浴室暖房,浴室乾燥機,トイレ,温水洗浄便座,洗面所,洗面台,ガスコンロ付,2口コンロ,システムキッチン,収納スペース,クローゼット,シューズボックス,室内洗濯機置場,給湯,都市ガス,フローリング,都市ガス給湯,エアコン,インターネット対応,光ファイバー,インターネット...		
保険等	要 2年20,000円		
備考	インターネット無料(ギガプライズ) クリーニング費用は退去時請求:45,000円(税別) 契約手数料(税別):15,000円 更新料:新賃料1ヶ月 賃貸保証:加入要 初回保証委託料:賃料+管理費の50~100% エポスカード月次1% またはエルズサポート年間保証料12,000円がわかります。 利用駅1:都営三田線 千石 徒歩10分 利用駅2:JR 山手線 駒込 徒歩13分		

この図面は物件情報の一部を抜粋して掲載しております。(現況優先)
付帯条件や別途料金等が発生する場合がありますのでご確認ください。

at home

infosheet 物件番号 69679708084



TEL 03-6279-2032
LINE ID 62792032
新宿区西新宿7-12-3 小島ビル3F



TEL 03-6205-5732
LINE ID 62792032
新宿区歌舞伎町1-8-3 良川ビル2F(あずま通り)



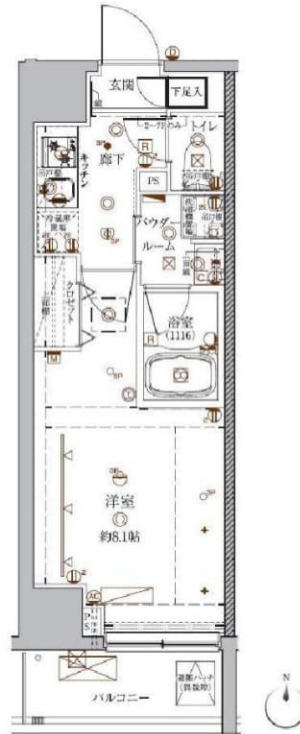
クレイシア入谷

号室	賃料
705	85,000円

上野・秋葉原が直通5分☆☆☆ 最寄駅2駅徒歩6分の好立地!!



築浅分譲賃貸マンション
インターネット(Wi-Fi)無料!
ペット飼育可 保証金二ヶ月(退去時償却)



図面が現状と異なる場合は現状優先とします。
※更新料: 新賃料の1ヶ月分

管理費	10,000円		
敷金	0ヶ月	礼金	1ヶ月
所在地	東京都台東区 竜泉2丁目7-4		
交通	東京メトロ日比谷線 入谷 徒歩6分 東京メトロ日比谷線 三ノ輪 徒歩6分		
構造	鉄筋コンクリート(RC造) 14階建		
専有面積	26.21㎡	開口部方位	南
総戸数	78戸	間取り	1K
施工	2018/09	契約期間	2年
駐車場	駐車場空有23000円 月額, バイク置き場空有5000円 月額, 駐輪場空有無料		
入居日	6月下旬 06/15退去(入居中)		
設備等	都市ガス, 公共下水, モニタ付オートロック, 防犯カメラ, 宅配BOX, シリンダーキー(ディンプル), ダブルロックキー, 24時間緊急通報システム, エレベーター, バルコニー, ゴミ置場, 人感照明センサー, B・T別, 独立洗面台, 浴室乾燥機, 温水洗浄便座, 暖房便座, 洗濯機置き場室内, システムキッチン, ガスコンロ, コンロ2口, グリル, エアコン, 2階以上の物件, CSアンテナ, BSアンテナ, 収納, 下駄箱, ネット無料, マルチメディアコンセント, ペット相談, フローリング		
備考	※1年以内の解約の場合、短期解約違約金 賃料(管理費込)1ヶ月分 ※更新事務手数料: 新賃料の0.5ヶ月分 ※退去時ルームクリーニング代 44,000円(税抜) 室内除菌消臭代: 5,000円(税抜) 鍵交換料: 28,000円 保険料: 20,000円 2年 解約予告: 1ヶ月前		

物件コード 35726 705

写真はイメージです。
フローリングカラー: ダークブラウン
保証会社加入必須

I、新日本信用保証

- ①初回賃料総額50% (年額1万円)
- ②初回賃料総額80% (年額無)
- ③学生プラン初回3万円4年間年額無 (5年目~年額1万円)※要学生証コピー

II、クレディセゾン

- ①初回賃料総額40% (年額1万円更新) ※賃料(管理費込)が15万円以上年額1.4万円
- ②学生プラン初回1.5万円年額1万円※要学生証コピー

◆契約時必要書類◆

- ご契約者様
- ・顔写真付身分証明書(1stコピー)
 - ・健康保険証(1stコピー)
 - ・住民票※マイナンバー非掲載
- ご入居者様
- ・顔写真付身分証明書(1stコピー)



みずべや
水商売のお部屋

TEL 03-6279-2032
LINE ID 62792032
新宿区西新宿7-12-3小島ビル3F



みずべや
歌舞伎のお部屋

TEL 03-6205-5732
LINE ID 62792032
新宿区歌舞伎町1-8-3 良川ビル2F(あずま通り)



貸マンション

入谷駅

エストゥールス入谷

間取り
1K

専有面積
25.58㎡

築年月
2016年05月



定期借家

チェックポイント！

駐輪場有,主要採光面:西向き,2面採光,外観タイル張り,分譲タイプ,角部屋,B・T別,シャワー,浴室乾燥機,トイレ,温水洗浄便座,洗面台,洗面所独立,ガスコンロ可,2口コンロ,システムキッチン,収納スペース,クローゼット,シューズボックス,ベッド,冷蔵庫,照明器具,家具付き,家電付,室内洗濯機置場,洗濯機置場,給湯,都市ガス,フローリング,全居室フローリング,冷房,暖房,エアコン,全居室エアコン,インターネット対応,光ファイバー,オートロック,モニタ付インターホン,ディンプルキー,防犯カメラ,24時間セキュリティ,バルコニー,エレベーター,宅配BOX



物件種目	貸マンション
最寄駅	入谷
間取タイプ	1K
賃貸条件	賃料 98,000円 礼金1ヶ月 敷金なし 保証金なし

物件所在地	東京都台東区入谷2丁目		
交通	東京メトロ日比谷線 入谷 徒歩5分		
建物	建物名	エストゥールス入谷	
	構造・規模	RC 13階建/9階部分	
	使用部分積	25.58㎡	
	間取内訳	洋室7.2	
築年月	2016年05月	契約期間	2年
管理費等	10,500円/月 共益費なし 雑費なし		
駐車場			
現況	入居日	相談	
設備	B・T別,シャワー,浴室乾燥機,トイレ,温水洗浄便座,洗面台,洗面所独立,ガスコンロ可,2口コンロ,システムキッチン,収納スペース,クローゼット,シューズボックス,ベッド,冷蔵庫,照明器具,家具付き,家電付,室内洗濯機置場,洗濯機置場,給湯,都市ガス,フローリング,全居室フローリング...		
保険等	要 2年20,000円		
備考	家具家電付 1年未満の解約は賃料1ヶ月 事務手数料:10,800円 鍵交換代:21,600円 クリーンコート代:32,400円 更新料:新賃料1ヶ月 賃貸保証:加入要 月額総賃料の100% 利用駅1:つくばエクスプレス 浅草 徒歩11分 利用駅2:東京メトロ日比谷線 三ノ輪 徒歩14分		

この図面は物件情報の一部を抜粋して掲載しております。(現況優先)
付帯条件や別途料金等が発生する場合がありますのでご確認ください。

at home

infosheet 物件番号 10356453037



みずいべや
水商売のお部屋

TEL 03-6279-2032
LINE ID 62792032
新宿区西新宿7-12-3小島ビル3F



みずいべや
歌舞伎のお部屋

TEL 03-6205-5732
LINE ID 62792032
新宿区歌舞伎町1-8-3 良川ビル2F(あずま通り)



新築貸マンション

蔵前駅

SYNEX PREMIER ASAKUSABASHI 902

間取り
1K

専有面積
25.57㎡

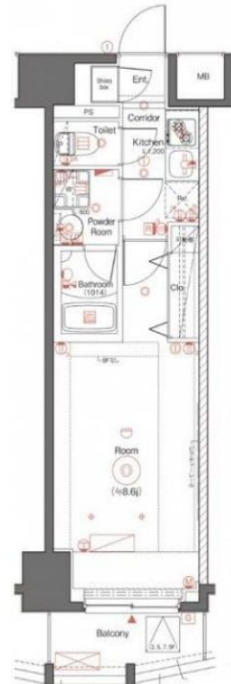
築年月
2019年04月



新築

チェックポイント！

主要採光面：北西向き、B・T別、浴室乾燥機、トイレ、温水洗浄便座、洗面所、洗面所独立、システムキッチン、収納スペース、シューズボックス、室内洗濯機置場、洗濯機置場、都市ガス、フローリング、エアコン、オートロック、モニタ付オートロック、モニタ付インターホン、バルコニー、エレベーター、宅配BOX



物件種目	新築貸マンション
最寄駅	蔵前
間取タイプ	1K
賃貸条件	賃料 98,500円 礼金1ヶ月 敷金1ヶ月 保証金なし

物件所在地	東京都台東区蔵前1丁目2-8		
交通	都営浅草線 蔵前 徒歩7分		
建物	建物名	SYNEX PREMIER ASAKUSABASHI 902	
	構造・規模	RC 12階建/9階部分	
	使用部分積	25.57㎡	
	間取内訳		
築年月	2019年04月	契約期間	2年
管理費等	8,000円/月 共益費なし 雑費なし		
駐車場			
現況	空家	入居日	即時
設備	B・T別、浴室乾燥機、トイレ、温水洗浄便座、洗面所、洗面所独立、システムキッチン、収納スペース、シューズボックス、室内洗濯機置場、洗濯機置場、都市ガス、フローリング、エアコン、オートロック、モニタ付オートロック、モニタ付インターホン、バルコニー、エレベーター、宅配BOX		
保険等	要 2年20,000円		
備考	宅配ボックスがあるので配達時間で困ることもありません。 SYLAプレミアムクラブ：1,000円/月 更新料：新賃料1ヶ月 賃貸保証：加入要 エボスカード 株式会社エボスカード 利用 駅1：都営浅草線 浅草橋 徒歩7分 利用駅2：JR 総武本線 馬喰町 徒歩11分		

この図面は物件情報の一部を抜粋して掲載しております。（現況優先）
付帯条件や別途料金等が発生する場合がありますのでご確認ください。

at home

infosheet 物件番号 10334029040



TEL 03-6279-2032
LINE ID 62792032
みずべや
水商売のお部屋

TEL 03-6279-2032
LINE ID 62792032
みずべや
新宿区西新宿7-12-3小島ビル3F



TEL 03-6205-5732
LINE ID 62792032
みずべや
歌舞伎のお部屋

TEL 03-6205-5732
LINE ID 62792032
みずべや
新宿区歌舞伎町1-8-3 良川ビル2F(あずま通り)



貸マンション

南千住駅

ヴィータローザCQレジデンス南千住 801

間取り
1DK

専有面積
39.10㎡

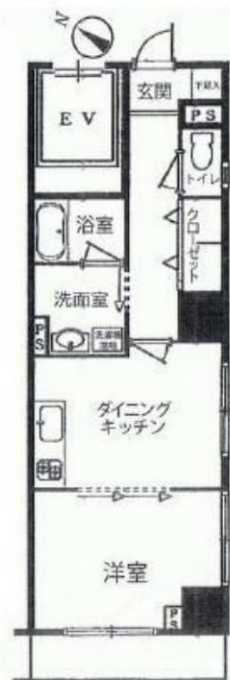
築年月
2007年07月



- ☆5/27退室予定
- ☆ペット飼育可 (敷金2ヶ月償却)

チェックポイント!

ペット相談(敷金+1ヶ月(償却2ヶ月)),主要採光面:南西向き,二人入居可,2面採光,分譲タイプ,角部屋,B・T別,シャワー,浴室乾燥機,温水洗浄便座,洗面所独立,ガスコンロ付,2口コンロ,システムキッチン,収納スペース,クローゼット,室内洗濯機置場,給湯,都市ガス,フローリング,全居室フローリング,エアコン,オートロック,モニターインターホン,ディンプルキー,防犯カメラ,バルコニー,エレベーター,宅配BOX



物件種目	貸マンション
最寄駅	南千住
間取タイプ	1DK
賃料条件	賃料 105,000円
	礼金1ヶ月 敷金1ヶ月 保証金なし

物件所在地	東京都台東区日本堤1丁目1-11		
交通	東京メトロ日比谷線 南千住 徒歩9分		
建物	建物名	ヴィータローザCQレジデンス南千住 801	
	構造・規模	RC 11階建/8階部分	
	使用部分積	39.10㎡	
	間取内積		
築年月	2007年07月	契約期間	2年
管理費等	10,000円/月		
駐車場			
現況	居住中	入居日	相談
設備	B・T別,シャワー,浴室乾燥機,温水洗浄便座,洗面所独立,ガスコンロ付,2口コンロ,システムキッチン,収納スペース,クローゼット,室内洗濯機置場,給湯,都市ガス,フローリング,全居室フローリング,エアコン,オートロック,モニター付インターホン,ディンプルキー,防犯カメラ,バルコニー,エレ...		
保険等	要 2年20,000円		
備考	更新料新賃料1ヶ月+5,000円(税別) 賃貸保証:加入要 50%・80% 鍵交換代等:有 32,400円~ 利用駅1:東京メトロ日比谷線 三ノ輪 徒歩15分		

この図面は物件情報の一部を抜粋して掲載しております。(現況優先)
付帯条件や別途料金等が発生する場合がありますのでご確認ください。

at home

infosheet 物件番号 69682603059



新南本店
みずいべや
水商売のお部屋

TEL 03-6279-2032
LINE ID 62792032
新宿区西新宿7-12-3小島ビル3F



歌舞伎町
みずいべや
歌舞伎のお部屋

TEL 03-6205-5732
LINE ID 62792032
新宿区歌舞伎町1-8-3 良川ビル2F(あずま通り)



貸マンション

後樂園駅

カーサスプレنديッド小石川 306

間取り
ワンルーム

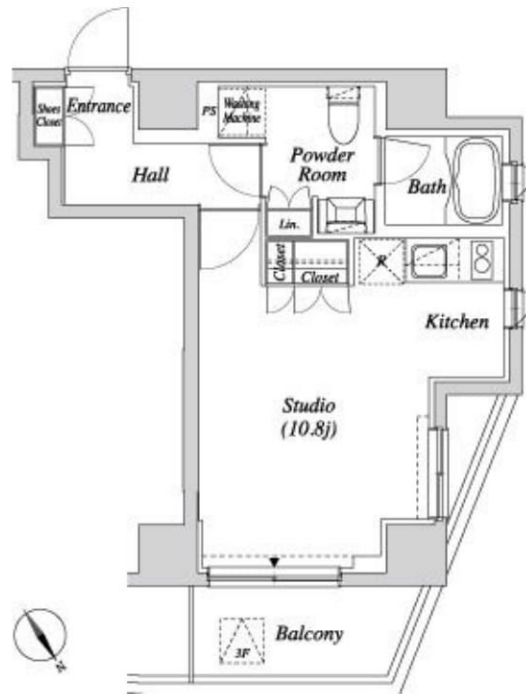
専有面積
31.13㎡

築年月
2016年06月



チェックポイント！

ペット相談(小型犬/猫/敷2礼1償1、どちらか2頭まで)、バイク置場有、駐輪場有、2面採光、角部屋、B・T別、浴室乾燥機、温水洗浄便座、2口コンロ、エアコン、オートロック、モニタ付インターホン、エレベーター、宅配BOX



物件種目	貸マンション
最寄駅	後樂園
間取りタイプ	ワンルーム
賃貸条件	賃料 125,000円
	礼金1ヶ月 敷金1ヶ月 保証金なし

物件所在地	東京都文京区小石川3丁目21-8		
交通	東京メトロ丸ノ内線 後樂園 徒歩10分		
建物	建物名	カーサスプレنديッド小石川 306	
	構造・規模	RC 7階建/3階部分	
	使用部分積	31.13㎡	
	間取り内訳	洋 10.8	
築年月	2016年06月	契約期間	2年
管理費等	10,000円/月		
駐車場	なし		
現況	空家	入居日	相談
設備	B・T別、浴室乾燥機、温水洗浄便座、2口コンロ、エアコン、オートロック、モニタ付インターホン、エレベーター、宅配BOX		
保険等	要 2年15,000円		
備考	Bフレッツ 更新料:新賃料1ヶ月 賃貸保証:利用可 オリコフォレントインシュア、アイシンクレント 鍵交換代等:有 39,960円~ 利用駅1:東京メトロ南北線 後樂園 徒歩10分 利用駅2:都営三田線 春日 徒歩10分		

この図面は物件情報の一部を抜粋して掲載しております。(現況優先)
付帯条件や別途料金等が発生する場合がありますのでご確認ください。

at home

infosheet 物件番号 69681760039



みずべや
水商売のお部屋

TEL 03-6279-2032
LINE ID 62792032
新宿区西新宿7-12-3小島ビル3F



みずべや
歌舞伎のお部屋

TEL 03-6205-5732
LINE ID 62792032
新宿区歌舞伎町1-8-3 良川ビル2F(あずま通り)





賃貸マンション ★★家具家電付き★★

東京メトロ南北線

駒込駅

徒歩8分 1K

126,000円



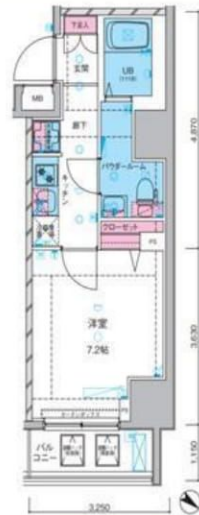
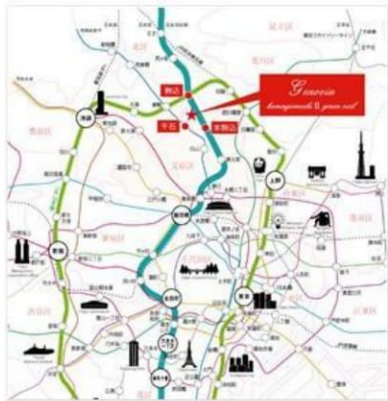
GENOVIA駒込駅Ⅱ greenveil 503号室

社宅歓迎！ 外国籍相談可！ 無料Wi-Fi付！

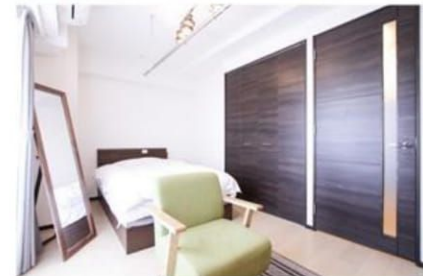
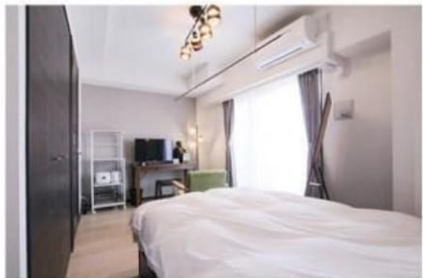


ペット飼育可

■外観



■内観



建築概要	所在地	〒113-0021 東京都文京区本駒込2-27-17
構造	RC造 13階建	
完成年月日	2018年3月	
交通	東京メトロ南北線 駒込駅・本駒込駅 徒歩8分	
	都営三田線 千石駅 徒歩8分	
	JR山手線 駒込駅 徒歩10分	
物件概要	間取り	1K ※専有面積：26.71㎡ バルコニー面積：3.39㎡
条件	賃料	126,000円
	管理費	10,000円
	敷金	1ヶ月
	礼金	1ヶ月
入居時期	2019年5月末	
必要書類	法人契約	契約者：会社名簿 入居者：身分証明書1点（顔写真付）
	個人契約	契約者：身分証明書2点（顔写真付、健康保険証）、収入証明書 ※保証会社加入必須
契約期間	普通借家契約 2年	
駐輪場	無料	
その他条件	短期解約違約金	あり（1年未満の場合、賃料の1ヶ月分）
	解約予告	1ヶ月前
	更新料	新賃料の1ヶ月分
	鍵交換代	20,000円（税別）
	退去時清掃代	50,000円（税別）
	ペット飼育	小型犬1匹（敷金1ヶ月償却）
外国籍	相談可	
設備	オートロック、TVモニタ付インターホン、宅配ボックス、防犯カメラ、ゴミ置場（24時間ゴミ出し可） エアコン（1基）、システムキッチン（2口ガスコンロ）、浴室換気乾燥機、独立洗面化粧台、 温水洗浄便座、Wi-Fi（無料）	
家具家電一覧	セミダブルベッド(マットレス付)/デスク/チェア/1人掛ソファ/サイドテーブル/照明/カーテン/ラグマット/タペストリー/ 液晶TV/掃除機/炊飯器/電子レンジ/洗濯機/冷蔵庫/オーブントースター/ 電気ケトル/ヘアドライヤー/目覚まし時計 鍋/フライパン/フライ返し/お玉/まな板/包丁/包丁研ぎ器/計量カップ/食器一式/ハンガー一式/ゴミ箱/物干し竿/ 洗濯ハンガー/洗面器/風呂椅子/トイレコーナー/トイレブラシ	

※掲載情報と現状が異なる場合は現状が優先となります。室内写真はイメージです。



みずいべや
水商売のお部屋

TEL 03-6279-2032
LINE ID 62792032
新宿区西新宿7-12-3小島ビル3F



みずいべや
歌舞伎のお部屋

TEL 03-6205-5732
LINE ID 62792032
新宿区歌舞伎町1-8-3 良川ビル2F(あずま通り)

貸マンション

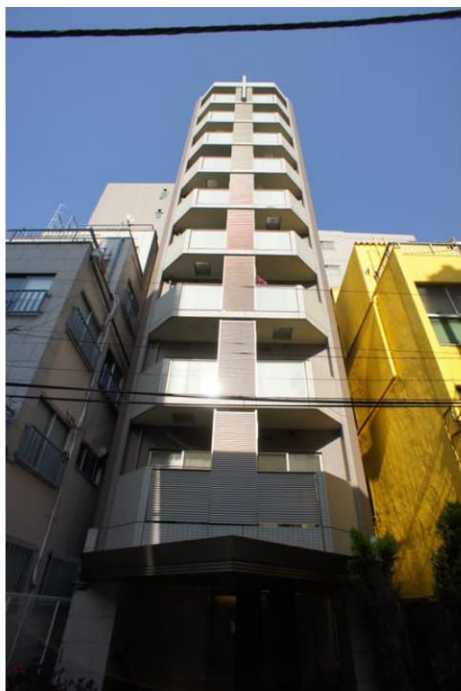
蔵前駅

バージュアル新御徒町 801

間取り
1LDK

専有面積
39.71㎡

築年月
2008年02月



チェックポイント！

主要採光面：北向き,二人入居可,2面採光,分譲タイプ,角部屋,B・T別,オートバス,シャワー,追焚機能,浴室乾燥機,トイレ,温水洗浄便座,洗面所,洗面台,ガスコンロ付,2口コンロ,システムキッチン,収納スペース,全居室収納,クローゼット,シューズボックス,室内洗濯機置場,給湯,都市ガス,フローリング,全居室フローリング,エアコン,MMコンセント,オートロック,防犯カメラ,バルコニー,エレベーター,宅配BOX



物件種目	貸マンション
最寄駅	蔵前
間取タイプ	1LDK
賃貸条件	賃料 130,000円 礼金なし 敷金1ヶ月 保証金なし

物件所在地	東京都台東区三筋2丁目2-4		
交通	都営大江戸線 蔵前 徒歩6分		
建物	建物名	バージュアル新御徒町 801	
	構造・規模	RC 10階建/8階部分	
	使用部分積	39.71㎡	
	間取内訳		
築年月	2008年02月	契約期間	2年
管理費等	8,000円/月 共益費なし 雑費なし		
駐車場			
現況	居住中	入居日	相談
設備	B・T別,オートバス,シャワー,追焚機能,浴室乾燥機,トイレ,温水洗浄便座,洗面所,洗面台,ガスコンロ付,2口コンロ,システムキッチン,収納スペース,全居室収納,クローゼット,シューズボックス,室内洗濯機置場,給湯,都市ガス,フローリング,全居室フローリング,エアコン,MMコンセント...		
保険等	要		
備考	セキュリティ充実物件 ・3路線利用可 ・近隣に24時間営業スーパーあり 更新料:新賃料1ヶ月 賃貸保証:加入要 お問い合わせください。 鍵交換代等:有 利用駅1:つくばエクスプレス 新御徒町 徒歩7分 利用駅2:都営浅草線 蔵前 徒歩7分		

この図面は物件情報の一部を抜粋して掲載しております。(現況優先)
付帯条件や別途料金等が発生する場合がありますのでご確認ください。

at home

infosheet 物件番号 69611961025



みずいべや
水商売のお部屋

TEL 03-6279-2032
LINE ID 62792032
新宿区西新宿7-12-3小島ビル3F



みずいべや
歌舞伎のお部屋

TEL 03-6205-5732
LINE ID 62792032
新宿区歌舞伎町1-8-3 良川ビル2F(あずま通り)



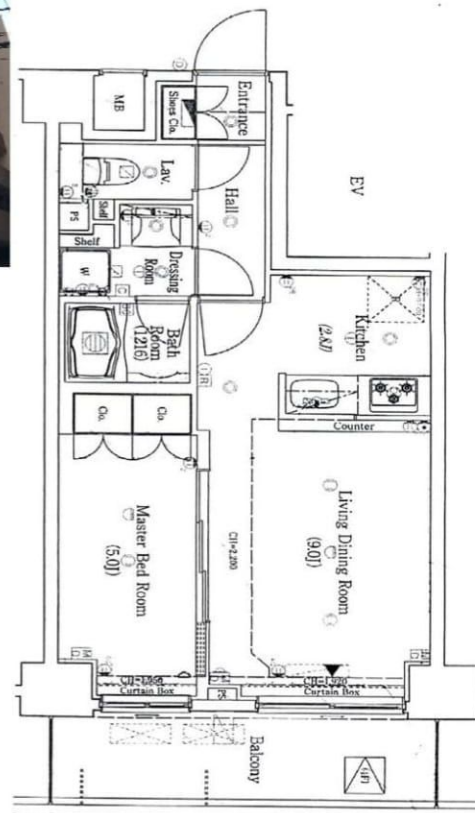
高級 賃貸マンション

ガリシアグランデ江戸川橋202号室

138,000円

【アクセス】

東京メトロ有楽町線 「江戸川橋」 駅より徒歩5分！
 東京メトロ東西線 「神楽坂」 駅より徒歩10分！
 東京メトロ南北線 「飯田橋」 駅より徒歩15分！



* 図面と現況に相違がある場合は現況優先と致します。

●敷金	なし(事務所利用のみ、+1ヶ月)
●礼金	2ヶ月
●保証金	なし
●管理費	18,000円
●所在地	東京都文京区水道2-5-17
●間取り	1LDK
●専有面積	40.85㎡
●構造	RC造地上9階建
●完成年月	2014年2月
●入居可能日	5月末日予定
●ペット飼育	敷金+1ヶ月で◎(敷引き) ～入居時～
●保証会社加入料(必須)	賃料総額50%～
●24時間サポート料	12,960円
●契約事務手数料	5,400円
●火災保険料(2年間)	15,000円

※退去時:クリーニング費用45,000円～(税別)、鍵交換代費用21,000円(税別)

【物設備】

*バス・トイレ別*システムキッチン*3口コンロ*室内洗濯機置き場*エアコン*室内冷蔵庫置き場*独立洗面台*クローゼット*追焚機能*浴室暖房*温水洗浄便座*人感センサー付き照明*オートロック
 *ガス給湯器*バルコニー*浴室内シャワー付
 *フローリング(2重床)*防犯カメラ*TVモニター付きインターホン*シューズBOX*24時間浴室換気乾燥機*照明器具*地デジアンテナ BS/CS 110° *宅配BOX*
 ペット2匹OK(50cm以下/15kg以下)*外国人OK*2人入居可*法人OK(法人登記OK)*ゴミ出し24h可

- 駐車場:空き要確認
 - 駐輪場:300~500円/月
- 【共用部は下記管理会社へお問合せ下さい】
 株式会社BRIコミュニティ
[TEL:03-5786-7660](tel:03-5786-7660)



料金・空き随時要確認下さいませ。(部屋の契約とは別となります)

※賃貸日はお申込日より、2週間以内でお願い致します。



みずべや
水商売のお部屋

TEL 03-6279-2032
LINE ID 62792032
新宿区西新宿7-12-3小島ビル3F



みずべや
取替役のお部屋

TEL 03-6205-5732
LINE ID 62792032
新宿区歌舞伎町1-8-3 良川ビル2F(あずま通り)



新築貸マンション

浅草駅

レーベン浅草AYAGINU 602

間取り
1LDK

専有面積
37.85㎡

築年月
2019年02月

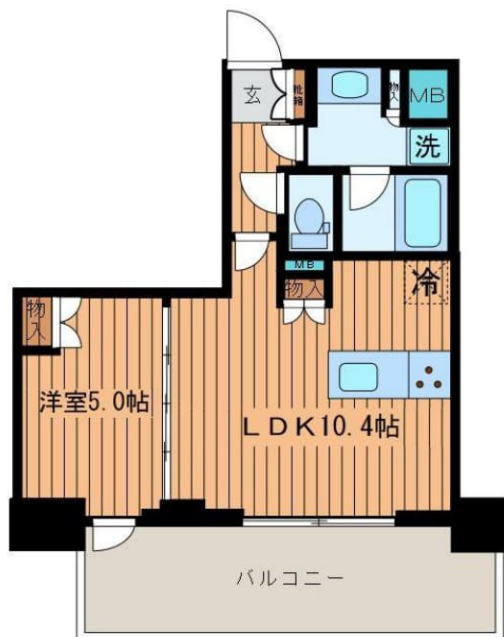


新築

定期借家

チェックポイント！

ペット相談,主要採光面：西向き,常時ゴミ出し可能,分譲タイプ,B・T別,シャワー,追焚機能,TV付浴室,浴室暖房,浴室乾燥機,トイレ,温水洗浄便座,洗面台,シャワー付洗面化粧台,洗面所独立,ガスコンロ可,3口以上コンロ,システムキッチン,食器洗浄乾燥機,人感センサー付照明,室内洗濯機置場,給湯,都市ガス,フローリング,床暖房,エアコン,インターネット対応,光ファイバー,ダブルロックドア,オートロック,モニターインターホン,ディンプルキー,防犯カメラ,24時間セキュリティー,バルコニー,エレベーター,宅配BOX



新築貸マンション

浅草

1LDK

賃料 139,000円

礼金1ヶ月 敷金1ヶ月 保証金なし

物件所在地	東京都台東区西浅草3丁目 26-5		
交通	つくばエクスプレス 浅草 徒歩3分		
建物	建物名	レーベン浅草AYAGINU 602	
	構造・規模	RC 14階建/6階部分	
	使用部分積	37.85㎡	
	間取内訳	洋室5 / LD7.8 / K2.6	
築年月	2019年02月	契約期間	2年
管理費等	11,000円/月 共益費なし 雑費なし		
駐車場	空家		
現況	空家	入居日	即時
設備	B・T別シャワー,追焚機能,TV付浴室,浴室暖房,浴室乾燥機,トイレ,温水洗浄便座,洗面台,シャワー付洗面化粧台,洗面所独立,ガスコンロ可,3口以上コンロ,システムキッチン,食器洗浄乾燥機,人感センサー付照明,室内洗濯機置場,給湯,都市ガス,フローリング,床暖房,エアコン,インターネット...		
保険等	要2年16,000円		
備考	当店は物件のオーナー様と直接取引をしている地域密着型不動産会社です条件交渉等お気軽にお申し付け下さい 24時間駆けつけサー:12,960円 町内会費:300円/月 賃貸保証:加入要 初回保証料:総賃料40%~50% 更新保証料:1万/年 クレジット決済:初期費用可 利用駅1:東京メトロ銀座線 浅草 徒歩12分 利用駅2:東京メトロ銀座線 浅草 徒歩12分		

この図面は物件情報の一部を抜粋して掲載しております。(現況優先)
付帯条件や別途料金等が発生する場合がありますのでご確認ください。

at home

infosheet 物件番号 10121434040



みずいべや
水商売のお部屋

TEL 03-6279-2032
LINE ID 62792032
新宿区西新宿7-12-3小島ビル3F



みずいべや
歌舞伎のお部屋

TEL 03-6205-5732
LINE ID 62792032
新宿区歌舞伎町1-8-3 良川ビル2F(あずま通り)



貸マンション

神楽坂駅

グランスイート文京小桜 210

間取り
1LDK

専有面積
37.79㎡

築年月
2010年03月

水回りスペースゆったり！
収納豊富♪

チェックポイント！

バイク置場有(3,000円/月)、駐輪場有(100円/月)、主要採光面：南向き、外観タイル張り、常時ゴミ出し可能、分譲タイプ、B・T別、オートバス、追焚機能、浴室乾燥機、洗面所独立、ガスコンロ付、3口以上コンロ、カウンターキッチン、システムキッチン、収納スペース、ウォークインクローゼット、シューズボックス、室内洗濯機置場、給湯、都市ガス、フローリング、エアコン、オートロック、モニタ付オートロック、防犯カメラ、24時間セキュリティ、バルコニー、エレベーター、宅配BOX



物件種目	貸マンション
最寄駅	神楽坂
間取タイプ	1LDK
賃貸条件	賃料 130,000円 礼金1ヶ月 敷金1ヶ月 保証金なし

物件所在地	東京都文京区水道2丁目1-3		
交通	東京メトロ東西線 神楽坂 徒歩11分		
建物	建物名	グランスイート文京小桜 210	
	構造・規模	RC 8階建/2階部分	
	使用部分積	37.79㎡	
	間取内訳	洋 3.7 LDK 10.7	
築年月	2010年03月	契約期間	2年
管理費等	12,000円/月		
駐車場	なし		
現況	居住中	入居日	2019年6月中旬予定
設備	B・T別、オートバス、追焚機能、浴室乾燥機、洗面所独立、ガスコンロ付、3口以上コンロ、カウンターキッチン、システムキッチン、収納スペース、ウォークインクローゼット、シューズボックス、室内洗濯機置場、給湯、都市ガス、フローリング、エアコン、オートロック、モニタ付オートロック防犯カメラ...		
保険等	要 2年20,000円		
備考	バストイレ別 更新料：新賃料1.5ヶ月 賃貸保証：利用可株式会社Casa 初回月額総額の50% 更新料年1万円 鍵交換代等：有 16,200円～ 利用駅1：東京メトロ有楽町線 江戸川橋 徒歩7分 利用駅2：都営大江戸線 飯田橋 徒歩13分		

この図面は物件情報の一部を抜粋して掲載しております。（現況優先）
付帯条件や別途料金等が発生する場合がありますのでご確認ください。

at home

infosheet 物件番号 69640007006



TEL 03-6279-2032
LINE ID 62792032
新宿区西新宿7-12-3小島ビル3F



TEL 03-6205-5732
LINE ID 62792032
新宿区歌舞伎町1-8-3 良川ビル2F(あずま通り)

リビオレゾン浅草橋 1001号室

浅草線浅草橋駅より徒歩1分的好立地マンション！！
 綺麗な居室&エントランス！！
 お気軽にお問い合わせください！！



※現況優先

賃貸マンション	マンション
リビオレゾン浅草橋 1001号室	
賃料 15.5万円	
敷金 : 1.00ヶ月	礼金 : 1.00ヶ月
保証金 : なし	権利金 : なし
沿線: 都営浅草線	
駅: 浅草橋	
バス: 分	歩: 1分
歩: m	車: km
その他交通手段:	
住所: 東京都台東区柳橋2丁目7-5	
使用部分面積: 37.80㎡	
建物構造: RC 築年月: 平成26年 6月	
地上階層: 14階 地下階層: 階 所在階: 10階	
部屋数: 1 間取タイプ: LDK	
部屋番号: 1001	
建物賃貸借区分: 期間:	
入居	現況: 空家 入居時期: 即時
入居	入居年月: 入居月:
入居	管理費: なし 共益費: なし
保険名称: ジャパン少額短期保険	
保険	保険料: 20000円 期間: 2年 加入義務: 有
駐車場在否: 駐車場月額費:	
設備: 都市ガス, エアコン, 給湯, バス・トイレ別, CATV, BS端子, CS, 収納スペース, ウォークインクローゼット, ガスキッチン, システムキッチン, カウンターキッチン, 洗面所, 洗面台, 室内洗濯機置場, 浴室乾燥機, フローリング, エレベータ, 自動ロック, TVモニター付きインターホン, 駐輪場, インターネット対応	
設備条件	条件: 二人入居可, 暮らしど24 16, 200円
保証会社利用料 賃料総額の50%~ ※1年未満の解約は違約金が発生します	
その他	広告転載区分: 広告可
その他	備考:
取引態様: 専任	報酬形態: 当方不払



みずべや
水商売のお部屋

TEL 03-6279-2032
LINE ID 62792032
新宿区西新宿7-12-3小島ビル3F



みずべや
歌舞伎のお部屋

TEL 03-6205-5732
LINE ID 62792032
新宿区歌舞伎町1-8-3良川ビル2F(あずま通り)