

# 貸マンション

## 練馬春日町駅

スパシエスタイル練馬春日町 215

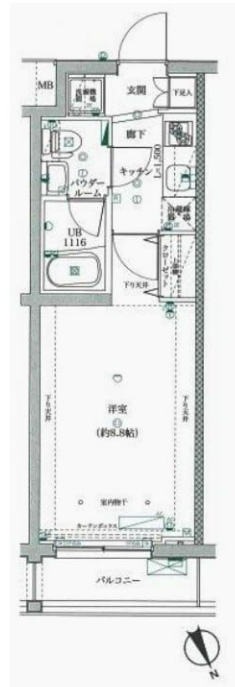
間取り  
1K

専有面積  
25.51㎡

築年月  
2015年12月

### チェックポイント！

ペット相談(小型犬),主要採光面:北東向き,二人入居可,ルームシェア可,常時ゴミ出し可能,分譲タイプ,閑静な住宅街,B・T別,シャワー,トイレ,洗面所,洗面所独立,ガスコンロ可,2口コンロ,システムキッチン,収納スペース,クローゼット,シューズボックス,ダウンライト,室内洗濯機置場,洗濯機置場,給湯,都市ガス,フローリング,都市ガス給湯,エアコン,C S,B S端子,インターネット対応,ダブルロックドア,オートロック,ディンプルキー,防犯カメラ,バルコニー,エレベーター,宅配BOX



物件種目	貸マンション
最寄駅	練馬春日町
間取タイプ	1K
賃貸条件	賃料 75,000円 礼金なし 敷金1ヶ月 保証金なし

物件所在地	東京都練馬区春日町6丁目 10-35		
交通	都営大江戸線 練馬春日町 徒歩5分		
建物	建物名	スパシエスタイル練馬春日町 215	
	構造・規模	RC 4階建/2階部分	
	使用部分積	25.51㎡	
	間取内訳	洋8.8	
築年月	2015年12月	契約期間	2年
管理費等	10,000円/月 共益費なし 雑費なし		
駐車場			
現況	居住中	入居日	2019年10月上旬予定
設備	B・T別,シャワー,トイレ,洗面所,洗面所独立,ガスコンロ可,2口コンロ,システムキッチン,収納スペース,クローゼット,シューズボックス,ダウンライト,室内洗濯機置場,洗濯機置場,給湯,都市ガス,フローリング,都市ガス給湯,エアコン,C S,B S端子,インターネット対応,ダブルロックドア...		
保険等	要 2年20,000円		
備考	あなたの時間を有効的に活用するのが、宅配ボックスです。 くらしーど24:16,200円 書類作成費:5,400円 更新料:新賃料1ヶ月 賃貸保証:利用可 初回保証料:月額賃料40% ~ 鍵交換代等:有 21,600円~ クレジット決済:初期費用可 利用駅1:西武池袋・豊島線 豊島園 徒歩26分 利用駅2:東京メトロ有楽町線 平和台 徒歩25分		

この図面は物件情報の一部を抜粋して掲載しております。(現況優先)  
付帯条件や別途料金等が発生する場合がありますのでご確認ください。

at home

infosheet 物件番号 10271890033



TEL 03-6279-2032  
LINE ID 62792032  
新宿区西新宿7-12-3小島ビル3F



TEL 03-6205-5732  
LINE ID 62792032  
新宿区歌舞伎町1-8-3 良川ビル2F(あずま通り)



# ☆☆分譲賃貸☆☆ ヴォーガコルテ練馬

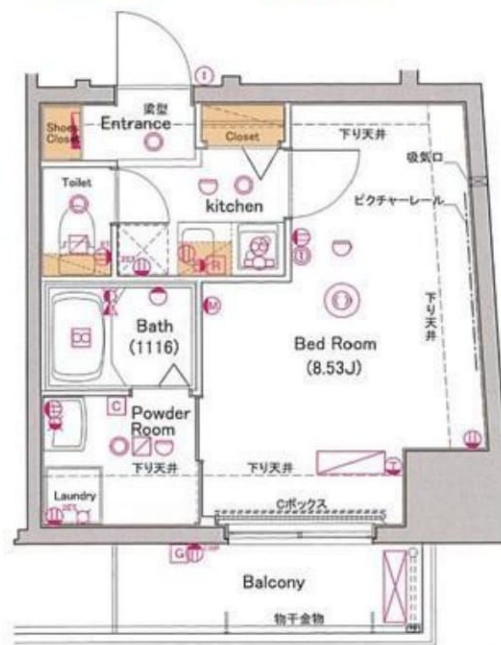
インターネット使用料無料！！

号室	賃料	管理費
201	76,000円	10,000円

25㎡超え！！  
独立洗面台完備！！



ペット飼育時  
(保証金+1ヶ月償却)



賃貸条件			
敷金	無	礼金	無
保証金	1ヶ月(契約締結時償却)		
契約期間	普通借家契約 2年		
費用	クリーニング代: 40,000円 鍵交換代: 25,000円(税別) PIMサポートクラブ(2年): 23,000円 契約事務手数料: 10,000円(税別) インターネット設備預かり金: 6,500円		
保証会社	要加入: セゾン・エポス・日本セーフティー等 初回保証委託料: 月額賃料管理費等30%~75%		
更新料	1ヶ月	更新事務手数料	0.5ヶ月
備考	ペット飼育時(保証金+1ヶ月償却) 短期解約違約金有: 1年未満で賃料1ヶ月分 民泊不可(違約金有) 法人契約の場合、礼2敷1に変更 ※図面と異なる場合は現況を優先となります。		
物件概要			
所在地	東京都練馬区豊玉北4丁目22-1		
交通	都営大江戸線 西武池袋線 西武有楽町線	練馬駅 桜台駅 新桜台駅	徒歩5分 徒歩8分 徒歩17分
構造	鉄筋コン10階建	築年月	2015年9月
専有面積	25.70㎡	開口向き	北
間取り	1K	入居時期	相談
設備	独立洗面台・浴室乾燥機 2口ガスシステムキッチン エアコン・フローリング シャワートイレ・人感照明センサー クローゼット・シューズボックス BS/CS・室内洗濯機置き場 モニタ付オートロック・ディンプルキー 宅配ボックス・メールボックス 敷地内ゴミ置き場・駐輪場		



新宿本店  
みずべや  
水商売のお部屋

TEL 03-6279-2032  
LINE ID 62792032  
新宿区西新宿7-12-3小島ビル3F



歌舞伎町  
みずべや  
歌舞伎のお部屋

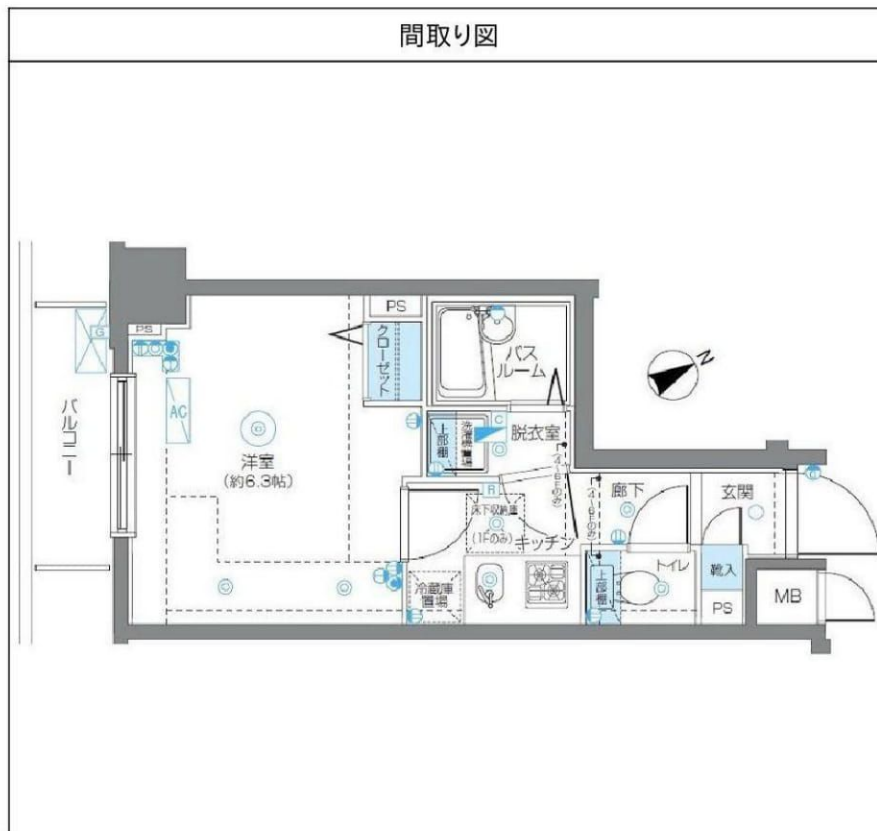
TEL 03-6205-5732  
LINE ID 62792032  
新宿区歌舞伎町1-8-3 良川ビル2F(あずま通り)



# フェニックス池袋式番館 603

間取り	賃料	管理費等
1K	76,000円	8,000円

敷金/保証金	38,000円	礼金/権利金	76,000円
敷引/償却金	0円	更新料	1ヶ月(新賃料)
その他費用	[一時金] 鍵交換費用(税別): 20,000円 [備考] ■契約時: 当月分+翌月分の賃料・管理費をお支払い頂きます ■ペット飼育時: 敷金1ヶ月追加(別途飼育細則参照・要申請書) ■解約時: ルームクリーニング費用及び借主負担分の原状回復費用をお支払い頂きます		
物件種別	マンション		
物件所在地	東京都豊島区上池袋4丁目14番3号		
交通	東武東上線 北池袋駅 徒歩7分 埼京線 板橋駅 徒歩8分 都営三田線 西巢鴨駅 徒歩10分		
間取り詳細	6階: 洋室 6.30畳		
構造	鉄筋コンクリート 6階 / 7階建		
面積	21.72㎡	向き	南西
築年月	2009年8月25日	契約期間	普通借家契約 2年
駐車場	要問合せ	入居時期	2019年10月上旬
設備	2口ガス バス・トイレ別 浴室換気乾燥機 エアコン フローリング 室内洗濯機置場		
入居諸条件	ペット可		
損害保険	要 15,000円 (2年)		
保証会社	必須 初回保証料=合計賃料×50%(法人50%)、月額保証料=合計賃料×1%		
備考	■民泊利用不可 ■自転車: 月額500円 ※要空き確認・2年分一括払い ■部屋タイプ:F ※内装は入居までに変更となる場合がございます		



※図面と異なる場合は現況を優先となります。

物件番号: t0010480



**みずべや**  
水商売のお部屋

TEL 03-6279-2032  
LINE ID 62792032  
新宿区西新宿7-12-3小島ビル3F



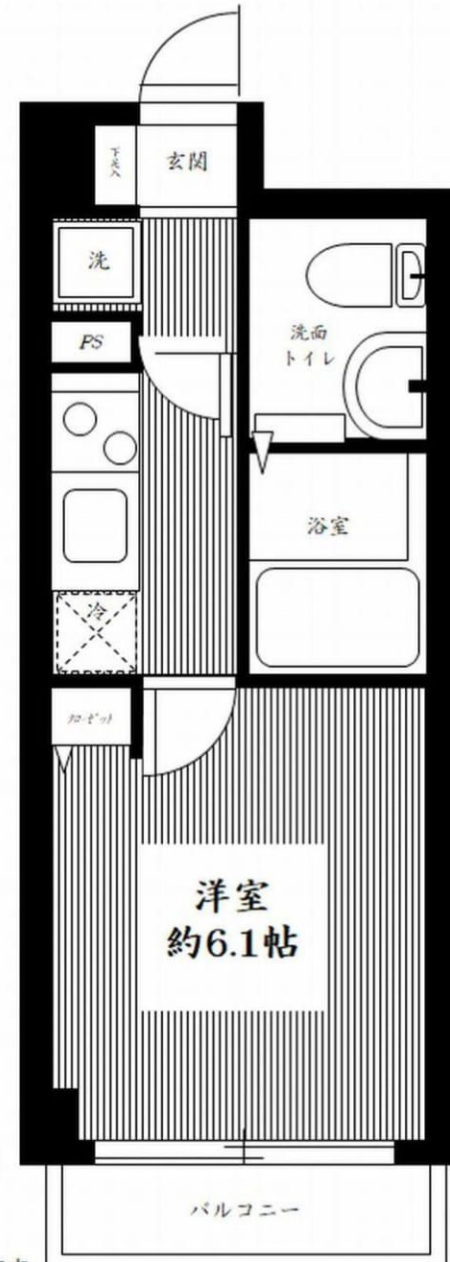
**みずべや**  
歌舞伎のお部屋

TEL 03-6205-5732  
LINE ID 62792032  
新宿区歌舞伎町1-8-3 良川ビル2F(あずま通り)



## 【募集賃料】

号室	賃料	専有面積	間取り	現況
203	¥ 76,000	21.46㎡	1K	8/16退去予定
管理費 8,000円				



名称：ジェノヴィア大塚グリーンヴェール  
所在地：東京都豊島区南大塚1丁目38番8号  
交通：JR山手線『大塚』駅徒歩6分  
東京メトロ丸ノ内線『新大塚』駅徒歩10分  
構造：鉄筋コンクリート(RC)造 地上9階建  
竣工日：2012年6月  
条件：敷金1ヶ月/礼金1ヶ月  
更新料 新賃料の1ヶ月分

文書事務手数料 5,000円 (税別)  
鍵交換費 20,000円 (税別)  
振替事務手数料 300円/月 (税別)

火災保険：18,000円  
その他：保証会社加入のこと

保証人不要プランご相談可能  
初回保証料：毎月支払額の30%~40%  
※学生プラン有り：初回保証料 10,000円~  
年間保証料：10,000円  
※保証会社利用しない場合は、敷金2ヶ月  
~ご利用保証会社~

①エボスROOM iD ②リーガル賃貸保証  
初回保証料：保証人有30%・保証人なし40%  
※留学生は連帯保証人あり保証会社利用プランでご相談可能です(初回保証料30%)  
※初期費用のお支払いにクレジットカード決済をご利用可  
※法人様契約の場合の諸条件については別途お問い合わせください

- \*TVモニター付きオートロック
- \*独立洗面化粧台
- \*エアコン
- \*浴室換気乾燥機
- \*インターネット導入済み(Bフレッツ・U-COM光/個別契約)
- \*宅配ボックス

- \*2口ガスシステムキッチン
- \*温水シャワートイレ
- \*室内防水パン
- \*BS/CSアンテナ

\*駐輪場 (300円/月・半年一括) ※空要確認

### ☆ペット飼育可☆

小型犬・猫いづれか1匹  
(体重5キロまで)  
飼育の場合は敷金プラス1ヶ月



※退去時、貸主の指定業者による室内のクリーニング費用(35,000円・税別/台)は借主様負担となります。 ※図面と状況が異なる場合は、現況優先といたします

# 貸マンション

## 中板橋駅

グラントウールス中板橋 203

間取り  
1K

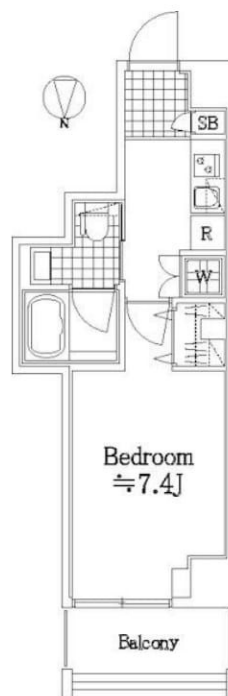
専有面積  
25.40㎡

築年月  
2011年08月



### チェックポイント！

主要採光面：北向き、B・T別、浴室乾燥機、温水洗浄便座、洗面所独立、ガスコンロ付、2口コンロ、室内洗濯機置場、都市ガス、フローリング、CS、BS端子、オートロック、モニタ付インターホン、防犯カメラ、バルコニー、エレベーター、宅配BOX



物件種目	貸マンション
最寄駅	中板橋
間取タイプ	1K
賃貸条件	賃料 79,000円 礼金1ヶ月 敷金1ヶ月 保証金なし

物件所在地	東京都板橋区双葉町 35-12		
交通	東武東上線 中板橋 徒歩5分		
建物	建物名	グラントウールス中板橋 203	
	構造・規模	RC 7階建/2階部分	
	使用部分積	25.40㎡	
	間取内訳	洋室7.4	
築年月	2011年08月	契約期間	2年
管理費等	6,000円/月 共益費なし 雑費なし		
駐車場			
現況	居住中	入居日	2019年9月上旬予定
設備	B・T別、浴室乾燥機、温水洗浄便座、洗面所独立、ガスコンロ付、2口コンロ、室内洗濯機置場、都市ガス、フローリング、CS、BS端子、オートロック、モニタ付インターホン、防犯カメラ、バルコニー、エレベーター、宅配BOX		
保険等	要 2年15,000円		
備考	更新料：新賃料1.5ヶ月 賃貸保証：加入要 全保連 初回保証料は【賃料+管理費】の50%です。*学生応援キャンペーン：学生の方は保証料無料！！ 鍵交換代等：有 20,000円～ 利用駅1：東武東上線ときわ台 徒歩9分 利用駅2：都営三田線板橋本町 徒歩10分		

この図面は物件情報の一部を抜粋して掲載しております。（現況優先）  
付帯条件や別途料金等が発生する場合がありますのでご確認ください。

at home

infosheet 物件番号 10515380041



新宿本店  
みずべや  
水商売のお部屋

TEL 03-6279-2032  
LINE ID 62792032  
新宿区西新宿7-12-3小島ビル3F



歌舞伎町  
みずべや  
歌舞伎のお部屋

TEL 03-6205-5732  
LINE ID 62792032  
新宿区歌舞伎町1-8-3 良川ビル2F(あずま通り)



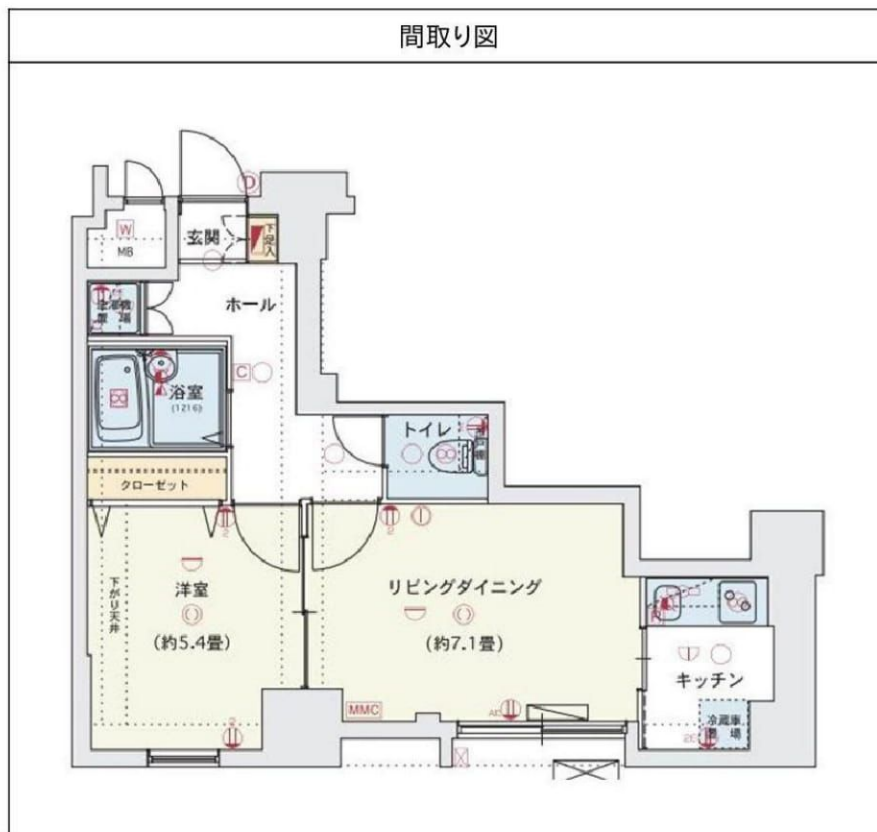
# VIDA#033 101

間取り	賃料	管理費等
1LDK	89,000円	10,000円

敷金/保証金	0円	礼金/権利金	0円
敷引/償却金	0円	更新料	1.5ヶ月(新賃料)
その他費用			
物件種別	マンション		
物件所在地	東京都板橋区宮本町16-6		
交通	都営三田線 板橋本町駅 徒歩5分 東武東上線 中板橋駅 徒歩20分 埼京線 十条駅 徒歩27分		
間取り詳細	LDK 7.10畳		
構造	鉄筋コンクリート 1階 / 6階建		
面積	37.78㎡	向き	東
築年月	2007年3月	契約期間	普通借家契約 2年
駐車場		入居時期	2019年9月12日
設備	BS, CS, TVインターホン, エアコン, システムキッチン, ガスコンロ, ガスコンロ設置済, 2口コンロ, ガスキッチン, ガス給湯, フローリング, 室内洗濯機置場, クローゼット, シューズボックス, 押入, バス・トイレ別, 浴室乾燥, ユニットバス, バス有, トイレ有, シャワー, モニタ付オートロック, デザイナーズ, 外壁タイル張り, エレベーター		
入居諸条件	二人入居可		
損害保険	要 22,000円(2年)		
保証会社	可 保証会社必須30000円～		
備考	■入居中サポート21060円 ■抗菌代16200円 ■事務手数料10800円 ■保証会社必須3 ■契約期間(2年普借) ※短期解約違約金有		

## 高級分譲賃貸マンション

高級分譲賃貸マンション



※図面と異なる場合は現況を優先となります。

物件番号: 1216101



**みずべや**  
水商売のお部屋

TEL 03-6279-2032  
LINE ID 62792032  
新宿区西新宿7-12-3小島ビル3F



**みずべや**  
歌舞伎のお部屋

TEL 03-6205-5732  
LINE ID 62792032  
新宿区歌舞伎町1-8-3 良川ビル2F(あずま通り)



# アルテシモ フェリオ

404号室 8月中旬入居可!

外観

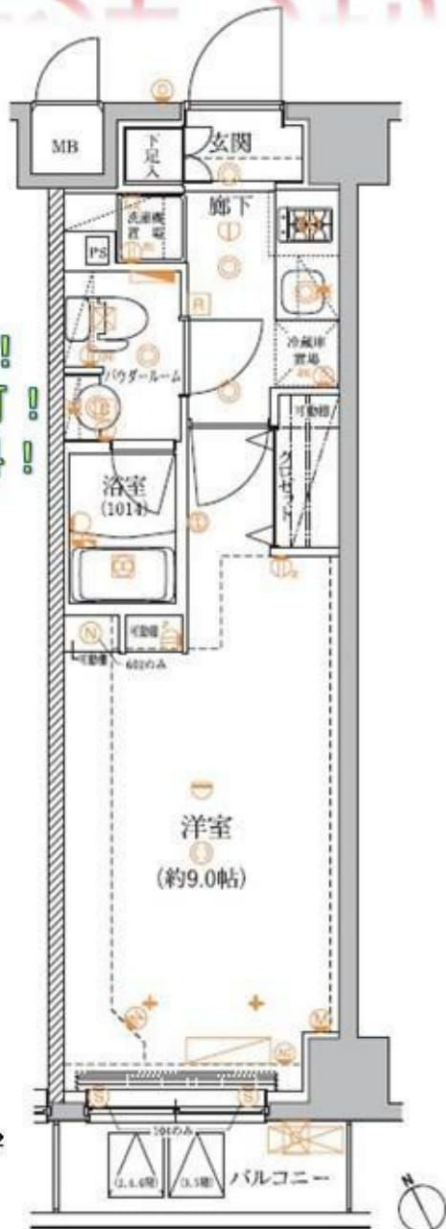


ペット可!  
2人入居可!  
ネット無料!

都営大江戸線「新江古田駅」徒歩4分  
西武池袋線「江古田駅」徒歩10分  
西武池袋線「桜台駅」徒歩13分



25.25㎡



賃料	90,000円		
管理費	10,000円	敷金	0ヶ月
保証金	なし	礼金	1ヶ月
償却	なし	更新料	新賃料の1ヶ月分
所在地	〒176-0012 東京都練馬区豊玉北1-25-8		
構造	RC 地上7階建	総戸数	60戸(管理人室1戸含む)
種別	マンション	間取り	1K
完成年月	2016年11月	専有面積	25.25㎡
電気	東京電力	ガス	有(都市ガス)
飲料水	有(公営水道)	下水道	有(公共下水道)
台所	システムキッチン	給湯	●
コンロ	付(ガス2口)	追焚システム	
トイレ	温水洗浄便座	浴室乾燥機	●
浴室	有(バス・トイレ別)	オートロック	●
洗面台	有	エレベーター	●
洗濯置場	室内	BSアンテナ(別途契約)	●
エアコン	冷暖房1基	地上デジタル	●
インターホン	モニター付オートロック	有線放送	
ネット環境	光ファイバー	バルコニー	●
備考	<ul style="list-style-type: none"> <li>○保証会社加入条件あり(日本セーフティー50%又はエスポス40%)</li> <li>○退去時クリーニング代:50,000円(税別)※退去時請求</li> <li>○入居時鍵交換代:20,000円(税別)</li> <li>○24時間緊急サポート料:20,000円(税別)</li> <li>○家財保険:15,000円/2年</li> <li>○事務手数料:10,000円(税別)</li> <li>○更新料:新賃料の1ヶ月分</li> <li>○解約予告:2ヶ月前</li> <li>○インターネット使用料無料(WiFi完備)</li> </ul>		
	ペット飼育時 小型犬 敷金+1ヶ月 猫 敷金+2ヶ月		



新宿本店  
みずいべや  
水商売のお部屋

TEL 03-6279-2032  
LINE ID 62792032  
新宿区西新宿7-12-3小島ビル3F



歌舞伎町  
みずいべや  
歌舞伎のお部屋

TEL 03-6205-5732  
LINE ID 62792032  
新宿区歌舞伎町1-8-3良川ビル2F(あずま通り)



# 貸マンション

## 江古田駅

ロセット江古田(ロセットエコタ) 105

間取り  
1DK

専有面積  
33.32㎡

築年月  
2004年03月

### チェックポイント！

駐輪場有,主要採光面：南西向き,保証人不要,二人入居可,3面採光,外観タイル張り,分譲タイプ,角部屋,B・T別,シャワー,追焚機能,浴室乾燥機,トイレ,温水洗浄便座,洗面所,洗面台,洗面所独立,2口コンロ,システムキッチン,グリル,ガスオープン,収納スペース,クローゼット,シューズボックス,室内洗濯機置場,給湯,都市ガス,フローリング,冷房,暖房,エアコン,CATV,インターネット対応,光ファイバー,オートロック,モニタ付オートロック,モニタ付インターホン,防犯カメラ,バルコニー,エレベーター,宅配BOX



物件種目	貸マンション
最寄駅	江古田
間取タイプ	1DK
賃貸条件	賃料 102,000円 礼金1ヶ月 敷金1ヶ月 保証金なし

物件所在地	東京都練馬区栄町 9-9		
交通	西武池袋・豊島線 江古田 徒歩3分		
建物	建物名	ロセット江古田(ロセットエコタ) 105	
	構造・規模	RC 5階建/1階部分	
	使用部分積	33.32㎡	
	間取内訳	DK 6.1帖 洋室 3.7帖	
築年月	2004年03月	契約期間	2年
管理費等	10,000円/月 共益費なし 雑費なし		
駐車場			
現況	空家	入居日	相談
設備	B・T別,シャワー,追焚機能,浴室乾燥機,トイレ,温水洗浄便座,洗面所,洗面台,洗面所独立,2口コンロ,システムキッチン,グリル,ガスオープン,収納スペース,クローゼット,シューズボックス,室内洗濯機置場,給湯,都市ガス,フローリング,冷房,暖房,エアコン,CATV,インターネット対応...		
保険等	要 2年15,000円		
備考	独立洗面台・角部屋・3面採光 口座振替手数料：540円/月 更新料：新賃料1ヶ月 賃貸保証：加入要 賃貸保証料：0.50ヶ月 更新保証料：10,000円/年 利用駅1：西武有楽町線 新桜台 徒歩6分 利用駅2：都営大江戸線 新江古田 徒歩10分		

この図面は物件情報の一部を抜粋して掲載しております。(現況優先)  
付帯条件や別途料金等が発生する場合がありますのでご確認ください。

at home

infosheet 物件番号 10764796040



TEL 03-6279-2032  
LINE ID 62792032  
新宿区西新宿7-12-3小島ビル3F



TEL 03-6205-5732  
LINE ID 62792032  
新宿区歌舞伎町1-8-3 良川ビル2F(あずま通り)

