

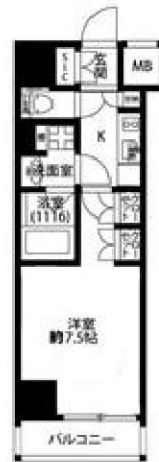
住み替え応援システムRe-Room
家賃でポイントがたまる！
住み替えて使ってお得！

安心管理システム24時間管理
学生・女性にオススメ

BBM-NET 月額基本使用料無料

①浴室換気乾燥機・温水洗浄暖房便座

②ペット相談可(小型犬または猫1匹、敷金プラス1ヶ月分)



※図面と現況が異なる場合は現況を優先とします。

ACCESS

東京外口日比谷線 入谷駅 徒歩8分
つくばエクスプレス 浅草 徒歩6分
東京外口銀座線 田原町 徒歩12分

602号室

賃料 84,000円
管理費 8,000円
敷金 1ヶ月 礼金 1ヶ月

OUTLINE

間取り	1K	タイプ	専有面積	25.52㎡
入居日	2019年08月下旬	内見	不可(内見8/14~予定)	
「木下の実質」家の総費		1600 円(別途税)/月額		
所在地	東京都台東区西浅草3丁目29-18			
構造	RC造	規模	13階建6階	
竣工日	2015年10月	総戸数	49戸	
駐車場施設	有	空き	要確認	
駐輪場施設	有	空き	要確認	
最早着金	なし	最早着金	25,000円	
ペット飼育	相談	ペット飼育の増台の最大	敷金プラス1ヶ月分	
ガス	都市ガス	方位	北東	
*****株式会社キノシタコミュニティ 03-5908-2257				

LEASE CONDITION

契約期間 2年 更新料 新賃料 1ヶ月
解約予告 1ヶ月前に文書で当社宛に通知
鍵交換費 27,000円(税込) 消毒代 16,200円(税込)

EQUIPMENT

オートロック	○	洗濯機置場	○	バルコニー	○
エレベーター	○	浴室乾燥機	○	BATV	○
TVモニター付インターフォン	○	洗浄機能付暖房便座	○	BSアンテナ	○
宅配ボックス	○	追い焚き	○	CSアンテナ	○
ガスコンロ	○	居室床材フローリング	○	カーシェアリング	○
IHクッキングヒーター	○	エアコン	○		
独立洗面台	○	浄化槽			

※保証会社利用必須です。木下グループ(保証人有プラン/不要プラン)をご利用の場合、初回委託料(保証人有の場合・総家賃の50%)(保証人不要の場合・総家賃の100%)と月額500円(別途税)の利用手数料、また2年毎に20,000円の継続保証委託料が必要です※CATV、BS-CS110、インターネット、カーシェアリング等には別途契約、費用がかかります※退去時に最低必要な金額はルームクリーニング代33,000円(別途税)~(お部屋の広さにより異なります)、エアコン洗浄代8,000円(別途税)~です※バイク置場は原付500cc以下限定となります。※BBM-NET完備。月額基本使用料は無料ですが、オプションサービスには別途費用がかかります※消費税等の税率が変動した場合は、それに応じて消費税等相当額も変動致します※入居者補償制度あり(借家人賠償特約付き)※火災保険の保険料相当額として月額940円をご負担いただきます※契約時借替代として15,000円(別途税)を引いております。

備考



TEL 03-6279-2032
LINE ID 62792032
新宿区西新宿7-12-3小島ビル3F



TEL 03-6205-5732
LINE ID 62792032
新宿区歌舞伎町1-8-3 良川ビル2F(あずま通り)

プレール・ドゥーク西浅草

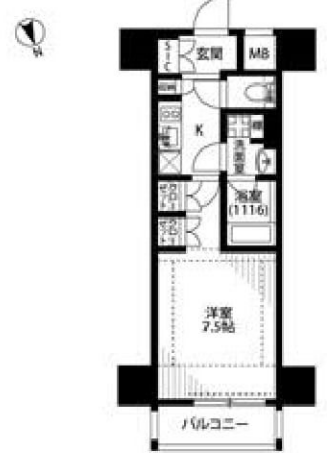
住み替え応答システムRe-Room
 家賃でポイントが貯まる！
 住み替えて使ってお得！

安心管理システム24時間管理
 学生・女性にオススメ

BBM-NET月額基本使用料無料【錦木下の賃貸 管理物件】

①ペット相談可(小型犬または猫1匹、敷金プラス1ヶ月)

②3駅3路線利用可能、洋室約7.5帖



※図面と現況が異なる場合は現況を優先とします。

ACCESS
 東京外口日比谷線 入谷駅 徒歩8分
 つくばエクスプレス 浅草 徒歩6分
 東京外口銀座線 田原町 徒歩12分

703号室
 賃料 **85,000円**
 管理費 **8,000円**
 敷金 1ヶ月 礼金 1ヶ月

OUTLINE
 間取り 1K タイプ 専有面積 25.52㎡
 入居日 2019年08月中旬 内見 不可(内見8/10~予定)
 『木下の賃貸』次の敷金 1600 円(別途税)/月額

所在地 東京都台東区西浅草3丁目29-18
 構造 RC造 規模 13階建7階
 竣工日 2015年10月 総戸数 49戸
 駐車場施設有 空き 要確認
 駐輪場施設有 空き 要確認
 最早着金なし 最早着金額 25,000円
 ペット飼育相談 ペット飼育の場合の敷金 敷金プラス1ヶ月
 方 ス都市ガス 方 位 北東
 株式会社キノシタコミュニティ 03-5908-2257

LEASE CONDITION
 契約期間 2年 更新料 新賃料 1ヶ月
 解約予告 1ヶ月前に文書で当社宛へ通知
 鍵交換費 27,000円(税込) 消毒代 16,200円(税込)

EQUIPMENT

オートロック	洗濯機置場	バルコニー
エレベーター	浴室乾燥機	CATV
TVEモニター付きインターフォン	洗濯機能付暖房便座	BSアンテナ
空調ボックス	追い焚き	BSアンテナ
ガスエコロ	居室床材フローリング	カーシェアリング
IHクッキングヒーター	エアコン	
独立洗面台	浄化槽	

備考
 ※保証会社利用必須です。木下グループ(保証人有プラン・不要プラン)をご利用の場合、初回委託料(保証人有の場合・総家賃の50%)(保証人不要の場合・総家賃の100%)と月額500円(別途税)の利用手数料、また2年毎120,000円の継続保証委託料が必要です※CATV、BS-BS110、インターネット、カーシェアリング等には別途契約、費用がかかります※退去時に最良限必要な金額はルームクリーニング代33,000円(別途税)~(お部屋の広さにより異なります)、エアコン洗浄代8,000円(別途税)~です※バイク置場は原付5000以下限定となります。※BBM-NET完備。月額基本使用料は無料ですが、オプションサービスには別途費用がかかります※消費税等の税率が変動した場合は、それに応じて消費税等相当額を変動致します※入居者賠償制度あり(借家人賠償特約付き火災保険の保険料相当額として月額940円をご負担いただきます)※契約時消毒代として15,000円(別途税)を預けております。



みずいべや
水高亮のお部屋

TEL 03-6279-2032
LINE ID 62792032
新宿区西新宿7-12-3小島ビル3F



みずいべや
歌舞伎のお部屋

TEL 03-6205-5732
LINE ID 62792032
新宿区歌舞伎町1-8-3 良川ビル2F(あずま通り)

クレイシア入谷

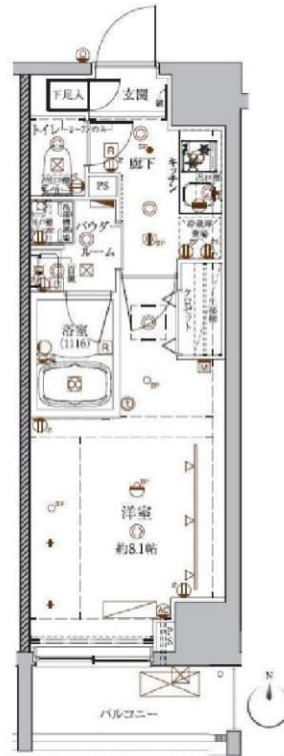
号室	賃料
706	87,000円

上野・秋葉原が直通5分☆☆☆ 最寄駅2駅徒歩6分の好立地!!



写真はイメージです。
フローリングカラー：ダークブラウン

築浅分譲賃貸マンション
インターネット(Wi-Fi)無料!
ペット飼育可 保証金二ヶ月(退去時償却)



図面が現状と異なる場合は現状優先とします。
※更新料：新賃料の1ヶ月分

管理費	10,000円		
敷金	0ヶ月	礼金	1ヶ月
所在地	東京都台東区 竜泉2丁目7-4		
交通	東京メトロ日比谷線 入谷 徒歩6分 東京メトロ日比谷線 三ノ輪 徒歩6分		
構造	鉄筋コンクリート(RC造) 14階建		
専有面積	26.21㎡	開口部方位	南
総戸数	78戸	間取り	1K
施工	2018/09	契約期間	2年
駐車場	駐車場空有23000円 月額, バイク置き場空有5000円 月額, 駐輪場空有無料		
入居日	8月下旬 08/11退去(入居中)		
設備等	都市ガス, 公共下水, モニタ付オートロック, 防犯カメラ, 宅配BOX, シリンダーキー(ディンプル), ダブルロックキー, 24時間緊急通報システム, エレベーター, バルコニー, ゴミ置場, 人感照明センサー, B・T別, 独立洗面台, 浴室乾燥機, 温水洗浄便座, 暖房便座, 洗濯機置き場室内, システムキッチン, ガスコンロ, コンロ2口, グリル, エアコン, 2階以上の物件, CSアンテナ, BSアンテナ, 収納, 下駄箱, ネット無料, マルチメディアコンセント, ペット相談, フローリング		
備考	※1年以内の解約の場合、短期解約違約金 賃料(管理費込) 1ヶ月分 ※更新事務手数料: 新賃料の0.5ヶ月分 ※退去時ルームクリーニング代 44,000円(税抜) 室内除菌消臭代: 5,000円(税抜) 鍵交換料: 28,000円 保険料: 20,000円 2年 解約予告: 1ヶ月前		

物件コード 35726 706

保証会社加入必須

- I、新日本信用保証
 - ①初回賃料総額50% (年額1万円)
 - ②初回賃料総額80% (年額無)
 - ③学生プラン初回3万円4年間年額無 (5年目~年額1万円)※要学生証コピー
- 口座振替手数料 216円/月
- II、クレディセゾン
 - ①初回賃料総額40% (年額1万円更新) ※賃料(管理費込)が15万円以上年額1.4万円
 - ②学生プラン初回1.5万円年額1万円※要学生証コピー

◆契約時必要書類◆

- ご契約者様
- ・顔写真付身分証明書(1stコピー)
 - ・健康保険証(1stコピー)
 - ・住民票※マイナンバー非掲載
- ご入居者様
- ・顔写真付身分証明書(1stコピー)



TEL 03-6279-2032
LINE ID 62792032
新宿区西新宿7-12-3小島ビル3F



TEL 03-6205-5732
LINE ID 62792032
新宿区歌舞伎町1-8-3 良川ビル2F(あずま通り)

グランフォース九段

- 東京メトロ 半蔵門線・東西線「九段下」駅 徒歩7分
- 都営新宿線「九段下」駅 徒歩7分
- JR中央総武線「市ヶ谷」駅 徒歩7分

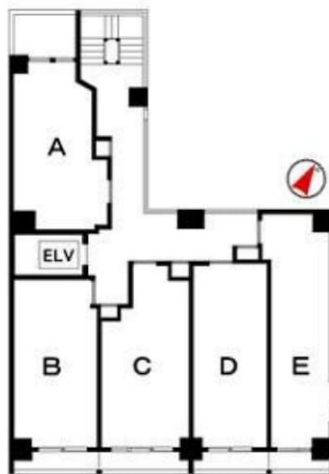
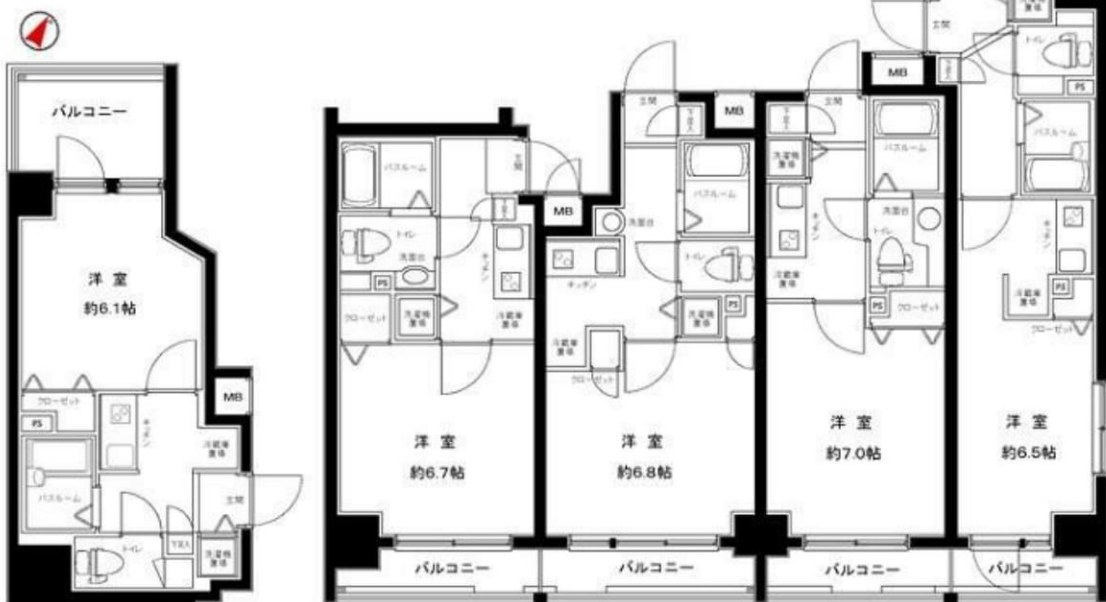
号室	タイプ	m ²	賃料	共益費	備考
202	B	22.58	90,000円	8,000円	8/19退室予定

共有部

- オートロック
- 防犯カメラ
- エレベーター
- BS/CS110(別途契約)
- インターネット光(別途契約)
- メールBOX
- 宅配BOX
- 敷地内ゴミ置場

専有部

- モニター付インターホン
- ディンプルキーロック
- 浴室換気乾燥機
- バス・トイレ別
- シャワートイレ
- システムキッチン(2口ガス)
- エアコン
- クローゼット
- フローリング
- 室内洗濯機置場



- 所在地 / 東京都千代田区九段南2丁目4番5号
- 構造規模 / SRC
- 地上階数 / 12階建
- 竣工年月 / 2003/06
- 敷金 / 1ヶ月
- 礼金 / 1ヶ月
- 契約期間 / 2年間(更新可)
- 鍵交換費用 / 21,600円
- 火災保険 / 15,000円
- 事務手数料 / 16,200円
- 更新時費用 / 新賃料の1ヶ月分相当の金額
- 解約予告 / 1ヶ月前
- ペット飼育 / 不可
- その他 / 保証会社利用の場合、保証料として総賃料の50%

※図面と現状に相違がある場合は現状優先と致します。



みずばや
水商売のお部屋

TEL 03-6279-2032
LINE ID 62792032
新宿区西新宿7-12-3小島ビル3F



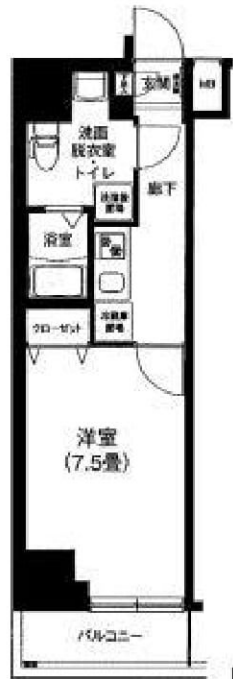
みずばや
歌舞伎のお部屋

TEL 03-6205-5732
LINE ID 62792032
新宿区歌舞伎町1-8-3 良川ビル2F(あずま通り)

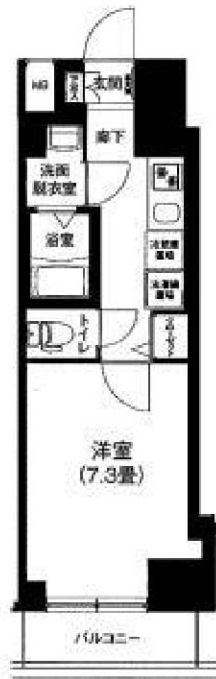


アイル プレミアム文京六義園

● 図面と現状に相違がある場合は現状を優先とします。



A
TYPE
Standard
—スタンダード—
住戸専有面積 / 25.76㎡(約7.79坪)
バルコニー面積 / 3.13㎡(約0.94坪)



B
TYPE
Standard
—スタンダード—
住戸専有面積 / 25.26㎡(約7.64坪)
バルコニー面積 / 3.13㎡(約0.94坪)



C
TYPE
Standard
—スタンダード—
住戸専有面積 / 25.84㎡(約7.81坪)
バルコニー面積 / 3.67㎡(約1.11坪)



D1
TYPE
Suite
—スイート—
住戸専有面積 / 40.37㎡(約12.21坪)
バルコニー面積 / 3.31㎡(約1.00坪)



D2
TYPE
Suite
—スイート—
住戸専有面積 / 40.37㎡(約12.21坪)
バルコニー面積 / 3.31㎡(約1.00坪)

※ 広告掲載厳禁！！

1K

NTT東日本フレッツ光ネクスト★ギガマンション・スマートタイプ導入物件★インターネット無料(Wi-Fi標準装備)※申込登録必須

カスタリア神保町 0803

建物外観



Room Plan

専有面積: 26.68㎡



室内・設備・周辺写真

カスタリア神保町入口



【賃貸条件】

賃料	118,000円		
共益費	8,000円		
駐車場	-		
敷金	2ヶ月	礼金	1ヶ月

【物件概要】

※貸主区分: 一般オーナー

所在地	東京都千代田区神田神保町二丁目40-8		
間取り	1K	専有面積	26.68㎡
間取り詳細	洋8.7		
物件種別	マンション	建物構造	鉄筋コンクリート造
階数	8/11階建	築年月	2004年5月
入居可能日	2019年9月20日	商品名	
交通	東京地下鉄半蔵門線 神保町駅 徒歩4分 東京地下鉄東西線 九段下駅 徒歩7分		

【設備情報】

エアコン	温水洗浄暖房便座	TVインターホン
浴室換気乾燥機	オートロック	防犯カメラ
BSアンテナ	CATV	CSアンテナ
エレベーター	宅配ボックス	駐輪場
クローゼット	24時間電話受付	フローリング
シューズボックス	システムキッチン	独立キッチン
洗面台	バス・トイレ別	室内洗濯機置場
ガス種別: 都市ガス		排水: 公共下水

【備考】

更新料1ヶ月

仲介手数料 保険 有り 家財保険加入の必要があります。
鍵交換費用: 20,000+ (消費税) 原則1年入居未済で解約された場合は違約金が発生します。

注意事項

8/19解約予定(先行申込受付中)

TEL 03-6279-2032
LINE ID 62792032
 水商売のお部屋 新宿区西新宿7-12-3小島ビル3F

TEL 03-6205-5732
LINE ID 62792032
 歌舞伎のお部屋 新宿区歌舞伎町1-8-3 良川ビル2F(あずま通り)

1K

NTT東日本レッツ光ネクスト★ギガマンション・スマートタイプ導入物件★インターネット無料(Wi-Fi標準装備)※申込登録必須

カスタリア神保町 0803

建物外観



Room Plan

専有面積: 26.68㎡



室内・設備・周辺写真

カスタリア神保町入口



【賃貸条件】

賃料	118,000円		
共益費	8,000円		
駐車場	-		
敷金	2ヶ月	礼金	1ヶ月

【物件概要】

※貸主区分: 一般オーナー

所在地	東京都千代田区神田神保町二丁目40-8		
間取り	1K	専有面積	26.68㎡
間取り詳細	洋8.7		
物件種別	マンション	建物構造	鉄筋コンクリート造
階数	8/11階建	築年月	2004年5月
入居可能日	2019年9月20日	商品名	
交通	東京地下鉄半蔵門線 神保町駅 徒歩4分 東京地下鉄東西線 九段下駅 徒歩7分		

【設備情報】

エアコン	温水洗浄暖房便座	TVインターホン
浴室換気乾燥機	オートロック	防犯カメラ
BSアンテナ	CATV	CSアンテナ
エレベーター	宅配ボックス	駐輪場
クローゼット	24時間電話受付	フローリング
シューズボックス	システムキッチン	独立キッチン
洗面台	バス・トイレ別	室内洗濯機置場
ガス種別: 都市ガス		排水: 公共下水

【備考】

更新料1ヶ月

仲介手数料 保険 有り 家財保険加入の必要があります。
鍵交換費用: 20,000+ (消費税) 原則1年入居未済で解約された場合は違約金が発生します。

注意事項

8/19解約予定(先行申込受付中)



みずいべや
水商売のお部屋

TEL 03-6279-2032
LINE ID 62792032
新宿区西新宿7-12-3小島ビル3F



みずいべや
歌舞伎のお部屋

TEL 03-6205-5732
LINE ID 62792032
新宿区歌舞伎町1-8-3 良川ビル2F(あずま通り)

FOR RENT

ブランズ文京小石川 パークフロント 7階

小石川、設備充実の分譲賃貸マンション♪
複数路線使用でき、周辺にはスーパー、商業施設多数。

- ・カウンターキッチン
- ・IHクッキングヒーター
- ・浄水器
- ・床暖房
- ・独立洗面台
- ・浴室乾燥機
- ・宅配ボックス
- ・モニタ付きインターフォン
- ・食洗器
- ・エアコン
- ・W, I, C
- ・追い焚き機能
- ・ミストサウナ



point
設備の充実と、全室角部屋
になり、採光、通風に優れた
分譲賃貸マンションです。



物件種目	分譲賃貸マンション
最寄駅	春日、後樂園
間取タイプ	1LDK+WIC
賃貸条件	150,000円 敷金1ヶ月 礼金1ヶ月

所在地	東京都文京区小石川1-24-15
交通	都営三田線『春日』駅徒歩7分 南北線『後樂園』駅徒歩8分 丸の内線『後樂園』駅徒歩8分

建物名	ブランズ文京小石川パークフロント7階		
構造・規模	鉄筋コンクリート造9階建7階部分		
使用部分面積	39.05m ²		
間取	1LDK+WIC		

築年月	2011年8月	契約期間	普通賃貸借
管理費等	15,000円		
駐車場	要確認 35,000円～		
現況	8月23日退去	入居日	9月上旬可能
付帯設備	左記参照		

備考	火災保険 16,000円(2年間) 保証会社必須。いらず賃貸保証(家賃等の50%~100%) ホームアシスト24(16,200円)		
	ネット環境	共聴設備	

TEL 03-6279-2032
LINE ID 62792032
水商売のお部屋
新宿区西新宿7-12-3小島ビル3F

TEL 03-6205-5732
LINE ID 62792032
歌舞伎のお部屋
新宿区歌舞伎町1-8-3 良川ビル2F(あずま通り)

7/12解約予定(先行申込受付中)

賃貸
マンション

レーヴマニフィック本郷 | 304号室

都営三田線 水道橋駅 徒歩2分
JR中央線 水道橋駅 徒歩5分
都営大江戸線 春日駅 徒歩7分

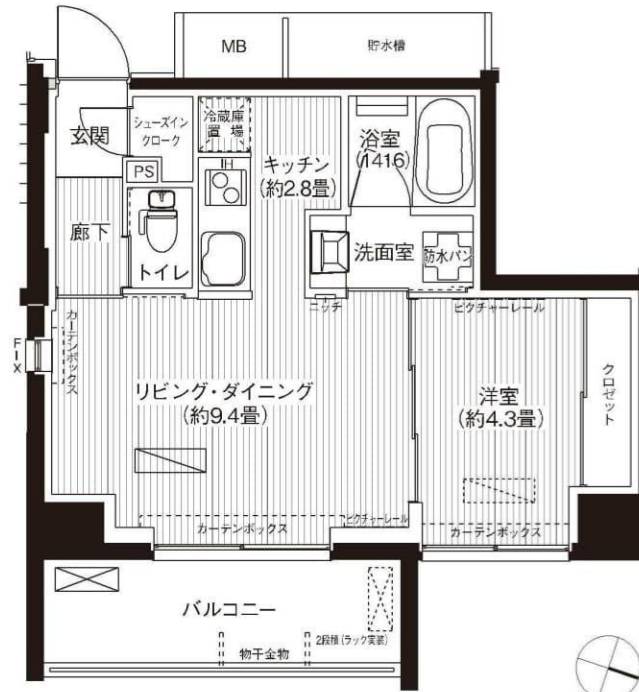
保険料は17,000円～(2年)

☆敷金1ヶ月☆
(当月末日ご契約開始分まで)
※原則賃貸保証会社との契約が必要です

賃料	164,000円/月		共益費	7,000円/月	
敷金	1ヶ月	礼金	2ヶ月	更新料	1ヶ月
所在地	文京区本郷1-12-5				
間取	1LDK	専有面積	40.68㎡	竣工年月	2016年08月
方位	東	駐車場	—	総戸数	29戸
構造規模	鉄筋コンクリート造/地上10階建/3階				
共用部 管理会社	大和ライフネクスト(株)			管理方法	通勤管理

オール電化

セキュリティ充実



注意事項	ペット不可 / ピアノ不可 / 事務所使用不可
共用部設備	BS受信可 / CATV / インターネット / オートロック / エレベータ 防犯カメラ / オール電化 / 宅配用ボックス
専有部設備	モニター付インターホン/室内洗濯場/フローリング/エアコン/シューズインクローク バストイレ別/ユニットバス/追焚き風呂/洗浄機能付き暖房便座/洗面台 浴室乾燥機/システムキッチン/IHコンロ2口
備考	駐輪場(1住戸1台・2LDKは2台・無料) バイク置場
その他	鍵交換手数料(契約時):19,440円

保証会社加入必須	外国人の方(社会人・留学生)相談可!
■ダイワハウスフィナンシャル 初回:総賃料35% 月額:賃料1%/2年毎:賃料1%	■GTN(日本語が話せない方も可/20歳未満は契約不可) 初回:総賃料70%/月額:賃料2,000円 ※GTNのみ家財保険料込み、契約金は日割+前家賃2ヶ月分 いただきます。
※お申込承認後成約に至らなくても、カード会社よりクレジット カードが送付される場合があります。クレジットカードの解約 はお客様ご自身で解約手続きをさせていただくこととなります。	■大手法人様契約の場合 敷金2ヶ月で保証会社不要

※図面と現状が異なる場合は現況優先といたします。



みずべや
水商売のお部屋

TEL 03-6279-2032
LINE ID 62792032
新宿区西新宿7-12-3小島ビル3F



みずべや
歌舞伎のお部屋

TEL 03-6205-5732
LINE ID 62792032
新宿区歌舞伎町1-8-3 良川ビル2F(あずま通り)

物件確認番号

Open Residencia Koishikawa 5-chome

11900

オープンレジデンス小石川五丁目

ペット相談(犬or猫)



賃料5,000円UP

茗荷谷駅

丸ノ内線
5 min

丸ノ内線『茗荷谷』駅徒歩5分

賃料208,000円 管理費12,000円

【物件概要】

所在地 / 文京区小石川 5-14-15
 築年月 / 2017年9月
 構造 / RC造地下1階地上6階建
 面積 / 55.05㎡

【契約条件】

礼金 / 1ヵ月
 敷金 / 1ヵ月 *ペット飼育者:敷金1ヵ月追加 (償却1.5ヵ月)
 期間 / 2年間
 入居 / 8月上旬
 更新料 / 新賃料の1ヵ月分

【備考】

初期費用カード利用可



- ・家財保険: 24,000円
- ・鍵交換任意 (費用はお問い合わせ下さい)
- ・更新事務手数料: 0.5ヵ月 (税別)
- ・24時間緊急対応登録料: 15,000円 (税別) *契約時のみ
- ・保証会社初回保証料: 総賃料の50%~
- ※喫煙者不可
- ※オーナー宛の郵便物を転送して下さる方 (郵便ポストにオーナー名の併記をお願いしております)
- ※浄水器のカートリッジ交換は入居者負担となります

角部屋

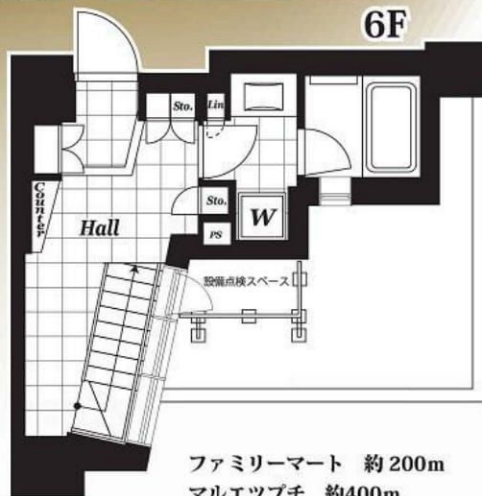
6階・7階部分

◆メゾネット

(構造上は5・6階部分)



外観完成予想CG



ファミリーマート 約200m
 マルエツチ 約400m
 クイーンズ伊勢丹 約1270m

インターネット無料

分譲マンションのため、管理組合の都合により料金が発生する場合がございます。変更日については、急なご連絡になることもありますのでご了承下さい。

※図面と現況に相違がある場合は現況を優先します。 ※保証会社利用必須 (総賃料の50%~)

7月23日退去予定

TEL 03-6279-2032
LINE ID 62792032
水商売のお部屋
新宿区西新宿7-12-3小島ビル3F

TEL 03-6205-5732
LINE ID 62792032
歌舞伎のお部屋
新宿区歌舞伎町1-8-3 良川ビル2F(あずま通り)

【設備】

