

アーバンプレイスシャンゼリゼ

103

中野坂上駅徒歩5分の駅近物件。



※図面と異なる場合は現況優先となります。



←各種カード利用可

間取地区	1R	
東京都中野区本町3丁目29-4		
賃料	55,000円	
管理費	管理費 3,000円 / 共益費 - / 雑費 -	
礼金	-	敷金 1ヶ月
敷引・償却	-/40%	保証金 -
交通	東京メトロ丸の内線「中野坂上」駅 徒歩5分 東京メトロ丸の内線「中野新橋」駅 徒歩8分 中央線「東中野」駅 徒歩17分	
建物	構造	アパート/木造 地上階数 2階
	専有面積	11.00㎡
	築年月	2012年12月

契約期間	普通借家契約 2年	更新	新賃料1ヶ月
駐車場			
駐輪場	無		
入居時期	9/10退去予定		
保証会社	必須 住居100%～		
その他費用	[備考]火災保険2万円・鍵交換代3万円～・24時間サポート1.5万円・事務手数料1.5万円・消臭消毒1.5万円・更新時事務手数料0.5か月/カード決済可		
建物設備	エアコン、ガスコンロ設置済、バス・トイレ別、フローリング、温水洗浄便座、室内洗濯機置場、収納有、敷地内ゴミ置き場		
備考	丸の内線「中野坂上」駅徒歩5分の駅近物件、通勤・通学にも便利な立地です。最上階・角部屋・二面採光につき通風良好の明るいお部屋です。シャワー・トイレ別、収納あり、室内洗濯機置き場等、狭くても使いやすい間取りの1Rです。ペット不可。敷金契約時40%償却、1年以内の解約で1ヶ月の違約金		

情報更新日: 2018年 08月 23日



新橋本店
みずべや
水商売のお部屋

TEL 03-6279-2032
LINE ID 62792032
新宿区西新宿7-12-3小島ビル3F



歌舞伎町
みずべや
歌舞伎のお部屋

TEL 03-6205-5732
LINE ID 62792032
新宿区歌舞伎町1-8-3 良川ビル2F(あずま通り)



貸マンション

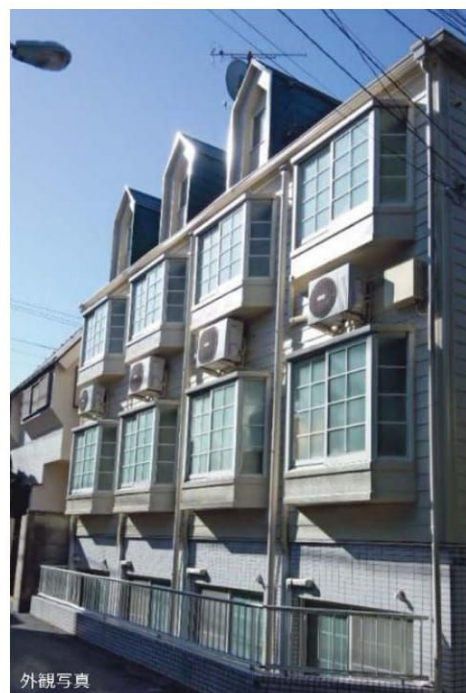
初台駅

T C R E初台 B棟 307

間取り
1K

専有面積
10.43㎡

築年月
1990年01月



2人入居、保証人なし相談可
敷金、礼金ゼロゼロ

チェックポイント！

閑静な住宅街、B・T同室、シャワー、トイレ、IHキッチン、ヒーター、冷蔵庫、照明器具、給湯、都市ガス、ロフト、出窓、フローリング、全居室フローリング、冷房、暖房、エアコン、全居室エアコン、光ファイバー、コインランドリー



物件種目	貸マンション
最寄駅	初台
間取タイプ	1K
賃貸条件	賃料 62,000円 礼金なし 敷金1ヶ月 保証金なし

物件所在地	東京都渋谷区本町1丁目29		
交通	京王線 初台 徒歩7分		
建物	建物名	T C R E初台 B棟 307	
	構造・規模	R C 3階建/3階部分	
	使用部分積	10.43㎡	
	間取内訳	洋 5	
築年月	1990年01月	契約期間	2年
管理費等	なし 共益費なし 雑費なし		
駐車場			
現況	居住中	入居日	2019年10月5日
設備	B・T同室、シャワー、トイレ、IHキッチン、ヒーター、冷蔵庫、照明器具、給湯、都市ガス、ロフト、出窓、フローリング、全居室フローリング、冷房、暖房、エアコン、全居室エアコン、光ファイバー、コインランドリー		
保険等	要 2年15,400円		
備考	ミニ冷蔵庫付 留学生、保証人なし相談可 更新料：新賃料1ヶ月 鍵交換代等：有 16,200円～ 利用駅1：都営大江戸線 西新宿五丁目 徒歩19分 利用駅2：J R山手線 新宿 徒歩20分		



新南本店
みずべや
水商売のお部屋

TEL 03-6279-2032
LINE ID 62792032
新宿区西新宿7-12-3小島ビル3F



歌舞伎町
みずべや
歌舞伎のお部屋

TEL 03-6205-5732
LINE ID 62792032
新宿区歌舞伎町1-8-3 良川ビル2F(あずま通り)



美築鉄骨賃貸マンション

アルベリーノ上落合

●賃料 201号 (15.75㎡) **66,000円**
 205号 (15.75㎡) **66,000円**

- 管理費:各3,000円
- 礼金:1ヶ月 ●敷金:1ヶ月
- 契約期間:2年
- 所在地:新宿区上落合3-26-1
- 構造・規模:鉄骨造4階建の2階部分
- 築年月:18年2月
- 保険等加入:要



東西線「落合」駅徒歩6分・大江戸線「中井」駅徒歩7分

- ◎駅近し、商店近し、利便
- ◎オートロック
- ◎鉄骨造り(美築)
- ◎トイレ、洗面、風呂別
- ◎充実設備 [ベアガラス・トイレ別・オートロック・1州キッチン・フローリング・冷暖房・照明・浴室乾燥・光ケーブル]
- ◎リフォーム済



	401	402		
	済	済		
	301	302		
	済	済		
	201	202	203	205
	66,000円	済	済	66,000円
	101	102	103	105
	済	済	済	済

アルベリーノ上落合
 各礼1ヶ月・敷1ヶ月
 管理費3,000円

<入居即可 201・205>



みずばや
水商売のお部屋

TEL 03-6279-2032
 LINE ID 62792032
 新宿区西新宿7-12-3小島ビル3F



みずばや
歌舞伎のお部屋

TEL 03-6205-5732
 LINE ID 62792032
 新宿区歌舞伎町1-8-3良川ビル2F(あずま通り)



貸マンション

野方駅

ループル野方伍番館 402

間取り
1K

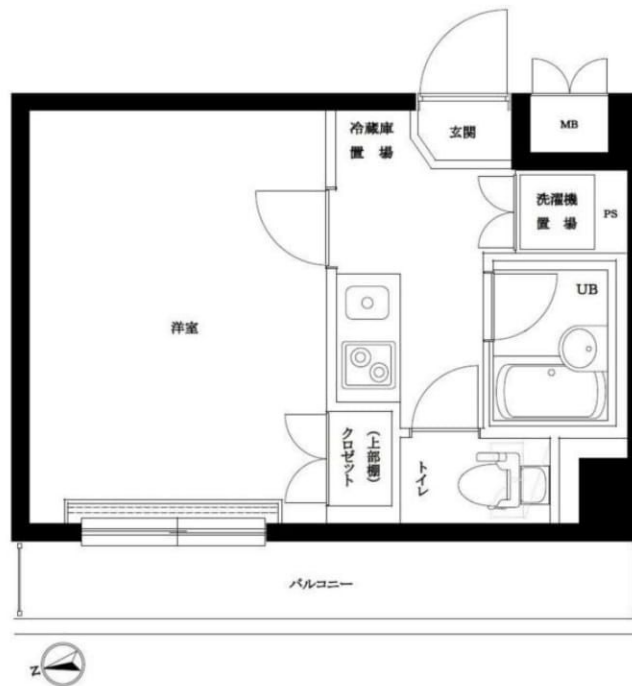
専有面積
20.52㎡

築年月
2010年03月



チェックポイント！

駐輪場有,主要採光面：西向き,外観タイル張り,常時ゴミ出し可能,分譲タイプ,24時間換気システム,B・T別,シャワー,浴室乾燥機,トイレ,温水洗浄便座,ガスコンロ付,2口コンロ,システムキッチン,照明器具,室内洗濯機置場,給湯,都市ガス,フローリング,エアコン,C S, B S 端子,インターネット対応,光ファイバー,オートロック,モニタ付オートロック,モニタ付インターホン,ディンプルキー,防犯カメラ,24時間セキュリティ,バルコニー,エレベーター,宅配BOX



物件種目	貸マンション
最寄駅	野方
間取タイプ	1K
賃貸条件	賃料 68,000円 礼金1ヶ月 敷金なし 保証金なし

物件所在地	東京都中野区丸山2丁目 25-21		
交通	西武新宿線 野方 徒歩8分		
建物	建物名	ループル野方伍番館	402
	構造・規模	RC 8階建/4階部分	
	使用部分積	20.52㎡	
	間取内訳	洋室6 / K 2	
築年月	2010年03月	契約期間	2年
管理費等	9,000円/月 共益費なし 雑費なし		
駐車場	なし		
現況	空家	入居日	即時
設備	B・T別,シャワー,浴室乾燥機,トイレ,温水洗浄便座,ガスコンロ付,2口コンロ,システムキッチン,照明器具,室内洗濯機置場,給湯,都市ガス,フローリング,エアコン,C S, B S 端子,インターネット対応,光ファイバー,オートロック,モニタ付オートロック,モニタ付インターホン,ディンプルキー...		
保険等	要 2年18,000円		
備考	T F D c l u b : 12,000円 鍵交換費用: 16,200円 印紙代: 200円 更新料: 新賃料1ヶ月		



新宿本店
みずべや
水商売のお部屋

TEL 03-6279-2032
LINE ID 62792032
新宿区西新宿7-12-3小島ビル3F



歌舞伎町
みずべや
歌舞伎のお部屋

TEL 03-6205-5732
LINE ID 62792032
新宿区歌舞伎町1-8-3 良川ビル2F(あずま通り)



～2019年8月外装内装フルリノベーション物件！～



【案内図】

設備一覧

- 共同玄関(各部屋玄関鍵あり) ○ 1口電気コンロ完備ミニキッチン
- 3点ユニットバス ○ 室内洗濯機置場 ○ 2面採光



名称	若松荘
所在地	〒162-0056 新宿区若松町38-20
交通	東西線『早稲田』駅 徒歩5分 都営大江戸線『若松河田』駅 徒歩6分

	1F	面積	賃料	2F	面積	賃料
	101	12.42㎡	¥69,000	201	11.59㎡	¥68,000
	102	15.01㎡	¥74,000	202	13.23㎡	¥71,000
管理費 各 ¥5,000						
敷金		0	ヶ月	礼金		0
						ヶ月
保証会社	加入必須(全保連・オーロラ他) 総賃料50%～(学割あります)					
火災保険	15,000円(2年更新)					
24hサポート	10,000円(税別)					
契約事務手数料	2,500円(税別)					
契約期間	2年間					
解約予告	2ヶ月前 ※借主より文章にて通知					
更新料	新賃料の1ヶ月分 事務手数料10,000円(税別)					
入居日	即					
現状	空室					
諸条件	・退去時ルームクリーニング費用 賃借人負担 ・外国籍相談可					
竣工年月	1963年4月					
構造規模	木造 2階建 自主管理					
ライフライン	都市ガス・公営水道・東京電力 ※すべてメーター共有					

賃貸条件

概物件

◇1年未満の解約の場合、賃料1ヶ月分の違約金が発生します。
△図面と現況が異なる場合は現況優先とさせていただきます。



みずべや
水商売のお部屋

TEL 03-6279-2032
LINE ID 62792032
新宿区西新宿7-12-3小島ビル3F



みずべや
歌舞伎のお部屋

TEL 03-6205-5732
LINE ID 62792032
新宿区歌舞伎町1-8-3 良川ビル2F(あずま通り)

貸マンション

下落合駅

シンシア新宿落合 602

間取り
ワンルーム

専有面積
19.86㎡

築年月
2003年03月



チェックポイント！

主要採光面：南西向き、ペット相談、二人入居可、外観タイル張り、分譲タイプ、シャワー、トイレ、洗面台、ガスコンロ付、システムキッチン、収納スペース、クローゼット、シューズボックス、室内洗濯機置場、洗濯機置場、都市ガス、フローリング、冷房、暖房、エアコン、C S、B S 端子、C A T V、オートロック、モニタ付オートロック、バルコニー、エレベーター、宅配BOX



物件種目	貸マンション
最寄駅	下落合
間取タイプ	ワンルーム
賃貸条件	賃料 68,000円
	礼金1ヶ月 敷金0.5ヶ月 保証金なし

物件所在地	東京都新宿区上落合1丁目1-9-18		
交通	西武新宿線 下落合 徒歩5分		
建物	建物名	シンシア新宿落合 602	
	構造・規模	R C 7階建/6階部分	
	使用部分積	19.86㎡	
	間取内訳	洋 7.1	
築年月	2003年03月	契約期間	2年
管理費等	10,000円/月 共益費なし 雑費なし		
駐車場			
現況	居住中	入居日	相談
設備	シャワー、トイレ洗面台、ガスコンロ付、システムキッチン、収納スペース、クローゼット、シューズボックス、室内洗濯機置場、洗濯機置場、都市ガス、フローリング、冷房、暖房、エアコン、C S、B S 端子、C A T V、オートロック、モニタ付オートロック、バルコニー、エレベーター、宅配BOX		
保険等	要 2年20,000円		
備考	短期解約違約金あり、ペット飼育時敷金・礼金ともにプラス1ヶ月、管理費2,000円割増し、更新事務手数料：34,000円、安心入居サポート：1,080円/月、更新料：新賃料1ヶ月、賃貸保証：加入要、オリコ初回5.0%月次1%、鍵交換代等：有、21,600円～、利用駅1：都営大江戸線 中井 徒歩7分		



みずべや
水商売のお部屋

TEL 03-6279-2032
LINE ID 62792032
新宿区西新宿7-12-3小島ビル3F



みずべや
歌舞伎のお部屋

TEL 03-6205-5732
LINE ID 62792032
新宿区歌舞伎町1-8-3良川ビル2F(あずま通り)



貸アパート

中野駅

マイプラン中野A 206

間取り
ワンルーム

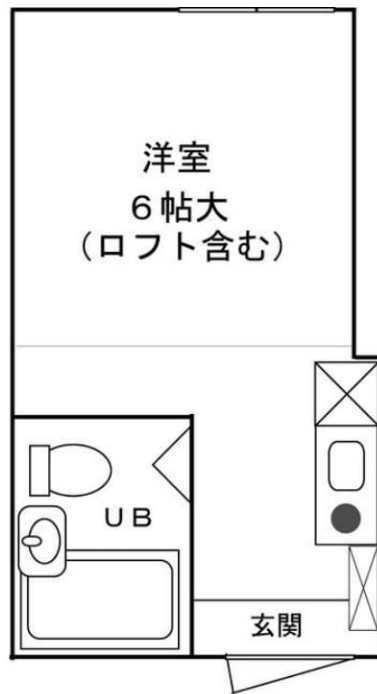
専有面積
12.19㎡

築年月
2016年03月



チェックポイント！

主要採光面：北向き,常時ゴミ出し可能,角部屋,最上階,B・T同室,シャワー,トイレ,洗面台,IHクッキングヒーター,シューズボックス,冷蔵庫,人感センサー付照明,室内洗濯機置場,洗濯機置場,室内物干し,給湯,都市ガス,ロフト,フローリング,冷房,暖房,エアコン,CATV,オートロック,モニタ付インターホン



物件種目	貸アパート
最寄駅	中野
間取タイプ	ワンルーム
賃貸条件	賃料 69,000円
	礼金なし 敷金1ヶ月 保証金なし

物件所在地	東京都中野区中野5丁目1-9		
交通	J R中央本線 中野 徒歩7分		
建物	建物名	マイプラン中野A 206	
	構造・規模	木造 2階建/2階部分	
	使用部分積	12.19㎡	
	間取内訳	洋6	
築年月	2016年03月	契約期間	2年
管理費等	なし		
駐車場			
現況	空家	入居日	相談
設備	B・T同室,シャワー,トイレ,洗面台,IHクッキングヒーター,シューズボックス,冷蔵庫,人感センサー付照明,室内洗濯機置場,洗濯機置場,室内物干し,給湯,都市ガス,ロフト,フローリング,冷房,暖房,エアコン,CATV,オートロック,モニタ付インターホン		
保険等	要 2年20,000円		
備考	☆角部屋☆最上階☆ロフト付き☆更新事務手数料15,000円 短期解約違約金有 解約予告1ヶ月前 ※賃料以外税別表記 24h生活サポート:15,000円 賃貸保証:加入要 全保連 初回賃料総額の50% 年毎12,000円 鍵交換代等:有 20,000円~ 利用駅1:JR総武・中央緩行線 東中野 徒歩14分 利用駅2:東京メトロ丸ノ内線 新中野 徒歩14分		



みずべや
水商売のお部屋

TEL 03-6279-2032
LINE ID 62792032
新宿区西新宿7-12-3小島ビル3F



みずべや
歌舞伎のお部屋

TEL 03-6205-5732
LINE ID 62792032
新宿区歌舞伎町1-8-3 良川ビル2F(あずま通り)



貸アパート

神楽坂駅

スターツ神楽坂 103

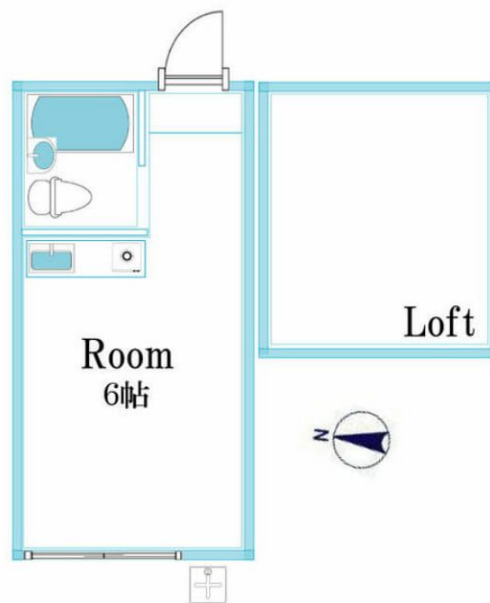
間取り
ワンルーム

専有面積
13.00㎡

築年月
2001年04月

チェックポイント！

主要採光面：西向き、B・T同室、シャワー、トイレ、洗面台、電気コンロ、システムキッチン、洗濯機置場、給湯、ロフト、フローリング、冷房、暖房、エアコン、CATV、モニタ付インターホン



物件種目	貸アパート
最寄駅	神楽坂
間取タイプ	ワンルーム
賃貸条件	賃料 70,000円 礼金 1ヶ月 敷金 1ヶ月 保証金 なし

物件所在地	東京都新宿区赤城下町 38-5		
交通	東京メトロ東西線 神楽坂 徒歩3分		
建物	建物名	スターツ神楽坂 103	
	構造・規模	木造 2階建/1階部分	
	使用部分積	13.00㎡	
	間取内訳	洋 6	
築年月	2001年04月	契約期間	2年
管理費等	なし		
駐車場			
現況	空家	入居日	即時
設備	B・T同室、シャワー、トイレ、洗面台、電気コンロ、システムキッチン、洗濯機置場、給湯、ロフト、フローリング、冷房、暖房、エアコン、CATV、モニタ付インターホン		
保険等	要 2年15,000円		
備考	☆駅チカ☆大型ロフト付き☆電気コンロ☆解約予告1ヶ月前 ※賃料以外税別表記 24H生活サポート：15,000円 契約事務手数料：5,000円 更新料：新賃料1ヶ月 賃貸保証：利用可 初回賃料総額の50%～ 鍵交換代等：有 20,000円～ 利用駅1：東京メトロ有楽町線 江戸川橋 徒歩6分 利用駅2：都営大江戸線 牛込神楽坂 徒歩9分		



新宿本店
みずべや
水商売のお部屋

TEL 03-6279-2032
LINE ID 62792032
新宿区西新宿7-12-3小島ビル3F



歌舞伎町
みずべや
歌舞伎のお部屋

TEL 03-6205-5732
LINE ID 62792032
新宿区歌舞伎町1-8-3 良川ビル2F(あずま通り)



貸マンション

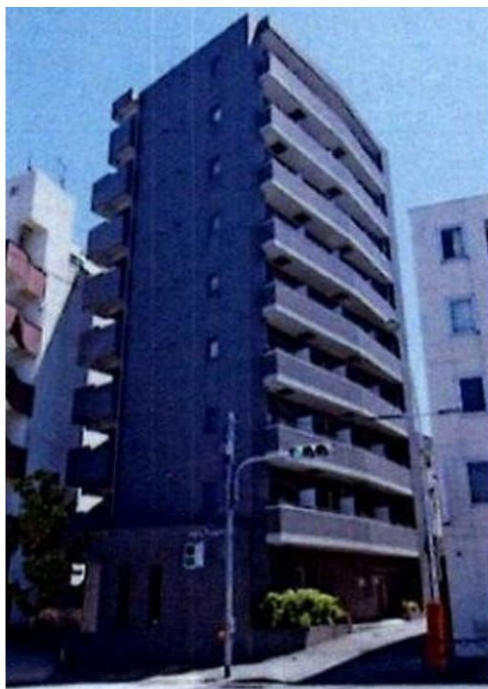
早稲田駅

サンテミリオン早稲田駅前式番館 404

間取り
1K

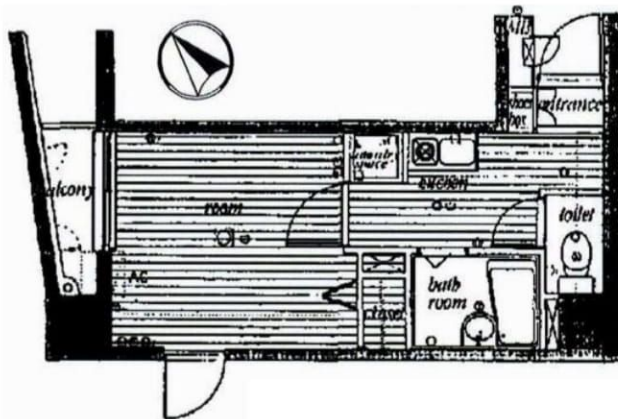
専有面積
19.11㎡

築年月
1999年07月



チェックポイント！

主要採光面：北西向き、2面採光、常時ゴミ出し可能、角部屋、B・T別、シャワー、トイレ、洗面台、システムキッチン、収納スペース、クローゼット、シューズボックス、室内洗濯機置場、洗濯機置場、給湯、都市ガス、オートロック、バルコニー、エレベーター、宅配BOX



物件種目	貸マンション
最寄駅	早稲田
間取タイプ	1K
賃貸条件	賃料 70,000円
	礼金なし 敷金1ヶ月 保証金なし

物件所在地	東京都新宿区早稲田町 9-7		
交通	東京メトロ東西線 早稲田 徒歩1分		
建物	建物名	サンテミリオン早稲田駅前式番館 404	
	構造・規模	RC 9階建/4階部分	
	使用部分積	19.11㎡	
	間取内訳	洋 7	
築年月	1999年07月	契約期間	2年
管理費等	10,000円/月		
駐車場			
現況	居住中	入居日	2019年10月中旬予定
設備	B・T別、シャワー、トイレ、洗面台、システムキッチン、収納スペース、クローゼット、シューズボックス、室内洗濯機置場、洗濯機置場、給湯、都市ガス、オートロック、バルコニー、エレベーター、宅配BOX		
保険等	要 2年20,000円		
備考	☆バストイレ別☆システムキッチン☆※生活保護不可 ※解約予告1か月前 ※敷金契約時償却(原状回復費含む) ※賃料以外税別表記 契約事務手数料：10,000円 更新料：新賃料1ヶ月 賃貸保証：利用可 リクルートフォレントインシュア 初回賃料総額の50%～ 鍵交換代等：有 25,000円～ 利用駅1：都営大江戸線 牛込柳町 徒歩11分 利用駅2：都営大江戸線 牛込神楽坂 徒歩12分		



新宿本店
みずいべや
水商売のお部屋

TEL 03-6279-2032
LINE ID 62792032
新宿区西新宿7-12-3小島ビル3F



歌舞伎町
みずいべや
歌舞伎のお部屋

TEL 03-6205-5732
LINE ID 62792032
新宿区歌舞伎町1-8-3 良川ビル2F(あずま通り)

