

グランヴァン東池袋

号室	賃料
603	73,000円

9 / 13 退去予定 ★大通り沿いではありません(^-^)/★

※保証会社加入必須※ ▼図面左側下部を参照下さい▼



1R(洋室7.0帖) ★キッチン前に小カウンター付いてます♪★
 Cタイプ(バルコニー4.30㎡) ★玄関には姿見鏡が付いてます(^-^)/★
 ●インターネット(フレッツ光/a u ひかり)対応

◆必要書類◆

- 【審査時】
- ・身分証明書の写し
 - ・収入証明書(源泉徴収票または直近の給与明細3ヶ月分など)
- 【契約時】
- ・借主様
「顔写真付身分証明書」または「身分証明書+顔写真」
 - ・連帯保証人様(保証会社により、付ける場合)
「保証人確認書(弊社書式)」「印鑑証明書」「収入証明書」
- ※審査時に別途書類をご提出頂く場合がございます。

◆保証会社必須◆

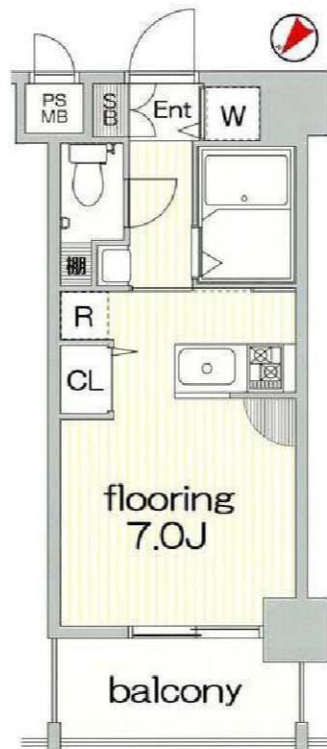
- 【GVあんしん保証】(エポスカード払い又は、口座振替)
- ・ベーシック2プラン(連帯保証人不要)
 - ・月額総賃料の50%(以降総家賃の1.5%/月)

★★敷金ゼロキャンペーン実施中★★

対象期間：2019/9/4～2019/9/30申込受付分まで

※審査結果次第では敷金1ヶ月になる場合もあります※

◆その他まずは何でもご相談ください(^o^)/◆



図面が現状と異なる場合は現状優先とします。
 ※更新料：新賃料の1ヶ月分

管理費	12,000円		
敷金	0ヶ月	礼金	1ヶ月
所在地	東京都豊島区 東池袋2丁目17-4		
交通	JR山手線 大塚 徒歩5分 東京メトロ丸ノ内線 新大塚 徒歩10分 都電荒川線 向原 徒歩4分		
構造	鉄筋コンクリート(RC造)7階建		
専有面積	21.21㎡	開口部方位	北西
総戸数	30戸	間取り	1R
施工	2001/02	契約期間	2年
駐車場	駐車場有り 27,000円/月, 駐輪場有り 使用料無料(申請必要)		
入居日	10月下旬 09/13退去(現在居住中)		
設備等	都市ガス, 公共下水, 防犯カメラ, モニタ付オートロック, オートロック, TVドアホン, 宅配BOX, エレベーター, 敷地内ごみ置き場, BSアンテナ, CATV, エアコン, システムキッチン, コンロ2口, ガスコンロ, 浴室乾燥機, 温水洗浄便座, 独立洗面台, 洗面台, ダウンライト, ピクチャーレール, 全室フローリング, フローリング, 地デジ対応, 学生相談, B・T別, 洗濯機置き場室内, 2階以上の物件, バルコニー, 収納, 下駄箱, インターネット接続可, 外壁タイル, 当社管理物件, 給湯		
備考	※1年未満の解約の場合、違約金1ヶ月 ※クリーニング費用(退去時): 35,000円(税抜) ◆契約時諸費用◆ GV株-T24(2年): 15,000円(税抜) 鍵交換料: 25,000円(税抜) 保険料: 18,000円 2年 解約予告: 45日前		



みずべや
水商売のお部屋

TEL 03-6279-2032
LINE ID 62792032
新宿区西新宿7-12-3小島ビル3F



みずべや
歌舞伎のお部屋

TEL 03-6205-5732
LINE ID 62792032
新宿区歌舞伎町1-8-3良川ビル2F(あずま通り)



ラフィスタ東武練馬 106

間取り	賃料	管理費等
1K	77,000円	10,000円

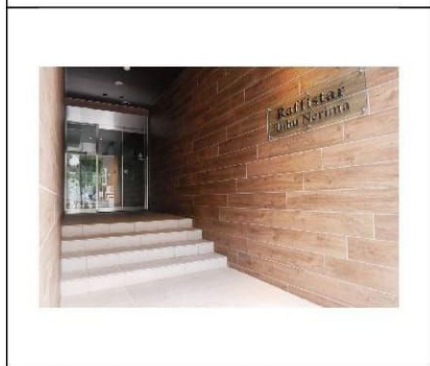
【インターネット無料!※シーファイブ】ペット可 築浅高級分譲賃貸マンション

【インターネット無料!※シーファイブ】ペット可 築浅高級分譲賃貸マンション

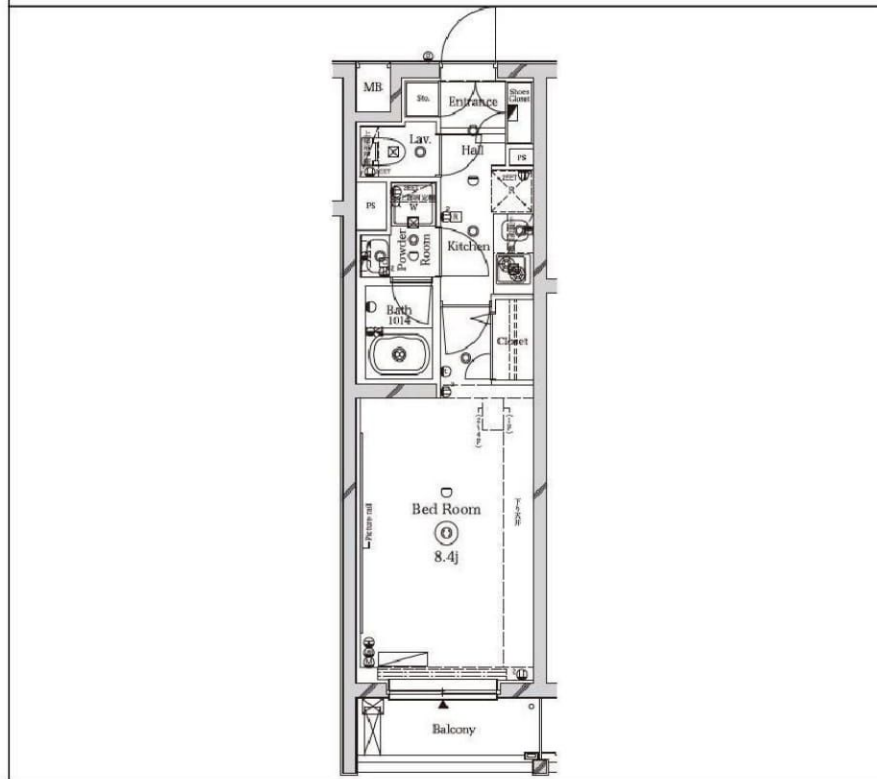
外観



その他



間取り図



敷金/保証金	0円	礼金/権利金	0円
敷引/償却金	0円	更新料	1.5ヶ月 (新賃料)
その他費用			
物件種別	マンション		
物件所在地	東京都板橋区徳丸3丁目11-17		
交通	東武東上線 東武練馬駅 徒歩8分 東武東上線 下赤塚駅 徒歩14分 東京メトロ副都心線 地下鉄赤塚駅 徒歩16分		
間取り詳細			
構造	鉄筋コンクリート 1階 / 4階建		
面積	26.36㎡	向き	北
築年月	2016年4月	契約期間	普通借家契約 2年
駐車場		入居時期	2019年11月5日
設備	BS, CS, ネット使用料不要, TVインターホン, エアコン, システムキッチン, ガスコンロ, ガスコンロ設置済, 2口コンロ, ガスキッチン, ガス給湯, フローリング, 室内洗濯機置場, クローゼット, シューズボックス, 押入, バス・トイレ別, 浴室乾燥, 温水洗浄便座, ユニットバス, バス有, トイレ有, シャワー, モニタ付オートロック, デザイナーズ, 外壁タイル張り, エレベーター, 宅配BOX		
入居諸条件	ペット可, 事務所不可, 二人入居可		
損害保険	要 23,000円 (2年)		
保証会社	可 総賃料の~50%		
備考	■入居中サポート21060円 ■抗菌代16200円 ■事務手数料10800円 ■保証会社必須~ ■契約期間(2年普借)※短期解約違約金有 ■ペット (+敷1・償) ■四国電力加入必須☆AZPの賃料+1万円でスーパーゼロプラン適用SZP ■AD=50		

※図面と異なる場合は現況を優先となります。

物件番号: 1345106



みずべや
水商売のお部屋

TEL 03-6279-2032
LINE ID 62792032
新宿区西新宿7-12-3小島ビル3F



みずべや
歌舞伎のお部屋

TEL 03-6205-5732
LINE ID 62792032
新宿区歌舞伎町1-8-3 良川ビル2F(あずま通り)



★ 分譲賃貸 ★

〈デュオステージ鷺ノ宮〉

間取

1K

号室

301

専有面積

26.93

㎡ 総戸数 80 戸

FOR RENT / WOOC CO.,LTD.



- ◆設備充実の築浅分譲マンション ◆インターネット無料!
- ◆緑豊かで住みよい住環境 ◆新宿へのアクセスも良好です!

□アクセス

- 西武新宿線『都立家政』駅 徒歩9分
- 西武新宿線『鷺ノ宮』駅 徒歩12分
- 西武池袋線『中村橋』駅 徒歩15分



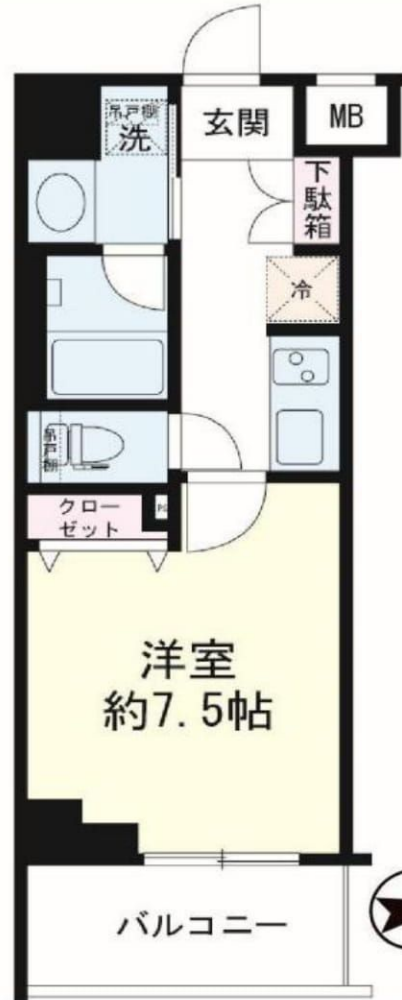
ペット飼育可
小型犬 or 猫1匹迄
(ペット飼育時敷金+1ヶ月)

☆嬉しいペットの足洗い場付き☆



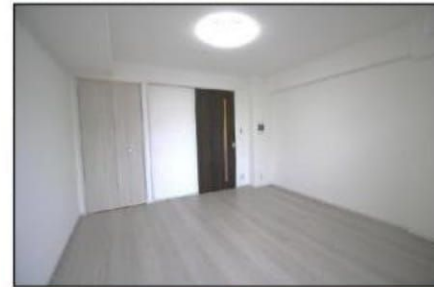
【設備・仕様】

オートロック	宅配ボックス	24Hゴミ置場
駐輪場	ALSOK	ペット足洗い場
エアコン	フローリング	クローゼット
システムキッチン (浄水器付)	2口IHコンロ	追焚機能付オートバス
浴室換気暖房乾燥機	省エネ給湯器	ウォシュレット



— 周辺施設 —

- ファミリーマート 約40m
- セブンイレブン 約550m
- いなげや 約450m
- ジョナサン 約550m



□賃貸条件

賃料	86,000 円
管理費	12,000 円
礼金	1ヶ月
敷金	1ヶ月

□物件概要

名称	デュオステージ鷺ノ宮
住所	東京都練馬区中村南2-6-10
構造/規模	RC造/5階建
種別	マンション
竣工年月	2016年3月

□その他

入居予定	9月11日退去予定
更新料	・新賃料の1ヶ月分 ・更新事務手数料 20,000 円(税別)
保険	・家財総合保険 13,000 円(2年間) ・鍵交換代 ・LAサポートサービス代 40,000 円(税別) ・LAサポートサービス代 20,000 円(税別)
その他	・解約予告 1ヶ月前 ・退去時ルームクリーニング代 入居者負担特約有(退去時支払) ・駐輪場 150~200円/月 ・バイク置場 1,000円/月

□保証会社

- ・保証会社利用 可能 (連帯保証人でもOK)

ジェイリース

初回保証料: 8,000円+月額総賃料の2%
初回保証料: 月額総賃料の30%+毎年10,000円

全保連株式会社

初回保証料: 月額総賃料の30%+毎年10,000円
※月額総賃料 毎月のお支払い金額の総額(賃料+管理費)

※図面と現況に相違がある場合、現況を優先させていただきます。必ず現地をご覧ください。

※駐立場・駐輪場の料金、空き状況等詳細はお問合せ下さい。BS/CSの視聴は別途契約・料金の発生がございます。



みずべや
水商売のお部屋

TEL 03-6279-2032
LINE ID 62792032
新宿区西新宿7-12-3小島ビル3F



みずべや
歌舞伎のお部屋

TEL 03-6205-5732
LINE ID 62792032
新宿区歌舞伎町1-8-3 良川ビル2F(あずま通り)



物件No. 290

現況 10/22退去予定

保証会社【学生プランあり】※適用条件・詳細はお問い合わせください。

FOR RENT 【分譲賃貸マンション】

外観



間取り



AXAS新江古田

101

賃料	77,500円		
	管理費 15,000円 共益費 -		
間取り	1K	物件種別	マンション
雑費	-	振替手数料	540円
敷金	-	礼金	1ヶ月
保証金	-	敷引/償却	-

交通	都営大江戸線「新江古田」駅 徒歩 6分 西武池袋線「江古田」駅 徒歩 8分		
物件所在地	東京都練馬区豊玉北2丁目 12-15		
構造	鉄筋コンクリート造 地上階数 5階建 1階部分		
専有面積	26.10㎡	向き	南東
築年月	2016年2月	入居時期	予定 2019年11月上旬
契約期間	2年間(更新可)	原状回復	退去時精算
更新料	新賃料1ヶ月分	更新事務手数料	新賃料0.5ヶ月分+税
損害保険	有り 24ヶ月 20,000円		
その他費用	鍵交換費用:27500円 JBR安心入居サポート:16500円 引っ越し車除サービス:16500円		

駐車場・駐輪場・バイク置場等の建物設備については下記建物管理会社へお問い合わせ下さい。

建物管理会社	アセットコミュニティ 03-5322-3366		
保証会社	必須 (あんしん保証等)	初回保証料、賃料等の合計金額の50% 年間更新料、10,000円	

セールスポイント ペット可 (小型犬・猫1匹のみ)

設備	24時間ゴミ出し可、エレベーター、外壁タイル張り、宅配BOX、敷地内ゴミ置き場、分譲タイプ、防犯カメラ、管理室、メールボックス、防犯窓、システムキッチン、2ロコンロ、ガスキッチン、バス・トイレ別、浴室乾燥、温水洗浄便座、洗面化粧台、バス巾、トイレ巾、洗面台、シャワー、エアコン、BS、CS、光ファイバー、2F以上、オートロック、ダブルロック、ディンプルキー、ダブルディンプルキー、セニオ付オートロック、給湯、ガス給湯、3点給湯、24時間換気システム、フローリング、室内洗濯機置場、洗濯機置場、クローゼット、シューズボックス		
備考			



※図面と現状が異なる場合は、現状が優先となります。●申込の際は弊社書式にてお願いします。●お部屋は原則として「クリーニング済」以外状態です。●保証会社必須(あんしん保証)・ルームバンクインシヤなど複数取扱有) 初回保証料は、賃料等の合計金額の50%、年間更新料は10,000円、但し大手法人契約の場合で保証会社利用しない場合は敷金1ヶ月分増です。●ペット飼育可の物件でペットを飼育する際は、申込書にその旨(種別・数)を記載、敷金1ヶ月分増、建物管理規約等により制限があります。また管理規約や使用細則等の違反により賃貸借契約が解除となる場合があります。●建物全館禁煙(電子タバコ含む)です。但し、専有部分においては、退去時に天井喫煙口を清掃元(掛主全額負担)を事前に確認します。●短期連約(1年未満・フリーレント)についての契約の場合は1年9ヶ月未満(連約全賃料等の1ヶ月分)・解約予告2ヶ月前、更新料、新賃料1ヶ月分、更新事務手数料0.5ヶ月分(税別)・●駐車場・駐輪場・バイク置場については建物管理会社への空を確認を要します。また、特申し込みは原則別途建物管理会社へお申し込み願います。●楽器使用相談物件可の物件の場合、建物管理規約等の制限があります。使用時間、音量について他の居住者様へのご配慮をお願いします。●騒音苦情については、契約解除となる場合があります。●退去時にルームクリーニング、エアコンクリーニング等の費用負担があります。



みずべや
水商売のお部屋

TEL 03-6279-2032
LINE ID 62792032
新宿区西新宿7-12-3小島ビル3F



みずべや
歌舞伎のお部屋

TEL 03-6205-5732
LINE ID 62792032
新宿区歌舞伎町1-8-3 良川ビル2F(あずま通り)



ルール中村橋参番館

分譲賃貸マンション

エアコン・独立洗面台・室内洗濯機置き場
2口ガスコンロシステムキッチン等
住宅設備充実♪♪♪

号室	306号室
----	-------

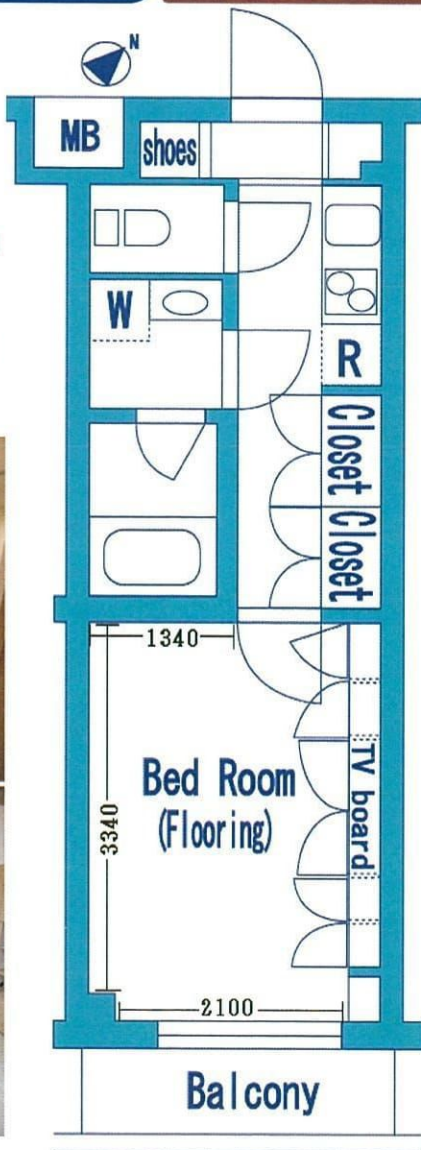
賃料	79,000
管理費	9,500
礼金	1ヶ月 敷金 0ヶ月

TVボード
サイズ

奥行:30cm
幅:215cm
高さ:82cm

●所在地 〒176-0022
東京都練馬区向山4-2-10

●交通・アクセス
西武池袋線「中村橋」駅徒歩6分
西武池袋線「富士見台」駅徒歩15分
大江戸線「豊島園」駅徒歩17分
大江戸線「練馬」駅徒歩18分



部屋設備

- 2口ガスシステムキッチン
- モニター付きインターフォン
- エアコン
- ダブルディンプルキー
- 独立洗面台
- クローゼット2か所
- シューズボックス
- TVボード
- フローリング
- 室内洗濯機置き場
- 人感センサー付玄関照明
- 室内物干し金具
- ウォシュレット
- お湯張りプザー機能

建物設備

- モニター付きオートロック
 - 防犯カメラ
 - エレベーター
 - 24時間セキュリティシステム
 - 宅配BOX
 - 火災報知機
 - 敷地内ゴミ置き場
 - BS・110℃※
 - 光ファイバー※
- ※については別途契約必要

間取り	1K	専有面積	25.51㎡
竣工	2017年8月	総戸数	36戸
構造	鉄筋コンクリート造 地上4階建		

現況	入居中	退去予定	9月23日
入居時期	10月中旬	内見予定	9月24日 より開始

建物管理	会社名	株式会社TFDコミュニティ	
	連絡先	03-3582-2652	
	駐輪場	あきあり	無料(要シール貼)
	バイク置場	あきあり	1000円/月※白線内におさまれば
	駐車場	あきなし	-

契約条件	普通賃貸借契約	期間	2年
更新料	新賃料1ヶ月分+更新時事務手数料10,000円(別途消費税)		
初期費用	①当社指定保証会社の利用が基本必須です。		
	【エポス】	家賃総額の40% 更新料:毎年10,000円(15万円未満) ※連帯保証人ありの場合 契約時:30%に減額 ●学生割引 ● 契約時:15,000円 更新料:毎年10,000円 ※審査時に有効期限内の学生証を提示で割引対象 エポス審査否決の場合は、全保連にて審査	
	【全保連】	家賃総額の50% 更新料:毎年10,000円	
	②鍵交換費用	25,000円(別途消費税)	
	③安心入居サポート加入料	15,000円(別途消費税)	
	④契約書類作成料	10,000円(別途消費税)	
	⑤家財保険料	19,000円(2年間)※エポス利用の場合は後日請求	
	⑥消毒代	10,000円(別途消費税)	
	⑦仲介手数料	1ヶ月(別途消費税)	
	⑧当月の日割り家賃		
⑨翌月家賃(⑧15日以降に賃発の場合)			
退去時	退去時クリーニング費用45,000円(別途消費税)※解約時清算借主様の瑕疵による汚れ・キズ等は別途ご負担いただきます※室内禁煙(相談)		
保証会社を利用しない場合	※下記が必須条件となります。ご確認ください。(大手法人を除く) ・保証人様(三親等以内で働かれている方)1名 ・敷金1ヶ月プラス(法人契約の場合も) ・契約者様・保証人様の収入証明が審査時必要となります。		

●周辺施設●

コンビニ…セブンイレブン 徒歩3分♪
ファミリーマート 徒歩6分♪
スーパー…まいばすけっと 徒歩3分♪
※営業時間:7時~24時
西友(中村橋駅前) 徒歩6分♪
※営業時間:8時~25時30分

※資料と実際の仕様、設備が異なる場合は現状を優先と致します。



みずべや
水商売のお部屋

TEL 03-6279-2032
LINE ID 62792032
新宿区西新宿7-12-3小島ビル3F



みずべや
歌舞伎のお部屋

TEL 03-6205-5732
LINE ID 62792032
新宿区歌舞伎町1-8-3 良川ビル2F(あずま通り)





築浅



ペット飼育可能
※猫・小型犬いずれか1匹
飼育時は敷金プラス1ヶ月
(体長50cm以内)

24時間セキュリティシステム

2口ガスシステムキッチン

駐輪場
バイク置き場
駐車場

名称: MAXIV成増
所在地: 東京都板橋区成増1丁目4番6号
構造: 鉄筋コンクリート造 地上5階建て
竣工: 2017年4月
交通: 東京メトロ有楽町線『地下鉄成増』駅徒歩5分
東武東上線『成増』駅徒歩7分

条件: 敷金0ヶ月/礼金1ヶ月
更新料 新賃料の1.5ヶ月分
文書事務手数料 5,000円(税別)
振替事務手数料 300円(税別)/月
鍵交換費用 20,000円(税別)
※短期解約違約金特約有(1年未満:1ヶ月)

火災保険: 18,000円

その他: 保証会社利用のこと
初回保証料: 毎月支払い合計額の30~40%
学生プラン有: 初回保証料10,000~
1年ごと更新料10,000円
保証会社利用しない場合、敷金2ヶ月

~ご利用保証会社~

①エポスROOM ID ②リーガル賃貸保証

初回保証料: 保証人有30%・保証人なし40%

※留学生は連帯保証人あり保証会社利用プランでご相談可能です(初回保証料30%)

※法人様契約の場合の諸条件については別途お問い合わせください

※退去時、賃主の指定業者による室内のクリーニング費用(35,000円・税別)・エアコン内部洗浄(10,000円・税別/台)は借主様負担となります。

フローリング
南東:ホワイト
北西:ライトブラウン

ペット可

ゴミ出し
24時間対応

独立洗面台

- *TVモニター付オートロック
- *2口ガスシステムキッチン
- *独立洗面化粧台
- *ウォシュレット
- *浴室換気暖房乾燥機
- *エアコン
- *24時間セキュリティシステム
- *BS/110°CSアンテナ
- *宅配BOX・メールBOX
- *インターネット (Bフレッツ)
- *敷地内ゴミ置き場 (24時間ゴミ出し可能)
- *駐車場 (33,000円~/月)
- *バイク置場 (4,000円/月) ※原付のみ
- *駐輪場 (無料※要ステッカー)
- *駐輪場・バイク置場・駐輪場要空き確認

【募集賃料】

号室	賃料	間取り	タイプ	専有面積	方位	現況
102	¥79,000	1K	D	26.50㎡	南東	9/30退去予定
201	¥81,000	1K	A	26.19㎡	北西	9/22退去予定
203	¥81,000	1K	B	26.10㎡	北西	9/25退去予定
301	¥82,000	1K	A	26.19㎡	北西	9/30退去予定
302	¥82,000	1K	A'	26.19㎡	北西	9/25退去予定
303	¥82,000	1K	B	26.10㎡	北西	9/25退去予定
401	¥83,000	1K	A	26.19㎡	北西	9/19退去予定
402	¥83,000	1K	A'	26.19㎡	北西	9/30退去予定

管理費 8,000円

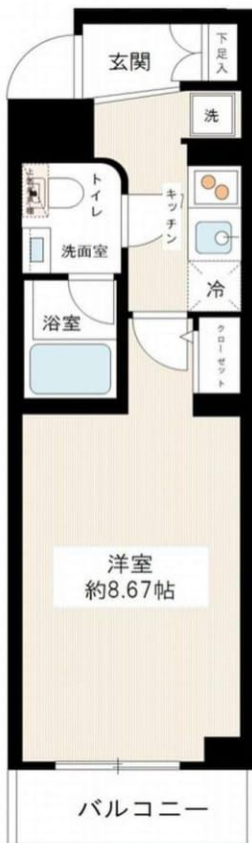
図面と現況が異なる場合は、現況優先と致します

TEL 03-6279-2032
LINE ID 62792032
水筒花のお部屋
新宿区西新宿7-12-3小島ビル3F

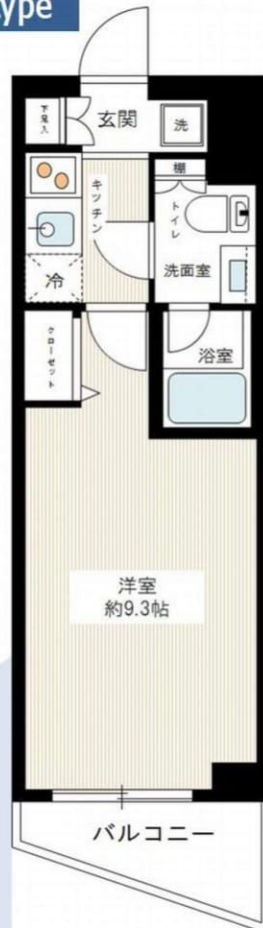
TEL 03-6205-5732
LINE ID 62792032
歌舞伎のお部屋
新宿区歌舞伎町1-8-3良川ビル2F(あずま通り)

A type

A'タイプは反転



B type



D type



- 東京外口有楽町線・副都心線『地下鉄成増』駅より
- 渋谷駅へ...25分
 - 大手町駅へ...32分
 - 横浜駅へ...52分
- 東武東上線『成増』駅より
- 池袋駅へ...10分
 - 新宿駅へ...16分
 - 上野駅へ...27分
 - 東京駅へ...27分

★LIFE INFORMATION★

- セブンイレブン光が丘公園北店...徒歩3分
- アコ成増1丁目店...徒歩4分
- マルエツ成増南口店...徒歩5分
- エキア成増店...徒歩7分
- 西友成増店...徒歩8分

各タイプは参考間取りです。タイプにより反転や若干の設備位置に違いがある場合がございます。図面と現況が異なる場合は、現況優先と致します

アネックス椎名町

分譲賃貸マンション

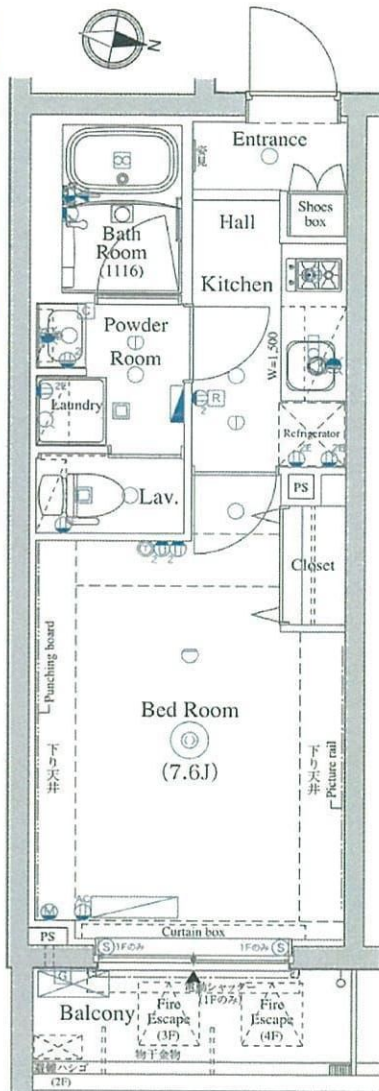
☆新築分譲賃貸マンション☆
各戸でWi-Fi利用可能
インターネット無料で使い放題♪♪♪

号室 102号室

賃料	86,200
管理費	10,000
礼金	1ヶ月 敷金 1ヶ月

● 所在地 〒171-9952
東京都豊島区南長崎1-14-19

● 交通・アクセス
西武池袋線「椎名町」駅 徒歩4分
都営大江戸線「落合南長崎」駅 徒歩13分



部屋設備

- モニター付インターホン
- バス・トイレ別
- ディンプルキー
- ダブルロック
- 人感センサー付玄関照明
- シューズボックス
- USBコンセント
- シーリング照明
- クローゼット
- エアコン
- 洗浄暖房機能付便座
- 2口ガスコンロ付キッチン
- 浴室暖房換気乾燥機
- 独立洗面化粧台

建物設備

- モニター付オートロック
- 24時間セキュリティ
- 防犯カメラ
- 宅配ボックス
- 建物内ゴミ置場
- BS・110° CS※
- インターネット無料利用可
- Wi-Fi
- エレベーター

間取り	1K	専有面積	25.47㎡
竣工	2019年6月	総戸数	28戸
構造	鉄筋コンクリート造 地上4階建		

現況	空室	退去予定	-
入居時期	即入居	内見予定	内見可 (仲介会社預け)

建物管理	会社名	株式会社日本コミュニティー	
	連絡先	03-5366-1222	
	駐輪場	あきあり	下段4800円/年 上段2400円/年
	バイク置場	あきあり	原付24000円/年 それ以外60000円/年
	駐車場	なし	25000円/月

契約条件	普通賃貸借契約	期間	2年
更新料	新賃料1ヶ月分+更新時事務手数料10,000円(別途消費税)		

初期費用	①当社指定保証会社の利用が基本必須です。		
	【エポス】	家賃総額の40% 更新料:毎年10,000円(15万円未満) ※連帯保証人ありの場合 契約時:30%に減額 ●学生割引 ● 契約時:15,000円 更新料:毎年10,000円 ※審査時に有効期限内の学生証を提示で割引対象	
	エポス審査否決の場合は、全保連にて審査		
	【全保連】	家賃総額の50% 更新料:毎年10,000円	
	②安心入居サポート加入料	15,000円(別途消費税)	
	③契約書類作成料	10,000円(別途消費税)	
	④家財保険料	19,000円(2年間)※エポス利用の場合は後日請求	
⑤仲介手数料	1ヶ月(別途消費税)		
⑥当月の日割り家賃			
⑦翌月家賃(⑥15日以降に賃発の場合)			

退去時 退去時クリーニング費用45,000円(別途消費税)※解約時清算
借主様の瑕疵による汚れ・キズ等は別途ご負担いただきます※室内禁煙(相談)

保証会社を利用しない場合 ※下記が必須条件となります。ご確認ください。(大手法人を除く)
・保証人様(三親等以内で働かれている方)1名
・敷金1ヶ月プラス(法人契約の場合も)
・契約者様・保証人様の収入証明が審査時必要となります。

●周辺施設●

- ★コンビニ…ファミリーマート 徒歩3分♪
セブンイレブン 徒歩3分♪
ローソン 徒歩4分♪
- ★スーパー…サミットストア 徒歩3分♪
※営業時間 9:00~1:00
マルマンストア 徒歩4分♪
※営業時間 9:00~13:00

※資料と実際の仕様、設備が異なる場合は現状を優先と致します。



TEL 03-6279-2032
LINE ID 62792032
新宿区西新宿7-12-3小島ビル3F



TEL 03-6205-5732
LINE ID 62792032
新宿区歌舞伎町1-8-3 良川ビル2F(あずま通り)



RENECAT導入済物件★消臭抗菌効果が半永久持続
駅や生活利便施設に近い快適生活を実現できる好立地

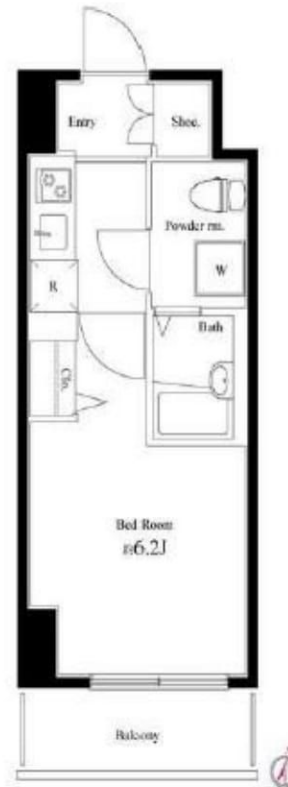
Access



JR山手線
「池袋」駅徒歩6分

東京メトロ副都心線
「池袋」駅徒歩6分

- スタイリッシュな外観タイル貼り
- カラ-TVモニター付オートロックシステム
- 24時間マンションセキュリティ
- 耐震性の高い基礎構造
- 遮音壁、防音サッシ窓、防犯センサー
- ダブルロック&ディンプルキー
- 玄関人感センサー付ライト
- 洋室エアコン標準装備
- 床フローリング仕様
- オリジナルシステムガスキッチン
- バスルームとトイレを独立
- お湯張り機能付バス
- 雨天・冬は必須!浴室換気乾燥暖房機
- 収納力豊富なクローゼット
- インターネット利用可(別途費用)
- BS・110°CS(別途費用)
- 24時間受取可能宅配BOX
- ペット可(敷金1ヶ月追加)1匹小型まで
- 駐輪場1台1,000円/年
- 2人入居可能・外国籍入居可能



0403 号室 専有面積 20.65㎡

間取 1K

賃料 88,000 円/月

共益費 12,000 円/月

物件概要

所在地/ 東京都豊島区池袋1丁目5-2
構造・規模/ 鉄筋コンクリート造 12階建
総戸数/ 43 戸
築年月/ 2016年03月08日
入居日/ 2019年10月20日

契約条件

保証金1ヶ月(契約時償却)

SR保証システム利用料: 家賃総額50%(最低金額5万円)税別
保証人有プラン: 家賃総額の30%(最低金額3万円)
保証金契約時償却(保証金プランで契約の場合)
リテインシステム料: 10,800円 鍵交換代: 19,440円
室内抗菌処理代: 16,200円 事務手数料: 16,200円
当社指定火災保険(ジック)加入の事(別途費用)
※賃料口座引落し(口座振替手数料別途費用有)
普通賃貸借2年契約
※LPガス(要担保金)
※上記課税費用は201910消費税率変更に伴い変更されます。
※アクセントクロスの色は変更する場合がございます

リテインシステム

医療健康サービス 24

※図面と状況が異なる場合、状況優先とさせていただきます。

TEL 03-6279-2032
LINE ID 62792032
みずいばや 水商売のお部屋
新宿区西新宿7-12-3小島ビル3F

TEL 03-6205-5732
LINE ID 62792032
みずいばや 歌舞伎のお部屋
新宿区歌舞伎町1-8-3 良川ビル2F(あずま通り)

A X A S 池袋レジデンス

号室	賃料
405	100,000円

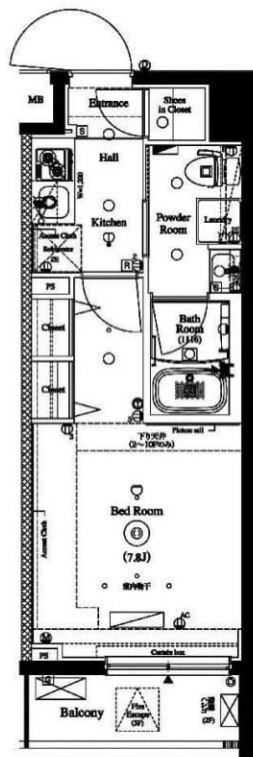
アクサスシリーズ分譲賃貸マンション



	フローリング	ベースクロス	アクリルクロス	ベイス調漆料	アクセントクロス 前面材	ドアフレーム CFシート
玄関 （307-1） （307-2）						
リビング （307-1） （307-2）						
キッチン （307-1） （307-2）						

カラーバリエーション

出入口より、フローリング・建具の面材等に2つのカラーバリエーションがあります。



A2' 1K
〒114-0001 東京都豊島区池袋2-23-11 Inet Home Service
 TEL: 03-5728-1100

図面が現状と異なる場合は現状優先とします。
 ※更新料：新賃料の1ヶ月分

管理費	15,000円		
敷金	0ヶ月	礼金	0ヶ月
所在地	東京都豊島区 池袋1丁目16-26		
交通	JR山手線 池袋 徒歩10分 東武東上線 北池袋 徒歩10分		
構造	鉄筋コンクリート(RC造) 11階建		
専有面積	25.51㎡	開口部方位	北東
総戸数	92戸	間取り	1K
施工	2016/12	契約期間	2年
駐車場	駐車場有り、駐輪場有り ※全て建物管理に要空確認 03-5322-3366		
入居日	10月上旬 09/19退去		
設備等	都市ガス、公共下水、ペット相談、モニタ付オートロック、オートロック、防犯カメラ、宅配BOX、敷地内ごみ置き場、エレベーター、シリンダーキー（ディンプル）、ダブルロックキー、BSアンテナ、CSアンテナ、ネット無料、2階以上の物件、人感照明センサー、B・T別、浴室乾燥機、洗濯機置き場室内、独立洗面台、シャワートイレ、システムキッチン、ガスコンロ、コンロ2口、エアコン、フローリング、バルコニー、下駄箱、収納		
備考	クラブセット加入必須：20,000円(2年間分) ※各種福利厚生サービス、緊急トラブル対応等 保証会社利用必須：賃料管理費の50%~65% 敷金：審査状況により追加ケース有 法人契約の場合、敷金・礼金各1ヶ月追加 12ヶ月未済の解約の場合、違約金月額賃料1ヶ月分 保険料：18,000円 2年 解約予告：2ヶ月前		

■フリーレント1ヶ月！

■ペット飼育可（小型犬1匹/猫1匹）※敷金1ヶ月追加

★☆☆無料使い放題のWi-Fiシステム導入！

※1. 引越業者指定有り

※2. 鍵交換費用、ルームクリーニング費用は退去時請求

【審査時】

■個人申込…身分証明書（免許証、保険証裏表）、保証会社申込書

個人情報取扱について、引越依頼見積書、収入証明書

■法人申込…会社謄本/会社概要、印鑑証明書、引越依頼見積書

個人情報取扱について、入居者身分証明書（免許証、保険証裏表）

連帯保証人収入証明書 ※別途書類を頂く場合がございます。



みずべや
水商売のお部屋

TEL 03-6279-2032
LINE ID 62792032
新宿区西新宿7-12-3小島ビル3F



みずべや
歌舞伎のお部屋

TEL 03-6205-5732
LINE ID 62792032
新宿区歌舞伎町1-8-3 良川ビル2F(あずま通り)

