

90,000

円

都営大江戸線 東新宿駅 徒歩2分

JR山手線 新大久保駅 徒歩7分

ヴェルト新宿イースト

302号室



◇設備◇  
 オートロック 防犯カメラ  
 宅配BOX エレベーター  
 下足入 キッチン  
 バス・トイレ別 独立洗面台  
 室内洗濯機置き場  
 敷地内ゴミ置場 駐輪場  
 外観タイル張り

※現況と図面が異なる場合は、現況を優先とさせていただきます。

## 建物概要

住所表示	東京都新宿区大久保1-2-20		
建物構造	鉄骨鉄筋コンクリート造 地上 14階建て		
築年数	2004年4月		
間取	1K	開口向き	南
専有面積	22.34㎡	バルコニー面積	2.55㎡

## 賃貸条件

敷金	1ヵ月	礼金	1ヵ月
管理費	8,000円		
契約期間	普通賃貸借 2年間		
更新料	新賃料 1ヶ月分		
現況	11月2日退去予定		
内見	-	入居日	相談

## 備考

◇ハウスクリーニング	37,000円(税別)	退去時
◇保証会社加入必須(日本セーフティーetc)	40%~50%	
◇家財保険加入必須	20,000円	
◇契約事務手数料	5,000円(税別)	
◇鍵交換代費用	20,000円(税別)	
◇くらし安心サポート	15,000円(税別)	



新宿本店  
 みずべや  
 水商売のお部屋

TEL 03-6279-2032  
 LINE ID 62792032  
 新宿区西新宿7-12-3小島ビル3F



歌舞伎のお部屋  
 みずべや

TEL 03-6205-5732  
 LINE ID 62792032  
 新宿区歌舞伎町1-8-3 良川ビル2F(あずま通り)



# ビールーム中野 - 103号室

敷金:1ヶ月  
95,000円 礼金:1ヶ月

中央本線 中野 徒歩 6分

中央本線 高円寺 徒歩 18分

管理費等: 10,000円 東西線 中野 徒歩 6分



所在地	東京都中野区中野3丁目23-30		
間取詳細	1K/ 洋(6.5畳)		
構造・階建	RC1階/5階建		
入居時期	未定	更新料	1ヶ月
専有面積	26.33㎡	建物種別	マンション
開口向き	南	築年月	2015年8月
損保	要1.8万円2年	連帯保証人	不要+保証会社利用が必要
保証会社	加入要(エボスカード/基本保証料 月額賃料等の50% 月次保証料 月額賃料等の1.5%)		
契約期間	普通借家		
駐車場	-		
その他費用	鍵交換代32,400円(入居時)		
入居諸条件			
周辺施設	セントラルパークまで800m セブンイレブンまで100m 中野サンプラザまで617m マルイ中野店まで279m 中野区役所まで499m 郵便局まで320m		
設備	ガス:都市、バス、トイレ、エアコン、室内洗濯機置場、ガスコンロ3口設置済、バスタイレ別、シャワー、追焚、浴室乾燥機、脱衣所、洗面所独立、洗浄便座、システムキッチン、グリル、バルコニー、フローリング、ビクチャーレール、室内物干し、クローゼット、シューズボックス、インターホン、オートロック、モニタ付オートロック、エレベータ、宅配ボックス、集合郵便受け、ゴミ置場、駐輪場、インターネット接続可(光)、BS		
備考	5駅利用可、4路線利用可		

## ◆おすすめポイント◆



※掲載情報と現状が異なる場合は現状が優先となります。



みずべや

水商売のお部屋

TEL 03-6279-2032

LINE ID 62792032

新宿区西新宿7-12-3小島ビル3F



みずべや

歌舞伎のお部屋

TEL 03-6205-5732

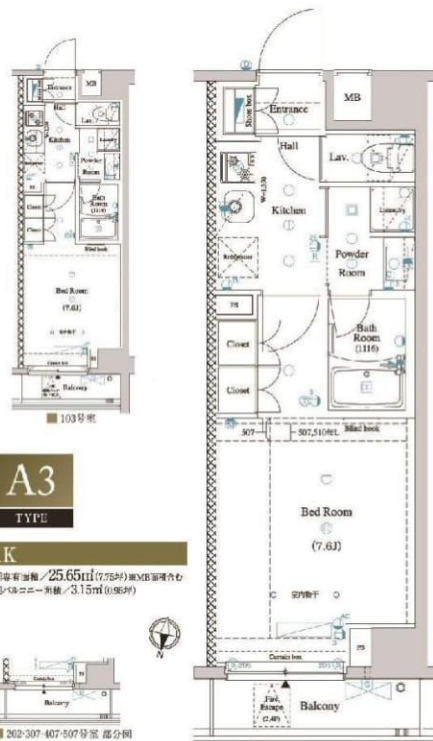
LINE ID 62792032

新宿区歌舞伎町1-8-3 良川ビル2F(あずま通り)



# AXAS RESIDENCE 外苑

アクサスシリーズ 分譲賃貸マンション



図面が現状と異なる場合は現状優先とします。  
※更新料：新賃料の1ヶ月分

号室	賃料
202	121,500円

管理費	15,000円		
敷金	0ヶ月	礼金	0ヶ月
所在地	東京都新宿区 南元町4-57		
交通	JR中央・総武線 信濃町 徒歩6分 都営大江戸線 国立競技場 徒歩11分 東京メトロ丸ノ内線 四谷三丁目 徒歩12分		
構造	鉄筋コンクリート(RC造) 5階建地下2階		
専有面積	25.65㎡	開口部方位	北
総戸数	51戸	間取り	1K
施工	2019/02	契約期間	2年
駐車場	バイク置き場有り, 駐輪場有り 建物管理会社に要空確認 03-5322-3366		
入居日	即		
設備等	都市ガス, 公共下水, 新築, ペット相談, モニタ付オートロック, オートロック, 防犯カメラ, 宅配BOX, 敷地内ごみ置き場, エレベーター, シリンダーキー(ディンプル), ダブルロックキー, BSアンテナ, CSアンテナ, ネット無料, 人感照明センサー, B・T別, 浴室乾燥機, 洗濯機置き場室内, 独立洗面台, シャワートイレ, システムキッチン, ガスコンロ, コンロ2口, エアコン, フローリング, バルコニー, 下駄箱, 収納		
備考	クラブアセット加入必須: 20,000円(2年間分) ※各種福利厚生サービス, 緊急トラブル対応等 保証会社利用必須: 賃料管理費の50%~65% 敷金: 審査状況により追加ケース有 法人契約の場合、敷金・礼金各1ヶ月追加 12ヶ月未済の解約の場合、違約金月額賃料1ヶ月分 保険料: 18,000円 2年 解約予告: 2ヶ月前		

物件コード 38689\_2-202-A3-3.15

■ペット飼育可(小型犬1匹/猫1匹) ※敷金1ヶ月追加

☆☆☆☆ 無料使い放題のWi-Fiシステム導入!

- ※1. 引越業者指定有り
- ※2. 鍵交換費用、ルームクリーニング費用は退去時請求  
(審査状況により前払いケース有り)

【審査時】  
■個人申込…身分証明書(免許証、保険証裏表)、保証会社申込書  
個人情報の取扱いについて、引越依頼見積書、収入証明書  
■法人申込…会社謄本/会社概要、印鑑証明書、引越依頼見積書  
個人情報の取扱いについて、入居者身分証明書(免許証、保険証裏表)  
連帯保証人収入証明書 ※別途書類を頂く場合がございます。



**みずべや**  
水商売のお部屋

TEL 03-6279-2032  
LINE ID 62792032  
新宿区西新宿7-12-3小島ビル3F



**みずべや**  
歌舞伎のお部屋

TEL 03-6205-5732  
LINE ID 62792032  
新宿区歌舞伎町1-8-3 良川ビル2F(あずま通り)



# グリーンリーフ西早稲田

505号室

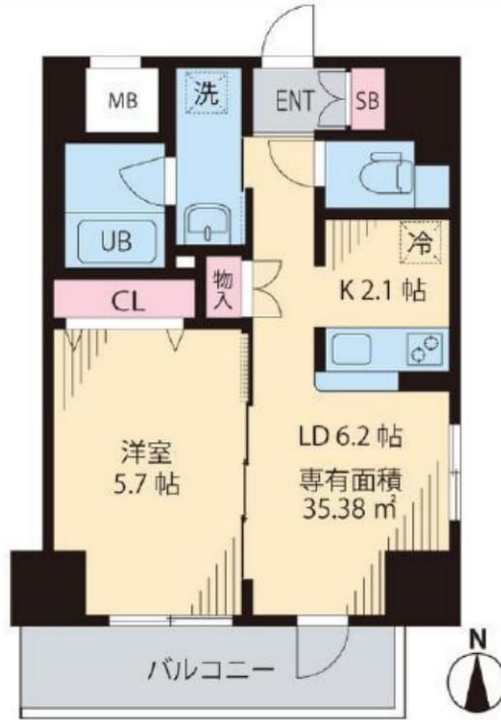
東京地下鉄副都心線 西早稲田 徒歩 1分  
山手線 高田馬場 徒歩 8分  
東西線 早稲田 徒歩 11分

### ◆おすすめポイント◆

2階以上	南向き	駅近	連帯保証人不要+保証会社利用が必要	2人入居可
3路線以上利用可	エアコン	バストイレ別	追い焚き	浴室乾燥機

間取り	1LDK
賃料	137,000円
管理費	10,000円
礼金敷金	礼金1ヶ月・敷金1ヶ月

所在	東京都新宿区西早稲田2丁目19-5		
間取詳細	LDK(8.1畳) 洋(5.7畳)		
構造・階建	RC5階/10階建		
専有面積	35.38㎡	建物種別	マンション
築年月	2015年1月	開口向き	南
入居時期	未定	更新料	1ヶ月
損保	妻2万円2年	連帯保証人	不要+保証会社利用が必要
契約期間	普通借家		
保証会社	加入要(エボスカード/基本保証料 月額賃料等の50% 月次保証料 月額賃料等の1.5%)		
駐車場	-		
入居諸条件	2人入居可 ペット不可		
その他費用	鍵交換代21,600円(入居時)		
周辺施設	まいばすけっと西早稲田駅前店まで203m ファミリーマート西早稲田藤旗通り店まで41m ローソン西早稲田駅前店まで125m スギ薬局高田馬場店まで452m Olympic早稲田店まで206m CoCo壱番屋新産早稲田通店まで462m 新宿北郵便局まで238m 西早稲田駅(東京メトロ 副都心線)まで293m		
設備	ガス:都市、バス、トイレ、エアコン、室内洗濯機置場、IH2口設置済、給湯、バストイレ別、シャワー、追焚、浴室乾燥機、洗面所独立、洗髪洗面化粧台、洗浄便座、カウンタキッチン、対面キッチン、角部屋、南東角部屋、バルコニー、南面バルコニー、フローリング、ビクチャーレール、収納1箇所、クローゼット、シューズボックス		
備考	3駅利用可、3路線利用可、日当たり良好		



※掲載情報と現状が異なる場合は現状が優先となります。

<p>TEL 03-6279-2032 LINE ID 62792032 新宿区西新宿7-12-3小島ビル3F</p>	<p>TEL 03-6205-5732 LINE ID 62792032 新宿区歌舞伎町1-8-3 良川ビル2F(あずま通り)</p>
---	---

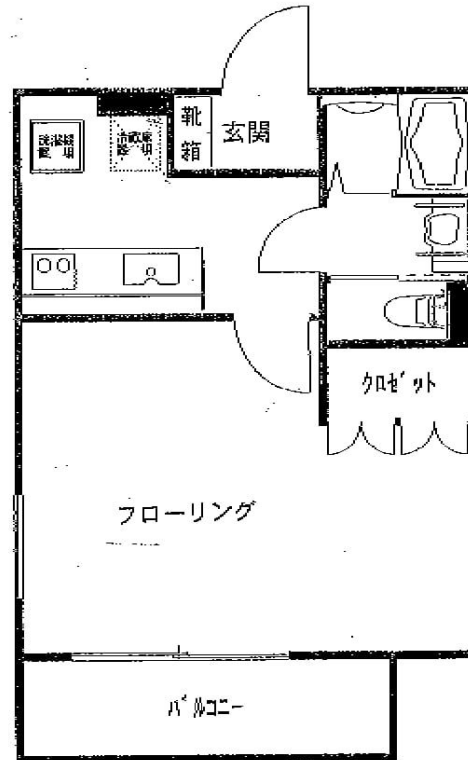
# \*分譲賃貸マンション最新情報\*

東京メトロ丸ノ内・都営大江戸線 賃料 **138,000円** 管理費等 **10,000円**

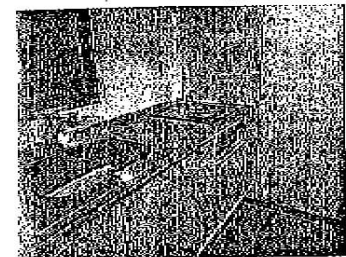
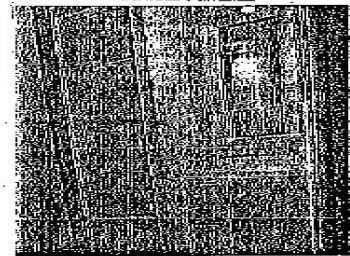
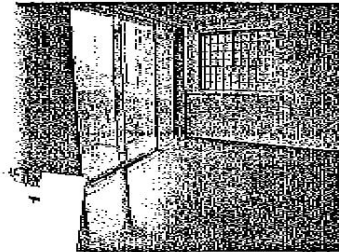
《**中野坂上**》駅 徒歩**6分** 東京メトロ丸の内線 《**西新宿**》駅 徒歩**8分**

礼金：**1ヶ月** 敷金：**2ヶ月**

物件名：アゼリアテラス新宿 410号室  
 所在地：東京都新宿区北新宿2-20-2  
 構造：鉄筋コンクリート造9階建  
 専有面積：37.34㎡  
 築年数：2006年築  
 総戸数：120戸  
 契約期間：2年  
 入居日：即入居



☆設備・セキュリティ充実  
 ☆南向き・角部屋・陽当たり良好  
 ☆新宿まで徒歩圏



- ☆オートロック
- ☆エレベーター2基
- ☆宅配ロッカー
- ☆エアコン
- ☆2口ガスシステムキッチン
- ☆バストイレ別(温水洗浄便座)
- ☆浴室換気乾燥機・室内洗濯機置場
- ☆TVモニター付インターホン
- ☆防犯カメラ
- ☆インターネット対応
- ☆BS・CS110°・CATV
- ☆管理人日勤

☆図面と現況に相違がある場合は現況優先とします  
 ☆賃借人賠償責任保険(2年間/20,000円~)に加入していただきます。

☆駐車場：月/36,000・37,000円  
 ☆駐輪場：月/室内300円・室外200円  
 ☆バイク：月/6,000円 空き状況要確認

★駐車場等は管理組合と直接契約になります。



**みずべや**  
水商売のお部屋

TEL 03-6279-2032  
LINE ID 62792032  
新宿区西新宿7-12-3小島ビル3F



**みずべや**  
歌舞伎のお部屋

TEL 03-6205-5732  
LINE ID 62792032  
新宿区歌舞伎町1-8-3 良川ビル2F(あずま通り)



# 貸マンション

## 牛込柳町駅

ボヌール市谷(ボヌールイチガヤ) 501

間取り  
1LDK

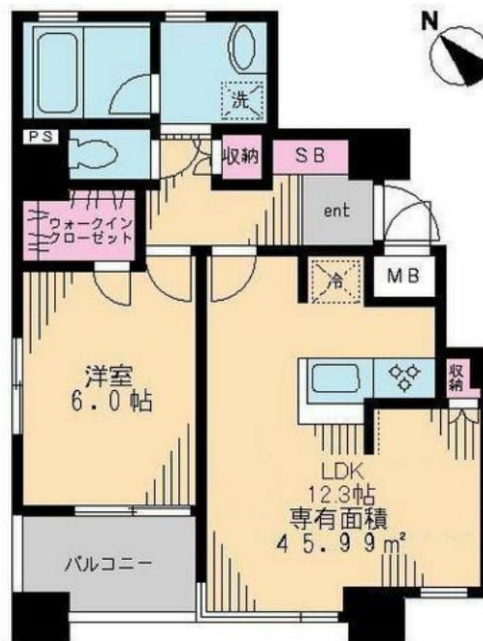
専有面積  
45.99㎡

築年月  
2009年01月



### チェックポイント！

駐輪場有,主要採光面：南東向き,ルームシェア可,二人入居可,2面採光,外観タイル張り,角部屋,振分,B・T別,シャワー,追焚機能,浴室乾燥機,トイレ,洗面所独立,ガスコンロ付,3口以上コンロ,システムキッチン,グリル,収納スペース,ウォークインクローゼット,シューズボックス,人感センサー付照明,室内洗濯機置場,給湯,都市ガス,フローリング,可動間仕切り,エアコン,C S, B S 端子, C A T V, インターネット対応,光ファイバー,ダブルロックドア,オートロック,モニタ付オートロック,ディンプルキー,防犯カメラ,バルコニー,エレベーター



物件種目	貸マンション
最寄駅	牛込柳町
間取タイプ	1LDK
賃貸条件	賃料 148,000円 礼金1ヶ月 敷金1ヶ月 保証金なし

物件所在地	東京都新宿区市谷薬王寺町 33-		
交通	都営大江戸線 牛込柳町 徒歩4分		
建物	建物名	ボヌール市谷(ボヌールイチガヤ) 501	
	構造・規模	RC 8階建/5階部分	
	使用部分積	45.99㎡	
	間取内訳	LDK 12.3 洋室 6	
築年月	2009年01月	契約期間	-
管理費等	10,000円/月 共益費なし 雑費なし		
駐車場	なし		
現況	居住中	入居日	相談
設備	B・T別,シャワー,追焚機能,浴室乾燥機,トイレ,洗面所独立,ガスコンロ付,3口以上コンロ,システムキッチン,グリル,収納スペース,ウォークインクローゼット,シューズボックス,人感センサー付照明,室内洗濯機置場,給湯,都市ガス,フローリング,可動間仕切り,エアコン,C S, B S 端子, C A...		
保険等	要 2年20,000円		
備考	ルームシェア可(但し契約者は1名) 鍵交換代:21,600円 更新料:新賃料1ヶ月 賃貸保証:加入要 基本保証料 月額賃料等の50% / 月次保証料:月額賃料等の1.5% 利用駅1:都営新宿線 曙橋 徒歩8分 利用駅2:都営大江戸線 若松河田 徒歩11分		

この図面は物件情報の一部を抜粋して掲載しております。(現況優先)  
付帯条件や別途料金等が発生する場合がありますのでご確認ください。

at home

infosheet 物件番号 10851603013



新宿本店  
みずべや  
水商売のお部屋

TEL 03-6279-2032  
LINE ID 62792032  
新宿区西新宿7-12-3小島ビル3F



歌舞伎町  
みずべや  
歌舞伎のお部屋

TEL 03-6205-5732  
LINE ID 62792032  
新宿区歌舞伎町1-8-3 良川ビル2F(あずま通り)



# 貸マンション

## 信濃町駅

ブルソール信濃町(ブルソールシナノマチ) 502

間取り  
1LDK

専有面積  
48.29㎡

築年月  
2009年08月

### チェックポイント!

バイク置場有,駐輪場有,主要採光面:南向キ,ルームシェア可,二人入居可,2面採光,角部屋,最上階,閑静な住宅街,B・T別,オートバス,シャワー,追焚機能,浴室乾燥機,トイレ,温水洗浄便座,シャワー付洗面化粧台,洗面所独立,3口以上コンロ,IHクッキングヒーター,カウンターキッチン,グリル,クローゼット,シューズボックス,トランクルーム,室内洗濯機置場,都市ガス,フローリング,エアコン,C.S,B.S端子,CATV,インターネット対応,光ファイバー,ダブルロックドア,オートロック,モニター付オートロック,モニター付インターホン,ディンプルキー,防犯カメラ,バルコニー,2面バルコニー,エレベーター,宅配BOX



物件種目	貸マンション
最寄駅	信濃町
間取タイプ	1LDK
賃貸条件	賃料 178,000円 礼金1ヶ月 敷金1ヶ月 保証金なし

物件所在地	東京都新宿区南元町 4-6-5		
交通	J R総武・中央緩行線 信濃町 徒歩6分		
建物	建物名	ブルソール信濃町(ブルソールシナノマチ) 502	
	構造・規模	RC 5階建 地下1階/5階部分	
	使用部分積	48.29㎡	
	間取内訳	LD11.2K2.2洋室6.7	
築年月	2009年08月	契約期間	-
管理費等	11,000円/月 共益費なし 雑費なし		
駐車場	有 43,200円/月		
現況	居住中	入居日	相談
設備	B・T別,オートバス,シャワー,追焚機能,浴室乾燥機,トイレ,温水洗浄便座,シャワー付洗面化粧台,洗面所独立,3口以上コンロ,IHクッキングヒーター,カウンターキッチン,グリル,クローゼット,シューズボックス,トランクルーム,室内洗濯機置場,都市ガス,フローリング,エアコン,C.S,B.S...		
保険等	要 2年20,000円		
備考	鍵交換代:32,400円 更新料:新賃料1ヶ月 賃貸保証:加入要 基本保証料:月額賃料等の50% / 月次保証料:月額賃料等の1.5% 利用駅1:J R総武・中央緩行線 四ツ谷 徒歩12分 利用駅2:都営大江戸線 国立競技場 徒歩11分		

この図面は物件情報の一部を抜粋して掲載しております。(現況優先)  
付帯条件や別途料金等が発生する場合がありますのでご確認ください。

at home

infosheet 物件番号 10829928012



TEL 03-6279-2032  
LINE ID 62792032  
新宿区西新宿7-12-3小島ビル3F



TEL 03-6205-5732  
LINE ID 62792032  
新宿区歌舞伎町1-8-3 良川ビル2F(あずま通り)



# 貸マンション

## 西新宿五丁目駅

ザ・パークハウス西新宿タワー60 1008

間取り  
ワンルーム

専有面積  
40.66㎡

築年月  
2017年08月

定期借家

### チェックポイント！

ペット相談 小型犬可 二人入居可 外観タイル張り 常時ゴミ出し可能 分譲タイプ オール電化 24時間換気システム 制震構造 B・T別 追焚機能 浴室乾燥機 タンクレストイレ 温水洗浄便座 洗面台 1H キッチンヒーター システムキッチン 食器洗浄乾燥機 ディスボーター 全居室収納 クローゼット シューズ1C 人感センサー付照明 室内洗濯機置場 フローリング 全居室フローリング ビルトインエアコン C S B S 端子光ファイバー タブルロックドア オートロック モニタ付オートロック モニタ付インターホン ディンプルキー 防犯カメラ 火災警報器 (報知機) ナルコエレベーター 2基以上 宅配BOX フロントサービス 共用パーティールーム 共用ガス



物件種目	貸マンション
最寄駅	西新宿五丁目
間取タイプ	ワンルーム
賃貸条件	賃料 205,000円
	礼金1ヶ月 敷金1ヶ月 保証金なし

物件所在地	東京都新宿区西新宿5丁目5-1		
交通	都営大江戸線 西新宿五丁目 徒歩8分		
建物	建物名	ザ・パークハウス西新宿タワー60 1008	
	構造・規模	RC 60階建 地下2階/10階部分	
	使用部分積	40.66㎡	
	間取内訳	洋 14.2	
築年月	2017年08月	契約期間	2年
管理費等	15,000円/月		
駐車場	空家		
現況	空家	入居日	相談
設備	B・T別 追焚機能 浴室乾燥機 タンクレストイレ 温水洗浄便座 洗面台 1H キッチンヒーター システムキッチン 食器洗浄乾燥機 ディスボーター 全居室収納 クローゼット シューズ1C 人感センサー付照明 室内洗濯機置場 フローリング 全居室フローリング ビルトインエアコン C S B S...		
保険等	要 2年20,000円		
備考	アクトコール: 16,200円 更新料: 新賃料1ヶ月 賃貸保証: 加入要 初回保証料 家賃等月額総額の50% 年更新14,000円 利用駅1: 東京メトロ丸ノ内線 西新宿 徒歩9分 利用駅2: 都営大江戸線 中野坂上 徒歩11分		

この図面は物件情報の一部を抜粋して掲載しております。(現況優先)  
付帯条件や別途料金等が発生する場合がありますのでご確認ください。

at home

infosheet 物件番号 69689318032



水商売のお部屋

TEL 03-6279-2032  
LINE ID 62792032  
新宿区西新宿7-12-3小島ビル3F



歌舞伎のお部屋

TEL 03-6205-5732  
LINE ID 62792032  
新宿区歌舞伎町1-8-3 良川ビル2F(あずま通り)







・ ・ 眺望,日当り良好 ・ SOHO使用可能 ・ 諸条件相談可能 ・ ・

## ◆3駅利用可能◆

JR 山手線 『新大久保』 徒歩12分      東京メトロ副都心線 『東新宿』 徒歩5分  
 都営大江戸線      徒歩8分  
 東京メトロ副都心線 『西早稲田』 徒歩5分

号 室	用途	面 積	賃 料	賃料 + 管理費	礼 金	敷 金	更新料	入居日
1001号室	住居	50.71㎡	210,000	220,000 円	1ヶ月	2ヶ月	1ヶ月	2019年 10月下旬
		ロフト面積	共益費					
		11.07㎡	10,000					

### 【物件概要】

所在地：東京都新宿区大久保二丁目2番12号  
 構造規模：鉄筋コンクリート造地下1階付11階建  
 竣工：2009年3月

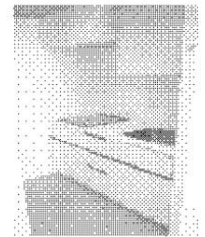
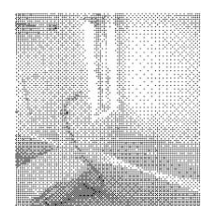
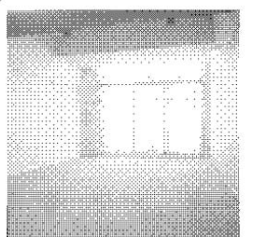
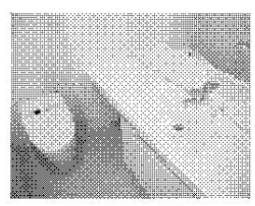
## ※都心の上質なプライベート空間

- 築年数：2009年3月
- 契約期間：2年（更新可）
- 保証会社加入
- 【機械式駐車場】
- 月額賃料：要確認
- 礼金1ヶ月敷金1ヶ月
- 保証会社加入
- (※サイズ/高さ：1,550mm・幅：1,950mm・奥行：5,300mm)
- (※募集状況はご確認ください)

- 【駐車場】
- 年間使用料：2,400円
- ※1住戸：1台のみ（2台以上、ご利用の場合はご相談ください）
- (※駐車場を使用する場合は、契約書様に駐車場使用ステッカーをお貼りしますので必ずお貼りください)
- 自転車の種類によっては駐車できない場合がございます



現地案内図



## ※充実したスペック！

- オートロック
- ダブルブレーキ
- TVモニター付
- 防犯カメラ
- オートバス
- BS
- CS
- 光ファイバー
- 宅配BOX
- エレベーター
- エデュコン
- 自衛警備システムK
- 浴室乾燥機
- シャワーヘッド

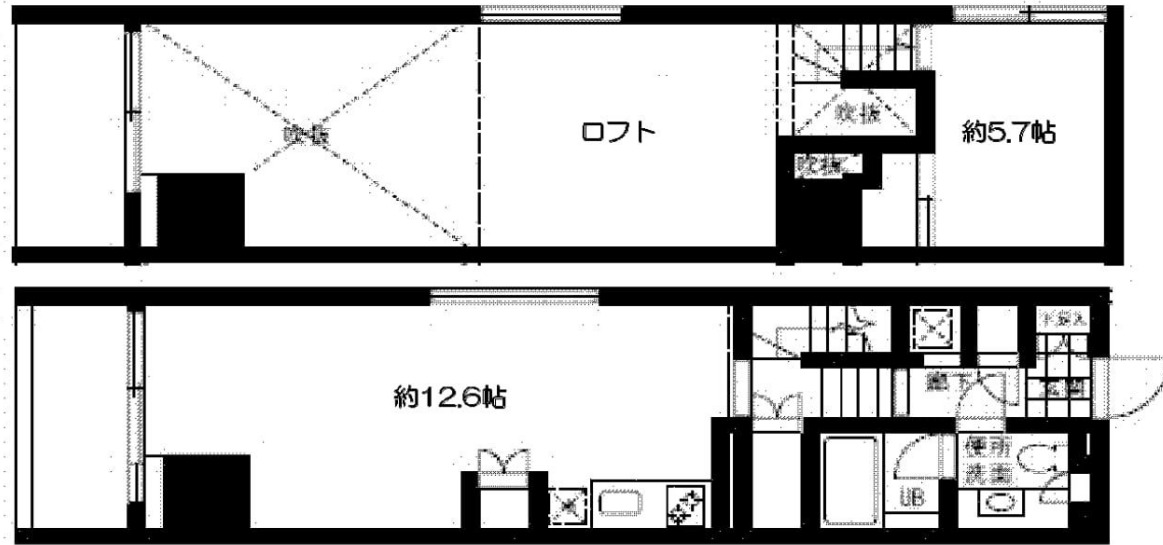
新宿本店  
**みずべや**  
 水商売のお部屋

TEL 03-6279-2032  
 LINE ID 62792032  
 新宿区西新宿7-12-3小島ビル3F

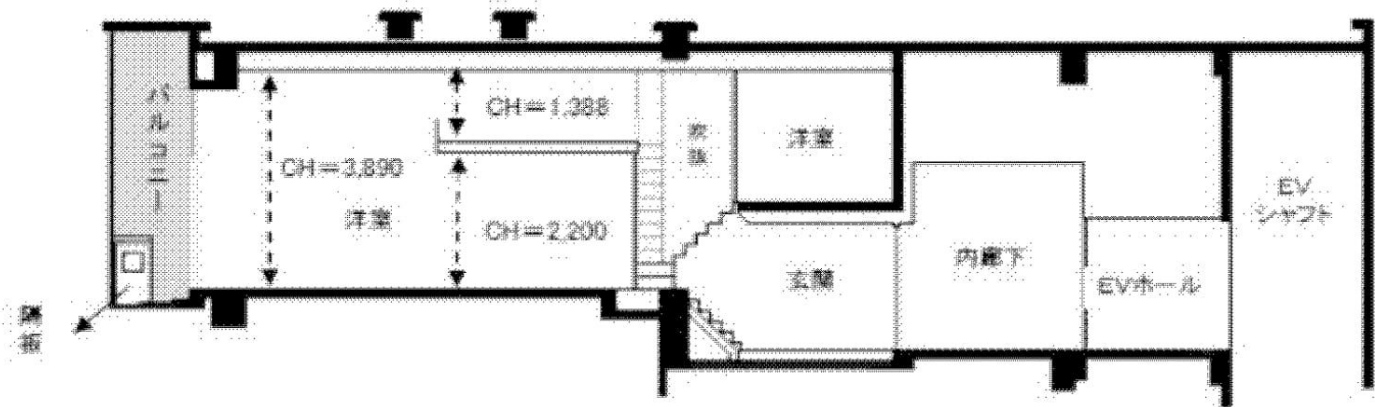
歌舞伎町  
**みずべや**  
 歌舞伎のお部屋

TEL 03-6205-5732  
 LINE ID 62792032  
 新宿区歌舞伎町1-8-3 良川ビル2F(あずま通り)





1001号室：50.71㎡ + ロフト11.07㎡



10階断面図

※図面と現況が異なる場合は現況優先とします。