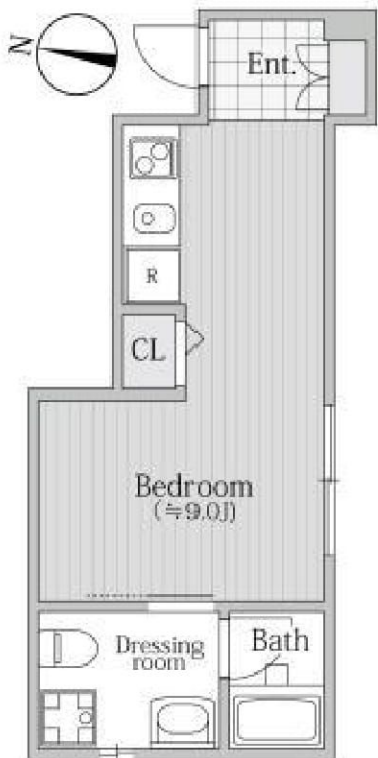


# アンバサダーパレス練馬桜台102

専有面積21.27㎡

桜台駅 徒歩4分

練馬駅 徒歩8分



KITCHEN



ROOM



ENTRANCE

ENTRANCE 吹抜



## <魅力的な立地>

- ・西武池袋線桜台駅徒歩4分
- ・西武池袋線、有楽町線、大江戸線練馬駅徒歩8分
- ・天然温泉久松湯(露天風呂有)まで徒歩3分
- ・桜台駅前に、西友、コープ、2つのスーパー有
- ・徒歩5分圏内に複数のコンビニ有
- ・桜台駅バス停から、高60(関東バス)にて、野方駅、JR高円寺駅まで快速アクセス

## <充実の設備>

- ・高速インターネット利用料無料
- ・オートロック有
- ・教養部防犯カメラ設置
- ・宅配ボックス有 (Amazonの受取に便利です！)
- ・浴室乾燥機有
- ・独立洗面化粧台有
- ・ウォシュレット機能付トイレ有
- ・モニター付インターホン有
- ・エアコン各部屋有
- ・全室フローリング仕様



※写真・写真と現況が異なる場合は、現況を優先します。

賃料 70,000円

共益費 9,000円

敷金 1ヶ月 / 礼金 1ヶ月

住所 練馬区桜台4-26-13

築年 平成30年2月完成

構造 木造3階建 全19戸

その他 保証会社要・火災保険加入要  
短期解約違約金有・敷金償却

## TEAM AMBASSADOR PALACE からのメッセージ

アンバサダーパレス練馬桜台は、住む方に幸せになって頂きたいという思いを込めて職人が丁寧に作った建物です。アンバサダーパレス練馬桜台にお住まいになる方それぞれの人生の大切な時間が、より素晴らしい輝いた時間となることを、オーナー、管理会社共々願っており、全力でサポートさせていただきます。アンバサダーパレスの最大のポイントはその立地です。桜台駅徒歩4分、練馬駅徒歩8分という距離が利便性と静かな住環境を両立させます。また、天然温泉久松湯(露天風呂有)が徒歩3分の場所であり、心身の日常の疲れを癒すには、これ以上の立地です。




**TEL 03-6279-2032**  
**LINE ID 62792032**  
 水商売のお部屋  
 新宿区西新宿7-12-3小島ビル3F


**TEL 03-6205-5732**  
**LINE ID 62792032**  
 歌舞伎のお部屋  
 新宿区歌舞伎町1-8-3 良川ビル2F(あずま通り)

# 貸マンション

## 上板橋駅

### A Z E S T 板橋

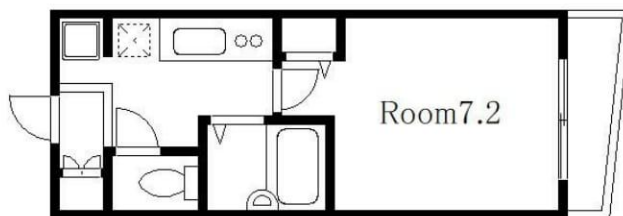
間取り  
1K

専有面積  
21.28㎡

築年月  
2010年02月

### チェックポイント！

バイク置場有、駐輪場有、ペット相談、高齢者相談、外観タイル張り、常時ゴミ出し可能、分譲タイプ、角部屋、24時間換気システム、B・T別、シャワー、浴室暖房、浴室乾燥機、トイレ、温水洗浄便座、洗面台、ガスコンロ可、2口コンロ、システムキッチン、収納スペース、クローゼット、シューズボックス、室内洗濯機置場、洗濯機置場、給湯、都市ガス、冷房、暖房、エアコン、インターネット対応、オートロック、モニタ付オートロック、モニタ付インターホン、火災警報器（報知機）、バルコニー、エレベーター、宅配BOX



物件種目	貸マンション
最寄駅	上板橋
間取タイプ	1K
賃貸条件	賃料 71,000円 礼金1ヶ月 敷金なし 保証金なし

物件所在地	東京都板橋区上板橋2丁目		
交通	東武東上線 上板橋 徒歩7分		
建物	建物名	A Z E S T 板橋	
	構造・規模	RC 4階建/1階部分	
	使用部分積	21.28㎡	
	間取内訳	洋室7.2	
築年月	2010年02月	契約期間	2年
管理費等	5,000円/月 共益費なし 雑費なし		
駐車場			
現況	居住中	入居日	2019年9月下旬予定
設備	B・T別、シャワー、浴室暖房、浴室乾燥機、トイレ、温水洗浄便座、洗面台、ガスコンロ可、2口コンロ、システムキッチン、収納スペース、クローゼット、シューズボックス、室内洗濯機置場、洗濯機置場、給湯、都市ガス、冷房、暖房、エアコン、インターネット対応、オートロック、モニタ付オートロック、モ...		
保険等	要 2年18,000円		
備考	更新料1ヶ月・更新手数料0.25ヶ月 保証会社必須・短期解約違約金有・解約2ヶ月前予告・バイク置き場3.600円・A D振替フリーレント相談 鍵交換代：27,000円 書類作成代：5,400円 くらしーど24：16,200円 更新料：新賃料1ヶ月 賃貸保証：加入要 ナップ賃貸保証：総賃料50% 年間保証料：12,000円 口座振替手数料：月額324円 クレジット決済：初期費用可 利用駅1：東武東上線 東武練馬 徒歩14分 利用駅2：東京メトロ副都心線 水川台 徒歩25分		

この図面は物件情報の一部を抜粋して掲載しております。（現況優先）  
付帯条件や別途料金等が発生する場合がありますのでご確認ください。

at home

infosheet 物件番号 10816301042



みずべや  
水商売のお部屋

TEL 03-6279-2032  
LINE ID 62792032  
新宿区西新宿7-12-3小島ビル3F



みずべや  
歌舞伎のお部屋

TEL 03-6205-5732  
LINE ID 62792032  
新宿区歌舞伎町1-8-3 良川ビル2F(あずま通り)



# 賃貸マンション

物件名 GENOVIA板橋本町駅前green veil  
804号室

賃料 **73,000円**

交通 都営三田線「板橋本町」駅 徒歩 2分



※図面が現状と異なる場合は現状を優先します



-  ペット飼育可(小型1匹迄)
-  オートロック
-  浴室乾燥機付き
-  宅配ボックス
-  ウォシュレット(BT別)
-  防犯カメラ
-  エアコン
-  外国籍相談可能
-  2口ガスシステムキッチン
-  二人入居相談可能

所在地	東京都板橋区本町 38-7	管理費等	管理費 13,000円	構造	鉄筋コンクリート造 地上階数 10階	必要書類 『個人契約』 契約者：住民票・顔写真付き身分証明書(アスタール)・家賃引落口座・銀行印 保証人：連帯保証人権約書・印鑑証明書・顔写真付き身分証明書(アスタール)  『法人契約』 契約者：会社謄本・印鑑証明書/入居者：住民票・顔写真付き身分証明書(アスタール) 保証人：印鑑証明書・顔写真付き身分証明書(アスタール) ※審査の内容によって収入の証明できる書類を提出して頂く場合があります。
所在階	3階	敷金/礼金	敷金： <b>0ヶ月</b> 礼金： <b>0ヶ月</b>	築年月	2013年8月	
専有面積	26.58㎡	その他費用	・保証会社利用可(費料等総額の40%~) ・家賃引落手数料(費料管理費合計額の1%) ・N-1クリーニング費用30,000円(税別) ・鍵交換費用20,000円(税別)【任意】 ・火災保険料20,000円(2年間) ※1年未満短期解約違約金有。費料+管理費合計額(法人の場合相談可) ※解約予告2ヶ月前(法人の場合相談可)	入居時期	予定 2019年10月下旬(10/6退去予定)	
バルコニー	3.19㎡			契約期間	普通借家契約 2年	
間取詳細	1K			駐車場	無	
向き	西			駐輪場	自転車：無料 18台 要問合せ	

0000000039



**みずべや**  
水商売のお部屋

TEL 03-6279-2032  
LINE ID 62792032  
新宿区西新宿7-12-3小島ビル3F



**みずべや**  
歌舞伎のお部屋

TEL 03-6205-5732  
LINE ID 62792032  
新宿区歌舞伎町1-8-3 良川ビル2F(あずま通り)



# ドルチェ東京氷川台

## 302号室

東京メトロ有楽町線・副都心線  
「氷川台」駅徒歩7分

### 物件概要

- ◆所在地 : 東京都練馬区羽沢3-32-9
- ◆構造 : 鉄筋コンクリート造 4階建
- ◆築年月 : 平成19年11月
- ◆専有面積 : 21.28㎡ ◆バルコニー面積 : 2.80㎡
- ◆間取り : 1K
- ◆用途 : 住居専用
- ◆総戸数 : 27戸

### 募集概要

- ◆敷金 : 1ヶ月 ◆礼金 : 1ヶ月
- ◆更新料 : 1.5ヶ月分
- ◆更新手数料: 21,600円(内消費税1,600円)
- ◆解約予告 : 2ヶ月前
- ◆入居日 : 相談

### その他条件

- ※ 事務手数料: 10,800円(内消費税800円)
- ※ 当社指定家財保険加入義務有(新規・更新): 15,400円~(2年間)
- ※ 鍵交換費用: 19,980円(内消費税1,480円)
- ※ 保証会社加入義務有(更新事務手数料10,000円/年)
- ※ 24時間安心サポート加入義務有(2年間)  
16,200円(内消費税1,200円)
- ※ ペットの飼育は不可

## 分譲賃貸マンション



- ◆TVモニター付インターホン
- ◆オートロック
- ◆宅配ロッカー
- ◆シャワートイレ
- ◆システムキッチン
- ◆クローゼット
- ◆エアコン
- ◆室内洗濯機置場
- ◆浴室換気乾燥機



賃料	共益費
74,000円	8,000円

※ 図面と現況が異なる場合は現況を優先と致します。



TEL 03-6279-2032  
LINE ID 62792032  
新宿区西新宿7-12-3小島ビル3F



TEL 03-6205-5732  
LINE ID 62792032  
新宿区歌舞伎町1-8-3 良川ビル2F(あずま通り)



# 貸マンション

## ときわ台駅

MAXIV常盤台 206

間取り  
1K

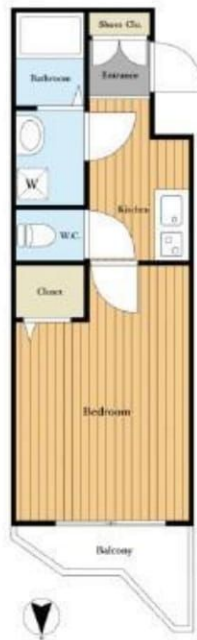
専有面積  
25.57㎡

築年月  
2016年10月



### チェックポイント！

主要採光面：北向き、ベット相談 小型犬可 猫可(敷金+1ヶ月(償却2ヶ月)),分譲タイプ,B・T別,シャワー,浴室乾燥機,温水洗浄便座,洗面所独立,ガスコンロ付,2口コンロ,システムキッチン,収納スペース,クローゼット,室内洗濯機置場,室内物干し,給湯,都市ガス,フローリング,エアコン,オートロック,モニタ付インターホン,ディンプルキー,バルコニー,エレベーター,宅配BOX



物件種目	貸マンション
最寄駅	ときわ台
間取タイプ	1K
賃料	75,000円
賃貸条件	礼金1ヶ月 敷金1ヶ月 保証金なし

物件所在地	東京都板橋区常盤台3丁目12-5		
交通	東武東上線 ときわ台 徒歩9分		
建物	建物名	MAXIV常盤台 206	
	構造・規模	RC 4階建/2階部分	
	使用部分積	25.57㎡	
間取内訳			
築年月	2016年10月	契約期間	2年
管理費等	10,000円/月		
駐車場			
現況	空家	入居日	相談
設備	B・T別シャワー,浴室乾燥機,温水洗浄便座,洗面所独立,ガスコンロ付,2口コンロ,システムキッチン,収納スペース,クローゼット,室内洗濯機置場,室内物干し,給湯,都市ガス,フローリング,エアコン,オートロック,モニタ付インターホン,ディンプルキー,バルコニー,エレベーター,宅配BOX		
保険等	要 2年20,000円		
備考	更新料新賃料1ヶ月+5,500円 賃貸保証:加入要50%・80% 鍵交換代等:有 32,400円~ 利用駅1:東武東上線 上板橋 徒歩12分 利用駅2:東武東上線 中板橋 徒歩18分		

この図面は物件情報の一部を抜粋して掲載しております。(現況優先)  
付帯条件や別途料金等が発生する場合がありますのでご確認ください。

at home

infosheet 物件番号 69690046099

**みずべや**  
 水商売のお部屋  
 TEL 03-6279-2032  
 LINE ID 62792032  
 新宿区西新宿7-12-3小島ビル3F

**みずべや**  
 歌舞伎のお部屋  
 TEL 03-6205-5732  
 LINE ID 62792032  
 新宿区歌舞伎町1-8-3 良川ビル2F(あずま通り)

# 新築貸マンション

## 東武練馬駅

N-stage Nerimakitamachi 212

間取り  
1K

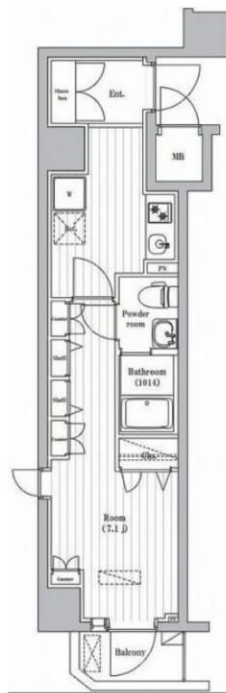
専有面積  
26.67㎡

築年月  
2019年08月

新築

### チェックポイント！

バイク置場有,主要採光面：南西向き,二人入居可,デザイナーズ,外観タイル張り, B・T別,シャワー,浴室乾燥機,トイレ,温水洗浄便座,ガスコンロ付,2口コンロ,システムキッチン,室内洗濯機置場,給湯,都市ガス,エアコン,オートロック,モニタ付インターホン,エレベーター,宅配BOX



物件種目	新築貸マンション
最寄駅	東武練馬
間取タイプ	1K
賃貸条件	賃料 76,000円 礼金なし 敷金1ヶ月 保証金なし

物件所在地	東京都練馬区北町1丁目 32-9		
交通	東武東上線 東武練馬 徒歩4分		
建物	建物名	N-stage Nerimakitamachi 212	
	構造・規模	RC 7階建 地下7階/2階部分	
	使用部分積	26.67㎡	
	間取内訳		
築年月	2019年08月	契約期間	2年
管理費等	なし 共益費8,000円/月 雑費なし		
駐車場			
現況	空家	入居日	即時
設備	B・T別,シャワー,浴室乾燥機,トイレ,温水洗浄便座,ガスコンロ付,2口コンロ,システムキッチン,室内洗濯機置場,給湯,都市ガス,エアコン,オートロック,モニタ付インターホン,エレベーター,宅配BOX		
保険等	要 2年23,000円		
備考	■更新料/新賃料の1.0ヶ月 ■保証会社/リース30% ■火災保険/23000円 更新料:新賃料1ヶ月 賃貸保証:利用可 総賃料の30%~ 利用駅1:東京メトロ有楽町線 平和台 徒歩9分 利用駅2:東武東上線 上板橋 徒歩15分		

この図面は物件情報の一部を抜粋して掲載しております。(現況優先)  
付帯条件や別途料金等が発生する場合がありますのでご確認ください。

at home

infosheet 物件番号 10898958042



新宿本店  
みずべや  
水高亮のお部屋

TEL 03-6279-2032  
LINE ID 62792032  
新宿区西新宿7-12-3小島ビル3F



歌舞伎町  
みずべや  
歌舞伎のお部屋

TEL 03-6205-5732  
LINE ID 62792032  
新宿区歌舞伎町1-8-3 良川ビル2F(あずま通り)



# 新築貸マンション

## 練馬高野台駅

GENOVIA練馬高野台skyrun 614

間取り  
1K

専有面積  
25.70㎡

築年月  
2019年02月



新築

### チェックポイント！

ペット相談、保証人不要、ルームシェア可、二人入居可、B・T別、シャワー、浴室乾燥機、トイレ、温水洗浄便座、洗面所、洗面台、洗面所独立、ガスコンロ可、2口コンロ、システムキッチン、収納スペース、クローゼット、シューズボックス、室内洗濯機置場、洗濯機置場、都市ガス、フローリング、エアコン、C S、B S端子、インターネット対応、光ファイバー、オートロック、モニタ付オートロック、モニタ付インターホン、ディンプルキー、バルコニー、エレベーター、宅配BOX



物件種目	新築貸マンション
最寄駅	練馬高野台
間取タイプ	1K
賃貸条件	賃料 80,000円 礼金なし 敷金1ヶ月 保証金なし

物件所在地	東京都練馬区南田中2丁目10		
交通	西武池袋・豊島線 練馬高野台 徒歩11分		
建物	建物名	GENOVIA練馬高野台skyrun 614	
	構造・規模	RC 6階建/6階部分	
	使用部分積	25.70㎡	
	間取内訳		
築年月	2019年02月	契約期間	2年
管理費等	14,000円/月 共益費なし 雑費なし		
駐車場			
現況	空家	入居日	相談
設備	B・T別、シャワー、浴室乾燥機、トイレ、温水洗浄便座、洗面所、洗面台、洗面所独立、ガスコンロ可、2口コンロ、システムキッチン、収納スペース、クローゼット、シューズボックス、室内洗濯機置場、洗濯機置場、都市ガス、フローリング、エアコン、C S、B S端子、インターネット対応、光ファイバー、...		
保険等	要 2年20,000円		
備考	多くの方からご好評頂いているGENOVIA練馬 新居入居のご相談はお早目にしていただくと嬉しいです。新生活を数人で始めたいならルームシェアできるお住 更新料：旧賃料1ヶ月 賃貸保証：加入要 ルームバンクインシェア：【初回】総賃料の60%、【更新】10000円(税別) / 年 クレジット決済：初期費用可 利用駅1：西武新宿線 井荻 徒歩16分 利用駅2：西武池袋・豊島線 富士見台 徒歩18分		

この図面は物件情報の一部を抜粋して掲載しております。(現況優先)  
付帯条件や別途料金等が発生する場合がありますのでご確認ください。

at home

infosheet 物件番号 10425503040



**みずべや**  
水商売のお部屋

TEL 03-6279-2032  
LINE ID 62792032  
新宿区西新宿7-12-3小島ビル3F



**みずべや**  
歌舞伎のお部屋

TEL 03-6205-5732  
LINE ID 62792032  
新宿区歌舞伎町1-8-3 良川ビル2F(あずま通り)



# クレイシア板橋モデルノ

号室	賃料
1103	84,500円

★3駅3路線利用可能★



写真はイメージです。  
フローリングカラー：ダークブラウン

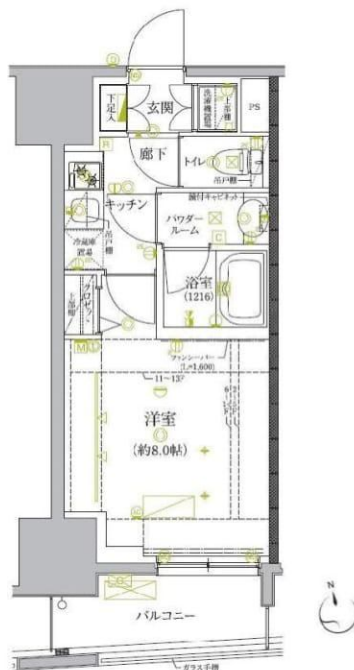
保証会社加入必須

- I、新日本信用保証
- ①初回賃料総額40% (年額1万円)
  - ②初回賃料総額80% (年額無)
  - ③学生プラン初回3万円4年間年額無 (5年目～年額1万円)※要学生証コピー
- 口座振替手数料 200円(税別) /月
- II、クレディセゾン
- ①初回賃料総額40% (年額1万円更新)  
※賃料(管理費込)が15万円以上年額1.4万円
  - ②学生プラン初回1.5万円年額1万円※要学生証コピー

◆契約時必要書類◆

- ご契約者様
- ・顔写真付身分証明書(1stコピー)
  - ・健康保険証(1stコピー)
  - ・住民票※マイナンバー非掲載
- ご入居者様
- ・顔写真付身分証明書(1stコピー)

築浅分譲賃貸マンション  
インターネット(Wi-Fi)無料!  
ペット飼育可 保証金二ヶ月(退去時償却)



図面が現状と異なる場合は現状優先とします。  
※更新料：新賃料の1ヶ月分

管理費	10,000円		
敷金	0ヶ月	礼金	1ヶ月
所在地	東京都板橋区 板橋4丁目13-1		
交通	JR埼京線 板橋 徒歩8分 都営三田線 新板橋 徒歩6分 東武東上線 下板橋 徒歩6分		
構造	鉄筋コンクリート(RC造) 14階建		
専有面積	26.0㎡	開口部方位	南
総戸数	52戸	間取り	1K
施工	2018/02	契約期間	2年
駐車場	バイク置き場空有5000円 月額, 駐輪場空有無料		
入居日	10月上旬 09/04退去(内装中)		
設備等	都市ガス, 公共下水, モニタ付オートロック, 防犯カメラ, 宅配BOX, シリンダーキー(ディンプル), ダブルロックキー, 24時間緊急通報システム, エレベーター, バルコニー, ゴミ置場, 人感照明センサー, B・T別, 独立洗面台, 浴室乾燥機, 温水洗浄便座, 暖房便座, 洗濯機置き場室内, システムキッチン, ガスコンロ, コンロ2口, グリル, エアコン, 2階以上の物件, CSアンテナ, BSアンテナ, 収納, 下駄箱, ネット無料, マルチメディアコンセント, ペット相談, フローリング		
備考	※1年以内の解約の場合、短期解約違約金 賃料(管理費込)1ヶ月分 ※更新事務手数料: 新賃料の0.5ヶ月分 ※退去時ルームクリーニング代 44,000円(税抜) 室内除菌消臭代: 5,000円(税抜) 鍵交換料: 28,000円(税抜) 保険料: 20,000円/2年 解約予告: 1ヶ月前		

物件コード 35353\_1103



**みずべや**  
水商売のお部屋

TEL 03-6279-2032  
LINE ID 62792032  
新宿区西新宿7-12-3小島ビル3F



**みずべや**  
歌舞伎のお部屋

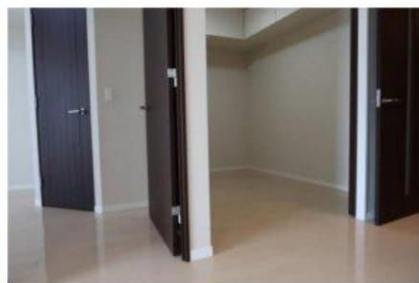
TEL 03-6205-5732  
LINE ID 62792032  
新宿区歌舞伎町1-8-3良川ビル2F(あずま通り)





# アウルタワー

- ♪タワー型分譲マンション 37階2LDK!
- ♪東池袋駅徒歩2分(地下プロムナード直結)
- ♪商業施設至近で便利な立地です♪
- ♪充実設備と安心のセキュリティ!



交通				
東京都豊島区東池袋4丁目 21-1				
有楽町線	東池袋駅	徒歩2分		
山手線	池袋駅	徒歩11分		
建物概要				
● 構造: 鉄筋コンクリート・52階建	● 所在階: 37階			
● 完成: 2011年1月	● 駐輪場: 有(月額200円~)			
契約条件				
● 契約期間: 2年	● 契約形態: 定期借家(再契約可)			
● 入居時期: 相談	● 解約予告: 書面にて1カ月前通知			
● 鍵交換代: 27,000円	● 家財保険: 貸主負担			
契約条件				
号室	間取り	専有面積	賃料	管理費
3707	2LDK	51.03㎡	¥250,000	¥15,000
敷金		2ヵ月	礼金	1ヵ月
設備・条件				
バルコニー、フローリング、エアコン、洗濯乾燥機、TVインターホン、UHF、エコジョーズ、都市ガス、システムキッチン、カウンター、3ロガスコンロ(グリル付)、ディスポージャー、バストイレ別、オートバス、浴室乾燥機、追い焚き、温水洗浄便座、洗面所独立、床暖房、ウォークインクローゼット、シューズボックス、エレベータ、ゲストルーム、キッズルーム、アスレチックR、シアタールーム、宅配ボックス、敷地内ごみ置き場、オートロック、フロントサービス、駐輪場、バイク置場、敷地内駐車場(月額30,000円(税別))				
その他				
■再契約型定期借家契約(再契約料:新賃料の1ヶ月) ■24時間サポートダイヤル(ライフサポート24:月額1,080円) ■短期解約違約金あり(1年未満解約 違約金1ヶ月(賃料+管理費))				
【保証会社】(大手法人様による法人契約除く) ・オセロフィナンシャルサービス株式会社 (初回保証料:月額総賃料の50%/継続保証料:1年毎に1万円) ・株式会社グローバルトラストネットワーク (初回保証料:月額総賃料の65%+2,000円/+敷金1ヵ月/継続保証料:月額費用1,000円)				
※ 図面と現況が異なる場合は現況優先となります				



**みずべや**  
水商売のお部屋

TEL 03-6279-2032  
LINE ID 62792032  
新宿区西新宿7-12-3小島ビル3F



**みずべや**  
歌舞伎のお部屋

TEL 03-6205-5732  
LINE ID 62792032  
新宿区歌舞伎町1-8-3 良川ビル2F(あずま通り)