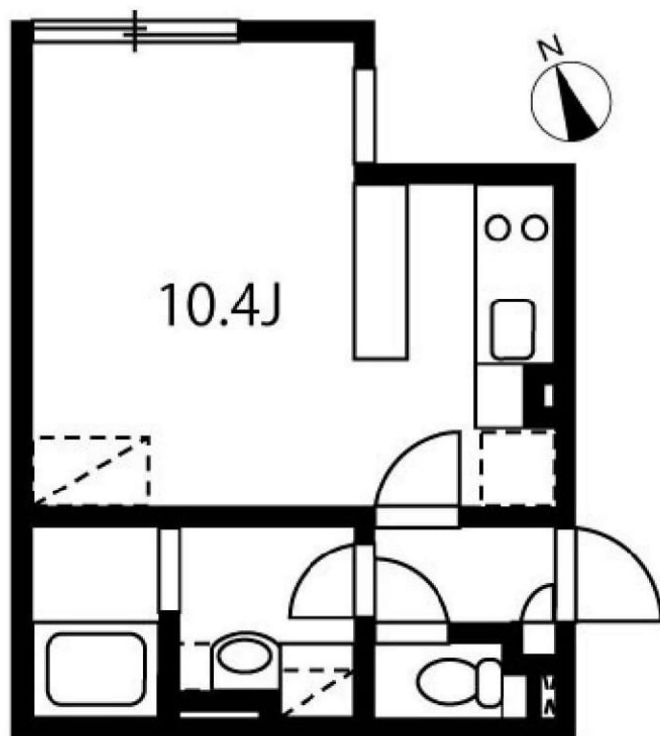
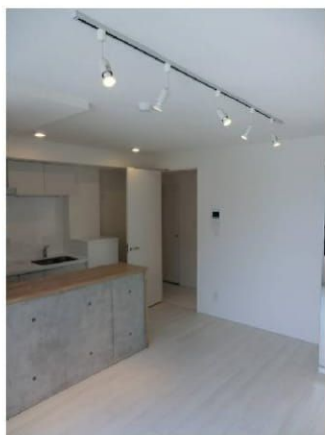


アレー口高円寺 201

総武線「高円寺」駅 徒歩 7分 総武線中野駅 徒歩 12分



賃料	109,000円		
共益費	8,000円	間取り	1K
敷金	1ヶ月	礼金	1ヶ月
建物名	アレー口高円寺		
物件種別	賃貸マンション	号室	201
所在地	東京都杉並区高円寺南5丁目33-18		
交通	総武線高円寺駅 徒歩7分		
	総武線中野駅 徒歩12分		
間取詳細	洋室8.8帖2階, K2帖2階		
構造・規模	鉄筋コンクリート4階建/2階部分		
専有面積	壁芯25.57㎡	向き	北
築年月	2018年9月	契約期間	2年
入居時期	即時		
更新料	1ヶ月		
保証会社	【ルームID】月額総賃料の50%/月次保証料、月額総賃料の1.5%【オリコフォレントインシュア】→月額総賃料の50%~/年間保証料10,000円~/※引落とし手数料300円(税別) 掛かる場合あり※弊社仲介サイトにて【個人or法人】【各保証会社書式】申込書ダウンロードお願いします		
保険	有 住宅総合保険21,000円 2年		
鍵交換費用	37,800円		
その他	プレミアムデスク2年間(24時間緊急サポート) 12,000円(税別) ルームクリーニング費用 退去時借主負担 解約予告2ヶ月前 短期違約金有(1年以内の解約は賃料の1ヶ月分) PET飼育時 敷金1ヶ月プラス		

※図面と現況が異なる場合は、現況優先となります。情報掲載日 2019/9/1





みずいべや
水商売のお部屋

TEL 03-6279-2032
LINE ID 62792032
新宿区西新宿7-12-3小島ビル3F



みずいべや
歌舞伎のお部屋

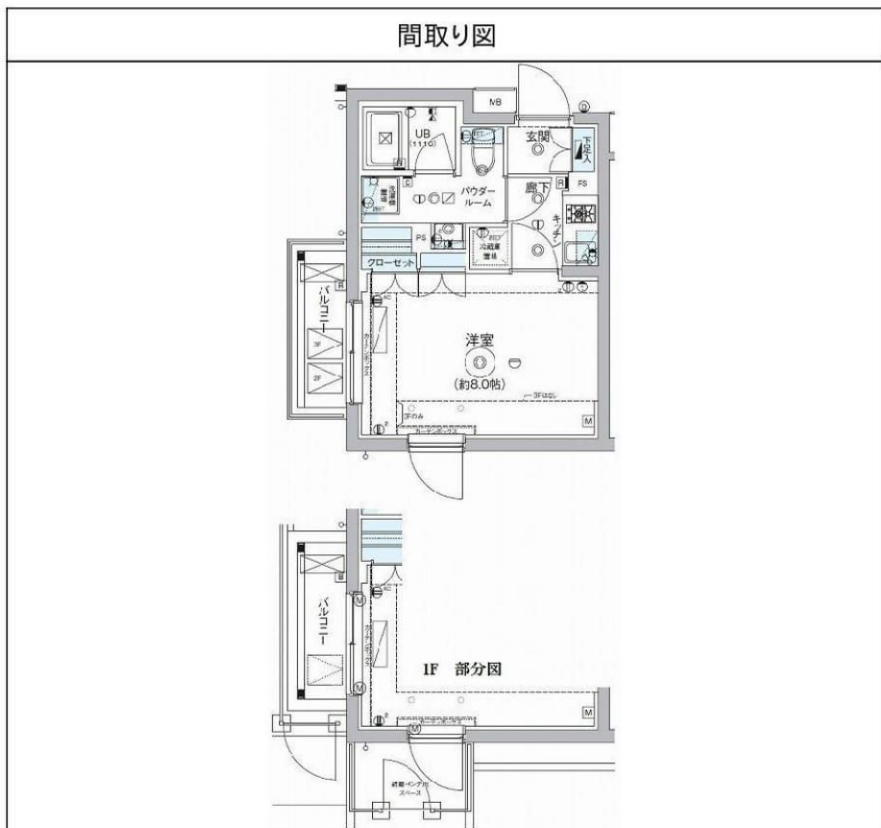
TEL 03-6205-5732
LINE ID 62792032
新宿区歌舞伎町1-8-3 良川ビル2F(あずま通り)

セゾリ奥沢 302

間取り	賃料	管理費等
1K	112,000円	12,000円

【インターネット無料※イーブロード】新築高級賃貸マンション

【インターネット無料※イーブロード】新築高級賃貸マンション



敷金/保証金	0円	礼金/権利金	0円
敷引/償却金	0円	更新料	1.5ヶ月 (新賃料)
その他費用			
物件種別	マンション		
物件所在地	東京都世田谷区奥沢8丁目37-4		
交通	東急大井町線 九品仏駅 徒歩4分 東急大井町線 尾山台駅 徒歩7分 東急東横線 自由が丘駅 徒歩15分		
間取り詳細			
構造	鉄筋コンクリート 3階 / 4階建		
面積	25.78㎡	向き	東
築年月	2019年9月	契約期間	普通借家契約 2年
駐車場		入居時期	2019年9月21日
設備	BS, CS, ネット使用料不要, インターホン, エアコン, システムキッチン, ガスコンロ, ガスコンロ設置済, 2口コンロ, ガスキッチン, ガス給湯, 室内洗濯機置場, クローゼット, シューズボックス, 押入, バス・トイレ別, 浴室乾燥, TV付浴室, ユニットバス, バス有, トイレ有, シャワー, モニタ付オートロック, デザイナーズ, 外壁タイル張り, エレベーター, 宅配BOX		
入居諸条件	二人入居不可		
損害保険	要 22,000円 (2年)		
保証会社	可 総賃料の~40%		
備考	■更新料/新賃料の1.5ヶ月 ■保証会社/ルームバンク緊連40%、連保30% ■火災保険23000円※物件名称変更の可能性があり、変更通知は借主で行うものとし、変更費用等も借主負担とする。		



新築本店

みずべや

水商売のお部屋

TEL 03-6279-2032
LINE ID 62792032
新宿区西新宿7-12-3小島ビル3F



歌舞伎町あずま通り

みずべや

歌舞伎のお部屋

TEL 03-6205-5732
LINE ID 62792032
新宿区歌舞伎町1-8-3 良川ビル2F(あずま通り)



貸マンション

代々木上原駅

パティナーV代々木上原 203

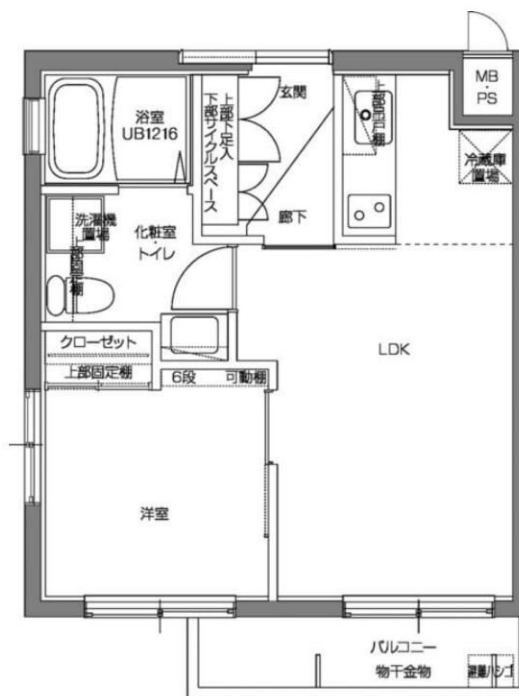
間取り
1LDK

専有面積
33.50㎡

築年月
2017年03月

チェックポイント！

バイク置場有、主要採光面：南向き、ペット相談、二人入居可、デザイナーズ、外観タイル張り、B・T別、シャワー、浴室乾燥機、トイレ、温水洗浄便座、ガスコンロ付、2口コンロ、システムキッチン、シューズボックス、人感センサー付照明、室内洗濯機置場、給湯、都市ガス、フローリング、エアコン、C S、B S端子、インターネット使用料無料、モニタ付オートロック、モニタ付インターホン、エレベーター、宅配BOX



物件種目	貸マンション
最寄駅	代々木上原
間取タイプ	1LDK
賃貸条件	賃料 163,000円 礼金1ヶ月 敷金1ヶ月 保証金なし

物件所在地	東京都渋谷区上原3丁目 21-17		
交通	東京メトロ千代田線 代々木上原 徒歩6分		
建物	建物名	パティナーV代々木上原 203	
	構造・規模	RC 4階建/2階部分	
	使用部分積	33.50㎡	
	間取内訳	LDK 9.7	
築年月	2017年03月	契約期間	2年
管理費等	なし 共益費15,000円/月 雑費なし		
駐車場			
現況	空家	入居日	即時
設備	B・T別、シャワー、浴室乾燥機、トイレ、温水洗浄便座、ガスコンロ付、2口コンロ、システムキッチン、シューズボックス、人感センサー付照明、室内洗濯機置場、給湯、都市ガス、フローリング、エアコン、C S、B S端子、インターネット使用料無料、モニタ付オートロック、モニタ付インターホン、エレベ...		
保険等	要 2年23,000円		
備考	■入居中サポート21060円 ■抗菌代16200円 ■事務手数料10800円 ■保証会社必須~50% ■火災保険23000円 ■鍵交換代 保証金償却：解約時1ヶ月 更新料：新賃料1.5ヶ月 賃貸保証：利用可 総賃料の~50% 利用駅1：小田急小田原線 東北沢 徒歩6分 利用駅2：京王井の頭線 駒場東大前 徒歩10分		



TEL 03-6279-2032
LINE ID 62792032
水商売のお部屋
新宿区西新宿7-12-3小島ビル3F



TEL 03-6205-5732
LINE ID 62792032
歌舞伎のお部屋
新宿区歌舞伎町1-8-3 良川ビル2F(あずま通り)



貸マンション

広尾駅

リーガランド恵比寿 403

間取り
2LDK

専有面積
49.80㎡

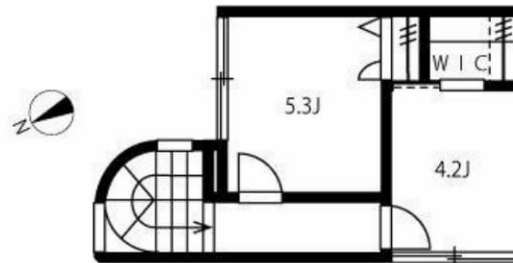
築年月
2018年05月



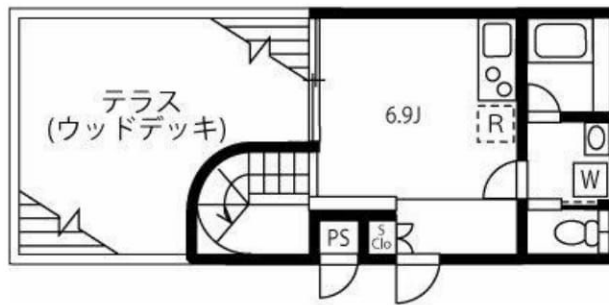
チェックポイント！

フリーレント：1ヶ月、主要採光面：北向き、ペット相談、保証人不要、二人入居可、常時ゴミ出し可能、角部屋、最上階、B・T別、シャワー、追焚機能、浴室乾燥機、トイレ、温水洗浄便座、洗面所、洗面所独立、ガスコンロ可、2口コンロ、システムキッチン、収納スペース、クローゼット、ウォークインクローゼット、シューズボックス、室内洗濯機置場、洗濯機置場、給湯、都市ガス、フローリング、都市ガス給湯、エアコン、インターネット対応、インターネット使用料無料、オートロック、宅配BOX

5F (メゾネット)



4F



物件種目	貸マンション
最寄駅	広尾
間取タイプ	2LDK
賃貸条件	賃料 299,000円 礼金1ヶ月 敷金1ヶ月 保証金なし

物件所在地	東京都渋谷区恵比寿2丁目17-22		
交通	東京メトロ日比谷線 広尾 徒歩9分		
建物	建物名	リーガランド恵比寿 403	
	構造・規模	RC 5階建/メゾネット 4階~5階部分	
	使用部分積	49.80㎡	
	間取内訳	LDK 6.9、洋5.3、4.2	
築年月	2018年05月	契約期間	2年
管理費等	11,000円/月 共益費なし 雑費なし		
駐車場	なし		
現況	居住中	入居日	相談
設備	B・T別、シャワー、追焚機能、浴室乾燥機、トイレ、温水洗浄便座、洗面所、洗面所独立、ガスコンロ可、2口コンロ、システムキッチン、収納スペース、クローゼット、ウォークインクローゼット、シューズボックス、室内洗濯機置場、洗濯機置場、給湯、都市ガス、フローリング、都市ガス給湯、エアコン、イン...		
保険等	要 2年21,000円		
備考	ネット無料！最上階角部屋！メゾネットタイププレミアムデスク2年間（24時間緊急サポート）12,000円（税別）ルームクリーニング費用 退去時借主負担 更新料：新賃料1ヶ月 賃貸保証：加入要【ルームID】月額総賃料の50% / 月次保証料、月額総賃料の1.5%【アーク賃貸保証】月額総賃料の40% 鍵交換代等：有 16,200円～ 利用駅1：JR山手線 恵比寿 徒歩9分 利用駅2：東京メトロ南北線 白金台 徒歩20分		



TEL 03-6279-2032
LINE ID 62792032
新宿区西新宿7-12-3小島ビル3F



TEL 03-6205-5732
LINE ID 62792032
新宿区歌舞伎町1-8-3 良川ビル2F(あずま通り)



新築貸マンション

恵比寿駅

プライベートプレイス広尾

間取り
2DK

専有面積
57.44㎡

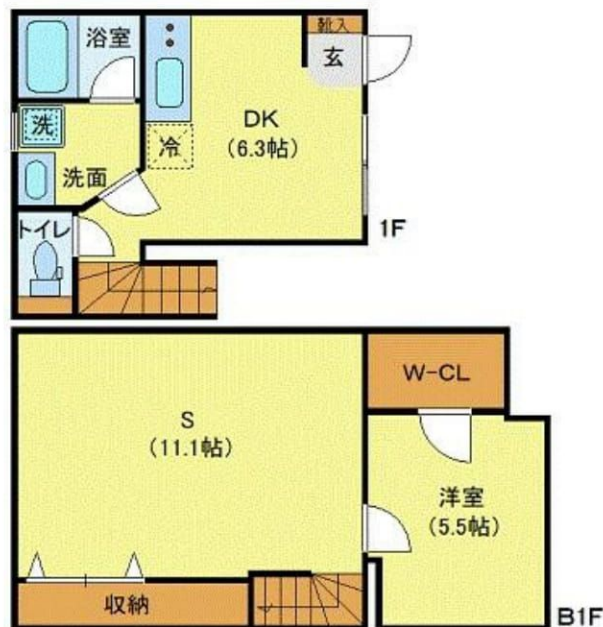
築年月
2019年01月

新築

定期借家

チェックポイント！

主要採光面：東向き、外観タイル張り、分譲タイプ、24時間換気システム、B・T別、シャワー、浴室乾燥機、トイレ、温水洗浄便座、洗面台、洗面所独立、ガスコンロ付、2口コンロ、システムキッチン、収納スペース、全居室収納、クローゼット、ウォークインクローゼット、シューズボックス、ベッド、冷蔵庫、照明器具、家具付き、家電付、室内洗濯機置場、洗濯機置場、給湯、都市ガス、全居室フローリング、冷房、暖房、エアコン、インターネット対応、光ファイバー、オートロック、モニタ付オートロック、モニタ付インターホン、防犯カメラ、宅配BOX



新築貸マンション

恵比寿

2DK

賃料 299,000円

礼金1ヶ月 敷金なし 保証金なし

物件所在地	東京都渋谷区広尾1丁目		
交通	J R山手線 恵比寿 徒歩6分		
建物	建物名	プライベートプレイス広尾	
	構造・規模	RC 3階建/1階部分	
	使用部分積	57.44㎡	
	間取内訳		
築年月	2019年01月	契約期間	2年
管理費等	10,500円/月 共益費なし 雑費なし		
駐車場			
現況	入居日	相談	
設備	B・T別、シャワー、浴室乾燥機、トイレ、温水洗浄便座、洗面台、洗面所独立、ガスコンロ付、2口コンロ、システムキッチン、収納スペース、全居室収納、クローゼット、ウォークインクローゼット、シューズボックス、ベッド、冷蔵庫、照明器具、家具付き、家電付、室内洗濯機置場、洗濯機置場、給湯、都市ガ...		
保険等	要 20,000円		
備考	クリーンコート：54,000円 鍵交換費用：21,600円 事務手数料：10,800円 更新料：新賃料1ヶ月 賃貸保証：加入要 マックスシステムサポート 初回：月額総額100% 利用駅 1：湘南新宿ライン（前橋～小田原）恵比寿 徒歩6分 利用駅 2：東京メトロ日比谷線 広尾 徒歩13分		



TEL 03-6279-2032
LINE ID 62792032
新宿区西新宿7-12-3小島ビル3F



TEL 03-6205-5732
LINE ID 62792032
新宿区歌舞伎町1-8-3 良川ビル2F(あずま通り)