

For rent

1K

京浜東北線

大森駅

徒歩7分

賃料 79,000円

共益費 5,000円

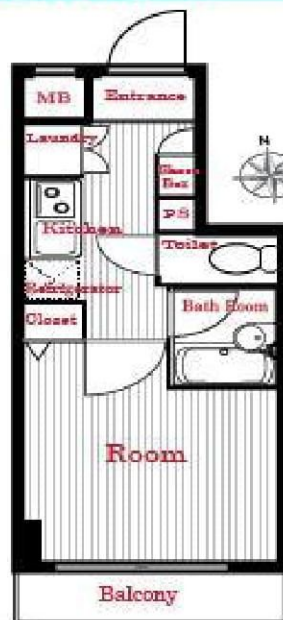
敷金1ヶ月・礼金1ヶ月

※ 9月上旬退室予定。申込は内見後に弊社書式の申込書にてお願い致します。

👉 交通至便！ 品川まで直通6分

👉 一人暮らしでも安心 充実したプライベート設備

JR京浜東北線「大森」駅から「品川」へ6分、「東京」へ16分、「横浜」へ21分。
一人暮らしでも安心・安全な設備としてTVモニター付オートロックや宅配ボックスが完備。物件から徒歩3分にはコンビニもあり便利です。また、大森駅東口には複合ビルの1階には24時間営業の「西友大森店」があり毎日のお買い物にも便利です。そのビルの5階には映画館「キネカ大森」があったり、少し足を伸ばしていただくと「しながわ水族館」や「平和島公園」など娯楽施設も充実しております。



物件外観



キッチン

※前回内装時撮影



浴室



居室

物件名	グラントウールス大森プレミオ	面積	専有面積 19.68㎡ バルコニー 2.61㎡	インターネット	KDDI	オートロック	有	事務所利用	不可
住所	東京都品川区南大井6-1-12	交通	JR京浜東北線「大森」駅 徒歩7分 京浜急行本線「大森海岸」駅 徒歩12分	給湯・ガス	都市ガス	駐車場	無	複数入居	不可
構造	RC造 地上5階建 403号室	築年月	平成19年10月	ケーブルTV	南東京ケーブルテレビ	駐輪場 (自転車)	平置き 4800円/月 その他 3600円/月	エレベーター	有
間取り	1K	物件管理会社		ペット	飼育可能(条件付き)	駐輪場 (バイク)	不可	洗濯機置場	有
								ゴミ置き場	有

【注意事項】

- 1、駐車場・駐輪場・ペット飼育等の詳細につきましては直接上記の管理会社様へお問い合わせください。
- 2、1年未満の短期解約には違約金が発生いたします。
- 3、退室時の内装代(設備を除く)は、紛争防止条約の特約を用い原則賃借人負担となります。
- 4、損保につきましては、特約で借家人賠償責任保険・個人賠償責任保険を各1,000万円以上 満たす保険にご加入頂きます。(仲介業者様が提携されている保険会社様で可)
- 5、お申込みは順番ではなく、オーナー様による属性判断となります。(状況により同時審査の可能性有)
- 6、保証会社様ではなく、原則 連帯保証人様が必須となります。(同姓のご親族の方にて。他応相談)
- 7、図面と現況に相違がある場合は現況を優先とします。
- 8、別途契約事務手数料として3,000円(税抜)が発生致します。

共有設備

エレベーター

室内設備

ガスコンロ

フローリング

エアコン

宅配ボックス TVモニター付オートロック

システムキッチン

室内洗濯機置場

温水洗浄便座



みずべや
水商売のお部屋

TEL 03-6279-2032
LINE ID 62792032
新宿区西新宿7-12-3小島ビル3F



みずべや
歌舞伎のお部屋

TEL 03-6205-5732
LINE ID 62792032
新宿区歌舞伎町1-8-3 良川ビル2F(あずま通り)



～分譲賃貸マンション～

ガラ・シティ五反田

606号室

☆角部屋☆

インターネット接続可能

※別途契約が必要になります



駐輪場

※要空き確認

※金額等詳細は建管管理会社へお問合せ下さい



- バス・トイレ別
- モニター付オートロック
- 宅配BOX
- エレベーター
- エアコン
- 室内洗濯
- クローゼット
- システムキッチン (2口ガス・グリル付)
- 浴室換気乾燥機

禁煙ルーム

通常損耗は貸主負担です。

通常の汚れ・損耗は借りている人には修繕義務はありません。

山手線

五反田駅徒歩8分

都営浅草線五反田駅徒歩8分

東急池上線大崎広小路駅徒歩6分

賃料 82,000 円

管理費 8,000 円

敷金 1ヶ月 礼金 1ヶ月

現況 10月1日退去予定

物件概要

所在地: 東京都品川区西五反田7丁目1-10
 構造: SRC地上13階建
 総戸数: 70戸
 築年数: 2004年10月
 間取り: 1K
 広さ: 21.14㎡

必要書類等

身分証明書 (要申込時コピー)
 入居者住民票 (マイナンバー非記載) 1通
 収入証明
 家賃口座引落 (手数料は契約者負担となります)
 キャッシュカード及び暗証番号 (鍵受領時)
 設備緊急受付システム料 2年間 7,560円
 住宅総合保険 2年間 20,000円
 解約時敷金償却 1ヶ月 (法人契約に限り相談可)
 鍵交換代 12960円
 ※ディンプルキー希望の際は21,600円
 契約期間: 2年
 更新料: 新賃料の1ヶ月分

当社指定の保証会社をご利用頂くことが契約条件となります。

※図面と現況が異なる場合は現況を優先いたします。



新着本店
みずいべや
 水商売のお部屋

TEL 03-6279-2032
 LINE ID 62792032
 新宿区西新宿7-12-3小島ビル3F



歌舞伎町
みずいべや
 歌舞伎のお部屋

TEL 03-6205-5732
 LINE ID 62792032
 新宿区歌舞伎町1-8-3 良川ビル2F(あずま通り)



バス・トイレ別、二面採光、南向きのお部屋です☆

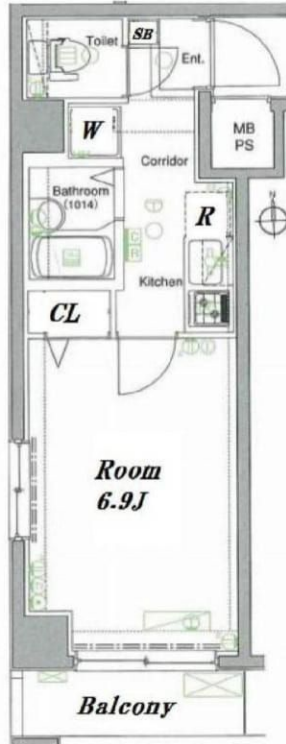


L-Flat南品川 403

賃貸マンション



1K	専有面積	21.87㎡
賃料	83,000円	
管理費	10,000円	
礼金	1ヶ月	敷金 1ヶ月
入居時期	予定 2019年09月29日	



※図面と異なる場合は現況を優先となります。
※賃料発生日は申込から原則2週間となります。

◆アクセス

京急本線「新馬場」駅徒歩 4分

りんかい線「大井町」駅徒歩12分 京浜東北線「大井町」駅徒歩12分

◆物件概要

- ・住所/東京都品川区南品川4丁目 5-5
- ・構造/鉄筋コンクリート造地上階数 7階
- ・築年数/2006年6月
- ・駐車場/要問い合わせ ・駐輪場/設備 有 ・バイク置き場/設備 有 ※設備有の場合は要問い合わせ
- ・向き/南
- ・契約期間/普通借家契約 2年
- ・更新料/新賃料の 1.5 ヶ月+更新事務手数料10,000円 (別途税)

◆初期費用

- ①保証委託料/レグシス◎月額保証料：賃料+管理費の1%※最低保証料1,000円 ◎初回保証委託料：賃料+管理費+月額保証料の50%◎決済手数料：毎月500円+税
- ②損害保険/有り 火災保険 24ヶ月 23,000円
- ③当月分日割賃料
- ④翌月分賃料
- ⑤その他費用/安心入居サポート (税別) :15000円 鍵交換費用 (税別・必須) :25000円

◆入居諸条件

ペット(可), ルームシェア(相談), 外国人入居(相談), 学生専用(可), 楽器使用(相談), 高齢者(相談), 子供(不可), 事務所(不可), 性別(不問), 単身(可), 二人入居(相談), 法人(可)

◆設備

2F以上, 2面採光, オートロック, ダブルロック, ディンプルキー, モニタ付オートロック, 角住戸, 南面バルコニー, デザイナーズ, 外壁タイル張り, 防犯カメラ, メールボックス, 24時間換気システム, 2ロコンロ, B.S., C.A.T.V., C.S., インターホン, エアコン, ガス給湯, クローゼット, システムキッチン, シューズボックス, バス・トイレ別, フローリング, ユニットバス, 温水洗浄便座, 高速ネット対応, 室内洗濯機置場, 人感照明センサー, 洗面台, 浴室乾燥, 24時間ゴミ出し可, エレベーター, 宅配BOX, 敷地内ゴミ置き場

◆備考

短期解約違約金あり (1年未満解約賃料+管理費1ヶ月分)
2ヶ月前解約予告
先行申込可 (先行契約不可)
法人契約の場合：礼金1か月追加で法人規定ご相談可能です。
退去時クリーニング費用(別途税):36000円
楽器使用相談可：ただし消音機能付き・ほかの居住者よりクレームがあった場合即時使用中止・午後9時～午前9時まで禁止
ペット飼育可能 (小型の犬または猫1匹まで) 飼育の際は1匹につき敷金1ヶ月追加、退去時償却

◆周辺施設

- ・mini 7 南品川5丁目店
- ・ローソ 新馬場南口店
- ・エポック ラグ 大井町店
- ・セゾングループ南品川店
- ・ファミリーマート 青物横丁駅北店
- ・南品川四郵便局
- ・みんなのクリニック大井町
- ・みずほ銀行品川支店

※作成時データの為、現状とは異なる場合がございます。



新南本店
みずいべや
水商売のお部屋

TEL 03-6279-2032
LINE ID 62792032
新宿区西新宿7-12-3小島ビル3F



歌舞伎町
みずいべや
歌舞伎のお部屋

TEL 03-6205-5732
LINE ID 62792032
新宿区歌舞伎町1-8-3 良川ビル2F(あずま通り)



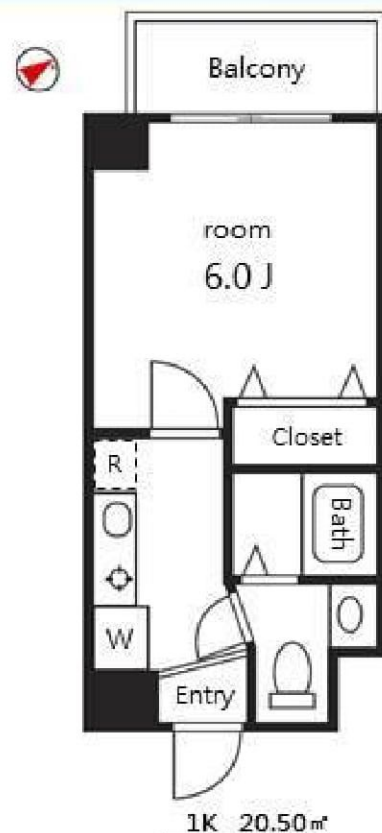
[賃貸マンション]
ベレール大井町
1K



※他部屋の写真です

アクセス

JR京浜東北線・りんかい線・東急大井町線 大井町 駅 徒歩 1分



※図面と実況が異なる場合は実況優先とさせていただきます。

賃料等

802号室 賃料 96,000 円 ●敷金1ヶ月 ●礼金1ヶ月 ●共益費5,000円 10月中旬入居可

設備

- ◆オートロック ◆エレベーター ◆宅配BOX ◆CATV (個別契約) ◆インターネット光対応 (別途契約要) ◆駐輪場
- ◆エアコン ◆TVモニターホン ◆カードキー ◆BT別 ◆室内洗濯機置場 ◆独立洗面台 ◆フローリング ◆クローゼット
- ◆1口ガスキッチン ◆24時間ゴミ出し可能

物件概要・備考

- 所在地/〒140-0011東京都品川区東大井5-14-17 ●構造規模/鉄筋コンクリート造 地上10階建 住居26戸 ●竣工/平成18年4月
- 契約期間/2年間 (更新可: 更新料/新賃料1ヵ月分) ●解約2ヶ月前通告●火災保険料/15,000円 ●鍵交換代 15,000円 (税別)
- 保証会社利用可: クレディセゾン (基本保証料: 賃料等合計額40%)、その他エポスカード、エルズサポート、G T N使用可
- 駐輪場 無料 ※退去時にクリーニング費用をご負担頂きます ※短期解約違約金有り



TEL 03-6279-2032
LINE ID 62792032
新宿区西新宿7-12-3小島ビル3F



TEL 03-6205-5732
LINE ID 62792032
新宿区歌舞伎町1-8-3 貞川ビル2F (あずま通り)



貸マンション

中延駅

ビバリーホームズ中延II 203

間取り
1LDK

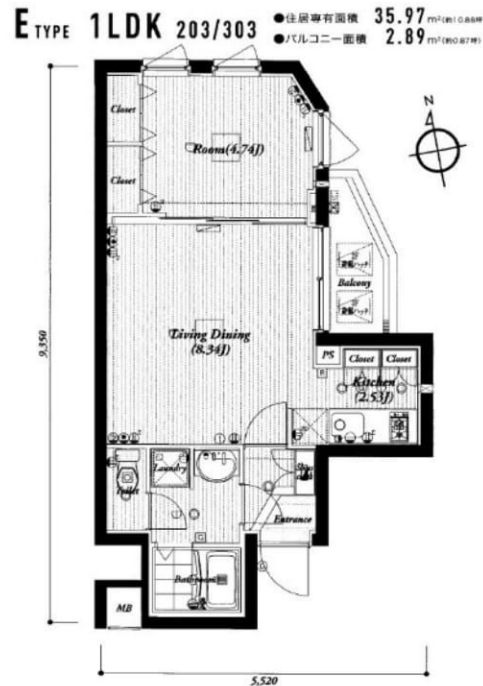
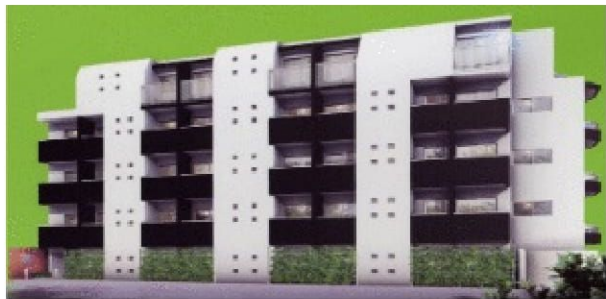
専有面積
35.97㎡

築年月
2009年04月

人気の分譲マンション 9 / 17退去予定

チェックポイント！

ルームシェア可,二人入居可,分譲タイプ,B・T別,洗面所独立,システムキッチン,収納スペース,クローゼット,シューズボックス,室内洗濯機置場,洗濯機置場,全居室フローリング,エアコン,ダブルロックドア,オートロック,バルコニー,エレベーター



物件種目	貸マンション
最寄駅	中延
間取タイプ	1LDK
賃貸条件	賃料 110,000円 礼金1ヶ月 敷金なし 保証金なし

物件所在地	東京都品川区西大井6丁目18-4		
交通	都営浅草線 中延 徒歩10分		
建物	建物名	ビバリーホームズ中延II 203	
	構造・規模	RC 6階建/3階部分	
	使用部分積	35.97㎡	
間取内訳			
築年月	2009年04月	契約期間	2年
管理費等	22,000円/月		
駐車場			
現況	居住中	入居日	2019年10月上旬予定
設備	B・T別,洗面所独立,システムキッチン,収納スペース,クローゼット,シューズボックス,室内洗濯機置場,洗濯機置場,全居室フローリング,エアコン,ダブルロックドア,オートロック,バルコニー,エレベーター		
保険等	要 2年20,000円		
備考	物件確認の際は「3319」と「#」を押してください。※空室・即入居の物件は7日ほどでの入居をお願いします。☆先行契約(未見)者様限定☆～更新料不要キャンペーン～ クリーニング代:60,000円 24時間サポート:15,000円 抗菌代:15,000円 契約事務手数料:10,000円 更新料:新賃料1ヶ月 賃貸保証:加入要 必須 リーガル賃貸保証 初回保証料:総賃料の40%～ (年間更新料1万円) 鍵交換代等:有 24,000円～ 利用駅1:JR横須賀線 西大井 徒歩10分 利用駅2:都営浅草線 馬込 徒歩8分		

この図面は物件情報の一部を抜粋して掲載しております。(現況優先)
付帯条件や別途料金等が発生する場合がありますのでご確認ください。

at home

infosheet 物件番号 69689979034

新宿本店

みずkeyや
水商売のお部屋

TEL 03-6279-2032
LINE ID 62792032
新宿区西新宿7-12-3小島ビル3F

歌舞伎町
あずま通り

みずkeyや
歌舞伎のお部屋

TEL 03-6205-5732
LINE ID 62792032
新宿区歌舞伎町1-8-3 良川ビル2F(あずま通り)

ZOOM目黒不動前 205

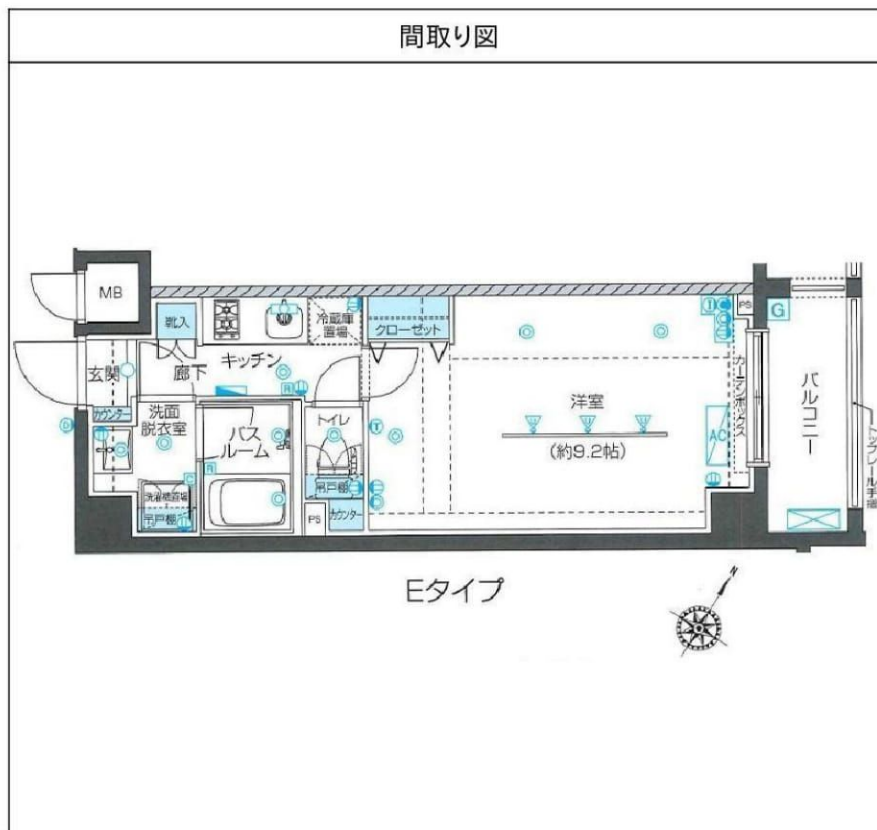
間取り	賃料	管理費等
1K	127,000円	5,000円

敷金/保証金	127,000円	礼金/権利金	127,000円
敷引/償却金		更新料	1ヶ月(新賃料)
その他費用	[一時金] 鍵交換費用(税別): 20,000円 (備考) ■契約時: 当月分+翌月分の賃料・管理費をお支払い頂きます ■ペット飼育時: 敷金1ヶ月追加(別途飼育細則参照・要申請書) ■解約時: ルームクリーニング費用及び借主負担分の原状回復費用をお支払い頂きます		
物件種別	マンション		
物件所在地	東京都目黒区下目黒3丁目19-9		
交通	東急目黒線 不動前駅 徒歩7分 山手線 目黒駅 徒歩12分 東急目黒線 目黒駅 徒歩12分		
間取り詳細	2階: 洋室 9.20畳		
構造	鉄筋コンクリート 2階 / 7階建		
面積	27.52㎡	向き	北東
築年月	2015年5月28日	契約期間	普通借家契約 2年
駐車場	要問合せ	入居時期	2019年10月上旬
設備	2口ガス バス・トイレ別 独立洗面台 脱衣室 浴室換気乾燥機 追焚 温水洗浄便座 エアコン		
入居諸条件	ペット可		
損害保険	要 15,000円 (2年)		
保証会社	必須 初回保証料=合計賃料×50%(法人50%)、月額保証料=合計賃料×1%		
備考	■民泊利用不可 ■自転車: 月額500円 バイク: 月額2,000円(契約時2年間一括払い※台数要確認) ■部屋タイプ:E※内装は入居までに変更となる場合がございます		

外観



その他



物件番号: t0014307

※図面と異なる場合は現況を優先となります。



みずべや
水商売のお部屋

TEL 03-6279-2032
LINE ID 62792032
新宿区西新宿7-12-3小島ビル3F



みずべや
歌舞伎のお部屋

TEL 03-6205-5732
LINE ID 62792032
新宿区歌舞伎町1-8-3 良川ビル2F(あずま通り)

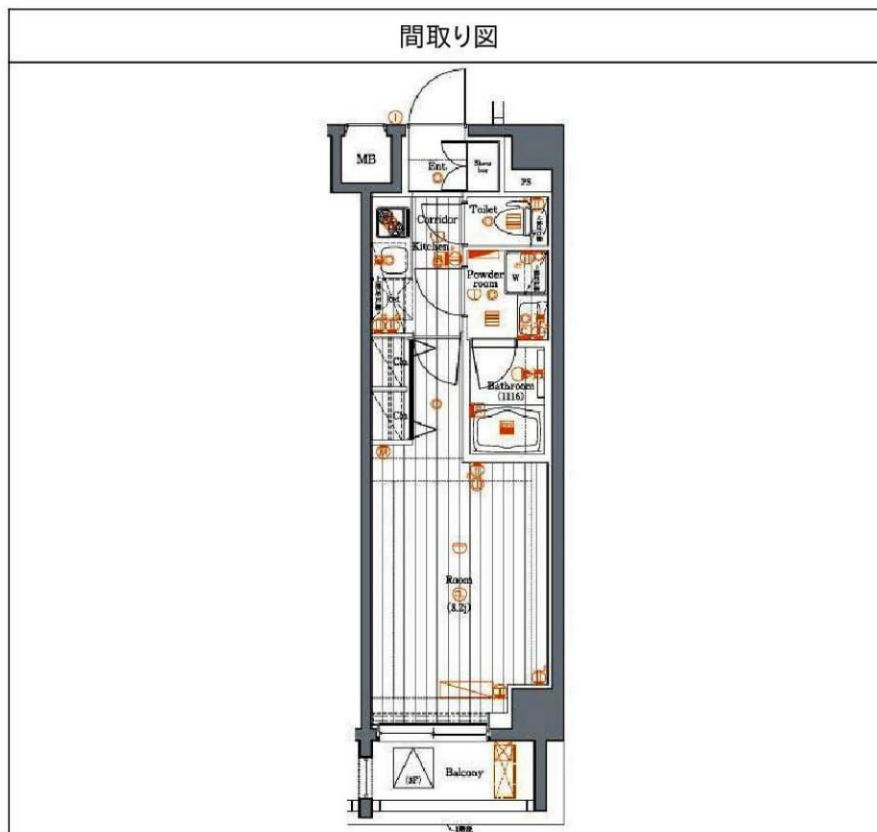


PREMIUM CUBE 目黒東山 #mo 604

間取り	賃料	管理費等
1K	130,000円	10,000円

【インターネット無料!※シーファイブ】ペット2匹可 高級分譲賃貸マンション

【インターネット無料!※シーファイブ】ペット2匹可 高級分譲賃貸マンション



敷金/保証金	130,000円	礼金/権利金	130,000円
敷引/償却金	130,000円	更新料	1.5ヶ月(新賃料)
その他費用			
物件種別	マンション		
物件所在地	東京都目黒区東山2丁目5-1		
交通	東急田園都市線 池尻大橋駅 徒歩7分 東急東横線 中目黒駅 徒歩10分 東京メトロ日比谷線 中目黒駅 徒歩10分		
間取り詳細			
構造	鉄筋コンクリート 6階 / 7階建		
面積	25.65㎡	向き	北東
築年月	2012年1月	契約期間	普通借家契約 2年
駐車場		入居時期	2019年8月21日
設備	BS, CS, ネット使用料不要, TVインターホン, エアコン, システムキッチン, ガスコンロ, ガスコンロ設置済, 2口コンロ, ガスキッチン, ガス給湯, 24時間換気システム, フローリング, 室内洗濯機置場, クローゼット, シューズボックス, 押入, バス・トイレ別, 追い焚き風呂, 浴室乾燥, ユニットバス, バス有, トイレ有, シャワー, モニタ付オートロック, デザイナーズ, 外壁タイル張り, エレベーター, 宅配BOX		
入居諸条件	ペット可, 事務所不可, 二人入居可		
損害保険	要 23,000円(2年)		
保証会社	可 総賃料の~50%		
備考	<ul style="list-style-type: none"> ■入居中サポート21060円 ■抗菌代16200円 ■事務手数料10800円 ■保証会社必須~ ■契約期間(2年普借)※短期解約違約金有 ■AZP135000円★50 ■ペット(+敷1・償) ■四国電力加入必須☆AZPの賃料+1万円ですーぱーゼロプラン適用SZP★0 		

※図面と異なる場合は現況を優先となります。

物件番号: 730604



みずべや
水商売のお部屋

TEL 03-6279-2032
LINE ID 62792032
新宿区西新宿7-12-3小島ビル3F



みずべや
歌舞伎のお部屋

TEL 03-6205-5732
LINE ID 62792032
新宿区歌舞伎町1-8-3 良川ビル2F(あずま通り)

