

分譲賃貸マンション

グランフォース入谷

東京メトロ日比谷線
「入谷」駅 徒歩6分
「三ノ輪」駅 徒歩9分



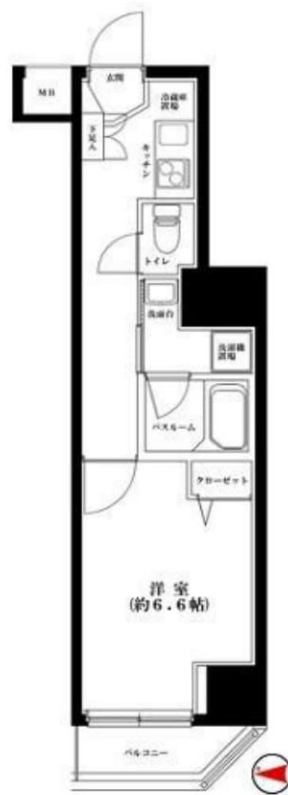
JR山手線・京浜東北線
「鶯谷」駅 徒歩15分

- オートロック
- ディンプルキーロック
- 防犯カメラ
- エレベーター
- メールBOX
- 宅配BOX
- インターネット光(別途契約)
- BS/CS110(別途契約)
- 駐輪場(空確認)
- バイク置場(空確認)
- ペット(承諾料1ヶ月分)
- 敷地内ゴミ置場
- モニター付インターホン
- エアコン
- 独立洗面台
- シャワートイレ
- フローリング
- クローゼット
- 室内洗濯機置場
- 浴室換気乾燥機

※図面と現状に相違がある場合は現状優先と致します。

号室	タイプ	賃料	共益費	備考
603	C2	86,500円	9,500円	

Btype / 1K(26.02㎡)



C1・C2type / 1K(26.10㎡)

※間取りはC1 (C2は反転タイプ)



- 所在地 / 東京都台東区竜泉1丁目24番4号
- 構造規模 / RC
- 地上階数 / 10階建
- 竣工年月 / 2016年10月
- 敷金 / 1ヶ月
- 礼金 / 1ヶ月
- 契約期間 / 2年間(更新可)
- 鍵交換費用 / 21,600円
- 火災保険 / 15,000円
- 事務手数料 / 16,200円
- 更新時費用 / 新賃料の1ヶ月相当の金額
- 解約予告 / 1ヶ月前
- ペット飼育 / 小型犬又は猫一匹まで ※承諾料として賃料1ヶ月分
- その他 / 保証会社利用の場合、保証料として総賃料の50%



みずべや
水商売のお部屋

TEL 03-6279-2032
LINE ID 62792032
新宿区西新宿7-12-3小島ビル3F



みずべや
歌舞伎のお部屋

TEL 03-6205-5732
LINE ID 62792032
新宿区歌舞伎町1-8-3 良川ビル2F(あずま通り)



貸マンション

馬喰町駅

パレステュディオ神田EAST 508

間取り
1K

専有面積
22.90㎡

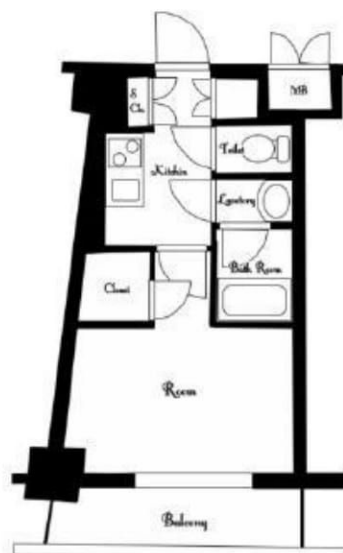
築年月
2004年01月

☆9/7退室予定

☆設備充実・駅近分譲マンション

チェックポイント！

主要採光面：北向き,事務所使用不可,SOHO使用不可,楽器不可,ペット不可,分譲タイプ,B・T別,シャワー,トイレ,洗面所独立,2口コンロ,システムキッチン,収納スペース,クローゼット,室内洗濯機置場,給湯,都市ガス,フローリング,エアコン,オートロック,バルコニー,エレベーター,宅配BOX



物件種目	貸マンション
最寄駅	馬喰町
間取タイプ	1K
賃料	88,000円
賃金条件	礼金1ヶ月 敷金1ヶ月 保証金なし

物件所在地	東京都千代田区東神田1丁目1-8		
交通	J R総武本線 馬喰町 徒歩2分		
建物	建物名	パレステュディオ神田EAST 508	
	構造・規模	RC 8階建/5階部分	
	使用部分面積	22.90㎡	
	間取内訳		
築年月	2004年01月	契約期間	2年
管理費等	10,000円/月		
駐車場			
現況	居住中 2019年09月07日退去予定	入居日	相談
設備	B・T別,シャワー,トイレ洗面所独立,2口コンロ,システムキッチン,収納スペース,クローゼット,室内洗濯機置場,給湯,都市ガス,フローリング,エアコン,オートロック,バルコニー,エレベーター,宅配BOX		
保険等	要 2年20,000円		
備考	更新料新賃料1ヶ月+5,400円 賃貸保証:加入要 50%・80% 継交代等:有 32,400円~ 利用駅1:都営新宿線 馬喰横山 徒歩5分 利用駅2:東京メトロ日比谷線 小伝馬町 徒歩6分		

この図面は物件情報の一部を抜粋して掲載しております。(現況優先)
付帯条件や別途料金等が発生する場合がありますのでご確認ください。

at home

infosheet 物件番号 69689546069



TEL 03-6279-2032
LINE ID 62792032
新宿区西新宿7-12-3小島ビル3F



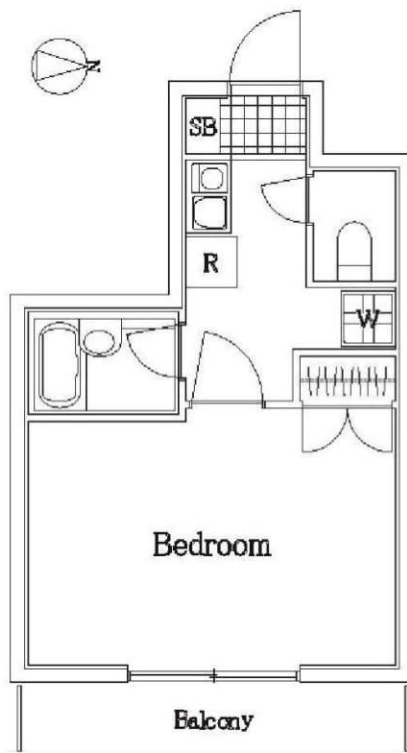
TEL 03-6205-5732
LINE ID 62792032
新宿区歌舞伎町1-8-3 良川ビル2F(あずま通り)

VIDA#017

号室	賃料
702	90,000円

☆ウォシュレット・室内洗濯機置場☆

☆防犯カメラ・オートロック☆



図面が現状と異なる場合は現状優先とします。
※更新料：新賃料の1.5ヶ月分

管理費	6,000円		
敷金	1ヶ月	礼金	1ヶ月
所在地	東京都千代田区 東神田2丁目4-13		
交通	JR中央・総武線 浅草橋 徒歩5分 JR総武本線 馬喰町 徒歩6分 JR山手線 秋葉原 徒歩7分		
構造	鉄骨鉄筋コンクリート(SRC造) 11階建		
専有面積	24.87㎡	開口部方位	東
総戸数	38戸	間取り	1K
施工	2002/01	契約期間	2年
入居日	11月上旬 10/27退去		
設備等	都市ガス, 公共下水道, オートロック, 宅配BOX, 防犯カメラ, 光ファイバー, BSアンテナ, CATV, 温水洗浄便座, B・T別, 洗濯機置き場室内, ガスコンロ, フローリング, エレベーター, パルコニー, エアコン, 2階以上の物件, 外国人相談		
備考	賃料引落手数料(月額)¥200(税抜) 鍵交換料¥20,000(税抜) 保険料 ¥15,000 駐車場:無 駐輪場:有 バケ置き場:無 マンションタイプ光ファイバー対応 入居可能日は、変更となる場合がございます。		

物件コード 3459 702 レインズコード下8桁 0091-4556

■保証会社必須物件■

全保連利用の場合：初回保証料【賃料+管理費】の50%
G T N利用の場合：初回保証料【賃料+管理費】の75%
※学生特典：学生の方は初回保証料無料（適用条件有）

★★安心入居サポート付帯物件★★

弊社では夜間緊急センターと提携し24時間365日の
快適賃貸ライフをサポートします。

■インターネット申込 代理店取次サービスあり

■お引越業者（日本通運株式会社）紹介割引制度あり

●契約時必要書類

【契約者】住民票・顔写真付身分証・保険証
【連帯保証人】印鑑証明書・顔写真付身分証・保険証



みずべや
水商売のお部屋

TEL 03-6279-2032
LINE ID 62792032
新宿区西新宿7-12-3小島ビル3F



みずべや
歌舞伎のお部屋

TEL 03-6205-5732
LINE ID 62792032
新宿区歌舞伎町1-8-3良川ビル2F(あずま通り)

メイクスデザイン秋葉原

号室	賃料
903	91,000円

☆角部屋☆

★分譲タイプ★駅から徒歩3分!★



《洋室7.03帖》

- ◇フローリング
- ◇1口IHシステムキッチン
- ◇クローゼット
- ◇室内洗濯機置場
- ◆外観タイル貼り
- ◆宅配ボックス
- ◆エレベーター
- ◆光ファイバー対応 (U-COM光) (要確認)
- ◆CATV (東京ケーブルネットワーク) (要確認)
- ◆BS110°、CS (要確認)
- ◆駐輪場 (要確認)
- ◆駐車場 (1台) 要空確認
- 【地番: 東京都千代田区神田須田町2-19-7, 41】
- ◇エアコン
- ◇シューズボックス
- ◆TVモニター付オートロック
- ◆24時間利用可能ゴミ置場
- ◆ディンプルキー

【個人契約】契約者: 住民票、顔写真身分証ファーストコピー (保証会社利用時: 家賃引落口座、銀行届出印)
保証人: 連帯保証人確約書、印鑑証明
【法人契約】契約者: 会社謄本、印鑑証明/入居者: 住民票、顔写真身分証ファーストコピー
保証人: 連帯保証人確約書、印鑑証明
※審査状況に応じて収入証明等の書類提出をお願いする場合がございます。
※退室前の申込みは先行契約となります。



図面が現状と異なる場合は現状優先とします。
※更新料: 新賃料の1.5ヶ月分

管理費	13,000円		
敷金	0ヶ月	礼金	1ヶ月
所在地	東京都千代田区 神田須田町2丁目19-7		
交通	JR山手線 秋葉原 徒歩4分 東京メトロ銀座線 神田 徒歩3分 JR中央・総武線 御茶ノ水 徒歩8分		
構造	鉄筋コンクリート (RC造) 10階建		
専有面積	25.2㎡	開口部方位	西
総戸数	35戸	間取り	1R
施工	2002/08	契約期間	2年
入居日	即		
設備等	都市ガス、公共下水、オートロック、宅配BOX、TVドアホン、B・T別、洗濯機置き場室内、2階以上の物件、2人入居可、システムキッチン、IHコンロ、フローリング、バルコニー、エレベーター、CATV、CSアンテナ、BSアンテナ、エアコン、外国人相談、角部屋、ルームシェア相談、光ファイバー、敷地内ごみ置き場、モニター付オートロック、収納、下駄箱、入居条件水商売相談		
備考	<ul style="list-style-type: none"> ・契約時にルームクリーニング代35,000円 (税別) ・火災保険料20,000円 (2年間) ・24h生活サポート加入15,000円 (税別) ・鍵交換代25,000円 (税別) ・契約事務手数料10,000円 (税別) ・保証会社加入必須 (大手法人契約の場合は応相談) (エボス 初回賃料総額の50%、年毎15,000円) ※解約予告2ヶ月前 		

物件コード 5837 903



みずいべや
水商売のお部屋

TEL 03-6279-2032
LINE ID 62792032
新宿区西新宿7-12-3小島ビル3F



みずいべや
歌舞伎のお部屋

TEL 03-6205-5732
LINE ID 62792032
新宿区歌舞伎町1-8-3良川ビル2F(あずま通り)



分譲型賃貸マンション

ステージグランド秋葉原

701号室 ¥109,000

共益費 ¥5,000

敷金：1ヶ月 礼金：1ヶ月

◎JR各線・地下鉄日比谷線『秋葉原』駅 徒歩11分

◎地下鉄大江戸線・つくばエクスプレス『新御徒町』駅 徒歩8分

◎地下鉄銀座線『末広町』駅 徒歩9分

◎JR各線『御徒町』駅 徒歩11分

◎地下鉄新宿線『岩本町』駅 徒歩14分

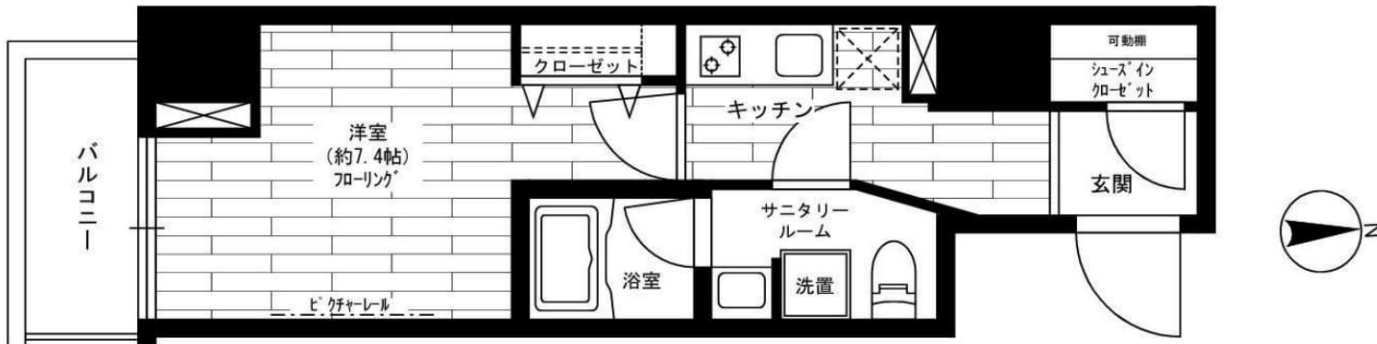
9/8解約予定

退去の時期は前後する場合がございますのでご了承下さい

<注>この物件は、空予定であり、諸条件は予告なく変更されることがあります。

- ◆冷暖房
- ◆システムキッチン (2口ガスコンロ)
- ◆バス・トイレ別
- ◆浴室換気乾燥機
- ◆シャワー付
- ◆洗濯機置場
- ◆70-リットル
- ◆ヒールチャール
- ◆ライトニングレール
- ◆カードキー
- ◆人感センサー付玄関照明
- ◆TVモニター付オートロック
- ◆エレベーター
- ◆防犯カメラ (エントランスホール・メーローナ・EV・風除室・駐輪場・ゴミ置場)
- ◆フルタイムシステム宅配BOX
- ◆BSアンテナ設置(※)
- ◆CS(110℃)アンテナ設置(※) (※)チューナー及び加入料・使用料別途

角部屋



ROOM PLAN B1type

専有面積 / 28.36㎡

バルコニー面積 / 3.29㎡

※この図面は販売図面をもとに作成しております。図面と現況が異なる場合は、現況を優先いたします。

インターネット使い放題! ★光ケーブル★
(フレッツ光 - 契約料・通信料不要)
※端末は各自のご負担となります。※P2P規制がかかります。

☆コンビニ・ミニスーパー近く!
☆シューズインクローゼットあり!
☆24時間 曜日指定なしでゴミ出し可能!



アクト安心ライフ24

入居中のトラブルを一時対応・応急処置し、入居者様の生活のサポートをするアクト安心ライフ24にご加入して頂きます。

所在地	東京都台東区台東2-4-1		
完成	2018年2月	構造	RC造・13階建
契約期間	2年間	更新料	新賃料の1ヶ月
解約予告	1ヶ月前	契約終了時敷金償却	1ヶ月
必要書類	個人/証明写真・身分証明書 法人/法人登記簿謄本・印鑑証明書・会社案内		
契約条件	<ul style="list-style-type: none"> ●当社指定の保険に要加入。 ●当社指定の保証会社を利用して頂きます。家賃は保証会社との間で支払委託契約を締結の上、引き落としさせて頂きます。契約時に月額費用の40~50%、1年毎に更新保証料10,000円がかかります。別途システム利用料として250円(税別)がかかります。 ●楽器・ペット不可。 ●契約時、鍵交換代として別途18,000円(税別)がかかります。 ●アクト安心ライフ24(2年間 15,000円・税別)に要加入。 		
その他	<ul style="list-style-type: none"> ●事務所使用不可 ●契約時、仲介手数料1ヶ月分(税別)がかかります。 ●入居申請後、若干の審査期間を頂きます。(当社指定保証会社の利用契約書を使用して頂きます) 		

TEL 03-6279-2032
LINE ID 62792032
水商売のお部屋
新宿区西新宿7-12-3小島ビル3F

TEL 03-6205-5732
LINE ID 62792032
歌舞伎のお部屋
新宿区歌舞伎町1-8-3 良川ビル2F(あずま通り)

レガリアシティ神田末広町 1101号室

駅近分譲賃貸マンション!
ペット飼育可能!

賃料 148,000 円 (税込) | 共益費 12,000 円 (税込) | 専有面積 38.13 m²

東京メトロ 銀座線 末広町 (徒歩2分)
JR山手線 御徒町 (徒歩6分)

【条件】

- 《礼金》1ヶ月
- 《敷金》1ヶ月 (償却)
- 保証会社必須 (初回保証料50~100%、月次保証料1.5%)
- 住宅保険 20,000円 (2年間)
- 鍵交換代 25,000円 (税別)
- 24時間サポート18,000円(税別・2年間)

【物件概要】

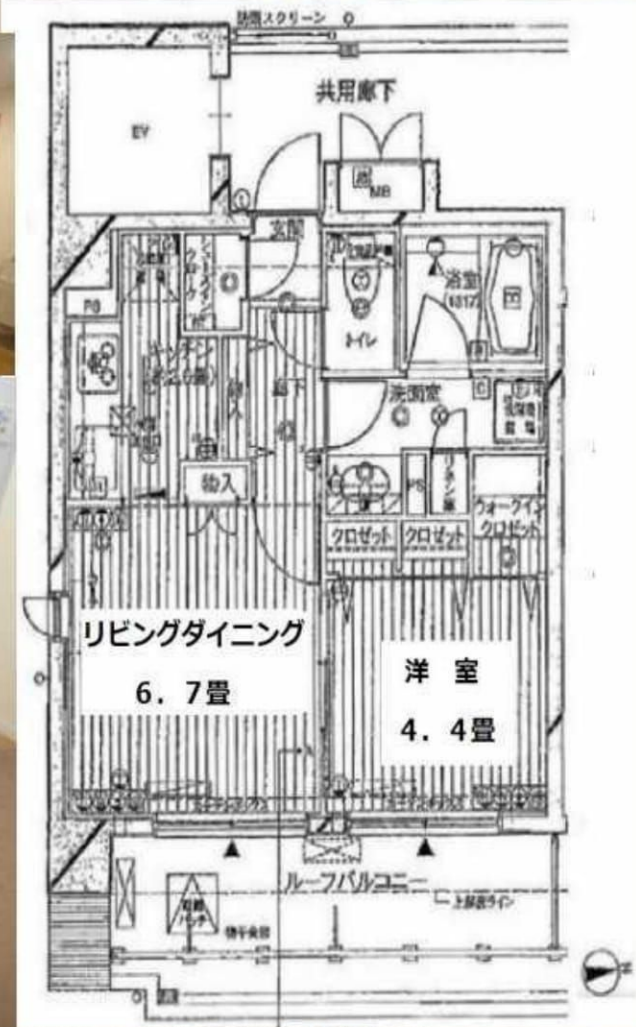
- 分譲賃貸マンション
- 間取: 1LDK
- 所在地: 東京都千代田区外神田5-6-10
- 構造・階数: 鉄筋コンクリート造 地上12階建
- 築年月: 2005年6月
- 契約期間: 2年間 (更新可、更新料1ヶ月)
- 現状: 9月末退去予定
- 入居: 10月中旬頃予定
- * ペット飼育可 (敷金1ヶ月追加・償却)
- * 民泊利用禁止
- * 1年未満の解約違約金あり (家賃総額1ヶ月分)

ネット掲載可能・依頼書FAX



【設備インフォメーション】

- エレベーター ●オートロック
- 宅配BOX ●自転車置き場
- TVモニター付インターホン
- エアコン ●ガスコンロ2口
- 浴室・トイレ別、独立洗面台
- 浴室乾燥機、24時間換気システム
- ウォークインクローゼット
- 室内洗濯機置き場
- インターネット (別途契約)



* 間取りと現況が異なる場合、現況優先とさせていただきます。



みずべや
水商売のお部屋

TEL 03-6279-2032
LINE ID 62792032
新宿区西新宿7-12-3小島ビル3F



みずべや
歌舞伎のお部屋

TEL 03-6205-5732
LINE ID 62792032
新宿区歌舞伎町1-8-3 良川ビル2F(あざま通り)



分譲賃貸マンション

JR山手線、東京メトロ日比谷線
JR総武線

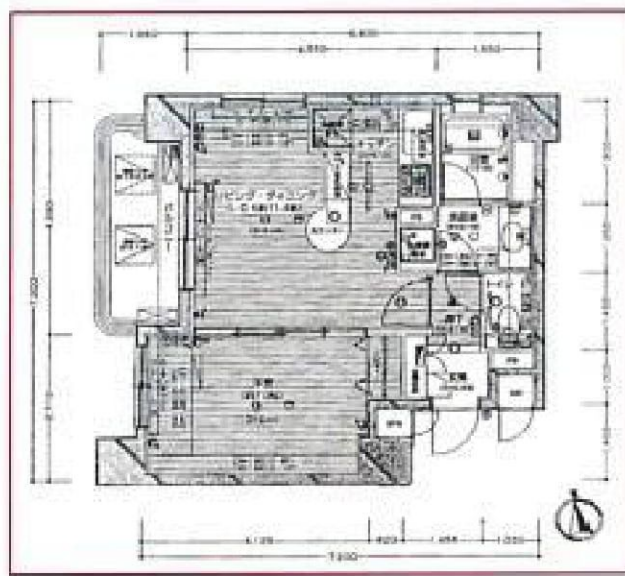
秋葉原
浅草橋

駅徒歩 7 分
駅徒歩 8 分

2019年5月 室内大規模リフォーム

ソファ・テーブル・リビングボード等家具付き!

インターネット使用料無料!



* 図面と現況が異なる場合、現況を優先いたします。

名称

デュオ・スカーラ秋葉原

専有面積 42.36 m² 部屋番号 203

賃料	160,000 円	管理費	10,000 円
敷金	1ヶ月	礼金	1ヶ月
構造	SRC造 地上11階建	間取	1LDK
入居	即入居可	バルコニー	5.92 m ²
所在	東京都台東区浅草橋5-10-2		
竣工	2002年2月 完成		

設備	★ モニター付オートロック
	★ 宅配ボックス
	★ フルオートバス
	★ 浴室換気乾燥機
	★ グリル付き3口ガスコンロ
	★ 温水洗浄便座
	★ カウンターテーブル
	★ エアコン
	★ リモコン付きLED照明
	★ インターネット無料(別途契約要)
備考	★ 駐車場、バイク置場、駐輪場
	★ ペット可(小型犬または猫1匹)
	● 火災保険(2年分:15,000円~)
	● 保証会社利用可 初回保証料:賃料+管理費の40% 年間保証料1年毎に10,000円
	● 更新料(新賃料1ヶ月)
	● 更新事務手数料3,000円(税別)
	● 退去時ルームクリーニング費用80,000円(税別)
● 24時間サポート(ReloRent24)18,000円(税別)	
● ペット飼育時敷金2か月(退去時1ヶ月償却)	



みずいべや
水商売のお部屋

TEL 03-6279-2032
LINE ID 62792032
新宿区西新宿7-12-3小島ビル3F



みずいべや
歌舞伎のお部屋
TEL 03-6205-5732
LINE ID 62792032
新宿区歌舞伎町1-8-3 良川ビル2F(あずま通り)



～分譲賃貸マンション～

アトラスタワー小石川

1505号室

定借5年 再契約不可 途中解約可

都営大江戸線

春日駅徒歩3分

丸ノ内線後樂園駅 徒歩3分

総武線水道橋駅 徒歩12分

賃料 230,000円

管理費 20,000円

敷金 1ヶ月 礼金 1ヶ月

現況 9月中旬入居可予定

物件概要

所在地: 東京都文京区小石川1丁目9-14
 構造: SRC地上28階建
 総戸数: 264戸
 築年数: 2003年11月
 間取り: 2LDK
 広さ: 69.17㎡

必要書類等

身分証明書(要申込時コピー)
 入居者住民票(マイナンバー非記載) 1通
 収入証明
 家賃口座引落(手数料は契約者負担となります)
 キャッシュカード及び暗証番号(鍵受領時)
 設備緊急受付システム料 5年間 18,900円
 住宅総合保険 2年間 20,000円
 解約時敷金償却 1ヶ月(法人契約に限り相談可)
 鍵交代代 32400円
 契約期間: 5年

当社指定の保証会社をご利用頂くことが契約条件となります。

駐輪場

※要空き確認

※他部署は連絡先電話番号に確認して下さい



インターネット接続可能

※別途契約が必要になります

- バス・トイレ別
- モニター付オートロック
- 宅配BOX
- エレベーター
- エアコン1基 (LD)
- 室内洗濯
- ウォークインクローゼット・収納
- システムキッチン (3口ガス・グリル付)
- オープンレンジ
- 独立洗面台
- 浴室換気乾燥機
- オートバス(追焚付)
- 食洗機
- 床暖房(LDK)



通常損耗は貸主負担です。
通常の汚れ・損耗は借りている人には
修繕義務はありません。



※図面と現況が異なる場合は現況を優先いたします。

TEL 03-6279-2032 LINE ID 62792032 新宿区西新宿7-12-3小島ビル3F

TEL 03-6205-5732 LINE ID 62792032 新宿区歌舞伎町1-8-3 良川ビル2F(あずま通り)

貸マンション

秋葉原駅

スタイルヒルズ秋葉原 502

間取り
1K

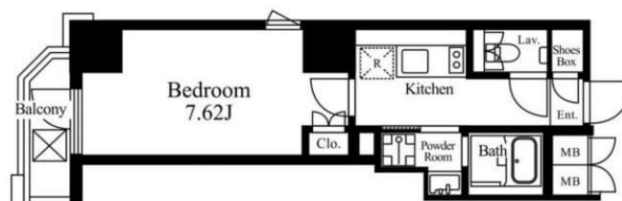
専有面積
25.99㎡

築年月
2015年03月



チェックポイント！

主要採光面：北向き、ペット相談、二人入居可、デザイナーズ、外観タイル張り、B・T別、シャワー、浴室乾燥機、トイレ、ガスコンロ付、2口コンロ、システムキッチン、シューズボックス、室内洗濯機置場、給湯、都市ガス、フローリング、エアコン、モニタ付オートロック、モニタ付インターホン、エレベーター



物件種目	貸マンション
最寄駅	秋葉原
間取タイプ	1K
賃貸条件	賃料 105,500円 礼金1ヶ月 敷金1ヶ月 保証金なし

物件所在地	東京都千代田区神田佐久間町4丁目 19-7		
交通	J R山手線 秋葉原 徒歩8分		
建物	建物名	スタイルヒルズ秋葉原 502	
	構造・規模	RC 11階建/5階部分	
	使用部分積	25.99㎡	
	間取内訳		
築年月	2015年03月	契約期間	2年
管理費等	なし 共益費10,000円/月 雑費なし		
駐車場			
現況	居住中	入居日	2019年11月4日
設備	B・T別、シャワー、浴室乾燥機、トイレ、ガスコンロ付、2口コンロ、システムキッチン、シューズボックス、室内洗濯機置場、給湯、都市ガス、フローリング、エアコン、モニタ付オートロック、モニタ付インターホン、エレベーター		
保険等	要 2年23,000円		
備考	■入居中サポート21060円 ■抗菌代16200円 ■事務手数料10800円 ■保証会社必須~50% ■火災保険23000円 ■鍵交換代 保証金償却:解約時1ヶ月 更新料:新賃料1.5ヶ月 賃貸保証:利用可 総賃料の~50% 利用駅1:都営浅草線 浅草橋 徒歩8分 利用駅2:都営新宿線 岩本町 徒歩1分		

この図面は物件情報の一部を抜粋して掲載しております。(現況優先)
付帯条件や別途料金等が発生する場合がありますのでご確認ください。

at home

infosheet 物件番号 10896747042



みずいべや
水商売のお部屋

TEL 03-6279-2032
LINE ID 62792032
新宿区西新宿7-12-3小島ビル3F



みずいべや
歌舞伎のお部屋

TEL 03-6205-5732
LINE ID 62792032
新宿区歌舞伎町1-8-3 良川ビル2F(あずま通り)

