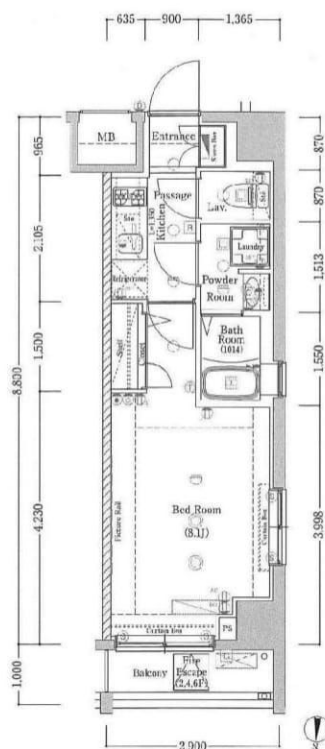


XEBEC亀戸

号室	賃料
401	83,000円

角部屋、2面採光です！
2人入居、ペット飼育可！



図面が現状と異なる場合は現状優先とします。
※更新料：新賃料の1.5ヶ月分

管理費	10,000円		
敷金	0ヶ月	礼金	1ヶ月
所在地	東京都江東区 亀戸5丁目27-10		
交通	JR中央・総武線 亀戸 徒歩7分 東武亀戸線 亀戸水神 徒歩4分		
構造	鉄筋コンクリート(RC造) 8階建		
専有面積	25.52㎡	開口部方位	北
総戸数	28戸	間取り	1K
施工	2015/03	契約期間	2年
入居日	10月中旬 09/28退去		
設備等	都市ガス、公共下水、オートロック、TVドアホン、宅配BOX、B・T別、浴室乾燥機、洗髪洗面化粧台、洗濯機置き場室内、独立洗面台、2階以上の物件、ペット相談、2人入居可、ガスコンロ、システムキッチン、コンロ2口、フローリング、バルコニー、エレベーター、CATV、CSアンテナ、BSアンテナ、エアコン、外国人相談、地デジ対応、角部屋、防犯カメラ、温水洗浄便座、学生相談、ルームシェア相談、高齢者相談、ネット無料、光ファイバー		
備考	ペット飼育時敷金1ヶ月追加(退去時償却) 24時間緊急サポートサービス：1,000円(税無) 事務手数料：5,000円(税抜) 除菌消臭サービス：12,000円(税抜) クリーニング費用(退去時支払い)：40,000円(税抜) 鍵交換料：30,000円(税抜) 保険料：18,000円(税無) 2年 解約予告：1ヶ月前		

物件コード 27592_401

【必要書類】

●個人
申込時：身分証明証(裏・表)
契約時：住民票

●法人
申込時：身分証明証(入居者、裏・表)
※敷金1ヶ月
お申込の際にご相談ください。

※審査時に別途書類をご提出頂く場合がございます。

保証会社必須
エボス(初回：総賃料の50% 月々：総賃料の1%)
その他保証会社用意有り(その他保証会社利用時：敷金1ヶ月)



みずべや
水商売のお部屋

TEL 03-6279-2032
LINE ID 62792032
新宿区西新宿7-12-3小島ビル3F



みずべや
歌舞伎のお部屋

TEL 03-6205-5732
LINE ID 62792032
新宿区歌舞伎町1-8-3 良川ビル2F(あずま通り)



89,000

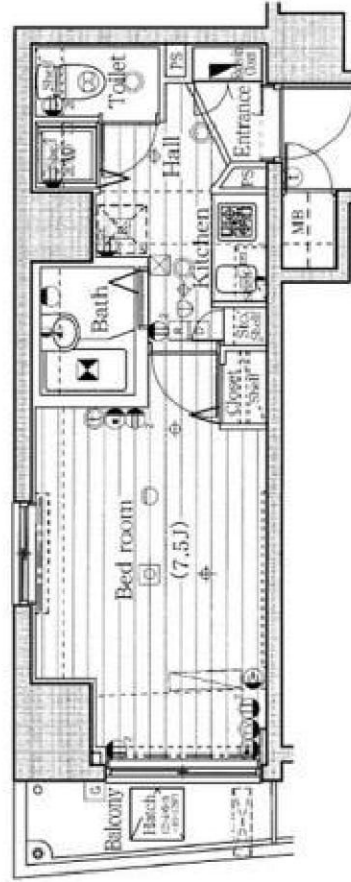
円

東京メトロ日比谷線 小伝馬町駅 徒歩2分

都営新宿線 馬喰横山駅 徒歩5分

ガラ・シティ日本橋人形町

808号室



◇設備◇

TV付オートロック 防犯カメラ
 宅配BOX エレベーター
 下足入 クローゼット
 バス・トイレ別 独立洗面台
 室内洗濯機置き場
 温水洗浄暖房便座
 浴室換気乾燥機 エアコン
 敷地内ゴミ置場 駐輪場



※現況と図面が異なる場合は、現況を優先とさせていただきます。

建物概要

住所表示	東京都中央区日本橋堀留町2-4-4		
建物構造	鉄骨鉄筋コンクリート造 地上 13階建て		
築年数	2004年9月		
間取	1K	開口向き	北西
専有面積	23.88㎡	バルコニー面積	2.81㎡
敷金	1ヵ月	礼金	1ヵ月
管理費	6,000円		
契約期間	普通賃貸借 2年間		
更新料	新賃料 1ヶ月分		
現況	10月31日退去予定		
内見	-	入居日	相談

賃貸条件

◇ハウスクリーニング	37,000円(税別)	退去時
◇保証会社加入必須(日本セーフティーetc)	40%~50%	
◇家財保険加入必須	20,000円	
◇契約事務手数料	5,000円(税別)	
◇鍵交換代費用	20,000円(税別)	
◇くらし安心サポート	15,000円(税別)	

備考



みずいばや
水商売のお部屋

TEL 03-6279-2032
 LINE ID 62792032
 新宿区西新宿7-12-3小島ビル3F



みずいばや
歌舞伎のお部屋

TEL 03-6205-5732
 LINE ID 62792032
 新宿区歌舞伎町1-8-3 良川ビル2F(あずま通り)



アルテシモ プリマ

高級感溢れるマンション！
ペット可！ネット無料使い放題！

405号室 11月中旬入居可能！



外観

東京外口半蔵門線「水天宮前駅」徒歩7分
都営新宿線「浜町駅」徒歩9分



26.46m²

賃料	105,000円		
管理費	10,000円	敷金	0ヶ月
保証金	なし	礼金	1ヶ月
償却	なし	更新料	新賃料の1ヶ月分
所在地	〒103-0008 東京都中央区日本橋中洲7-7		
構造	RC 地上11階建	総戸数	58戸(管理室1戸含)
種別	マンション	間取り	1K
完成年月	2014年8月	専有面積	26.46m ²
電気	東京電力	ガス	有(都市ガス)
飲料水	有(公営水道)	下水道	有(公共下水)
台所	システムキッチン	給湯	●
コンロ	ガスコンロ(2口)	追焚システム	
トイレ	温水洗浄便座	浴室乾燥機	●
浴室	有(バス・トイレ別)	オートロック	●
洗面台	有	エレベーター	●
洗濯置場	室内	BSアンテナ(別途契約)	●
エアコン	冷暖房1基	CATV	●
インターホン	モニター付オートロック	有線放送	
ネット環境	光ファイバー	バルコニー	●
備考	<p>○保証会社加入条件あり <<エポス>>初回保証料40%(1年毎更新保証料なし、月額保証料800円(税込)) <<日本セーフティー>>初回保証料50%(1年毎更新保証料10,000円) ○退去時クリーニング代:50,000円(別版) ※退去時精算 ○入居時鍵交換代:20,000円(別版) ○24時間緊急サポート料:20,000円(別版) ○家財保険:15,000円/2年 ○事務手数料:10,000円(別版) ○更新料:新賃料の1ヶ月分 ○解約予告:2ヶ月前 ○インターネット使用料無料(Wi-Fi完備)</p>		
ペット飼育時	小型犬:敷金1ヶ月 猫:敷金2ヶ月		



新橋本店
みずのべや
水高亮のお部屋

TEL 03-6279-2032
LINE ID 62792032
新宿区西新宿7-12-3小島ビル3F



歌舞伎町
みずのべや
歌舞伎のお部屋

TEL 03-6205-5732
LINE ID 62792032
新宿区歌舞伎町1-8-3良川ビル2F(あずま通り)



RENECAT導入済物件★消臭抗菌効果が半永久持続
駅や生活利便施設に近い快適生活を実現できる好立地

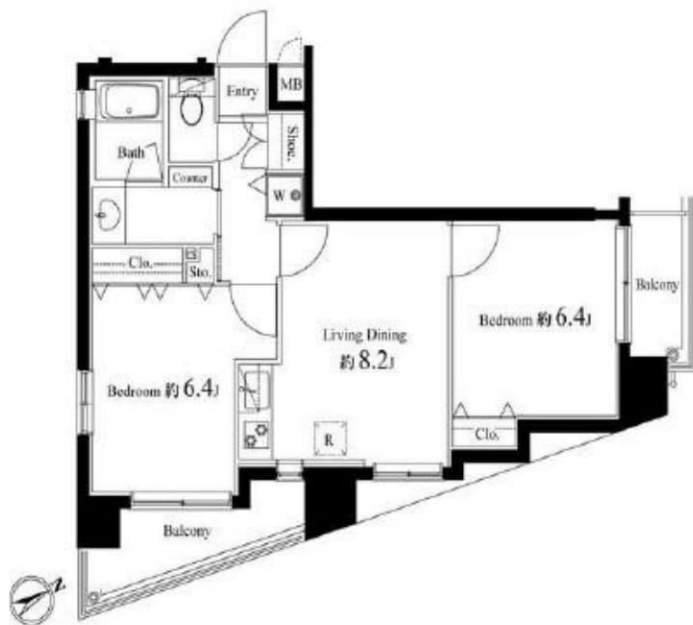
Access

東京メトロ日比谷線
「八丁堀」駅徒歩6分

東京メトロ有楽町線
「新富町」駅徒歩7分



- タイル貼りで美しい外観
- 耐震性の強い基礎構造
- オートロックシステム
- 防犯窓付きエレベーター
- プッシュプル型ダブルロック
- 玄関人感センサーライト
- 洋室エアコン標準装備
- LL45等級フローリング仕様
- オリジナルシステムキッチン
- 2口ガスコンロ
- バスルームとトイレを独立
- 追い焚き機能付きバス
- 雨天・冬は必須!浴室換気乾燥暖房機
- 収納便利なクローゼット
- トール型シューズBOX
- ペット可(敷金1ヶ月追加)小型1匹まで
- 高速インターネット(無料)
- BS・CS110アンテナ(別途費用)
- 24時間受取可能宅配BOX
- 駐輪場:7,200円/2年(要詳細確認)



1102 号室 専有面積 48.44㎡

間取 2DK

賃料 165,000円/月

共益費 15,000円/月

物件概要

所在地/ 東京都中央区湊2丁目8-3
構造・規模/ 鉄筋コンクリート造 12階建
総戸数/ 35 戸
築年月/ 2005年05月10日
入居日/ 2019年10月14日

契約条件

保証金2ヶ月(契約時償却)

R保証システム利用料:家賃総額の50%(最低金額5万円)税別
保証金契約時償却(保証金プランで契約の場合)
リテインシステム料:10,800円 鍵交換代:19,440円
室内抗菌処理代:16,200円 事務手数料:16,200円
当社指定賃貸入居者総合保険加入の事(別途費用)
※賃料口座引落し(口座振替手数料:月額540円)
普通賃貸借2年契約
※エアコン2基の場合、南側居室の1基は残置物
※上記課税費用は201910消費税率変更に伴い変更されます。
※アクセントクロスの色は変更する場合がございます

リテインシステム

医療健康サービス 24

※図面と状況が異なる場合、状況優先とさせていただきます。

分譲賃貸マンション

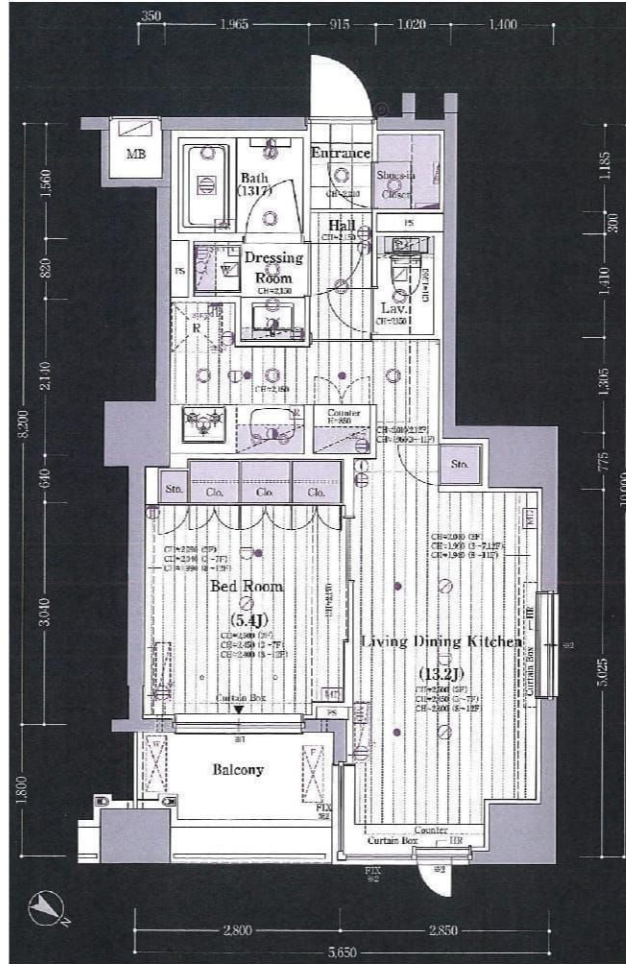
物件名称	アイディーコート 日本橋浜町		6階
間取	1LDK + SIC		
所在地	東京都中央区日本橋浜町3-8-9		
交通	東京メトロ半蔵門線「水天宮前」駅 徒歩4分 都営地下鉄新宿線「浜町」駅 徒歩8分 東京メトロ日比谷線「人形町」駅 徒歩10分 都営地下鉄浅草線「人形町」駅 徒歩10分		
構造	鉄骨鉄筋コンクリート造 地上12階建	竣工	2012年7月
面積	44.20㎡	バルコニー 面積	5.04㎡
駐車場	要確認	駐輪場	要確認
現況	10/7退去予定	入居	10/下旬予定
共用設備	オートロック / 宅配ボックス / エレベーター / 光インターネット対応 / 専用ゴミ置場 / 防犯カメラ / バイク置場(要確認)		
専有設備	エアコン / フローリング / クローゼット / シューズインクローゼット / システムキッチン / ガス3口 / グリル / 浄水器 / 食器洗浄機 / 独立洗面台 / 浴室乾燥機 / 室内洗濯機置場 / 温水洗浄便座 /		
契約	普通賃貸借契約 2年	更新料	新賃料の1ヶ月分
保険	要加入	鍵交換	不要
ペット	不可	事務所 SOHO	不可
楽器	不可	喫煙	不可
保証会社 (任意)	ROOM ID (エポスカード) 初回: 賃料合計の40% 毎月: 賃料合計の1% ジェイリース 初回: 賃料合計の50% 毎年: 更新10000円		
備考			

人気エリア<日本橋>スマートアクセス

複数線利用可能で主要地へストレスフリー・角部屋・SICなど収納多数あり
分譲賃貸ならではのハイクオリティな共有部

分譲
マンション

角部屋



賃料	169,000円	敷金	1ヶ月
管理費	16,000円	礼金	1ヶ月



みずべや
 水商売のお部屋
 TEL 03-6279-2032
 LINE ID 62792032
 新宿区西新宿7-12-3小島ビル3F

みずべや
 歌舞伎のお部屋
 TEL 03-6205-5732
 LINE ID 62792032
 新宿区歌舞伎町1-8-3 良川ビル2F(あずま通り)

みずべや
 歌舞伎のお部屋
 TEL 03-6205-5732
 LINE ID 62792032
 新宿区歌舞伎町1-8-3 良川ビル2F(あずま通り)

ベルファース水天宮前

住み替え応援システムRe-Room

家賃でポイントがたまる！
住み替えて使ってお得！

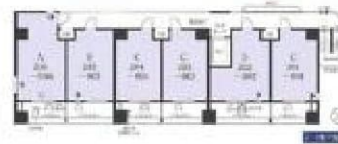
安心管理システム24時間管理

学生・女性にオススメ

南東向き 角部屋 LDK約17.6帖 洋室約6.4帖

①3口ガスコンロ 洗浄機能付便座 浴室換気乾燥機

②※掲載写真は同物件の別室です※



ACCESS

東京メトロ半蔵門線 水天宮前駅 徒歩5分

都営新宿線 浜町 徒歩8分

東京メトロ日比谷線 人形町 徒歩11分

1001号室

賃料 180,000円

管理費 10,000円

敷金 1ヶ月 礼金 1ヶ月

OUTLINE

間取り	1LDK	タイプ	専有面積	51.63㎡
入居日	2019年08月上旬		内見	不可

「木下の賃貸」友の会費 2100 円(別途税)/月額

所在地	東京都中央区日本橋中洲4-10		
構造	RC造	規模	14階建10階
竣工日	2008年10月	総戸数	63戸
駐車場施設	有	空き	要確認
駐輪場施設	有	空き	要確認
駐車場敷金	なし	駐車場賃料	48,600円
ペット飼育	不可	ペット飼育の場合の敷金	
ガス	都市ガス	方位	南東

株式会社キノシタコミュニティ 03-5908-2257

LEASE CONDITION

契約期間	2年	更新料	新賃料	1ヶ月
解約予告	1ヶ月前に文書で当社宛に通知			
鍵交換費	27,000円 (税込)	消毒代	16,200円(税込)	

EQUIPMENT

オートロック	○	洗濯機置場	○	バルコニー	○
エレベーター	○	浴室乾燥機	○	GATV	○
TVモニター付きインターフォン	○	洗浄機能付トイレ便座	○	BSアンテナ	○
宅配ボックス	○	追い抜き	○	CSアンテナ	○
ガスコンロ	○	居室床材フローリング	○	カーシェアリング	○
IHクッキングヒーター	○	エアコン	○		
独立洗面台	○	浄化槽	○		

※保証会社利用必須です。木下グループ(保証人有プラン・不要プラン)をご利用の場合、初回委託料(保証人者の場合・総家賃の50%)(保証人不要の場合・総家賃の100%)と月額500円(別途税)の利用手数料、また2年毎に20,000円の継続保証委託料が必要です。※CATV、BS・CS110、インターネット、カーシェアリング等には別途契約、費用がかかります。※退去時に最低限必要な金額はルームクリーニング代33,000円(別途税)～(お部屋の広さにより異なります)、エアコン洗浄代8,000円(別途税)～です。※駐車場のみをご契約の場合は敷金1ヶ月をお預かり致します。※消費税等の税率が変動した場合は、それに応じて消費税等相当額も変動致します。※入居者補償制度あり(借家人賠償特約付き火災保険の保険料相当額として月額940円をご負担いただきます)※契約時消毒代として15,000円(別途税)を頂いております。

※図面と現況が異なる場合には現況を優先とします。



新南本店
みずいべや
水商売のお部屋

TEL 03-6279-2032
LINE ID 62792032
新宿区西新宿7-12-3小島ビル3F



歌舞伎のお部屋
みずいべや

TEL 03-6205-5732
LINE ID 62792032
新宿区歌舞伎町1-8-3 良川ビル2F(あずま通り)

