

NOW LEASING

FLATS SHIROKANE

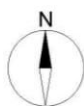
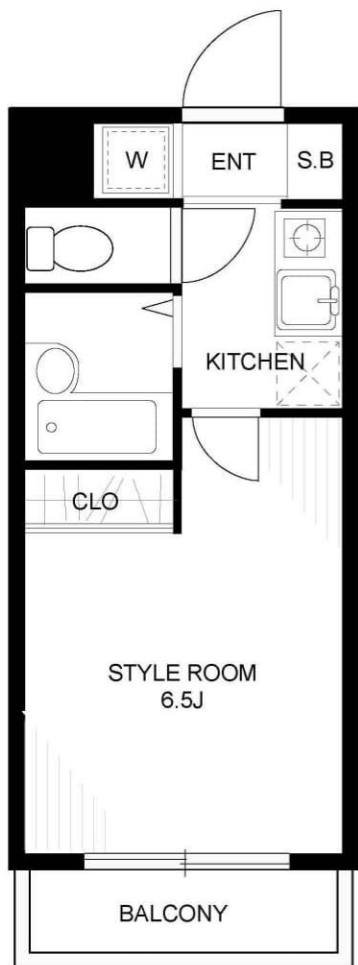
フラッツ白金

～ 白金台・広尾も徒歩圏内の1K ～

- 東京メトロ南北線「白金高輪駅」徒歩7分、恵比寿までのバスも多数。渋谷までもバスの乗り換えなしでご利用できます。
- バストイレ別の1K、南向きのバルコニーで採光良好♪ 近くのプラチナ通りで週末ランチなどのlife styleも♪
- 下記の各大学へ通学便利です。
 - ・北里大学白金キャンパス至近
 - ・テンブル大学まで1.1km
 - ・明治学院大学まで1.1km
 - ・日本赤十字大学白金キャンパスまで1.6km
 - ・慶応義塾大学三田キャンパスまで1.7km

Life Information

ローソン白金三光店まで95m スターバックスコーヒー白金高輪店まで722m
 マルエツプチ白金台プラチナ通り店まで781m プラチナ ドン・キホーテまで約1.2km



TokyoMetro NANBOKU Line
 「Shirokanetakanawa」 Station w 7 min



STYLE ROOM

間取 **1style room + kitchen**

賃貸条件	月額賃料	¥88,000		
	管理費	¥5,000		
	敷金	1ヶ月	礼金	なし

所在地 東京都港区白金3-16-6

交通 東京メトロ南北線「白金高輪」駅 徒歩7分
 東京メトロ日比谷線「広尾」駅 徒歩13分

建物	建物名	フラッツ白金		
	構造	鉄筋コンクリート造 地上3階建		
	竣工年月	2000年3月竣工		

物件	部屋番号	302号室		
	専有面積	21.00㎡ (6.35坪)		
	現況	空室		
	入居時期	相談		
	契約期間	2年	更新	(有) ・ 無
	更新	新賃料の1ヶ月		

設備 エアコン・室内洗濯置場・ガスコンロ・バストイレ別・照明付
 オートロック・防犯カメラ・宅配BOX・フレッツ光

備考 ※契約期間中は当社指定の保険に加入して頂きます。(20,000円/非課税)
 ※保証会社利用可(アーク・全保連)
 ※鍵交換代有(20,000円/税別)
 ※24時間365日安心サポート加入必須(2年間で15,000円/税別)
 ※家賃は口座引落となり、毎月引落手数料(334円/税別)がかかります。



みずべや
 水商売のお部屋

TEL 03-6279-2032
 LINE ID 62792032
 新宿区西新宿7-12-3小島ビル3F



みずべや
 歌舞伎のお部屋

TEL 03-6205-5732
 LINE ID 62792032
 新宿区歌舞伎町1-8-3 良川ビル2F(あずま通り)



貸マンション

白金高輪駅

ステージグランデ南麻布

間取り
ワンルーム

専有面積
20.46㎡

築年月
2002年08月



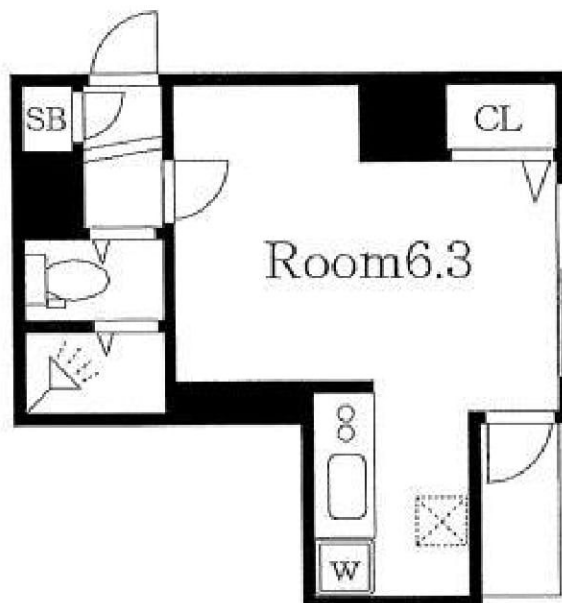
【高級住宅街】～白金・麻布エリア～

《单身者向け分譲マンション》

気軽にお問合せ下さい♪

チェックポイント！

主要採光面：南向き、高層者相照、2面採光、外壁タイル張り、密着ゴミ出し可能、分譲タイプ、24時間換気システム、シャワー、シャワールーム、トイレ、ガスコンロ可、2口コンロ、収納スペース、クローゼット、シューズボックス、室内洗濯機置場、給湯、都市ガス、冷暖房、エアコン、インターネット対応、オートロック、火災警報器（報知機）、バルコニー、エレベーター



物件種別	貸マンション
物件名称	白金高輪
間取り	ワンルーム
賃料	賃料 89,000円
支払条件	礼金1ヶ月 敷金1ヶ月 保証金なし

物件所在地	東京都港区南麻布2丁目 13-14		
交通	東京メトロ南北線 白金高輪 徒歩6分		
建物	建物名	ステージグランデ南麻布	
	構造・規模	RC 12階建/11階部分	
	専有面積	20.46㎡	
	階数内訳	洋室6、3	
築年月	2002年08月	契約期間	2年
管理費等	9,000円/月 共益費なし 雑費なし		
駐車場			
現況	空家	入居日	月時
設備	シャワー、シャワールーム、トイレ、ガスコンロ可、2口コンロ、収納スペース、クローゼット、シューズボックス、室内洗濯機置場、給湯、都市ガス、冷暖房、エアコン、インターネット対応、オートロック、火災警報器（報知機）、バルコニー、エレベーター		
備考	要2年18,000円		
備考	更新料1ヶ月・更新手数料0.25ヶ月 保証会社必須5.0%（全保証・ルームバンクインシア・ナップ・エルズ）審査内容等、ご相談下さい。 保証金前払：解約時1ヶ月 退去代：27,000円 重畳作成代：5,400円 くらしど24：18,200円 宅配B.O.カード発行：3,240円 更新料：新賃料1ヶ月 賃貸保証：加入費ナップ 保証料：借賃料の5.0% クレジット決済：初期費用可 利用料1：都営大江戸線 麻布十番 徒歩15分 利用料2：都営浅草線 泉岳寺 徒歩15分		

この図面は物件情報の一部を抜粋して掲載しております。（現況優先）
付帯条件や別途料金等が発生する場合がありますのでご確認ください。

at home

infosheet 物件番号 10812700028



新南本店
みずべや
水商売のお部屋

TEL 03-6279-2032
LINE ID 62792032
新宿区西新宿7-12-3小島ビル3F



歌舞伎町あずま通り
みずべや
歌舞伎のお部屋

TEL 03-6205-5732
LINE ID 62792032
新宿区歌舞伎町1-8-3 良川ビル2F(あずま通り)



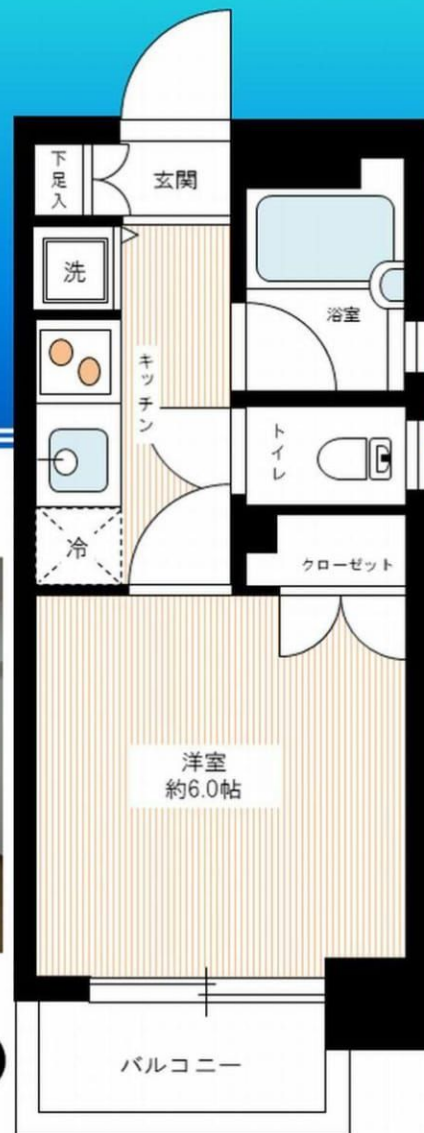


アプレシテイ三田

都営三田線『三田』駅徒歩4分
JR山手線・京浜東北線『田町』駅徒歩5分

【募集条件】

号室	賃料	間取り	専有面積	現況
205	¥ 90,000	1K	21.00㎡	即入居
管理費 7,000円				



■物件概要

- 名称 / アプレシテイ三田
- 所在地 / 東京都港区芝5丁目24番15号
- 構造 / 鉄筋コンクリート造 地上6階建て
- 竣工 / 2002年3月
- 交通 / 都営三田線『三田』駅徒歩4分
JR山手線・京浜東北線『田町』駅徒歩5分

■賃貸条件

- 礼金 / 1ヶ月
- 敷金 / 1ヶ月
- 更新料 / 新賃料1ヶ月分
- 火災保険 / 18,000円
- 条件 / 文書事務手数料 5,000円(税別)
鍵交換費用 20,000円(税別)
振替事務手数料 300円(税別・月)
- その他 / 保証会社加入のこと
※保証人必須(年金受給者ご相談可能)
初回保証料: 毎月支払額の30%~40%
年間保証料: 10,000円
※保証会社利用しない場合は、敷金2ヶ月
~ご利用保証会社~
①エポスROOM ID ②リーガル賃貸保証
初回保証料: 保証人有30%・保証人なし40%
※留学生は連帯保証人あり保証会社利用プランで相談可能です(初回保証料30%)
※初期費用のお支払いにクレジットカード決済をご利用可

■設備概要

- ◇TVモニター付オートロック
- ◇浴室換気乾燥機
- ◇インターネット(ケーブルテレビジョン東京)
※個別契約
- ◇宅配ボックス
- ◇駐輪場(無料) ※空き用確認
- ◇2口ガスシステムキッチン
- ◇ウォシュレット
- ◇CATV
- ◇エレベーター

駅徒歩4分

2口ガス
システムキッチン



浴室乾燥機



図面と現況が異なる場合は、現況優先と致します

※法人様契約の場合の諸条件については別途お問い合わせください ※退去時、賃主の指定業者による室内のクリーニング費用(35,000円・税別)・エアコン内部洗浄(10,000円・税別/台)は借主様負担となります。



みずべや
水商売のお部屋

TEL 03-6279-2032
LINE ID 62792032
新宿区西新宿7-12-3小島ビル3F



みずべや
歌舞伎のお部屋

TEL 03-6205-5732
LINE ID 62792032
新宿区歌舞伎町1-8-3 良川ビル2F(あずま通り)



貸マンション

田町駅

PREMIUM CUBE 三田 702

間取り
1K

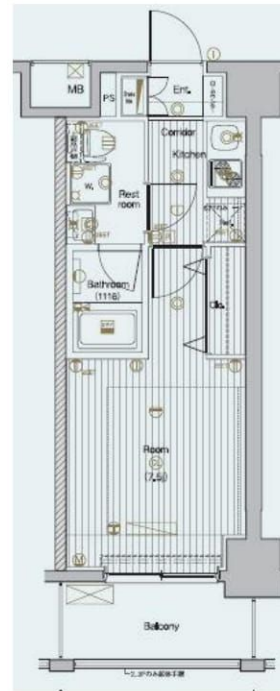
専有面積
24.40㎡

築年月
2010年05月



チェックポイント！

主要採光面：南東向き、ペット相談、二人入居可、デザイナーズ、外観タイル張り、B・T別、シャワー、浴室乾燥機、トイレ、ガスコンロ付、2口コンロ、システムキッチン、シューズボックス、室内洗濯機置場、給湯、都市ガス、フローリング、エアコン、CS、BS端子、インターネット使用料無料、モニタ付オートロック、エレベーター、宅配BOX



物件種目	貸マンション
最寄駅	田町
間取タイプ	1K
賃貸条件	賃料 103,500円 礼金1ヶ月 敷金1ヶ月 保証金なし

物件所在地	東京都港区芝1丁目13-10		
交通	J R山手線 田町 徒歩10分		
建物	建物名	PREMIUM CUBE 三田 702	
	構造・規模	RC 11階建/7階部分	
	使用部分積	24.40㎡	
	間取内訳		
築年月	2010年05月	契約期間	2年
管理費等	なし 共益費10,000円/月 雑費なし		
駐車場			
現況	居住中	入居日	2019年11月2日
設備	B・T別、シャワー、浴室乾燥機、トイレ、ガスコンロ付、2口コンロ、システムキッチン、シューズボックス、室内洗濯機置場、給湯、都市ガス、フローリング、エアコン、CS、BS端子、インターネット使用料無料、モニタ付オートロック、エレベーター、宅配BOX		
保険等	要 2年23,000円		
備考	■入居中サポート21060円 ■抗菌代16200円 ■事務手数料10800円 ■保証会社必須~50% ■火災保険23000円 ■鍵交換代 保証金償却：解約時1ヶ月 更新料：新賃料1.5ヶ月 賃貸保証：利用可 総賃料の~50% 利用駅1：都営三田線 三田 徒歩7分 利用駅2：J R山手線 浜松町 徒歩10分		

この図面は物件情報の一部を抜粋して掲載しております。（現況優先）
付帯条件や別途料金等が発生する場合がありますのでご確認ください。

at home

infosheet 物件番号 10897268042



新宿本店
みずべや
水商売のお部屋

TEL 03-6279-2032
LINE ID 62792032
新宿区西新宿7-12-3小島ビル3F



歌舞伎町
みずべや
歌舞伎のお部屋

TEL 03-6205-5732
LINE ID 62792032
新宿区歌舞伎町1-8-3 良川ビル2F(あずま通り)



コンシェルリア芝公園マスターズヴィラ

号室	賃料
307	113,000円

★モニター付きインターホン★バストイレ別★

☆スーパー・書店・郵便局至近☆

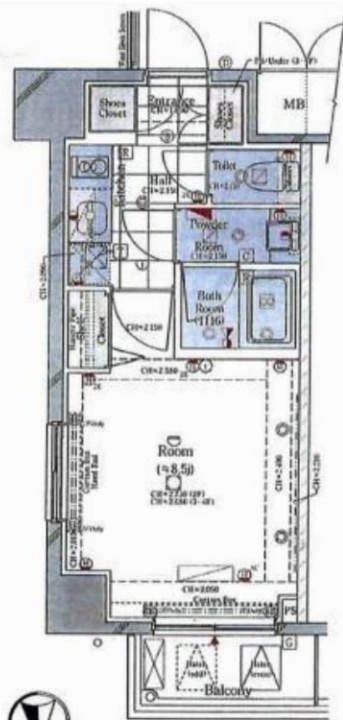


++++ 洋室：8.5帖 +++++

- バストイレ別
 - ダブルロック
 - ウォシュレット
 - エアコン
 - 浴室換気乾燥機
 - 都市ガス
 - 宅配ボックス
 - オートロック
 - 駐輪場、駐車場、バイク置場(要空確認)
 - 独立洗面台
 - 室内洗濯機置き場
 - モニター付きインターホン
 - バルコニー
 - 公共下水
 - メールボックス
 - 敷地内ゴミ置場
- 【地番】東京都港区芝2-20-2

【個人契約】契約者：住民票、顔写真身分証ファーストコピー（運転免許証+保険証）、家賃引落口座、銀行印出印、源泉徴収票
保証人：連帯保証人確定書、印鑑証明、顔写真身分証ファーストコピー（運転免許証+保険証）、源泉徴収票
【法人契約】契約者：会社簿本、印鑑証明、入居者：住民票、顔写真身分証ファーストコピー
保証人：連帯保証人確定書、印鑑証明、源泉徴収票

◎駅から徒歩5分◎



図面が現状と異なる場合は現状優先とします。
※更新料：新賃料の1ヶ月分

管理費	12,000円		
敷金	1ヶ月	礼金	0ヶ月
保証金	-	敷引/償却	1ヶ月 契約時
所在地	東京都港区 芝2丁目22-9		
交通	都営三田線 芝公園 徒歩5分 都営三田線 三田 徒歩6分 都営浅草線 三田 徒歩6分		
構造	鉄筋コンクリート(RC造) 14階建		
専有面積	26.56㎡	開口部方位	北
総戸数	129戸	間取り	1K
施工	2011/08	契約期間	2年
入居日	10月下旬		
設備等	都市ガス、公共下水、オートロック、宅配BOX、TVドアホン、B・T別、浴室乾燥機、洗濯機置き場室内、2階以上の物件、2人入居可、ガスコンロ、システムキッチン、フローリング、バルコニー、エレベーター、エアコン、外国人相談、防犯カメラ、温水洗浄便座、ルームシェア相談、独立洗面台、敷地内ごみ置き場、モニタ付オートロック、収納、下駄箱、入居条件水商売相談		
備考	<ul style="list-style-type: none"> ・敷金契約時1ヶ月分償却（原状回復費含む） ・火災保険料20,000円（2年間） ・鍵交換代25,000円（税別） ・契約事務手数料10,000円（税別） ・保証人不要システム利用可能 （リクルートフォレントインシア 初回資料総額の50%～） ・リクルート利用時のみ家賃収納代行手数料、月額300円（税別） <p>※解約予告1ヶ月前 生活保護不可</p>		

物件コード 30041_307



みずべや
水商売のお部屋

TEL 03-6279-2032
LINE ID 62792032
新宿区西新宿7-12-3小島ビル3F



みずべや
歌舞伎のお部屋

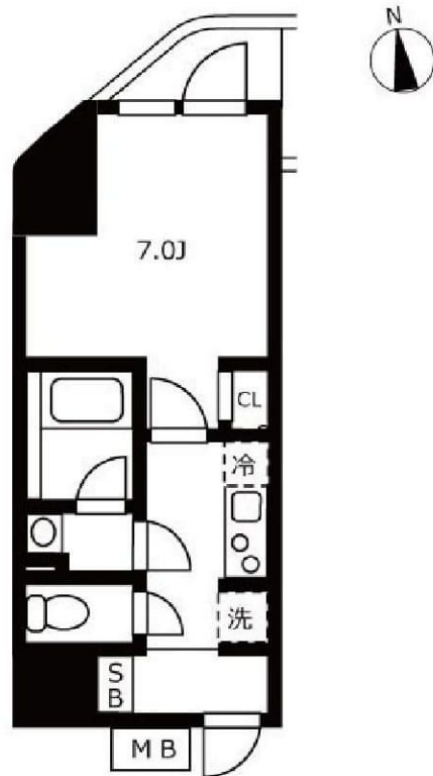
TEL 03-6205-5732
LINE ID 62792032
新宿区歌舞伎町1-8-3 良川ビル2F(あずま通り)



ハーモニーレジデンス浜松町 1501

山手線「浜松町」駅 徒歩 3分 都営大江戸線大門駅 徒歩 2分

10/27解約予定！ペット可！！



賃料	133,000円		
共益費	12,000円	間取り	1K
敷金	1ヶ月	礼金	1ヶ月
建物名	ハーモニーレジデンス浜松町		
物件種別	賃貸マンション	号室	1501
所在地	東京都港区浜松町1丁目26-6		
交通	山手線浜松町駅 徒歩3分		
	都営大江戸線大門駅 徒歩2分		
間取詳細	洋室7帖15階, K2帖15階		
構造・規模	鉄筋コンクリート15階建/15階部分		
専有面積	壁芯25.37㎡	向き	北
築年月	2017年9月	契約期間	2年
入居時期	相談		
更新料	新賃料の1ヶ月		
保証会社	【シノケン】月額総賃料の50%～(最低保証料5万円、連保付3万円)/次年度以降10000円～※引落とし手数料600円(税別)		
保険	有 少額短期保険18,000円 2年		
鍵交換費用	21,600円		
その他	プレミアデスク2年間(24時間緊急サポート) 12,000円(税別) / 解約予告2ヶ月前 / 短期違約金有(1年以内の解約は賃料の1ヶ月分 / PET飼育時 礼金1ヶ月プラス / 駐車場・駐輪場・バイク置場等の共用部につきましては【シノケンアメニティ03-6860-3110(マンション管理会社)】まで直接問合せ下さい。		

※図面と現況が異なる場合は、現況優先となります。情報掲載日 2019/9/3



新宿本店
みずいばや
水商売のお部屋

TEL 03-6279-2032
LINE ID 62792032
新宿区西新宿7-12-3小島ビル3F



歌舞伎町
みずいばや
歌舞伎のお部屋

TEL 03-6205-5732
LINE ID 62792032
新宿区歌舞伎町1-8-3 良川ビル2F(あずま通り)



貸マンション

外苑前駅

SYFORME GAIEMMAE 303

間取り
1K

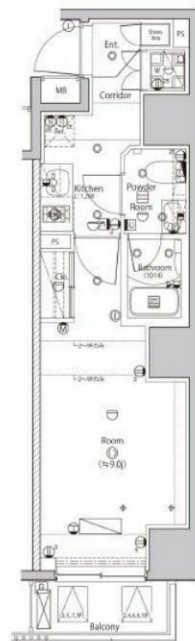
専有面積
28.17㎡

築年月
2017年03月



チェックポイント！

主要採光面：西向き、保証人不要、高齢者相談、常時ゴミ出し可能、分譲タイプ、角部屋、24時間換気システム、閑静な住宅街、B・T別、シャワー、浴室乾燥機、トイレ、温水洗浄便座、洗面所、洗面台、洗面所独立、ガスコンロ可、2口コンロ、システムキッチン、収納スペース、シューズボックス、室内洗濯機置場、洗濯機置場、都市ガス、フローリング、冷房、エアコン、インターネット対応、オートロック、モニタ付オートロック、モニタ付インターホン、ディンプルキー、防犯カメラ、バルコニー、エレベーター、宅配BOX



物件種目	貸マンション
最寄駅	外苑前
間取タイプ	1K
賃貸条件	賃料 149,500円 礼金1ヶ月 敷金1ヶ月 保証金なし

物件所在地	東京都港区北青山2丁目12-8		
交通	東京メトロ銀座線 外苑前 徒歩2分		
建物	建物名	SYFORME GAIEMMAE 303	
	構造・規模	RC 10階建/3階部分	
	使用部分積	28.17㎡	
	間取内訳	洋9	
築年月	2017年03月	契約期間	2年
管理費等	10,000円/月 共益費なし 雑費なし		
駐車場			
現況	空家	入居日	2019年9月中旬予定
設備	B・T別、シャワー、浴室乾燥機、トイレ、温水洗浄便座、洗面所、洗面台、洗面所独立、ガスコンロ可、2口コンロ、システムキッチン、収納スペース、シューズボックス、室内洗濯機置場、洗濯機置場、都市ガス、フローリング、冷房、エアコン、インターネット対応、オートロック、モニタ付オートロック、モニ...		
保険等	要 2年20,000円		
備考	10階建ての建物で地域にマッチした物件。SYLAプレミアムクラブ：1,000円/月 更新料：新賃料1ヶ月 賃貸保証：加入要 クレディセゾン 鍵交換代等：有 25,000円～ 利用駅1：東京メトロ千代田線 表参道 徒歩10分 利用駅2：東京メトロ銀座線 青山一丁目 徒歩11分		

この図面は物件情報の一部を抜粋して掲載しております。（現況優先）
付帯条件や別途料金等が発生する場合がありますのでご確認ください。

at home

infosheet 物件番号 10046337043

新浦本店
みずいべや
水商売のお部屋
TEL 03-6279-2032
LINE ID 62792032
新宿区西新宿7-12-3小島ビル3F

歌舞伎町
みずいべや
歌舞伎のお部屋
TEL 03-6205-5732
LINE ID 62792032
新宿区歌舞伎町1-8-3 良川ビル2F(あずま通り)

ペット可高級賃貸マンション

Castalia Takanawadai

～カスタリア高輪台～

都営浅草線
『高輪台』駅 徒歩5分

■物件概要

- 名称 / カスタリア高輪台
- 所在地 / 港区高輪3丁目4番12号
- 構造 / 鉄筋コンクリート造地上9階建て
- 竣工 / 2004年2月
- 交通 / 都営浅草線『高輪台』駅徒歩5分
東京メトロ南北線『白金台』駅徒歩10分
都営三田線『白金高輪』駅徒歩11分



■賃貸条件

- 礼金 / 1ヶ月
- 敷金 / 1ヶ月
- 更新料 / 新賃料1ヶ月分
- 火災保険 / 20,000円
- その他 / 文書事務手数料 5,000円 (税別)
振替事務手数料 300円/月額 (税別)
鍵交換費 23,000円 (税別)
- 保証会社 / 保証会社加入の事
保証人不要プランご相談可能
初回保証料: 毎月支払い合計額の30%~40%
年間保証料: 10,000円
※保証会社利用しない場合は、敷金2ヶ月



ペット飼育可能
(敷金プラス1ヶ月)
※小型犬1匹まで
(体重5kg以内)

■設備概要

- ◇2口ガスシステムキッチン
- ◇室内洗濯防水パン
- ◇エアコン1基
- ◇BS/CSアンテナ
- ◇CATV (J:COM)
- ◇宅配ボックス・メールボックス
- ◇ウォシュレット
- ◇追い炊き
- ◇浴室乾燥機
- ◇室内洗濯防水パン
- ◇インターネット (シーアイブ・無料)
- ◇駐輪場 (無料)
- ※駐輪場空要確認

都営浅草線『高輪台』駅徒歩5分
東京メトロ南北線『白金台』駅徒歩10分
都営三田線『白金高輪』駅徒歩11分



~ご利用保証会社~

①エボスROOM iD ②リーガル賃貸保証

初回保証料: 保証人有30%・保証人なし40%

※留学生は連帯保証人あり保証会社利用プランでご相談可能です(初回保証料30%)

※初期費用のお支払いにクレジットカード決済をご利用可

☆法人様契約の場合の諸条件については、別途お問い合わせ下さい☆

【募集賃料】

号室	賃料	間取り	専有面積	現況
602	¥151,000	1LDK	40.04㎡	9/27空予定
管理費 10,000円				

※退去時、貸主の指定業者による室内のクリーニング費用(45,000円・税別)エアコン内部洗浄(10,000円・税別/台)は借主様負担となります。

追焚き

無料
インターネット

南向き
日当たり良好

独立洗面台

図面と現況が異なる場合には現況を優先します



TEL 03-6279-2032
LINE ID 62792032
新宿区西新宿7-12-3小島ビル3F



TEL 03-6205-5732
LINE ID 62792032
新宿区歌舞伎町1-8-3 良川ビル2F(あずま通り)

