

# 貸マンション

荻窪駅

キューベックス・ワイズ 0103

間取り  
1K

専有面積  
26.37㎡

築年月  
2006年03月

## チェックポイント！

主要採光面：東向き,B・T別,浴室乾燥機,シャワー付洗面化粧台,ガスコンロ可,システムキッチン,収納スペース,室内洗濯機置場,都市ガス,フローリング,エアコン,CATV,バルコニー



物件種目	貸マンション
最寄駅	荻窪
間取タイプ	1K
賃貸条件	賃料 88,000円 礼金なし 敷金1ヶ月 保証金なし

物件所在地	東京都杉並区南荻窪4丁目		
交通	J R総武・中央緩行線 荻窪 徒歩5分		
建物	建物名	キューベックス・ワイズ 0103	
	構造・規模	鉄骨造 4階建/1階部分	
	使用部分積	26.37㎡	
	間取内訳		
築年月	2006年03月	契約期間	2年
管理費等	なし 共益費5,000円/月 雑費なし		
駐車場	なし		
現況	居住中	入居日	2019年10月20日予定
設備	B・T別,浴室乾燥機,シャワー付洗面化粧台,ガスコンロ可,システムキッチン,収納スペース,室内洗濯機置場,都市ガス,フローリング,エアコン,CATV,バルコニー		
保険等	要 2年19,000円		
備考	★☆2路線3駅利用可能☆★ 更新料:新賃料1ヶ月 賃貸保証:加入要 株式会社 ATR家賃保証サービス 要相談 利用駅1:東京メトロ丸ノ内線 荻窪 徒歩5分		



新宿本店  
**みずべや**  
水商売のお部屋

TEL 03-6279-2032  
LINE ID 62792032  
新宿区西新宿7-12-3小島ビル3F



歌舞伎町  
**みずべや**  
歌舞伎のお部屋

TEL 03-6205-5732  
LINE ID 62792032  
新宿区歌舞伎町1-8-3 良川ビル2F(あずま通り)



# 貸マンション

## 池尻大橋駅

メイクスデザイン三宿(メイクスデザインミシュク) 101

間取り  
1K

専有面積  
28.21㎡

築年月  
2015年02月



### チェックポイント!

バイク置場有,駐輪場有,主要採光面:北東向き,楽器相談,ペット相談,高齢者相談,2面採光,デザイナーズ,外観  
タイル張り,常時ゴミ出し可能,角部屋,24時間換気システム,閑静な住宅街,B・T別,浴室乾燥機,温水洗浄便座,  
洗面台,洗面所独立,ガスコンロ可,2口コンロ,システムキッチン,シューズボックス,人感センサー付照明,室内洗  
濯機置場,給湯,都市ガス,フローリング,エアコン,C A T V,MMコンセント,ダブルロックドア,オートロック,モ  
ニタ付オートロック,ディンプルキー,防犯カメラ,バルコニー,専用庭,エレベーター,宅配BOX



物件種目	貸マンション
最寄駅	池尻大橋
間取タイプ	1K
賃貸条件	賃料 99,000円 礼金1ヶ月 敷金1ヶ月 保証金なし

物件所在地	東京都世田谷区三宿2丁目 11-27		
交通	東急田園都市線 池尻大橋 徒歩11分		
建物	建物名	メイクスデザイン三宿(メイクスデザインミシュク) 101	
	構造・規模	RC 4階建/1階部分	
	使用部分積	28.21㎡	
	間取内訳		
築年月	2015年02月	契約期間	2年
管理費等	10,000円/月 共益費なし 雑費なし		
駐車場	なし		
現況	居住中	入居日	2019年10月26日予定
設備	B・T別,浴室乾燥機,温水洗浄便座,洗面台,洗面所独立,ガスコンロ可,2口 コンロ,システムキッチン,シューズボックス,人感センサー付照明,室内洗 濯機置場,給湯,都市ガス,フローリング,エアコン,C A T V,MMコンセント, ダブルロックドア,オートロック,モニタ付オートロック,ディンプルキ...		
保険等	要 2年23,000円		
備考	二面採光・専用庭つき・ペット可 ペット飼育可(敷金追加有、 退却時償却) 解約予告2カ月前、短期解約違約金有、更新手数料 1万円(税別) 安心入居サポート(税別):15,000円 鍵 交換費用(税別・必須):25,000円 更新料:新賃料1.5ヶ月 賃貸保証:加入要 (1)月額保証料:家賃(賃料+管理費) の1% (2)初回保証料:家賃+(1)の50% (3)手数料: 毎月500円+税 利用駅1:東急田園都市線 三軒茶屋 徒歩1 7分 利用駅2:京王井の頭線 池ノ上 徒歩13分		



新宿本店  
**みずいべや**  
水商売のお部屋

TEL 03-6279-2032  
LINE ID 62792032  
新宿区西新宿7-12-3小島ビル3F



歌舞伎町  
みずいべや

歌舞伎のお部屋

TEL 03-6205-5732  
LINE ID 62792032  
新宿区歌舞伎町1-8-3 良川ビル2F(あずま通り)





# 貸マンション

## 池ノ上駅

リヴシティ世田谷池尻 502

間取り  
1K

専有面積  
26.33㎡

築年月  
2011年02月

ペット飼育可 (猫・小型犬ok)  
角部屋二面採光のお部屋です♪

### チェックポイント!

駐輪場有,主要採光面:北向き,ペット相談,保証人不要,ルームシェア可,二人入居可,2面採光,常時ゴミ出し可能,分譲タイプ,角部屋,最上階,24時間換気システム,B・T別,シャワー,浴室乾燥機,トイレ,温水洗浄便座,洗面所,洗面台,ガスコンロ付,2口コンロ,システムキッチン,グリル,収納スペース,クローゼット,シューズボックス,室内洗濯機置場,洗濯機置場,給湯,都市ガス,フローリング,エアコン,C.S,B.S端子,CATV,インターネット対応,光ファイバー,ダブルロックドア,オートロック,モニター付インターホン,防犯カメラ,バルコニー,エレベーター,宅配BOX



物件種目	貸マンション
最寄駅	池ノ上
間取タイプ	1K
賃貸条件	賃料 99,500円 礼金なし 敷金なし 保証金1ヶ月

物件所在地	東京都世田谷区池尻4丁目34-13		
交通	京王井の頭線 池ノ上 徒歩10分		
建物	建物名	リヴシティ世田谷池尻 502	
	構造・規模	RC 5階建/5階部分	
	使用部分積	26.33㎡	
	間取内訳	洋9.9 K2	
築年月	2011年02月	契約期間	2年
管理費等	10,000円/月		
駐車場	なし		
現況	居住中	入居日	2019年11月上旬予定
設備	B・T別,シャワー,浴室乾燥機,トイレ,温水洗浄便座,洗面所,洗面台,ガスコンロ付,2口コンロ,システムキッチン,グリル,収納スペース,クローゼット,シューズボックス,室内洗濯機置場,洗濯機置場,給湯,都市ガス,フローリング,エアコン,C.S,B.S端子,CATV,インターネット対応,光フ...		
保険等	要2年15,000円		
備考	短期解約違約、指定の引越・電気会社あり。北向き保証金、契約時償却。更新事務手数料、5,000円(税別)。クリーニング代、退去時別途。契約事務手数料:3,000円 室内消毒代:15,000円 更新料:新賃料1.5ヶ月 賃貸保証:加入要 レグリス(初回)総賃料の50%~(月額)総賃料の1%~(決済サービス料)500円(税抜)/月 鍵交換代等:有 25,000円~ 利用駅1:小田急小田原線 下北沢 徒歩15分 利用駅2:京王井の頭線 駒場東大前 徒歩16分		



**みずべや**  
水商売のお部屋

TEL 03-6279-2032  
LINE ID 62792032  
新宿区西新宿7-12-3小島ビル3F



**みずべや**  
歌舞伎のお部屋

TEL 03-6205-5732  
LINE ID 62792032  
新宿区歌舞伎町1-8-3 良川ビル2F(あずま通り)

# 貸マンション

駒沢大学駅

リヴシティ駒沢大学 1101

間取り  
1K

専有面積  
26.15㎡

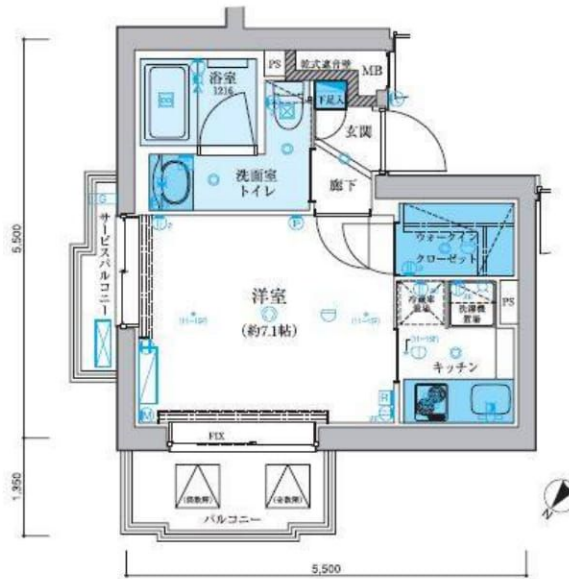
築年月  
2015年03月



## ペット飼育可能物件 設備充実のマンション

### チェックポイント！

バイク置場有、駐輪場有、主要採光面：北西向き、ペット相談、保証人不要、ルームシェア可、二人入居可、2面採光、常時ゴミ出し可能、分譲タイプ、角部屋、24時間換気システム、B・T別、シャワー、浴室乾燥機、トイレ、温水洗浄便座、洗面所、洗面台、洗面所独立、ガスコンロ付、2口コンロ、システムキッチン、収納スペース、ウォークインクローゼット、シューズボックス、室内洗濯機置場、洗濯機置場、給湯、都市ガス、フローリング、エアコン、C S、B S端子、インターネット使用料無料、オートロック、モニター付インターホン、防犯カメラ、カードキー、バルコニー、2面バルコニー、エレベーター、宅配BOX



物件種目	貸マンション
最寄駅	駒沢大学
間取タイプ	1K
賃貸条件	賃料 107,000円 礼金なし 敷金なし 保証金1ヶ月

物件所在地	東京都世田谷区上馬4丁目1-4		
交通	東急田園都市線 駒沢大学 徒歩4分		
建物	建物名	リヴシティ駒沢大学 1101	
	構造・規模	P C 15階建/11階部分	
	使用部分積	26.15㎡	
	間取内訳	洋7.1 K 2	
築年月	2015年03月	契約期間	2年
管理費等	10,000円/月		
駐車場			
現況	居住中	入居日	2019年11月上旬予定
設備	B・T別、シャワー、浴室乾燥機、トイレ、温水洗浄便座、洗面所、洗面台、洗面所独立、ガスコンロ付、2口コンロ、システムキッチン、収納スペース、ウォークインクローゼット、シューズボックス、室内洗濯機置場、洗濯機置場、給湯、都市ガス、フローリング、エアコン、C S、B S端子、インターネット使用...		
保険等	要 2年15,000円		
備考	短期解約違約、指定の引越・電気会社あり 北西向き 保証金、契約時償却。更新事務手数料、5000円(税別)。クリーニング代、退去時別途。室内消毒代：15,000円 契約事務手数料：3,000円 更新料：新賃料1.5ヶ月 賃貸保証：加入要 レジス (初回) 総賃料の5.0% (月額) 総賃料の1% (決済サービス料) 5400円/月 鍵交換代等：有 25,000円 ~ 利用駅1：東急世田谷線 西太子堂 徒歩16分 利用駅2：東急世田谷線 三軒茶屋 徒歩15分		



TEL 03-6279-2032  
LINE ID 62792032  
水商売のお部屋



TEL 03-6205-5732  
LINE ID 62792032  
歌舞伎のお部屋



TEL 03-6205-5732  
LINE ID 62792032  
新宿区歌舞伎町1-8-3 良川ビル2F(あずま通り)



# 新築貸マンション

## 世田谷代田駅

プラティーク世田谷代田(プラティークセタガヤダイタ) 205

間取り  
1LDK

専有面積  
46.54㎡

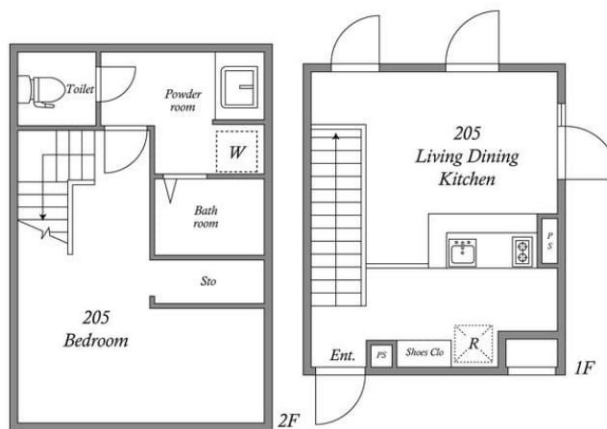
築年月  
2019年03月



新築

### チェックポイント!

駐輪場有(540円/月),ルームシェア可,二人入居可,24時間換気システム,B・T別,浴室暖房,浴室乾燥機,トイレ,温水洗浄便座,洗面所独立,2口コンロ,IHクッキングヒーター,システムキッチン,収納スペース,クローゼット,シューズボックス,室内洗濯機置場,都市ガス,フローリング,都市ガス給湯,エアコン,都市ガス暖房,インターネット使用料無料,オートロック,モニタ付インターホン,宅配BOX



物件種目	新築貸マンション
最寄駅	世田谷代田
間取タイプ	1LDK
賃貸条件	賃料 165,000円 礼金なし 敷金1ヶ月 保証金なし

物件所在地	東京都世田谷区代田1丁目23		
交通	小田急小田原線 世田谷代田 徒歩8分		
建物	建物名	プラティーク世田谷代田(プラティークセタガヤダイタ) 205	
	構造・規模	RC3階建 地下1階/メゾネット B1階~1階部分	
	使用部分積	46.54㎡	
	間取内訳		
築年月	2019年03月	契約期間	2年
管理費等	15,000円/月		
駐車場	なし		
現況	空家	入居日	即時
設備	B・T別,浴室暖房,浴室乾燥機,トイレ,温水洗浄便座,洗面所独立,2口コンロ,IHクッキングヒーター,システムキッチン,収納スペース,クローゼット,シューズボックス,室内洗濯機置場,都市ガス,フローリング,都市ガス給湯,エアコン,都市ガス暖房,インターネット使用料無料,オートロック,モ...		
保険等	要 2年22,000円		
備考	※解約予告2ヶ月前(日割) ※契約開始日より1年未満の解約については、賃料(共込)1ヶ月分の短期解約違約金設定あり。 更新料:新賃料1ヶ月 賃貸保証:加入要 ※Room 1D(個人・法人)保証料50% 月次1.8% 鍵交換代等: 有 27,000円~ 利用駅1:小田急小田原線 下北沢 徒歩17分 利用駅2:東急世田谷線 若林 徒歩10分		



新築本店  
**みずべや**  
水商売のお部屋

TEL 03-6279-2032  
LINE ID 62792032  
新宿区西新宿7-12-3小島ビル3F



歌舞伎町  
あずま通り  
**みずべや**  
歌舞伎のお部屋

TEL 03-6205-5732  
LINE ID 62792032  
新宿区歌舞伎町1-8-3 良川ビル2F(あずま通り)

