

# AXAS中野新江古田

号室	賃料
305	76,000円

アクサスシリーズ 分譲賃貸マンション



図面が現状と異なる場合は現状優先とします。  
※更新料：新賃料の1ヶ月分

管理費	10,000円		
敷金	0ヶ月	礼金	1ヶ月
所在地	東京都中野区 江古田2丁目12-17		
交通	都営大江戸線 新江古田 徒歩10分 西武新宿線 沼袋 徒歩11分		
構造	鉄筋コンクリート(RC造) 6階建		
専有面積	24.45㎡	開口部方位	南東
総戸数	30戸	間取り	1K
施工	2008/10	契約期間	2年
駐車場	駐輪場有り 要空確認03-6880-1980		
入居日	11月中旬 10/30退去		
設備等	都市ガス、公共下水、ペット相談、モニタ付オートロック、オートロック、防犯カメラ、宅配BOX、敷地内ごみ置き場、エレベーター、シリンドラキー(ディンプル)、ダブルロックキー、BSアンテナ、CSアンテナ、CATV、インターネット接続可、2階以上の物件、人感照明センサー、B・T別、浴室乾燥機、洗濯機置き場室内、独立洗面台、システムキッチン、ガスコンロ、コンロ2口、エアコン、フローリング、バルコニー、下駄箱、収納		
備考	クラブアセット加入必須：20,000円(2年間分) ※各種福利厚生サービス、緊急トラブル対応等 保証会社利用必須：賃料管理費の50%~65% 敷金：審査状況により追加ケース有 法人契約の場合、敷金・礼金各1ヶ月追加 12ヶ月未済の解約の場合、違約金月額賃料1ヶ月分 保険料：18,000円 2年 解約予告：2ヶ月前		

物件コード 13223\_2-305-G-2.64

■ペット飼育可(小型犬1匹/猫1匹) ※敷金1ヶ月追加

- ※1. 引越業者指定有り
- ※2. 鍵交換費用、ルームクリーニング費用は退去時請求

【審査時】  
■個人申込…身分証明書(免許証、保険証裏表)、保証会社申込書  
個人情報の取扱いについて、引越依頼見積書、収入証明書  
■法人申込…会社謄本/会社概要、印鑑証明書、引越依頼見積書  
個人情報の取扱いについて、入居者身分証明書(免許証、保険証裏表)  
連帯保証人収入証明書 ※別途書類を頂く場合がございます。



**みずべや**  
水商売のお部屋  
TEL 03-6279-2032  
LINE ID 62792032  
新宿区西新宿7-12-3小島ビル3F



**みずべや**  
歌舞伎のお部屋  
TEL 03-6205-5732  
LINE ID 62792032  
新宿区歌舞伎町1-8-3 良川ビル2F(あずま通り)





名称	アーバイル落合 ツインドレス・モーダ			交通	大江戸線 東西線	中井駅 落合駅	徒歩 6分	賃料	79,000	円
				管理費				11,000	円	
				敷金	1	ヶ月	礼金	0	ヶ月	



家賃下げました！！

デザイナーズマンション 分譲タイプ

- 専用庭付(8.16㎡)
- オートロック
- TVモニタ付インターホン
- 宅配ボックス
- システムキッチン(ガス対応)
- バス・トイレ別
- 浴室乾燥機
- 独立洗面台
- 室内洗濯機置場
- 24時間換気システム



ペット飼育OK！  
楽器OK！



※図面と現況が異なる場合  
現況優先となります。

種目	分譲賃貸マンション		
所在地	中野区上高田4-3-2		
建物構造	鉄筋コンクリート造 地上4階建て		
部屋番号	102号室	間取り	1K
専有面積	約 26.91 ㎡		
契約期間	2年間	築年数	2005年
更新料	新賃料の1ヶ月分		
内装・条件一覧			
ペット	○法	△人	△水商完△
楽器	△高	△外	△国簡△
事務所	○フ	△ア	△生保
子供	○二	△人	△
給湯	○洗	○機	○置場○
トイレ	○追	○い	○焚き○
バス	○エ	○ア	○コン○
洗面台	○照	○明	○器○
フローリング	○パ	○ル	○コ○
取納	○駐	○車	○場○
キッチン	○駐	○輪	○場○
	○	○	○

備考	くらしーど24時間安心サポート	16,200円(税込)
	指定火災保険加入	18,500円～
	鍵交換代	27,000円(税込)
	事務手数料	10,800円(税込)
※保証会社必須(50%から)		
※1年未満の解約の場合、違約金として賃料等が必要となります。		
※内見は当日に限ります。		



TEL 03-6279-2032  
LINE ID 62792032  
新宿区西新宿7-12-3小島ビル3F



TEL 03-6205-5732  
LINE ID 62792032  
新宿区歌舞伎町1-8-3良川ビル2F(あずま通り)

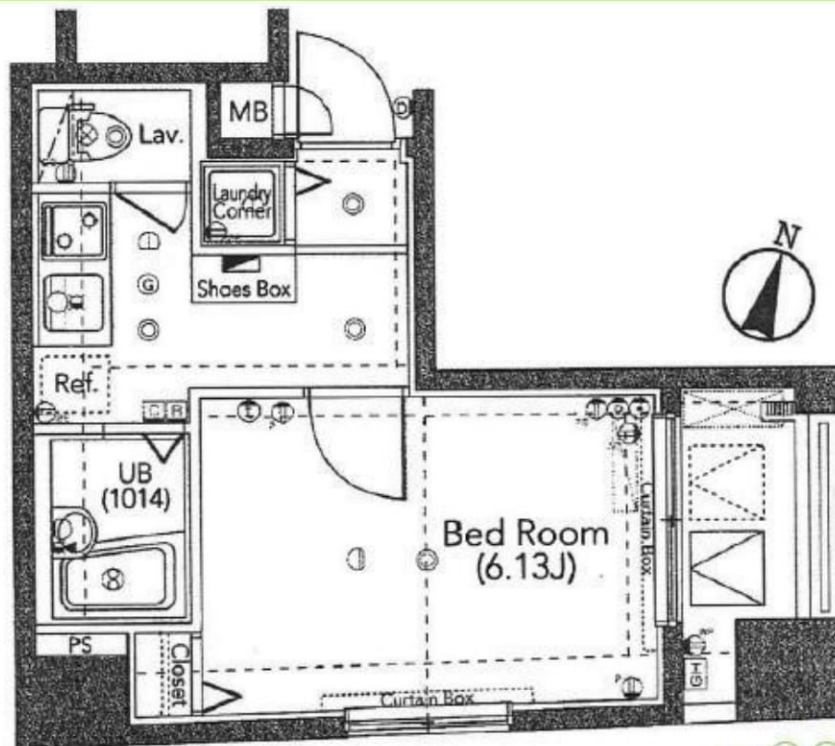


賃料	80,000円		
管理費等	5,000円		
敷金	1か月	礼金	1か月

住所	東京都渋谷区幡ヶ谷1-7-7				
専有面積	20.97 m <sup>2</sup>	階数	9階建て	間取	1K
構造	RC造	竣工	2005年1月		
現況	空室	入居日	相談	更新	2年
総戸数	25戸	駐車場	無し	駐輪場	有り
内見	現地対応予定	保証会社	全保連利用必須		

備考

- 更新料/1回目の更新:新賃料の1ヵ月分、2回目以降の更新:新賃料の1.5ヵ月分
- 更新事務手数料/15,000円+税
- 火災保険/20,000円(2年)
- 保証会社/初回保証料:賃料等の50%、年間保証委託料:10,000円
- 鍵交換費用:退去時
- 室内での喫煙禁止(喫煙する場合は敷金+1ヶ月)
- 民泊(AirBnB)、又貸し、名義貸し等禁止



【共用部設備】

エレベーター/オートロック/防犯カメラ/宅配ボックス/バルコニー/駐輪場/敷地内ゴミ置き場/外壁タイル張り

【室内設備】

モニタ付きインターホン/浴室乾燥機/バストイレ別/エアコン(残置物)/システムキッチン/ガスコンロ/フローリング/ウォシュレット



ペット飼育可能

犬:敷金+1ヶ月  
猫:敷金+2ヶ月



現地案内図



新南本店  
みずいべや  
水商売のお部屋  
TEL 03-6279-2032  
LINE ID 62792032  
新宿区西新宿7-12-3小島ビル3F

歌舞伎町  
みずいべや  
歌舞伎のお部屋  
TEL 03-6205-5732  
LINE ID 62792032  
新宿区歌舞伎町1-8-3 良川ビル2F(あずま通り)

TEL 03-6205-5732  
LINE ID 62792032  
新宿区歌舞伎町1-8-3 良川ビル2F(あずま通り)



# 分譲賃貸マンション

## ダイナシティ西新宿

アクセス抜群3路線以上利用可能！角部屋・約9帖の居室・7.2㎡のルーフバルコニー！ペット同居可能です。

### 【物件概要】

所在地 東京都新宿区北新宿  
1-36-6  
構造 鉄骨鉄筋コンクリート造  
地下1階付 地上13階建  
竣工 平成20年9月

### 【賃貸条件】

敷金/1ヶ月 礼金/1ヶ月  
契約期間/2年間  
更新料/新賃料の1ヶ月  
更新時の事務手数料無し  
保証会社/貸主指定保証会社(必須)  
初回保証料/賃料総額の50%~  
火災保険/貸主指定火災保険(必須)  
↓17,000円  
↓20,000円(地震付き)

### 【備考】

別途口座振替費用350円/月  
鍵交換費用50,000円(任意)  
駐輪場有り(空きは要確認)  
敷地内ゴミ置場有り  
メールボックス有り  
宅配BOX有り

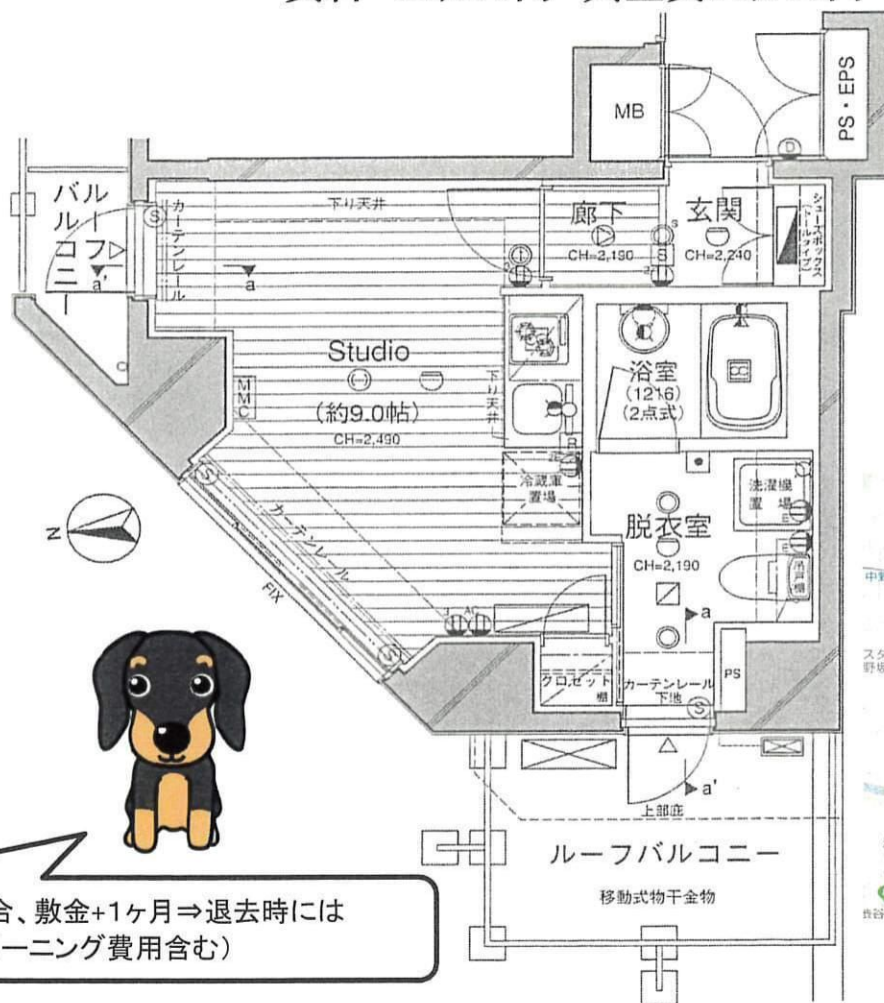
ペット飼育の場合、敷金+1ヶ月⇒退去時には2ヶ月分償却(クリーニング費用含む)

※現況と異なる場合には現況優先

# 10月21日

## 退去予定

【303号室】1R ●専有床面積/25.51㎡  
●ルーフバルコニー面積/7.20㎡  
賃料 88,000円 共益費10,000円



## Access

東京メトロ丸ノ内線「西新宿」駅徒歩7分  
都営大江戸線「中野坂上」駅 徒歩7分  
JR各線「新宿」駅徒歩17分

### SECURITY & SAFETY



### HEALTH & COMFORT



近隣施設情報 ✨ スーパー徒歩3分(240m)、  
コンビニ徒歩2分(190m)、病院徒歩3分(210m)、交番徒歩1分(80m)



TEL 03-6279-2032  
LINE ID 62792032  
新宿区西新宿7-12-3小島ビル3F



TEL 03-6205-5732  
LINE ID 62792032  
新宿区歌舞伎町1-8-3良川ビル2F(あずま通り)





～分譲賃貸マンション～

# メイクデザイン新宿

701号室



## ☆角部屋☆

インターネット接続可能

※別途契約が必要になります

- バス・トイレ別
- モニター付オートロック
- 宅配BOX
- エレベーター
- エアコン
- 室内洗濯
- クローゼット
- システムキッチン (2口ガスコンロ)
- 独立洗面台
- 浴室換気乾燥機

駐輪場・バイク置場

※要空き確認

※金額等詳細は建物管理会社へ問合せ下さい

副都心線

新宿三丁目駅徒歩3分

都営大江戸線東新宿駅 徒歩6分

丸ノ内線新宿駅 徒歩7分

# 賃料 108,000円

## 管理費 13,000円

敷金 1ヶ月 礼金 1ヶ月

現況 11月6日退去予定

### 物件概要

所在地: 東京都新宿区新宿5丁目18-10  
 構造: RC地上14階建  
 総戸数: 90戸  
 築年数: 2016年11月  
 間取り: 1K  
 広さ: 25.49㎡

### 必要書類等

身分証明書 (要申込時コピー)  
 入居者住民票 (マイナンバー非記載) 1通  
 収入証明  
 家賃口座引落 (手数料は契約者負担となります)  
 キャッシュカード及び暗証番号 (鍵受領時)  
 設備緊急受付システム料 2年間 7,700円  
 住宅総合保険 2年間 20,000円  
 解約時敷金償却 1ヶ月 (法人契約に限り相談可)  
 鍵交換代 22000円  
 契約期間: 2年  
 更新料: 新賃料の1ヶ月分

当社指定の保証会社をご利用頂くことが契約条件となります。

通常損耗は貸主負担です。

通常の汚れ・損耗は借りている人には修繕義務はありません。



※図面と現況が異なる場合は現況を優先いたします。

みずいばや 水商売のお部屋  
 TEL 03-6279-2032  
 LINE ID 62792032  
 新宿区西新宿7-12-3小島ビル3F

みずいばや 歌舞伎のお部屋  
 TEL 03-6205-5732  
 LINE ID 62792032  
 新宿区歌舞伎町1-8-3 良川ビル2F(あずま通り)



# プライムメゾン市谷山伏町

物件概要

- 所在地 / 東京都新宿区市谷山伏町 2-5
- 構造・規模 / 鉄筋コンクリート造 13 階建て、地下 2 階
- 築年月 / 2015 年 10 月
- 総戸数 118 戸

賃貸条件

- 管理費 / 別途記載 ■礼金 / なし ■敷金 / 1ヶ月
- 契約期間 / 2年 (更新可)
- 更新料 / 新賃料の1ヶ月分 ■保険加入要
- 保証会社必須
- 【初回総家賃の50% 保証継続料 10,000円/年】
- 鍵交換代 / 25,000円 (税別)
- 保険 / 別途加入必須

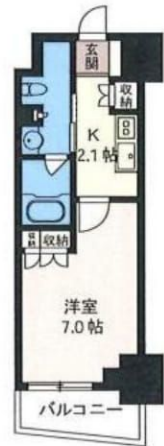
備考

- バイク置場有 / 月額 5,000円 (税別)
- 駐輪場有 / 登録料: 6,000円 (税別) / 2年 ※途中返金なし。
- 退室時室内クリーニング費用 / 30㎡迄 35,000円 (税別) 超過分 900円/㎡ (税別)
- 禁止事項/ペット飼育・石油器具・楽器持込み・airbnb等の民泊。
- 水商売相談可
- 電話回線工事やBフレッツなどの加入は借主負担。
- 短期解約違約金有。
- ※契約開始日より6ヶ月未満で解約の場合: 賃料の1ヶ月分。  
6ヶ月を超え1年未満での解約の場合: 賃料0.5ヶ月分。
- 貸主指定の電力会社での契約必須。(パレット電気)

アクセス

牛込柳町 徒歩 3分	曙橋 徒歩 12分
牛込神楽坂 徒歩 9分	神楽坂 徒歩 12分

- ・ネット光回線プロバイダ対応状況等詳細については別途ご確認ください。
- ・本紙は参考資料であり、宅地建物取引法上の重要事項説明書ではありません。
- ・図面や設備等、本紙と現状が異なる場合は、現状を優先させていただきます。



107号室 1K 25.06㎡  
賃料 113,000円  
共益費 8,000円

退去予定日: 10/21予定  
入居可能日: 11月中旬予定  
方針: 南



301号室 1LDK 50.03㎡  
賃料 220,000円  
共益費 10,000円

退去予定日: 空室  
入居可能日: 即日  
方針: 東



1205号室 1SLDK 50.05㎡  
賃料 239,000円  
共益費 15,000円

退去予定日: 11/28予定  
入居可能日: 12月下旬予定  
方針: 西



1304号室 1LDK 51.63㎡  
賃料 235,000円  
共益費 10,000円

退去予定日: 11/28予定  
入居可能日: 12月下旬予定  
方針: 南



1002号室 2LDK 60.36㎡  
賃料 248,000円  
共益費 15,000円

退去予定日: 10/28予定  
入居可能日: 11月下旬予定  
方針: 南

1202号室 2LDK 60.36㎡  
賃料 254,000円  
共益費 15,000円

退去予定日: 11/17予定  
入居可能日: 12月上旬予定  
方針: 南

設備



・仲介手数料は原則貸主0.5ヶ月、借主0.5か月ですが、こちらの物件は借主1ヶ月(税別)となります。

新宿本店  
みずいべや  
水商売のお部屋

TEL 03-6279-2032  
LINE ID 62792032  
新宿区西新宿7-12-3小島ビル3F

歌舞伎町  
みずいべや  
歌舞伎のお部屋

TEL 03-6205-5732  
LINE ID 62792032  
新宿区歌舞伎町1-8-3 良川ビル2F(あずま通り)





分譲賃貸マンション

# GALICIA SHINJUKU WEST

## ガリシア新宿WEST 204号室

### 歌舞伎町までタクシーで1,000円エリア

都営大江戸線

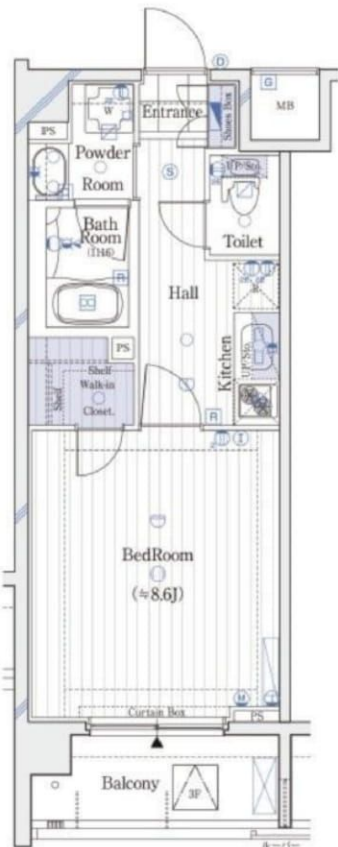
「西新宿  
五丁目」  
駅

### 徒歩8分

東京メトロ丸ノ内線

「中野新橋」  
駅

### 徒歩9分



## 募集中



#### ■物件概要

- ◇物件名/ガリシア新宿WEST
- ◇所在地/東京都中野区弥生町1-34-8
- ◇構造規模/鉄筋コンクリート造6階建
- ◇総戸数/57戸

- ◇所在階/2階
- ◇築年数/2007年7月
- ◇専有面積/30.45㎡
- ◇間取り/1K

#### ■募集概要

- ◇賃料/134,000円
- ◇共益費/13,000円
- ◇敷金/0ヶ月
- ◇礼金/0ヶ月
- ◇契約形態/普通賃貸借契約 (契約期間2年)

- ◇更新料/新賃料の1.5ヶ月分
- ◇火災保険/要加入20,000円
- ◇保証会社/必須50%～
- ◇ペット飼育可
- ◇現況/相談

#### ■設備概要

- ★オートロック
  - ★24時間ゴミ捨て可能
  - ★宅配ボックス
  - ★ウォークインクローゼット
  - ★コンビニ至近
  - ★スーパー至近
- ※図面と現況が異なる場合があります。



**みずべや**  
水商売のお部屋

TEL 03-6279-2032  
LINE ID 62792032  
新宿区西新宿7-12-3小島ビル3F



**みずべや**  
歌舞伎のお部屋

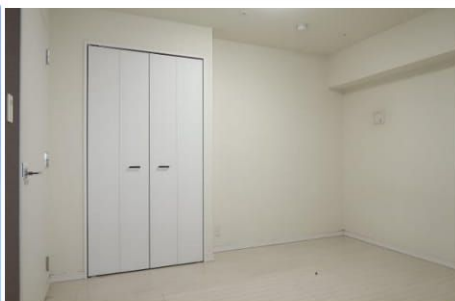
TEL 03-6205-5732  
LINE ID 62792032  
新宿区歌舞伎町1-8-3 良川ビル2F(あずま通り)





ル・リオン西新宿

For Rent



ペット2匹迄飼育可能! (小型犬または猫)



居室・洗面スペース 収納豊富な室内。  
2面採光/新宿駅徒歩圏内!

名称 : ル・リオン西新宿 1201  
所在地 : 東京都新宿区西新宿5-25-12  
交通 : 都営大江戸線「西新宿五丁目」駅 徒歩1分  
都営大江戸線「都庁前」駅徒歩8分  
京王線「新宿」駅徒歩20分

構造 : RC造 地上 13階建  
築年数 : 2011年 10月  
契約期間 : 定期借家2年間(再契約不可)

賃料 : 195,000円  
管理費 : 0円  
礼金 : 1ヶ月  
敷金 : 1ヶ月 (償却:クリーニング費用を含む)  
入居日 : 11月2日退去予定/11月16日入居可能予定  
面積 : 53.02㎡  
備考 : 住宅総合保険/2年 ~39.99㎡ 23,000円 40㎡~ 25,000円  
Bリリース (24時間安心サービス) /2年 20,000円+税  
鍵交換費用20,000円+税

モニター付インターフォン  
防犯カメラ/宅配ボックス  
グリル付き3口ガスコンロキッチン  
浴室換気乾燥機/追い焚き機能付バス  
独立洗面台/ウォシュレット  
エアコン2台付き  
角部屋

インターネット無料  
(ギガプライズ)

〔建物管理〕

(株)インヴァランス  
03-5302-7177  
駐車場 無  
バイク置場 無  
駐輪場 有 無料 (空要確認)

※図面と現況が異なった場合現況を優先いたします。



**保証会社加入必須 (ジェイリースから審査をかせかせて頂きます)**

**ジェイリース:総賃料の50% (300円+税/月) (10,000円/年)**

審査結果により、下記保証会社へ変更をお願いする場合があります。

- ・JID (日本賃貸保証) : 総賃料の50% (300円+税/月) (10,000円/年)
- ・日本セーフティ : 総賃料の55%~65% (300円+税/月) (10,000円/年)
- ・パンズ保証 : 保証人有 総賃料の30% (500円+税/月) (20,000円/2年)
- ・GTN (外国籍専用) : 総賃料の60%+2,000円 (1,000円/月)

解約予告2ヶ月前 (短期解約違約有)

敷金無しの場合クリーニング費用/契約時

~29.9㎡ : 50,000円+税/30㎡~40㎡ : 60,000円+税/

40.1㎡~50㎡ : 70,000円+税/50.1㎡~60㎡ : 90,000円+税/

60.1㎡~ : 100,000円+税

ペット飼育 : 小型犬(敷金+1ヶ月)/猫(敷金+1.5ヶ月)



新南本店  
みずいべや  
水商売のお部屋

TEL 03-6279-2032  
LINE ID 62792032  
新宿区西新宿7-12-3小島ビル3F



歌舞伎町  
みずいべや  
歌舞伎のお部屋

TEL 03-6205-5732  
LINE ID 62792032  
新宿区歌舞伎町1-8-3 良川ビル2F(あずま通り)





フェニックス西参道タワー

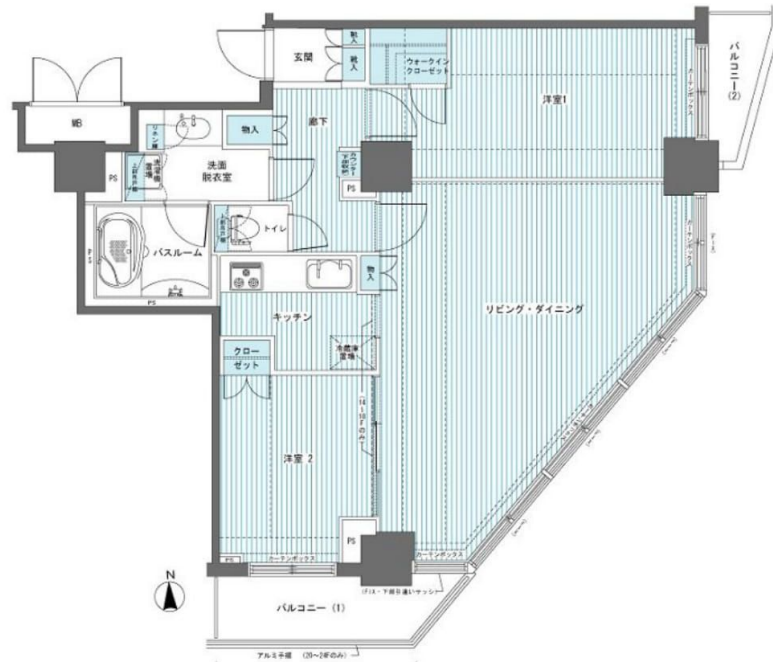
2104号室

TVモニタ付オートロック 宅配ボックス インターネット対応 CATV導入 エレベーター  
 【ペット可】【二人入居可】【管理人常駐】

【外観】



【間取り図】



賃料	343,000円		
管理費等	30,000円	間取り	2LDK
敷金	1ヶ月	礼金	1ヶ月
償却金	無	保証金	無
物件種別	マンション		
建物所在地	東京都渋谷区代々木4丁目30-5		
交通	京王新線 初台 徒歩5分 小田急線 参宮橋 徒歩9分		
間取詳細	洋室(8.6畳) 洋室(5.8畳) LDK(20畳)		
構造・規模	鉄筋コンクリート 24階建 21階		
専有面積	81.85㎡	向き	南
築年月	2008年8月8日	契約期間	2年
入居時期	2019年11月中旬	更新料	1ヶ月(新賃料)
損害保険	有 20000円 2年		
設備	3口ガス(グリル付) 独立洗面台 脱衣室 浴室乾燥機 追焚 温水洗浄便座 フローリング 浄水器		
その他費用	[一時金] 鍵交換費用(税別): 20000円 [備考] ■ 契約時: 当月分+翌月分の賃料・管理費をお支払い頂きます ■ ペット飼育時: 敷金1ヶ月追加(別途飼育細則参照・要申請書) ■ 解約時: ルームクリーニング費用及び借主負担分の原状回復費用をお支払い頂きます		
保証会社	必須 初回保証料=合計賃料×50%(法人50%)、月額保証料=合計賃料×1%		
備考	■ 民泊利用不可 ■ 自転車: 月額500円 バイク: 月額1,000円~2,000円 ※ 要空き確認・2年分一括払い ■ 部屋タイプ: X ※ 内装は入居までに変更となる場合がございます		

※ 図面と現状が異なる場合は現状優先となります。

情報更新日 2019年10月7日



**TEL 03-6279-2032**  
**LINE ID 62792032**  
水商売のお部屋  
新宿区西新宿7-12-3小島ビル3F



**TEL 03-6205-5732**  
**LINE ID 62792032**  
歌舞伎のお部屋  
新宿区歌舞伎町1-8-3 良川ビル2F(あずま通り)

