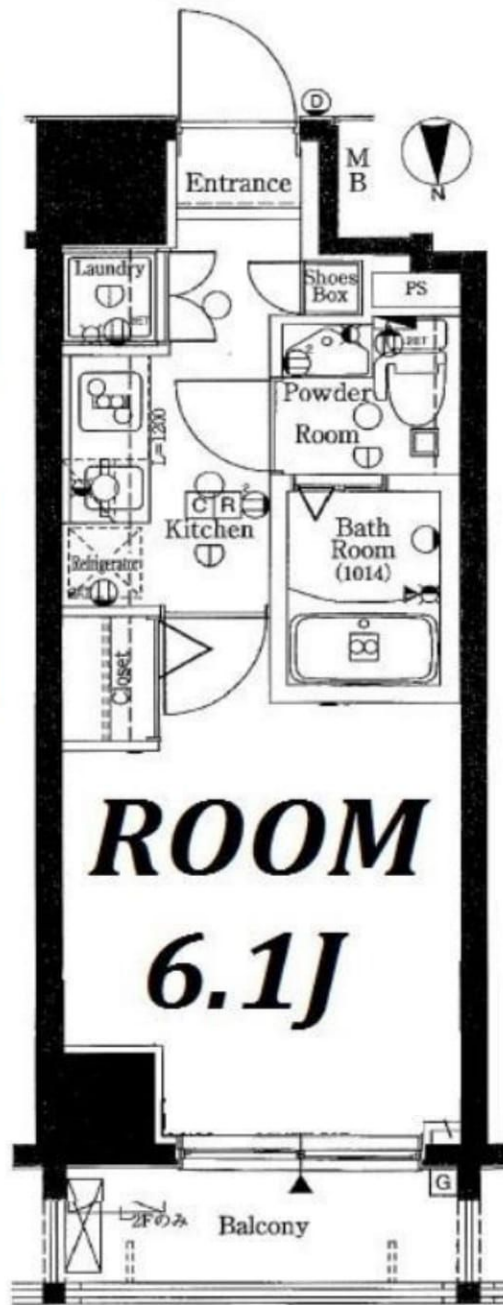




ペット飼育可  
(敷金1ヶ月プラス)

内装中



**ROOM  
6.1J**

物件名	AXAS新宿中落合		
間取	1K		
賃料	1002号室	78,000	円
管理費	8,000		円
敷金	0ヶ月	礼金	1ヶ月
〒	161-0032		
住所	東京都新宿区中落合3-24-13		
交通	都営大江戸線 落合南長崎駅 徒歩5分		
	西武池袋線 椎名町駅 徒歩12分		
構造	鉄筋コンクリート造 地上10階建		
竣工	2009年5月	専有部	21.15㎡
入居開始日	相談	開口部	北
更新料	新賃料1.5ヶ月	解約予告	2ヶ月前
建物管理	(株)レーベンコミュニティ 03-6880-1990		
備考	<ul style="list-style-type: none"> <li>●火災保険2年：18,000円～</li> <li>●住まいレスキュー24加入必須：18,000円</li> <li>●クリーニング代契約時：35,000円(税別)</li> <li>●エアコン内部洗浄代契約時(退去時実施) ※1台当たり：12,000円(税別)</li> <li>●書類作成代：20,000円(税別)</li> <li>●保証会社加入必須(家賃総額30%～) ※信販系否認の場合、非信販系加入 (手数料：20,000円：償却)</li> <li>●鍵交換：なし ※希望者は入居後立合にて交換対応 通常時：30,000(税別) センサーキー：40,000円(税別) ※紛失時交換必須：50,000円(税別)</li> <li>●1年未満の解約は違約金1ヶ月</li> </ul> <p>※審査により条件変更もあります。</p>		

★充実設備★

- ★カラーTVモニター付インターホン
- ★カラーTVモニター付オートロックシステム
- ★宅配ボックス
- ★エレベーター
- ★テレビアンテナ CATV/BS/CS110° 対応
- ★ゴミ置き場
- ★ペット可 (詳細は建物管理へご確認ください)
- ★駐輪場・バイク置き場  
(空き状況は建物管理へご確認ください)
- ★エアコン
- ★洗浄付便座
- ★浴室暖房・換気・乾燥機
- ★独立化粧洗面台
- ★システムキッチン
- ★二人入居可

※図面と現況が異なる場合は現況を優先致します。

**みずべや**
  
 水商売のお部屋

**TEL 03-6279-2032**  
**LINE ID 62792032**  
 新宿区西新宿7-12-3小島ビル3F

**みずべや**
  
 歌舞伎のお部屋

**TEL 03-6205-5732**  
**LINE ID 62792032**  
 新宿区歌舞伎町1-8-3 良川ビル2F(あずま通り)



# DIPS KAGURAZAKA

東京メトロ東西線「神楽坂」駅徒歩8分

東京メトロ有楽町線

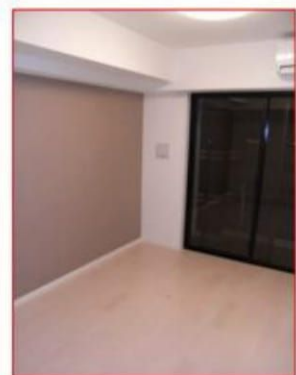
「江戸川橋」駅徒歩3分

JR中央線・総武線「飯田橋」駅徒歩17分

タイプ	号室	専有面積	家賃	管理費	礼金	保証金	状況
A	204	25.26㎡	111,000	8,000	1	1	10/6空予定
A	701	25.26㎡	111,000	8,000	1	1	即入
A'	905	25.26㎡	118,000	8,000	1	1	1/9空予定
A'	1205	25.26㎡	119,000	8,000	1	1	9/23空予定



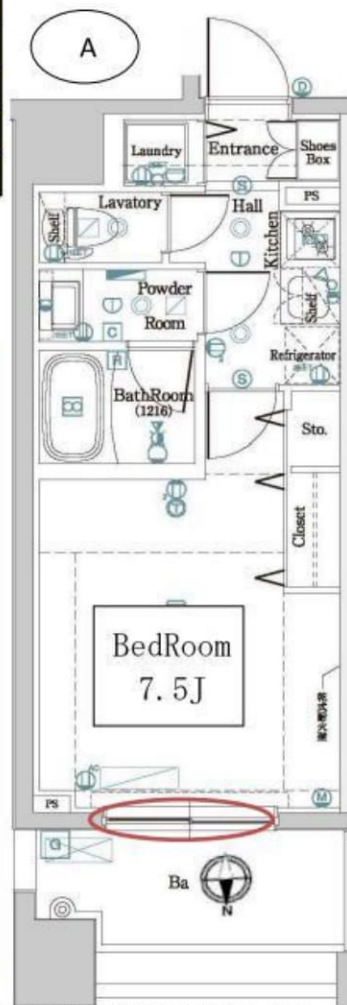
ペット飼育可  
(犬・猫小型2匹まで)



【物件設備】



A' は A の左右反転タイプです



## 分譲賃貸マンション

物件名	DIPS神楽坂		
最寄駅	東京メトロ有楽町線「江戸川橋」駅		
間取	1K		
賃料	別途参照	管理費	8,000円
保証金	1ヶ月(退去時償却)	礼金	1ヶ月
住居表示	東京都新宿区水道町4番18号		
建築構造	鉄筋コンクリート造 地上12階建		
専有面積	25.26㎡	号室	別途参照
建物竣工	2014年3月	入居日	別途参照
更新料	新賃料1ヶ月分	火災保険料	少額短期保険 2年 15,000円
ペット飼育	犬・猫可(小型2匹まで)	鍵交換代	22,000円
備考	<ul style="list-style-type: none"> <li>■保証会社利用必須 ■ペット飼育の場合、保証金1ヵ月分追加(保証金は退去時償却、内装費充当)</li> <li>■解約2ヶ月前予告 ■短期解約違約金有り</li> <li>※入居審査後、インターネット・電気・ガス・水道のご利用に、業者よりお電話させていただきます。</li> <li>■シューズボックス2口 ■独立洗面台</li> <li>■24時間浴室乾燥暖房機 ■宅配ボックス</li> <li>■BS・110°CS(別途契約) ■UCOM光(別途契約)</li> <li>■共用部管理会社: ㈱日本コミュニティー 03-5366-1222</li> <li>■駐車場: 上段2,400円/年 下段・平置4,800円/年</li> <li>■バイク置場: 原付24,000円/年 大型48,000円/年</li> <li>■駐車場: 空無 (※要確認)</li> </ul>		



※図面と状況が異なる場合は状況を優先します。

© OpenStreetMap contributors



みずべや

水商売のお部屋

TEL 03-6279-2032

LINE ID 62792032

新宿区西新宿7-12-3小島ビル3F



みずべや

歌舞伎のお部屋

TEL 03-6205-5732

LINE ID 62792032

新宿区歌舞伎町1-8-3 良川ビル2F(あずま通り)





ペット飼育可  
(敷金1ヶ月プラス)

内装中

★充実設備★

- ★カラーTVモニター付インターホン
- ★オートロックシステム
- ★宅配ボックス
- ★エレベーター
- ★テレビアンテナ UHF/BS/CS110° 対応
- ★ごみ置き場
- ★ペット可 (詳細は建物管理へご確認ください)
- ★駐輪場・バイク置き場・駐車場 (空き状況は建物管理へご確認ください)
- ★エアコン
- ★浴室暖房・換気・乾燥機
- ★独立化粧洗面台
- ★システムキッチン (ガス2口/グリル付)
- ★二人入居可

※図面と現況が異なる場合は現況を優先致します。



物件名	AXAS神楽坂Sta.		
間取	1 K		
賃料	803号室	112,000	円
管理費	12,000		円
敷金	0	ヶ月	礼金 1 ヶ月
〒	162-0805		
住所	東京都新宿区矢来町44-8		
交通	TM東西線 神楽坂駅 徒歩2分		
	TM大江戸線 牛込神楽坂駅 徒歩8分		
構造	鉄筋コンクリート造 地上11階建		
竣工	2013年12月	専有部	26.00㎡
入居開始日	相談	開口部	北
更新料	新賃料1.5ヶ月	解約予告	2ヶ月前
建物管理	(株)アセットコミュニティ 03-5322-3366		
備考	<ul style="list-style-type: none"> <li>●火災保険2年：18,000円～</li> <li>●住まいレスキュー24加入必須：18,000円</li> <li>●クリーニング代契約時：35,000円(税別)</li> <li>●エアコン内部洗浄代契約時(退去時実施) ※1台当たり：12,000円(税別)</li> <li>●書類作成代：20,000円(税別)</li> <li>●保証会社加入必須(家賃総額30%～) ※信販系否認の場合、非信販系加入(手数料：20,000円：償却)</li> <li>●鍵交換なし) ※希望者は入居後立合にて交換対応 通常時：30,000(税別) センサーキー：40,000円(税別) ※紛失時交換必須：50,000円(税別)</li> <li>●1年未満の解約は違約金1ヶ月</li> </ul> <p>※審査により条件変更もあります。</p>		



みずいべや

水商売のお部屋

TEL 03-6279-2032

LINE ID 62792032

新宿区西新宿7-12-3小島ビル3F



みずいべや

歌舞伎のお部屋

TEL 03-6205-5732

LINE ID 62792032

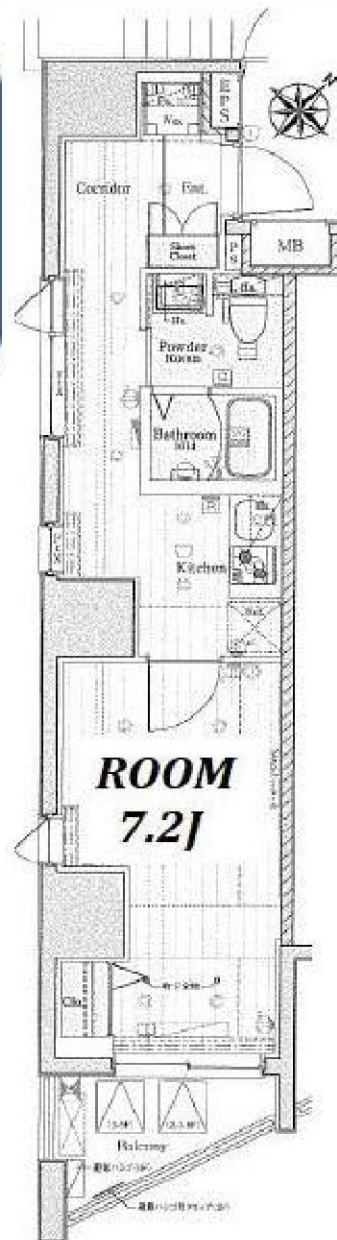
新宿区歌舞伎町1-8-3 良川ビル2F(あずま通り)





ペット飼育可  
(敷金1ヶ月プラス)

内装中



物件名	メイクスデザイン渋谷本町		
間取	1K		
賃料	603号室	117,500	円
管理費	12,000		円
敷金	0ヶ月	礼金	1ヶ月
〒	151-0061		
住所	東京都渋谷区本町3-5-2		
交通	大江戸線 西新宿五丁目駅 徒歩5分		
	京王線 初台駅 徒歩8分		
構造	鉄筋コンクリート造 地上11階建		
竣工	2017年9月	専有部	29.81㎡
入居開始日	相談	開口部	南
更新料	新賃料1.5ヶ月	解約予告	2ヶ月前
建物管理	㈱ライフポート西洋 03-3221-9531		
備考	<ul style="list-style-type: none"> <li>●火災保険2年：18,000円～</li> <li>●住まいレスキュー24加入必須：18,000円</li> <li>●クリーニング代契約時：35,000円(税別)</li> <li>●エアコン内部洗浄代契約時(過去時実施) ※1台当たり：12,000円(税別)</li> <li>●書類作成代：20,000円(税別)</li> <li>●保証会社加入必須(家賃総額30%～) ※借販系否認の場合、非借販系加入(手数料：20,000円；償却)</li> <li>●鍵交換：なし ※希望者は入居後立合にて交換対応 通常時：30,000(税別) センサーキー：40,000円(税別) ※紛失時交換必須：50,000円(税別)</li> <li>●1年未満の解約は違約金1ヶ月</li> </ul> <p>※審査により条件変更もあります。</p>		

★充実設備★

- ★モニター付きオートロック
- ★TVモニター付きインターフォン
- ★防犯カメラ
- ★宅配ボックス
- ★ディンプルキー・ダブルロック
- ★インターネット使用料無料(Wi-Fi対応)
- ★地上デジタル BS-CS100° 対応
- ★ガスキッチン(2口・グリル付)
- ★24H換気機能付浴室換気乾燥機
- ★独立洗面化粧台
- ★洗浄付温水暖房便座
- ★ペット飼育可(建物管理へご確認ください)
- ★専用ゴミ置場有
- ★2人入居可

※図面と現況が異なる場合は現況を優先致します。



みずいべや  
水商売のお部屋

TEL 03-6279-2032  
LINE ID 62792032  
新宿区西新宿7-12-3小島ビル3F



みずいべや  
歌舞伎のお部屋

TEL 03-6205-5732  
LINE ID 62792032  
新宿区歌舞伎町1-8-3 良川ビル2F(あずま通り)



# 高級賃貸マンション

地震に強いRC構造!!

フレッツTV導入・BSも視聴可  
オートロック・防犯カメラ完備

## サン・オーレ中野坂上 301号室

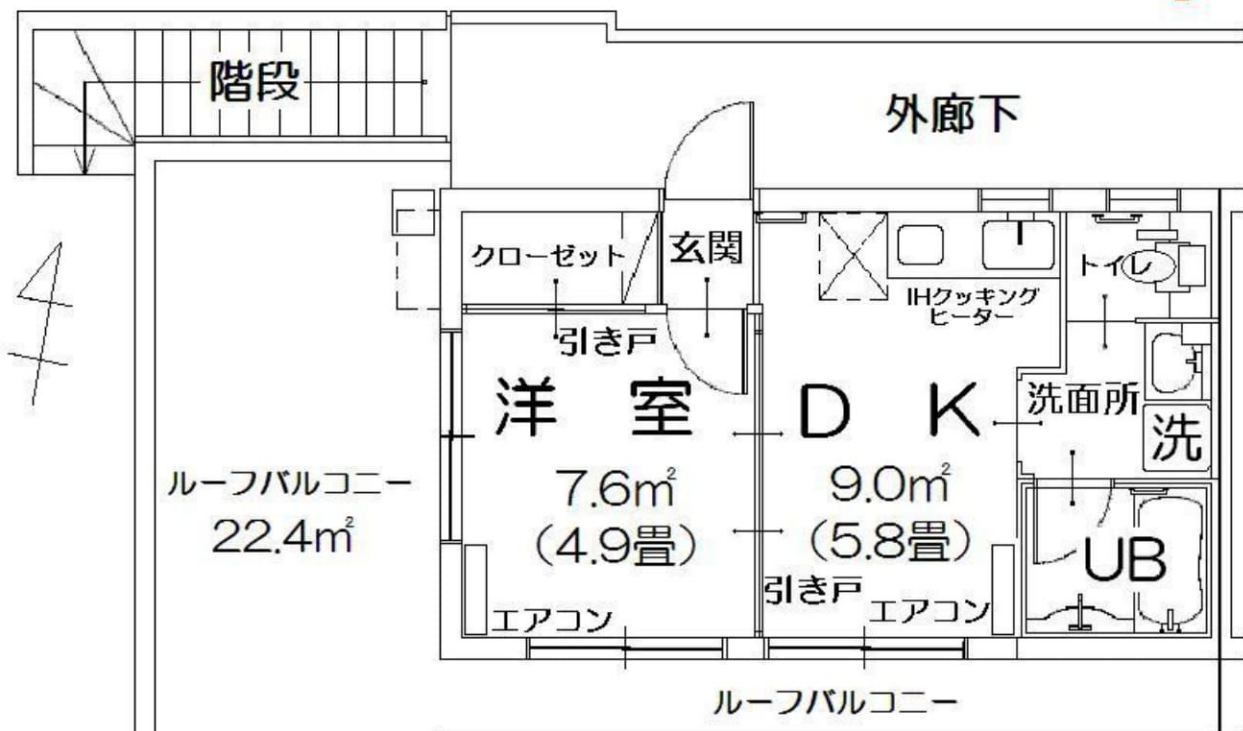
### 120,000円

(管理費込み)

面積 25.16㎡

敷金2ヶ月・礼金1ヶ月

丸の内線 中野坂上 徒歩3分



摩天楼新宿の夜景を楽しめる  
広めのルーフバルコニー22.4㎡!

図面は現況優先とさせて  
いただきます。



東京都中野区本町1丁目16番6号

TEL 03-6279-2032 LINE ID 62792032  
みずいべや 水商売のお部屋 新宿本店 新宿区西新宿7-12-3小島ビル3F

TEL 03-6205-5732 LINE ID 62792032  
みずいべや 歌舞伎のお部屋 新宿区歌舞伎町1-8-3 良川ビル2F(あずま通り)

# 貸マンション

## 市ヶ谷駅

デュオスカーラ市ヶ谷 1004

間取り  
1LDK

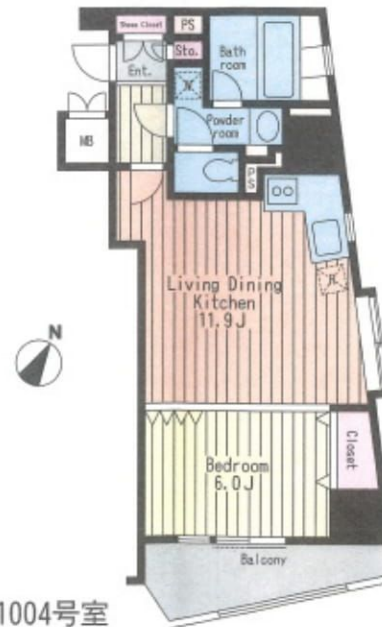
専有面積  
44.99㎡

築年月  
2003年02月



### チェックポイント！

主要採光面：南東向き、外観タイル張り、常時ゴミ出し可能、分譲タイプ、角部屋、24時間換気システム、B・T別、オートバス、シャワー、追焚機能、浴室乾燥機、トイレ、温水洗浄便座、洗面所、2口コンロ、システムキッチン、グリル、収納スペース、シューズボックス、室内洗濯機置場、給湯、都市ガス、フローリング、全居室フローリング、都市ガス給湯、エアコン、モニタ付オートロック、防犯カメラ、火災警報器（報知機）、バルコニー、エレベーター、宅配BOX



1004号室

※図面と現況に相違がある場合は現況優先と致します。

物件種目	貸マンション
最寄駅	市ヶ谷
間取タイプ	1LDK
賃貸条件	賃料 178,000円 礼金1ヶ月 敷金1ヶ月 保証金なし

物件所在地	東京都新宿区市ヶ谷本村町 2		
交通	J R 総武・中央緩行線 市ヶ谷 徒歩5分		
建物	建物名	デュオスカーラ市ヶ谷 1004	
	構造・規模	SRC 14階建/10階部分	
	使用部分積	44.99㎡	
	間取内訳		
築年月	2003年02月	契約期間	2年
管理費等	10,000円/月		
駐車場	なし		
現況	空家	入居日	2019年10月上旬予定
設備	B・T別、オートバス、シャワー、追焚機能、浴室乾燥機、トイレ、温水洗浄便座、洗面所、2口コンロ、システムキッチン、グリル、収納スペース、シューズボックス、室内洗濯機置場、給湯、都市ガス、フローリング、全居室フローリング、都市ガス給湯、エアコン、モニタ付オートロック、防犯カメラ、火災警報...		
保険等	要 2年15,000円		
備考	更新料：新賃料1ヶ月 賃貸保証：加入要 日本セーフティ(株) 初回 保証人有50% 無60% 利用駅1：東京メトロ有楽町線市ヶ谷 徒歩8分 利用駅2：都営新宿線市ヶ谷 徒歩8分		

この図面は物件情報の一部を抜粋して掲載しております。（現況優先）  
付帯条件や別途料金等が発生する場合がありますのでご確認ください。

at home

infosheet 物件番号 69690124011



水商売のお部屋

TEL 03-6279-2032  
LINE ID 62792032  
新宿区西新宿7-12-3小島ビル3F



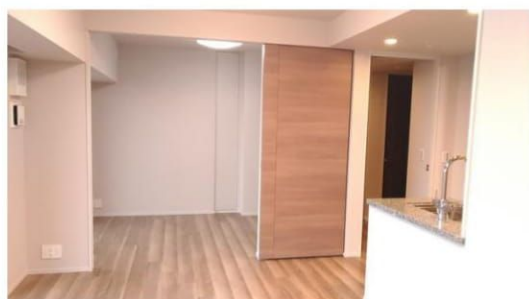
歌舞伎のお部屋

TEL 03-6205-5732  
LINE ID 62792032  
新宿区歌舞伎町1-8-3 貞川ビル2F(あずま通り)

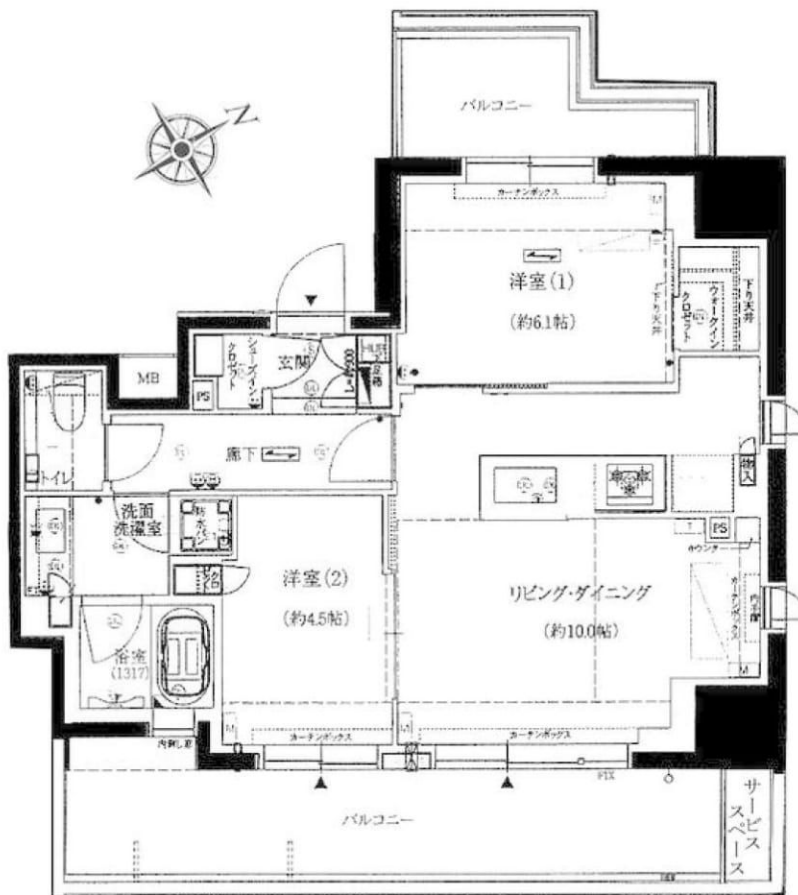


# 分譲タイプ

1LDK → 2DK使用可



## 最上階 角部屋



賃貸マンション | マンション

# ジオ四谷三栄町

29万円

賃料  
敷金 : 2.00ヶ月      礼金 : 1.00ヶ月  
保証金 : なし      権利金 :

交通  
沿線: 丸ノ内線  
駅: 四谷三丁目  
バス: 分      歩: 6分      歩: 480m      車: km  
その他交通手段:

住所  
東京都新宿区三栄町2-6-1  
使用部分面積: 58.92㎡  
建物構造: RC      築年月: 平成29年7月  
地上階層: 13階      地下階層: 階      所在階: 13階  
部屋数: 2      間取タイプ: LDK  
部屋番号:

建物賃貸借区分:      期間:  
入居  
現況: 空家      入居時期: 予定  
入居年月: 令和1年10月      入居旬: 中旬  
管理費: 10000円      共益費:

保険  
保険名称: 家財保険  
保険料: 16000円      期間: 2年      加入義務: 有  
設備・条件  
駐車場在否: 空有      駐車場月額費: 38000円  
設備: 都市ガス, エアコン, 給湯, 追焚機能, バス・トイレ別, シャワー, 温水洗浄便座, CATV, BS端子, CS, 収納スペース, ウォークインクローゼット, システムキッチン, カウンターキッチン, 洗面所, 洗面台, 洗濯機置場, 室内洗濯機置場, 浴室乾燥機, フローリング, 照明器具付き, ディンプルキー, 複層ガラス, 2面バルコニー, エレベータ, 自動ロック, TVモニター付きインターホン, 宅配ボックス, 駐輪場, バイク置き場  
条件:

その他  
広告転載区分: 広告可 (但し要連絡)  
備考:

取引態様: 専任      報酬形態: 当方不払



**みずべや**  
水商売のお部屋

TEL 03-6279-2032  
LINE ID 62792032  
新宿区西新宿7-12-3小島ビル3F



**みずべや**  
歌舞伎のお部屋

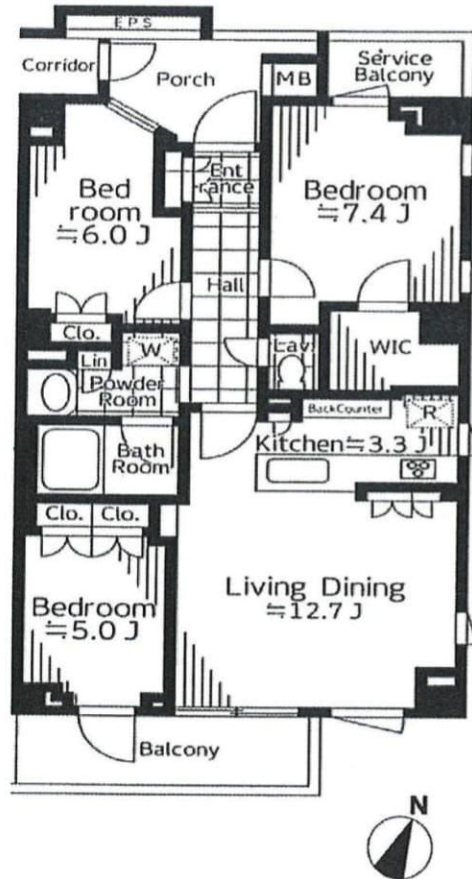
TEL 03-6205-5732  
LINE ID 62792032  
新宿区歌舞伎町1-8-3 良川ビル2F (あずま通り)



# 分譲賃貸高級マンション ブランド牛込神楽坂

**先行契約・先行申込可！！**

賃料	<b>¥360,000</b>		管理費	¥20,000
所在	東京都新宿区北町4番他（地番）			
交通	都営地下鉄大江戸線「牛込神楽坂」駅 徒歩3分 JR総武線・中央線「飯田橋」駅 徒歩9分 東京メトロ東西線「飯田橋」駅 徒歩9分			
構造	RC造 地上5階 地下1階付	所在階	2	階部分
完成	2016年12月築	入居日	2019年12月7日	
専有面積	79.42㎡ (24.02坪)	バルコニー (サービスバルコニー含)	7.89㎡ (2.39坪)	
敷金・礼金	2ヶ月・2ヶ月	間取	3LDK+WIC	
契約期間	定期借家契約 3年間	再契約料	再契約料の1ヵ月分（+事務手数料25%・税）	
設備	宅配ボックス、駐車場、オートロック、ティンブルキー、TVモニター、防犯カメラ、インターホン、バイク置き場、敷地内ゴミ置き場、駐輪場、内廊下、免震・耐震・制震、床暖房、ガスキッチン、浴室乾燥、ルーフバルコニー、システムキッチン、浄水器、ウォシュレット、インターネット、BS、CS、CATV、フローリング、クローゼット、独立洗面台、パストイレ別、エアコン、独立キッチン			



【外観】



【リビングダイニング】

南向き・日当たり良好！！



【浴室】



【キッチン】

※図面と現況が異なる場合は現況を優先します。  
 ※契約時には、仲介手数料として賃料の1.08ヶ月分相当額（税込）のお支払のご承諾をお願い致します。  
 ※当物件の入居時には指定火災保険加入要。  
 ※携帯電話の受信状況は、実際にご使用する携帯電話で室内から通話確認をお願いします。



**みずべや**  
水商売のお部屋

**TEL 03-6279-2032**  
**LINE ID 62792032**  
新宿区西新宿7-12-3小島ビル3F



**みずべや**  
歌舞伎のお部屋

**TEL 03-6205-5732**  
**LINE ID 62792032**  
新宿区歌舞伎町1-8-3 良川ビル2F(あずま通り)