

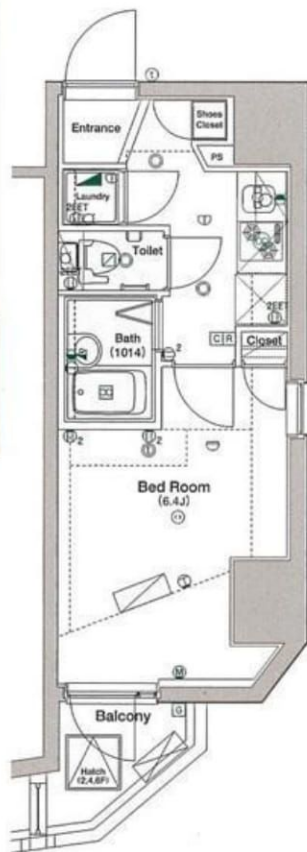
# ☆☆分譲賃貸☆☆ ヴォーガコルテ亀戸駅前

亀戸中央通り商店街に面し、活気にあふれています！



ペット飼育時  
(保証金+1ヶ月償却)

号室	賃料	管理費
207	74,500円	8,000円



賃貸条件			
敷金	無	礼金	無
保証金	1ヶ月(契約締結時償却)		
契約期間	普通借家契約 2年		
費用	クリーニング代: 40,000円 鍵交換代: 25,000円(税別) PIMサポートクラブ(2年): 23,000円 契約事務手数料: 10,000円(税別)		
保証会社	要加入: セゾン・エポス・日本セーフティー等 初回保証委託料: 月額賃料管理費等30%~75%		
更新料	1ヶ月	更新事務手数料	0.5ヶ月
備考	ペット 飼育時(保証金+1ヶ月償却) 短期解約違約金有: 1年未満で賃料1ヶ月分 民泊不可(違約金有) 法人契約の場合、礼2数1に変更 ※ 図面と異なる場合は現況を優先となります。		
物件概要			
所在地	東京都江東区亀戸5丁目8-8		
交通	中央・総武線(各停) 亀戸駅	徒歩4分	
	総武線快速 錦糸町駅	徒歩15分	
	都営新宿線 西大島駅	徒歩15分	
構造	鉄筋コン9階建	築年月	2010年1月
専有面積	21.28㎡	開口向き	東
間取り	1K	入居時期	即入居
設備	浴室乾燥機・室内洗濯機置き場 2口ガスシステムキッチン エアコン・フローリング シャワートイレ・人感照明センサー クローゼット・シューズボックス BS/CS・光ファイバー モニタ付オートロック・ディンプルキー 宅配ボックス・メールボックス 敷地内ゴミ置き場・駐輪場		



みずべや  
水商売のお部屋

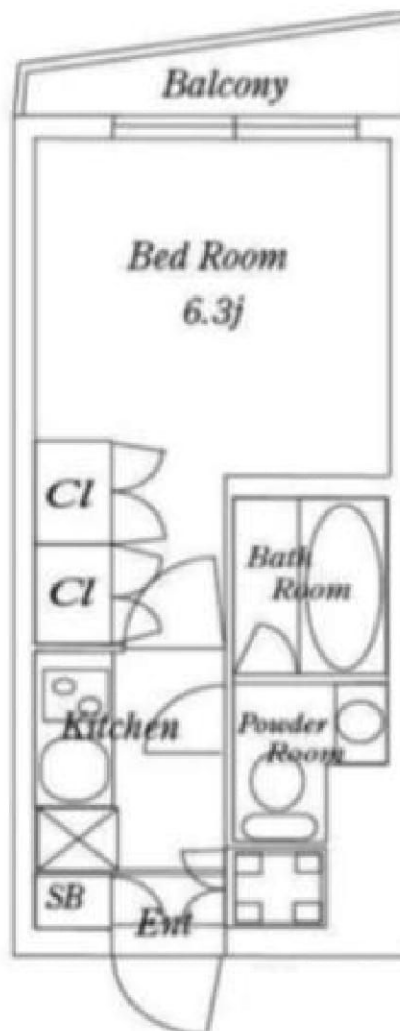
TEL 03-6279-2032  
LINE ID 62792032  
新宿区西新宿7-12-3小島ビル3F



みずべや  
歌舞伎のお部屋

TEL 03-6205-5732  
LINE ID 62792032  
新宿区歌舞伎町1-8-3 良川ビル2F(あずま通り)





**家賃：75,000円**  
**管理費：10,000円**  
敷金1ヶ月 礼金0ヶ月

### 物件概要

- 所在地：東京都江東区枝川1-6-21
- 構造：RC造5階建2階部分
- 専有面積：20.79㎡
- 築年月：2009年3月（築9年）
- 間取：1K
- 現況：居住中(11月中旬退去予定)
- 設備：TVモニター付きインターホン、オートロック、エアコン、システムキッチン(2口) パストイレ別、浴室乾燥機、ウォシュレット、独立洗面台、エレベーター、フロリング、24時間ゴミ出し可、宅配BOX フレッツ光、
- 備考：火災保険 15,000円～  
鍵交換代必須 32,000円+税  
保証会社必須 初回保証料50%

\*図面と異なる場合、  
現状を優先とする

 **みずべや**  
水商売のお部屋  
TEL 03-6279-2032  
LINE ID 62792032  
新宿本店  
新宿区西新宿7-12-3小島ビル3F

 **みずべや**  
歌舞伎のお部屋  
TEL 03-6205-5732  
LINE ID 62792032  
歌舞伎町  
新宿区歌舞伎町1-8-3 良川ビル2F(あずま通り)

RENECAT導入済物件★消臭抗菌効果が半永久持続  
穏やかな活気と風情と融け合う緑の景観が街の魅力

Access

東京メトロ東西線  
「南砂町」 駅徒歩11分

東京メトロ東西線  
「東陽町」 駅徒歩15分



- タイル貼りの美しい外観
- 安心の24時間セキュリティシステム
- TVカメラ付オートロックシステム
- 防犯性の高いダブルロック
- 床フローリング仕様
- 洋室エアコン標準装備
- システム2口ガスキッチン
- 耐震ラッチ付キッチン収納
- バスルームとトイレを独立
- 温水シャワートイレ
- お湯張り機能付きバス
- 洗濯に便利な浴室換気乾燥暖房機
- パウダールーム洗面台
- 収納便利なクローゼット
- トール型シューズBOX
- 24時間利用可能宅配BOX
- インターネットU・COM光無料
- (↑最高速度100MB)
- 大型バイク:2,000円/月
- 駐輪場:無料



1004 号室 専有面積 22.02㎡

間取 1K

賃料 78,000 円/月

共益費 10,000 円/月

物件概要

所在地/ 東京都江東区南砂2丁目24-14  
構造・規模/ 鉄筋コンクリート造 13階建 地下1階  
総戸数/ 98 戸  
築年月/ 2009年02月01日  
入居日/ 即可

契約条件

敷金0ヶ月・礼金1ヶ月

C保証システム利用料: 家賃総額50% (最低金額5万円) 税別  
リテインシステム料: 11,000円 鍵交換代:19,800円  
室内抗菌処理代: 16,500円  
当社指定賃貸入居者総合保険加入の事 (別途費用)  
※賃料口座引落し (口座振替手数料: 月額550円)  
普通賃貸借2年契約  
※駐輪場・駐車場は諸条件が変更になる可能性があります。  
随時ご確認ください。

リテインシステム

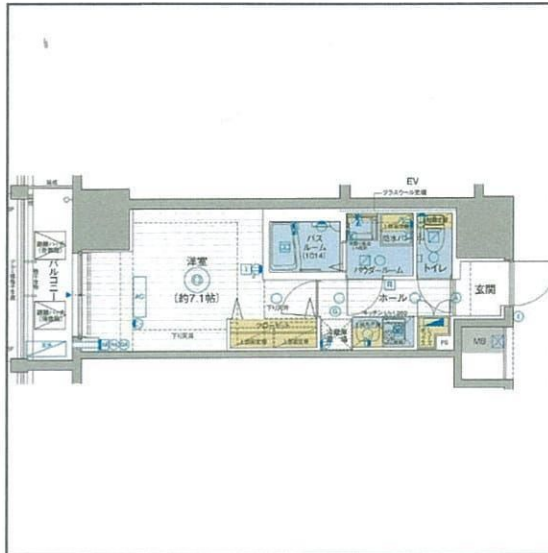
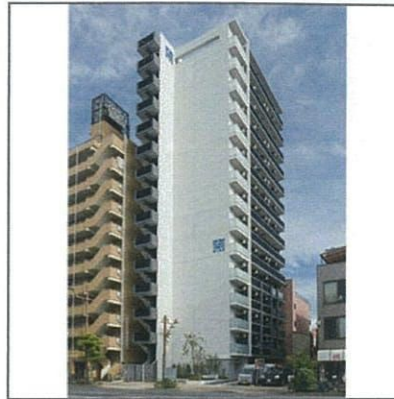
医療健康サービス 24



TEL 03-6279-2032  
LINE ID 62792032  
新宿区西新宿7-12-3小島ビル3F

TEL 03-6205-5732  
LINE ID 62792032  
新宿区歌舞伎町1-8-3 良川ビル2F(あずま通り)

物件種目	[住居用] マンション		
物件名	エステムプラザTOKYO RISE		
所在地	東京都江東区東陽3丁目21-3		
交通	東西線「木場」徒歩4分 東西線「東陽町」徒歩7分		
建築構造	鉄筋コンクリート造 地上15階 総戸数56戸		
号室名	403 (4階部分)		
間取タイプ	1K[7.1xK]		
専有面積	25.56㎡	開口部方位	西
築年	2017年06月		
現況/入居時期	退去予定(10/22) / 相談		
賃料	<b>93,710 円</b>		
共益費・管理費	11,290円		
敷金	1ヶ月		
礼金	1ヶ月		
保証金	なし	償却・敷引	なし
更新料	新賃料の1ヶ月		
契約期間	2年間		
町内会費			
駐車場	敷地内駐車場 平面式1台・障害者用平面式1台身障者用駐車場1台		
<b>備 考</b>			
※民泊禁止、スーパー(赤札堂)まで徒歩2分、コンビニ(ファミリーマート)まで徒歩2分、銭湯(ニュー松の湯)まで徒歩3分、ドラッグストア(くすりの福太郎)まで徒歩4分、24時間ジム(エニタイムフィットネス)まで徒歩4分 バルコニー面積: 3.9㎡			
<b>設 備</b>			
【キッチン】 給湯器(都市ガス)・ガステーブル(二個口)・システムキッチン【水廻り】 風呂(ユニットバス)・トイレ(水洗)・洗面台(独立)・浴室乾燥機・シャワートイレ・バス・トイレ別・洗濯機置場(室内)【冷暖房】 エアコン(冷暖房)【収納】 シューズボックス【放送・通信】 BS共聴アンテナ・CS共聴アンテナ・ケーブルTV・インターネット設備・ネット使用料不要【セキュリティ】 オートロック・宅配BOX・防犯カメラ・インターホン(カメラ付き)【その他】 専用ごみ置場・エレベーター(1基)・オートバイ駐輪場・自転車置場・電気・ガス(都市ガス)・水道(公営)・排水(公共下水)・バルコニー/ベランダ・照明・網戸・デザイナーズ・24時間換気システム・分譲タイプ・フローリング			
<b>条 件</b>			
【条件】 ペット相談(小型犬のみ)・事務所利用可能・2人入居可能・保証会社利用必須			



※ この資料は物件の概略紹介資料になります。間取図面、設備、概要などが現況と異なる場合は現況優先となります。

#### 特記事項:

webサービス広告掲載 [許可]・チラシ、雑誌等掲載広告 [要確認]・法人契約可・保証会社: 保証会社利用必須・エステム保証 初回50% 月額1.5%アップ・ルームバンクインシュア 初回50% 更新年1万円・オリコフォレントインシュア 初回50~100% 更新年1万・保険: 保険要加入 火災保険 2年契約 17,000円・室内清掃費用: 45,000円(税抜/退去時)・カギ交換費用: 30,000円(税抜/退去時)・ペット登録料: 5,000円(契約時) 飼育時のみ・契約事務手数料: 10,000円(契約時)・消毒料: 20,000円(税抜/退去時) ペット飼育時・エステム安心クラブ: 5,000円(税抜/契約時)・エステム安心クラブ: 800円(税抜/月額) ペット相談可(小型犬2匹まで)・解約予告2ヶ月前・解約月家賃月割り  
大手法人条件相談可。



TEL 03-6279-2032  
LINE ID 62792032  
新宿区西新宿7-12-3小島ビル3F



TEL 03-6205-5732  
LINE ID 62792032  
新宿区歌舞伎町1-8-3 良川ビル2F(あずま通り)



# 貸マンション

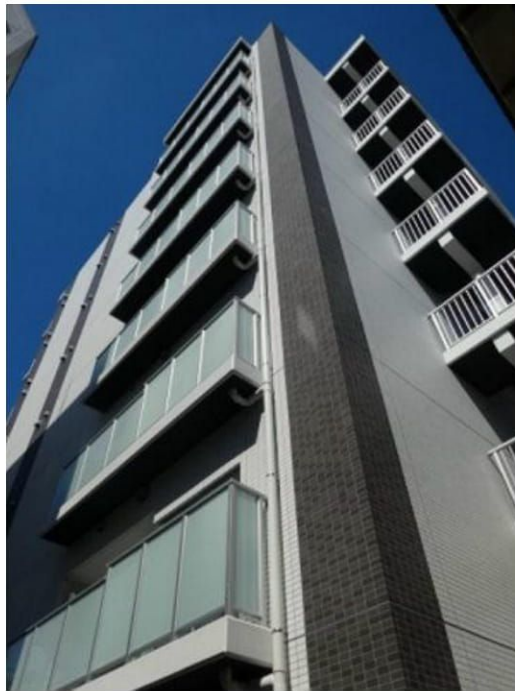
## 木場駅

ディアレイシャス木場公園(ディアレイシャスキバコウエン) 302

間取り  
1K

専有面積  
26.40㎡

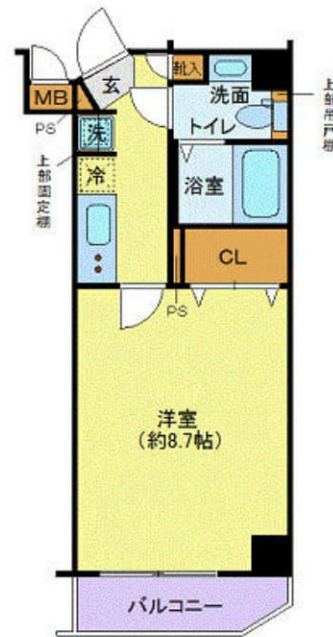
築年月  
2016年08月



定期借家

### チェックポイント!

駐輪場有主要採光面：北向き、デザイナーズ外観タイル張り、常時ゴミ出し可能分譲タイプ、24時間換気システム、B・T別シャワー浴室暖房、浴室乾燥機、トイレ、温水洗浄便座、洗面台洗面所独立、ガスコンロ付、2口コンロ、システムキッチン、収納スペース、クローゼット、シューズボックス、ベッド、冷蔵庫、照明器具、家具付き、家電付、室内洗濯機置場、洗濯機置場、給湯、都市ガス、フローリング、全居室フローリング、冷房、暖房、エアコン、全居室エアコン、CS、BS端子、インターネット対応、光ファイバー、オートロック、モニター付オートロック、モニター付インターホン、防犯カメラ、24時間セキュリティ、バルコニー、エレベーター、宅配BOX



物件種目	貸マンション
最寄駅	木場
間取タイプ	1K
賃貸条件	賃料 113,000円 礼金1ヶ月 敷金なし 保証金なし

物件所在地	東京都江東区東陽5丁目 15-7		
交通	東京メトロ東西線 木場 徒歩7分		
建物	建物名	ディアレイシャス木場公園(ディアレイシャスキバコウエン) 302	
	構造・規模	RC 8階建/3階部分	
	使用部分積	26.40㎡	
	間取内訳		
築年月	2016年08月	契約期間	2年
管理費等	10,500円/月 共益費なし 雑費なし		
駐車場			
現況	入居日	相談	
設備	B・T別シャワー浴室暖房浴室乾燥機、トイレ温水洗浄便座洗面台洗面所独立、ガスコンロ付、2口コンロ、システムキッチン、収納スペース、クローゼット、シューズボックス、ベッド、冷蔵庫、照明器具、家具付き、家電付、室内洗濯機置場、洗濯機置場、給湯、都市ガス、フローリング、全居室フロ...		
保険等	要 2年20,000円		
備考	家具家電付 1年未満の解約は賃料1ヶ月 鍵交換代：22,000円 事務手数料：11,000円 クリーンコート代：33,000円 更新料：新賃料1ヶ月 賃貸保証：加入要 月額総賃料の100% 利用駅1：東京メトロ東西線 東陽町 徒歩9分 利用駅2：都営大江戸線 門前仲町 徒歩19分		



新南本店  
みずいばや  
水商売のお部屋

TEL 03-6279-2032  
LINE ID 62792032  
新宿区西新宿7-12-3小島ビル3F



歌舞伎町  
みずいばや  
歌舞伎のお部屋

TEL 03-6205-5732  
LINE ID 62792032  
新宿区歌舞伎町1-8-3 良川ビル2F(あずま通り)



# FOR RENT ワンフロア2住戸 角部屋3面採光 ハーバーハウス



30㎡を超える広々1Kタイプ・窓が多く明るい居室

## LIFE INFORMATION

- ローソン 徒歩1分
- まいばすけっと 徒歩1分
- セブンイレブン 徒歩3分
- スーパー「エンゼルファミリー」 徒歩4分
- 浜町公園 徒歩7分
- スーパー「ライフ」 徒歩10分
- 総武・中央線「両国」駅 徒歩12分

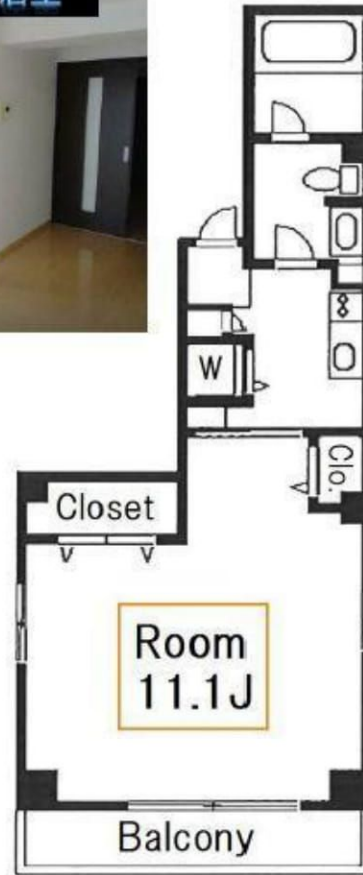
※契約時その他費用  
 初回保証料60%・更新10,000円/年  
 24時間サポート 18,000円(税別)/2年間  
 火災保険料 20,000円/2年間

### ★ Point ① ★

収納も多く  
荷物もスッキリ♪

### ★ Point ② ★

浴室・洗面も窓付  
明るいお部屋です♪



※図面と相違する場合は現況優先と致します

物件名称	ハーバーハウス 401号室		
間取り	1K		
賃貸条件	<b>賃料 115,000円</b>		
	敷金1ヶ月 礼金1ヶ月 管理費 無し		
所在地	東京都江東区新大橋1丁目9-7		
交通	都営新宿線・大江戸線「森下」駅 徒歩5分 都営新宿線「浜町」駅 徒歩10分		
構造	鉄骨造 / 5階建		
専有面積	33.64㎡	築年数	2007年3月
契約期間	2年間	入居日	11月6日 退去予定
更新料	新賃料1ヶ月分	方位	南東
備考	保証会社加入必須・借家人賠償保険加入必須 ガス2ロシステムキッチン・室内洗濯機置場 追炊き機能付きバス・ウォシュレット・浴室乾燥機 TVモニター付きインターホン・クローゼット エアコン・バルコニー・オートロック・宅配BOX エレベーター・駐輪場・角部屋 ※ペット不可・楽器不可・民泊不可		



新宿本店  
**みずべや**  
 水商売のお部屋

TEL 03-6279-2032  
 LINE ID 62792032  
 新宿区西新宿7-12-3小島ビル3F



歌舞伎町  
**みずべや**  
 歌舞伎のお部屋

TEL 03-6205-5732  
 LINE ID 62792032  
 新宿区歌舞伎町1-8-3 良川ビル2F(あずま通り)



# アーバイル日本橋水天宮

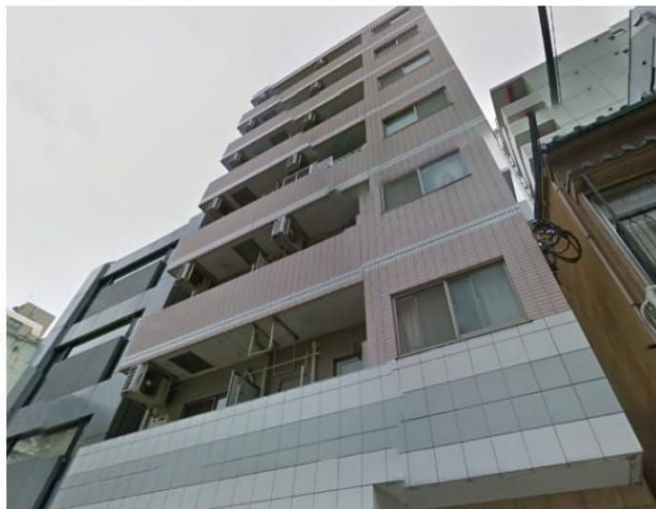
号室	賃料
501	145,000円

※民泊・転貸不可☆ペット可☆独立洗面台☆

★大型複合施設「トルナーレ日本橋浜町」がすぐ近く

★ペット飼育可能★

※定期借家契約(2021/12/26迄 再契約可能)※



図面が現状と異なる場合は現状優先とします。

管理費	15,000円		
敷金	0ヶ月	礼金	1ヶ月
所在地	東京都中央区 日本橋浜町3丁目34-4		
交通	都営新宿線 浜町 徒歩4分 東京メトロ半蔵門線 水天宮前 徒歩7分 東京メトロ日比谷線 人形町 徒歩9分		
構造	鉄筋コンクリート(RC造) 7階建		
専有面積	40.87㎡	開口部方位	北西
総戸数	19戸	間取り	1LDK
施工	2004/12	契約期間	2021年12月迄(定期借家)
入居日	10月下旬		
設備等	都市ガス, 公共下水, オートロック, 宅配BOX, TVドアホン, B・T別, 洗濯機置き場室内, 2階以上の物件, ペット相談, 2人入居可, ガスコンロ, システムキッチン, コンロ2口, フローリング, バルコニー, エレベーター, CATV, CSアンテナ, BSアンテナ, エアコン, 外国人相談, ルームシェア相談, 独立洗面台, モニタ付オートロック, 収納, 下駄箱, 入居条件水商売相談		
備考	<ul style="list-style-type: none"> <li>・退去時にルームクリーニング代57,000円(税別)</li> <li>・退去時エアコンクリーニング代12,000円(税別)</li> <li>・火災保険(2年/15,000円)</li> <li>・24時間生活サポート15,000円(税別)</li> <li>・事務手数料7,000円(税別)</li> <li>・鍵交換代35,000円(税別)</li> <li>・室内抗菌費用15,000円(税別)</li> <li>・保証会社利用必須</li> <li>・(新日本信用保証株式会社クレディセゾン 初回保証料総賃料の40%~)</li> <li>・1年未満の解約は短期解約違約金有⇒資料、管理費総額2ヶ月分</li> <li>・定期借家契約(再契約可能)</li> <li>・再契約料・・・新賃料の1ヶ月分</li> <li>・再契約事務手数料・・・2,000円(税別)</li> <li>・ペット飼育時別途敷金1ヶ月増額、償却</li> <li>※民泊・転貸不可(違反時は契約解除+違約金1ヶ月)</li> <li>※法人契約で普通借家へ変更を希望する場合は敷金、礼金1ヶ月ずつ増額</li> </ul>		

-----LDK10.9帖 洋室7帖-----

- ☆TVモニター付きインターホン
- ☆独立洗面台
- ☆シューズボックス
- ☆室内洗濯機置場
- ☆エアコン
- ☆バルコニー
- ☆2口ガスコンロ
- ☆敷地内ゴミ置き場
- ★外観タイル張り
- ★オートロック
- ★宅配ボックス
- ★BS/CS(※要確認)
- ★エレベーター
- ★メールボックス

【個人契約】契約者：住民票、身分証ファーストカラーコピー(運転免許証・保険証の裏表)  
保証人：連帯保証人確約書、印鑑証明、住民票、身分証ファーストカラーコピー(運転免許証・保険証の裏表)  
保証会社利用：家賃引落口座、銀行届出印  
【法人契約】契約者：会社謄本、印鑑証明/入居者：住民票、顔写真身分証ファーストコピー  
(運転免許証・保険証の裏表)  
保証人：連帯保証人確約書、印鑑証明、住民票、身分証ファーストカラーコピー(運転免許証・保険証の裏表)  
※審査状況に応じて収入証明等の書類提出をお願いする場合がございます。



**みずべや**  
水商売のお部屋

TEL 03-6279-2032  
LINE ID 62792032  
新宿区西新宿7-12-3小島ビル3F



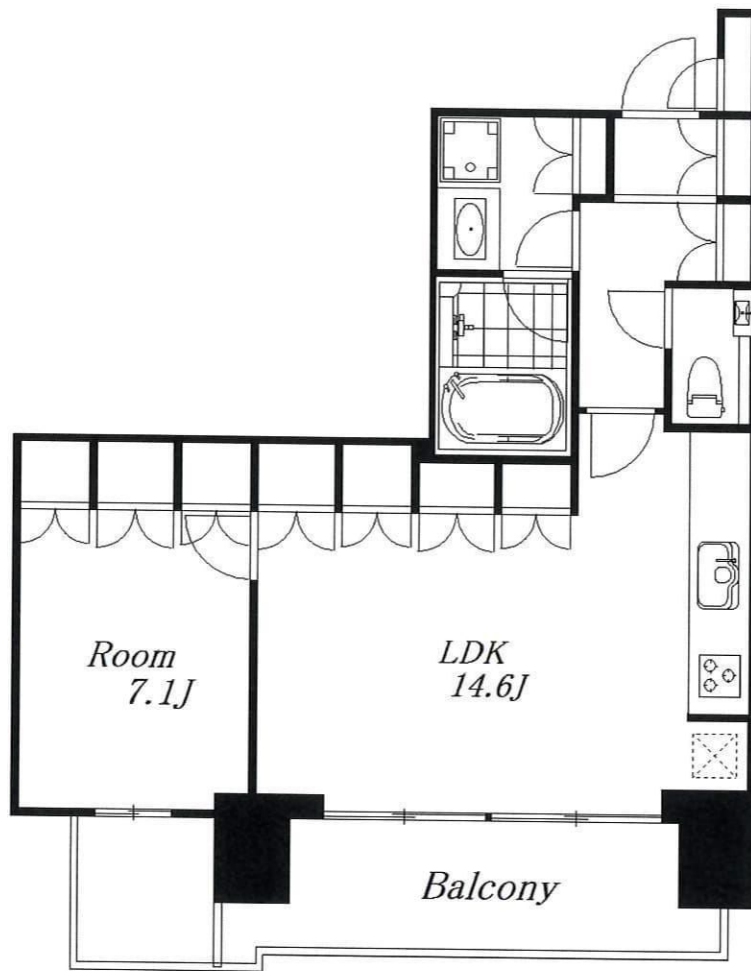
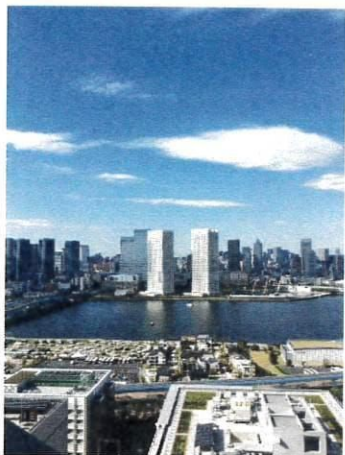
**みずべや**  
歌舞伎のお部屋

TEL 03-6205-5732  
LINE ID 62792032  
新宿区歌舞伎町1-8-3 良川ビル2F(あずま通り)



# マンション

有楽町線 豊洲駅 徒歩 11分  
 ゆりかもめ線 新豊洲駅 徒歩 6分



種目	マンション
最寄	豊洲/新豊洲
間取	1LDK
賃料	190,000円
管理費	10,000円
条件	礼金1ヶ月 敷金1ヶ月

所在地	東京都江東区豊洲6-2-29
建物名	BAYZ TOWER&GARDEN
構造・規模	鉄筋コンクリート造 31階建て
号室	2919
専有面積	54.98㎡
間取	LDK14.6帖 洋室7.1帖
築年数	2016年9月
設備	オートロック、システムキッチン 床暖房(LD)、食器洗浄機 オートバス、浴室乾燥機、 洗髪洗面化粧台、エアコン
備考	当社指定損害保険(2年間) 18,800円~ 保証会社利用可 50%~ 事務手数料 10,800円 更新料 新賃料の1ヶ月分

※図面と現況が異なる場合は現況優先となります。



みずいべや  
水商売のお部屋

TEL 03-6279-2032  
LINE ID 62792032  
新宿区西新宿7-12-3小島ビル3F



みずいべや  
歌舞伎のお部屋

TEL 03-6205-5732  
LINE ID 62792032  
新宿区歌舞伎町1-8-3 良川ビル2F(あずま通り)





FOR RENT

高級分譲マンション

日本橋室町デュープレックスポーション

分譲マンション・複数浴線利用可能・東京駅まで歩けます！

ドラム式洗濯機・デザイナーズマンション

賃料	190,000円		
管理費	10,000円		
敷金	1ヶ月	礼金	1ヶ月
建物名	日本橋室町デュープレックスポーション		
建物所在地	東京都中央区日本橋本町2-3-16		
間取り	1LDK		
構造	RCコンクリート造11階建		
専有面積	49.14㎡		
築年数	2005年2月	契約期間	普通借家2年
入居時期	即入居	内見	近隣鍵取
交通	半蔵門線【三越前】駅徒歩2分 日比谷線【小伝馬町】駅徒歩7分 総武快速線【新日本橋】駅徒歩3分		
保証会社	保証会社必須50%		
必要書類	入居者 / ■住民票 ■身分証明書 連帯保証人 / ■印鑑証明書		
鍵交換費	任意	火災保険	20,000円
みんなの安心24	16,200円	事務手数料	△



※ 図面と現状が異なる場合は現状優先となります。



みずいべや

水商のお部屋

TEL 03-6279-2032

LINE ID 62792032

新宿区西新宿7-12-3小島ビル3F



みずいべや

歌舞伎のお部屋

TEL 03-6205-5732

LINE ID 62792032

新宿区歌舞伎町1-8-3 良川ビル2F(あずま通り)

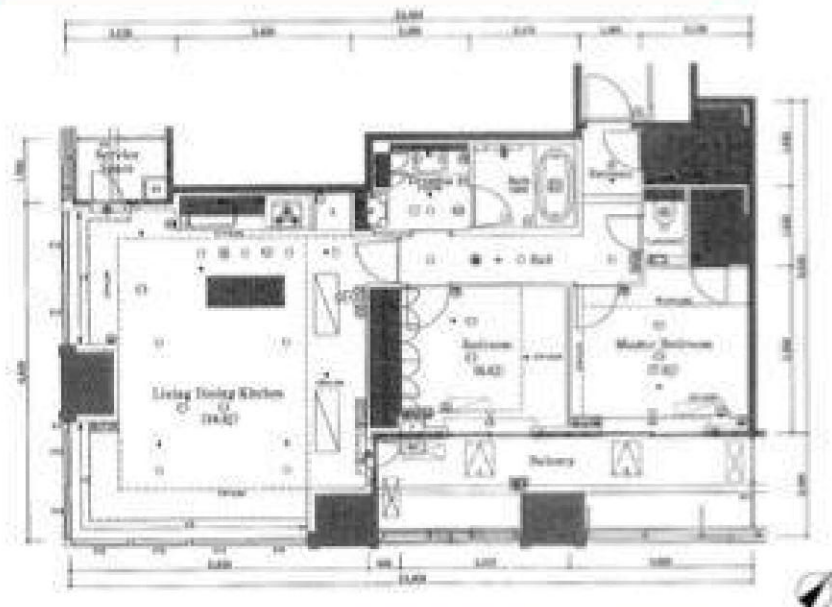


**CAPITAL GATE PLACE THE TOWER**  
**51階(85.21㎡・2LDK+WIC+SIC)**

月額賃料  
**580,000円**  
 (管理費/月額20,000円  
 敷金2ヶ月、礼金2ヶ月)

有楽町線、大江戸線駅「月島」  
**駅直結！徒歩1分**

- ☆分譲賃貸
- ☆パノラマビュー
- ☆南西角部屋
- ☆ウォーキングクローゼット
- ☆シューズインクローク
- ☆充実の共用部分



所在地	中央区月島一丁目5番1号		
交通	東京メトロ有楽町線「月島」駅、都営大江戸線「月島」駅 徒歩1分		
構造・規模	鉄筋コンクリート造(一部鉄骨造)地上53階地下2階建て		
総戸数	624戸(住戸589戸、店舗35戸)	竣工日	2015年7月
契約種類	普通借家(2年)	更新	新賃料の1ヶ月
敷金償却	1ヶ月	駐車場	空きあり(2019.10時点)
構造・規模	鉄筋コンクリート造(一部鉄骨造)地上53階地下2階建て		
その他	保証会社利用、事務所不可、ペット不可、ピアノ不可、喫煙不可		



みずいべや  
 水商売のお部屋

TEL 03-6279-2032  
 LINE ID 62792032  
 新宿区西新宿7-12-3小島ビル3F



みずいべや  
 歌舞伎のお部屋



TEL 03-6205-5732  
 LINE ID 62792032  
 新宿区歌舞伎町1-8-3 良川ビル2F(あずま通り)