

プレールカテリーナ代田橋

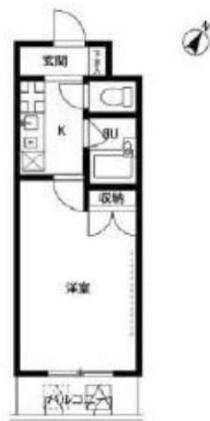
住み替え応援システムRe-Room
家賃でポイントがたまる！
住み替えで使ってお得！

安心管理システム24時間管理
学生・女性にオススメ

オートロック付マンション・南東向きのお部屋です

バス・トイレ別・ガスコンロキッチン

★2駅利用可★



※図面と現況が異なる場合には現況を優先とします。

ACCESS

京王線 代田橋駅 徒歩5分

京王線 笹塚 徒歩9分

京王井の頭線 明大前 徒歩16分

406号室

賃料 70,000円

管理費 8,000円

敷金 1ヶ月 礼金 1ヶ月

OUTLINE

間取り	1K	タイプ		専有面積	20.3㎡
入居日	2019年11月下旬		内見	11/17~	
「木下の賃貸」友の会費		1600 円(別途税)/月額			
所在地	東京都杉並区和泉1丁目1番15号				
構造	SRC造		規模	地上11階 地下1階建4階	
竣工日	1998年12月		総戸数	95戸	
駐車場施設	有		空き	要確認	
駐輪場施設	有		空き	要確認	
駐車場敷金	なし		駐車場賃料	32,476 円/月額	
ペット飼育	不可		ペット飼育の場合の敷金		
ガス	都市ガス		方位	南東	
建物管理会社	日本ハウズイング株式会社 アーバン住宅営業部				

LEASE CONDITION

契約期間	2年	更新料	新賃料	1	ヶ月
解約予告	1ヶ月前に文書で当社宛に通知				
鍵交換費	15,000 円(別途税)	消毒代	15,000円(別途税)		

EQUIPMENT

オートロック	○	洗濯機置場	○	バルコニー	○
エレベーター	○	浴室乾燥機		CATV	
TVモニター付きインターフォン		洗浄機能付暖房便座		BSアンテナ	○
宅配ボックス	○	追い焚き		CSアンテナ	
ガスコンロ	○	居室床材フローリング	○	カーシェアリング	
IHクッキングヒーター		エアコン	○		
独立洗面台		浄化槽			

※保証会社利用必須です。木下グループ(保証人有プラン・不要プラン)をご利用の場合、初回委託料(保証人有の場合・総家賃の50%)(保証人不要の場合・総家賃の100%)と月額500円(別途税)の利用手数料、また2年毎に20,000円の継続保証委託料が必要です。※CATV、BS、インターネット等には別途契約・費用がかかります。※退去時に最低限必要な金額はルームクリーニング代33,000円(別途税)~(お部屋の広さにより異なります)、エアコン洗浄代8,000円(別途税)~です。※消費税等の税率が変動した場合は、それに応じて消費税等相当額も変動致します。※機械式駐車場制限全長5m×全幅1.85m×全高1.550m、重量1900kgまで。管理会社(03-3341-9245)への申込必須です。※入居者補償制度あり(借家人賠償特約付き火災保険の保険料相当額として月額940円をご負担いただきます)※契約時消毒代として15,000円(別途税)頂いております。

備考



TEL 03-6279-2032
LINE ID 62792032
水高亮のお部屋

TEL 03-6279-2032
LINE ID 62792032
新宿区西新宿7-12-3小島ビル3F



TEL 03-6205-5732
LINE ID 62792032
歌舞伎のお部屋

TEL 03-6205-5732
LINE ID 62792032
新宿区歌舞伎町1-8-3 良川ビル2F(あずま通り)



プレール・ドゥーク上高井戸

住み替え応援システムRe-Room
家賃でポイントがたまる！
住み替えで使ってお得！

安心管理システム24時間管理
学生・女性にオススメ

角部屋・洗面化粧台有

浴室換気乾燥機、2口ガスコンロ

宅配ボックス 24時間対応ごみ置き場



※図面と現況が異なる場合には現況を優先とします。

ACCESS

京王井の頭線 富士見ヶ丘駅 徒歩7分

京王井の頭線 高井戸 徒歩14分

京王線 芦花公園 徒歩15分

304号室

賃料 71,000円

管理費 8,000円

敷金 1ヶ月 礼金 1ヶ月

OUTLINE

間取り	1K	タイプ		専有面積	21.5㎡
入居日	2019年11月上旬		内見	不可	
「木下の賃貸」友の会費	1600 円(別途税)/月額				
所在地	東京都杉並区上高井戸2丁目18番17号				
構造	RC造	規模	5階建3階		
竣工日	2007年03月	総戸数	33戸		
駐車場施設	有	空き	要確認		
駐輪場施設	有	空き	要確認		
駐車場敷金	なし	駐車場賃料	20,952	円/月額	
ペット飼育	不可	ペット飼育の場合の敷金			
ガス	都市ガス	方位	西		
建物管理会社	株式会社キノシタコミュニティ				03-5908-2257

LEASE CONDITION

契約期間	2年	更新料	新賃料	1	ヶ月
解約予告	1ヶ月前に文書で当社宛に通知				
鍵交換費	24,000	円(別途税)	消毒代	15,000円(別途税)	

EQUIPMENT

オートロック	○	洗濯機置場	○	バルコニー	○
エレベーター	○	浴室乾燥機	○	CATV	○
TVモニター付きインターフォン	○	洗浄機能付暖房便座	○	BSアンテナ	○
宅配ボックス	○	追い焚き	○	CSアンテナ	○
ガスコンロ	○	居室床材フローリング	○	カーシェアリング	○
IHクッキングヒーター	○	エアコン	○		
独立洗面台	○	浄化槽			

※保証会社利用必須です。木下グループ(保証人有プラン・不要プラン)をご利用の場合、初回委託料(保証人有の場合・総家賃の50%)(保証人不要の場合・総家賃の100%)と月額500円(別途税)の利用手数料、また2年毎に20,000円の継続保証委託料が必要です。※CATV、BS・CS110°、インターネット、カーシェアリング等には別途契約、費用がかかります。※退去時に最低限必要な金額はルームクリーニング代33,000円(別途税)～(お部屋の広さにより異なります)、エアコン洗浄代8,000円(別途税)～です。※駐車場のみをご契約の場合は敷金1ヶ月をお預かり致します。※消費税等の税率が変動した場合は、それに応じて消費税等相当額も変動致します。※入居者補償制度あり(借家人賠償特約付き火災保険の保険料相当額として月額940円をご負担いただきます)※契約時消毒代として15,000円(別途税)頂いております。

備考



みずべや
水商売のお部屋

TEL 03-6279-2032
LINE ID 62792032
新宿区西新宿7-12-3小島ビル3F



みずべや
歌舞伎のお部屋

TEL 03-6205-5732
LINE ID 62792032
新宿区歌舞伎町1-8-3 良川ビル2F(あずま通り)



貸マンション

千歳船橋駅

スパシエソリデ世田谷砦 408

間取り
1K

専有面積
25.78㎡

築年月
2012年11月

チェックポイント！

バイク置場有,駐輪場有,主要採光面：南東向き,ベット相談,分譲タイプ,角部屋,B・T別,浴室乾燥機,トイレ,温水洗浄便座,洗面台,洗面所独立,ガスコンロ付,2口コンロ,システムキッチン,シューズボックス,室内洗濯機置場,洗濯機置場,給湯,都市ガス,冷房,エアコン,C.S,B.S端子,CATV,光ファイバー,オートロック,モニタ付インターホン,防犯カメラ,バルコニー,エレベーター,宅配BOX



物件種目	貸マンション
最寄駅	千歳船橋
間取タイプ	1K
賃貸条件	賃料 85,000円 礼金1ヶ月 敷金1ヶ月 敷引1ヶ月 保証金なし

物件所在地	東京都世田谷区砦2丁目22-5		
交通	小田急小田原線 千歳船橋 徒歩8分		
建物	建物名	スパシエソリデ世田谷砦 408	
	構造・規模	RC 5階建/4階部分	
	使用部分積	25.78㎡	
	間取内訳	洋8.3	
築年月	2012年11月	契約期間	2年
管理費等	7,500円/月 共益費なし 雑費なし		
駐車場			
現況	居住中	入居日	2019年12月中旬予定
設備	B・T別,浴室乾燥機,トイレ,温水洗浄便座,洗面台,洗面所独立,ガスコンロ付,2口コンロ,システムキッチン,シューズボックス,室内洗濯機置場,洗濯機置場,給湯,都市ガス,冷房,エアコン,C.S,B.S端子,CATV,光ファイバー,オートロック,モニタ付インターホン,防犯カメラ,バルコニー,...		
保険等	要 2年20,000円		
備考	更新事務手数料(更新時) 8000円(税抜) 24Hサポート：15,000円 消臭抗菌費：15,000円 更新料：新賃料1ヶ月 賃貸保証：加入要 保証会社利用必須 鍵交換代等：有 25,000円～ 利用駅1：小田急小田原線 祖師ヶ谷大蔵 徒歩10分		



新宿本店
みずべや
水商売のお部屋

TEL 03-6279-2032
LINE ID 62792032
新宿区西新宿7-12-3小島ビル3F



歌舞伎町
あずま通り
みずべや
歌舞伎のお部屋

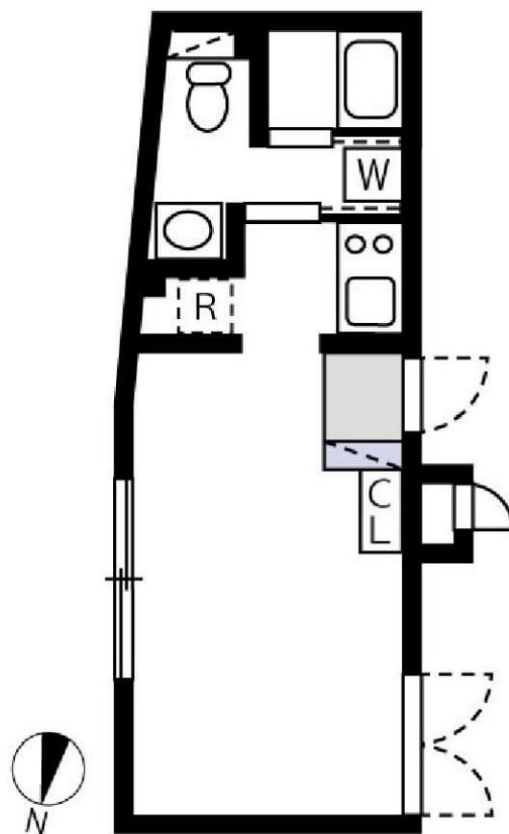
TEL 03-6205-5732
LINE ID 62792032
新宿区歌舞伎町1-8-3 良川ビル2F(あずま通り)



SOU阿佐ヶ谷 203

総武線「阿佐ヶ谷」駅 徒歩 **4** 分 丸ノ内線「南阿佐ヶ谷」駅 徒歩 **13** 分

10/31解約予定、インターネット無料



賃料	86,000円		
共益費	8,000円	間取り	1R
敷金	0ヶ月	礼金	0ヶ月
建物名	SOU阿佐ヶ谷		
物件種別	賃貸マンション	号室	203
所在地	東京都杉並区阿佐谷北1丁目29-17		
交通	総武線「阿佐ヶ谷」駅 徒歩4分 丸ノ内線「南阿佐ヶ谷」駅 徒歩13分		
間取詳細	-		
構造・規模	鉄筋コンクリート4階建/2階部分		
専有面積	壁芯21.81㎡	向き	東
築年月	2014年2月	契約期間	2年
入居時期	相談		
更新料	新賃料の1ヶ月		
保証会社	【ルームID】月額総賃料の50%/月次保証料、月額総賃料の1.5%【アーク賃貸保証】月額総賃料の40%/次年度以降10,000円※引落し手数料500円(税別)		
保険	有 火災保険21,000円 2年		
鍵交換費用	38,500円		
その他	プレミアムデスク2年間(24時間緊急サポート)12,000円(税別) ルームクリーニング費用 35,000円(税別) 解約予告2ヶ月前 短期違約金有(1年以内の解約は賃料の1ヶ月分)		

※図面と現況が異なる場合は、現況優先となります。情報掲載日 2019/10/4





みずべや
水商売のお部屋

TEL 03-6279-2032
LINE ID 62792032
新宿区西新宿7-12-3小島ビル3F



みずべや
歌舞伎のお部屋

TEL 03-6205-5732
LINE ID 62792032
新宿区歌舞伎町1-8-3 良川ビル2F(あずま通り)

貸マンション

祖師ヶ谷大蔵駅

ジェノヴィア世田谷砧グリーンヴェール(ジェノヴィアセタガヤキヌタグリーンヴェール) 101

間取り
1K

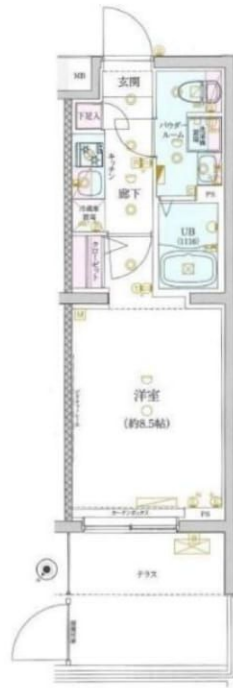
専有面積
25.95㎡

築年月
2017年05月



チェックポイント！

バイク置場有,駐輪場有,主要採光面：北西向き,ペット相談,外観タイル張り,常時ゴミ出し可能,角部屋,24時間換気システム,B・T別,浴室乾燥機,温水洗浄便座,洗面台,洗面所独立,ガスコンロ付,2口コンロ,システムキッチン,収納スペース,クローゼット,シューズボックス,室内洗濯機置場,給湯,都市ガス,フローリング,エアコン,C S, B S端子,オートロック,モニタ付インターホン,防犯カメラ,テラス,エレベーター,宅配BOX



物件種目	貸マンション
最寄駅	祖師ヶ谷大蔵
間取タイプ	1K
賃貸条件	賃料 95,000円
	礼金なし 敷金なし 保証金なし

物件所在地	東京都世田谷区砧4丁目 13-11		
交通	小田急小田原線 祖師ヶ谷大蔵 徒歩9分		
建物	建物名	ジェノヴィア世田谷砧グリーンヴェール(ジェノヴィアセタガヤキヌタグリーンヴェール) 101	
	構造・規模	RC 5階建/1階部分	
	使用部分積	25.95㎡	
	間取内訳	洋室 8.5	
築年月	2017年05月	契約期間	1年
管理費等	12,000円/月 共益費なし 雑費なし		
駐車場			
現況	空家	入居日	即時
設備	B・T別,浴室乾燥機,温水洗浄便座,洗面台,洗面所独立,ガスコンロ付,2口コンロ,システムキッチン,収納スペース,クローゼット,シューズボックス,室内洗濯機置場,給湯,都市ガス,フローリング,エアコン,C S, B S端子,オートロック,モニタ付インターホン,防犯カメラ,テラス,エレベーター...		
保険等	要 1年10,000円		
備考	契約事務手数料：11,000円 鍵交換代：27,500円 消臭除菌サービス代：8,800円 ぐらあしんサポート24(1年間)：8,800円 更新料：新賃料0.75ヶ月 賃貸保証：加入要 新日本信用保証(賃料総額の50%) ※月額払いプランも選択可能		



みずべや
水商売のお部屋

TEL 03-6279-2032
LINE ID 62792032
新宿区西新宿7-12-3小島ビル3F



みずべや
歌舞伎のお部屋

TEL 03-6205-5732
LINE ID 62792032
新宿区歌舞伎町1-8-3 良川ビル2F(あずま通り)



貸マンション

高井戸駅

XEBEC高井戸PlusR(ジーベックタカイドプラスール)

間取り
1K

専有面積
25.47㎡

築年月
2012年05月

定期借家

チェックポイント！

バイク置場有、駐輪場有、主要採光面：北向き、分譲タイプ、B・T別、シャワー、浴室乾燥機、トイレ、温水洗浄便座、洗面台、洗面所独立、ガスコンロ付、2口コンロ、システムキッチン、収納スペース、クローゼット、シューズボックス、ベッド、冷蔵庫、照明器具、家具付き、家電付、人感センサー付照明、室内洗濯機置場、洗濯機置場、給湯、都市ガス、フローリング、全居室フローリング、冷房、暖房、エアコン、全居室エアコン、CS、BS端子、CATV、インターネット対応、光ファイバー、オートロック、モニター付オートロック、モニター付インターホン、防犯カメラ、バルコニー、エレベーター、宅配BOX



物件種目	貸マンション
最寄駅	高井戸
間取タイプ	1K
賃貸条件	賃料 101,000円 礼金1ヶ月 敷金なし 保証金なし

物件所在地	東京都杉並区高井戸東2丁目		
交通	京王井の頭線 高井戸 徒歩2分		
建物	建物名	XEBEC高井戸PlusR(ジーベックタカイドプラスール)	
	構造・規模	RC 6階建/4階部分	
	使用部分積	25.47㎡	
間取内訳	洋室8		
築年月	2012年05月	契約期間	2年
管理費等	10,500円/月 共益費なし 雑費なし		
駐車場			
現況	入居日	相談	
設備	B・T別、シャワー、浴室乾燥機、トイレ、温水洗浄便座、洗面台、洗面所独立、ガスコンロ付、2口コンロ、システムキッチン、収納スペース、クローゼット、シューズボックス、ベッド、冷蔵庫、照明器具、家具付き、家電付、人感センサー付照明、室内洗濯機置場、洗濯機置場、給湯、都市ガス、フローリング...		
保険等	要 2年20,000円		
備考	鍵交換代：22,000円 事務手数料：11,000円 クリーンコート代：33,000円 更新料：新賃料1ヶ月 賃貸保証：加入要 マックスシステムサポート 月額総賃料の100% 1年毎に1万円の更新料 利用駅1：京王線 八幡山 徒歩23分 利用駅2：京王井の頭線 浜田山 徒歩15分		



TEL 03-6279-2032
LINE ID 62792032
水商売のお部屋
新宿区西新宿7-12-3小島ビル3F



TEL 03-6205-5732
LINE ID 62792032
歌舞伎のお部屋
新宿区歌舞伎町1-8-3 良川ビル2F(あずま通り)



貸マンション

三軒茶屋駅

ジェノヴィア三軒茶屋グリーンヴェール(ジェノヴィアサンゲンチャャグリーンヴェール) 313

間取り
1LDK

専有面積
31.72㎡

築年月
2017年11月



チェックポイント！

バイク置場有,駐輪場有,主要採光面：北東向き,ペット相談,外観タイル張り,常時ゴミ出し可能,角部屋,24時間換気システム,B・T別,シャワー,浴室乾燥機,温水洗浄便座,洗面所独立,ガスコンロ付,2口コンロ,システムキッチン,収納スペース,クローゼット,シューズボックス,室内洗濯機置場,給湯,都市ガス,フローリング,クッションフロア,エアコン,C,S,B,S端子,オートロック,モニターインターホン,防犯カメラ,バルコニー,エレベーター,宅配BOX



物件種目	貸マンション
最寄駅	三軒茶屋
間取タイプ	1LDK
賃貸条件	賃料 138,500円 礼金1ヶ月 敷金なし 保証金なし

物件所在地	東京都世田谷区若林1丁目 37-5		
交通	東急田園都市線 三軒茶屋 徒歩9分		
建物	建物名	ジェノヴィア三軒茶屋グリーンヴェール(ジェノヴィアサンゲンチャャグリーンヴェール) 313	
	構造・規模	RC 5階建/3階部分	
	使用部分積	31.72㎡	
	間取内訳	洋室3.4	
築年月	2017年11月	契約期間	1年
管理費等	12,000円/月 共益費なし 雑費なし		
駐車場			
現況	空家	入居日	即時
設備	B・T別,シャワー,浴室乾燥機,温水洗浄便座,洗面所独立,ガスコンロ付,2口コンロ,システムキッチン,収納スペース,クローゼット,シューズボックス,室内洗濯機置場,給湯,都市ガス,フローリング,クッションフロア,エアコン,C,S,B,S端子,オートロック,モニターインターホン,防犯カメラ...		
保険等	要1年10,000円		
備考	契約事務手数料：11,000円 鍵交換代：27,500円 消臭除菌サービス代：8,800円 暮らしあんしんサポート24(1年間)：8,800円 更新料：新賃料0.75ヶ月 賃貸保証：加入要 新日本信用保証(賃料総額の50%) ※月額払いプランも選択可能 利用駅1：東急世田谷線 西太子堂 徒歩3分 利用駅2：東急世田谷線 三軒茶屋 徒歩7分		



みずべや
水商売のお部屋

TEL 03-6279-2032
LINE ID 62792032
新宿区西新宿7-12-3小島ビル3F



みずべや
歌舞伎のお部屋

TEL 03-6205-5732
LINE ID 62792032
新宿区歌舞伎町1-8-3 良川ビル2F(あずま通り)