

トーシンフェニックス八丁堀 503

間取り	賃料	管理費等
1K	82,000円	9,000円

敷金/保証金	82,000円	礼金/権利金	82,000円
敷引/償却金	0円	更新料	1ヶ月(新賃料)

その他費用
[-一時金] 鍵交換費用(税別): 20,000円
 [備考] ■契約時: 当月分+翌月分の賃料・管理費をお支払い頂きます ■解約時: ルームクリーニング費用及び借主負担分の原状回復費用をお支払い頂きます

物件種別 マンション

物件所在地 東京都中央区新川2丁目15-5

交通
 京葉線 八丁堀駅 徒歩5分
 東京メトロ日比谷線 八丁堀駅 徒歩8分
 東京メトロ日比谷線 茅場町駅 徒歩8分

間取り詳細 5階: 洋室 5.60畳

構造 鉄骨鉄筋コンクリート 5階 / 12階建

面積	19.76㎡	向き	南西
----	--------	----	----

築年月	2003年3月25日	契約期間	普通借家契約 2年
-----	------------	------	-----------

駐車場		入居時期	即入居
-----	--	------	-----

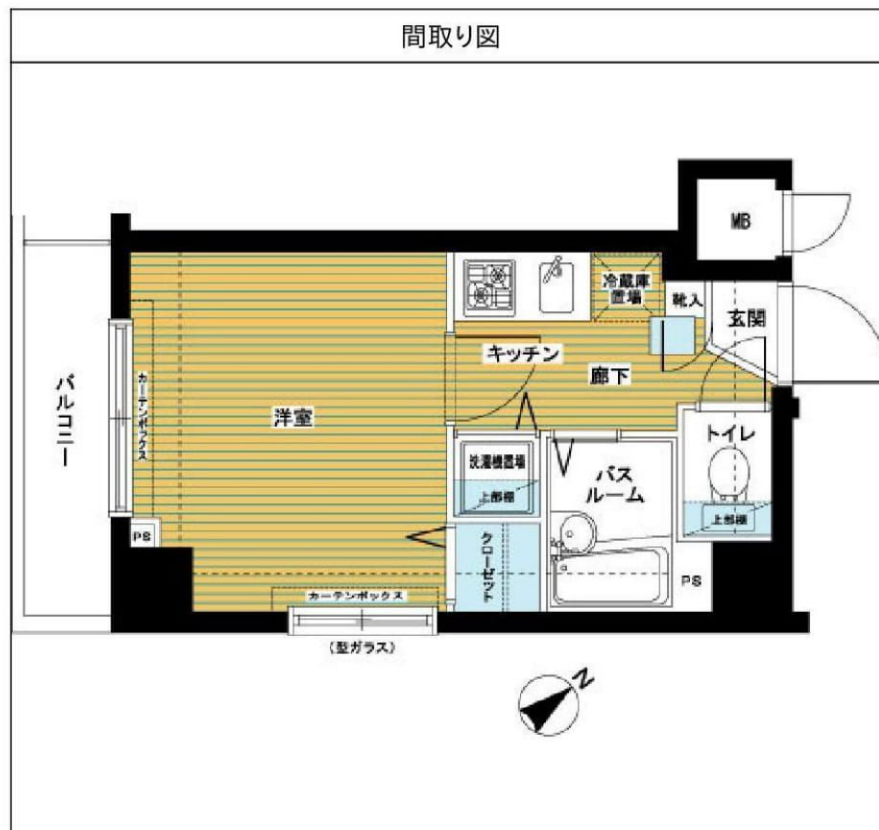
設備
 2口ガス(グリル付) 浴室乾燥機 フローリング 室内洗濯機置場 角部屋 二面採光

入居諸条件

損害保険 要 15,000円 (2年)

保証会社 必須 初回保証料=合計賃料×50%(法人50%)、月額保証料=合計賃料×1%

備考
 ■民泊利用不可 ■自転車: 月額1,000円 バイク: 月額2,000円
 ※要空き確認・2年分一括払い ■部屋タイプ:C





みずべや
水商売のお部屋

TEL 03-6279-2032
LINE ID 62792032
新宿区西新宿7-12-3小島ビル3F



みずべや
歌舞伎のお部屋

TEL 03-6205-5732
LINE ID 62792032
新宿区歌舞伎町1-8-3 良川ビル2F(あずま通り)



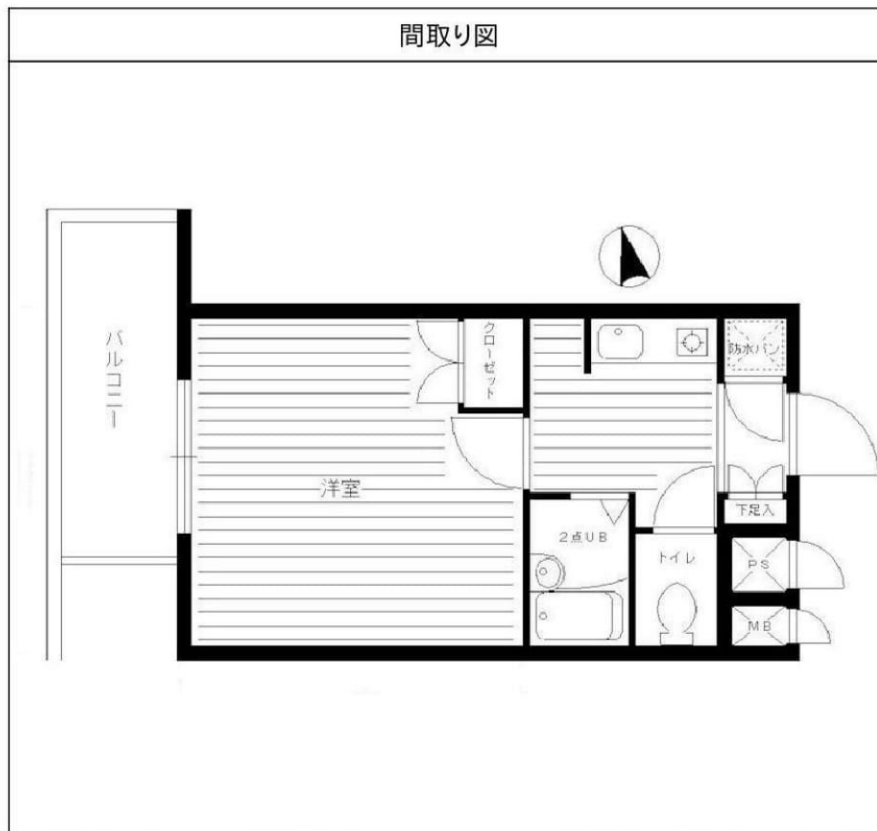
サンテミリオン門前仲町 903

間取り	賃料	管理費等
1K	83,000円	7,000円

敷金/保証金	83,000円	礼金/権利金	83,000円
敷引/償却金	0円	更新料	1ヶ月(新賃料)
その他費用	[一時金] 鍵交換費用(税別): 20,000円 [備考] ■契約時: 当月分+翌月分の賃料・管理費をお支払い頂きます ■解約時: ルームクリーニング費用及び借主負担分の原状回復費用をお支払い頂きます		
物件種別	マンション		
物件所在地	東京都江東区富岡2丁目8-11		
交通	東京メトロ東西線 門前仲町駅 徒歩8分 東京メトロ東西線 木場駅 徒歩8分		
間取り詳細	9階: 洋室 6.00畳		
構造	鉄骨鉄筋コンクリート 9階 / 10階建		
面積	20.86㎡	向き	西
築年月	2002年2月10日	契約期間	普通借家契約 2年
駐車場		入居時期	相談
設備	1口ガス バス・トイレ別 エアコン フローリング 温水洗浄便座 室内洗濯機置場		
入居諸条件			
損害保険	要 15,000円 (2年)		
保証会社	必須 初回保証料=合計賃料×50%(法人50%)、月額保証料=合計賃料×1%		
備考	■民泊利用不可 ■駐輪場: 有(要確認) ※内装は入居までに変更となる場合がございます		

外観

その他





新南本店
みずべや
水商売のお部屋

TEL 03-6279-2032
LINE ID 62792032
新宿区西新宿7-12-3小島ビル3F



**歌舞伎町
みずべや**
歌舞伎のお部屋

TEL 03-6205-5732
LINE ID 62792032
新宿区歌舞伎町1-8-3 良川ビル2F(あずま通り)



1DK

■オートロック■ディンプルキー■宅配ボックス■防犯カメラ■エレベーター■エアコン■TVモニター付インターホン■24時間換気システム■追焚き機能バス■浴室換気乾燥機■システムキッチン■インターネット UCOM光無料(Wi-Fi標準装備)申込登録の上Wi-Fiルーター無料レンタル

カスティア新富町Ⅳ 0602

建物外観



Room Plan

専有面積: 34㎡



室内・設備・周辺写真

カスティア新富町ⅣメールBOX



【賃貸条件】

賃料	138,000円		
共益費	9,000円		
駐車場	-		
敷金	2ヶ月	礼金	1ヶ月

【物件概要】

※貸主区分: 一般オーナー

所在地	東京都中央区入船三丁目10-8		
間取り	1DK	専有面積	34㎡
間取り詳細	洋5.5 DK7.9		
物件種別	マンション	建物構造	鉄骨鉄筋コンクリート造
階数	6/11階建	築年月	2003年12月
入居可能日	2019年10月31	商品名	
交通	東京地下鉄有楽町線 新富町駅 徒歩2分 東京地下鉄日比谷線 築地駅 徒歩5分		

【設備情報】

エアコン	温水洗浄暖房便座	TVインターホン
浴室換気乾燥機	ペット飼養可	オートロック
防犯カメラ	追い焚き給湯	BSアンテナ
CATV	CSアンテナ	エレベーター
宅配ボックス	駐輪場	クローゼット
フローリング	シューズボックス	システムキッチン
洗面台	バス・トイレ別	インターネット接続
ガス種別: 都市ガス		排水: 公共下水道

【備考】

更新料1ヶ月

仲介手数料 保険 有り 家財保険加入の必要があります。

※20,000円(税別・契約時発生) ※原則1年未満で解約された場合、違約金(フリーレント等含む)が発生します。

注意事項

10/17解約予定(先行申込受付中)

TEL 03-6279-2032
LINE ID 62792032
 水商売のお部屋
 新宿区西新宿7-12-3小島ビル3F

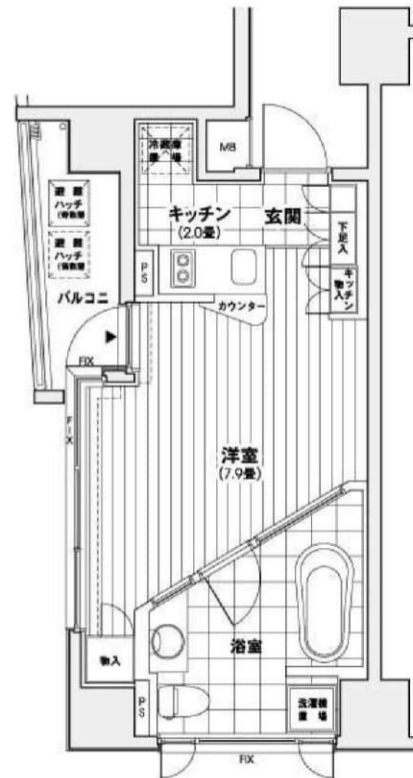
TEL 03-6205-5732
LINE ID 62792032
 歌舞伎のお部屋
 新宿区歌舞伎町1-8-3 良川ビル2F(あずま通り)

カスタリア銀座／礼1！敷1！

【外観】



【間取り図】



※図面と現状が異なる場合は現状優先となります。
 ※入居審査あり、火災保険要加入。
 ※募集状況は常時変動致しますのでご確認ください。

賃料	144,000円		
管理費等	10,000円	間取り	1R
敷金	1ヶ月	礼金	1ヶ月
敷引 償却金	-	保証金	-
建物名	カスタリア銀座		
物件種別	マンション	号室	806号室
建物所在地	東京都中央区銀座1丁目14-13		
交通	東京メトロ有楽町線 銀座一丁目 徒歩2分 東京メトロ日比谷線 銀座 徒歩6分		
間取詳細	洋室(7.9畳)K(2畳)		
構造・規模	鉄骨鉄筋コンクリート13階建8階		
専有面積	27.8㎡	向き	北西
築年月	2005年1月	契約期間	2年
入居時期	2019年10月予定	更新料	1ヶ月(新賃料)
損害保険	有 18000円2年		
駐車場	無,駐輪場		
設備	エレベーター,宅配BOX,システムキッチン,カウンターキッチン,2口コンロ,温水洗浄便座,洗面台		
入居諸条件	ペット不可 事務所不可 法人可 ルームシェア不可		
備考	礼金1ヶ月!敷金1ヶ月! (保証会社利用必須) (月末日迄の契約始期分対象) インターネット無料:フレッツ光ネクストギガマンション・スマートタイプ(要登録)※設定状況によりNTTの配線工事が必要になる場合がございます。 お申込の際は指定の申込用紙をご利用ください。		

情報更新日 2019年10月5日

No.gz0806



TEL 03-6279-2032
 LINE ID 62792032
 新宿区西新宿7-12-3小島ビル3F



TEL 03-6205-5732
 LINE ID 62792032
 新宿区歌舞伎町1-8-3 良川ビル2F(あずま通り)



賃貸マンション

- ☆バス・トイレ別
- ☆2口ガスコンロ
- ☆温水洗浄便座
- ☆室内洗濯機置場
- ☆エアコン2台
- ☆充実した収納スペース



現地案内図

有楽町線「新富町」駅 徒歩5分
日比谷線「築地」駅 徒歩7分

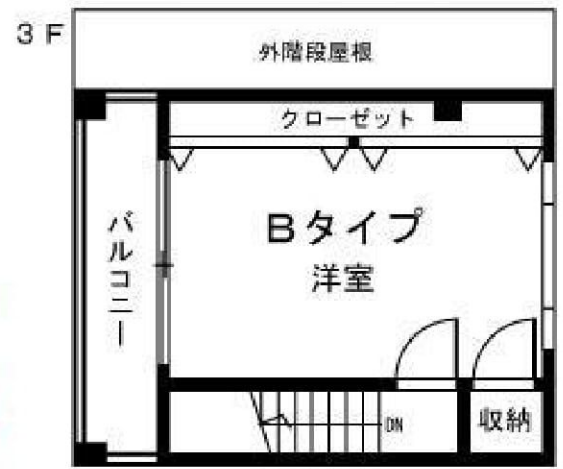
★ 聖路加病院近く。2路線利用可！

築浅

閑静な住宅街



ゆとりのメゾネット



Bタイプ：1LDK 43.65㎡ (13.20坪)
144,000円



名称	ヴィラ明石町				
賃料	144,000円				
敷金	2ヶ月	礼金	1ヶ月	共益費	10,000円
所在地	東京都中央区明石町2-8				
構造	鉄骨造 3階建				
築年月	平成29年8月末			総戸数	3戸
物件概要	間取面積 2F・3F：左記参照				
更新料	新賃料の1ヶ月分	更新事務手数料	10,000円(税別)		
契約期間	2年間	入居可能日	即入居可		
状況	現空	駐車場	なし		
SEED24	15,000円+税(2年間)	駐輪場	1台無料		
敷交代	20,000円(税別)				
設備	■電気	■ガス	■水道		
	■バス・トイレ別	■2口ガスコンロ	■温水洗浄便座		
	■室内洗濯機置場	■エアコン2台			
特約	※貸主指定の借家人賠償保険加入。				
備考	※お申込後、審査の結果お断りする場合がございます。 ※図面と現状に相違がある場合は現況を優先します。 ※契約までに申込人の住民票と収入証明が必要です。 ※賃貸保証会社利用必須。				

新南本店
みずいべや
水商売のお部屋
TEL 03-6279-2032
LINE ID 62792032
新宿区西新宿7-12-3小島ビル3F

歌舞伎町
みずいべや
歌舞伎のお部屋
TEL 03-6205-5732
LINE ID 62792032
新宿区歌舞伎町1-8-3良川ビル2F(あずま通り)

貸マンション

宝町駅

ドルチェ京橋壱番館 703

間取り
1LDK

専有面積
41.91㎡

築年月
2005年03月



チェックポイント！

主要採光面：南東向き、分譲タイプ、B・T別、シャワー、浴室乾燥機、温水洗浄便座、洗面所独立、ガスコンロ付、3口以上コンロ、システムキッチン、収納スペース、クローゼット、シューズボックス、室内洗濯機置場、給湯、都市ガス、全居室フローリング、エアコン、オートロック、モニタ付インターホン、ディンプルキー、バルコニー、エレベーター、宅配BOX



物件種目	貸マンション
最寄駅	宝町
間取タイプ	1LDK
賃料	165,000円
賃金条件	礼金1ヶ月 敷金1ヶ月 保証金なし

物件所在地	東京都中央区八丁堀3丁目 1-7		
交通	都営浅草線 宝町 徒歩2分		
建物	建物名	ドルチェ京橋壱番館 703	
	構造・規模	RC 11階建/7階部分	
	使用部分積	41.91㎡	
間取内訳			
築年月	2005年03月	契約期間	2年
管理費等	10,000円/月		
駐車場			
現況	空家	入居日	相談
設備	B・T別シャワー、浴室乾燥機、温水洗浄便座、洗面所独立、ガスコンロ付、3口以上コンロ、システムキッチン、収納スペース、クローゼット、シューズボックス、室内洗濯機置場、給湯、都市ガス、全居室フローリング、エアコン、オートロック、モニタ付インターホン、ディンプルキー、バルコニー、エレベーター		
保険等	要 2年20,000円		
備考	更新料新賃料1ヶ月+5,500円 賃貸保証：加入要 50%・80% 鍵交換代等：有 33,000円～ 利用駅1：東京メトロ日比谷線 八丁堀 徒歩5分 利用駅2：東京メトロ銀座線 京橋 徒歩7分		


みずいば
 水商売のお部屋

TEL 03-6279-2032
 LINE ID 62792032
 新宿区西新宿7-12-3小島ビル3F


みずいば
 歌舞伎のお部屋

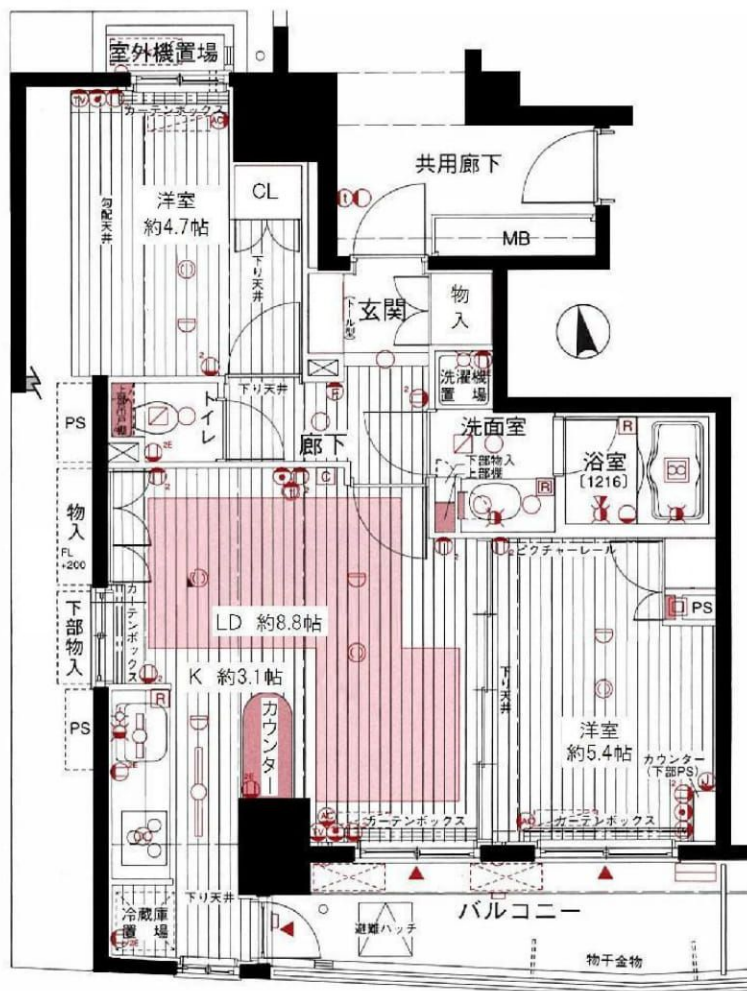
TEL 03-6205-5732
 LINE ID 62792032
 新宿区歌舞伎町1-8-3 良川ビル2F(あずま通り)



カルムインフォアームズ東京コア

『新富町』駅 徒歩5分
最上階 南西角部屋

- ◆外観タイル貼り
- ◆モニター付オートロック
- ◆エアコン・給湯
- ◆システムキッチン
- ◆フローリング
- ◆床暖房
- ◆バス・トイレ別
- ◆追焚付オートバス
- ◆浴室換気乾燥機
- ◆エレベーター
- ◆南向バルコニー



物件種目	分譲賃貸 マンション		
最寄駅	新富町		
間取・面積	2LDK	52.33㎡	バルコニー 7.87㎡
	賃料	198,000円	管理費 15,000円
賃貸条件	敷金1ヶ月	礼金1ヶ月	

物件所在地	東京都中央区湊3-11-5		
交通	東京メトロ有楽町線新富町駅まで徒歩5分		
構造・階数	鉄筋コンクリート造り12階建 地下1階付		
築年数	平成12年 6月		
部屋構成	LD8.8 K3.1 洋5.4 洋4.7		
契約期間	2年間	更新料	新賃料の1.5ヶ月
その他費用	火災保険：2年間 20,000円 鍵交換代：16,500円(税込)		
駐車場			
バイク置場			
駐輪場			
現況	入居中	入居日	10/26退去
1201号室		全84戸	
レインズ除く全媒体掲載可			

図面と現況が異なる場合は現況を優先します。



みずいべや

水商売のお部屋

TEL 03-6279-2032

LINE ID 62792032

新宿区西新宿7-12-3小島ビル3F



みずいべや

歌舞伎のお部屋

TEL 03-6205-5732

LINE ID 62792032

新宿区歌舞伎町1-8-3 良川ビル2F(あずま通り)



貸マンション

有明テニスの森駅

シティタワーアリアケ

間取り
2LDK

専有面積
60.87㎡

築年月
2009年12月



チェックポイント！

主要採光面：南東向き、社宅可、楽器相談、ベットの相談、24時間換気システム、免震構造、B・T別、追焚機能、浴室乾燥機、温水洗浄便座、洗面所独立、3口以上コンロ、ディスプレイ、収納スペース、全居室収納、ウォークインクローゼット、照明器具、室内洗濯機置場、都市ガス給湯、エアコン、C5、B5椅子、インターネット対応、オートロック、モニターインターホン、24時間セキュリティバルコニー、エレベーター2基以上、宅配BOX、共用ゲストルーム、フィットネス施設



貸マンション

有明テニスの森

2LDK

賃料 220,000円

礼金 1ヶ月 敷金 2ヶ月 保証金 なし

物件所在地	東京都江東区有明1丁目		
交通	ゆりかもめ 有明テニスの森 徒歩10分		
建物	建物名	シティタワーアリアケ	
	構造・階数	R C 33階建/13階部分	
	専有面積	60.87㎡	
	間取り	LDK 10.7	
築年月	2009年12月	契約期間	2年
管理費等	20,000円/月		
駐車場	有 16,500円/月		
状況	空家	入居日	即時
設備	B・T別追焚機能、浴室乾燥機、温水洗浄便座、洗面所独立、3口以上コンロ、ディスプレイ、収納スペース、全居室収納、ウォークインクローゼット、照明器具、室内洗濯機置場、都市ガス給湯、エアコン、C5、B5椅子、インターネット対応、オートロック、モニターインターホン、24時間セキュリティ...		
保険等	要 2年21,800円		
備考	契約事務手数料：11,000円 更新料：新賃料1ヶ月 賃貸保証：加入費 初回50%～、年間更新料1万円 利用駅1：東京臨海高速鉄道りんかい線 有明 徒歩12分 利用駅2：東京臨海高速鉄道りんかい線 国際展示場 徒歩15分		



新橋本店
みずべや
水商売のお部屋

TEL 03-6279-2032
LINE ID 62792032
新宿区西新宿7-12-3小島ビル3F



歌舞伎町
みずべや
歌舞伎のお部屋

TEL 03-6205-5732
LINE ID 62792032
新宿区歌舞伎町1-8-3 良川ビル2F(あずま通り)



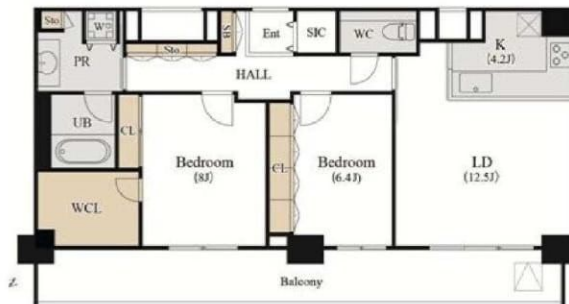
2LDK

建物外観



Room Plan

専有面積: 84.55㎡



カスティア門前仲町Ⅱ 1003

【賃貸条件】

賃料 **337,000円**

共益費 **10,000円**

駐車場 -
敷金 2ヶ月 礼金 1ヶ月

【物件概要】

※貸主区分: 一般オーナー

所在地 東京都江東区富岡二丁目2-9
間取り 2LDK 専有面積 84.55㎡
間取り詳細 LDK 16.7帖・洋8.0帖・洋6.4帖
物件種別 マンション 建物構造 鉄筋コンクリート造
階数 10/10階建 築年月 2008年2月
入居可能日 2019年9月28日 商品名
交通 東京地下鉄東西線 門前仲町駅 徒歩6分
東京地下鉄東西線 木場駅 徒歩8分

【設備情報】

エアコン(3台)	温水洗浄暖房便座	対面キッチン
浴室換気乾燥機	ペット飼養可	オートロック
防犯カメラ	追い焚き給湯	エレベーター
ウォークインクローゼット	宅配ボックス	駐輪場
フローリング	シューズボックス	システムキッチン
洗面台	バス・トイレ別	室内洗濯機置場
ユニットバス	シャワー	バルコニー
ガス種別: 都市ガス		

【備考】

更新料1ヶ月

仲介手数料 保険 有り 家財保険加入の必要があります。

◎ペット飼育時敷金1ヶ月積み増し、小型犬1匹のみ相談可

注意事項

内覧可

室内・設備・周辺写真

機械式駐車場



駐輪場 (2階)



ロビー



オートロック



みずべや
水商売のお部屋

TEL 03-6279-2032
LINE ID 62792032
新宿区西新宿7-12-3小島ビル3F



みずべや
歌舞伎のお部屋

TEL 03-6205-5732
LINE ID 62792032
新宿区歌舞伎町1-8-3 良川ビル2F(あずま通り)



For Rent Mansion

THE TOKYO TOWERS
MID TOWER 40F

■大規模タワーマンション■
分譲タイプ【眺望良好】
3LDK南西住戸

賃料 380,000 円
管理費 20,000 円
敷金 1ヶ月 礼金 1ヶ月



24時間有人管理・コンシェルジュサービス

～充実の共用施設～

- ◆スカイラウンジ ◆ゲストルーム
 - ◆シアタールーム ◆キッズルーム
 - ◆パーティールーム ◆ビューデッキ
 - ◆フィットネススタジオ
- ※シーサイドアネックス
屋内プール・ジャグジー・サウナ
ゴルフレンジ

広告掲載・インターネット掲載不可
※消費税法の改定により税率が改定された場合には、
変動後の税率により計算する事とします。

交通	都営大江戸線『勝どき駅』 徒歩5分		
〒	〒104-0054		
所在地	東京都中央区勝どき6-3-2		
名称	THE TOKYO TOWERS MID TOWER 40F		
建物	構造	鉄筋コンクリート造 58階建/40階部分	
	専有面積	93.82㎡ (28.38 坪)	
築年月	2008年1月		
総戸数	1333戸		
間取り	3LDK+N+WTC+WIC+SIC	バルコニー方向	南西
契約	現況	空室	原状回復工事中
	契約期間	3年 (定期賃貸借)	
	敷金	1ヶ月	
	礼金	1ヶ月	
	更新料	新賃料1ヶ月分	
管理	入居日	10月中旬以降	
	管理形態	全部委託	
	管理人	常駐管理	
駐車場	空無 ※現在の空き状況は上記、防災センターへお問い合わせください		
設備	【共有設備】		
	宅配BOX/フロントコンシェルジュ/防犯カメラ/オートロック/管理人有 (常駐) 管理規約・使用細則等有		
	【専有設備】		
	TVモニター付インターホン/床暖房/追い焚き機能付きバス/温水洗浄便座/浴室乾燥機/浄水器/ディスボーター/エアコン/バイク置場/など		
火災保険	当社指定：2年	22,600 円	
保証会社	日本賃貸保証：賃料等の50% 【入居後】更新料：15,000/1年 引き落とし手数料：440円		
その他費用	鍵交換費用	44,000 円	
緊急対応サポート	ホームマイスター24：2年	16,500 円	
備考	喫煙不可 ペット飼育不可 事務所利用不可 特記事項：浄水器カートリッジ交換費用は借主負担		



みずべや
水商売のお部屋

TEL 03-6279-2032
LINE ID 62792032
新宿区西新宿7-12-3小島ビル3F



みずべや
歌舞伎のお部屋

TEL 03-6205-5732
LINE ID 62792032
新宿区歌舞伎町1-8-3 良川ビル2F(あずま通り)

