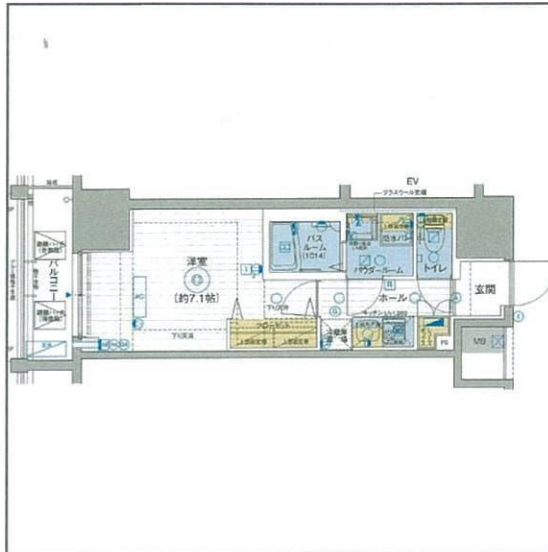
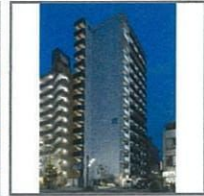
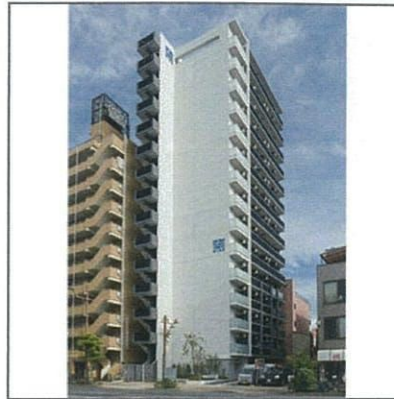




物件種目	[住居用] マンション		
物件名	エステムプラザTOKYO RISE		
所在地	東京都江東区東陽3丁目21-3		
交通	東西線「木場」徒歩4分 東西線「東陽町」徒歩7分		
建築構造	鉄筋コンクリート造 地上15階 総戸数56戸		
号室名	403 (4階部分)		
間取タイプ	1K[7.1xK]		
専有面積	25.56㎡	開口部方位	西
築年	2017年06月		
現況/入居時期	退去予定(10/22) / 相談		
賃料	<b>93,710 円</b>		
共益費・管理費	11,290円		
敷金	1ヶ月		
礼金	1ヶ月		
保証金	なし	償却・敷引	なし
更新料	新賃料の1ヶ月		
契約期間	2年間		
町内会費			
駐車場	敷地内駐車場 平面式1台・障害者用平面式1台身障者用駐車場1台		
<b>備 考</b>			
※民泊禁止、スーパー(赤札堂)まで徒歩2分、コンビニ(ファミリーマート)まで徒歩2分、銭湯(ニュー松の湯)まで徒歩3分、ドラッグストア(くすりの福太郎)まで徒歩4分、24時間ジム(エニタイムフィットネス)まで徒歩4分 バルコニー面積: 3.9㎡			
<b>設 備</b>			
【キッチン】 給湯器(都市ガス)・ガステーブル(二個口)・システムキッチン【水廻り】 風呂(ユニットバス)・トイレ(水洗)・洗面台(独立)・浴室乾燥機・シャワートイレ・バス・トイレ別・洗濯機置場(室内)【冷暖房】 エアコン(冷暖房)【収納】 シューズボックス【放送・通信】 BS共聴アンテナ・CS共聴アンテナ・ケーブルTV・インターネット設備・ネット使用料不要【セキュリティ】 オートロック・宅配BOX・防犯カメラ・インターホン(カメラ付き)【その他】 専用ごみ置場・エレベーター(1基)・オートバイ駐輪場・自転車置場・電気・ガス(都市ガス)・水道(公営)・排水(公共下水)・バルコニー/ベランダ・照明・網戸・デザイナーズ・24時間換気システム・分譲タイプ・フローリング			
<b>条 件</b>			
【条件】 ペット相談(小型犬のみ)・事務所利用可能・2人入居可能・保証会社利用必須			



※ この資料は物件の概略紹介資料になります。間取図面、設備、概要などが現況と異なる場合は現況優先となります。

#### 特記事項:

webサービス広告掲載 [許可]・チラシ、雑誌等掲載広告 [要確認]・法人契約可・保証会社: 保証会社利用必須・エステム保証 初回50% 月額1.5%アップ・ルームバンクインシュア 初回50% 更新年1万円・オリコフォレントインシュア 初回50~100% 更新年1万・保険: 保険要加入 火災保険 2年契約 17,000円・室内清掃費用: 45,000円(税抜/退去時)・カギ交換費用: 30,000円(税抜/退去時)・ペット登録料: 5,000円(契約時) 飼育時のみ・契約事務手数料: 10,000円(契約時)・消毒料: 20,000円(税抜/退去時) ペット飼育時・エステム安心クラブ: 5,000円(税抜/契約時)・エステム安心クラブ: 800円(税抜/月額) ペット相談可(小型犬2匹まで)・解約予告2ヶ月前・解約月家賃月割り  
大手法人条件相談可。



TEL 03-6279-2032  
LINE ID 62792032  
新宿区西新宿7-12-3小島ビル3F



TEL 03-6205-5732  
LINE ID 62792032  
新宿区歌舞伎町1-8-3 良川ビル2F(あずま通り)

TEL 03-6205-5732  
LINE ID 62792032  
新宿区歌舞伎町1-8-3 良川ビル2F(あずま通り)



物件種目	[住居用] マンション		
物件名	エステムプラザ日本橋		
所在地	東京都中央区日本橋蛸殻町1丁目6-4		
交通	半蔵門線「水天宮前」徒歩3分 日比谷線「茅場町」徒歩4分 都営浅草線「人形町」徒歩6分		
建築構造	鉄筋コンクリート造 地上13階 地下1階 総戸数38戸		
号室名	801 (8階部分)		
間取タイプ	ワンルーム[8]		
専有面積	20.54㎡	開口部方位	北東
築年	2006年12月		
現況/入居時期	退去予定(9/30) / 2019年10月09日		
賃料	<b>95,390 円</b>		
共益費・管理費	7,610円		
敷金	1ヶ月		
礼金	1ヶ月		
保証金	なし	償却・敷引	なし
更新料	新賃料の1ヶ月		
契約期間	普通借家 2年間 再契約可能		
町内会費			
駐車場	なし		

備考

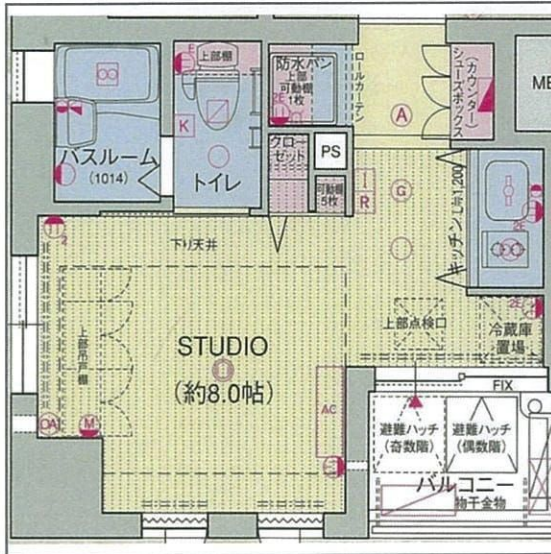
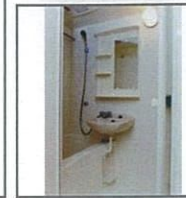
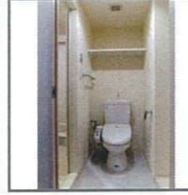
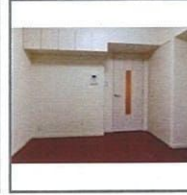
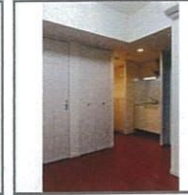
※民泊禁止。スーパー(まいばすけっと)まで徒歩4分、コンビニ(ミニストップ)まで100m、ドラッグストア(トモズ)まで徒歩2分、24時間ジム(FastGym)まで徒歩5分  
バルコニー面積: 2.6㎡

設備

【位置】 角部屋 【キッチン】 給湯器(都市ガス)・ガステーブル(二個口)・システムキッチン 【水廻り】 風呂(ユニットバス)・トイレ(水洗)・洗面台(浴室内)・浴室乾燥機・シャワートイレ・追い焚き・バス・トイレ別・洗濯機置場(室内) 【冷暖房】 エアコン(冷暖房) 【収納】 シューズボックス 【放送・通信】 BS共聴アンテナ・CS共聴アンテナ・光ファイバー(VDSL方式)・ケーブルTV・インターネット設備・高速ネット対応 【セキュリティ】 オートロック・宅配BOX・防犯カメラ・インターホン(カメラ付き) 【その他】 専用ゴミ置場・エレベーター(1基)・オートバイ駐輪場・自転車置場・電気・ガス(都市ガス)・水道(公営)・排水(公共下水)・バルコニー/ベランダ・照明・網戸・デザイナーズ・24時間換気システム・分譲タイプ・フローリング

条件

【条件】 ペット相談(小型犬のみ)・事務所利用可能・2人入居可能・子供可・保証会社利用必須



※ この資料は物件の概略紹介資料になります。間取図面、設備、概要などが現況と異なる場合は現況優先となります。

特記事項:

内覧可能日: 2019年10月1日~ webサービス広告掲載【許可】・チラシ、雑誌等掲載広告【要確認】・法人契約可・保証会社: 保証会社利用必須・エステム保証  
初回50% 月額1.5%アップ・ルームバンクインシュア 初回50% 更新年1万円・オリコフォレントインシュア 初回50~100% 更新年1万・保険: 保険要加入 火災保険 2年契約 17,000円・室内清掃費用: 35,000円(税抜/退去時)・カギ交換費用: 30,000円(税抜/退去時)・ペット登録料: 5,000円(税抜/契約時) 飼育時のみ・ペット消毒費: 20,000円(税抜/退去時) 飼育時のみ・エステム安心クラブ: 5,000円(税抜/契約時)・エステム安心クラブ: 800円(税抜/月額)  
ペット相談可(小型犬2匹まで)・解約予告2ヶ月前・解約月家賃割り  
大手法人契約は敷1で連帯保証人プランまたは、無しも有。

業務情報

新南本店  
みずいべや  
水商売のお部屋  
TEL 03-6279-2032  
LINE ID 62792032  
新宿区西新宿7-12-3小島ビル3F

歌舞伎町  
みずいべや  
歌舞伎のお部屋  
TEL 03-6205-5732  
LINE ID 62792032  
新宿区歌舞伎町1-8-3 良川ビル2F(あずま通り)

ハイグレード  
賃貸マンション

# クイーンズコート 福住 1K



※他部屋の写真です

## アクセス

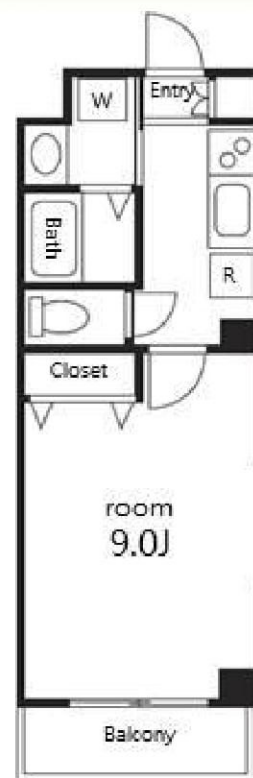
東京メトロ東西線・都営大江戸線 門前仲町 駅 徒歩5分 《駅近！広々1K！1階はクリーニング店で便利です》



資料等



※他部屋の写真です



1K : 26.29㎡

502号室 賃料 103,000 円 ●敷金 1ヶ月 ●礼金 1ヶ月 ●共益費10,000円 11月上旬入居可

## 設備

- ◆オートロック ◆エレベーター ◆CATV ◆インターネット光対応(別途契約要) ◆駐輪場 ◆エアコン ◆フローリング
- ◆インターホン ◆システムキッチン(2口ガスコンロ) ◆浴室乾燥機 ◆独立洗面台 ◆バルコニー ◆BT別 ◆室内洗濯機置場

## 物件概要・備考

- 所在地/〒135-0032東京都江東区福住1-3-10 ●構造規模/鉄骨造 地上6階建 ●竣工/2006年10月 住戸24戸 ●解約2ヶ月前通告
- 契約期間/2年間(更新可:更新料/新賃料1ヵ月分) ●火災保険料/15,000円 ●鍵交換代:15,000円(税別) ●駐輪場 無料
- 駐車場空予定有 賃料:35,000円(税別) ※退去時にクリーニング費用をご負担頂きます。 ※短期解約違約金有り
- 保証会社利用可:クレディセゾン(基本保証料:賃料等合計額40%)、その他エポスカード、エルズサポート、GTN使用可



みずべや  
水商売のお部屋

TEL 03-6279-2032  
LINE ID 62792032  
新宿区西新宿7-12-3小島ビル3F



みずべや  
歌舞伎のお部屋

TEL 03-6205-5732  
LINE ID 62792032  
新宿区歌舞伎町1-8-3 良川ビル2F(あずま通り)



# 貸マンション

## 新富町駅

ココグランズマルビシ 302

間取り  
1K

専有面積  
25.56㎡

築年月  
2014年02月



### チェックポイント！

主要採光面：南西向き、外観タイル張り、B・T別、シャワー、トイレ、温水洗浄便座、洗面台、ガスコンロ付、システムキッチン、収納スペース、シューズボックス、室内洗濯機置場、洗濯機置場、給湯、フローリング、冷房、暖房、エアコン、オートロック、モニタ付オートロック、モニタ付インターホン、バルコニー、エレベーター



物件種目	貸マンション
最寄駅	新富町
間取タイプ	1K
賃貸条件	賃料 105,000円
	礼金1ヶ月 敷金なし 保証金1ヶ月

物件所在地	東京都中央区明石町 4-9		
交通	東京メトロ有楽町線 新富町 徒歩4分		
建物	建物名	ココグランズマルビシ 302	
	構造・規模	R C 5階建/3階部分	
	使用部分積	25.56㎡	
	間取内訳	洋 8	
築年月	2014年02月	契約期間	2年
管理費等	5,000円/月		
駐車場			
現況	空家	入居日	即時
設備	B・T別、シャワー、トイレ、温水洗浄便座、洗面台、ガスコンロ付、システムキッチン、収納スペース、シューズボックス、室内洗濯機置場、洗濯機置場、給湯、フローリング、冷房、暖房、エアコン、オートロック、モニタ付オートロック、モニタ付インターホン、バルコニー、エレベーター		
保険等	要 2年15,000円		
備考	☆複数路線利用可能☆敷金ゼロ☆保証金退去時償却 鍵交換代 実費負担 更新事務手0.5ヶ月 解約予告2ヵ月前 ※全て税別表記 契約事務手数料：10,000円 24時間生活サポート：15,000円 更新料：新賃料1ヶ月 賃貸保証：加入要 エボス 初回賃料総額の50%、年毎15000円 利用駅1：東京メトロ日比谷線 築地 徒歩6分 利用駅2：JR京葉線 八丁堀 徒歩10分		



みずべや

水商売のお部屋

TEL 03-6279-2032

LINE ID 62792032

新宿区西新宿7-12-3小島ビル3F



みずべや

歌舞伎のお部屋

TEL 03-6205-5732

LINE ID 62792032

新宿区歌舞伎町1-8-3 良川ビル2F(あずま通り)



賃貸マンション

# プレール・ドゥーク日本橋リバーサイド

ACCESS

都営浅草線 「東日本橋」 駅 徒歩3分  
都営新宿線 「馬喰横山」 駅 徒歩6分



隅田川、スカイツリー眺望できます！  
大規模改修工事 2018年5月完了！

Room No.	Type	m <sup>2</sup>	賃料	共益費	内見可否・室内状況
202	1R	27.32	¥ 107,000	¥ 8,000	10/15退去予定

《物件概要》

- 物件名: プレール・ドゥーク日本橋リバーサイド
- 所在地: 東京都中央区東日本橋2-25-5
- 構造: 鉄骨コンクリート造 地上13階建
- 竣工: 2004年3月 総戸数: 39戸
- ※ 図面と現況が異なる場合は現況優先とします

《設備》

- オートロック ■ 防犯カメラ ■ 宅配ボックス
- TVモニター付きインターホン ■ ウォシュレット
- 浴室乾燥機 ■ BS/CS/地デジ対応 ■ 光ファイバー
- 独立洗面台 ■ 駐輪場 ■ 2ロシステムキッチン

《賃貸条件》

- 敷金: 1ヶ月 ■ 礼金: 1ヶ月 ■ 管理費: 8,000円 ■ 解約予告: 2ヶ月前
- 契約期間: 2年(更新可) ■ 契約時の鍵交換費用: 20,000円(別途消費税)
- 更新料: 新賃料の1ヶ月 更新事務手数料: 新賃料の0.25ヶ月(別途消費税)
- 保険: 当社指定の火災保険に加入(2年間20,500円)
- 保証会社加入必須: 契約時 賃料等の50%(支払手数料 賃料等の1%/月) 年間保証料 1年毎に10,000円
- 24時間サポート: 2年間10,000円(別途消費税)
- 退去時のルームクリーニング費用等はお客様のご負担となります。
- 1年未満での解約は短期解約違約金(賃料等1ヶ月分)が発生します。
- 賃料支払い方法: 口座振替 ■ ペット 飼育時: 敷金3ヶ月(解約時1ヶ月償却)

《必要書類》

- (審査時)
- 本人確認書類(顔写真付き)
- 収入証明書 (契約時)
- 住民票 ■ 認印
- ※ 法人契約の場合はご確認ください



新南本店

**みずべや**

水商売のお部屋

TEL 03-6279-2032

LINE ID 62792032

新宿区西新宿7-12-3小島ビル3F



歌舞伎のお部屋

**みずべや**

歌舞伎のお部屋

TEL 03-6205-5732

LINE ID 62792032

新宿区歌舞伎町1-8-3 良川ビル2F(あずま通り)



物件種目	[住居用] マンション		
物件名	エステムプラザ日本橋レジェンド		
所在地	東京都中央区日本橋浜町3丁目38-4		
交通	都営新宿線「浜町」徒歩5分 半蔵門線「水天宮前」徒歩8分 日比谷線「人形町」徒歩10分		
建築構造	鉄筋コンクリート造 地上11階 総戸数44戸		
号室名	705 (7階部分)		
間取タイプ	1DK[5x6]		
専有面積	25.66㎡	開口部方位	西北
築年	2013年11月		
現況/入居時期	空室 / 即入 / 内装中		
賃料	118,000 円		
共益費・管理費	9,000円		
敷金	1ヶ月		
礼金	1.5ヶ月		
保証金	なし	償却・敷引	なし
更新料	新賃料の1ヶ月		
契約期間	2年間		
町内会費			
駐車場	敷地内駐車場 1台(平面式)		

## 備考

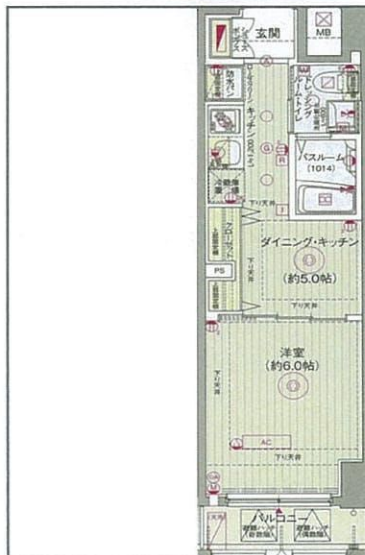
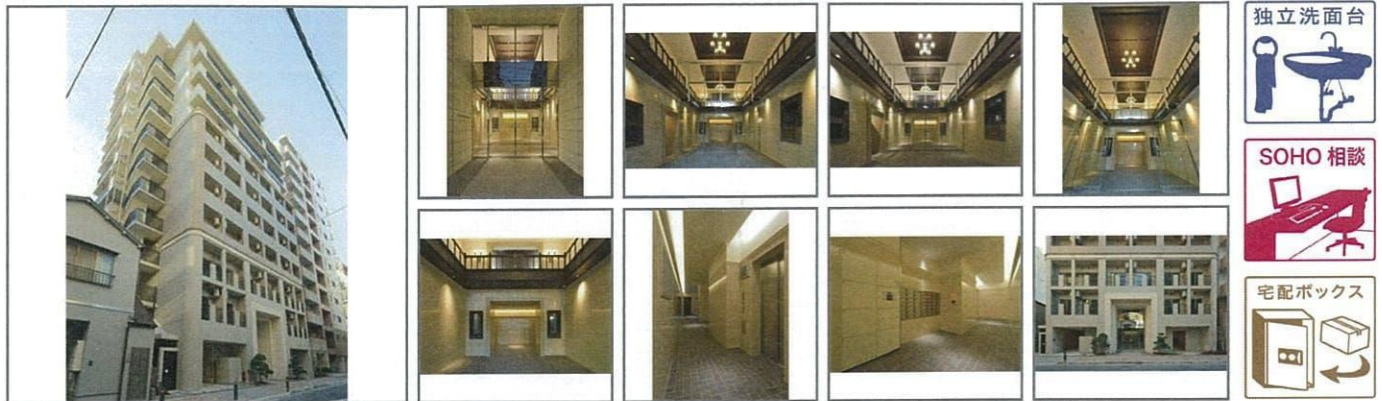
ペット相談可(小型犬2匹まで)・ダブルロック・ディンブルキー・防犯カメラ  
11台、※民泊禁止  
スーパー(成城石井)まで徒歩3分  
コンビニ(ファミリーマート)まで徒歩3分  
24時間ジム(エニタイムフィットネス)まで徒歩3分  
バルコニー面積: 2.77㎡

## 設備

【キッチン】給湯器・ガステーブル(二個口) 【水廻り】風呂(ユニットバス)・トイレ(水洗)・洗面台(独立)・浴室乾燥機・シャワートイレ  
・洗髪洗面化粧台・バス・トイレ別・洗濯機置場(室内) 【冷暖房】エアコン(冷暖房) 【収納】シューズボックス 【放送・通信】BS共聴アンテナ・CS共聴アンテナ・光ファイバー・UHFアンテナ(地デジ用)・ケーブルTV【セキュリティ】オートロック・宅配BOX・防犯カメラ・インターホン(カメラ付き) 【その他】専用ごみ置場・エレベーター(1基)・自転車置場・電気・ガス(都市ガス)・水道(公営)・排水(公共下水)・バルコニー/ベランダ・照明・デザイナーズ・24時間換気システム・分譲タイプ・フローリング

## 条件

【条件】 ペット相談(小型犬のみ)・事務所利用可能・2人入居可能・保証



※ この資料は物件の概略紹介資料になります。間取図面、設備、概要などが現況と異なる場合は現況優先となります。

## 特記事項:

webサービス広告掲載[許可]・チラシ、雑誌等掲載広告[要確認]・保険: 保険要加入 火災保険 2年契約 17,000円・室内清掃費用: 45,000円(税抜/退去時)・カギ交換費用: 30,000円(税抜/退去時)・ペット登録料: 5,000円(税抜/契約時)飼育時のみ・ペット消毒費: 2,000円(税抜/退去時)飼育時のみ・エステム安心クラブ: 5,000円(税抜/契約時)・エステム安心クラブ: 800円(税抜/月額)・契約事務手数料: 10,000円(税込/契約時)  
ペット相談可(小型犬2匹まで)・解約予告2ヶ月前・解約月家賃月割り



新宿本店  
みずいべや  
水商売のお部屋

TEL 03-6279-2032  
LINE ID 62792032  
新宿区西新宿7-12-3小島ビル3F



歌舞伎町  
みずいべや  
歌舞伎のお部屋

TEL 03-6205-5732  
LINE ID 62792032  
新宿区歌舞伎町1-8-3 良川ビル2F(あずま通り)







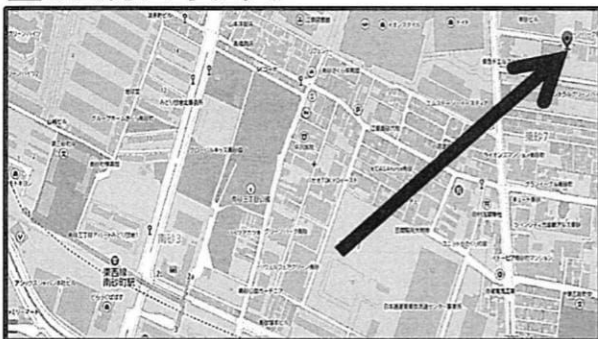
# 高級分譲賃貸マンション

ヴェレーナシティ東京イーストガーデンズ



- ウォシュレット
- 室内防水パン
- 床暖房(LDのみ)
- 追焚機能付
- 宅配BOX
- 分譲タイプ
- 外観タイル貼

- 食器洗浄乾燥機
- TVモニター付オートロック
- エコカラット(玄関壁)
- ハンドシャワー水栓(キッチン)
- ミストサウナ機能付浴室換気乾燥機
- 駐輪場(月額 上段100円 下段300円)
- 照明4台(洋室①②③・DK窓側)
- エアコン3基(洋室①②・DK)
- 24時間換気システム
- 3口ガスキッチン



(株)ワズスタンド保証会社加入の事  
 ・初回保証委託料:賃料・管理費の55%  
 ・年間保証委託料:年間12,000円

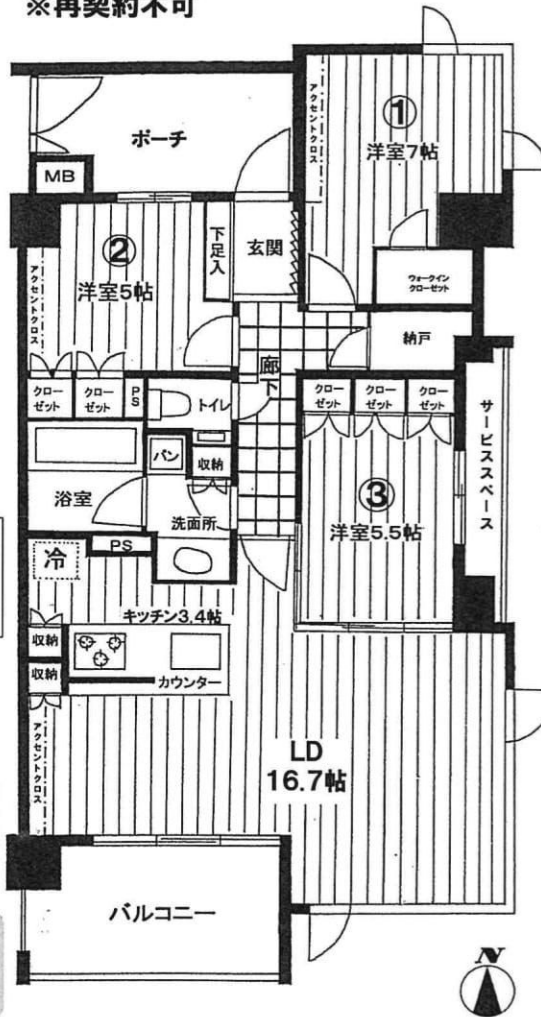


※敷地内及び室内  
(バルコニー含む)  
喫煙不可

電気:(株)ファミリーネットジャパン  
 ガス:東京ガス  
 給水:水道局(公営水道)

## 3LDK

※2024年5月31日までの定期借家契約  
 ※再契約不可



種目	分譲賃貸マンション		
最寄駅	南砂町		
間取	3LDK		
賃料	賃料	230,000円	
条件	敷金	1ヶ月	礼金 1ヶ月
物件所在地	江東区東砂7丁目17番2号		
交通	東京メトロ東西線『南砂町』駅徒歩12分		
建概要	名称	ヴェレーナシティ東京イーストガーデンズ	
	構造	鉄筋コンクリート造地上13階建て	
	面積	83.08㎡	
	間取内訳	左記参照	
築年数	2018年8月	契約期間	2024/5/31までの定期借家
管理費	15,000円		
駐車場	有(要確認)		
現況	現空	入居日	即入居
設備	オートロック、防水パン ガスキッチン、追焚機能付		
備考	火災保険料(2年間)/18,800円 連帯保証人必須 ※文書事務手数料/10,000円 ※口座振替手数料/月額300円 ※別途消費税相当額		

\* 図面と現況が異なる場合は、現況優先と致します。

東京メトロ東西線『南砂町』駅徒歩12分

1104号室

83.08㎡

新着本宿  
  
**みずべや**  
 水商売のお部屋

TEL 03-6279-2032  
 LINE ID 62792032  
 新宿区西新宿7-12-3小島ビル3F

歌舞伎町  
  
**みずべや**  
 歌舞伎のお部屋

TEL 03-6205-5732  
 LINE ID 62792032  
 新宿区歌舞伎町1-8-3 良川ビル2F(あずま通り)

