

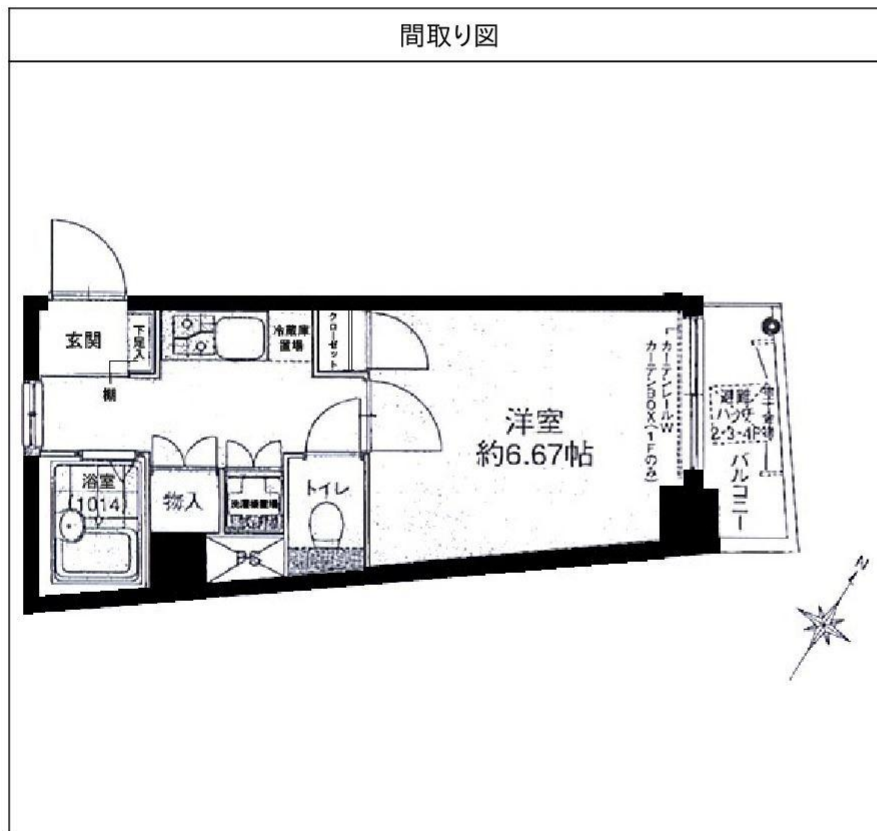
ドルチェ笹塚・壱番館 405

間取り	賃料	管理費等
1K	77,000円	8,000円

敷金/保証金	77,000円	礼金/権利金	77,000円
敷引/償却金	0円	更新料	1ヶ月(新賃料)
その他費用	[一時金] 鍵交換費用(税別): 20,000円 [備考] ■契約時: 当月分+翌月分の賃料・管理費をお支払い頂きます ■解約時: ルームクリーニング費用及び借主負担分の原状回復費用をお支払い頂きます		
物件種別	マンション		
物件所在地	東京都杉並区方南1丁目7-5		
交通	京王線 代田橋駅 徒歩7分 京王線 笹塚駅 徒歩11分		
間取り詳細	4階: 洋室 6.67畳		
構造	鉄筋コンクリート 4階 / 5階建		
面積	23.17㎡	向き	北東
築年月	2005年12月1日	契約期間	普通借家契約 2年
駐車場		入居時期	2019年11月中旬
設備	2口ガス(グリル付) バス・トイレ別 浴室換気乾燥機 温水洗浄便座 エアコン 角部屋 二面採光		
入居諸条件			
損害保険	要 15,000円 (2年)		
保証会社	必須 初回保証料=合計賃料×50%(法人50%)、月額保証料=合計賃料×1%		
備考	■民泊利用不可 ■自転車置場: 無料(申請不要・要空き確認) ■部屋タイプ: D ※内装は入居までに変更となる場合がございます		

外観

その他





みずべや
水商売のお部屋

TEL 03-6279-2032
LINE ID 62792032
新宿区西新宿7-12-3小島ビル3F



みずべや
歌舞伎のお部屋

TEL 03-6205-5732
LINE ID 62792032
新宿区歌舞伎町1-8-3 良川ビル2F(あずま通り)



RENECAT導入済物件消臭★抗菌効果が半永久持続 分譲仕様賃貸マンションでセキュリティ安心

Access

京王線
「千歳烏山」 駅徒歩12分



京王線
「仙川」 駅徒歩12分

- タイル貼りの美しい外観
- TVモニター付オートロック
- 防犯窓付エレベーター
- 共用部防犯カメラ
- ダブルロック&プッシュプルドア
- 防犯性に優れたディンプルキー
- 人感センサー付玄関照明
- 洋室エアコン標準装備
- 2口システムガスキッチン
- 床フローリング仕様

- バスルームとトイレを独立
- 温水シャワートイレ
- 雨天や冬は必須!浴室換気乾燥暖房
- 収納便利なクローゼット
- トール型シューズBOX
- BS-110° CSアンテナ (別途費用)
- CATV対応 (別途費用)
- インターネット利用可能 (別途費用)
- 24時間受取可能宅配BOX
- 2人入居可能・外国籍入居可能

0206 号室 専有面積 25.37㎡

間取 1K

賃料 78,000 円/月

共益費 12,000 円/月

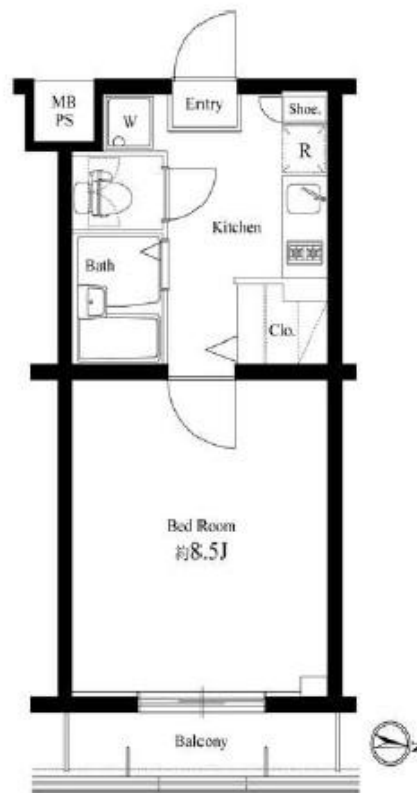
物件概要

所在地 / 東京都世田谷区給田4丁目11-2
 構造・規模 / 鉄筋コンクリート造 5階建
 総戸数 / 49 戸
 築年月 / 2006年11月02日
 入居日 / 2019年10月15日

契約条件

敷金0ヶ月・礼金0ヶ月

R保証システム利用料: 家賃総額の50%(最低金額5万円)税別
 リテインシステム料: 11,000円 鍵交換代: 19,800円
 室内抗菌処理代: 16,500円 事務手数料: 16,500円
 当社指定賃貸入居者総合保険加入の事 (別途費用)
 ※賃料口座引落し (口座振替手数料: 月額550円)
 普通賃貸借2年契約
 ※アクセントクロスの色は変更する場合がございます
 ☆キャンペーン10/未までの成約者様限定



リテインシステム

医療健康サービス 24

※図面と状況が異なる場合、状況優先とさせていただきます。



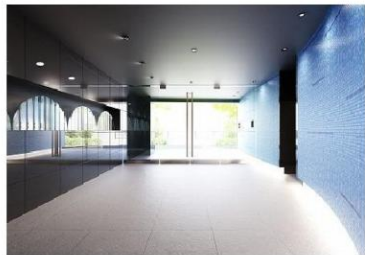
TEL 03-6279-2032
 LINE ID 62792032
 水商売のお部屋
 新宿区西新宿7-12-3小島ビル3F

TEL 03-6205-5732
 LINE ID 62792032
 歌舞伎のお部屋
 新宿区歌舞伎町1-8-3 良川ビル2F(あずま通り)

A X A S 桜上水アジュールコート

号室	賃料
601	93,000円

アクセスシリーズ分譲賃貸マンション

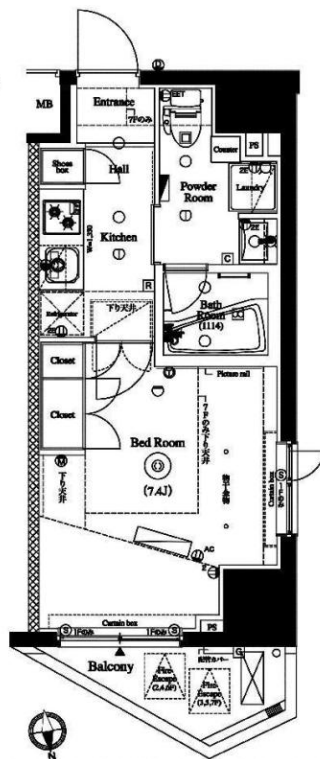


カラーバリエーション

床材の種類、色、柄のバリエーションが豊富です。

床材の種類	色	柄	色	柄	色	柄
フローリング	茶色	木目	灰色	幾何学	茶色	木目
タイル	白	幾何学	茶色	幾何学	白	幾何学

A 1K
□専有面積/25.50㎡(67.9坪) □延床面積/32.9㎡(99.9坪)



図面が現状と異なる場合は現状優先とします。
 ※更新料：新賃料の1ヶ月分

管理費	15,000円		
敷金	0ヶ月	礼金	0ヶ月
所在地	東京都杉並区 下高井戸4丁目4-2		
交通	京王線 桜上水 徒歩7分 京王線 上北沢 徒歩8分		
構造	鉄筋コンクリート(RC造) 9階建		
専有面積	25.5㎡	開口部方位	北
総戸数	34戸	間取り	1K
施工	2016/11	契約期間	2年
駐車場	駐車場有り、バイク置き場有り、駐輪場有り ※全て建物管理会社に要空確認03-5322-3366		
入居日	12月中旬 11/30退去		
設備等	都市ガス、公共下水、ペット相談、モニターオートロック、オートロック、防犯カメラ、宅配BOX、敷地内ごみ置き場、エレベーター、シリンダーキー(ディンプル)、ダブルロックキー、BSアンテナ、CSアンテナ、インターネット接続可、2階以上の物件、角部屋、2面採光、人感照明センサー、B・T別、浴室乾燥機、洗濯機置き場室内、独立洗面台、シャワートイレ、システムキッチン、ガスコンロ、コンロ2口、エアコン、フローリング、バルコニー、下駄箱、収納、ピクチャーレール		
備考	クラブアセット加入必須：20,000円(2年間分) ※各種福利厚生サービス、緊急トラブル対応等 保証会社利用必須：賃料管理費の50%~65% 敷金：審査状況により追加ケース有 法人契約の場合、敷金・礼金各1ヶ月追加 12ヶ月未済の解約の場合、違約金月額賃料1ヶ月分 保険料：18,000円 解約予告：2ヶ月前		

■ペット飼育可(小型犬1匹/猫1匹) ※敷金1ヶ月追加

- ※1. 引越業者指定有り
- ※2. 鍵交換費用、ルームクリーニング費用は退去時請求

【審査時】
 ■個人申込…身分証明書(免許証、保険証裏表)、保証会社申込書
 個人情報の取扱いについて、引越依頼見積書、収入証明書
 ■法人申込…会社謄本/会社概要、印鑑証明書、引越依頼見積書
 個人情報の取扱いについて、入居者身分証明書(免許証、保険証裏表)
 連帯保証人収入証明書 ※別途書類を頂く場合がございます。



みずべや
水商売のお部屋

TEL 03-6279-2032
LINE ID 62792032
新宿区西新宿7-12-3小島ビル3F



みずべや
歌舞伎のお部屋

TEL 03-6205-5732
LINE ID 62792032
新宿区歌舞伎町1-8-3 良川ビル2F(あずま通り)





プレール・ドゥーク駒沢公園

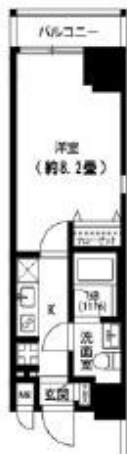
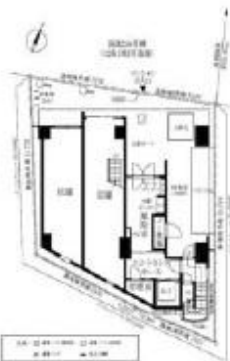
住み替え応援システムRe・Room
家賃でポイントがたまる！
住み替えで使ってお得！

安心管理システム24時間管理
学生・女性にオススメ

BBM-NET月額基本使用料無料【株木下の賃貸 管理物件】

ペット相談可(小型犬または猫1匹、敷金1ヶ月追加)

洗面化粧台・浴室換気乾燥機・温水洗浄暖房便座



※図面と現況が異なる場合には現況を優先とします。

ACCESS

東急田園都市線 駒沢大学駅 徒歩8分

東急田園都市線 桜新町 徒歩12分

東急世田谷線 世田谷 徒歩22分

904号室

賃料 97,000円

管理費 8,000円

敷金 1ヶ月 礼金 1ヶ月

OUTLINE

間取り	1K	タイプ		専有面積	25.33㎡
入居日	2019年10月上旬		内見	10/1~	

「木下の賃貸」友の会費 1600 円(別途税)/月額

所在地 東京都世田谷区駒沢4丁目19番12号

構造 RC造 規模 9階建9階

竣工日 2016年03月 総戸数 34戸

駐車場施設 無 空き 無

駐輪場施設 有 空き 要確認

駐車場敷金 なし 駐車場賃料 無

ペット飼育 相談 ペット飼育の場合の敷金 敷金1ヶ月追加

ガス 都市ガス 方位 北東

管理会社 株式会社キノシタコミュニティ 03-5908-2257

LEASE CONDITION

契約期間 2年 更新料 新賃料 1 ヶ月

解約予告 1ヶ月前に文書で当社宛に通知

鍵交換費 ¥25,000 (別途税) 消毒代 15,000円(別途税)

EQUIPMENT

オートロック	○	洗濯機置場	○	バルコニー	○
エレベーター	○	浴室乾燥機	○	CATV	○
TVモニター付きインターホン	○	洗濯機能付暖房便座	○	BSアンテナ	○
宅配ボックス	○	追い焚き	○	CSアンテナ	○
ガスコンロ	○	居室床材フローリング	○	カーシェアリング	○
IHクッキングヒーター	○	エアコン	○		
独立洗面台	○	浄化槽	○		

※保証会社利用必須です。木下グループ(保証人有プラン・不要プラン)をご利用の場合、初回委託料(保証人有の場合・総家賃の50%)(保証人不要の場合・総家賃の100%)と月額500円(別途税)の利用手数料、また2年毎に20,000円の継続保証委託料が必要です。※BBM-NET完備。月額基本使用料は無料ですが、オプションサービスには別途費用がかかります。※CATV、BS・CS110、インターネット、カーシェアリング等には別途契約、費用がかかります。※退去時に最低限必要な金額はルームクリーニング代33,000円(別途税)~(お部屋の広さにより異なります)、エアコン洗浄代8,000円(別途税)~です。※消費税等の税率が変動した場合は、それに応じて消費税等相当額も変動致します。※入居者補償制度あり(借家人賠償特約付き火災保険の保険料相当額として月額940円をご負担いただきます)※契約時消毒代として15,000円(別途税)頂いております。

備考



TEL 03-6279-2032
LINE ID 62792032
水商売のお部屋
新宿区西新宿7-12-3小島ビル3F



TEL 03-6205-5732
LINE ID 62792032
歌舞伎のお部屋
新宿区歌舞伎町1-8-3 良川ビル2F(あずま通り)

東急田園都市線 三軒茶屋駅 徒歩4分
東急世田谷線 西太子堂駅 徒歩4分

エステメゾン三軒茶屋 801号室 1K 賃料 101,000円

- 所在地 / 東京都世田谷区三軒茶屋 2-16-9
- 構造 / 規模 / 鉄筋コンクリート造地上13階建て全36室
- 専有面積 / 24.17㎡ ■完成 / 2008年1月
- 敷金 / 1ヶ月 ■礼金 / 1ヶ月 ■共益費 / 12,000円
- 退室予定日 / 空室 ■入居予定日 / 即日
- 契約期間 / 2年間 ■更新料 / 新賃料の1ヶ月分
- 駐車場 / 空無 ■方角 / 北西
- 保険 / 別途加入必須 ■鍵交換代 / 25,000円 (税別)

<設備>

- 給湯 (都市ガス) ●バス・トイレ別 ●宅配ボックス
 - TVモニター付きインターホン ●オートロック ●浴室換気乾燥機
 - エアコン ●2口ガスコンロシステムキッチン(グリル付)
 - 独立洗面化粧台 ●室内洗濯機置 ●エレベーター
 - クローゼット ●シューズボックス ●バルコニー ●温水洗浄便座
 - インターネット対応 ●玄関ダブルロック
- ※申込等手続きはご入居者様にてご対応頂きます。

<備考>

- 保証会社原則必須 (CASA)
 - 【初回保証委託料: 総家賃の50% 継続保証料1万円/1年】
 - 楽器演奏・石油・事務所使用は不可。
 - ペット飼育相談(ペット飼育の場合は敷金1ヶ月追加)
 - 水商売の方相談
 - 駐輪場有
 - 退室時にハウスクリーニング代をご負担頂きます。
 - 電話回線工事やBフレッツ・CATV等の加入代は借主負担。
 - 短期解約違約金有り。
- ※契約開始日より6カ月未満での解約の場合: 賃料の1ヶ月分。
6カ月を超え1年未満での解約の場合: 賃料の0.5カ月分。

その立地と住宅街としての心地よさで
高い人気を続けるエリア三軒茶屋。



初期費用 クレジットカード 使えます

※初期費用とは契約時に支払う「礼金」「敷金」「仲介料」等の契約金です。※初期費用のみご利用可能。後払い・月々の返済にはご利用できません。※当賃貸物件のみにご利用頂けます。※お支払いは一括のみですが、後日お着替で「リボ」「分割払い」の変更が可能です。※入居者様とカード会社の契約内容によって利用できない場合がございます。※ポイントでのお支払いは出来ません。

VISA JCB

- ・ネット光回線プロバイダ対応状況等詳細については別途ご確認ください。
- ・図面や設備等、本紙と現状が異なる場合は、現状を優先させていただきます。
- ・本紙は参考資料であり、宅地建物取引法上の重要事項説明書ではありません。



みずべや
水商売のお部屋

TEL 03-6279-2032
LINE ID 62792032
新宿区西新宿7-12-3小島ビル3F



みずべや
歌舞伎のお部屋

TEL 03-6205-5732
LINE ID 62792032
新宿区歌舞伎町1-8-3 良川ビル2F(あずま通り)