

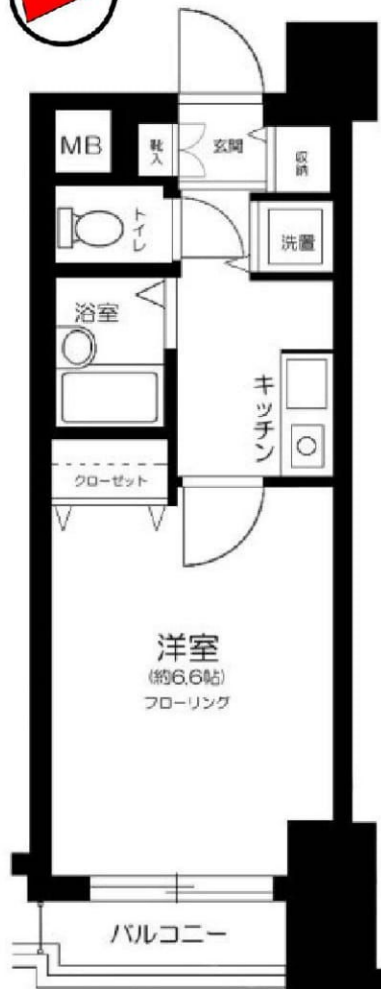
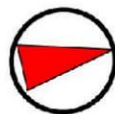
～分譲賃貸マンション～

# シンシア学芸大学セカンドステージ

206号室

東急東横線

学芸大学駅徒歩7分



駐輪場

※要空き確認

※全館共有駐輪場(管理費に含まれていません)



インターネット接続可能

※別途契約が必要になります

- バス・トイレ別
- モニター付オートロック
- 宅配BOX
- エレベーター
- エアコン
- 室内洗濯機
- クローゼット・収納
- 1口ガスコンロ
- 浴室換気乾燥機

通常損耗は貸主負担です。

通常の汚れ・損耗は借りている人には  
修繕義務はありません。

## 賃料 79,000 円

管理費 9,000円

敷金 1ヶ月 礼金 1ヶ月

現況 11月4日退去予定

### 物件概要

所在地: 東京都目黒区中央町2丁目19-13  
 構造: RC地上7階建  
 総戸数: 45戸  
 築年数: 2000年3月  
 間取り: 1K  
 広さ: 20.94㎡

### 必要書類等

身分証明書 (要申込時コピー)  
 入居者住民票 (マイナンバー非記載) 1通  
 収入証明  
 家賃口座引落 (手数料は契約者負担となります)  
 キャッシュカード及び暗証番号 (鍵受領時)  
 設備緊急受付システム料 2年間 7,700円  
 住宅総合保険 2年間 20,000円  
 解約時敷金償却 1ヶ月 (法人契約に限り相談可)  
 鍵交換代 13200円  
 契約期間: 2年  
 更新料: 新賃料の1ヶ月分

当社指定の保証会社をご利用頂くことが契約条件となります。

※図面と現況が異なる場合は現況を優先いたします。




**TEL 03-6279-2032**  
**LINE ID 62792032**  
 水商売のお部屋  
 新宿区西新宿7-12-3小島ビル3F


**TEL 03-6205-5732**  
**LINE ID 62792032**  
 歌舞伎のお部屋  
 新宿区歌舞伎町1-8-3良川ビル2F(あずま通り)

# エクセリア渋谷富ヶ谷

号室	賃料
202	80,000円

☆バストイレ別☆室内洗濯機置場☆

★オートロック★宅配ボックス★



++++ 洋室約6帖 +++++

- ◇バストイレ別
- ◇室内洗濯機置場
- ◇エアコン
- ◇インターホン
- ◇バルコニー
- ◇独立洗面台
- ◇システムキッチン
- ◇フローリング
- ◇下駄箱
- ◇クローゼット

- ◆オートロック
- ◆メールボックス
- ◆外観タイル張り
- ◆駐輪場 (要空確認)
- ◆エレベーター
- ◆宅配ボックス
- ◆敷地内ごみ置場
- ◆インターネット対応 (要確認)

【地番：東京都渋谷区富ヶ谷2-1465-40-】

【個人契約】契約者：住民票、顔写真身分証ファーストコピー(保証会社利用時：家賃引落口座、銀行届出印)  
保証人：連帯保証人確認書、印鑑証明  
【法人契約】契約者：会社謄本、印鑑証明/入居者：住民票、顔写真身分証ファーストコピー  
保証人：連帯保証人確認書、印鑑証明  
※審査状況に応じて収入証明等の書類提出をお願いする場合がございます。  
※退室前の申込みは先行契約となります。

◎最寄り駅から徒歩10分◎



図面が現状と異なる場合は現状優先とします。  
※更新料：新賃料の1.25ヶ月分

管理費	10,000円		
敷金	1ヶ月	礼金	1ヶ月
所在地	東京都渋谷区 富ヶ谷2丁目19-16		
交通	東京メトロ千代田線 代々木公園 徒歩10分 小田急線 代々木八幡 徒歩10分 京王井の頭線 駒場東大前 徒歩13分		
構造	鉄筋コンクリート(RC造) 8階建		
専有面積	19.66㎡	開口部方位	北東
総戸数	戸	間取り	1K
施工	2005/05	契約期間	2年
入居日	11月中旬		
設備等	都市ガス、公共下水、オートロック、宅配BOX、B・T別、洗濯機置き場室内、2階以上の物件、2人入居可、システムキッチン、フローリング、バルコニー、エレベーター、エアコン、外国人相談、ルームシェア相談、光ファイバー、独立洗面台、敷地内ごみ置き場、収納、下駄箱、入居条件水商売相談		
備考	<ul style="list-style-type: none"> <li>・過去のルームクリーニング代は借主負担です。</li> <li>・コンシェルジュ24 (2年間) 15,000円 (税別)</li> <li>・火災保険料20,000円 (2年間)</li> <li>・鍵交換代20,000円 (税別)</li> <li>・契約事務手数料10,000円 (税別)</li> <li>・保証会社加入必須</li> <li>・保証会社加入必須</li> <li>・新日本信用保証・リーガル賃貸保証</li> <li>・初回資料総額の50% (1年毎10,000円)</li> <li>・外国籍の場合、GTN</li> <li>・更新料、管理費総額の60%+2,000円 月額1,000円、1年毎の更新料無)</li> <li>・更新事務手数料30,000円 (税別)</li> <li>・解約予告2ヶ月前</li> <li>※喫煙は原則禁止 (換気扇は借主負担)</li> </ul>		

物件コード 43171\_202



**みずべや**  
水商売のお部屋

TEL 03-6279-2032  
LINE ID 62792032  
新宿区西新宿7-12-3小島ビル3F



**みずべや**  
歌舞伎のお部屋

TEL 03-6205-5732  
LINE ID 62792032  
新宿区歌舞伎町1-8-3 良川ビル2F(あずま通り)



～分譲賃貸マンション～

# ガリシアヒルズ西麻布EAST

903号室

## ☆角部屋☆

六本木ヒルズが近く  
東京ミッドタウンも徒歩圏内♪  
また、周りに飲食店等も多く  
多路線複数駅利用可能な  
便利な立地!

- バス・トイレ別
- モニター付オートロック
- 宅配BOX
- エレベーター
- エアコン
- 室内洗濯
- クローゼット
- システムキッチン  
(2口ガスコンロ)
- 浴室換気乾燥機

駐輪場

※要空き確認

※必ず事前にご連絡ください

インターネット接続可能

※別途契約が必要になります

防犯カメラ有り

※図面と現況が異なる場合は現況を優先いたします。

日比谷線六本木駅 徒歩10分

千代田線乃木坂駅 徒歩10分  
都営大江戸線六本木駅 徒歩12分

賃料 **95,000 円**

管理費 **10,000 円**

敷金 **1ヶ月** 礼金 **1ヶ月**

現況 **11月6日退去予定**

### 物件概要

所在地: 東京都港区西麻布2丁目25-21  
 構造: RC地下1階地上14階建  
 総戸数: 34戸  
 築年数: 2007年1月  
 間取り: 1K  
 広さ: 21.90㎡

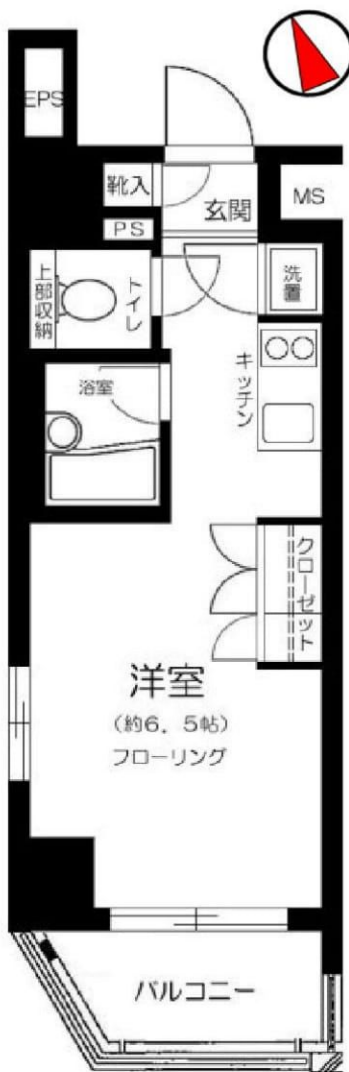
### 必要書類等

身分証明書(要申込時コピー)  
 入居者住民票(マイナンバー非記載) 1通  
 収入証明  
 家賃口座引落(手数料は契約者負担となります)  
 キャッシュカード及び暗証番号(鍵受領時)  
 設備緊急受付システム料 2年間 7,700円  
 住宅総合保険 2年間 20,000円  
 解約時敷金償却 1ヶ月(法人契約に限り相談可)  
 鍵交換代 22000円  
 契約期間: 2年  
 更新料: 新賃料の1ヶ月分

当社指定の保証会社をご利用頂くことが契約条件となります。



通常損耗は貸主負担です。  
通常の汚れ・損耗は借りている人には  
修繕義務はありません。




**みずベイ**  
 水商売のお部屋  
 TEL 03-6279-2032  
 LINE ID 62792032  
 新宿区西新宿7-12-3小島ビル3F


**みずベイ**  
 歌舞伎のお部屋  
 TEL 03-6205-5732  
 LINE ID 62792032  
 新宿区歌舞伎町1-8-3 貝川ビル2F(あずま通り)





# メイクスデザイン芝公園 603

賃貸マンション



## バストイレ別・ペット飼育可能です☆

1R	専有面積	22.29㎡
賃料	112,500円	
管理費	5,000円	
礼金	1ヶ月	敷金 1ヶ月
入居時期	予定 2019年12月13日	

### ◆アクセス 都営三田線「三田（東京）」駅徒歩7分

山手線「浜松町」駅徒歩10分 都営浅草線「大門（東京）」駅徒歩10分

#### ◆物件概要

- ・住所/東京都港区芝1丁目 13-21
- ・構造/鉄筋コンクリート造地上階数 12階
- ・築年数/2018年3月
- ・駐車場/無 ・駐輪場/ 設備 有 ・バイク置き場/設備 無 ※設備有の場合は要問い合わせ
- ・向き/南西
- ・契約期間/普通借家契約 2年
- ・更新料/新賃料の 1.5 ヶ月+更新事務手数料10,000 円 (別途税)

#### ◆初期費用

- ①保証委託料/レグシス◎月額保証料：賃料+管理費の1%※最低保証料1,000円 ◎初回保証委託料：賃料+管理費+月額保証料の50%◎決済手数料：毎月500円+税
- ②損害保険/有り 火災保険 24ヶ月 23,000円
- ③当月分日割賃料
- ④翌月分賃料
- ⑤その他費用/ 鍵交換費用 (税別/必須) :25000円 安心入居サポート (税別) :15000円

#### ◆入居諸条件

ペット(可), ルームシェア(相談), 外国人入居(相談), 学生専用(可), 楽器使用(相談), 高齢者(相談), 子供(相談), 事務所(不可), 性別(不問), 単身(可), 二人入居(可), 法人(可)

#### ◆設備

2F以上,オートロック,ダブルロック,ディンプルキー,モニタ付オートロック,デザイナーズ,外壁タイル張り,防犯カメラ,メールボックス,24時間換気システム,2ロコンロ,B.S.C.S.,インターホン,エアコン,ガス給湯,クローゼット,システムキッチン,シューズボックス,バス・トイレ別,フローリング,ユニットバス,温水洗浄便座,高速ネット対応,室内洗濯機置場,人感照明センサー,洗面化粧台,洗面所独立,洗面台,追い焚き風呂,浴室乾燥,24時間ゴミ出し可,エレベーター,宅配BOX,敷地内ゴミ置き場

#### ◆備考

短期解約違約金あり (1年未満解約賃料+管理費1ヶ月分)  
2ヶ月前解約予告  
先行申込可 (先行契約不可)  
法人契約の場合：礼金1か月追加で法人規定ご相談可能です。  
退去時カーリング費用(別途税):36000円  
楽器使用相談可：ただし消音機能付き・ほかの居住者よりクレームがあった場合即時使用中止  
ペット飼育可能 (小型の犬または猫2匹まで) 飼育の際は1匹につき敷金1ヶ月追加、退去時償却

#### ◆周辺施設

- ・ファミリーマート 第一京浜芝二丁目店
- ・まいばすけっと 三田駅東店
- ・セブンイレブン 港区芝1丁目店
- ・マルツチ 芝二丁目店
- ・100YEN SHOP FLET'S(100円ショップ フレッツ) 芝2丁目店
- ・芝一郵便局
- ・みなと芝クリニック
- ・さわやか信用金庫東京港支店



※図面と異なる場合は現況を優先となります。  
※賃料発生日は申込から原則2週間となります。



**みずべや**  
水商売のお部屋

TEL 03-6279-2032  
LINE ID 62792032  
新宿区西新宿7-12-3小島ビル3F



**みずべや**  
歌舞伎のお部屋

TEL 03-6205-5732  
LINE ID 62792032  
新宿区歌舞伎町1-8-3 良川ビル2F(あずま通り)





# コンシェルシア芝公園Master's Villa 1303号室

都営三田線「芝公園」駅 徒歩5分  
 都営三田線・浅草線「三田」駅 徒歩6分  
 JR山手線・京浜東北線「田町」駅 徒歩10分

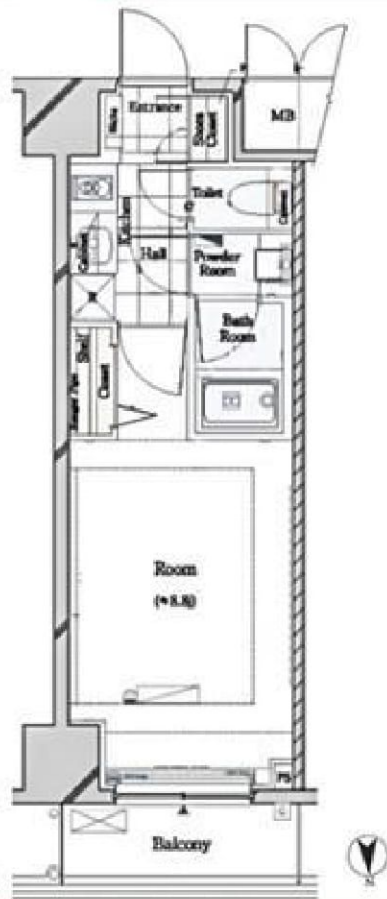
- ◆デザインズ 高級分譲マンション
- ◆至近にスーパー・商店街
- ◆インターネット無料!

賃料 118,500円  
 管理費 9,500円

敷金：1ヶ月  
 礼金：1ヶ月  
 保証会社加入要

■概要  
 住所表示：東京都港区芝2-22-9  
 専有面積：25.96㎡  
 間取り：1K  
 構造：鉄筋コンクリート造 地上14階建  
 築年数：2011年9月築  
 現況：2019/11/30退去  
 入居時期：要問合せ  
 駐輪場：有 ※要確認

■諸費用  
 ・保証会社加入必須  
 (次年度以降保証料なし/月額賃料の1%)  
 ・保険加入要 20,000円  
 ・鍵交換代 25,000円(税別)  
 ・アクト安心ライフ 8,000円(税別)  
 ・契約事務手数料 5,000円(税別)  
 ※1年未満の解約で賃料等1ヶ月分の違約金




**みずべや** TEL 03-6279-2032 LINE ID 62792032 水商売のお部屋 新宿区西新宿7-12-3小島ビル3F  

**みずべや** TEL 03-6205-5732 LINE ID 62792032 歌舞伎のお部屋 新宿区歌舞伎町1-8-3 良川ビル2F(あずま通り)

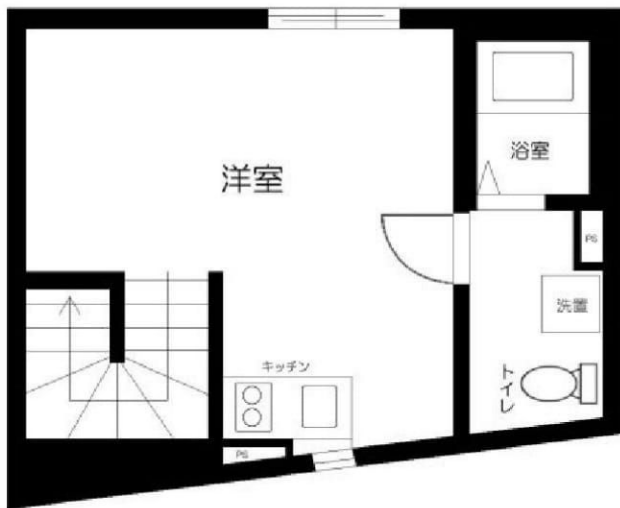
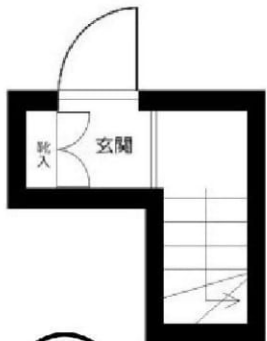


～アパート～

# シーズ・ガレリア南青山

202号室

## ☆角部屋☆



インターネット  
無料で使い放題!!  
※指定会社利用の場合に限ります。

- バス・トイレ別
- オートロック
- 宅配BOX
- エアコン
- 室内洗濯

通常損耗は貸主負担です。  
通常の汚れ・損耗は借りている人には  
修繕義務はありません。

※図面と現況が異なる場合は現況を優先いたします。

千代田線

乃木坂駅徒歩9分

半蔵門線表参道駅 徒歩10分

銀座線外苑前駅 徒歩11分

# 賃料 122,000円

管理費 6,000円

敷金 1ヶ月 礼金 1ヶ月

現況 12月4日退去予定

### 物件概要

所在地: 東京都港区南青山4丁目15-30  
 構造: 木造地上3階建  
 総戸数: 7戸  
 築年数: 2016年5月  
 間取り: 1R  
 広さ: 23.30㎡

### 必要書類等

身分証明書(要申込時コピー)  
 入居者住民票(マイナンバー非記載) 1通  
 収入証明  
 家賃口座引落(手数料は契約者負担となります)  
 キャッシュカード及び暗証番号(鍵受領時)  
 設備緊急受付システム料 2年間 7,700円  
 住宅総合保険 2年間 20,000円  
 プロパンガス保証金15,000円  
 解約時敷金償却 1ヶ月(法人契約に限り相談可)  
 鍵交換代 22000円  
 契約期間: 2年  
 更新料: 新賃料の1ヶ月分

当社指定の保証会社をご利用頂くことが契約条件となります。



**みずばや**  
水商売のお部屋

TEL 03-6279-2032  
LINE ID 62792032  
新宿区西新宿7-12-3小島ビル3F



**みずばや**  
歌舞伎のお部屋

TEL 03-6205-5732  
LINE ID 62792032  
新宿区歌舞伎町1-8-3 良川ビル2F(あずま通り)



# 貸マンション

## 品川駅

ハーモニーレジデンス品川高輪(ハーモニーレジデンスシナガワタカナワ) 105

間取り  
1K

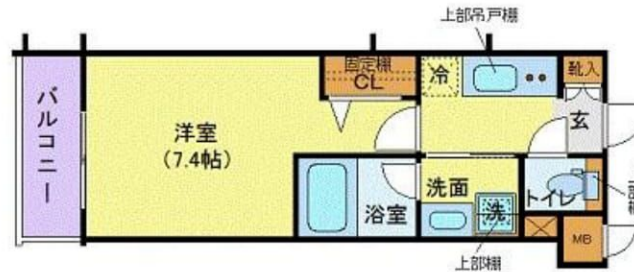
専有面積  
25.65㎡

築年月  
2017年08月

定期借家

### チェックポイント!

駐輪場有,主要採光面:北西向き,B・T別,シャワー,浴室乾燥機,トイレ,温水洗浄便座,洗面台,洗面所独立,ガスコンロ付,2口コンロ,システムキッチン,収納スペース,全居室収納,クローゼット,シューズボックス,ベッド,冷蔵庫,照明器具,家具付き,家電付,室内洗濯機置場,洗濯機置場,給湯,フローリング,全居室フローリング,冷房,暖房,エアコン,全居室エアコン,C S,B S端子,オートロック,モニタ付オートロック,モニタ付インターホン,バルコニー,エレベーター,宅配BOX



物件種目	貸マンション
最寄駅	品川
間取タイプ	1K
賃貸条件	賃料 136,000円 礼金1ヶ月 敷金なし 保証金なし

物件所在地	東京都港区高輪 4丁目 18-9		
交通	J R山手線 品川 徒歩9分		
建物	建物名	ハーモニーレジデンス品川高輪(ハーモニーレジデンスシナガワタカナワ) 105	
	構造・規模	RC 4階建 地下1階/1階部分	
	使用部分積	25.65㎡	
間取内訳	洋室7.4		
築年月	2017年08月	契約期間	2年
管理費等	10,500円/月 共益費なし 雑費なし		
駐車場			
現況	入居日	相談	
設備	B・T別,シャワー,浴室乾燥機,トイレ,温水洗浄便座,洗面台,洗面所独立,ガスコンロ付,2口コンロ,システムキッチン,収納スペース,全居室収納,クローゼット,シューズボックス,ベッド,冷蔵庫,照明器具,家具付き,家電付,室内洗濯機置場,洗濯機置場,給湯,フローリング,全居室フローリング...		
保険等	要 2年20,000円		
備考	更新料:新賃料1ヶ月 賃貸保証:加入要 マックスシステムサポート 月額総賃料の100% 1年毎に1万円の更新料 利用駅1:京急本線 北品川 徒歩12分 利用駅2:都営浅草線 高輪台 徒歩13分		

この図面は物件情報の一部を抜粋して掲載しております。(現況優先)  
付帯条件や別途料金等が発生する場合がありますのでご確認ください。

at home

infosheet 物件番号 10451995029



TEL 03-6279-2032  
LINE ID 62792032  
新宿区西新宿7-12-3小島ビル3F



TEL 03-6205-5732  
LINE ID 62792032  
新宿区歌舞伎町1-8-3 良川ビル2F(あずま通り)





# 貸マンション

## 神泉駅

セレニティコート渋谷神泉(セレニティコートシバヤシンセン) 1104

間取り  
1K

専有面積  
26.79㎡

築年月  
2016年01月



### チェックポイント!

ペット相談(小型犬/猫),駐輪場有(300円/月),主要採光面:南向き,B・T別,シャワー,トイレ,温水洗浄便座,洗面所,1Hキッチンヒーター,システムキッチン,収納スペース,クローゼット,シューズボックス,人感センサー付照明,室内洗濯機置場,洗濯機置場,給湯,都市ガス,複層ガラス,全居室フローリング,エアコン,光ファイバー,ダブルロックドア,オートロック,モニタ付インターホン,ディンプルキー,防犯カメラ,非接触型ICカードキー,火災警報器(報知機),バルコニー,エレベーター,宅配BOX



物件種目	貸マンション
最寄駅	神泉
間取タイプ	1K
賃料	139,000円
賃金条件	礼金1ヶ月 敷金1ヶ月 保証金なし

物件所在地	東京都目黒区青葉台4丁目7-3		
交通	京王井の頭線 神泉 徒歩8分		
建物	建物名	セレニティコート渋谷神泉(セレニティコートシバヤシンセン) 1104	
	構造・規模	RC 17階建/11階部分	
	使用部分積	26.79㎡	
	間取内訳	洋 8.6	
築年月	2016年01月	契約期間	2年
管理費等	10,000円/月		
駐車場			
現況	居住中	入居日	相談
設備	B・T別シャワー,トイレ,温水洗浄便座,洗面所,1Hキッチンヒーター,システムキッチン,収納スペース,クローゼット,シューズボックス,人感センサー付照明,室内洗濯機置場,洗濯機置場,給湯,都市ガス,複層ガラス,全居室フローリング,エアコン,光ファイバー,ダブルロックドア,オートロック		
保険等	要 2年18,000円		
備考	退去時室内清掃代:24,840円 更新料:新賃料1ヶ月 賃貸保証:加入要 ニッポンインシュア株式会社「スマートサポート保証」初回保証料賃料の50% 利用駅1:東急田園都市線 池尻大橋 徒歩10分 利用駅2:京王井の頭線 渋谷 徒歩11分		

この図面は物件情報の一部を抜粋して掲載しております。(現況優先)  
付帯条件や別途料金等が発生する場合がありますのでご確認ください。



みずべや  
水商売のお部屋

TEL 03-6279-2032  
LINE ID 62792032  
新宿区西新宿7-12-3小島ビル3F



みずべや  
歌舞伎のお部屋

TEL 03-6205-5732  
LINE ID 62792032  
新宿区歌舞伎町1-8-3 良川ビル2F(あずま通り)





# 貸マンション

三田駅

メイクスデザイン芝公園

間取り  
ワンルーム

専有面積  
28.63㎡

築年月  
2018年03月

定期借家

## チェックポイント！

主要採光面：南西向き、外観タイル張り、分譲タイプ、24時間換気システム、B・T別、シャワー、追焚機能、浴室暖房、浴室乾燥機、トイレ、温水洗浄便座、洗面台、洗面所独立、ガスコンロ付、2口コンロ、システムキッチン、収納スペース、全居室収納、クローゼット、ウォークインクローゼット、シューズボックス、ベッド、冷蔵庫、照明器具、家具付き、家電付、室内洗濯機置場、洗濯機置場、給湯、都市ガス、冷房、暖房、エアコン、全居室エアコン、インターネット対応、光ファイバー、オートロック、モニタ付オートロック、モニタ付インターホン、防犯カメラ、バルコニー、エレベーター、宅配BOX



物件種目	貸マンション
最寄駅	三田
間取タイプ	ワンルーム
賃貸条件	賃料 145,000円 礼金1ヶ月 敷金なし 保証金なし

物件所在地	東京都港区芝1丁目		
交通	都営浅草線 三田 徒歩7分		
建物	建物名	メイクスデザイン芝公園	
	構造・規模	RC 12階建/2階部分	
	使用部分積	28.63㎡	
	間取内訳	洋室8.2	
築年月	2018年03月	契約期間	2年
管理費等	10,500円/月 共益費なし 雑費なし		
駐車場			
現況	入居日	相談	
設備	B・T別、シャワー追焚機能、浴室暖房、浴室乾燥機、トイレ、温水洗浄便座、洗面台、洗面所独立、ガスコンロ付、2口コンロ、システムキッチン、収納スペース、全居室収納、クローゼット、ウォークインクローゼット、シューズボックス、ベッド、冷蔵庫、照明器具、家具付き、家電付、室内洗濯機置場、洗濯...		
保険等	要 20,000円		
備考	更新料：新賃料 1ヶ月 賃貸保証：加入要 マックスシステムサポート 初回：月額総額 100% 利用駅1：JR山手線 浜松町 徒歩10分 利用駅2：都営三田線 芝公園 徒歩10分		

この図面は物件情報の一部を抜粋して掲載しております。（現況優先）  
付帯条件や別途料金等が発生する場合がありますのでご確認ください。

at home

infosheet 物件番号 10376224037



TEL 03-6279-2032  
LINE ID 62792032  
新宿区西新宿7-12-3小島ビル3F

TEL 03-6279-2032  
LINE ID 62792032  
新宿区西新宿7-12-3小島ビル3F



TEL 03-6205-5732  
LINE ID 62792032  
新宿区歌舞伎町1-8-3 良川ビル2F(あずま通り)





# 貸マンション

## 赤坂見附駅

ミリオングランデ元赤坂ヒルズ(ミリオングランデモトアカサカビルズ)

間取り  
1DK

専有面積  
40.19㎡

築年月  
2005年11月



定期借家

### チェックポイント！

駐輪場有,主要採光面：南東向き,2面採光,分譲タイプ,角部屋,B・T別,B・T同室,シャワー,浴室乾燥機,トイレ,温水洗浄便座,洗面台,洗面所独立,3口以上コンロ,1Hクッキングヒーター,カウンターキッチン,システムキッチン,収納スペース,クローゼット,シューズボックス,ベッド,冷蔵庫,洗濯乾燥機,照明器具,家具付き,家電付,人感センサー付照明,室内洗濯機置場,洗濯機置場,給湯,フローリング,全居室フローリング,冷房,暖房,エアコン,ダブルロックドア,オートロック,モニタ付オートロック,モニタ付インターホン,バルコニー,エレベーター,宅配BOX

物件種目	貸マンション
最寄駅	赤坂見附
間取タイプ	1DK
賃料	193,000円
貸賃条件	礼金1ヶ月 敷金なし 保証金なし

物件所在地	東京都港区元赤坂1丁目		
交通	東京メトロ丸ノ内線 赤坂見附 徒歩4分		
建物	建物名	ミリオングランデ元赤坂ヒルズ(ミリオングランデモトアカサカビルズ)	
	構造・規模	SRC 12階建/3階部分	
	使用部分積	40.19㎡	
	間取内訳	洋室6.8 / DK 7.5	
築年月	2005年11月	契約期間	2年
管理費等	10,500円/月 共益費なし 雑費なし		
駐車場			
現況	入居日	相談	
設備	B・T別,B・T同室,シャワー,浴室乾燥機,トイレ,温水洗浄便座,洗面台,洗面所独立,3口以上コンロ,1Hクッキングヒーター,カウンターキッチン,システムキッチン,収納スペース,クローゼット,シューズボックス,ベッド,冷蔵庫,洗濯乾燥機,照明器具,家具付き,家電付,人感センサー付照明...		
保険等	要 2年20,000円		
備考	更新料:新賃料1ヶ月 賃貸保証:加入要 マックスシステムサポート 月額総賃料の100% 1年毎に1万円の更新料 利用駅1:東京メトロ銀座線 赤坂見附 徒歩4分 利用駅2:JR 中央本線 四ツ谷 徒歩15分		

この図面は物件情報の一部を抜粋して掲載しております。(現況優先)  
付帯条件や別途料金等が発生する場合がありますのでご確認ください。

at home

infosheet 物件番号 10112376039

みずいべや 水商売のお部屋 TEL 03-6279-2032 LINE ID 62792032 新宿区西新宿7-12-3小島ビル3F

みずいべや 歌舞伎のお部屋 TEL 03-6205-5732 LINE ID 62792032 新宿区歌舞伎町1-8-3 良川ビル2F(あずま通り)



# 貸マンション

## 浜松町駅

プレール・ドゥーク浜松町(プレール・ドゥークハママツチョウ) 903

間取り  
1K

専有面積  
26.08㎡

築年月  
2015年03月



定期借家

### チェックポイント!

駐輪場有(無料),主要採光面:南向き,外観タイル張り,常時ゴミ出し可能,分譲タイプ,24時間換気システム,B・T別,シャワー,浴室乾燥機,トイレ,温水洗浄便座,洗面台,洗面所独立,ガスコンロ付,2口コンロ,システムキッチン,収納スペース,クローゼット,シューズボックス,照明器具,家具付き,家電付,人感センサー付照明,室内洗濯機置場,給湯,都市ガス,フローリング,エアコン,インターネット対応,光ファイバー,インターネット使用料無料,オートロック,モニタ付オートロック,ディンプルキー,防犯カメラ,バルコニー,エレベーター,宅配BOX



物件種目	貸マンション
最寄駅	浜松町
間取タイプ	1K
賃貸条件	賃料 200,000円 礼金なし 敷金なし 保証金 8.00万円

物件所在地	東京都港区浜松町2丁目 12-10		
交通	J R山手線 浜松町 徒歩3分		
建物	建物名	プレール・ドゥーク浜松町(プレール・ドゥークハママツチョウ) 903	
	構造・規模	RC 13階建/9階部分	
	使用部分積	26.08㎡	
	間取内訳	K 3洋室7.9	
築年月	2015年03月	契約期間	6ヶ月
管理費等	20,000円/月 共益費なし 雑費なし		
駐車場	なし		
現況	居住中	入居日	2019年10月下旬予定
設備	B・T別,シャワー,浴室乾燥機,トイレ,温水洗浄便座,洗面台,洗面所独立,ガスコンロ付,2口コンロ,システムキッチン,収納スペース,クローゼット,シューズボックス,照明器具,家具付き,家電付,人感センサー付照明,室内洗濯機置場,給湯,都市ガス,フローリング,エアコン,インターネット対応...		
保険等	不要		
備考	★ペット相談可能 オートロック 防犯カメラ ウォッシュレット 防犯機能付玄関ドア★ 保証金償却:解約時8.00万円 その他償却条件:契約時償却 更新料:なし 利用駅1:都営浅草線 大門 徒歩6分 利用駅2:都営三田線 芝公園 徒歩7分		

この図面は物件情報の一部を抜粋して掲載しております。(現況優先)  
付帯条件や別途料金等が発生する場合がありますのでご確認ください。

at home

infosheet 物件番号 10384156011



TEL 03-6279-2032  
LINE ID 62792032  
新宿区西新宿7-12-3小島ビル3F



TEL 03-6205-5732  
LINE ID 62792032  
新宿区歌舞伎町1-8-3 良川ビル2F(あずま通り)





# 貸マンション

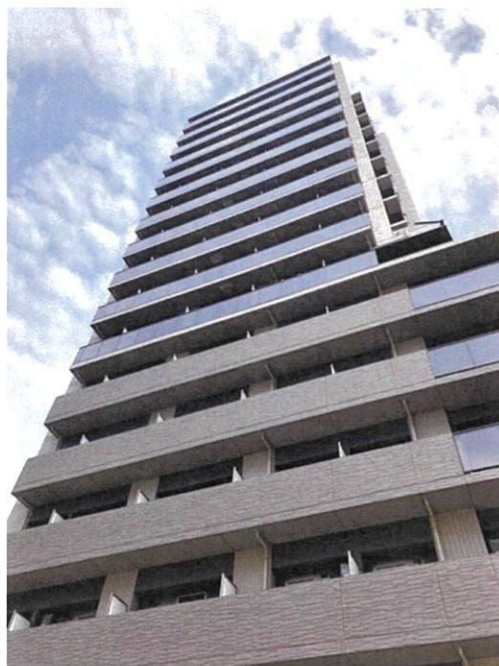
## 神泉駅

セレニティコート渋谷神泉(セレニティコートシブヤシンセン) 705

間取り  
1DK

専有面積  
39.51㎡

築年月  
2016年01月



進化し続ける渋谷で  
洗練された暮らしとくつろぎを...

### チェックポイント!

駐輪場有(300円/月)、主要採光面：南向き、ペット相談 小型犬可 猫可、B・T別、シャワー、トイレ、温水洗浄便座、洗面所、IHクッキングヒーター、システムキッチン、収納スペース、クローゼット、人感センサー付照明、室内洗濯機置場、洗濯機置場、給湯、都市ガス、複層ガラス、全居室フローリング、エアコン、光ファイバー、ダブルロックドア、オートロック、モニタ付インターホン、ディンプルキー、防犯カメラ、非接触型ICカードキー、火災警報器(報知機)、バルコニー、エレベーター、宅配BOX



物件種目	貸マンション
最寄駅	神泉
間取タイプ	1DK
賃料	200,000円
貸賃条件	礼金1ヶ月 敷金1ヶ月 保証金なし

物件所在地	東京都目黒区青葉台4丁目7-3		
交通	京王井の頭線 神泉 徒歩8分		
建物	建物名	セレニティコート渋谷神泉(セレニティコートシブヤシンセン) 705	
	構造・規模	RC 17階建/7階部分	
	使用部分積	39.51㎡	
	間取内訳	洋10.4 DK6.6	
築年月	2016年01月	契約期間	2年
管理費等	15,000円/月		
駐車場			
現況	空家	入居日	相談
設備	B・T別、シャワー、トイレ、温水洗浄便座、洗面所、IHクッキングヒーター、システムキッチン、収納スペース、クローゼット、人感センサー付照明、室内洗濯機置場、洗濯機置場、給湯、都市ガス、複層ガラス、全居室フローリング、エアコン、光ファイバー、ダブルロックドア、オートロック、モニタ付インターホン		
保険等	要2年18,000円		
備考	ペット飼育時条件(別途礼金1ヶ月、ペット消臭費有り) 退去時室内清掃費:31,900円 更新料:新賃料1ヶ月 賃貸保証:加入要 ニッポンインシュア株式会社 初回保証料:月額家賃の50%(スマートサポート) 利用駅1:東急田園都市線 池尻大橋 徒歩10分 利用駅2:京王井の頭線 渋谷 徒歩11分		

この図面は物件情報の一部を抜粋して掲載しております。(現況優先)  
付帯条件や別途料金等が発生する場合がありますのでご確認ください。

infosheet 物件番号 69688657024



**みずべや**  
水商売のお部屋

TEL 03-6279-2032  
LINE ID 62792032  
新宿区西新宿7-12-3小島ビル3F



**みずべや**  
歌舞伎のお部屋

TEL 03-6205-5732  
LINE ID 62792032  
新宿区歌舞伎町1-8-3 良川ビル2F(あずま通り)





# ZOOM目黒 1301

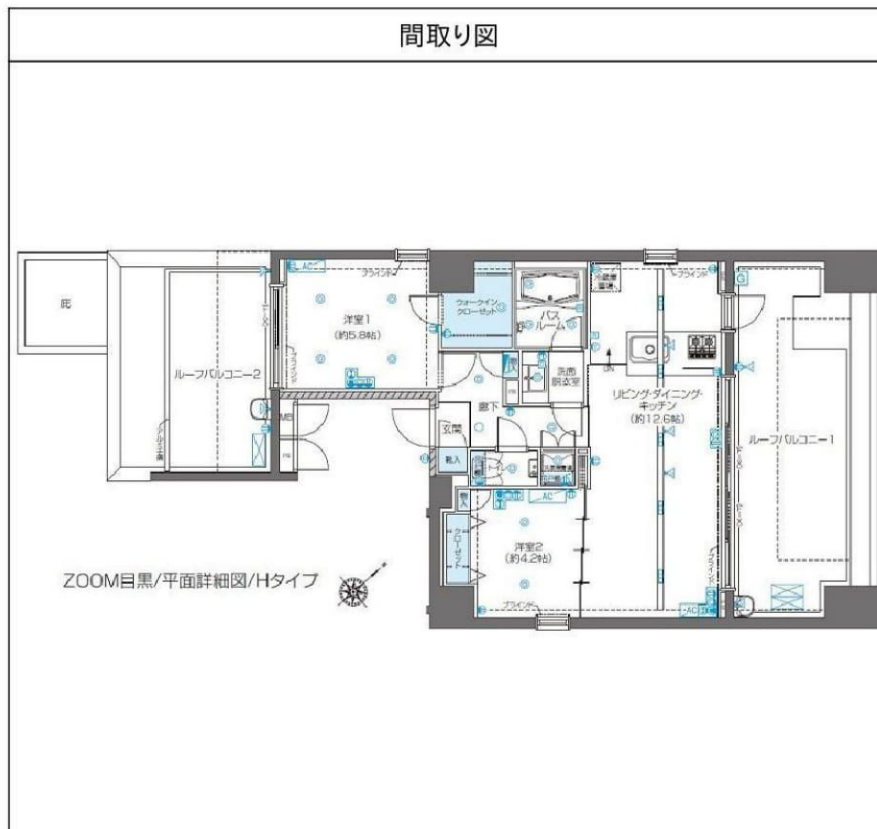
間取り	賃料	管理費等
2LDK	266,000円	19,000円

敷金/保証金	266,000円	礼金/権利金	266,000円
敷引/償却金		更新料	1ヶ月(新賃料)
その他費用	[一時金] 鍵交換費用(税別): 20,000円 (備考) ■契約時: 当月分+翌月分の賃料・管理費をお支払い頂きます ■ペット飼育時: 敷金1ヶ月追加(別途飼育細則参照・要申請書) ■解約時: ルームクリーニング費用及び借主負担分の原状回復費用をお支払い頂きます		
物件種別	マンション		
物件所在地	東京都目黒区下目黒3丁目7-6		
交通	東急目黒線 不動前駅 徒歩7分 東京メトロ南北線 目黒駅 徒歩10分 山手線 目黒駅 徒歩10分		
間取り詳細	13階: LDK 12.60畳, 洋室 5.80畳, 洋室 4.20畳		
構造	鉄筋コンクリート 13階 / 13階建		
面積	57.24㎡	向き	北東
築年月	2015年1月23日	契約期間	普通借家契約 2年
駐車場	要問合せ	入居時期	相談
設備	3口ガス(グリル付) 独立洗面台 浴室乾燥機 温水洗浄便座 追焚 WIC 角部屋 二面採光		
入居諸条件	ペット可, 二人入居可		
損害保険	要 20,000円 (2年)		
保証会社	必須 初回保証料=合計賃料×50%(法人50%)、月額保証料=合計賃料×1%		
備考	■民泊利用不可 ■自転車: 月額500円 バイク: 月額2,000円 ※要空き確認・2年分一括払い ■部屋タイプ: H※内装は入居までに変更となる場合がございます		

外観



その他



※図面と異なる場合は現況を優先となります。

物件番号: t0014022



TEL 03-6279-2032  
LINE ID 62792032  
水商売のお部屋  
新宿区西新宿7-12-3小島ビル3F



TEL 03-6205-5732  
LINE ID 62792032  
歌舞伎のお部屋  
新宿区歌舞伎町1-8-3 良川ビル2F(あずま通り)





# 貸マンション

## 2LDK 70.35㎡

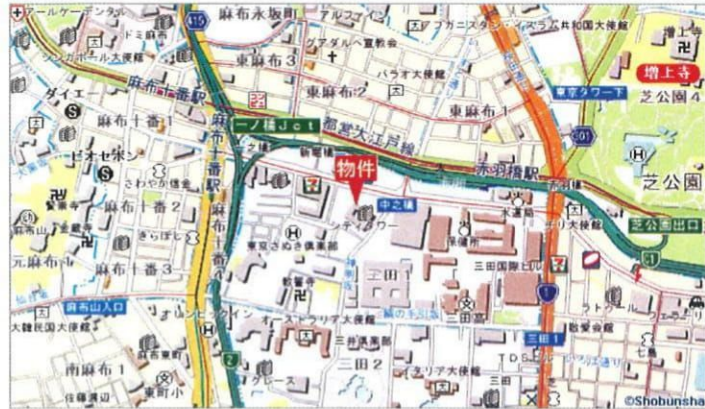
東京メトロ南北線 麻布十番駅 徒歩4分

### 《シティータワー麻布十番》2007

都営大江戸線「赤羽橋」駅 徒歩4分  
都営三田線「芝公園」駅 徒歩12分

#### 周辺環境

日進ワールドデリカテッセンまで241m, セブンイレブン港区三田1丁目店まで97m, 東京都済生会中央病院まで309m, 太陽の子三田保育園まで71m, ドコモショップ麻布十番店まで99m, 叙々苑麻布十番店まで445m, 私立慶應義塾大学まで950m, 三菱UFJ銀行麻布支店まで486m



間取図 (平面図)

賃料	570,000円		
礼金	1ヵ月	敷金	1ヵ月
管理費等	なし		
所在地	港区三田1丁目6		
構造・規模	RC 38階建地下2階/20階部分		
築年月	2009年06月	契約期間	2年
駐車場			
駐輪場	バイク置場		
現況	空家	入居日	即時
保険等	加入要 / 2年間		
備考	更新料: 新賃料1ヶ月 バルコニー面積: 5.52㎡		
設備特徴	B・T別, 追焚機能, 浴室乾燥機, トイレ, 温水洗浄便座, 洗面台, システムキッチン, ガスコンロ付, 3口以上コンロ, ガスオープン, ディスホーザー, 食器洗浄乾燥機, 浄水器, キッチン床暖房, 収納スペース, 全居室収納, ウォークインクローゼット, シューズIC, 人感センサー付照明, ダウンライト, 都市ガス, 室内洗濯機置場, 床暖房, エアコン, エアコン2台以上, ティンフルキー, モニタ付インターホン, 24時間セキュリティ, 防犯カメラ, バルコニー, エレベーター2基以上, 宅配BOX, フロントサービス, 主要採光面: 南西向き, 分譲タイプ		



外観



リビング



洋室5J



トイレ



バス/シャワー



洋室7J



キッチン



洗面



収納

※この図面は物件情報の一部を抜粋して掲載しております。(現況優先) ※付帯条件や別途料金が発生する場合がありますのでご確認ください。



**みずべや**  
水商売のお部屋

TEL 03-6279-2032  
LINE ID 62792032  
新宿区西新宿7-12-3小島ビル3F



**みずべや**  
歌舞伎のお部屋

TEL 03-6205-5732  
LINE ID 62792032  
新宿区歌舞伎町1-8-3 良川ビル2F(あずま通り)