

FOR RENT 【分譲賃貸マンション】

外観



間取り



サンテミリオン白山

1102

賃料	74,000円		
	管理費 15,000円 共益費 -		
間取り	1K	物件種別	マンション
雑費	-	振替手数料	550円
敷金	-	礼金	1ヶ月
保証金	-	敷引/償却	-/-

交通	都営三田線「白山(東京)」駅 徒歩3分 東京メトロ南北線「本駒込」駅 徒歩9分		
物件所在地	東京都文京区白山2丁目 30-3		
構造	鉄筋コンクリート造 地上階数13階建 11階部分		
専有面積	21.60㎡	向き	東
築年月	2005年3月	入居時期	予定 2019年10月中旬
契約期間	2年間(更新可)	原状回復	退去時精算
更新料	新賃料1ヶ月分	更新事務手数料	新賃料0.5ヶ月分+税
損害保険	有り 24ヶ月 20,000円		
その他費用	鍵交換費用:27500円 JBR安心入居サポート:16500円 引越虫駆除サービス:16500円		

エントランス



室内

キッチン

バスルーム

※図面と現況が異なる場合は、現況が優先となります。■申込の際は弊社書式にてお願いします。■お部屋は原則として「クリーニング中」以外現状渡しです。■保証会社必須(あんしん保証・ルームバンクインシユアなど複数取扱有)。初回保証料は、賃料等の合計金額の50%。年間更新料は10,000円。但し大手法人契約の場合で保証会社利用しない場合は敷金1か月分増です。■ペット飼育可の物件でペットを飼育する際は、申込書にその旨(種類・数)を記載、敷金1か月分増、建物管理規約等により制限があります。また管理規約や使用細則等の違反により賃貸借契約が解除となる場合があります。■建物全館禁煙(電子タバコ含む)です。但し、専有部分においては、退去時に天井壁クロスを張替え(借主全額負担)を前提に容認します。■短期連約(1年未満・フリーレントがついての契約の場合は1年9か月未満)連約金賃料等の1か月分。■解約予告2か月前、更新料、新賃料1か月分、更新事務手数料0.5か月分(税別)。■駐車場・駐輪場・バイク置場については建物管理会社への空き確認を要します。また、お申し込みは原則別途建物管理会社にお申し込み願います。■楽器使用相読物件可の物件の場合、建物管理規約等の制限があります。使用時間、音量について他の居住者様へのご配慮をお願いします。騒音苦情については、契約解除となる場合があります。■退去時にルームクリーニング、エアコンクリーニング等の費用負担があります。

保証会社	必須 (あんしん保証等)	初回保証料、賃料等の合計金額の50% 年間更新料、10,000円
セールスポイント		
設備	24時間ゴミ出し可、エレベーター、外壁タイル張り、宅配BOX、敷地内ゴミ置き場、分譲タイプ、管理室、メールボックス、システムキッチン、2ロコンロ、ガスキッチン、バス・トイレ別、浴室乾燥、温水洗浄便座、バス着、トイレ着、シャワー、洗面台、エアコン、B S、C S、光ファイバー、モニタ付オートロック、給湯、ガス給湯、24時間換気システム、フローリング、室内洗濯機置場、洗濯機置場、クローゼット、シューズボックス	
備考		



みずべや
水商売のお部屋

TEL 03-6279-2032
LINE ID 62792032
新宿区西新宿7-12-3小島ビル3F



みずべや
歌舞伎のお部屋

TEL 03-6205-5732
LINE ID 62792032
新宿区歌舞伎町1-8-3 良川ビル2F(あずま通り)

貸マンション

浅草駅

ヴェルト浅草(ヴェルトアサクサ) 201

間取り
1K

専有面積
25.00㎡

築年月
2007年09月



チェックポイント！

バイク置場有,駐輪場有,主要採光面：南西向き,ペット相談,高齢者相談,分譲タイプ,1T重説対応物件,B・T別,シャワー,浴室暖房,浴室乾燥機,トイレ,温水洗浄便座,洗面台,洗面所独立,ガスコンロ可,2口コンロ,システムキッチン,収納スペース,クローゼット,シューズボックス,照明器具,室内洗濯機置場,洗濯機置場,給湯,都市ガス,フローリング,全居室フローリング,冷房,暖房,エアコン,全居室エアコン,C S, B S端子, C A T V, インターネット対応,オートロック,モニタ付オートロック,モニタ付インターホン,バルコニー,エレベーター,宅配BOX



物件種目	貸マンション
最寄駅	浅草
間取タイプ	1K
賃貸条件	賃料 82,000円 礼金1ヶ月 敷金なし 保証金なし

物件所在地	東京都台東区浅草5丁目 47-1		
交通	東京メトロ銀座線 浅草 徒歩11分		
建物	建物名	ヴェルト浅草(ヴェルトアサクサ) 201	
	構造・規模	RC 11階建/2階部分	
	使用部分積	25.00㎡	
	間取内訳	洋室7.2 / K 2	
築年月	2007年09月	契約期間	2年
管理費等	8,000円/月 共益費なし 雑費なし		
駐車場			
現況	居住中	入居日	2019年10月下旬予定
設備	B・T別,シャワー,浴室暖房,浴室乾燥機,トイレ,温水洗浄便座,洗面台,洗面所独立,ガスコンロ可,2口コンロ,システムキッチン,収納スペース,クローゼット,シューズボックス,照明器具,室内洗濯機置場,洗濯機置場,給湯,都市ガス,フローリング,全居室フローリング,冷房,暖房,エアコン,全...		
保険等	要 2年18,000円		
備考	諸条件に関しては、お問い合わせください。保証会社加入の事 ※保証会社利用しない場合敷金2ヶ月※ペット飼育時プラス敷金1ヶ月※短期解約違約金特約 文書事務手数料(税別)：5,000円 鍵交換費用(税別)：20,000円 振替事務手数料(税別)：300円/月 更新料：新賃料1.5ヶ月 クレジット決済：初期費用可 利用駅1：東武伊勢崎・大師線 浅草 徒歩11分 利用駅2：つくばエクスプレス 浅草 徒歩13分		

この図面は物件情報の一部を抜粋して掲載しております。(現況優先)
付帯条件や別途料金等が発生する場合がありますのでご確認ください。

at home

infosheet 物件番号 10536352044



みずべや
水商売のお部屋

TEL 03-6279-2032
LINE ID 62792032
新宿区西新宿7-12-3小島ビル3F



みずべや
歌舞伎のお部屋

TEL 03-6205-5732
LINE ID 62792032
新宿区歌舞伎町1-8-3 良川ビル2F(あずま通り)



貸マンション

田原町駅

メインステージ元浅草111(メインステージモトアサクサスリー) 0903

間取り
1K

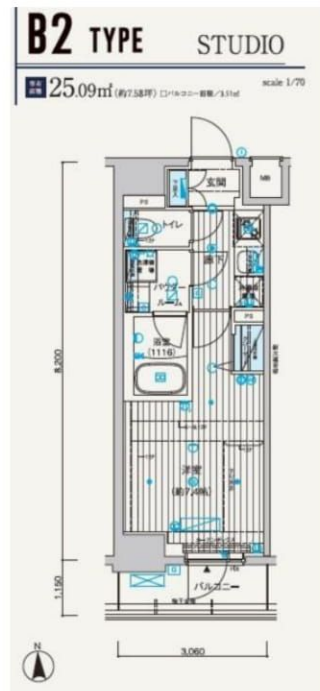
専有面積
25.09㎡

築年月
2017年07月



チェックポイント!

主要採光面：南向き、ベット相談、外観タイル張り、常時ゴミ出し可能、24時間換気システム、B・T別、浴室暖房、浴室乾燥機、トイレ、洗面台、洗面所独立、ガスコンロ付、2口コンロ、システムキッチン、シューズボックス、照明器具、室内洗濯機置場、洗濯機置場、給湯、都市ガス、フローリング、エアコン、CS、BS端子、CATV、インターネット使用料無料、ダブルロックドア、オートロック、モニタ付オートロック、モニタ付インターホン、ディンプルキー、防犯カメラ、24時間セキュリティー、バルコニー、エレベーター、宅配BOX



物件種目	貸マンション
最寄駅	田原町
間取タイプ	1K
賃貸条件	賃料 93,000円 礼金1ヶ月 敷金なし 保証金なし

物件所在地	東京都台東区元浅草4丁目 4-18		
交通	東京メトロ銀座線 田原町 徒歩6分		
建物	建物名	メインステージ元浅草111(メインステージモトアサクサスリー) 0903	
	構造・規模	RC 13階建/9階部分	
	使用部分積	25.09㎡	
	間取内訳	洋室7.4	
築年月	2017年07月	契約期間	2年
管理費等	15,000円/月 共益費なし 雑費なし		
駐車場			
現況	居住中	入居日	2019年11月中旬予定
設備	B・T別、浴室暖房、浴室乾燥機、トイレ、洗面台、洗面所独立、ガスコンロ付、2口コンロ、システムキッチン、シューズボックス、照明器具、室内洗濯機置場、洗濯機置場、給湯、都市ガス、フローリング、エアコン、CS、BS端子、CATV、インターネット使用料無料、ダブルロックドア、オートロック、モ...		
保険等	要 2年15,000円		
備考	ベット可(敷1)引越業者当社指定保証会社必須退去時要清掃代退去予告50日前ネット込(シーフ 退去時鍵交換費用(税別):20,000円 ルームクリーニング費(税別):45,000円 AMLクラブサポート費(税別):15,000円 更新料:新賃料1.5ヶ月 賃貸保証:加入要 40~50% 利用駅1:東京メトロ銀座線 稲荷町 徒歩7分 利用駅2:都営大江戸線 新御徒町 徒歩8分		

この図面は物件情報の一部を抜粋して掲載しております。(現況優先)
付帯条件や別途料金等が発生する場合がありますのでご確認ください。

at home

infosheet 物件番号 10106659027



みずべや
水商売のお部屋

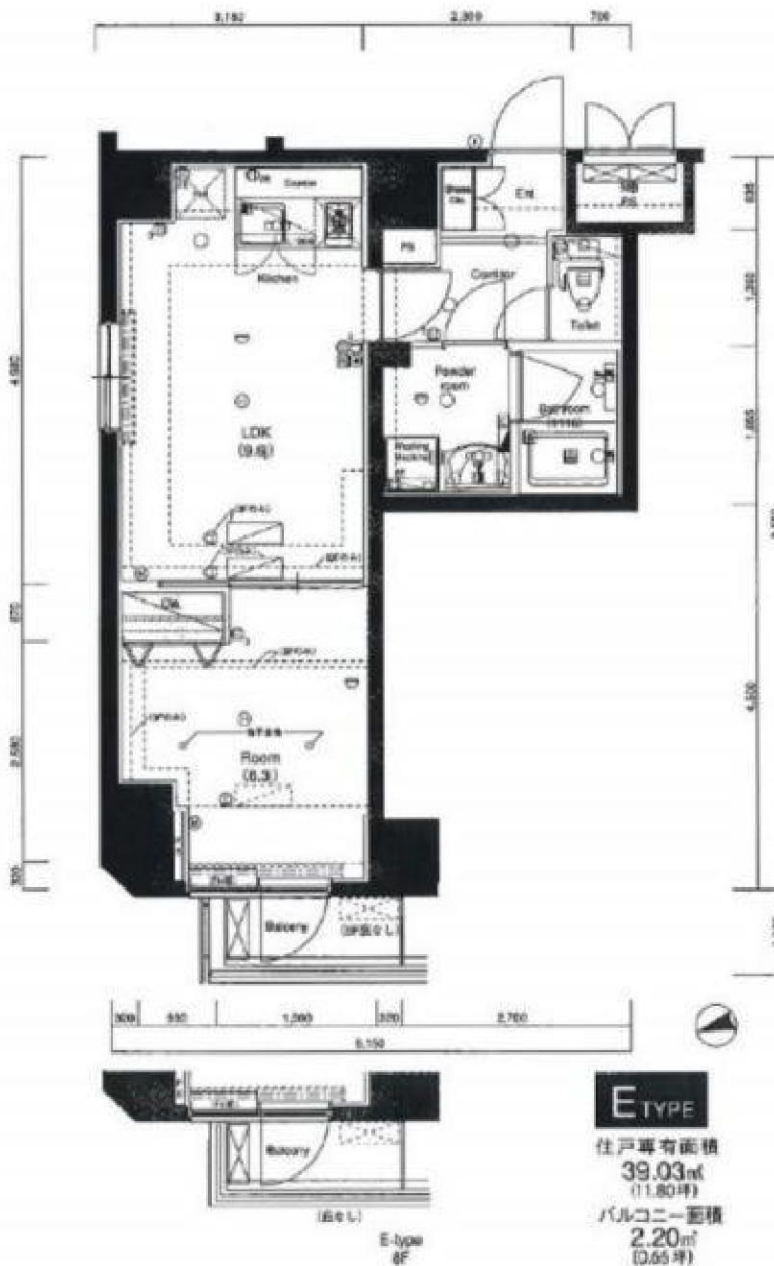
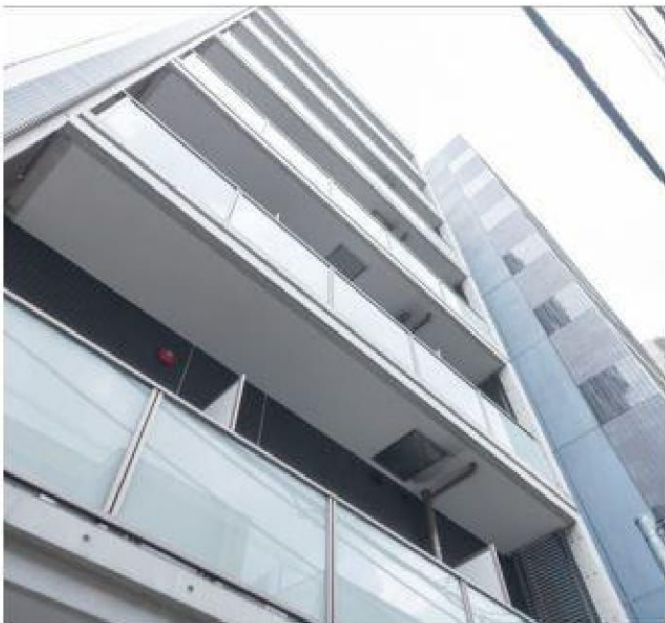
TEL 03-6279-2032
LINE ID 62792032
新宿区西新宿7-12-3小島ビル3F



みずべや
歌舞伎のお部屋

TEL 03-6205-5732
LINE ID 62792032
新宿区歌舞伎町1-8-3 良川ビル2F(あずま通り)





物件名	ARTESSIMOPRENDO801号室		
所在地	東京都台東区北上野1丁目1-7		
交通1	山手線上野駅7分		
交通2	東京地下鉄銀座線上野駅7分		
交通3	東京地下鉄日比谷線入谷駅6分		
構造	鉄筋コンクリート造		
賃料	125,000円	管理費	25,000円
敷金	なし	礼金	1.0ヶ月
階数	10建8階部分	完成年月	2010年05月
間取り	1LDK	平米	39.03㎡
管理会社	株式会社グローバル・リンク・マネジメント		
電話番号	03-6415-6527		
初期費用	鍵交換代	26,400円	
	火災保険料	20,000円	
	クリーニング代	60,000円	
	契約事務手数料	11,000円	
	抗菌代	16,500円	
	24時間サポート代	16,500円	
退去日	空室		
入居日	即入居可能		
保証会社	必須 リーガル賃貸保証		
	初回保証料：総賃料の50%～(年間更新料15,000円) 引落手数料500円/月		
更新料	新賃料1ヶ月		
解約予告	2ヶ月前申告(短期違約有)		
物件確認	TEL-050-3187-8131		
	お電話にてご確認ください。		
契約形態	普通賃貸借2年契約		
	TEL-050-3627-6987		
物件確認	お電話にてご確認ください。		
	TEL-050-3627-6987		
物件番号	「3954」※自動音声にてご確認ください。		
内見予約	内見予約くんにてご依頼ください。		
申込受付	申込受付くんにてご依頼ください。		
	即入居の物件は7日ほど、空き予定の物件は退去日より14日ほどで先行契約をお願いしております。		
備考	※先行契約(未内見)者様限定※ ～更新料不要キャンペーン～		



みずいべや
水商売のお部屋

TEL 03-6279-2032
LINE ID 62792032
新宿区西新宿7-12-3小島ビル3F



みずいべや
歌舞伎のお部屋

TEL 03-6205-5732
LINE ID 62792032
新宿区歌舞伎町1-8-3 良川ビル2F(あずま通り)

賃貸マンション

カーサ・ミカド

賃料	146,000円
所在地	文京区大塚 4-1-13
間取り	1LDK
構造	鉄筋コンクリート造 8階建
面積	52.08㎡
築年	平成16年3月
管理費	10,000円
敷金	1ヵ月
礼金	なし
契約期間	2年間
更新料	なし
駐輪場	自転車：500円/月 原付：1000円/月 バイク：2000円/月

- * 入居者：住民票
- * 保証人：印鑑証明書
- * 入居者は当社規定の家財保険に加入していただきます。
- * 退去時に室内ハウスクリーニング費用等負担あります。
- * ご成約の際は、仲介手数料として賃料の1ヶ月分(税込み)を申し受けます。

501号室



東京外環 丸の内線

茗荷谷駅 徒歩10分

新大塚駅 徒歩10分

- カラーモニター付オートロック
- エレベータ内防犯カメラ設置
- 浴室乾燥機・追焚付バス
- 宅配ボックス 全室照明器具付
- 室内洗濯機置場 ガスキッチン
- 独立洗面台 ウォシュレット
- エアコン フローリング床



令和元年10月中旬空室予定

* 図面と現況が異なる場合は現況優先となります。



みずべや
水筒花のお部屋

TEL 03-6279-2032
LINE ID 62792032
新宿区西新宿7-12-3小島ビル3F



みずべや
歌舞伎のお部屋

TEL 03-6205-5732
LINE ID 62792032
新宿区歌舞伎町1-8-3 良川ビル2F(あずま通り)



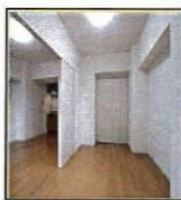
賃貸住居



当物件外観



現地案内図



■ダイニング



■キッチン



■バスルーム

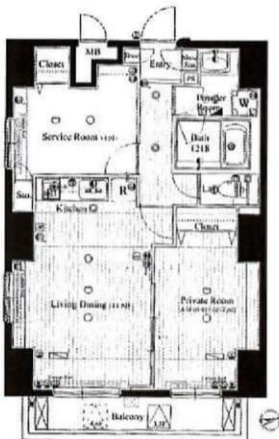


■トイレ

リファイズ浅草 501号室

☆☆☆ おススメポイント! ☆☆☆

- ◇ オートロックセキュリティ対応マンション
- ◇ 浅草駅まで徒歩3分馬道通り沿いの駅近物件
- ◇ 東南向き・角部屋・2面採光により日当たり良好
- ◇ 実質2LDKとして使用できる間取りです
- ◇ 駐輪場利用可能 (1台 月額300円の一括年払い)
- ◇ 4路線利用可能! 交通アクセス至便な好立地



※図面と現況が異なる場合、現況を優先します。

物件種目	分譲マンション		
最寄駅	浅草		
間取	1SLDK		
賃貸条件	賃料	169,000 円	
	礼金	1ヶ月	敷金 1ヶ月
交通	東武伊勢崎線・大師線 浅草駅 徒歩4分 東京メトロ銀座線 浅草駅 徒歩5分 つくばエクスプレス 浅草駅 徒歩8分		
所在地	〒111-0032 東京都台東区浅草2丁目34-11		
建物	建物名	リファイズ浅草	
	構造・規模	RC造 地上13階 5階部分	
	使用部分面積	56.36㎡	
	間取内訳	洋室7帖 S4.9帖 LDK11.8帖	
築年月	2008年7月	契約期間	普通借家2年
管理費等	-		
駐車場	無し		
現況	空室	入居日	相談
設備	オートロック/集合ポスト/宅配BOX/駐輪場/敷地内ゴミ置場/追い炊き/浴室乾燥機/温水洗浄便座/独立洗面台/室内洗濯機置場/システムキッチン/2口ガスコンロ/グリル/エアコン/シューズボックス/クローゼット/バルコニーなど		
備考	1.解約時、ハウスクリーニング費用は借主様負担とさせていただきます。 2.喫煙によりクロス等の張替え等が発生した場合の費用は借主様負担とさせていただきます。 3.ご成約の際に仲介手数料1ヶ月分(税別)をお支払い受けします。 4.留学生・水商売・転貸・民泊は不可。		

《保証会社利用必須》

全保連/ジェイリース/エルズサポート (毎年プランのみ) /Casaなど
 [住居] 初回のみプラン……初回保証料: 月額総支払額の80% 保証継続費: なし
 毎年プラン……初回保証料: 月額総支払額の50% 保証継続費: 1万円/年毎

※ご内容によって、保証会社+保証人を付けて頂く場合もございます。

《その他 諸費用等》

更新料: 新賃料の1.5ヶ月分
 火災保険料 (2年間) 20,000円～
 室内抗菌処理代: 15,000円 (税別)
 くらしーど24: 15,000円 (税別)
 鍵交換費: 30,000円 (税別)～
 契約事務手数料: 10,000円 (税別)



みずばや
水商売のお部屋

TEL 03-6279-2032
LINE ID 62792032
新宿区西新宿7-12-3小島ビル3F



みずばや
歌舞伎のお部屋

TEL 03-6205-5732
LINE ID 62792032
新宿区歌舞伎町1-8-3 良川ビル2F(あずま通り)