

周辺は飲食店や買い物施設充実で一人暮らしにオススメの立地です★

メインステージ大森駅前 1002号室



京浜東北線「大森（東京）」駅 徒歩 5分

京急本線「大森海岸」駅 徒歩 10分

京急本線「平和島」駅 徒歩 16分

間取り

1K

(17.60㎡)

賃料

70,000円

(管理費8,000円)



【備考】

□申込時必要書類

個人名義申込：当社書式申込書、契約者及び入居者身分証明書コピー（契約者と同じ場合は不要）

法人名義申込：当社書式申込書、法人会社概要、入居者身分証コピー

保証会社指定の申込書も必要となります。

※内容次第で他の書類を提出して頂く場合も御座います。

□オプションサービス

室内消毒：19,800円（税込）借主負担（2年間の保証付き）

彩色選美：お部屋1面の壁紙を指定できます（実施には諸条件が御座います。お部屋のお申込時にお知らせ下さい）

□その他

契約時に賃貸借契約期間と同じ期間の火災保険（借家人賠償責任付）に加入して頂きます。

当社推奨の保険をご紹介致します。

当マンションは民泊利用は一切禁止となっております。

敷金なしの場合は、ハウスクリーニング代を退去時払いに変更することが出来ます。

※図面と現況に相違がある場合は現況を優先とします。

【周辺施設】

ロ-ソスト7100 LS大森北店	徒歩	1	分
サ・タ・イ・ル Luz大森店	徒歩	3	分
ココカラファイン Luz大森店	徒歩	3	分
アトレ大森	徒歩	6	分
TSUTAYA 大森駅前店	徒歩	6	分
イトーヨーカドー大森店	徒歩	7	分
大森駅前郵便局	徒歩	2	分

【募集条件】

所在地	東京都大田区大森北1丁目 29-10	
築年月	1998年8月	
構造	鉄骨鉄筋コンクリート造	
総戸数	36戸	
敷金・礼金	0ヶ月・0ヶ月	
償却	-	
契約期間	普通借家契約 2年間	
現況	退去予定	
入居時期	2020年01月下旬予定	
更新料	1.5ヶ月	更新事務手数料 5,500円（税込）
解約予告	50日間	
火災保険	要加入 2年間20,000円	
契約時費用	鍵交換代	16,500円
	契約書類作成料	5,500円
	クリーニング代	38,500円
	※ハウスクリーニング代は退去時支払いも選択が出来ます！	
設備概要	エレベーター、宅配BOX、分譲タイプ、敷地内ゴミ置き場、ガスキッチン、浴室乾燥、バストイレ同室、シャワー、エアコン、インターホン、最上階、2F以上、オートロック、給湯、フローリング、室内洗濯機置場、クローゼット、シューズボックス	
ガス種類	都市ガス	
備考	二人入居：不可	楽器使用：不可
	保証会社：必須	ペット飼育：不可
	短期違約金：6ヶ月以内解約の場合総賃料の1ヶ月分	

みずいべや 水商売のお部屋

TEL 03-6279-2032
LINE ID 62792032
新宿区西新宿7-12-3小島ビル3F

みずいべや 歌舞伎のお部屋

TEL 03-6205-5732
LINE ID 62792032
新宿区歌舞伎町1-8-3良川ビル2F(あずま通り)

みずいべや 歌舞伎のお部屋

TEL 03-6205-5732
LINE ID 62792032
新宿区歌舞伎町1-8-3良川ビル2F(あずま通り)

ルール大鳥居伍番館

分譲賃貸マンション

賃料	79,000		
管理費	10,000		
礼金	1ヶ月	敷金	0ヶ月

●所在地
〒144-0033
東京都大田区東糀谷3-7-2

●交通・アクセス
京浜急行空港線「大鳥居」駅 徒歩3分

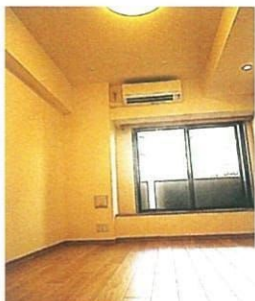


●周辺施設●

- ★コンビニ… セブンイレブン 徒歩2分♪
ローソン 徒歩1分♪
ミニストップ 徒歩4分♪
- ★スーパー… まいばすけっと 徒歩3分♪
※営業7~24時
- ★お弁当…… ほっともっと 徒歩1分♪

※資料と実際の仕様、設備が異なる場合は現状を優先と致します。アクセントクロスは退去時の状態により素材・色合い等を変更する場合がございます。

周辺施設充実♪駅近物件！
ウォークインクローゼット♪



部屋設備

- TVモニタ付インターホン
- 独立洗面台
- 2口ガスシステムキッチン
- ウォークインクローゼット
- 浴室暖房乾燥機
- 温水暖房洗浄便座
- 室内洗濯機置場
- シューズBOX
- バス・トイレ別
- エアコン
- 人感センサー付玄関照明
- 防犯クレセント
- 室内物干家具

建物設備

- オートロック
- 宅配BOX
- BS・110°CS※
- CATV※
- フレッツ光ネクスト※
- 防犯カメラ
- エレベーター
- 敷地内ゴミ捨て場
- ※別途契約項目あり

- QRコード●
- 動画はこちら♪



YOU TUBE !
物件名 専有面積
を入力して検索！！

号室	209号室		
----	-------	--	--

間取り	1K	専有面積	25.48㎡
竣工	2014年11月	総戸数	73戸
構造	鉄筋コンクリート造 地上9階		

現況	入居中	退去予定	12月23日
入居時期	1月中旬	内見予定	12月24日 より開始

建物管理	会社名	株式会社TFDコミュニティ	
	連絡先	03-3582-2652	
	駐輪場	あり	無料
	バイク置場	あり	3000≦90cc<5000円/月
	駐車場	あきなし	-

契約条件	普通賃貸借契約	期間	2年
更新料	新賃料1ヶ月分+更新時事務手数料10,000円(別途消費税)		

初期費用	①当社指定保証会社の利用が基本必須です。		
	【エポス】	家賃総額の40% 更新料:毎年10,000円(15万円未満) ※連帯保証人ありの場合 契約時:30%に減額 ●学生割引● 契約時:15,000円 更新料:毎年10,000円 ※審査時に有効期限内の学生証を提示で割引対象 エポス審査否決の場合は、全保連にて審査	
	【全保連】	家賃総額の50% 更新料:毎年10,000円	
	②鍵交換費用	25,000円(別途消費税)	
	③安心入居サポート加入料	15,000円(別途消費税)	
	④契約書類作成料	10,000円(別途消費税)	
	⑤家財保険料	19,000円(2年間)※エポス利用の場合は後日請求	
	⑥消毒代	10,000円(別途消費税)	
	⑦仲介手数料	1ヶ月(別途消費税)	
⑧当月の日割り家賃			
⑨翌月家賃(⑧15日以降に賃発の場合)			

退去時	退去時クリーニング費用45,000円(別途消費税)※解約時清算 借主様の取壊による汚れ・キズ等は別途ご負担いただきます※室内禁煙(相談)
保証会社を利用しない場合	※下記が必須条件となります。ご確認ください。(大手法人を除く) ・保証人様(三親等以内で働かれている方)1名 ・敷金1ヶ月プラス(法人契約の場合も) ・契約者様・保証人様の収入証明が審査時必要となります。



TEL 03-6279-2032
LINE ID 62792032
新宿区西新宿7-12-3小島ビル3F



TEL 03-6205-5732
LINE ID 62792032
新宿区歌舞伎町1-8-3 良川ビル2F(あずま通り)



最寄駅まで徒歩7分！

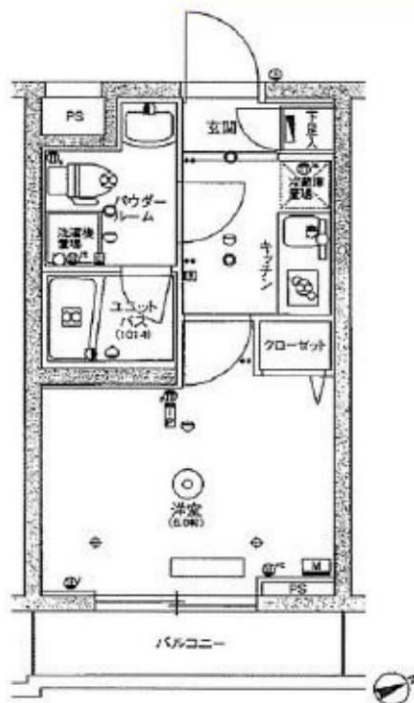
パウダールーム・収納スペース付
入居日：2020年1月中旬予定

1K マンション

80,000円

スカイコート品川東大井

303



京急本線		鮫洲	
徒歩7分			
所在地	東京都品川区東大井2丁目8-7		
構造・規模	構造・規模	鉄筋コンクリート造	5階建
	専有面積	20.5㎡	(6.3坪)
	築年月日	2014年06月30日	
契約条件	管理費	6,000円	
	保証金	1ヶ月分(賃料+管理費)	
	礼金	1ヶ月	
	更新料	1ヶ月	
	住宅保険	17,000円	
	鍵交換費用	20,000円(別途消費税)	
	毎月かかる費用	口座引落手数料250円・緊急サポート24利用料500円	
設備	防犯カメラ,敷地内にゴミ置場,バルコニー,エレベーター,TVモニター付オートロック,宅配ボックス,駐輪場,バイク置場,駐車場,インターネット対応,外壁タイル貼り,人感センサー付照明,シューズボックス,システムキッチン,ガスコンロ,2口,浴室換気乾燥機,バス・トイレ別,室内洗濯機置場,洗面所,洗面台,収納スペース,クローゼット,エアコン,フローリング		

※保証金(契約時償却)は解約時のルームクリーニング代に充当し、償却します。(故意・過失は別途負担)
 ※保証会社加入必須(賃料等の40%※最低初回保証料20,000円)。
 ※保証会社の利用料として、翌年から毎年1回年間保証委託料(10,000円)がかかります。
 ※更新料(新賃料)・解約予告(2ヶ月前)。
 ※図面・設備・概要が異なる場合は、現況を優先致します。

新宿本店
みずべや
 水商売のお部屋

TEL 03-6279-2032
LINE ID 62792032
新宿区西新宿7-12-3小島ビル3F

歌舞伎町
みずべや
 歌舞伎のお部屋

TEL 03-6205-5732
LINE ID 62792032
新宿区歌舞伎町1-8-3 良川ビル2F(あずま通り)



意外と少ない1DKの間取りで荷物の多い方にもオススメです♪

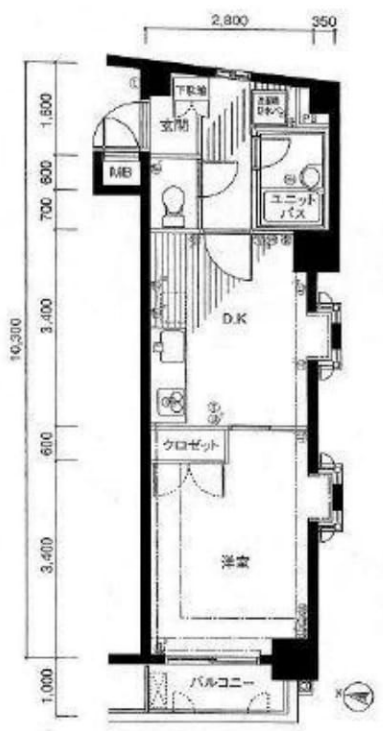
グランヴァン中延 201号室



横須賀線「西大井」駅 徒歩 6分

都営浅草線「中延」駅 徒歩 10分
東急池上線「荏原中延」駅 徒歩 17分

間取り 1DK (29.57㎡) 賃料 85,000円 (管理費8,000円)



【備考】

□申込時必要書類
 個人名義申込：当社書式申込書、契約者及び入居者身分証明書コピー（契約者と同じ場合は不要）
 法人名義申込：当社書式申込書、法人会社概要、入居者身分証コピー
 保証会社指定の申込書も必要となります。
 ※内容次第で他の書類を提出して頂く場合も御座います。
 □オプションサービス
 室内消毒：19,800円（税込）借主負担（2年間の保証付き）
 彩色選美：お部屋1面の壁紙を指定できます（実施には諸条件が御座います。お部屋のお申込時にお知らせ下さい）
 □その他
 契約時に賃貸借契約期間と同じ期間の火災保険（借家人賠償責任付）に加入して頂きます。
 当社推奨の保険をご紹介します。
 当マンションは民泊利用は一切禁止となっております。
 敷金なしの場合は、ハウスクリーニング代を退去時払いに変更することが出来ます。

【募集条件】

所在地	東京都品川区二葉3丁目 1-22	
築年月	1998年4月	
構造	鉄筋コンクリート造	
総戸数	28戸	
敷金・礼金	0ヶ月・0ヶ月	
償却	-	
契約期間	普通借家契約 2年間	
現況	退去予定	
入居時期	2020年01月下旬予定	
更新料	1.5ヶ月 更新事務手数料 5,500円（税込）	
解約予告	50日間	
火災保険	要加入 2年間20,000円	
契約時費用	鍵交換代	16,500円
	契約書作成費	5,500円
	ハウスクリーニング代	49,500円
※ハウスクリーニング代は退去時支払いも選択が出来ます！		
設備概要	エレベーター、宅配BOX、分譲タイプ、敷地内ゴミ置き場、システムキッチン、3口ガスコンロ、グリル、バス・トイレ別、シャワー、エアコン、インターホン、2F以上、オートロック、給湯、フローリング、室内洗濯機置場、クローゼット、シューズボックス、角住戸、2面採光	
ガス種類	都市ガス	
備考	二人入居：不可 保証会社：必須	楽器使用：不可 ペット飼育：不可
	短期違約金：6ヶ月以内解約の場合総賃料の1ヶ月分	

※図面と現況に相違がある場合は現況を優先とします。

【周辺施設】

- まいばすけっと 二葉店 徒歩 3分
- スキートラック 二葉店 徒歩 4分
- ファミリーマート 二葉三丁目店 徒歩 4分
- TSUTAYA 中延駅前店 徒歩 12分
- 品川豊郵便局 徒歩 4分
- マクドナルド 西大井駅前店 徒歩 7分
- 西大井駅前交番 徒歩 6分

TEL 03-6279-2032
LINE ID 62792032
水商売のお部屋
新宿区西新宿7-12-3小島ビル3F

TEL 03-6205-5732
LINE ID 62792032
歌舞伎のお部屋
新宿区歌舞伎町1-8-3 良川ビル2F(あずま通り)

貸マンション

戸越公園駅

SYFORME TOGOSHI-KOENII 301

間取り
1K

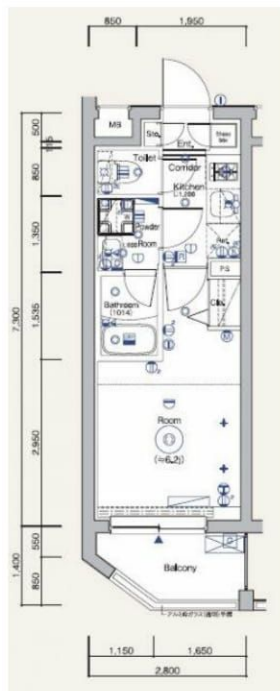
専有面積
20.44㎡

築年月
2017年12月



チェックポイント！

バイク置場有(2,500円/月),主要採光面:西向き,保証人不要,高齢者相談,デザイナーズ,常時ゴミ出し可能,分譲タイプ,角部屋,24時間換気システム,閑静な住宅街,B・T別,シャワー,浴室乾燥機,トイレ,温水洗浄便座,洗面所,洗面台,洗面所独立,ガスコンロ可,2口コンロ,システムキッチン,収納スペース,シューズボックス,室内洗濯機置場,洗濯機置場,都市ガス,フローリング,冷房,エアコン,インターネット対応,オートロック,モニタ付オートロック,モニタ付インターホン,ディンプルキー,防犯カメラ,バルコニー,エレベーター,宅配BOX



物件種目	貸マンション
最寄駅	戸越公園
間取タイプ	1K
賃料	87,000円
賃貸条件	礼金1ヶ月 敷金1ヶ月 保証金なし

物件所在地	東京都品川区豊町4丁目 14-11		
交通	東急大井町線 戸越公園 徒歩7分		
建物	建物名	SYFORME TOGOSHI-KOENII 301	
	構造・規模	RC 5階建/3階部分	
	使用部分積	20.44㎡	
	間取内訳	洋6.2	
築年月	2017年12月	契約期間	2年
管理費等	8,000円/月 共益費なし 雑費なし		
駐車場	有 27,000円/月		
現況	居住中	入居日	2020年1月下旬予定
設備	B・T別,シャワー,浴室乾燥機,トイレ,温水洗浄便座,洗面所,洗面台,洗面所独立,ガスコンロ可,2口コンロ,システムキッチン,収納スペース,シューズボックス,室内洗濯機置場,洗濯機置場,都市ガス,フローリング,冷房,エアコン,インターネット対応,オートロック,モニタ付オートロック,モニ...		
保険等	要 2年20,000円		
備考	高速インターネットの回線を導入していますので快適です。 SYLAプレミアムクラブ:1,000円/月 更新料:新賃料1ヶ月 賃貸保証:加入要 クレディセゾン 初回家賃総額×40% (他 プラン有)更新料:10,000円初回家賃総額×40% (他 プラン有)鍵交換代等:有 25,000円~ 利用駅1:東急大井町線 下神明 徒歩8分 利用駅2:JR横須賀線 西大井 徒歩9分		

この図面は物件情報の一部を抜粋して掲載しております。(現況優先)
付帯条件や別途料金等が発生する場合がありますのでご確認ください。

at home

infosheet 物件番号 10624907045

みずいべや 水商売のお部屋 TEL 03-6279-2032 LINE ID 62792032 新宿区西新宿7-12-3小島ビル3F

みずいべや 歌舞伎のお部屋 TEL 03-6205-5732 LINE ID 62792032 新宿区歌舞伎町1-8-3 良川ビル2F(あずま通り)

プライバシー目黒南

分譲賃貸マンション

☆6路線4駅が徒歩圏☆
☆バス・トイレ別、独立洗面台☆

賃料	88,000
管理費	8,000
礼金	1ヶ月 敷金 0ヶ月

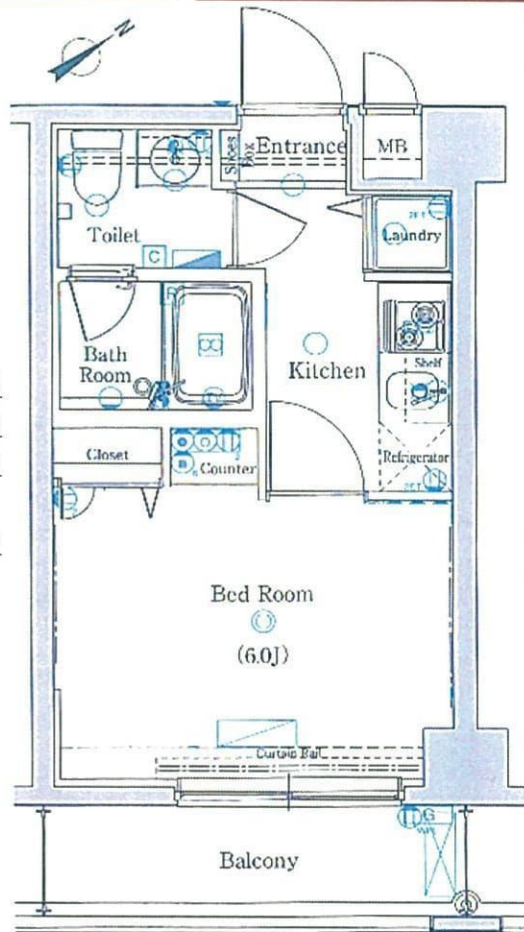
● 所在地 〒141-0031
東京都品川区西五反田3-9-15

● 交通・アクセス
 東急目黒線「不動前駅」 徒歩5分♪
 JR山手線・都営浅草線「五反田」駅 徒歩10分♪
 東急池上線「五反田」駅 徒歩12分♪
 東急池上線「大崎広小路」駅 徒歩10分♪
 JR山手線・東京メトロ南北線・都営三田線
 「目黒」駅 徒歩12分♪



● 周辺施設 ●

★コンビニ…セブンイレブン 徒歩3分♪
 ローソン 徒歩5分♪
 ★スーパー…東急ストア 不動前店 徒歩2分♪
 ※営業時間 9:00~23:00♪



部屋設備

- バス・トイレ別
- 独立洗面台
- シューズボックス
- グリル付2口ガスコンロシステムキッチン
- ダブルロックティンブル錠
- TVモニター付インターホン
- 人感センサー付玄関照明
- エアコン
- 温水洗浄便座
- ダウンライト
- クローゼット
- 追炊機能付バス
- 浴室換気暖房乾燥機
- 24時間換気システム
- 浴室TV

建物設備

- 都市ガス
 - 敷地内ゴミ置場
 - エレベーター
 - BS・110°CS※
 - 宅配ボックス
 - TVモニター付オートロック
 - 防犯カメラ
 - 光パーフェクトTV※
 - ギガプライズ ネット無料
 - プレッツ光※
- ※については別途契約必要



※室内画像は別部屋参考画像になります。

※資料と実際の仕様、設備が異なる場合は現状を優先と致します。アクセントクロスは退去時の状態により素材・色合い等を変更する場合がございます。

号室	602号室		
間取り	1K	専有面積	20.47㎡
竣工	2006年2月	総戸数	36戸
構造	鉄筋コンクリート造 地上8階建		

現況	入居中	退去予定	12月22日
入居時期	1月下旬	内見予定	12月23日 より開始

建物管理	会社名	株式会社レーベンコミュニティ	
	連絡先	03-6880-1980	
	駐輪場	あきあり	無料(シール貼付必要)
	バイク置場	あきあり	3000円/月(定価2000×積600) 4000円/月(定価2300×積800)
駐車場	あきなし	20000円/月	

契約条件	普通賃貸借契約	期間	2年
更新料	新賃料1ヶ月分+更新時事務手数料10,000円(別途消費税)		
初期費用	①当社指定保証会社の利用が基本必須です。		
	【エポス】	家賃総額の40% 更新料:毎年10,000円(15万円未満) ※連帯保証人ありの場合 契約時:30%に減額 ●学生割引● 契約時:15,000円 更新料:毎年10,000円 ※審査時に有効期限内の学生証を提示で割引対象	
	エポス審査否決の場合は、全保連にて審査		
	【全保連】	家賃総額の50% 更新料:毎年10,000円	
	②鍵交換費用	25,000円(別途消費税)	
	③安心入居サポート加入料	15,000円(別途消費税)	
	④契約書類作成料	10,000円(別途消費税)	
	⑤家財保険料	19,000円(2年間)※エポス利用の場合は後日請求	
	⑥消毒代	10,000円(別途消費税)	
	⑦仲介手数料	1ヶ月(別途消費税)	
⑧当月の日割り家賃			
⑨翌月家賃(⑧15日以降に賃貸の場合)			

退去時	退去時クリーニング費用45,000円(別途消費税)※解約時清算借主様の瑕疵による汚れ・キズ等は別途ご負担いただきます※室内禁煙(相談)
保証会社を利用しない場合	※下記が必須条件となります。ご確認ください。(大手法人を除く) ・保証人様(三親等以内で働かれている方)1名 ・敷金1ヶ月プラス(法人契約の場合も) ・契約者様・保証人様の収入証明が審査時必要となります。



みずべや
水商売のお部屋

TEL 03-6279-2032
LINE ID 62792032
新宿区西新宿7-12-3小島ビル3F



みずべや
歌舞伎のお部屋

TEL 03-6205-5732
LINE ID 62792032
新宿区歌舞伎町1-8-3 良川ビル2F(あずま通り)



貸マンション

糀谷駅

AXAS南蒲田AsylCourt (アクサス南蒲田アジールコート) (アクサスミナミカマタアジールコート) 412

間取り
1K

専有面積
25.80㎡

築年月
2014年11月



チェックポイント！

駐輪場有,主要採光面:東向き,ベツ相談,二人入居可,高齢者相談,2面採光,外観タイル張り,分譲タイプ,角部屋,1T重説対応物件,B・T別,シャワー,浴室乾燥機,トイレ,温水洗浄便座,洗面台,シャワー付洗面化粧台,洗面所独立,ガスコンロ付,2口コンロ,システムキッチン,収納スペース,全居室収納,クローゼット,シューズボックス,室内洗濯機置場,洗濯機置場,給湯,都市ガス,フローリング,全居室フローリング,冷房,暖房,エアコン,全居室エアコン,C/S,B/S端子,インターネット対応,ダブルロックドア,オートロック,モニタ付オートロック,モニタ付インターホン,ディンプルキー,バルコニー,エレベーター,宅配BOX



物件種目	貸マンション
最寄駅	糀谷
間取タイプ	1K
賃貸条件	賃料 89,000円 礼金1ヶ月 敷金1ヶ月 保証金なし

物件所在地	東京都大田区南蒲田2丁目21番9号		
交通	京急空港線 糀谷 徒歩8分		
建物	建物名	AXAS南蒲田AsylCourt (アクサス南蒲田アジールコート) (アクサスミナミカマタアジールコート) 412	
	構造・規模	RC 5階建/4階部分	
	使用部分積	25.80㎡	
	間取内訳	洋室8.9/K1.5	
築年月	2014年11月	契約期間	2年
管理費等	8,000円/月 共益費なし 雑費なし		
駐車場	空無		
現況	居住中	入居日	2020年1月中旬予定
設備	B・T別,シャワー-浴室乾燥機,トイレ,温水洗浄便座,洗面台,シャワー付洗面化粧台,洗面所独立,ガスコンロ付,2口コンロ,システムキッチン,収納スペース,全居室収納,クローゼット,シューズボックス,室内洗濯機置場,洗濯機置場,給湯,都市ガス,フローリング,全居室フローリング,冷房,暖房...		
保険等	要 2年18,000円		
備考	諸条件に関しては、お問い合わせください。TVモニター付きオートロック!2口ガスシステムキッチン!浴室乾燥機!独立洗面台!エアコン!文書事務手数料(税別):5,000円 鍵交換費用(税別):20,000円 振替事務手数料(税別):300円/月 更新料:新賃料1ヶ月 クレジット決済:初期費用可 利用駅1:京急本線 京急蒲田 徒歩12分 利用駅2:東急池上線 蒲田 徒歩19分		

この図面は物件情報の一部を抜粋して掲載しております。(現況優先)
付帯条件や別途料金等が発生する場合がありますのでご確認ください。

at home

infosheet 物件番号 10631629044

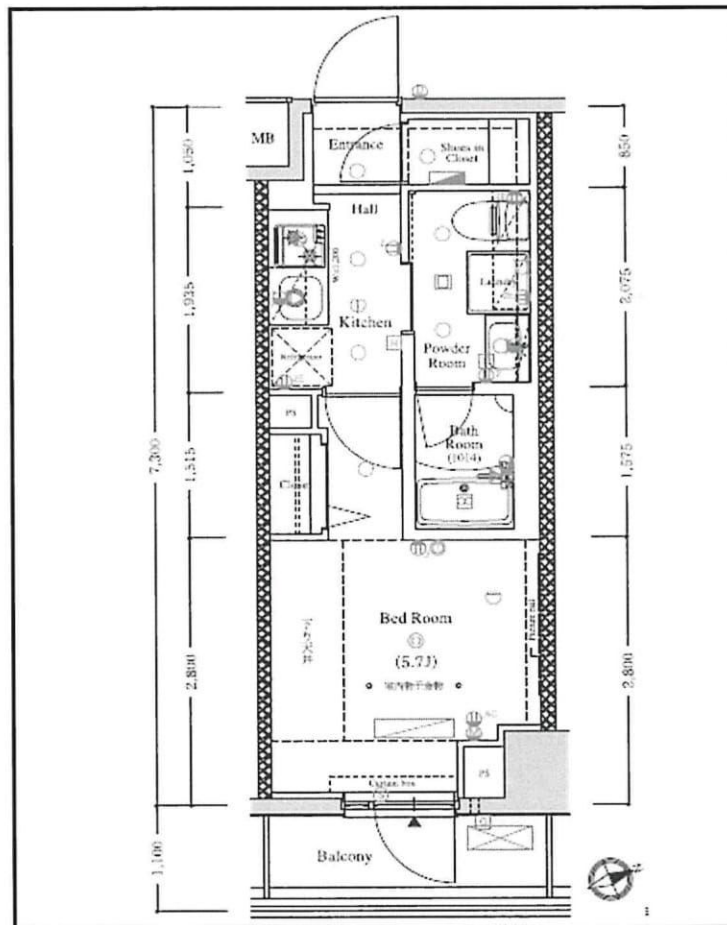


TEL 03-6279-2032
LINE ID 62792032
新宿区西新宿7-12-3小島ビル3F



TEL 03-6205-5732
LINE ID 62792032
新宿区歌舞伎町1-8-3 良川ビル2F(あずま通り)

☆新築☆ AXASレジデンス目黒東



◆当社指定の保証会社と保証委託契約を締結して頂きます。
総賃料の半月分を借主様にご負担いただきます。

※ 図面と現況が異なる場合は現況優先と致します。「広告掲載可」

種別	分譲賃貸マンション	
◇ 募集条件 ◇		
209号室	1/25退去予定	105,500円
管理費	8,000円	
敷金：0ヶ月	礼金：0ヶ月	

所在地	東京都品川区東五反田5-2-4		
交通	浅草線<五反田>駅8分+山手線池上線<五反田>駅9分 山手線目黒線南北線三田線<目黒>駅10分		
構造	RC造、地上15階建て		
専有面積	20.80㎡	間取	1K
竣工	2019年5月完成	洋室	5.7帖

◇ 設備・仕様 ◇			
☆ TVモニター付オートロック	☆ 洗面化粧台	☆ 宅配BOX (24時間対応)	☆ 浴室乾燥機
☆ バス/トイレ独立 (ウォシュレット)	☆ Wi-Fi対応 (月額無料)	☆ システムキッチン (2口ガスコンロ)	☆ BS/CS対応 (別途契約)

◇ その他契約条件 ◇			
☆ 契約期間：2年契約 (更新可)	☆ 解約予告：2ヶ月前	☆ 事務管理手数料：11,000円	☆ 更新料：新賃料1ヶ月分
☆ 火災保険料 (2年分)：15,000円	☆ 更新時事務手数料：0.5ヶ月分	☆ 鍵交換費用：22,000円	☆ ハット飼育可 (管理規約厳守)
☆ 1年未満解約：賃料1ヶ月分「違約金」	☆ 小動物飼育使用料：賃料1ヶ月分 (償却)	☆ 退去時：ルームクリーニング代+原状回復費用=借主様負担あり	



みずべや
水商売のお部屋

TEL 03-6279-2032
LINE ID 62792032
新宿区西新宿7-12-3小島ビル3F



みずべや
歌舞伎のお部屋

TEL 03-6205-5732
LINE ID 62792032
新宿区歌舞伎町1-8-3良川ビル2F (あずま通り)

