

貸マンション

浮間舟渡駅

ライジングプレイス板橋(ライジングプレイスイタバシ)

間取り
1K

専有面積
20.16㎡

築年月
2009年02月



チェックポイント!

主要採光面：東向き,ペット相談,二人入居可,2面採光,デザイナーズ,外観タイル張り,B・T別,シャワー,浴室乾燥機,トイレ,ガスコンロ付,2口コンロ,システムキッチン,シューズボックス,室内洗濯機置場,給湯,都市ガス,フローリング,エアコン,C S,B S端子,モニタ付オートロック,モニタ付インターホン,エレベーター,宅配BOX



物件種目	貸マンション
最寄駅	浮間舟渡
間取タイプ	1K
賃貸条件	賃料 70,000円
	礼金なし 敷金なし 保証金なし

物件所在地	東京都板橋区坂下3丁目		
交通	J R 埼京線 浮間舟渡 徒歩9分		
建物	建物名	ライジングプレイス板橋(ライジングプレイスイタバシ)	
	構造・規模	R C 5階建/5階部分	
	使用部分積	20.16㎡	
	間取内訳		
築年月	2009年02月	契約期間	2年
管理費等	なし 共益費 15,000円/月 雑費なし		
駐車場			
現況	居住中	入居日	2020年3月25日
設備	B・T別,シャワー,浴室乾燥機,トイレ,ガスコンロ付,2口コンロ,システムキッチン,シューズボックス,室内洗濯機置場,給湯,都市ガス,フローリング,エアコン,C S,B S端子,モニタ付オートロック,モニタ付インターホン,エレベーター,宅配BOX		
保険等	要 2年23,000円		
備考	■入居中サポート21450円 ■抗菌代16500円 ■事務手数料11000円 ■保証会社必須~50% ■火災保険23000円 更新料:新賃料1.5ヶ月 賃貸保証:加入要 総賃料の~50% 利用駅1:都営三田線 蓮根 徒歩10分 利用駅2:都営三田線 志村三丁目 徒歩19分		

この図面は物件情報の一部を抜粋して掲載しております。(現況優先)
付帯条件や別途料金等が発生する場合がありますのでご確認ください。

at home

infosheet 物件番号 10947160046



TEL 03-6279-2032
LINE ID 62792032
新宿区西新宿7-12-3小島ビル3F



TEL 03-6205-5732
LINE ID 62792032
新宿区歌舞伎町1-8-3 良川ビル2F(あずま通り)

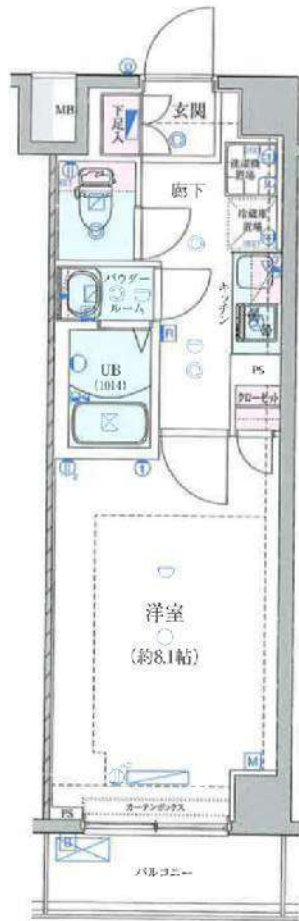




ジェノヴィア練馬高野台スカイラン



502号室
賃料 71,000円
管理費 15,000円



- ☆所在地：東京都練馬区南田中2-10-10
- ☆構造：鉄筋コンクリート造地上6階建
- ☆築年：平成31年2月
- ☆礼金：0ヵ月
- ☆敷金：0ヵ月
- ☆交通：西武池袋線「練馬高野台」駅徒歩10分
西武新宿線「井荻」駅徒歩15分
- ☆入居可能日：2020年2月上旬予定
- ☆備考：指定火災保険加入 (20,000円) 2年
- ☆保証会社必須：日本賃貸住宅保証機構 (初回保証料50%)
- ☆入居条件：二人入居不可
- ☆ペット飼育：不可
- ☆備考：※駐輪場の利用の場合は建物管理会社に確認
お願い致します。

**B type
1K**

Room Number
102,111,202,211,220
302,311,320,402,411
419,502,517,602,613

専有面積/
25.70㎡
(約7.77坪)

バルコニー面積/
3.19㎡(約0.96坪)

EQUIPMENT

KITCHEN
片手鍋を収納した
キッチン

BATHROOM
バスルーム

TOILET
洗面、
トイレ、
洗濯

POWDER ROOM
長手化粧台

- ※初回契約期間内解約については解約違約金がかかります。
- ※契約手数料 10,000円 (別途消費税)
- ※鍵交換代 35,000円 (別途消費税)
- ※室内抗菌 12,000円 (別途消費税)
- ※24時間サポート15,000円 (別途消費税) /2年
- ※口座振替手数料 300円(別途消費税)
- ※短期解約違約金有
- ※更新料 新賃料1.5ヵ月
- ※建物管理会社：株式会社グッドコム
0800-919-9156
- ※インターネット：株式会社ファイバークエスト



※図面と異なる場合は現況を優先致します。

みずべや
水商売のお部屋

TEL 03-6279-2032
LINE ID 62792032
新宿区西新宿7-12-3小島ビル3F

みずべや
歌舞伎のお部屋

TEL 03-6205-5732
LINE ID 62792032
新宿区歌舞伎町1-8-3 良川ビル2F(あずま通り)

プレール・ドゥーク練馬中村橋

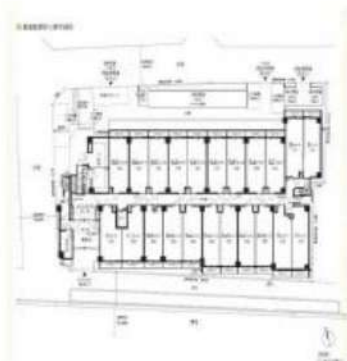
住み替え応援システムRe・Room
家賃でポイントがたまる！
住み替えで使ってお得！

安心管理システム24時間管理
学生・女性にオススメ

洋室約8.6帖 練馬駅も徒歩圏内

保証会社学生プランあり(詳細お問い合わせください)

ペット相談可(小型犬または猫1匹、敷金1ヶ月追加)



※図面と現況が異なる場合には現況を優先とします。

ACCESS

西武池袋線 中村橋駅 徒歩8分

都営大江戸線 練馬 徒歩15分
西武池袋線 練馬 徒歩13分

120号室

賃料 73,000円
管理費 8,000円

敷金 0.5ヶ月 礼金 1ヶ月

OUTLINE

間取り	1K	タイプ		専有面積	25.74㎡
入居日	2020年02月下旬		内見	不可 2/18以降	
「木下の賃貸」友の会費		1600	円(別途税)/月額		

所在地	東京都練馬区向山2-6-10				
構造	RC造	規模	6階建1階		
竣工日	2017年02月	総戸数	127戸		
駐車場施設	無	空き	無		
駐輪場施設	有	空き	要確認		
駐車場敷金	なし	駐車場賃料	0 円/月額		
ペット飼育	相談	ペット飼育の場合の敷金	敷金1.5ヶ月追加		
方位	北	ガス	株CDエナジーダイレクト推奨		
開発者	株式会社キノシタコミュニティ		電気	株CDエナジーダイレクト推奨	

LEASE CONDITION

契約期間	2年	更新料	新賃料	1	ヶ月
解約予告	1ヶ月前に文書で当社宛に通知				
鍵交換費	25,000	円(別途税)	消毒代	15,000円	(別途税)

EQUIPMENT

オートロック	○	洗濯機置場	○	バルコニー	○
エレベーター	○	浴室乾燥機	○	CATV	○
TVモニター付きインターフォン	○	洗浄機能付暖房便座	○	BSアンテナ	○
宅配ボックス	○	追い焚き	○	CSアンテナ	○
ガスコンロ	○	居室床材フローリング	○	カーシェアリング	○
IHクッキングヒーター	○	エアコン	○		
独立洗面台	○	浄化槽	○		

備考
※保証会社利用必須です。木下グループ(保証人有プラン・不要プラン)をご利用の場合、初回委託料(保証人有の場合・総家賃の50%)(保証人不要の場合・総家賃の100%)と月額500円(別途税)の利用手数料、また2年毎に20,000円の継続保証委託料が必要です。
※CATV、BS・CS110°、インターネット、カーシェアリング等には別途契約、費用がかかります。
※退去時に最低限必要な金額はルームクリーニング代33,000円(別途税)～(お部屋の広さにより異なります)、エアコン洗浄代8,000円(別途税)～です。
※BBM-NET完備。月額基本使用料は無料ですが、オプションサービスには別途費用がかかります。
※消費税等の税率が変動した場合は、それに応じて消費税等相当額も変動致します。
※入居者補償制度あり(借家人賠償特約付き火災保険の保険料相当額として月額940円をご負担いただきます)※契約時消毒代として15,000円(別途税)を頂いております。



TEL 03-6279-2032
LINE ID 62792032
新宿区西新宿7-12-3小島ビル3F



TEL 03-6205-5732
LINE ID 62792032
新宿区歌舞伎町1-8-3 良川ビル2F(あずま通り)

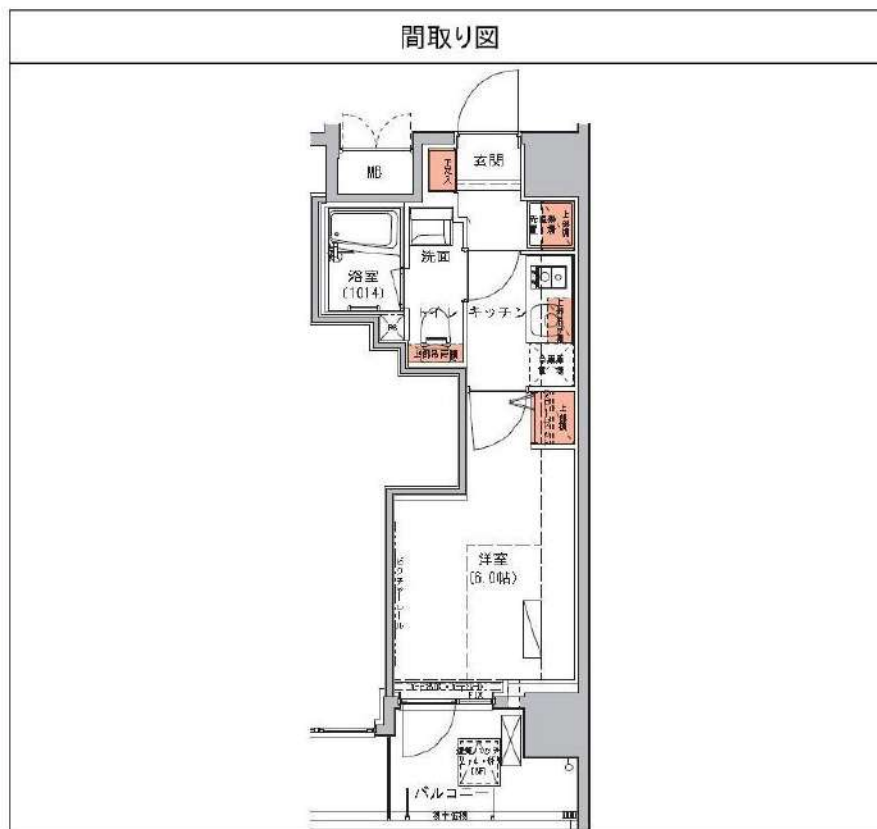


ハーモニーレジデンス池袋#002 601

間取り	賃料	管理費等
1K	75,000円	20,000円

ペット可 高級分譲賃貸マンション

ペット可 高級分譲賃貸マンション



敷金/保証金	0円	礼金/権利金	75,000円
敷引/償却金	0円	更新料	1.5ヶ月 (新賃料)
その他費用			
物件種別	マンション		
物件所在地	東京都豊島区池袋本町1丁目38-10		
交通	東武東上線 北池袋駅 徒歩1分 埼京線 板橋駅 徒歩9分 山手線 池袋駅 徒歩18分		
間取り詳細			
構造	鉄筋コンクリート 6階 / 9階建		
面積	21.39㎡	向き	南
築年月	2014年9月	契約期間	普通借家契約 2年
駐車場		入居時期	2020年3月23日
設備	BS, CS, 高速ネット対応, 光ファイバー, TVインターホン, エアコン, システムキッチン, ガスコンロ, ガスコンロ設置済, 2口コンロ, ガスキッチン, ガス給湯, フローリング, 室内洗濯機置場, クローゼット, シューズボックス, 押入, バス・トイレ別, 浴室乾燥, ユニットバス, バス有, トイレ有, シャワー, モニタ付オートロック, デザイナーズ, 外壁タイル張り, エレベーター, 宅配BOX		
入居諸条件	ペット可, 事務所不可, 二人入居可		
損害保険	要 22,000円 (2年)		
保証会社	必須 保証会社必須30000円～		
備考	■入居中サポート21450円 ■抗菌代16500円 ■事務手数料11000円 ■鍵交代代 ■保証会社必須30000円～ ■火災保険22000円 ■短期解約違約金有 ■AZP80000円(★0) ■ペット(+敷1・償)		

※図面と異なる場合は現況を優先となります。

物件番号: 1030601



みずべや
水商売のお部屋

TEL 03-6279-2032
LINE ID 62792032
新宿区西新宿7-12-3小島ビル3F



みずべや
歌舞伎のお部屋

TEL 03-6205-5732
LINE ID 62792032
新宿区歌舞伎町1-8-3 良川ビル2F(あずま通り)



メインステージ中村橋

号室	賃料		
401	76,000円		

☆ウォシュレット・TVモニターホン☆

☆防犯カメラ・オートロック☆

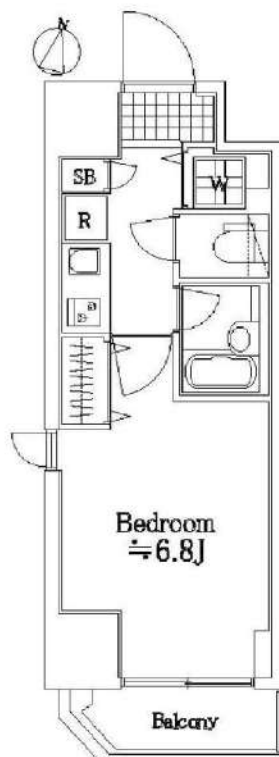


★学生応援キャンペーン実施中★
学生様のお申込み限定で3月1日賃貸が可能です！！

★無料安心入居サポート付物件★
弊社では夜間緊急センターと提携し24時間365日の
快適賃貸ライフをサポートします。

■保証会社必須物件■
全保連利用の場合：初回保証料【賃料+管理費】の50%
G T N利用の場合：初回保証料【賃料+管理費】の75%
※学生特典：学生の方は初回保証料無料（適用条件有）

●契約時必要書類
【契約者】住民票・顔写真付身分証・保険証
【連帯保証人】印鑑証明書・顔写真付身分証・保険証



図面が現状と異なる場合は現状優先とします。
※更新料：新賃料の1.5ヶ月分

管理費	6,000円		
敷金	1ヶ月	礼金	1ヶ月
所在地	東京都練馬区 中村北2丁目18-9		
交通	西武池袋線 中村橋 徒歩4分 西武豊島線 豊島園 徒歩13分 都営大江戸線 豊島園 徒歩13分		
構造	鉄筋コンクリート(RC造) 11階建		
専有面積	22.08㎡	開口部方位	南東
総戸数	77戸	間取り	1K
施工	2006/03	契約期間	2年
入居日	1月下旬		
設備等	都市ガス、公共下水、オートロック、 宅配BOX、TVドアホン、防犯カメラ、 光ファイバー、BSアンテナ、CSアンテナ、 CATV、温水洗浄便座、浴室乾燥機、 B・T別、洗濯機置き場室内、ガスコンロ、 コンロ2口、フローリング、エレベーター、 バルコニー、エアコン、角部屋、 2階以上の物件、外国人相談、2面採光		
備考	賃料引落手数料(月額)¥200(税抜) 鍵交換料¥20,000(税抜) 保険料 ¥15,000 駐 車 場:有 駐 輪 場:有 バ ン 物 置 場:有 マンションタイプ光ファイバー対応 入居可能日は、変更となる場合がございます。		



みずべや
水商売のお部屋

TEL 03-6279-2032
LINE ID 62792032
新宿区西新宿7-12-3小島ビル3F



みずべや
歌舞伎のお部屋

TEL 03-6205-5732
LINE ID 62792032
新宿区歌舞伎町1-8-3 良川ビル2F(あずま通り)



築浅高級デザイナーズ
賃貸マンション

CREVISTA
練馬桜台Ⅱ



限定1部屋！！

西武池袋線 「桜台」駅徒歩8分 都営大江戸線 「練馬」駅徒歩12分
都営大江戸線 「新江古田」駅徒歩12分 西武池袋線・有馬線・有馬町線 「練馬」駅徒歩12分

IoTでワンランク上の安全で快適な都市生活をサポート。

INTERNET OF THINGS
HOME CONTROLLER SYSTEM

複数デバイスを同一アプリから全て操作

わかりやすい操作画面
部屋のデバイスがアプリで操作。
直感的なデザインが部屋の機器を操作する楽しみをつくれます。



※スマートホーム設備
機器の故障不具合時は
借主様負担

名称	クレヴィスタ練馬桜台Ⅱ			号室	104	賃料	¥77,000	タイプ	B2/25.96㎡	空予定	3/4
所在	練馬区豊玉北3-17-15										
構造等	R C造6階建	築年月	2019年7月								
賃貸条件	[共益費]月15,000円		[敷金・礼金]なし								
[鍵交換代]22,000円 [保険料]18,000円 [契約時清掃費]55,000円 [書類作成代]11,000円 [契約期間]2年更新可 [更新料]1ヶ月分 [保証会社]加入必須、賃料共益費の30-100% (ルームバンク/エホス)											
設備	モニター付オートロックシステム、メールbox、宅配box 24時間ゴミ捨て可、システムキッチン、洗面化粧台、エアコン、 温水洗浄トイレ、E V、浴室換気乾燥機、BS・CS110°アンテナ有 増圧直結給水方式、自動火災報知機、給湯器、防犯カメラ バイク置場/1台5,000円(大型1万円)(要確認) 駐車場/22,000円+敷1(要確認) ネット代無料					☆大手法人=敷金2礼金2 ☆外国籍社会人=敷金+1 外国籍留学生=敷金+1礼金+1 ☆ペット不可 ☆2人入居敷金+1					



101はピアノ/教室の為、朝から夕方迄ピアノ等の楽器の音が聞こえる可能性があります。



B1
TYPE

25.96㎡



みずべや
水商売のお部屋

TEL 03-6279-2032
LINE ID 62792032
新宿区西新宿7-12-3小島ビル3F

みずべや
歌舞伎のお部屋

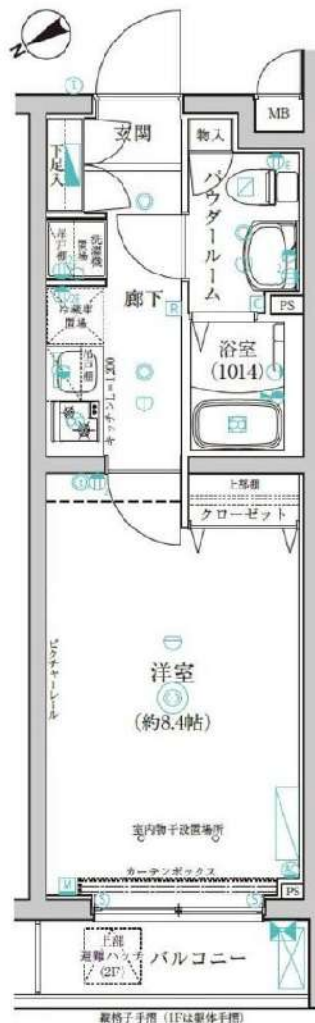
TEL 03-6205-5732
LINE ID 62792032
新宿区歌舞伎町1-8-3 良川ビル2F(あずま通り)



GROWS 練馬高野台

号室	賃料	管理費	敷金	礼金	保証金
205	77,500円	10,000円	0ヶ月	0ヶ月	1ヶ月
交通	■西武池袋線 「練馬高野台」駅 徒歩 10 分 [練馬高野台駅より] 「池袋」駅へ直通16分 「有楽町」駅へ直通37分 「新宿」駅へ21分 (池袋駅より)JR湘南新宿ライン利用				

築浅物件☆敷金・礼金ゼロ!



所在地	〒177-0033 東京都練馬区高野台2-24-26				
構造	鉄筋コンクリート造 地上5階建				
築年月	2018年9月	契約形態	普通契約2年(更新可)		
専有面積	25.96㎡	間取り	1K(洋室約8.4帖)		
火災保険料	20,000円	事務手数料	10,000円(税別)		
24時間緊急対応料	15,000円(税別)	更新料	新賃料1ヶ月分 契約2年間		
保証会社(必須)	初回保証料: 賃料+管理費の50% 月額保証料: 総賃料の1% 引落手数料: 500円(税別) 更新料なし				
専有部分	エアコン 室内洗濯機置場 クローゼット フローリング システムキッチン(2口) TVモニター付インターホン 浴室換気乾燥暖房機 温水洗浄機能付便座 独立洗面化粧台 リバーシブルディンブルキー ピクチャーレール 下足入インターネット(使用料別途)				
共有部分	東京ガス 東京電力 エレベーター 防犯カメラ 巡回管理 宅配ボックス メールボックス 敷地内ゴミ置場 J.COM BSCS110° アンテナ設置 オートロックシステム 内廊下設計 駐車場・バイク置場・駐輪場置場※空き要確認				
内見時期	1月10日	入居時期	1月下旬予定		
その他	・ペット飼育の場合、敷金1ヶ月分増/退去時償却 ・短期違約金あり ・その他保証会社利用相談可能 更新日: 2020年1月6日				
必要書類	中込時	身分証明書 ※審査経過で追加書類あり			
	契約時	住民票(3ヶ月以内) 認印(シャチハタ不可)			



ペット飼育相談可能!
 (但し、敷金1ヶ月分追加・退去時償却)



図面・写真と現状が異なる場合は現状優先と致します。

みずいべや 水商売のお部屋
 TEL 03-6279-2032
 LINE ID 62792032
 新宿区西新宿7-12-3小島ビル3F

みずいべや 歌舞伎のお部屋
 TEL 03-6205-5732
 LINE ID 62792032
 新宿区歌舞伎町1-8-3 良川ビル2F(あずま通り)

XEBECときわ台

号室	賃料
204	82,000円

スーパー、薬局も近くにあります！
浴室テレビ付！



図面が現状と異なる場合は現状優先とします。
※更新料：新賃料の1.5ヶ月分

管理費	10,000円		
敷金	0ヶ月	礼金	1ヶ月
所在地	東京都板橋区 南常盤台1丁目30-21		
交通	東武東上線 ときわ台 徒歩1分		
構造	鉄筋コンクリート(RC造) 10階建		
専有面積	27.09㎡	開口部方位	南東
総戸数	96戸	間取り	1K
施工	2015/09	契約期間	2年
駐車場	駐輪場空有無料		
入居日	2月下旬 02/09退去		
設備等	都市ガス、公共下水、オートロック、TVドアホン、宅配BOX、B・T別、浴室乾燥機、洗濯機置き場室内、2階以上の物件、ペット相談、2人入居可、ガスコンロ、システムキッチン、コンロ2口、フローリング、バルコニー、エレベーター、CATV、CSアンテナ、BSアンテナ、エアコン、外国人相談、地デジ対応、角部屋、独立洗面台、防犯カメラ、温水洗浄便座、学生相談、ルームシェア相談、高齢者相談、ネット無料、光ファイバー		
備考	ペット飼育可(敷金1カ月追加) 24時間緊急サポートサービス(月額): 1,000円(税無) 事務手数料: 5,000円(税抜) 除菌消臭サービス: 12,000円(税抜) クリーニング費用(退去時支払い): 40,000円(税抜) 鍵交換料: 30,000円(税抜) 保険料: 18,000円(税無) 2年 解約予告: 1ヶ月前		

【必要書類】

●個人

申込時：身分証明証(裏・表)

契約時：住民票

●法人

申込時：身分証明証(入居者、裏・表)

※敷金1ヶ月

お申込の際にご相談ください。

※審査時に別途書類をご提出頂く場合がございます。

保証会社必須

エボス(初回:総賃料の50% 月々:総賃料の1%)

その他保証会社用意有り(その他保証会社利用時:敷金1ヶ月)



みずべや
水商売のお部屋

TEL 03-6279-2032
LINE ID 62792032
新宿区西新宿7-12-3小島ビル3F



みずべや
歌舞伎のお部屋

TEL 03-6205-5732
LINE ID 62792032
新宿区歌舞伎町1-8-3良川ビル2F(あずま通り)



貸マンション

護国寺駅

スカイコート護国寺(スカイコートゴコクジ)

間取り
1K

専有面積
20.82㎡

築年月
2010年01月



定期借家

チェックポイント！

主要採光面：南向き,最上階,B・T別,シャワー,浴室乾燥機,トイレ,温水洗浄便座,洗面台,シャワー付洗面化粧台,収納スペース,全居室収納,クローゼット,シューズボックス,ベッド,冷蔵庫,照明器具,家具付き,家電付,室内洗濯機置場,洗濯機置場,給湯,フローリング,全居室フローリング,冷房,暖房,エアコン,全居室エアコン,オートロック,モニタ付オートロック,モニタ付インターホン,バルコニー,エレベーター,宅配BOX

物件種目	貸マンション
最寄駅	護国寺
間取タイプ	1K
賃貸条件	賃料 89,000円 礼金1ヶ月 敷金なし 保証金なし

物件所在地	東京都豊島区雑司が谷1丁目		
交通	東京メトロ有楽町線 護国寺 徒歩5分		
建物	建物名	スカイコート護国寺(スカイコートゴコクジ)	
	構造・規模	RC 8階建/8階部分	
	使用部分積	20.82㎡	
	間取内訳		
築年月	2010年01月	契約期間	2年
管理費等	10,500円/月 共益費なし 雑費なし		
駐車場			
現況		入居日	相談
設備	B・T別,シャワー浴室乾燥機,トイレ,温水洗浄便座,洗面台,シャワー付洗面化粧台,収納スペース,全居室収納,クローゼット,シューズボックス,ベッド,冷蔵庫,照明器具,家具付き,家電付,室内洗濯機置場,洗濯機置場,給湯,フローリング,全居室フローリング,冷房,暖房,エアコン,全居室エア...		
保険等	要 2年20,000円		
備考	家具家電付き(撤去相談可・撤去代有) インターネットWi-Fi 利用料7G無料1年未満解約の場合は賃料1ヶ月の短期違約金有り 鍵交換代:5,000円 事務手数料:10,000円 クリーンコート代:30,000円 更新料:新賃料1ヶ月 賃貸保証:加入要 初回保証料総賃料の100%:以降1年毎更新料1万円 利用駅1:東京メトロ副都心線 雑司が谷 徒歩12分 利用駅2:都電荒川線 都電雑司が谷 徒歩12分		

この図面は物件情報の一部を抜粋して掲載しております。(現況優先)
付帯条件や別途料金等が発生する場合がありますのでご確認ください。

at home

infosheet 物件番号 10007718047


新宿本店
みずべや
 水商売のお部屋
TEL 03-6279-2032
LINE ID 62792032
 新宿区西新宿7-12-3小島ビル3F


歌舞伎町
みずべや
 歌舞伎のお部屋
TEL 03-6205-5732
LINE ID 62792032
 新宿区歌舞伎町1-8-3 良川ビル2F(あずま通り)

貸マンション

千川駅

FORTIS 309

間取り
1K

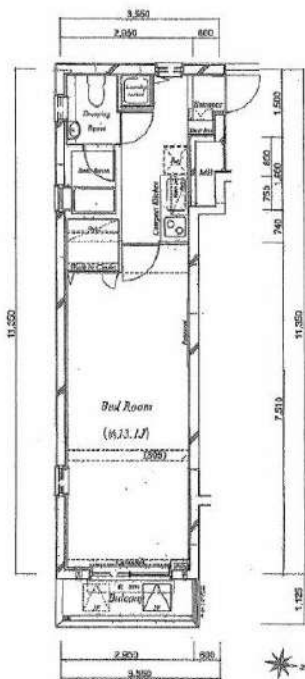
専有面積
34.89㎡

築年月
2003年03月



チェックポイント！

主要採光面：東向き、保証人不要、二人入居可、高齢者相談、外観タイル張り、常時ゴミ出し可能、分譲タイプ、角部屋、24時間換気システム、B・T別、シャワー、浴室乾燥機、トイレ、温水洗浄便座、洗面所、洗面台、洗面所独立、ガスコンロ可、2口コンロ、システムキッチン、収納スペース、シューズボックス、室内洗濯機置場、洗濯機置場、都市ガス、フローリング、冷房、エアコン、CS、BS端子、CATV、オートロック、バルコニー、エレベーター、宅配BOX



物件種目	貸マンション
最寄駅	千川
間取タイプ	1K
賃貸条件	賃料 98,000円 礼金1ヶ月 敷金1ヶ月 保証金なし

物件所在地	東京都豊島区千川2丁目30-11		
交通	東京メトロ有楽町線 千川 徒歩6分		
建物	建物名	FORTIS 309	
	構造・規模	RC 5階建/3階部分	
	使用部分積	34.89㎡	
	間取内訳	洋13.1	
築年月	2003年03月	契約期間	2年
管理費等	12,000円/月 共益費なし 雑費なし		
駐車場			
現況	空家	入居日	即時
設備	B・T別、シャワー、浴室乾燥機、トイレ、温水洗浄便座、洗面所、洗面台、洗面所独立、ガスコンロ可、2口コンロ、システムキッチン、収納スペース、シューズボックス、室内洗濯機置場、洗濯機置場、都市ガス、フローリング、冷房、エアコン、CS、BS端子、CATV、オートロック、バルコニー、エレベーター...		
保険等	要 2年20,000円		
備考	ダニやカビの発生しづらい、フローリング物件です。SYLAプレミアムクラブ：1,000円/月 更新料：新賃料1ヶ月 賃貸保証：加入要 クレディセゾン 初回保証料：40%～年間更新料：1万円 鍵交換代等：有 25,000円～ 利用駅1：東京メトロ有楽町線 要町 徒歩9分 利用駅2：東武東上線 大山 徒歩17分		

この図面は物件情報の一部を抜粋して掲載しております。（現況優先）
付帯条件や別途料金等が発生する場合がありますのでご確認ください。

at home

infosheet 物件番号 10226076043



水商売のお部屋

TEL 03-6279-2032
LINE ID 62792032
新宿区西新宿7-12-3小島ビル3F



歌舞伎のお部屋

TEL 03-6205-5732
LINE ID 62792032
新宿区歌舞伎町1-8-3 良川ビル2F(あずま通り)





エクスアム
EXAM
落合南長崎

「池袋」駅 > 5分 「新宿」駅 > 13分
主要ターミナル駅まで好アクセスのデザイナーズ賃貸！
近隣施設 「落合南長崎」駅直結 複合型ショッピングセンター「アイテラス」



1DK

オートロック、宅配ボックス
浴室乾燥機、独立洗面台 etc... 設備充実！

- 設備
- エアコン
 - システムキッチン
 - 独立洗面台
 - 24時間換気システム
 - 浴室乾燥機
 - 室内洗濯機置場
 - シャワートイレ
 - カラーTVモニター付
 - インターネット光対応
 - 宅配BOX
 - BS/CS
 - 敷地内ゴミ置場(24時間ゴミ出し可)
 - 屋根付き駐輪場(有料)
 - 屋根付きバイク置場(有料)
 - 屋根付き駐輪場(有料)

2月中旬可能予定

304 30.42㎡
103,000円

1/18 内見可能予定！
現地対応！



物件概要

東京都豊島区南長崎5-12-6 鉄筋コンクリート造 地上4階建 20戸 2018年2月竣工
入居中(1/18退去予定)

申込時必要書類

申込書(弊社指定)、保証会社の申込書、身分証明、収入証明等(法人契約可)
個人、保証会社利用の法人はインターネットからの申込となります。

契約条件

- 共益費: ¥7,000
- 敷金: 1ヶ月/礼金: 1ヶ月
- 更新料: 新賃料の1ヶ月相当額
- 契約期間: 2年
- 保険(2年): ¥18,000~
- 鍵設定料: ¥16,500(税込)
- 24時間サポート(2年): ¥16,500(税込)
- 家賃保証会社加入義務あり(ROOM iD指定)
- 初回保証料: 賃料(共益費込)の50%+月々保証料: 賃料(共益費込)の1%
- バイク置場: ¥5,500(税込)
- 駐輪場: ¥550(税込)
- 駐車場: ¥22,000(税込)

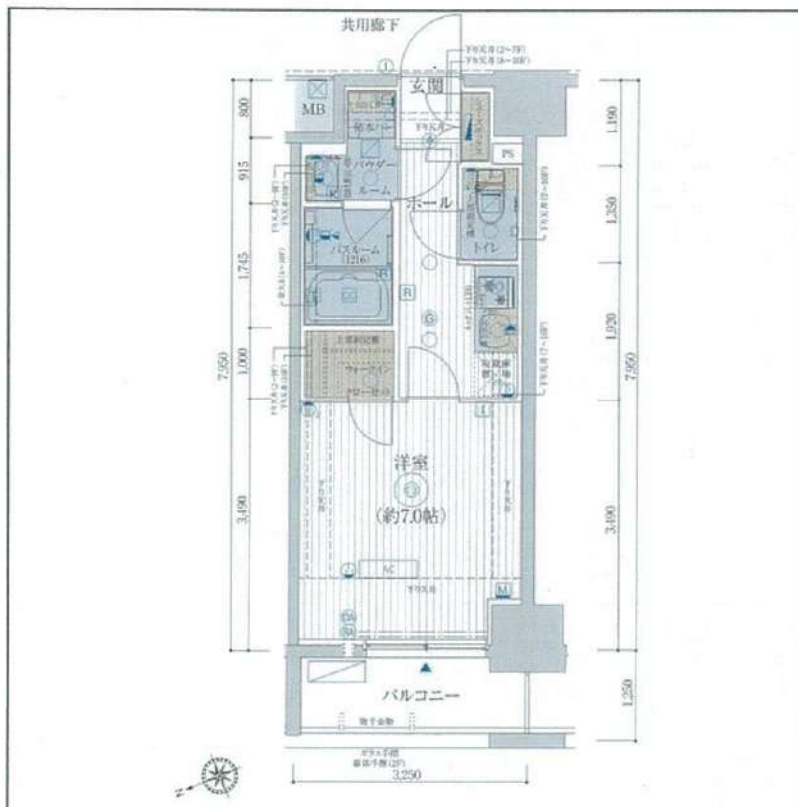
※携帯電話の受信状況は、実際にご使用される携帯電話で室内から通話確認をお願い致します。 ※インターネットは個人でのお申込みが必要です。 ※図面と現状が相違する場合は現状を優先します。

TEL 03-6279-2032 LINE ID 62792032 新宿区西新宿7-12-3小島ビル3F

TEL 03-6205-5732 LINE ID 62792032 新宿区歌舞伎町1-8-3 良川ビル2F(あずま通り)

物件種目	[住居用] マンション		
物件名	エステムプラザ池袋立教通り		
号室名	302 (3階部分)		
所在地	〒171-0021 東京都豊島区西池袋5丁目28-		
交通	山手線「池袋」徒歩10分 副都心線「池袋」徒歩10分 有楽町線「要町」徒歩4分		
建築構造	鉄筋コンクリート造 地上11階 総戸数55戸		
間取タイプ	1K		
専有面積	25.35㎡	開口部方位	西
築年	2019年05月		
現況/入居時期	空室 / 即入		
賃料	105,740 円		
共益費・管理費	12,260円		
敷金	1ヶ月		
礼金	1ヶ月		
保証金	なし	償却・敷引	なし
更新料	新賃料の1ヶ月		
契約期間	普通借家 2年間 再契約可能		
町内会費			
駐車場	なし		
備考			
民泊禁止 バルコニー面積：4.06㎡			
設備			
【位置】 角部屋 【キッチン】 給湯器 (都市ガス) ・システムキッチン 【水廻り】 風呂 (ユニットバス) ・トイレ (水洗) ・洗面台 (独立) ・浴室乾燥機・シャワートイレ・追い焚き・洗髪洗面化粧台・バス・トイレ別・洗濯機置場 (室内) 【冷暖房】 エアコン (冷暖房) 【収納】 シューズボックス 【放送・通信】 BS共聴アンテナ・CS共聴アンテナ・UHFアンテナ (地デジ用) ・インターネット設備・ネット使用料不要・高速ネット対応・Wi-Fi 【セキュリティ】 オートロック・宅配BOX・管理人 (巡回) ・防犯カメラ・インターホン (カメラ付き) 【その他】 専用ごみ置場・エレベーター (1基) ・自転車置場・電気・ガス (都市ガス) ・水道 (公営) ・排水 (公共下水) ・照明・網戸・デザイナーズ・24時間換気システム・分譲タイプ・フローリング			
条件			
【条件】 ペット相談 (小型犬のみ) ・事務所利用可能・2人入居可能・保証会社利用必須			

セミオートバス、浴室テレビ、マイクロバブル風呂付



※ この資料は物件の概略紹介資料になります。間取図面、設備、概要などが現況と異なる場合は現況優先となります。

特記事項：

内覧可能日：2020年1月18日～・webサービス広告掲載 [許可] ・チラシ、雑誌等掲載広告 [許可] ・法人契約可・保証会社：保証会社利用必須 オリコフォレントインシュア エステム保証：初回50%、月額1.5%アップ ルームバンク：初回50%、更新年1万円 オリコフォレント：初回50～100%、更新年1万円 エステム保証優先、次、ルームバンク、次、オリコフォレント・保険：保険要加入 【1】 火災保険 2年契約 17,000円 (コンビニ払い) ・ 【2】 初回保証料：60,940円 (非課税/契約時) (月額の50%) ・ 【3】 エステム安心クラブ (入会金)：5,500円 (税込/契約時) ・ 【4】 契約事務手数料：10,000円 (税込/契約時) ・ 【初期費用合計】：93,440円 (契約時) ・ エステム安心クラブ (月会費)：880円 (税込/月額) ・ その他の月額費用：(月額) 0円・月額保証料：1,828円 (非課税/月額) (月額の1.5%) ・ 室内クリーニング代：45,000円 (税抜/退去時) ・ 鍵交換代：30,000円 (税抜/退去時)

■ カギ所在：1月18日より内見可 (カギ取り：フィールドスタイル池袋店)

★★★

TEL 03-6279-2032
LINE ID 62792032
 水商売のお部屋
 新宿区西新宿7-12-3小島ビル3F

TEL 03-6205-5732
LINE ID 62792032
 歌舞伎のお部屋
 新宿区歌舞伎町1-8-3 良川ビル2F(あずま通り)



木下の賃貸

新築

◆新築アパート◆【1LDK】

★2020年1月10日～入居可能予定

アムール
KEN

住み替え応援システム

Re・Room

家賃でポイントがたまる！
住み替えて使ってお得！

安心管理システム

24時間管理

学生・女性にオススメ



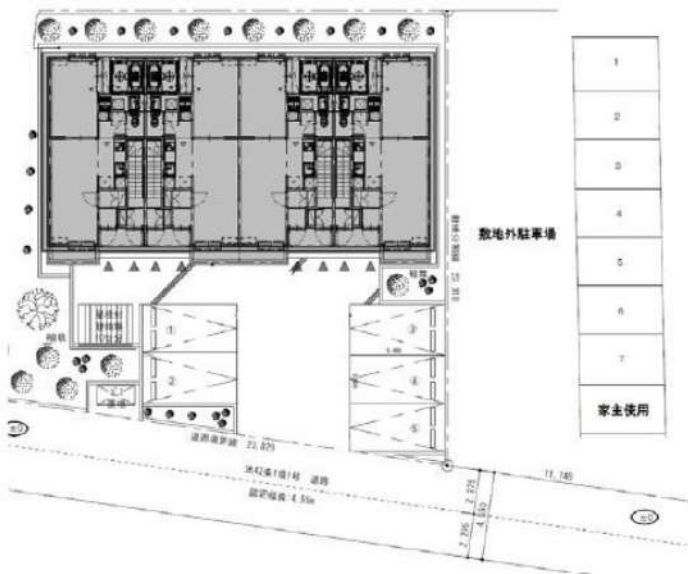
★★★ご案内可能★★★



インターネット(BBM-NET)月額基本使用料無料

敷金:1ヶ月 礼金:1ヶ月
管理費:3000円

201	202	203	204
111,000	111,000	111,000	111,000
101	102	103	104
107,000	107,000	107,000	107,000



ACCESS

西武池袋線 練馬高野台 徒歩約11分
西武新宿線 井荻 徒歩約20分

EQUIPMENT

- カラーモニター付インターホン
- ディンプルキー/2ロック
- 玄関収納 トールボックス
- 3口ガスコンロ(グリル付)
- 独立洗面化粧台
- 駐輪場あり
- ゴミ置場:敷地内設置
- 床材フローリング
- エアコン(2基)
- 浴室換気乾燥機
- 追い焚き機能付バス
- 駐車場有
- 敷地外駐車場あり
- 1階シャッター窓付

※有料放送等については別途契約及び諸費用がかかります。又、一部ご覧いただくことのないチャンネルがあります。

OUTLINE

所在地	東京都練馬区南田中5-10-5		
構造	木造	規模	地上2階
入居開始日	2020年1月10日予定	総戸数	8戸
自転車置場	有(無料)	空き	要確認
駐車場	有(敷地内5台 外7台)	空き	要確認
駐車場賃料	13,000円(税別)	駐車場敷金/礼金	1ヶ月/1ヶ月
バイク置場	なし	空き	-
ペット飼育	不可		

LEASE CONDITION

敷金	1ヶ月	礼金	1ヶ月
契約期間	2年間(更新可)	更新料	新賃料の1ヶ月分
解約予告	1ヶ月前に文書で当社宛に通知		
木下の賃貸	友の会費	月額2,100円(別途税)	
管理会社	株式会社木下の賃貸	消毒代	15,000円(別途税)

※保証会社利用必須です。キノシタ・マネージメント(保証人有プラン・不要プラン)をご利用の場合、初回委託料(保証人有の場合・総家賃の50%)(保証人不要の場合・総家賃の100%)と月額500円(別途税)の利用手数料、また2年毎に20,000円の継続保証委託料が必要です。※CATV、BS・CS110、インターネット、カーシェアリング等には別途契約、費用がかかります。※退去時に最低限必要な金額はルームクリーニング代33,000円(別途税)～(お部屋の広さにより異なります)、エアコン洗浄代8,000円(別途税)～です。※BBM-NET完備。月額基本使用料は無料ですが、オプションサービスには別途費用がかかります。※消費税等の税率が変動した場合は、それに応じて消費税等相当額も変動致します。※入居者補償制度あり(借家人賠償特約付き火災保険の保険料相当額として月額940円をご負担いただきます)※契約時消毒代として15,000円(別途税)を頂いております。

※図面と現況が異なる場合には、現況優先とします。
※専有面積は建築基準法に基づき、壁の中心線からの採寸で計算してありますので、登記簿上の内法寸法による面積とは異なります。



TEL 03-6279-2032
LINE ID 62792032
新宿区西新宿7-12-3小島ビル3F



TEL 03-6205-5732
LINE ID 62792032
新宿区歌舞伎町1-8-3 良川ビル2F(あずま通り)



RENECAT導入済物件消臭★抗菌効果が半永久持続 駅や生活利便施設に近い快適生活を実現できる好立地

Access

JR山手線
「池袋」 駅徒歩5分

JR山手線
「目白」 駅徒歩6分



- デザイナーズ賃貸マンション
- TVモニター付オートロックシステム
- 共用部防犯カメラ設置
- 24時間マンションセキュリティ
- ダブルロック&ディンプルキー
- 床フローリング仕様
- 洋室エアコン標準装備
- オリジナルシステムキッチン
- 2口IHコンロ
- バスルームとトイレを独立
- 自動お湯張り・追い炊き機能付バス
- 雨天・冬は必須!浴室換気乾燥暖房機
- 収納便利なクローゼット
- お洒落なダウンライト
- インターネット利用可(別途費用)
- BS・110°CS・CATV(別途費用)
- 駐輪場初回登録料3,300円/1台
- 駐車場月額33,000円(敷1ヶ月)空要
- 24時間受取可能宅配BOX
- 2人入居可能・外国籍入居可能



0206 号室 専有面積 38.23㎡

間取 1K

賃料 140,000 円/月

共益費 15,000 円/月

物件概要

所在地 / 東京都豊島区南池袋1丁目15-23
 構造・規模 / 鉄筋コンクリート造 11階建
 総戸数 / 69 戸
 築年月 / 2015年12月25日
 入居日 / 2020年02月29日

契約条件

保証金2ヶ月 (契約時償却)

C保証システム利用料: 家賃総額50%(最低金額5万円)税別
 保証金契約時償却(保証金プランで契約の場合)
 リテインシステム料: 11,000円 鍵交換代: 19,800円
 室内抗菌処理代: 16,500円 事務手数料: 16,500円
 鍵追加の場合: 22,000円/1本
 当社指定賃貸入居者総合保険加入の事(別途費用)
 ※賃料口座引落し(口座振替手数料: 月額550円)
 普通賃貸借2年契約
 SOHO可は101号室のみ
 ※バルコニーに物を置くことは禁止(洗濯物を含む)
 ※アクセントクロスの色は変更する場合がございます

リテインシステム

医療健康サービス 24

※図面と状況が異なる場合、状況優先とさせていただきます。



洗済された外観・共用部

1101・1102・1103号室モデルルーム
※実際の家具は付いていません。



新宿本店
みずべや
水商売のお部屋

TEL 03-6279-2032
LINE ID 62792032
新宿区西新宿7-12-3小島ビル3F



歌舞伎町
みずべや
歌舞伎のお部屋

TEL 03-6205-5732
LINE ID 62792032
新宿区歌舞伎町1-8-3 良川ビル2F(あずま通り)

