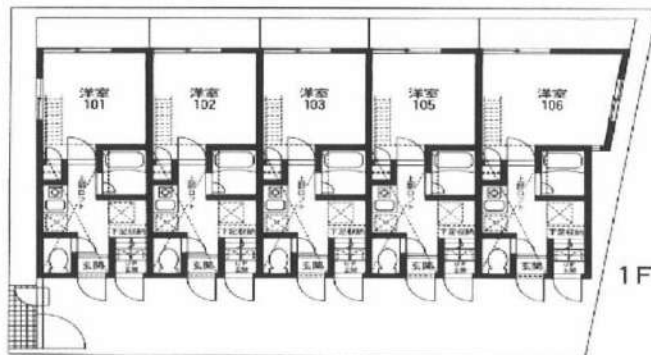
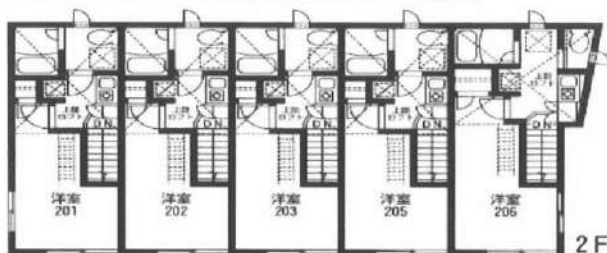


# 築浅！ロフト付き！限定フリーレント付き！

## 賃貸アパート 《ヴィラ新江古田》

- ☆バス・トイレ別
- ☆ロフト付/4.5帖
- ☆室内洗濯機置場
- ☆オートロック
- ☆宅配BOX
- ☆浴室乾燥機
- ☆ウォシュレット



※図面と現況が異なる場合は現況を優先とします。

レンタル家具5点セット  
月々2,990円～

冷蔵庫・洗濯機・電子レンジ・炊飯器  
液晶テレビ・DVDプレイヤー・掃除機照明  
扇風機・加湿器...etc いずれか5点  
デスク・ベット・収納等のプラン有り  
※詳細はお問い合わせください。



現地案内図

※保証会社必須：ライフ安心保証 初回1万円+月額総賃料1.89%

物件種目	賃貸アパート
最寄駅	新江古田駅 徒歩7分
間取り	101/203号室 1K・ロフト
賃貸条件	賃料73,000/76,000円
	礼金0ヶ月 敷金0ヶ月

所在地	中野区江古田3-3-9		
交通	都営大江戸線「新江古田」駅 徒歩7分		
	西武池袋線「江古田」駅 徒歩15分		
建物	建物名	ヴィラ新江古田	
	構造・規模	木造2階建	
	専有面積	19.147㎡/7.47㎡	
	間取り	1K・ロフト	
築年月	平成25年11月	契約期間	2年
管理費等	5,000/月		
駐車場	なし		
現状	入居中	入居日	1月中旬
建物設備	オートロック、宅配ボックス		
各戸設備	バス・トイレ別、室内洗濯機置場、浴室乾燥機、ロフト		
備考	家財保険(2年契約): 13,000円 保証会社必須: 10,000円～ クリーニング費: 33,000円(契約時) 安心入居サポート(2年契約): 16,500円 顔写真付身分証明書コピー 1年未満の退去は、1ヶ月のペナルティ		

# 貸マンション

東中野駅

スカイパレス東中野A棟 103

間取り  
1K

専有面積  
22.71㎡

築年月  
2000年12月



駅近！室内綺麗です！  
複数沿線利用可！ 住環境良好♪

### チェックポイント！

駐輪場有(無料),閑静な住宅街,B・T別,シャワー,トイレ,洗面台,洗面所独立,ガスコンロ付,収納スペース,全居室収納,シューズボックス,シューズIC,照明器具,室内洗濯機置場,洗濯機置場,給湯,都市ガス,フローリング,冷房,暖房,エアコン,インターネット対応,光ファイバー,火災警報器(報知機),バルコニー



物件種目	貸マンション
最寄駅	東中野
間取タイプ	1K
賃料	賃料 80,000円
貸付条件	礼金1ヶ月 敷金1ヶ月 保証金なし

物件所在地	東京都中野区東中野1丁目38-10		
交通	JR総武・中央緩行線 東中野 徒歩3分		
建物	建物名	スカイパレス東中野A棟 103	
	構造・規模	RC 4階建/1階部分	
	使用部分積	22.71㎡	
間取内訳			
築年月	2000年12月	契約期間	2年
管理費等	3,000円/月		
駐車場			
現況	居住中	2020年02月08日退去予定	入居日 相談
設備	B・T別シャワー,トイレ,洗面台,洗面所独立,ガスコンロ付,収納スペース,全居室収納,シューズボックス,シューズIC,照明器具,室内洗濯機置場,洗濯機置場,給湯,都市ガス,フローリング,冷房,暖房,エアコン,インターネット対応,光ファイバー,火災警報器(報知機),バルコニー		
保険等	要		
備考	外国人× 業種等ご相談ください！ 24時間安心サポート：16,500円 室内抗藻：15,000円 事務手数料：5,500円 貸付保証：加入要 5.0%～10.0% 鍵交換代等：有 19,800円～ 利用駅1：都営大江戸線 東中野 徒歩7分 利用駅2：東京メトロ東西線 落合 徒歩10分		

この図面は物件情報の一部を抜粋して掲載しております。(現況優先)  
付帯条件や別途料金等が発生する場合がありますのでご確認ください。

at home

infosheet 物件番号 69699692021



TEL 03-6279-2032  
LINE ID 62792032  
新宿区西新宿7-12-3小島ビル3F



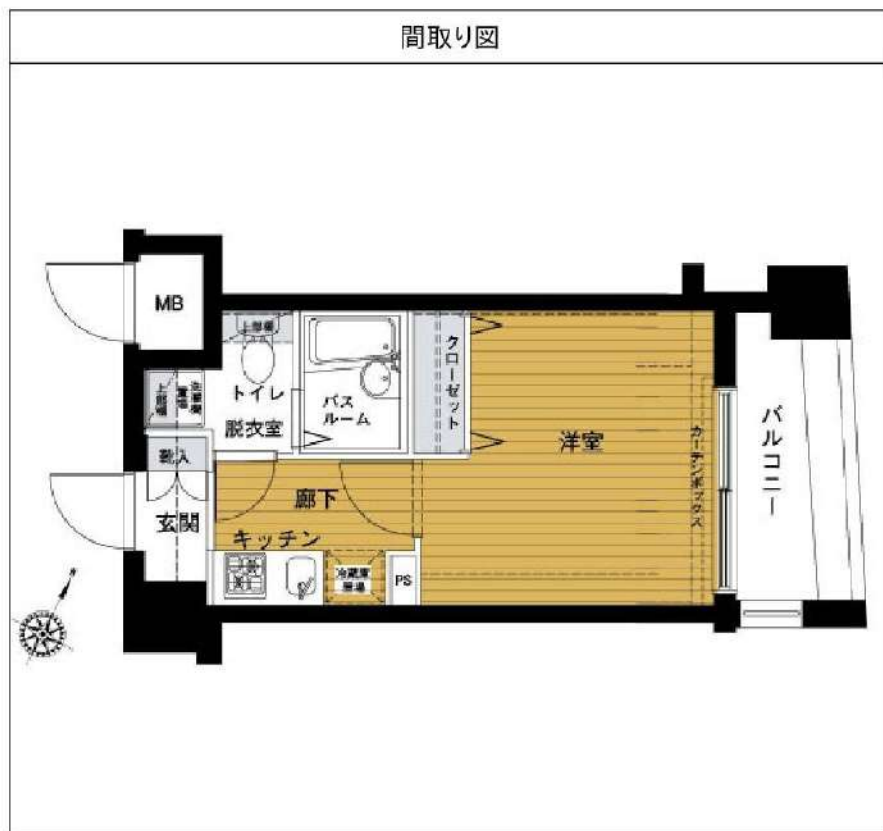
TEL 03-6205-5732  
LINE ID 62792032  
新宿区歌舞伎町1-8-3 良川ビル2F(あずま通り)



# トーシンフェニックス中野坂上 203

間取り	賃料	管理費等
1K	86,000円	6,000円

敷金/保証金	86,000円	礼金/権利金	86,000円
敷引/償却金	0円	更新料	1ヶ月(新賃料)
その他費用	<small>一時金 鍵交換費用(税別):20,000円                  月次費用 家財保険+付帯サービス(税別):1,400円                  (備考)■契約時:当月分+翌月分の賃料・管理費をお支払い頂きます ■解約時:ルームクリーニング費用及び借主負担分の原状回復費用をお支払い頂きます</small>		
物件種別	マンション		
物件所在地	東京都中野区東中野2丁目1-16		
交通	東京メトロ丸ノ内線 中野坂上駅 徒歩5分 都営大江戸線 中野坂上駅 徒歩5分 中央・総武線各停 東中野駅 徒歩9分		
間取り詳細	2階:洋室 6.50畳		
構造	鉄筋コンクリート 2階 / 9階建		
面積	22.10㎡	向き	北東
築年月	2003年12月26日	契約期間	普通借家契約 2年
駐車場	要問合せ	入居時期	即入居
設備	2口ガス バストイレ別 浴室換気乾燥機 エアコン フローリング 室内洗濯機置場		
入居諸条件			
損害保険			
保証会社	必須 初回保証料=合計賃料×50%(法人50%)、月額保証料=合計賃料×1%		
備考	■民泊利用不可 ■自転車:月額500円 バイク:月額1,000円 ~2,000円(契約時2年間一括払い※台数要確認) ■部屋タイプ: :B2(間取りは上下反転タイプ)		



※図面と異なる場合は現況を優先となります。

物件番号: t0004860



**みずべや**  
水商売のお部屋

TEL 03-6279-2032  
LINE ID 62792032  
新宿区西新宿7-12-3小島ビル3F



**みずべや**  
歌舞伎のお部屋

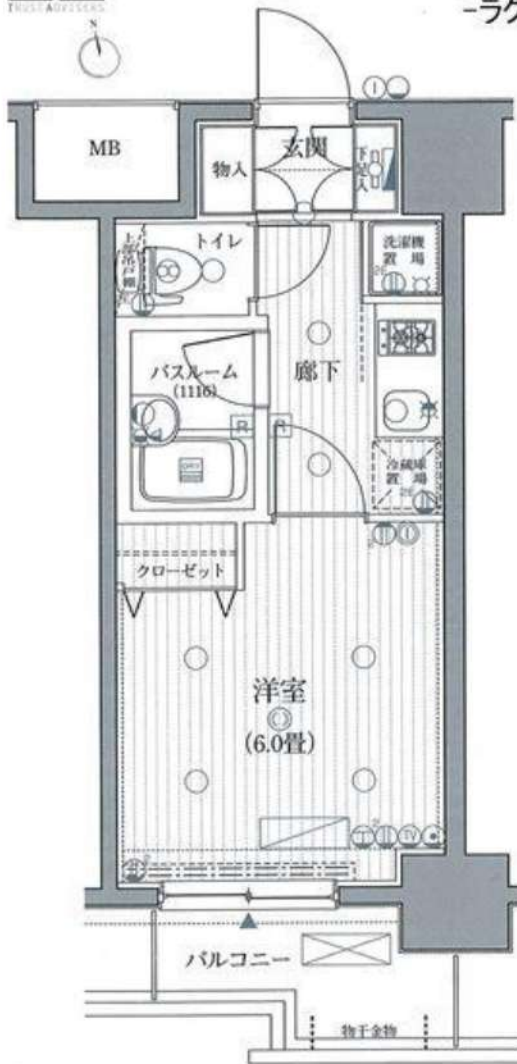
TEL 03-6205-5732  
LINE ID 62792032  
新宿区歌舞伎町1-8-3 良川ビル2F(あずま通り)





# LUXURY APARTMENT NAKANO SAKAUE

-ラグジュアリーアパートメント中野坂上-



都営大江戸線・東京メトロ丸ノ内線  
『中野坂上』駅 徒歩3分  
JR総武線・都営大江戸線  
『東中野』駅 徒歩11分

**交通便利！**  
複数路線利用可能！

インターネット  
無料です！  
ギガプライズ限定



快適な生活を約束する充実の設備！

- オートロック
- TVモニター付インターホン
- フローリング
- システムキッチン
- 2口ガスコンロ
- 温水洗浄便座
- 浴室換気乾燥機
- 室内洗濯機置場
- クローゼット
- エアコン
- バルコニー
- BS/CS110°
- CATV (シティテレビ中野)
- メールボックス
- 宅配ボックス
- 防犯カメラ
- 24時間セキュリティ
- エレベーター
- ゴミ置場
- 駐車場(※1)
- 駐輪場(※1)

**保証会社 加入必須**

■新日本信用保証 ※下記プラン選べます。  
①初回保証料プラン (賃料総額の50%)/年間保証料10,000円  
②月額保証料プラン (賃料総額8万円未満…賃料総額の2.5%)/初回・年間保証料なし (賃料総額8万円以上…一律2,000円)/初回・年間保証料なし

※1 駐輪場 空き状況・金額等は建物管理会社へご確認下さい  
建物管理会社:株式会社Progress management TEL:03-6427-9940  
\*電力会社指定:HTBエナジー

種目	分譲賃貸マンション
間取	1K
賃料	88,000
管理費	9,000
条件	礼金1ヶ月 敷金0ヶ月

所在地	東京都中野区中央2-18-23
交通	都営大江戸線『中野坂上』駅 徒歩3分
建物名	ラグジュアリーアパートメント中野坂上
構造	鉄筋コンクリート造
階数	地上11階建
部屋番号	5階部分 502号室
専有面積	21.70㎡
築年数	平成17年9月
契約期間	2年間
現状	2月7日解約予定
入居予定日	2月下旬
更新	新賃料の1ヶ月分
更新事務手数料	0.5ヶ月分
解約通知	2ヶ月前
当社指定損害保険(2年間)	20,000円
契約事務手数料	10,000円(税別)
鍵交換代	25,000円(税別)
消臭除菌代	8,000円(税別)
備考	くらしあんしんサポート24(1年間)8,000円(税別)

※図面と現況が異なる場合は現況優先となります。

みずいべや  
水商売のお部屋

TEL 03-6279-2032  
LINE ID 62792032  
新宿区西新宿7-12-3小島ビル3F

みずいべや  
歌舞伎のお部屋

TEL 03-6205-5732  
LINE ID 62792032  
新宿区歌舞伎町1-8-3 良川ビル2F(あずま通り)



# 貸マンション

鷺ノ宮駅

ル・リオン中野白鷺 101

間取り  
1LDK

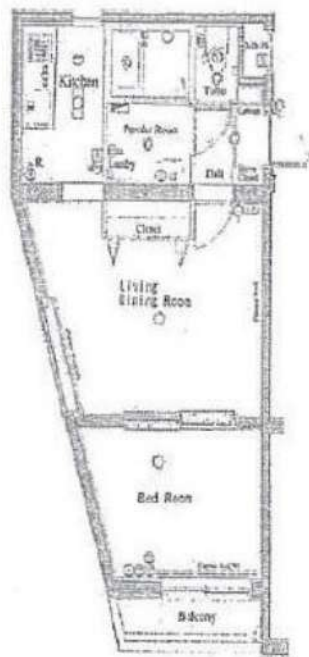
専有面積  
40.40㎡

築年月  
2006年06月

- ☆ペット飼育可 (敷金2ヶ月償却)
- ☆角部屋・二面採光

## チェックポイント!

主要採光面: 南向き,事務所使用不可,SOHO使用不可,楽器不可,ペット相鉄(敷金+1ヶ月(償却2ヶ月)),2面採光,分譲タイプ,角部屋,B・T別,シャワー,浴室乾燥機,トイレ,洗面所独立,ガスコンロ付,2口コンロ,システムキッチン,収納スペース,クローゼット,室内洗濯機置場,給湯,都市ガス,フローリング,エアコン,オートロック,モニタ付インターホン,防犯カメラ,バルコニー,宅配BOX



物件種目	貸マンション
最寄駅	鷺ノ宮
間取タイプ	1LDK
賃料	賃料 89,000円
支払条件	礼金1ヶ月 敷金1ヶ月 保証金なし

物件所在地	東京都中野区白鷺3丁目5-10		
交通	西武新宿線 鷺ノ宮 徒歩8分		
建物	建物名	ル・リオン中野白鷺 101	
	構造・規模	RC 3階建/1階部分	
	使用部分面積	40.40㎡	
	間取内訳		
築年月	2006年06月	契約期間	2年
管理費等	13,000円/月		
駐車場			
現況	居住中	2020年01月29日退去予定	入居日 相談
設備	B・T別,シャワー,浴室乾燥機,トイレ,温水洗浄便座,洗面所独立,ガスコンロ付,2口コンロ,システムキッチン,収納スペース,クローゼット,室内洗濯機置場,給湯,都市ガス,フローリング,エアコン,オートロック,モニタ付インターホン,防犯カメラ,バルコニー,宅配BOX		
保険等	要 2年20,000円		
備考	更新料新賃料1ヶ月+5,500円 更新料:新賃料1ヶ月 賃貸保証:加入要50%・80% 鍵交換代等:有 33,000円~ 利用駅1:西武新宿線 下井草 徒歩13分 利用駅2:西武新宿線 都立家政 徒歩16分		

この図面は物件情報の一部を抜粋して掲載しております。(現況優先)  
付帯条件や別途料金等が発生する場合がありますのでご確認ください。

at home

infosheet 物件番号 69698291064



新宿本店  
みずべや  
水商売のお部屋

TEL 03-6279-2032  
LINE ID 62792032  
新宿区西新宿7-12-3小島ビル3F



歌舞伎町  
みずべや  
歌舞伎のお部屋

TEL 03-6205-5732  
LINE ID 62792032  
新宿区歌舞伎町1-8-3 良川ビル2F(あずま通り)



# 賃貸マンション

## ハウスポート信濃町 402号室

# 1DK

総武中央線 『信濃町』 駅 徒歩 5 分

### 【物件概要】

所在地：東京都新宿区南元町7-11  
構造：鉄筋コンクリート造4階建  
築年月：2016年5月

手ぶらで東京生活  
**家具・家電付**

ミニ冷蔵庫・洗濯機・電子レンジ  
テーブル・電気ケトル



緊急時対応  
24時間管理サービス

- ★オートロック完備
- ★カラーTVモニター付インターフォン
- ★遠隔監視防犯カメラ設置（双方向音声）
- ★システムガス2口
- ★バス・トイレ別 ★シャワートイレ
- ★追焚機能付浴室 ★独立洗面台
- ★シャンプードレッサー
- ★床暖房付
- ★エアコン2基完備
- ★室内洗濯機置場 ★CATV



賃料：122,000円 共益費：3,000円  
礼金0ヶ月・敷金0ヶ月

※図面と現況が相違している場合は現況有姿にてご了承下さい。



**みずべや**  
水商売のお部屋

TEL 03-6279-2032  
LINE ID 62792032  
新宿区西新宿7-12-3小島ビル3F



**みずべや**  
歌舞伎のお部屋

TEL 03-6205-5732  
LINE ID 62792032  
新宿区歌舞伎町1-8-3 良川ビル2F(あずま通り)



# 貸マンション

## 新中野駅

ブランシェ新中野 101

間取り  
1DK

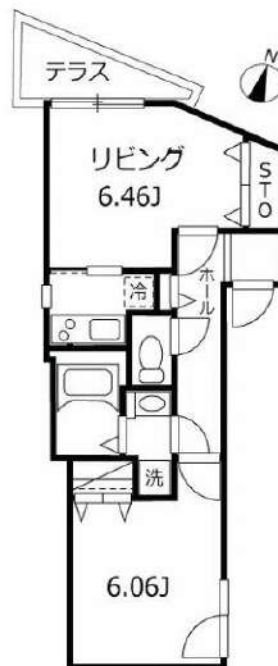
専有面積  
36.02㎡

築年月  
2014年02月



### チェックポイント！

主要採光面：北向き、角部屋、B・T別、シャワー、トイレ、温水洗浄便座、洗面所、洗面所独立、ガスコンロ可、2口コンロ、システムキッチン、収納スペース、クローゼット、シューズボックス、室内洗濯機置場、洗濯機置場、給湯、都市ガス、フローリング、都市ガス給湯、エアコン、CATV、インターネット対応、インターネット使用料無料、オートロック、モニター付オートロック、モニター付インターホン、宅配BOX



物件種目	貸マンション
最寄駅	新中野
間取タイプ	1DK
賃貸条件	賃料 124,000円
	礼金なし 敷金なし 保証金なし

物件所在地	東京都中野区本町4丁目37-19		
交通	東京メトロ丸ノ内線 新中野 徒歩4分		
建物	建物名	ブランシェ新中野 101	
	構造・規模	RC 4階建/1階部分	
	使用部分積	36.02㎡	
	間取内訳	LD6.4、K2、洋6	
築年月	2014年02月	契約期間	2年
管理費等	9,000円/月 共益費なし 雑費なし		
駐車場	なし		
現況	居住中	入居日	相談
設備	B・T別、シャワートイレ、温水洗浄便座、洗面所、洗面所独立、ガスコンロ可、2口コンロ、システムキッチン、収納スペース、クローゼット、シューズボックス、室内洗濯機置場、洗濯機置場、給湯、都市ガス、フローリング、都市ガス給湯、エアコン、CATV、インターネット対応、インターネット使用料無...		
保険等	要 2年15,000円		
備考	3/22解約予定 敷礼0ヶ月！インターネット無プレミアムデスク2年間(24時間緊急サポート)12,000円(税別) / 契約時ルームクリーニング費用40,000円 更新料：新賃料1ヶ月 賃貸保証：加入要【ルーム1D】月額総賃料の50% / 月次保証料、月額総賃料の1.5%【アーク賃貸保証】月額総賃料の40% 鍵交換代等：有 22,000円～ 利用駅1：東京メトロ丸ノ内線 丸の内線 新中野 徒歩8分		

この図面は物件情報の一部を抜粋して掲載しております。(現況優先)  
付帯条件や別途料金等が発生する場合がありますのでご確認ください。

at home

infosheet 物件番号 10734859045



みずいべや

水商売のお部屋

TEL 03-6279-2032

LINE ID 62792032

新宿区西新宿7-12-3小島ビル3F



みずいべや

歌舞伎のお部屋

TEL 03-6205-5732

LINE ID 62792032

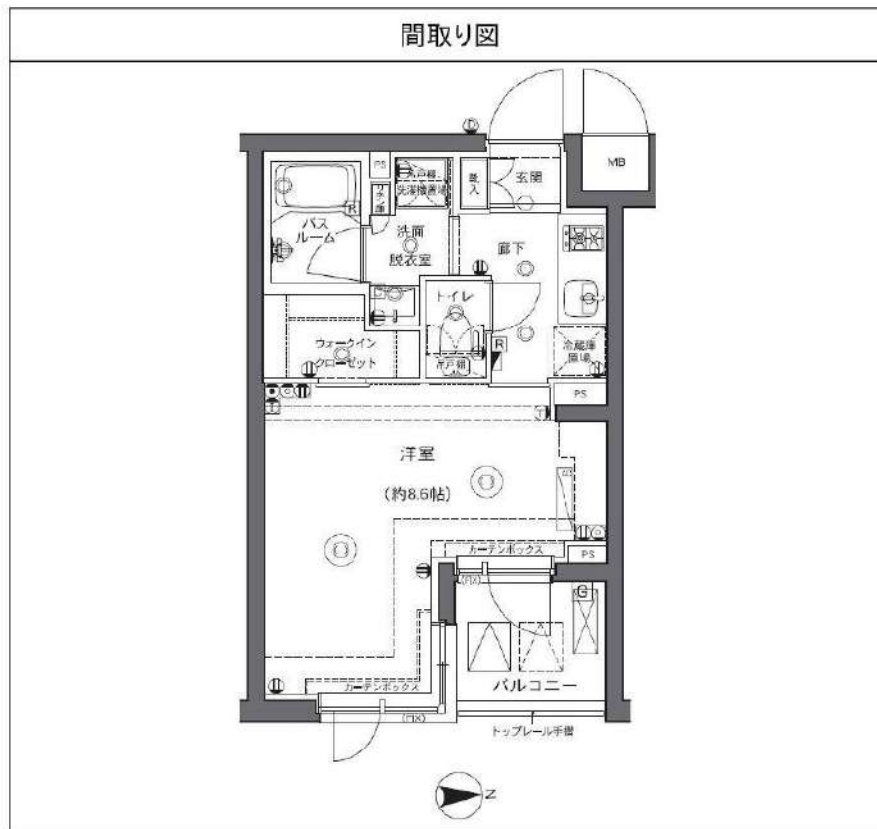
新宿区歌舞伎町1-8-3 良川ビル2F(あずま通り)



# ZOOM中野坂上 219

間取り	賃料	管理費等
1K	130,000円	7,000円

敷金/保証金	130,000円	礼金/権利金	130,000円
敷引/償却金		更新料	1ヶ月(新賃料)
その他費用	<small>【一時金】鍵交換費用(税別): 20,000円                  【月次費用】家財保険+付帯サービス(税別): 1,400円                  【備考】■契約時:当月分+翌月分の賃料・管理費をお支払い頂きます。 ■ペット飼育時:敷金1ヶ月追加(別途飼育細則参照・要申請書) ■解約時:ルームクリーニング費用及び借主負担分の原状回復費用をお支払い頂きます</small>		
物件種別	マンション		
物件所在地	東京都中野区中央1丁目21-2		
交通	都営大江戸線 中野坂上駅 徒歩4分 東京メトロ丸ノ内線 中野坂上駅 徒歩4分 東京メトロ丸ノ内線 西新宿駅 徒歩9分		
間取り詳細	2階: 洋室 8.60畳		
構造	鉄筋コンクリート 2階 / 7階建		
面積	27.58㎡	向き	東
築年月	2018年2月26日	契約期間	普通借家契約 2年
駐車場		入居時期	即入居
設備	2口ガス 独立洗面台 脱衣室 浴室換気乾燥機 追焚 温水洗浄便座 ウォークインクローゼット		
入居諸条件	ペット可		
損害保険			
保証会社	必須 初回保証料=合計賃料×50%(法人50%)、月額保証料=合計賃料×1%		
備考	■民泊利用不可 ■自転車:月額500円 ※要空き確認・2年分一括払い ■部屋タイプ:C-C2		



物件番号: t0015884

※図面と異なる場合は現況を優先となります。



**みずべや**  
水商売のお部屋

TEL 03-6279-2032  
LINE ID 62792032  
新宿区西新宿7-12-3小島ビル3F



**みずべや**  
歌舞伎のお部屋

TEL 03-6205-5732  
LINE ID 62792032  
新宿区歌舞伎町1-8-3 良川ビル2F(あずま通り)



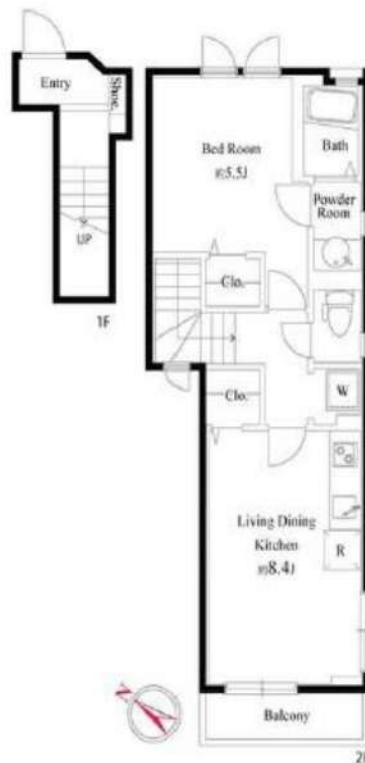


RENECAT導入済物件★消臭抗菌効果が半永久持続  
駅や生活利便施設に近い快適生活を実現できる好立地

Access

都営大江戸線  
「西新宿五丁目」駅徒歩10分

- スタイリッシュデザイナーズアパートメント
- 安心のカラーTVモニター付インターフォン
- ピッキングに強いディンプルキー採用
- 洋室に快適なエアコン2基標準装備
- お手入れしやすい床フローリング仕様
- システムガスキッチン2口
- バスルームとトイレを独立
- 防水バン付き室内洗濯機置場
- 清潔な温水シャワートイレ
- 追い焚き機能付きバス
- パウダールーム独立洗面台
- 雨天や冬は必須 浴室換気乾燥暖房機
- 収納力便利なクローゼット
- 玄関周りもすっきりシューズBOX
- 開放的なバルコニー
- CATV経由でTV視聴
- インターネット引き込み可
- 敷地内ゴミ置き場有り
- 駐輪場無し
- 2人入居可能・外国籍入居可能



0201 号室 専有面積 36.47㎡

間取 1LDK

賃料 152,000 円/月

共益費 4,000 円/月

物件概要

所在地/ 東京都渋谷区本町5丁目12-13  
構造・規模/ 木造 3階建  
総戸数/ 3 戸  
築年月/ 2020年01月31日  
入居日/ 2020年02月22日

契約条件

保証金2ヶ月 (契約時償却)

○保証システム利用料:家賃総額50% (最低金額5万円) 税別  
保証金契約時償却 (保証金プランで契約の場合)  
リテインシステム料: 11,000円 鍵交換代: 19,800円  
室内抗菌処理代: 16,500円 事務手数料: 16,500円  
当社指定賃貸入居者総合保険加入の事 (別途費用)  
※賃料口座引落し (口座振替手数料: 月額550円)  
普通賃貸借2年契約  
※指定引越し業者有

リテインシステム

医療健康サービス 24



**みずべや**  
水商売のお部屋

TEL 03-6279-2032  
LINE ID 62792032  
新宿区西新宿7-12-3小島ビル3F



**みずべや**  
歌舞伎のお部屋

TEL 03-6205-5732  
LINE ID 62792032  
新宿区歌舞伎町1-8-3 良川ビル2F(あずま通り)



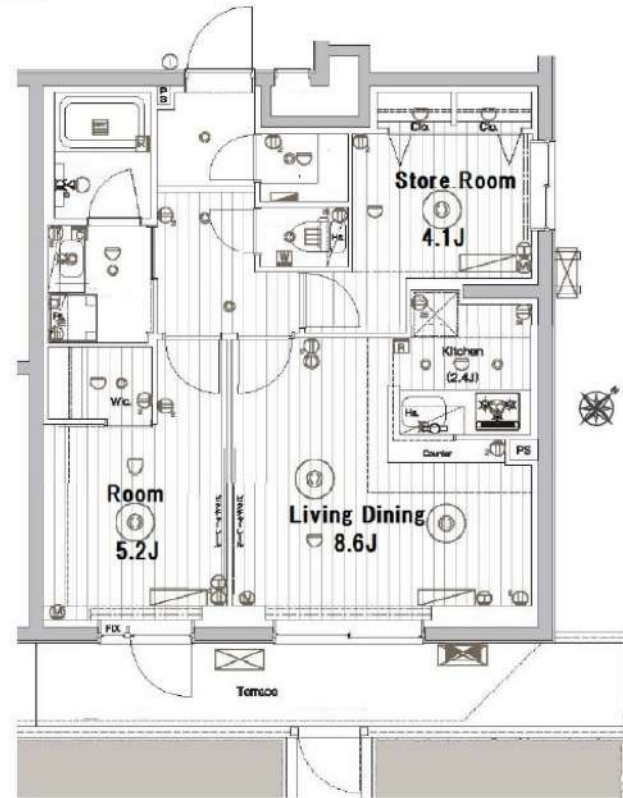
# 築浅・ウォークインクローゼット完備☆ペットと暮

防犯カメラ,デザイナーズ,外壁タイル張り,閑静な住宅街,オートロック,モニタ付オートロック,ダブルロック,ディンプルキー,角住戸

【外観】



【間取り図】



※図面と現状が異なる場合は現状優先となります。

賃料	249,000円		
管理費等	8,000円	間取り	1SLDK
敷金	1ヶ月	礼金	1ヶ月
敷引 償却金	-	保証金	-
建物名	メイクスデザイン参宮橋		
物件種別	マンション	号室	104号室
建物所在地	東京都渋谷区代々木4丁目57-16		
交通	小田急線 参宮橋 徒歩6分 京王新線 初台 徒歩6分		
間取詳細			
構造・規模	鉄筋コンクリート4階建1階		
専有面積	50.82㎡	向き	南東
築年月	2018年7月	契約期間	2年
入居時期	2020年4月予定	更新料	1.5ヶ月(新賃料)
損害保険	有 23000円 2年		
駐車場	無,駐輪場,バイク置き場		
設備	エレベーター,24時間ゴミ出し可,敷地内ゴミ置き場,宅配BOX,システムキッチン,3口以上コンロ		
その他費用	[一時金] 安心入居サポート(税別):15000円 鍵交換費用(税別・必須):25000円		
入居諸条件	ペット可 事務所不可 楽器等の使用相談 学生可		
保証会社	必須 ◎月給保証料:家賃(賃料+管理費)の1%◎初回保証料:家賃+①の50%◎手数料:毎月500円+税		
備考	短期解約違約金あり(1年未満解約賃料+管理費1ヶ月分) 2ヶ月前解約予告 先行申込可(先行契約不可) 法人契約の場合:礼金1か月追加で法人規定ご相談可能です。 退去時リ-クリーニング費用(別途税),60000円 ペット飼育可能(小型犬または猫2匹まで)飼育の際は1匹につき敷金1ヶ月追加、退去時償却 楽器使用相談可:ただし消音機能付き・ほかの居住者よりクレームがあった		

情報更新日 2020年1月25日

No.0000004207



**みずべや**  
水高亮のお部屋

**TEL 03-6279-2032**  
**LINE ID 62792032**  
新宿区西新宿7-12-3小島ビル3F



**みずべや**  
歌舞伎のお部屋

**TEL 03-6205-5732**  
**LINE ID 62792032**  
新宿区歌舞伎町1-8-3 良川ビル2F(あずま通り)

