

貸マンション

東雲駅

クレヴィスタ豊洲ベイサイド(クレヴィスタトヨスベイサイド) 305

間取り
1K

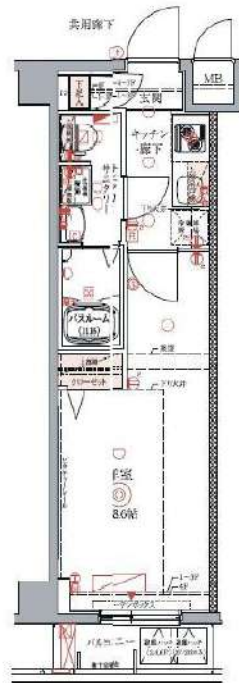
専有面積
25.66㎡

築年月
2015年01月



チェックポイント!

バイク置場有,主要採光面:北向き,ペット相談,二人入居可,デザイナーズ,外観タイル張り,B・T別,シャワー,浴室乾燥機,トイレ,ガスコンロ付,2口コンロ,システムキッチン,シューズボックス,室内洗濯機置場,給湯,都市ガス,フローリング,エアコン,C S,B S端子,C A T V,インターネット使用料無料,モニタ付オートロック,モニタ付インターホン,エレベーター,宅配BOX



物件種目	貸マンション
最寄駅	東雲
間取タイプ	1K
賃貸条件	賃料 80,000円 礼金1ヶ月 敷金なし 保証金なし

物件所在地	東京都江東区東雲2丁目 3-12		
交通	東京臨海高速鉄道りんかい線 東雲 徒歩5分		
建物	建物名	クレヴィスタ豊洲ベイサイド(クレヴィスタトヨスベイサイド) 305	
	構造・規模	RC 7階建/3階部分	
	使用部分積	25.66㎡	
	間取内訳		
築年月	2015年01月	契約期間	2年
管理費等	なし 共益費 20,000円/月 雑費なし		
駐車場			
現況	居住中	入居日	2020年3月11日
設備	B・T別,シャワー,浴室乾燥機,トイレ,ガスコンロ付,2口コンロ,システムキッチン,シューズボックス,室内洗濯機置場,給湯,都市ガス,フローリング,エアコン,C S,B S端子,C A T V,インターネット使用料無料,モニタ付オートロック,モニタ付インターホン,エレベーター,宅配BOX		
保険等	要 2年23,000円		
備考	■入居中サポート21450円 ■抗菌代16500円 ■事務手数料11000円 ■保証会社必須~50% ■火災保険23000円 ■鍵交換代 更新料:新賃料1.5ヶ月 賃貸保証:利用可総賃料の~50% 利用駅1:東京メトロ有楽町線 辰巳 徒歩16分 利用駅2:東京メトロ有楽町線 豊洲 徒歩19分		



新宿本店

みずいべや
水商売のお部屋

TEL 03-6279-2032
LINE ID 62792032
新宿区西新宿7-12-3小島ビル3F

歌舞伎町
あずまビル

みずいべや
歌舞伎のお部屋

TEL 03-6205-5732
LINE ID 62792032
新宿区歌舞伎町1-8-3 良川ビル2F(あずま通り)



貸マンション

森下駅

メインステージ森下(メインステージモリシタ) 0605

間取り
1K

専有面積
23.76㎡

築年月
2007年11月



チェックポイント！

駐輪場有、主要採光面：東向き、外観タイル張り、常時ゴミ出し可能、分譲タイプ、角部屋、24時間換気システム、B・T別、浴室暖房、浴室乾燥機、温水洗浄便座、洗面台、洗面所独立、ガスコンロ付、2口コンロ、システムキッチン、シューズボックス、照明器具、室内洗濯機置場、給湯、都市ガス、フローリング、エアコン、CS、BS端子、インターネット対応、光ファイバー、ダブルロックドア、オートロック、モニタ付オートロック、モニタ付インターホン、ディンプルキー、防犯カメラ、24時間セキュリティ、バルコニー、エレベーター、宅配BOX



物件種目	貸マンション
最寄駅	森下
間取タイプ	1K
賃貸条件	賃料 89,500円 礼金なし 敷金なし 保証金なし

物件所在地	東京都江東区森下2丁目 23-2		
交通	都営新宿線 森下 徒歩1分		
建物	建物名	メインステージ森下(メインステージモリシタ) 0605	
	構造・規模	RC 13階建/6階部分	
	使用部分積	23.76㎡	
	間取内訳	洋室7	
築年月	2007年11月	契約期間	2年
管理費等	15,000円/月 共益費なし 雑費なし		
駐車場			
現況	空家	入居日	即時
設備	B・T別、浴室暖房、浴室乾燥機、温水洗浄便座、洗面台洗面所独立、ガスコンロ付、2口コンロ、システムキッチン、シューズボックス、照明器具、室内洗濯機置場、給湯、都市ガス、フローリング、エアコン、CS、BS端子、インターネット対応、光ファイバー、ダブルロックドア、オートロック、モニタ付オ...		
保険等	要 2年15,000円		
備考	引越業者当社指定引越業者当社指定保証会社必須退去時要清掃代解約予告50日前 退去時鍵交換費：22,000円 ハウスクリーニング費：49,500円 AMLクラブサポート：16,500円 更新料：新賃料1.5ヶ月 賃貸保証：加入要 家賃総額の4.0～5.0% 利用駅1：都営大江戸線 森下 徒歩1分 利用駅2：東京メトロ半蔵門線 清澄白河 徒歩9分		



新宿本店
みずべや
水商売のお部屋

TEL 03-6279-2032
LINE ID 62792032
新宿区西新宿7-12-3小島ビル3F



歌舞伎町
みずべや
歌舞伎のお部屋

TEL 03-6205-5732
LINE ID 62792032
新宿区歌舞伎町1-8-3 良川ビル2F(あずま通り)



貸マンション

森下駅

ガリシア森下エストゥディオ 801

間取り
1K

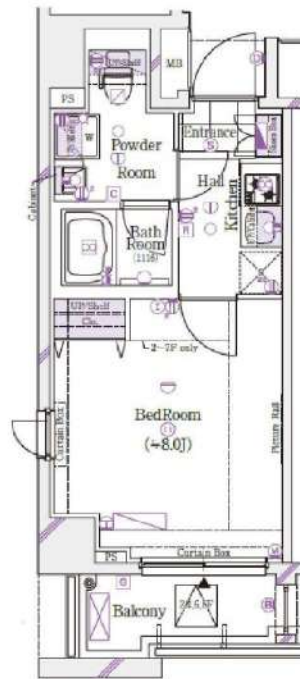
専有面積
25.85㎡

築年月
2015年07月

日本橋、東京、銀座に間近
3駅3路線徒歩5分の好アクセス

チェックポイント！

主要採光面：西向き、デザイナーズ、外観タイル張り、常時ゴミ出し可能、分譲タイプ、24時間換気システム、B・T別、シャワー、浴室暖房、浴室乾燥機、トイレ、温水洗浄便座、洗面所、洗面所独立、ガスコンロ付、2口コンロ、システムキッチン、収納スペース、クローゼット、シューズボックス、人感センサー付照明、室内洗濯機置場、給湯、都市ガス、フローリング、エアコン、C S、B S端子、MMコンセント、ダブルロックドア、オートロック、モニタ付オートロック、モニタ付インターホン、防犯カメラ、24時間セキュリティ、バルコニー、エレベーター、宅配BOX



物件種目	貸マンション
最寄駅	森下
間取タイプ	1K
賃貸条件	賃料 89,500円 礼金1ヶ月 敷金1ヶ月 保証金なし

物件所在地	東京都江東区森下3丁目7-1		
交通	都営大江戸線 森下 徒歩5分		
建物	建物名	ガリシア森下エストゥディオ 801	
	構造・規模	RC 8階建/8階部分	
	使用部分積	25.85㎡	
	間取内訳	洋8	
築年月	2015年07月	契約期間	2年
管理費等	なし 共益費10,000円/月		
駐車場			
現況	居住中 2020年03月06日退去予定	入居日	2020年3月下旬予定
設備	B・T別シャワー浴室暖房浴室乾燥機トイレ温水洗浄便座洗面所洗面所独立ガスコンロ付2口コンロシステムキッチン収納スペースクローゼットシューズボックス人感センサー付照明室内洗濯機置場給湯都市ガスフローリングエアコンC S B S端子MMコンセントダブル...		
保険等	要		
備考	火災保険及び緊急24時間駆け付けサービス等が付帯した入居者様への安心サービス「BRIサポート24」への加入が必須となります(月額1,500円) 申込は「申込受付くん」よりお手続きください。更新事務手数料:新賃料0.5ヶ月 更新料:新賃料1ヶ月 賃貸保証:加入費<個人>株式会社ジャックス[VICCS-PLUS10]初回:合計家賃4.0% 事務手数料:合計家賃1%/月 <法人>株式会社エボスカード[ROOM 1D]初回:合計家賃4.0% ※外国籍の方はG T N利用可 鍵交換代等:有 27,500円~ 利用駅1:都営新宿線 菊川 徒歩6分 利用駅2:東京メトロ半蔵門線 清澄白河 徒歩10分		



新着
本店
みずべや
水商売のお部屋

TEL 03-6279-2032
LINE ID 62792032
新宿区西新宿7-12-3小島ビル3F



歌舞伎町
みずべや
歌舞伎のお部屋

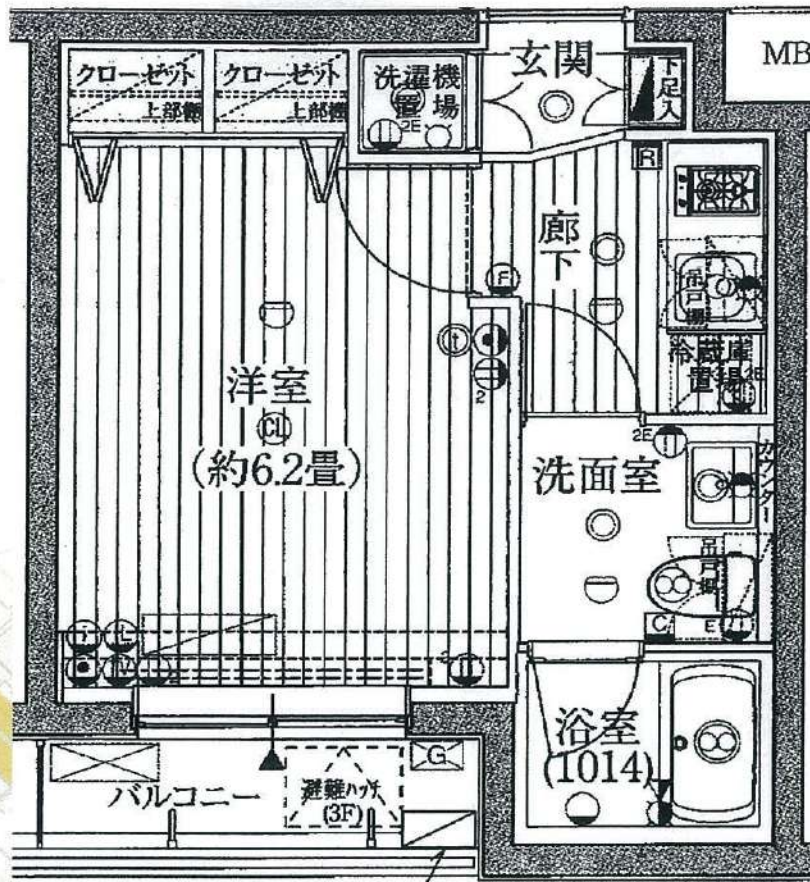
TEL 03-6205-5732
LINE ID 62792032
新宿区歌舞伎町1-8-3 良川ビル2F(あずま通り)



種別	分譲マンション	
物件名	プレール・ドゥーク月島	
部屋番号	104号室	
賃料	98,590円	
管理費	6,410円	
礼金	0	
敷金	1ヶ月分	
住所	中央区佃2-6-9	
交通	有楽町線「月島」徒歩3分 大江戸線「月島駅」徒歩3分	
建物	使用部分面積	21.37㎡
	バルコニー面積	2.47㎡
構造・規模	RC造・地上8階建・総34戸	
築年数	平成19年1月末	契約期間 2年
備考	火災保険料金17,000円(2年契約)	
	解約2ヶ月前予告、解約月家賃月割り	
	①室内クリーニング代3,5万円(別途消費税)	
	②鍵交換代3万円(別途消費税)	
	①、②退去時に敷金から相殺。	
	保証会社加入必須、連帯保証人必須	
	自転車置場34台	
	更新料新賃料の1ヶ月分	
	契約時手数料1万円	

※1年未満の解約は違約金として賃料・管理費の1ヶ月分を貸主に支払うものとする。

- ☆コンビニ(セブンイレブン)まで徒歩1分
- ☆スーパー(マルエツ)まで徒歩5分
- ☆ジム(フィットネス&スパNAS)まで徒歩7分
- ☆銭湯(日の出湯)まで徒歩2分
- ☆総合病院(聖路加国際病院)まで徒歩12分
- ★TVモニター付オートロックシステム
- ★分譲仕様★ペット飼育不可●民泊禁止
- ★24時間監視システム★宅配ボックス有
- ★エアコン付★2人入居可★バストイレ別



※但し、現況を優先します。
システム安心クラブ入会金:5千円(契約時/税別)
システム安心クラブ800円(月額/税別)

2月16退去、3月7日入居可





みずベイ
水商売のお部屋

TEL 03-6279-2032
LINE ID 62792032
新宿区西新宿7-12-3小島ビル3F



みずベイ
歌舞伎のお部屋

TEL 03-6205-5732
LINE ID 62792032
新宿区歌舞伎町1-8-3良川ビル2F(あずま通り)



みずベイ
水商売のお部屋

ハイグレード
賃貸マンション

クイーンズコート 福住

1K



※他部屋の写真です

アクセス

東京メトロ東西線・都営大江戸線 門前仲町 駅 徒歩5分 《駅近！広々1K！1階はクリーニング店で便利です》



資料等

502号室 賃料 103,000 円 ●敷金 1ヶ月 ●礼金 1ヶ月 ●共益費10,000円 即入居可

設備

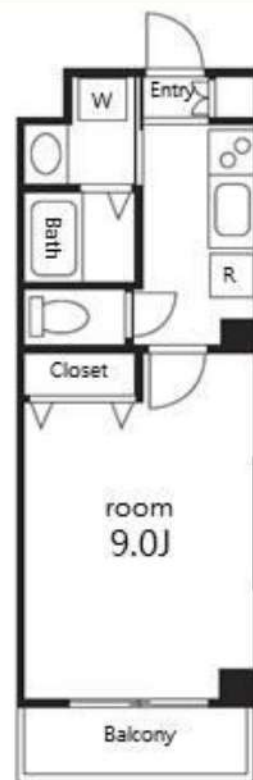
◆オートロック ◆エレベーター ◆CATV ◆インターネット光対応（別途契約要）◆駐輪場 ◆エアコン ◆フローリング
◆インターホン ◆システムキッチン（2口ガスコンロ） ◆浴室乾燥機 ◆独立洗面台 ◆バルコニー ◆BT別 ◆室内洗濯機置場

物件概要・備考

●所在地/〒135-0032東京都江東区福住1-3-10 ●構造規模/鉄骨造 地上6階建 ●竣工/2006年10月 住戸24戸 ●解約2ヶ月前通告
●契約期間/2年間（更新可：更新料/新賃料1ヵ月分） ●火災保険料/15,000円 ●鍵交換代：15,000円（税別） ●駐輪場 無料
●駐車場空予定有 賃料：35,000円（税別）※退去時にクリーニング費用をご負担頂きます。 ※短期解約違約金有り
●保証会社利用可：クレディセゾン（基本保証料：賃料等合計額40%）、その他エポスカード、エルズサポート、G T N使用可



※他部屋の写真です



1K : 26.29㎡



みずいべや

水商売のお部屋

TEL 03-6279-2032

LINE ID 62792032

新宿区西新宿7-12-3小島ビル3F



みずいべや

歌舞伎のお部屋

TEL 03-6205-5732

LINE ID 62792032

新宿区歌舞伎町1-8-3 良川ビル2F(あずま通り)



貸マンション

勝どき駅

LUMED勝どき 201

間取り
1K

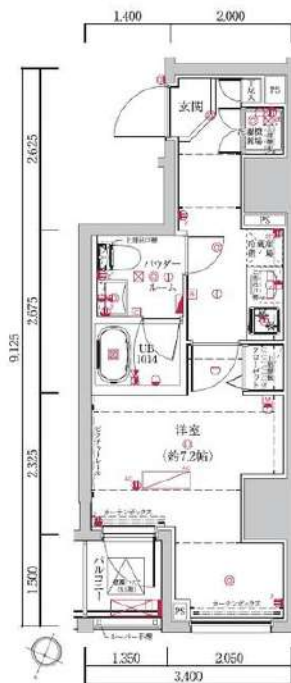
専有面積
25.82㎡

築年月
2018年09月



チェックポイント！

主要採光面：北向き,事務所使用不可,SOHO使用不可,楽器不可,ペット相談,B・T別,浴室乾燥機,温水洗浄便座,洗面所独立,ガスコンロ付,2口コンロ,収納スペース,シューズボックス,室内洗濯機置場,フローリング,エアコン,C S,BS端子,CATV,ダブルロックドア,オートロック,モニター付インターホン,ディンプルキー,バルコニー,エレベーター



物件種目	貸マンション
最寄駅	勝どき
間取タイプ	1K
賃貸条件	賃料 108,000円 礼金1ヶ月 敷金1ヶ月 保証金なし

物件所在地	東京都中央区勝どき2丁目5-1		
交通	都営大江戸線 勝どき 徒歩2分		
建物	建物名	LUMED勝どき 201	
	構造・規模	RC 10階建/2階部分	
	使用部分積	25.82㎡	
	間取内訳	洋7.2 K2	
築年月	2018年09月	契約期間	2年
管理費等	8,000円/月		
駐車場			
現況	居住中 2020年03月02日退去予定	入居日	2020年3月上旬予定
設備	B・T別浴室乾燥機,温水洗浄便座,洗面所独立,ガスコンロ付,2口コンロ,収納スペース,シューズボックス,室内洗濯機置場,フローリング,エアコン,C S,BS端子,CATV,ダブルロックドア,オートロック,モニター付インターホン,ディンプルキー,バルコニー,エレベーター		
保険等	要 2年15,000円		
備考	3/2退去予定 事務管理手数料:11,000円 更新料:新賃料1.5ヶ月 賃貸保証:加入要 新日本信用保証 初回総賃料の50% 更新年1万円 鍵交換代等:有 22,000円~		



TEL 03-6279-2032
LINE ID 62792032
新宿区西新宿7-12-3小島ビル3F



TEL 03-6205-5732
LINE ID 62792032
新宿区歌舞伎町1-8-3 良川ビル2F(あずま通り)



NEW ハーモニーレジデンス門前仲町

敷金0! 礼金0! 保証金0!

RENECAT導入済物件★消臭抗菌効果が半永久持続
 駅や生活利便施設に近い快適生活を実現できる好立地

Access

東京メトロ東西線
「門前仲町」 駅徒歩6分

都営大江戸線
「門前仲町」 駅徒歩6分



1304 号室 専有面積 25.48㎡

間取 1K

賃料 110,000 円/月

共益費 12,000 円/月

物件概要

所在地/ 東京都江東区永代1丁目13-5
 構造・規模/ 鉄筋コンクリート造 14階建
 総戸数/ 64 戸
 築年月/ 2014年01月10日
 入居日/ 2020年03月13日

契約条件

敷金0ヶ月・礼金0ヶ月

SR保証会社加入条件有: 家賃総額50%(最低金額5万円)税別
 保証人有りプラン: 家賃総額の30% (最低金額3万円)
 リテインシステム料: 11,000円 鍵交換代: 19,800円
 室内抗菌処理代: 16,500円 事務手数料: 16,500円
 当社指定火災保険(ジック)加入の事 (別途費用)
 ※賃料口座引落し (口座振替手数料別途費用有)
 普通賃貸借2年契約
 ※アクセントクロスの色は変更する場合がございます

- タイル貼りの美しい外観
- TVモニター付オートロック
- 共用部・エレベーター防犯カメラ
- 24時間セキュリティシステム
- ダブルロック&高精度シリンダーキー
- 防犯窓センサー付
- 床フローリング仕様
- 洋室エアコン標準装備
- システム2口ガスキッチン
- オートストップ機能付きバス
- 雨の日も便利な浴室換気暖房乾燥機
- パウダールーム洗面台
- 収納便利なクローゼット
- インターネット光対応 (別契約)
- 24時間受取可能宅配BOX
- 駐輪場: 1,000円/年
- バイク置場: 18,000円/年: 空要
- ベット小型1匹可: 別途敷金1ヶ月
- 快適安心物件前コンビニ
- 2人入居可能・外国籍入居可能



リテインシステム

医療健康サービス 24



みずいべや
水商売のお部屋

TEL 03-6279-2032
LINE ID 62792032
 新宿区西新宿7-12-3小島ビル3F



みずいべや
歌舞伎のお部屋

TEL 03-6205-5732
LINE ID 62792032
 新宿区歌舞伎町1-8-3 良川ビル2F(あずま通り)



貸マンション

木場駅

スカイコート木場ガーデン

間取り
1K

専有面積
25.65㎡

築年月
2012年01月



定期借家

チェックポイント!

駐輪場有,主要採光面:東向きデザインス,外観タイル張り,常時ゴミ出し可能分譲タイプ24時間換気システム,B・T別シャワー浴室暖房浴室乾燥機,トイレ洗面台シャワー付洗面化粧台洗面所独立ガスコンロ付,2口コンロシステムキッチン,収納スペース,全居室収納クローゼットシューズボックス,ベッド,冷蔵庫,照明器具家具付き,家電付,人感センサー付照明,室内洗濯機置場,洗濯機置場,給湯,都市ガス,フローリング,全居室フローリング,冷暖房,エアコン,全居室エアコンインターネット対応,洗髪コーナー,オートロック,モニター付オートロック,モニター付インターホン,防犯カメラ,バルコニー,エレベーター,宅配BOX



物件種目	貸マンション
最寄駅	木場
間取タイプ	1K
賃貸条件	賃料 115,000円 礼金1ヶ月 敷金なし 保証金なし

物件所在地	東京都江東区木場6丁目		
交通	東京メトロ東西線 木場 徒歩3分		
建物	建物名	スカイコート木場ガーデン	
	構造・規模	RC 8階建/2階部分	
	使用部分積	25.65㎡	
	間取内訳		
築年月	2012年01月	契約期間	2年
管理費等	10,500円/月 共益費なし 雑費なし		
駐車場			
現況	入居日	相談	
設備	B・T別シャワー浴室暖房浴室乾燥機,トイレ洗面台,シャワー付洗面化粧台,洗面所独立,ガスコンロ付,2口コンロ,システムキッチン,収納スペース,全居室収納,クローゼット,シューズボックス,ベッド,冷蔵庫,照明器具,家具付き,家電付,人感センサー付照明,室内洗濯機置場,洗濯機置場...		
保険等	要 2年20,000円		
備考	家具家電付き(撤去相談可・撤去代有) インターネットWi-Fi 利用料7G無料 1年未満解約の場合は賃料1ヶ月の短期違約金有り 鍵交換費:5,000円 クリーンコート代:30,000円 事務手数料:10,000円 更新料:新賃料1ヶ月 賃貸保証:加入要 初回保証料総賃料の100%:以降1年毎更新料1万円 利用駅1:都営大江戸線 門前仲町 徒歩13分 利用駅2:東京メトロ東西線 門前仲町 徒歩13分		



新着本店
みずべや
水商売のお部屋

TEL 03-6279-2032
LINE ID 62792032
新宿区西新宿7-12-3小島ビル3F



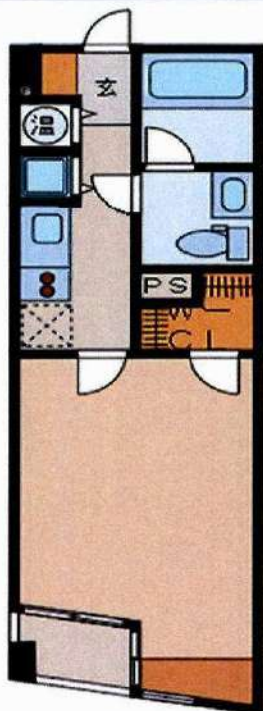
歌舞伎町
みずべや
歌舞伎のお部屋

TEL 03-6205-5732
LINE ID 62792032
新宿区歌舞伎町1-8-3 良川ビル2F(あずま通り)



ブロードシティ東京

307号室 34.64㎡



※図面と現況が異なる場合は現況優先とします。

～お申し込みをいただく際の注意事項～
 弊社では「1番手」や「物件をおさえる」等の概念は無く同時審査とさせていただきます。審査結果が出て初めて物件をおさえる段階となります。ご注意くださいませ。状況確認は賃貸管理部までお問い合わせ下さい。

設備概要

オートロック
 宅配ロッカー
 メールBOX
 オール電化

周辺環境

コンビニ 徒歩2分
 郵便局 徒歩2分
 飲食店 徒歩3分
 スーパー 徒歩2分
 ドラッグストア 徒歩3分

物件種目	賃貸マンション		
最寄駅	水天宮前		
間取	1K		
所在地	東京都中央区日本橋蛸殻町1-36-9		
賃料条件	賃料123,000円		
	管理費12,000円		
	敷金	1ヶ月	礼金 0ヶ月
交通	東京メトロ半蔵門線「水天宮前」駅 徒歩1分 東京メトロ日比谷線・都営浅草線「人形町」駅 徒歩5分		
構造	鉄骨鉄筋コンクリート造 地下1階17階建		
専有面積	34.64㎡	号室	307号室
築年月	平成15年2月	総戸数	184戸
現況	空室	入居予定	即時

設備・仕様一覧

エントランス、宅配ロッカー、メールボックス、オートロック
 クローゼット、オール電化、駐輪場

備考

更新料：新賃料の1ヶ月

火災保険：20,000円

入居時敷金1ヶ月分償却

保証会社使用可

※保証会社使用時に別途収納手数料がかかる場合があります。



新宿本店
みずべや
 水商売のお部屋

TEL 03-6279-2032
 LINE ID 62792032
 新宿区西新宿7-12-3小島ビル3F



歌舞伎町
みずべや
 歌舞伎のお部屋

TEL 03-6205-5732
 LINE ID 62792032
 新宿区歌舞伎町1-8-3 良川ビル2F(あずま通り)



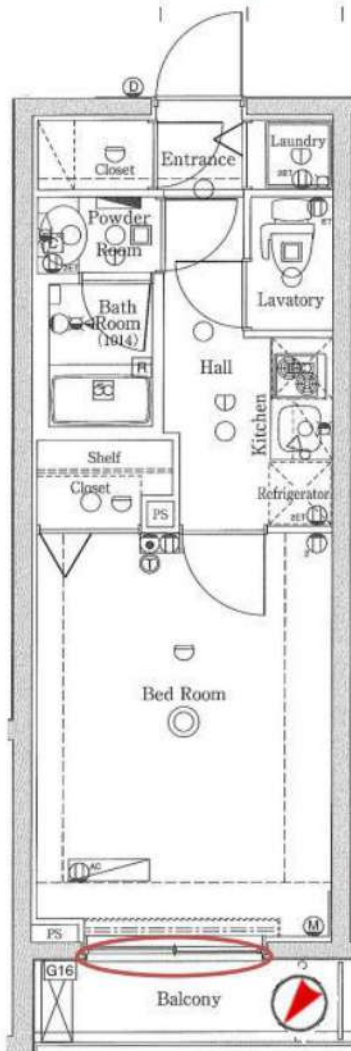
BRECIA

日本橋蛸殻町 NIHONBASHI-KAKIGARACHO

東京メトロ半蔵門線「水天宮前」駅徒歩3分 東京メトロ日比谷線・東西線「茅場町」駅徒歩6分



独立洗面台付き



AUTO

オートロック付き



モニター付き
インターホン



洗面化粧台



浴室乾燥機付き

都心まで好アクセス!



分譲賃貸マンション			
物件名	ブrescia日本橋蛸殻町		
最寄駅	東京メトロ半蔵門線「水天宮前」駅		
間取	1K		
賃料	124,000円	管理費	8,000円
保証金	1ヶ月(退去時償却)	礼金	1ヶ月
住居表示	東京都中央区日本橋蛸殻町1丁目25番5号		
建築構造	鉄筋コンクリート造 地上10階建		
専有面積	25.65㎡	部屋号室	302号室
建物竣工	2012年2月	状況	3/13空予定
ペット飼育	可(小型犬・猫2匹まで)	火災保険料	少額短期保険 2年15,000円
更新料	新賃料の1ヶ月分	鍵交換代	22,000円
備考	<ul style="list-style-type: none"> ■ペット飼育の場合、保証金1ヵ月分追加 ■保証金は退去時償却、内装費充当 ■短期解約違約金有り ■解約2ヶ月前予告 ■保証会社使用必須(物件設備) ■システムキッチンガス2口 ■24時間浴室乾燥暖房機 ■宅配ボックス ■監視カメラ ■ウォシュレット ■TVモニター付オートロック ■BS・110℃ST777 ■インターネット「NTT フレッツ光」(別途加入) ※入居審査後、インターネット・電気・ガス・水道のご利用に関し、業者よりお電話させていただきます。 ■駐輪場:2段式ラック 上段:200円/月 下段:400円/月※要確認 ■バイク置場:敷地内2台48,000円/年 ※要確認 共用部分管理会社: 株式会社日本コミュニティー (03-5366-1222) 		



※図面と現況が異なる場合は現況を優先とします。



新宿本店
みずいべや
水産物のお取り寄せ

TEL 03-6279-2032
LINE ID 62792032
新宿区西新宿7-12-3小島ビル3F



歌舞伎町
みずいべや
歌舞伎町のお取り寄せ

TEL 03-6205-5732
LINE ID 62792032
新宿区歌舞伎町1-8-3 良川ビル2F(あずま通り)

