

# 貸マンション

## 練馬駅

スカイコート練馬桜台(スカイコートネリマサクラダイ) 109

間取り  
1K

専有面積  
21.64㎡

築年月  
2010年11月



### チェックポイント！

バイク置場有,駐輪場有,主要採光面：南向き,高齢者相談,外観タイル張り,分譲タイプ,24時間換気システム,B・T別,シャワー,浴室乾燥機,トイレ,温水洗浄便座,洗面台,ガスコンロ付,2口コンロ,システムキッチン,収納スペース,クローゼット,シューズボックス,人感センサー付照明,室内洗濯機置場,洗濯機置場,給湯,都市ガス,フローリング,全居室フローリング,冷房,暖房,エアコン,C S,B S端子,CATV,インターネット対応,光ファイバー,オートロック,モニタ付オートロック,モニタ付インターホン,バルコニー,エレベーター,宅配BOX



物件種目	貸マンション
最寄駅	練馬
間取タイプ	1K
賃料条件	賃料 70,000円 礼金1ヶ月 敷金なし 保証金なし

物件所在地	東京都練馬区豊玉北3丁目 28番17号		
交通	都営大江戸線 練馬 徒歩10分		
建物	建物名	スカイコート練馬桜台(スカイコートネリマサクラダイ) 109	
	構造・規模	RC 5階建/1階部分	
	使用部分積	21.64㎡	
	間取内訳	洋室6.5 / K 2	
築年月	2010年11月	契約期間	2年
管理費等	8,000円/月 共益費なし 雑費なし		
駐車場			
現況	空家	入居日	2020年4月下旬予定
設備	B・T別,シャワー,浴室乾燥機,トイレ,温水洗浄便座,洗面台,ガスコンロ付,2口コンロ,システムキッチン,収納スペース,クローゼット,シューズボックス,人感センサー付照明,室内洗濯機置場,洗濯機置場,給湯,都市ガス,フローリング,全居室フローリング,冷房,暖房,エアコン,C S,B S端子...		
保険等	要 2年18,000円		
備考	諸条件はお問い合わせください。保証会社利用のこと※利用しない場合、敷金2ヶ月 文書事務手数料(税別)：5,000円 鍵交換費(税別)：20,000円 振替事務手数料(税別)：300円/月 更新料：新賃料1.5ヶ月 クレジット決済：初期費用可 利用駅1：西武池袋・豊島線 桜台 徒歩7分 利用駅2：西武池袋・豊島線 練馬 徒歩10分		

この図面は物件情報の一部を抜粋して掲載しております。(現況優先)  
付帯条件や別途料金等が発生する場合がありますのでご確認ください。

at home

infosheet 物件番号 10560497004



新宿本店  
みずいべや  
水商売のお部屋

TEL 03-6279-2032  
LINE ID 62792032  
新宿区西新宿7-12-3小島ビル3F



歌舞伎町  
みずいべや  
歌舞伎のお部屋

TEL 03-6205-5732  
LINE ID 62792032  
新宿区歌舞伎町1-8-3 良川ビル2F(あずま通り)

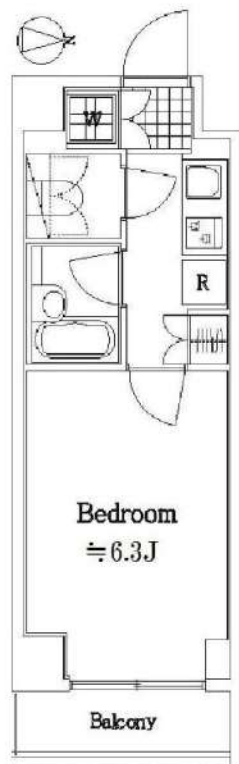


# ルール武蔵関

号室	賃料
502	70,000円

☆ウォシュレット・TVモニターホン☆

☆防犯カメラ・オートロック☆



図面が現状と異なる場合は現状優先とします。  
更新料：新賃料の1.5ヶ月分

管理費	6,000円		
敷金	1ヶ月	礼金	1ヶ月
所在地	東京都練馬区 関町北5丁目6-6		
交通	西武新宿線 武蔵関 徒歩7分 西武新宿線 東伏見 徒歩13分		
構造	鉄筋コンクリート(RC造) 8階建		
専有面積	20.76㎡	開口部方位	東
総戸数	62戸	間取り	1K
施工	2011/12	契約期間	2年
入居日	即		
設備等	都市ガス, 公共下水, オートロック, 宅配BOX, TVドアホン, 防犯カメラ, 光ファイバー, BSアンテナ, CSアンテナ, 温水洗浄便座, 浴室乾燥機, B・T別, 洗濯機置き場室内, ガスコンロ, コンロ2口, フローリング, エレベーター, バルコニー, エアコン, 2階以上の物件, 外国人相談		
備考	賃料引落手数料(月額) ¥200 (税抜) 鍵交換料 ¥20,000 (税抜) 保険料 ¥15,000 駐 車 場: 無 駐 輪 場: 有 バ ン 置 場: 無 マンションタイプ光ファイバー対応 入居可能日は、変更となる場合がございます。		

## ■保証会社必須物件■

全保連利用の場合：初回保証料【賃料+管理費】の50%  
G T N利用の場合：初回保証料【賃料+管理費】の75%  
※学生特典：学生の方は初回保証料無料（適用条件有）

## ★★安心入居サポート付帯物件★★

弊社では夜間緊急センターと提携し24時間365日の  
快適賃貸ライフをサポートします。

■インターネット申込 代理店取次サービスあり

■お引越業者（日本通運株式会社）紹介割引制度あり

## ●契約時必要書類

【契約者】住民票・顔写真付身分証・保険証  
【連帯保証人】印鑑証明書・顔写真付身分証・保険証



**みずべや**  
水商売のお部屋

TEL 03-6279-2032  
LINE ID 62792032  
新宿区西新宿7-12-3小島ビル3F



**みずべや**  
歌舞伎のお部屋

TEL 03-6205-5732  
LINE ID 62792032  
新宿区歌舞伎町1-8-3 良川ビル2F(あずま通り)





# 分譲賃貸マンション

東武東上線

「ときわ台」駅徒歩10分 「上板橋」駅徒歩12分

《ドルチェときわ台》311号室

## 【物件概要】

所在地/東京都板橋区常盤台3-22-13  
 構造規模/鉄筋コンクリート造5階建  
 専有面積/34.16㎡  
 築年月/平成19年3月

## 【賃貸条件】

賃料

**88,000** 円

共益費:8,000円

礼金:1ヶ月

敷金:1ヶ月

更新料:新賃料の1.5ヶ月分

更新事務手数料:22,000円

(内消費税2,000円)

解約予告:2ヶ月前

現況:空室

引渡日:相談



【その他条件】  
 ※家財保険加入義務 ※鍵交換代20,350円(内消費税1,850円)  
 ※事務手数料11,000円(内消費税1,000円)  
 ※保証会社加入義務(更新事務手数料10,000円/年)  
 ※賃貸保証料賃料の50%～  
 ※24時間安心サポート加入義務有(2年間)16,500円(内消費税1,500円)  
 ※ペット不可 ※事務所使用不可



- ◎オートロック ◎宅配ロッカー
- ◎エアコン ◎シャワートイレ
- ◎浴室換気乾燥機 ◎洗面台
- ◎システムキッチン ◎室内洗濯機置場
- ◎クローゼット ◎フローリング

# 分譲賃貸マンション

都営三田線

東武東上線

「板橋区役所前」駅徒歩6分 「下板橋」駅徒歩7分

《ドルチェ板橋区役所前・式番館》503号室

## 【物件概要】

所在地/東京都板橋区板橋2-46-14  
 構造規模/鉄筋コンクリート造11階建  
 専有面積/24.02㎡  
 築年月/平成19年5月

## 【賃貸条件】

賃料

**74,000** 円

共益費:8,000円

礼金:1ヶ月

敷金:1ヶ月

更新料:新賃料の1.5ヶ月分

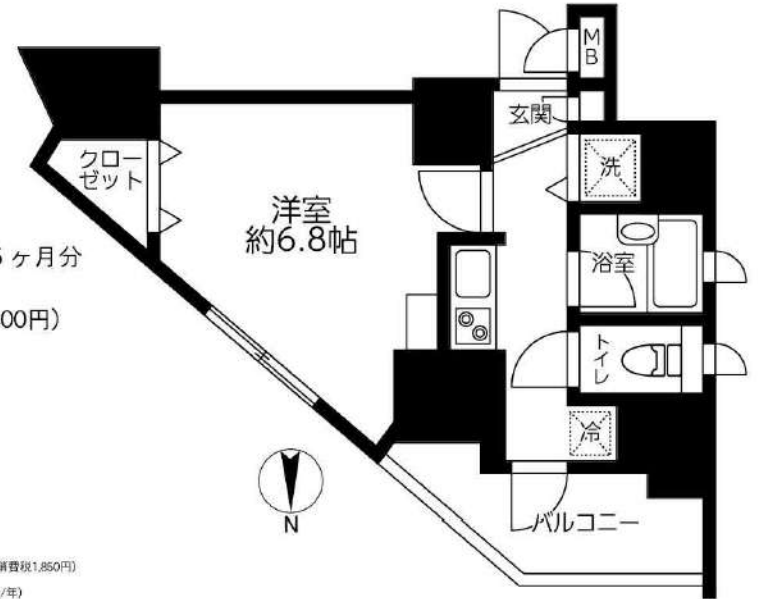
更新事務手数料:22,000円

(内消費税2,000円)

解約予告:2ヶ月前

現況:空室

引渡日:即日



【その他条件】  
 ※家財保険加入義務 ※鍵交換代20,350円(内消費税1,850円)  
 ※事務手数料11,000円(内消費税1,000円)  
 ※保証会社加入義務(更新事務手数料10,000円/年)  
 ※賃貸保証料賃料の50%～  
 ※24時間安心サポート加入義務有(2年間)16,500円(内消費税1,500円)  
 ※ペット不可 ※事務所使用不可



- ◎オートロック
- ◎TVモニター付インターホン
- ◎宅配ロッカー ◎エアコン
- ◎シャワートイレ ◎浴室換気乾燥機
- ◎システムキッチン ◎室内洗濯機置場
- ◎クローゼット ◎フローリング
- ◎角部屋 ◎2路線2駅利用可

※図面と現況が異なる場合は現況を優先と致します。

at home

不動産会社間専用図面

図面コード:6110406

物件番号06440080-1



みずべや  
水商売のお部屋

TEL 03-6279-2032  
 LINE ID 62792032  
 新宿区西新宿7-12-3小島ビル3F



みずべや  
歌舞伎のお部屋

TEL 03-6205-5732  
 LINE ID 62792032  
 新宿区歌舞伎町1-8-3 良川ビル2F(あずま通り)





# VERXEED中板橋404

分譲賃貸マンション

賃料

76000円

管理費

15000円

敷金 0ヶ月 礼金 1ヶ月

所在地 東京都板橋区中板橋21-14

交通

東武東上線「中板橋」駅 徒歩3分

間取り

1K

号室

404

専有面積

25.45㎡

タイプ

C

構造

鉄筋コンクリート造地上12階建て

築年月

2017年3月

入居日

4月下旬予定

駐車場

敷地内有(要確認)

駐輪場

敷地内有(要確認)

設備

TVモニター付ドアホン エアコン  
バス・トイレ別 ウォシュレット  
人感センサー運動照明 2口ガスキッチン  
浴室換気乾燥暖房機 姿カガミ  
室内洗濯機置場 下駄箱

共用部分

エレベーター(車いす対応)  
宅配BOX 敷地内ごみ置き場  
防犯カメラ BS・CS対応 バイク置場  
オートロック・24時間セキュリティ

別途費用

室内抗菌代 12,000円(税別)  
家財保険20,000円(2年)  
保証会社利用料(総賃料50%)  
契約事務手数料10,000円(税別)  
鍵交換代 35,000円(税別)  
Vサボ24初回15,000円/月額500円(税別/2年間)  
短期解約違約金 口座振替手数料

建物管理

株式会社ヘルテックス

取引態様

貸主 短期違約金あり 更新料1.5ヵ月



ペット飼育可

- ・敷金1ヶ月償却
- ・小型犬1匹  
又は猫1匹



※図面と現況が異なる場合は現況を優先するものとします。

賃料4,000円UPで

翌月分賃料+管理費フリーレント

事務手数料無料



新橋本店  
みずべや  
水商売のお部屋

TEL 03-6279-2032  
LINE ID 62792032  
新宿区西新宿7-12-3小島ビル3F



歌舞伎町  
みずべや  
歌舞伎のお部屋

TEL 03-6205-5732  
LINE ID 62792032  
新宿区歌舞伎町1-8-3良川ビル2F(あずま通り)





# プレール・ドゥーク下板橋

住み替え応援システムPe-Room  
空費でポイントがたまる！  
住み替えて使ってお得！

安心管理システム24時間管理  
学生・女性にオススメ

学生プラン有 洋室8.3帖 バストイレ別 遮音ガラス使用

BBM-NET(インターネット)月額基本使用料無料

ペット相談可(小型犬または猫1匹、敷金プラス1ヶ月分)



## ACCESS

東武東上線 下板橋駅 徒歩8分

JR埼京線 板橋 徒歩15分  
JR山手線 池袋 徒歩25分

602号室

賃料 81,000円

管理費 8,000円

敷金 1ヶ月 礼金 1ヶ月

## OUTLINE

間取り	1K	タイプ	専有面積	25.73㎡
入居日	2020年05月中旬		内見	不可(内見5/7~予定)

「木下の賃貸」友の会費 1600円(別途税)/月額

所在地 東京都板橋区大金山井町6-3

構造 RC造 規模 11階建6階

竣工日 2017年08月 総戸数 69戸

駐車場施設 有 空き要確認

駐輪場施設 有 空き要確認

駐車庫施設 なし 駐車庫賃料 -

ペット飼育 相談 ペット飼育の場合の敷金 (敷金プラス1ヶ月)

方位 西 ガス 開ODエナジーダイレクト推奨

\*\*\*\*\* 株式会社キノシタコミュニティ 電気 開ODエナジーダイレクト推奨

## LEASE CONDITION

契約期間 2年 更新料 新賃料 1ヶ月

解約予告 1ヶ月前に文書で当社宛に通知

鍵交換費 25,000円(別途税) 消毒代 24,000円(別途税)

## EQUIPMENT

オートロック	○	洗濯機置場	○	バルコニー	○
エレベーター	○	浴室乾燥機	○	CATV	○
TVモニター付きインターフォン	○	洗浄機能付暖房便座	○	BSアンテナ	○
宅配ボックス	○	追い焚き	○	CSアンテナ	○
ガスコンロ	○	居室床材フローリング	○	カーシェアリング	○
IHクッキングヒーター	○	エアコン	○		
独立洗面台	○	浄化槽	○		

備考  
※保証会社利用必須です。木下グループをご利用の場合、初回保証料80%と月額500円(別途税)の利用手数料、また2年毎に20,000円の継続保証委託料が必要です。  
※CATV、BS・CS110°、インターネット、カーシェアリング等には別途契約費用がかかります。  
※退去時に最低限必要な金額はルームクリーニング代33,000円(別途税)~(お部屋の広さにより異なります)、エアコン洗浄代8,000円(別途税)~です。  
※BBM-NET完備。月額基本使用料は無料ですが、オプションサービスには別途費用がかかります。  
※消費税等の税率が変動した場合は、それに応じて消費税等相当額も変動致します。  
※入居者補償制度あり(借家人賠償特約付き)火災保険の保険料相当額として月額940円をご負担いただきます※契約時消毒代として15,000円(別途税)を頂いております。

※図面と現況が異なる場合には現況を優先とします。



TEL 03-6279-2032  
LINE ID 62792032  
水商売のお部屋  
新宿区西新宿7-12-3小島ビル3F



TEL 03-6205-5732  
LINE ID 62792032  
歌舞伎のお部屋  
新宿区歌舞伎町1-8-3 良川ビル2F(あずま通り)

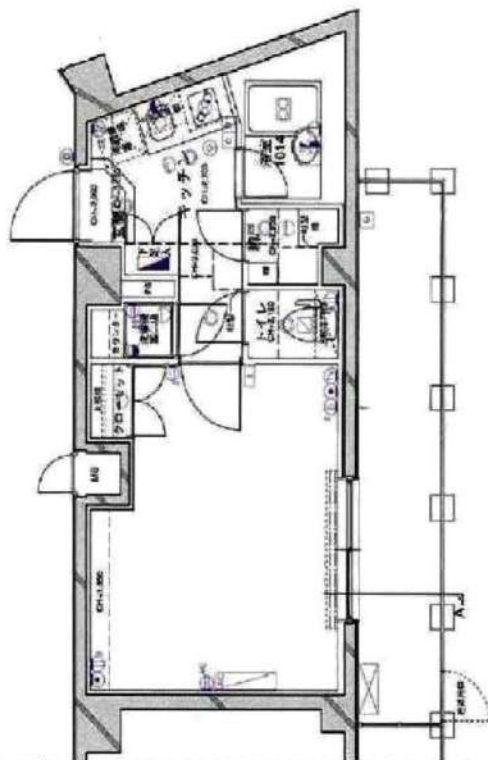


# パレスティディオ大塚

号室	賃料
505	85,000円

- ☆2口ガスシステムキッチン☆浴室換気乾燥機☆
- ☆分譲マンション☆JR山手線「大塚」駅徒歩5分☆

## ★ルーフバルコニー★



図面が現状と異なる場合は現状優先とします。  
更新料：新賃料の1ヶ月分

管理費	10,000円		
敷金	0ヶ月	礼金	1ヶ月
保証金	1ヶ月	敷引/償却	1ヶ月 契約時
所在地	東京都豊島区 北大塚1丁目15-18		
交通	都電荒川線 大塚駅前 徒歩4分 JR山手線 大塚 徒歩5分 JR山手線 巣鴨 徒歩7分		
構造	鉄筋コンクリート(RC造) 7階建		
専有面積	26.96㎡	開口部方位	北東
総戸数	戸	間取り	1K
施工	2002/07	契約期間	2年
入居日	相談		
設備等	都市ガス、公共下水、オートロック、TVドアホン、宅配BOX、B・T別、浴室乾燥機、洗濯機置き場室内、2階以上の物件、2人入居可、ガスコンロ、システムキッチン、コンロ2口、フローリング、バルコニー、エレベーター、CATV、CSアンテナ、BSアンテナ、エアコン、外国人相談、防犯カメラ、温水洗浄便座、ルームシェア相談、入居条件水商売相談、収納、下駄箱、モニター付オートロック、敷地内ごみ置き場、当社管理物件		
備考	<ul style="list-style-type: none"> <li>・保証金償却に原状回復費用は含まれません</li> <li>・退去時にルームクリーニング代50,000円税別</li> <li>・火災保険料 20,000円/2年割</li> <li>・契約事務手数料10,000円税別</li> <li>・鍵交換代25,000円税別</li> <li>・室内洗濯機設置費用15,000円税別</li> <li>・24h365日生活安心サポート月額1,000円税別</li> <li>上記費用は日割り精算となります</li> <li>・保証会社加入必須 大手法人契約の場合は応相談</li> <li>・工ボス 初回賃料総額の50%、年毎15,000円</li> <li>・更新事務手数料 新賃料の0.5ヶ月分</li> <li>・1年未満の解約は短期解約違約金⇒賃料、管理費総額1ヶ月分</li> <li>・解約手数料2ヶ月分</li> </ul>		

- ++++洋室8.2帖 K2帖++++
- ☆エアコン ☆2口ガスシステムキッチン
- ☆バス・トイレ別 ☆浴室換気乾燥機
- ☆フローリング ☆クローゼット
- ☆室内洗濯機置場 ☆シューズボックス
- ☆納戸 ☆シャワートイレ
- ★エレベーター ★TVモニター付オートロック
- ★宅配ボックス ★防犯カメラ
- ★敷地内ゴミ置場 ★BS・CS・CATV (要確認)
- ★駐輪場 (要空確認)
- ★インターネット対応 (要確認)
- ・地番、豊島区北大塚1-1480-1

【個人契約】契約者：住民票、身分証表裏ファーストコピー（運転免許証+保険証）、家賃引落口座、届出印  
保証人：差押保証人確認書、印鑑証明、身分証表裏ファーストコピー（運転免許証+保険証）  
【法人契約】契約者：会社簿本、印鑑証明/入居者：住民票、身分証表裏ファーストコピー（運転免許証+保険証）  
保証人：差押保証人確認書、印鑑証明、身分証表裏ファーストコピー（運転免許証+保険証）  
※審査状況に応じて取込証明等の書類提出をお願いする場合がございます。  
※退室前の申込みは先行契約となります。



**みずべや**  
水商売のお部屋

TEL 03-6279-2032  
LINE ID 62792032  
新宿区西新宿7-12-3小島ビル3F



**みずべや**  
歌舞伎のお部屋

TEL 03-6205-5732  
LINE ID 62792032  
新宿区歌舞伎町1-8-3 良川ビル2F(あずま通り)





## 西武池袋線「中村橋」駅 徒歩5分

- ・名称 / HY's 中村橋
- ・所在地 / 東京都練馬区中村北二丁目18番16号
- ・構造 / 鉄筋コンクリート造 地上12階建
- ・竣工 / 2018年10月
- ・総戸数 / 27戸
- ・駐輪場 / 有り (要確認)
- ・バイク置場 / 有り (要確認)



☆ペット飼育可 猫・小型犬  
飼育時、別途敷金1ヵ月

### 【RENT】

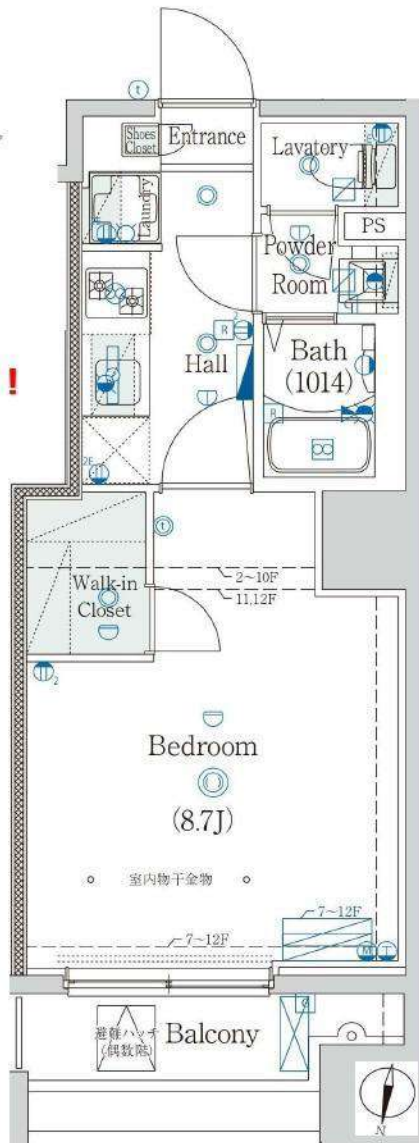
- ・2年普通賃貸借契約
- ・敷金0ヵ月 礼金1ヵ月
- ・管理費 月額8,000円
- ・火災保険 18,000円
- ・保証会社加入必須  
(賃料+管理費の50%)
- ・エポスカード(月次保証1%)
- ※その他保証会社はお問合せ下さい。
- ・事務手数料 10,000円(税別)
- ・鍵交換代 35,000円(税別)
- ・アクト安心ライフ 15,000円(税別)
- ・更新料 新賃料の1.5ヵ月分
- ・解約予告 2ヵ月前
- ・短期解約違約金有  
(1年未満解約の場合賃料の1ヵ月分)

**インターネット Wi-Fi 無料!!**

通信速度 1ギガbps  
無線(Wi-Fi)通信速度 300Mbps

- 防犯カメラ ■宅配ボックス
- メールボックス ■敷地内ごみ置き場
- SECOMオンラインセキュリティシステム
- TVモニター付オートロック ■玄関ダブルロック
- 人感センサー■システムキッチン
- 2口ガスコンロ■洗浄機能付温水便座トイレ
- 独立洗面台■室内洗濯機置場
- 24時間浴室換気乾燥機■クローゼット
- BS/CS110° アンテナ
- ※照明無し

<b>302号室</b>
賃料 86,000円
管理費 8,000円
27.06㎡
4月27日入居可
<b>702号室</b>
賃料 88,000円
管理費 8,000円
27.06㎡
入居日相談



※図面と現況が異なる場合は、現況を優先とします。



**みずいべや**  
水商売のお部屋

TEL 03-6279-2032  
LINE ID 62792032  
新宿区西新宿7-12-3小島ビル3F



**みずいべや**  
歌舞伎のお部屋

TEL 03-6205-5732  
LINE ID 62792032  
新宿区歌舞伎町1-8-3 良川ビル2F(あずま通り)





# アルテシモ デュース

## 築浅！ネット無料！

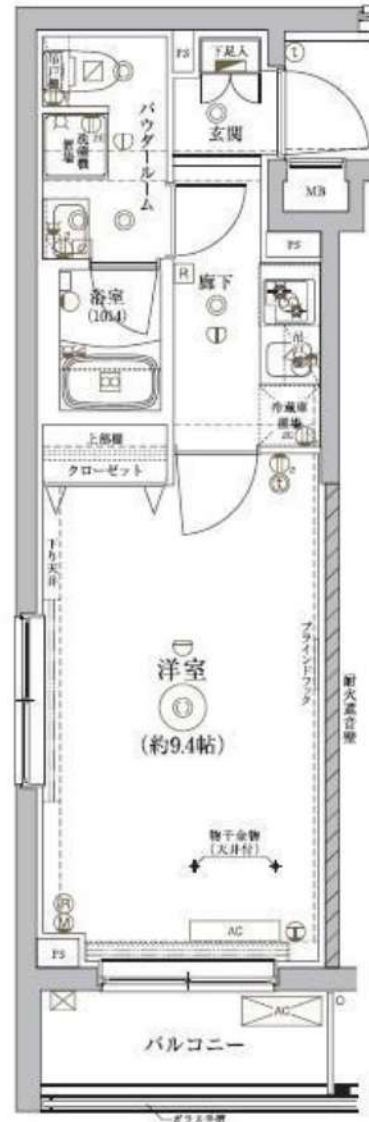
201号室 4月下旬入居可能！



### 外観

都営三田線「板橋区役所前駅」徒歩9分

都営三田線「板橋本町駅」徒歩8分



27.62㎡

賃料	86,000円		
管理費	10,000円	敷金	0ヶ月
保証金	なし	礼金	1ヶ月
償却	なし	更新料	新賃料の1ヶ月分
所在地	〒173-0013 東京都板橋区氷川町22-19		
構造	RC 地上4階建	総戸数	34戸(管理室1戸含む)
種別	マンション	間取り	1K
完成年月	2019年2月	専有面積	27.62㎡
電気	東京電力	ガス	有(都市ガス)
飲料水	有(公営水道)	下水道	有(公共下水)
台所	システムキッチン	給湯	●
コンロ	ガスコンロ(2口)	追焚システム	
トイレ	温水洗浄便座	浴室乾燥機	●
浴室	有(バス・トイレ別)	オートロック	●
洗面台	有	エレベーター	●
洗濯置場	室内	BS・CSアンテナ(別途契約)	●
エアコン	冷暖房1基	地上デジタル	●
インターホン	モニター付オートロック	有線放送	
ネット環境	光ファイバー	バルコニー	●

### 備考

○保証会社加入条件あり

《エポス》初回保証料40%(1年毎更新保証料なし、月額保証料800円(税込))

《日本セーフティ》初回保証料50%(1年毎更新保証料10,000円)

○入居時鍵交換代:20,000円(税別) ※退去時請求

○24時間緊急サポート:20,000円(税別)

○家財保険:15,000円(税込)/2年間

○事務手数料:10,000円(税別)

○更新料:新賃料の1ヶ月分

○解約予告:2ヶ月前

○インターネット使用料無料

ペット飼育時 小型犬 敷金+1ヶ月 猫 敷金+2ヶ月



新着本店  
**みずいばや**  
水商売のお部屋

TEL 03-6279-2032  
LINE ID 62792032  
新宿区西新宿7-12-3小島ビル3F



歌舞伎町  
おきま部屋  
**みずいばや**  
歌舞伎のお部屋

TEL 03-6205-5732  
LINE ID 62792032  
新宿区歌舞伎町1-8-3 良川ビル2F(あずま通り)





# クレイシア巣鴨駅前

号室	賃料
1305	90,000円

★山手線駅徒歩2分の好立地★



写真はイメージです。  
フローリングカラー：ホワイト

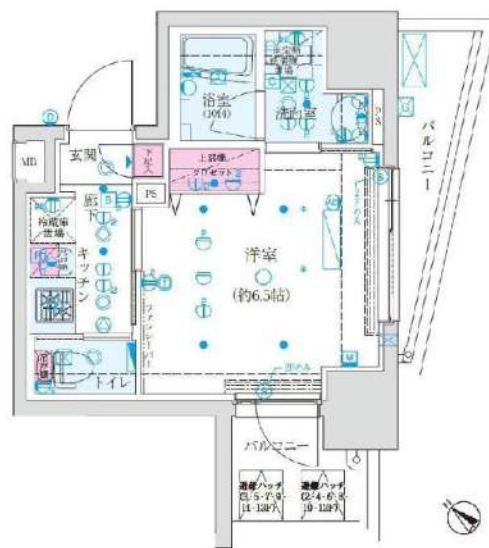
保証会社加入必須

- 新日本信用保証
  - ①初回賃料総額4.0% (年額1万円)
  - ②初回賃料総額8.0% (年額無)
  - ③学生プラン初回3万円4年間年額無 (5年目～年額1万円)※要学生証コピー  
口座振替手数料 200円(税抜)/月
- クレディセゾン
  - ①初回賃料総額4.0% (年額1万円更新)  
※賃料(管理費込)が15万円以上年額1.4万円
  - ②学生プラン初回1.5万円年額1万円※要学生証コピー

◆契約時必要書類◆

- ご契約者様
- 顔写真付身分証明書(1stコピー)
  - 健康保険証(1stコピー)
  - 住民票※マイナンバー非掲載
- ご入居者様
- 顔写真付身分証明書(1stコピー)

☆分譲賃貸マンション☆  
インターネット(Wi-Fi)無料!  
ペット飼育可 保証金2ヶ月(退去時償却)



図面が現状と異なる場合は現状優先とします。  
更新料：新賃料の1ヶ月分

管理費	10,000円		
敷金	0ヶ月	礼金	1ヶ月
所在地	東京都豊島区 巣鴨3丁目26-4		
交通	都営三田線 巣鴨 徒歩1分 JR山手線 巣鴨 徒歩2分		
構造	鉄筋コンクリート(RC造) 13階建		
専有面積	22.38㎡	開口部方位	南東
総戸数	60戸	間取り	1K
施工	2016/04	契約期間	2年
駐車場	バイク置き場空有5000円 月額,駐輪場空有無料		
入居日	相談 06/08退去(入居中)		
設備等	都市ガス, 公共下水, モニタ付オートロック, 防犯カメラ, 宅配BOX, シリンダーキー(ディンプル), ダブルロックキー, 24時間緊急通報システム, エレベーター, 2面バルコニー, ゴミ置場, 人感照明センサー, B・T別, 独立洗面台, 浴室乾燥機, 温水洗浄便座, 暖房便座, 洗濯機置き場室内, システムキッチン, ガスコンロ, コンロ2口, グリル, エアコン, 2階以上の物件, 最上階の物件, 角部屋, 2面採光, CSアンテナ, BSアンテナ, 収納, 下駄箱, ネット無料, ペット相談, フローリング		
備考	※365日以内の解約の場合、短期解約違約金 賃料(管理費込)1ヶ月分 ※更新事務手数料: 新賃料の0.5ヶ月分 ※退去時ルームクリーニング代 35,000円(税抜) 室内除菌消臭代: 5,000円(税抜) 鍵交換料: 28,000円(税抜) 保険料: 20,000円/2年 解約予告: 1ヶ月前		



**みずべや**  
水商売のお部屋

TEL 03-6279-2032  
LINE ID 62792032  
新宿区西新宿7-12-3小島ビル3F



**みずべや**  
歌舞伎のお部屋

TEL 03-6205-5732  
LINE ID 62792032  
新宿区歌舞伎町1-8-3 良川ビル2F(あずま通り)







# カスタリア池袋



※同じタイプのお部屋の写真です

インターネット  
無料です！  
アルテリア  
ネットワークス

ペット (小型犬のみ)  
相談可能！  
(敷金1ヶ月償却)

JR山手線・東京メトロ有楽町線  
東京メトロ丸の内線・副都心線  
西武池袋線・東武東上線  
『池袋』駅 徒歩4分  
東京メトロ有楽町線・副都心線  
『要町』駅 徒歩12分



## 快適な生活を約束する充実の設備！

- オートロック
- TVモニター付インターホン
- システムキッチン (グリル付2口ガスコンロ)
- 温水洗浄便座
- 追い焚き
- 浴室換気乾燥機
- エアコン
- 浄水器(※1)
- BS/CS110°
- 防犯カメラ
- インターネット (アルテリア/無料・NTT/有料)
- 宅配ボックス
- CATV (豊島ケーブルネットワーク)
- メールボックス
- 駐車場(※2)
- 駐輪場(※2) 無料

※1 浄水器 カートリッジ交換代は任意となります。

※2 駐車場・駐輪場

空室状況・金額等は建物管理会社へご確認下さい  
 建物管理会社：大和リビング株式会社 TEL:03-5214-2329  
 ＊電力会社指定：HTBエナジー

保証会社  
加入必須

■新日本信用保証 ＊下記プラン選べます。  
 ①初回保証料プラン(賃料総額の50%) / 年間保証料10,000円  
 ②月額保証料プラン(賃料総額3万円未満…賃料総額の2.5%) / 初回・年間保証料なし  
 (賃料総額3万円以上…一律2,000円) / 初回・年間保証料なし

※図面と状況が異なる場合は現況優先となります。

種目	賃貸マンション
間取	1R
賃料	118,000
管理費	10,000
条件	礼金1ヶ月 敷金0ヶ月

所在地	東京都豊島区西池袋3-1-12
交通	JR山手線『池袋』駅 徒歩4分
建物名	カスタリア池袋
構造	鉄筋コンクリート造
階数	地上14階建
部屋番号	7階部分 707号室
専有面積	31.38㎡
築年数	平成17年2月
契約期間	普通賃貸借契約 1年間
現状	5月24日解約予定
入居日	6月上旬

更新	新賃料の0.5ヶ月分
更新事務手数料	0.25ヶ月分
解約通知	2ヶ月前
当社指定損害保険(1年間)	10,000円
契約事務手数料	10,000円(税別)
鍵交換代	25,000円(税別)
消臭除菌代	8,000円(税別)
くらしあんしんサポート24(1年間)	8,000円(税別)
備考	※1年未満解約の場合、違約金あり

新着本店  
みずべや  
水商売のお部屋

TEL 03-6279-2032  
LINE ID 62792032  
新宿区西新宿7-12-3小島ビル3F

歌舞伎町  
あずま通り  
みずべや  
歌舞伎のお部屋

TEL 03-6205-5732  
LINE ID 62792032  
新宿区歌舞伎町1-8-3良川ビル2F(あずま通り)

