

貸マンション

中野駅

メゾン永安里 105

間取り
1K

専有面積
19.06㎡

築年月
1992年06月

定期借家

チェックポイント！

駐輪場有(無料),主要採光面：西向き,単身者限定,高齢者相談,角部屋,B・T同室,シャワー,トイレ,ガスコンロ可,収納スペース,クローゼット,照明器具,室内洗濯機置場,洗濯機置場,都市ガス,フローリング,エアコン,CATV,インターネット対応,モニタ付インターホン,シャッター雨戸,バルコニー,テラス



物件種目	貸マンション
最寄駅	中野
間取タイプ	1K
賃貸条件	賃料 55,000円 礼金1ヶ月 敷金1ヶ月 保証金なし

物件所在地	東京都中野区新井2丁目27-9		
交通	J R中央本線 中野 徒歩8分		
建物	建物名	メゾン永安里 105	
	構造・規模	A L C 3階建/1階部分	
	使用部分積	19.06㎡	
	間取内訳	洋6	
築年月	1992年06月	契約期間	2年
管理費等	3,000円/月 共益費なし 雑費なし		
駐車場	なし		
現況	居住中	入居日	2020年5月10日予定
設備	B・T同室,シャワー,トイレ,ガスコンロ可,収納スペース,クローゼット,照明器具,室内洗濯機置場,洗濯機置場,都市ガス,フローリング,エアコン,CATV,インターネット対応,モニタ付インターホン,シャッター雨戸,バルコニー,テラス		
保険等	要 2年20,000円		
備考	大人気旭化成ヘーベルメゾン！中野駅8分！安全面がご心配な方へ、TVインターホン付き物件はこちらとなっています。ヘーベルルームズ会費：15,000円 賃貸保証：加入要 初回保証委託料：月額賃料共益費の50% 鍵交換代等：有 22,000円～ 利用駅1：西武新宿線 沼袋 徒歩12分 利用駅2：J R中央本線 高円寺 徒歩22分		



みずべや
水商売のお部屋

TEL 03-6279-2032
LINE ID 62792032
新宿区西新宿7-12-3小島ビル3F



みずべや
歌舞伎のお部屋

TEL 03-6205-5732
LINE ID 62792032

新宿区歌舞伎町1-8-3 良川ビル2F(あずま通り)



賃貸アパート レジデンス本町 204号室

1R+ロフト

丸ノ内線

『中野坂上』

駅 徒歩 4 分

大江戸線

『西新宿五丁目』

駅 徒歩 11 分

【物件概要】

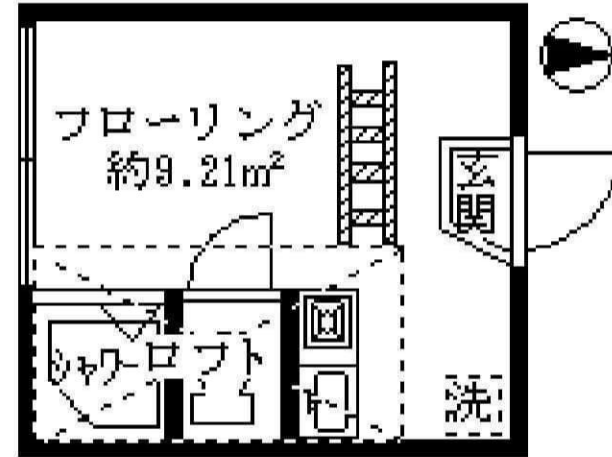
所在地： 東京都中野区本町2-33-11
構造： 木造2階建て
築年月： 2012年3月

【賃貸条件】

別紙一覧表参照
詳細は下記連絡先へお問い合わせ下さい。

緊急時対応 24時間管理サービス

- ★オートロック完備
- ★ロフト付（1階ロフト収納）
- ★カラーTVモニター付
インターフォン
- ★トイレ・シャワーセパレート
- ★録画式防犯カメラ付
- ★システムガス1口
- ★ウォシュレット付
- ★室内洗濯機置場
- ★床暖房
- ★エアコン完備
- ★CATV・Bフレッツ



礼金0ヶ月・敷金0ヶ月 共益費：3,000円

号室	201	202	203	204	205
面積	約9.21m ²	約9.21m ²	約9.21m ²	約9.21m ²	約9.30m ²
賃料				57,000	
号室	101	102	103	104	105
面積	約9.21m ²	約9.21m ²	約9.21m ²	約9.21m ²	約9.30m ²
賃料					

※図面と現況が相違している場合は現況優先にてご了承下さい。



TEL 03-6279-2032
LINE ID 62792032
新宿区西新宿7-12-3小島ビル3F



TEL 03-6205-5732
LINE ID 62792032
新宿区歌舞伎町1-8-3 良川ビル2F(あずま通り)



賃貸アパート

シエスタローズ 203号室

1R+
ロフト収納

西武新宿線 『野方』 駅 徒歩 6 分
西武新宿線 『都立家政』 駅 徒歩 8 分

【物件概要】

所在地：東京都中野区野方6-41-3
構造：木造スレート葺2階建
築年月：2008年11月

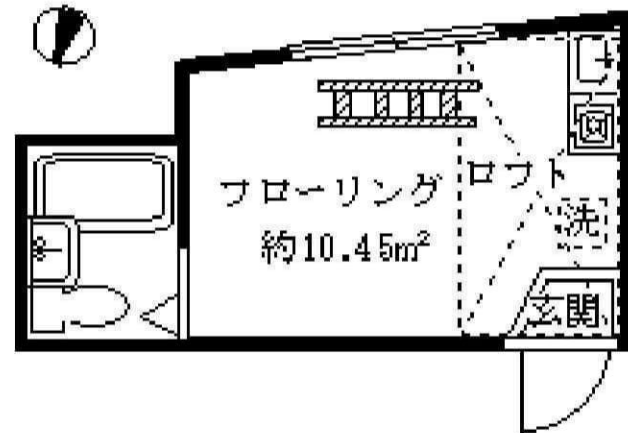
【賃貸条件】

別紙一覧表参照
詳細は下記連絡先へお問い合わせ下さい。



緊急時対応 24時間管理サービス

- ★オートロック完備
- ★ロフト付 (2階のみ)
(201・202・203ロフト収納、204ロフト)
- ★録画式防犯カメラ付
- ★システムガス1口
- ★室内洗濯機置場
- ★エアコン完備
- ★CATV
- ★B7レッツ
- ★フローリング
- ★住環境良好



礼金0ヶ月・敷金0ヶ月 共益費：3,000円

号室	201	202	203	204
面積	約9.89m ²	約10.08m ²	約10.45m ²	約10.70m ²
賃料			57,000	
号室	101	102	103	104
面積	約9.89m ²	約10.08m ²	約10.45m ²	約10.70m ²
賃料				

※図面と現況が相違している場合は現況有姿にてご了承下さい。

新南本店
みずいべや
水商売のお部屋
TEL 03-6279-2032
LINE ID 62792032
新宿区西新宿7-12-3小島ビル3F

歌舞伎町
みずいべや
歌舞伎のお部屋
TEL 03-6205-5732
LINE ID 62792032
新宿区歌舞伎町1-8-3 良川ビル2F(あずま通り)

新築貸アパート

鷺ノ宮駅

ソフィアポップ(ソフィアポップ) 103

間取り
ワンルーム

専有面積
9.77㎡

築年月
2020年04月

新築

チェックポイント！

主要採光面：東向き,ルームシェア可,外壁サイディング,B・T別,シャワー,シャワールーム,トイレ,システムキッチン,家具付き,家電付,給湯,都市ガス,ロフト,フローリング,冷房,暖房,床暖房,エアコン,CATV,インターネット対応,光ファイバー,オートロック,防犯カメラ,24時間セキュリティー



物件種目	新築貸アパート		
最寄駅	鷺ノ宮		
間取タイプ	ワンルーム		
賃貸条件	賃料 58,000円		
	礼金なし 敷金なし 保証金なし		
物件所在地	東京都中野区鷺宮4丁目15-8		
交通	西武新宿線 鷺ノ宮 徒歩8分		
建物	建物名	ソフィアポップ(ソフィアポップ) 103	
	構造・規模	木造 2階建/1階部分	
	使用部分積	9.77㎡	
	間取内訳	ロフト2.6	
築年月	2020年04月	契約期間	2年
管理費等	なし 共益費3,000円/月 雑費なし		
駐車場			
現況	未完成	入居日	2020年4月25日
設備	B・T別,シャワー,シャワールーム,トイレ,システムキッチン,家具付き,家電付,給湯,都市ガス,ロフト,フローリング,冷房,暖房,床暖房,エアコン,CATV,インターネット対応,光ファイバー,オートロック,防犯カメラ,24時間セキュリティー		
保険等	要 2年16,500円		
備考	礼金0・敷金0! 遠隔監視防犯カメラ設置(双方向音声)、モニター付インターフォン連動オートロックでセキュリティー充実。クリーニング代:41,800円 更新料:新賃料1ヶ月 賃貸保証:加入要 保証料:家賃(賃料+共益費)の50%・65% 利用駅1:西武池袋・豊島線 富士見台 徒歩20分 利用駅2:JR総武・中央緩行線 阿佐ヶ谷 徒歩30分		



新宿本店
みずいべや
水商売のお部屋

TEL 03-6279-2032
LINE ID 62792032
新宿区西新宿7-12-3小島ビル3F



歌舞伎町
みずいべや
歌舞伎のお部屋

TEL 03-6205-5732
LINE ID 62792032
新宿区歌舞伎町1-8-3 良川ビル2F(あずま通り)



家具付き賃貸アパート

グレースペース 201号室

1R

西武新宿線

『沼袋』

駅 徒歩 3 分

【物件概要】

所在地： 東京都中野区沼袋3-5-10
構造： 木造2階建て
築年月： 2012年3月

手ぶらで東京生活

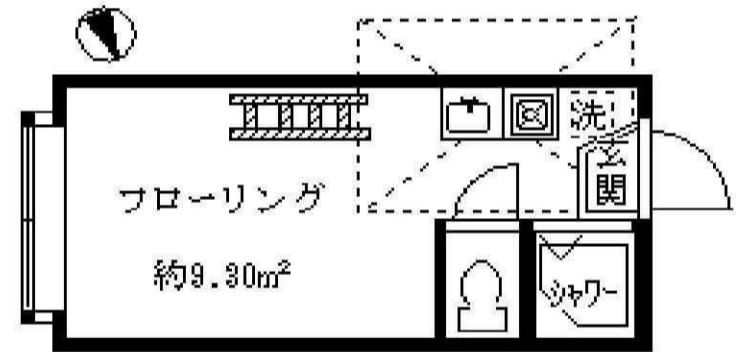
家具・家電付

緊急時対応 24時間管理サービス

- ★オートロック完備
- ★ロフト付（2階のみ）
- ★カラーTVモニター付
インターフォン
- ★トイレ・シャワーセパレート
- ★遠隔監視防犯カメラ設置（双方向音声）
- ★システムガス1口
- ★ウォシュレット付
- ★室内洗濯機置場
- ★床暖房
- ★エアコン完備
- ★CATV・Bフレッツ



ミニ冷蔵庫・電子レンジ・テーブル・電気ケトル



賃料：58,000円

共益費：3,000円

礼金0ヶ月・敷金0ヶ月

※図面と現況が相違している場合は現況優先にてご了承下さい。



TEL 03-6279-2032
LINE ID 62792032
新宿区西新宿7-12-3小島ビル3F



TEL 03-6205-5732
LINE ID 62792032
新宿区歌舞伎町1-8-3 良川ビル2F(あずま通り)



名称： **228N**

105 号室

◆ 丸ノ内方南支線 中野新橋 駅 徒歩8分

◆ 丸ノ内方南支線 中野富士見町 駅 徒歩12分

◆ 都営大江戸線 西新宿五丁目 駅 徒歩12分

商店街近くの1Rマンション♪
バストイレ別、室内洗濯機置場etc..
なんでもご相談ください！！



家賃 **6万円**

敷金
保証金 0カ月/-

管理費 **5,000円**

礼金 0カ月

駐車場 -

敷引 -

保証金
償却 -

所在地 東京都中野区弥生町3丁目

構造・規模 鉄骨造・4階建

所在階 1階

間取 1R

間取内訳 -

契約期間 2年 契約形態 一般取引

築年数 2006年7月 入居 即時

使用面積 17.16㎡ 現況 空家

◆初期費用◆

鍵交換費用	20000 円 (税別) 必須
契約事務手数料	5000 円 (税別) 必須
24時間サポート	15000 円 (税別) 必須
家財保険料	21000 円 必須
保証会社	50 % 必須
上記金額+仲介手数料+前賃料が掛かります。	

◆条件◆

生活保護	×	楽器	×	【相】…内容次第なので、 都度お問い合わせ下さい。
外国籍	×	ペット	相	
2人入居(シェア)	相	自転車	×	
お子様	×	バイク	×	
事務所利用	相			
高齢者	50↓			

※初期費用図面に全額記載しております。 ※法人契約の場合条件変更の可能性があります。

備考 ◆契約時クリーニング代40,000円(税別) ◆水道代2,000円/月



設備

フローリング、エアコン、2面採光、給湯、バストイレ別、シャワー、
温水洗浄便座、洗面台、冷房、2駅利用可、3駅以上利用可、閑静な住
宅地、駅徒歩10分以内、即入居可、敷金不要、礼金不要

みずべや
水商売のお部屋

TEL 03-6279-2032
LINE ID 62792032
新宿区西新宿7-12-3小島ビル3F

みずべや
歌舞伎のお部屋

TEL 03-6205-5732
LINE ID 62792032
新宿区歌舞伎町1-8-3 良川ビル2F(あずま通り)

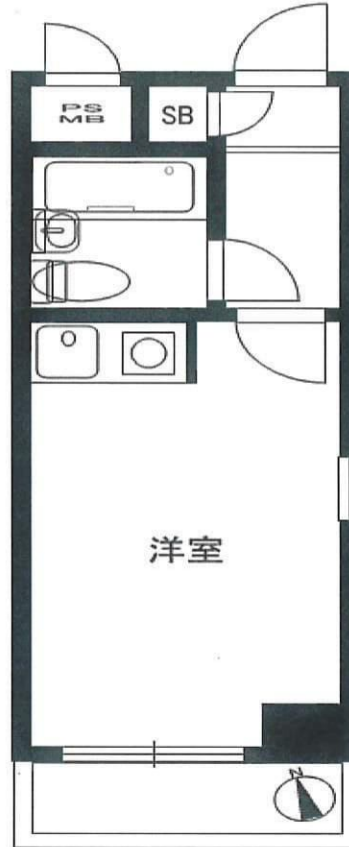


ルーブル新宿 403号室



♪ 閑静な住宅街にある
分譲マンションです♪

★最上階、南向き、日当り良好★



※図面と現況が異なる場合は現況優先とする

分譲賃貸マンション

【交通機関】

東京メトロ副都心線・都営大江戸線 『東新宿』駅 徒歩7分
JR山手線 『新宿』駅 徒歩17分

【物件概要】

所在地	東京都新宿区新宿6-16-6		
構造	RC造	地上 4 階建	4 階部分
専有面積	15.75 m ²	総戸数	12 戸
築年数	1991年4月築	間取	1R
現況	賃貸中	入居時期	相談

【契約条件】

賃料	60,000 円		
管理費	5,000 円		
礼金	0ヶ月	敷金	0ヶ月
契約種別	普通賃貸借	契約期間	2年間
更新料	新賃料1ヶ月分	更新事務手数料	10,000円(税別)

【初期費用】

家財保険	15,000円(2年)	鍵交換代	20,000円(税別)
保証料	月額賃料の50%~100%	契約事務手数料	5,000円(税別)

2020年4月30日解約予定

【その他】

- *保証会社必須
- *口座振替手数料:500円(税別)/月
- *契約時ルームクリーニング費用 36,000円(税別)
- *外国籍の方相談(条件変更あり)



TEL 03-6279-2032
LINE ID 62792032
新宿区西新宿7-12-3小島ビル3F



TEL 03-6205-5732
LINE ID 62792032
新宿区歌舞伎町1-8-3 良川ビル2F(あずま通り)



貸マンション

落合駅

トーションフェニックス落合駅前(トーションフェニックスオチアイエキマエ) 407

間取り
1K

専有面積
18.09㎡

築年月
2004年10月



チェックポイント!

事務所使用不可,SOHO使用不可,楽器不可,ペット不可,外観タイル張り,常時ゴミ出し可能,B・T同室,浴室乾燥機,ガスコンロ付,システムキッチン,室内洗濯機置場,フローリング,エアコン,オートロック,モニタ付インターホン,バルコニー



物件種目	貸マンション
最寄駅	落合
間取タイプ	1K
賃貸条件	賃料 65,000円 礼金 0.5ヶ月 敷金 なし 保証金 なし

物件所在地	東京都新宿区上落合3丁目9-2		
交通	東京メトロ東西線 落合 徒歩2分		
建物	建物名	トーションフェニックス落合駅前(トーションフェニックスオチアイエキマエ) 407	
	構造・規模	RC 9階建/4階部分	
	使用部分積	18.09㎡	
	間取内訳		
築年月	2004年10月	契約期間	2年
管理費等	12,000円/月 共益費なし 雑費なし		
駐車場	なし		
現況	居住中	入居日	2020年6月上旬予定
設備	B・T同室,浴室乾燥機,ガスコンロ付,システムキッチン,室内洗濯機置場,フローリング,エアコン,オートロック,モニタ付インターホン,バルコニー		
保険等	要 2年20,000円		
備考	契約事務手数料:11,000円 24時間駆けつけサポート:16,500円 ルームクリーニング費用(退去時償却):49,500円 住宅総合保険料:22,000円 保証契約料:38,500円 更新料:新賃料1ヶ月 賃貸保証:加入要期間:2年 初回50% 手数料1% 1年毎10,500円 鍵交換代等:有 27,500円 ~ 利用駅1:都営大江戸線 中井 徒歩6分 利用駅2:JR総武・中央緩行線 東中野 徒歩6分		



新南本店
みずべや
水商売のお部屋

TEL 03-6279-2032
LINE ID 62792032
新宿区西新宿7-12-3小島ビル3F



歌舞伎町
みずべや
歌舞伎のお部屋

TEL 03-6205-5732
LINE ID 62792032
新宿区歌舞伎町1-8-3 良川ビル2F(あずま通り)



貸マンション

大久保駅

河本マンション 201

間取り
ワンルーム

専有面積
16.20㎡

築年月
2001年11月



チェックポイント！

事務所使用可,ルームシェア可,二人入居可,高齢者相談,外観タイル張り,24時間換気システム,B・T同室,シャワー,トイレ,洗面台,電気コンロ,収納スペース,クローゼット,シューズボックス,洗濯機置場,フローリング,冷房,暖房,エアコン,バルコニー,エレベーター



物件種目	貸マンション
最寄駅	大久保
間取タイプ	ワンルーム
賃貸条件	賃料 70,000円
	礼金 1ヶ月 敷金 1ヶ月 保証金 なし

物件所在地	東京都新宿区百人町2丁目21-7		
交通	J R総武・中央緩行線 大久保 徒歩2分		
建物	建物名	# 河本マンション 201	
	構造・規模	R C 4階建/2階部分	
	使用部分積	16.20㎡	
	間取内訳		
築年月	2001年11月	契約期間	2年
管理費等	3,000円/月		
駐車場			
現況	空家	入居日	即時
設備	B・T同室,シャワー,トイレ,洗面台,電気コンロ,収納スペース,クローゼット,シューズボックス,洗濯機置場,フローリング,冷房,暖房,エアコン,バルコニー,エレベーター		
保険等	要 2年20,500円		
備考	2.4時間サービス家賃引落 3月24日退去予定 書類作成費:16,500円 ぐらしーど24:16,500円 口座引き落としサービス:1,650円/月 更新料:新賃料1ヶ月 賃貸保証:加入要 総賃料の50~100% 鍵交換代等:有 22,000円~ 利用駅1:J R山手線 新大久保 徒歩4分 利用駅2:西武新宿線 西武新宿 徒歩8分		



みずべや

水商売のお部屋

TEL 03-6279-2032

LINE ID 62792032

新宿区西新宿7-12-3小島ビル3F



みずべや

歌舞伎のお部屋

TEL 03-6205-5732

LINE ID 62792032

新宿区歌舞伎町1-8-3 良川ビル2F(あずま通り)

