

ダイヤモンドレジデンス白河第二

301号室

東京メトロ半蔵門線 清澄白河駅 徒歩5分
都営新宿線 菊川駅 徒歩11分
都営大江戸線 森下駅 徒歩13分



手ぶらで引越
月々の賃料に+αで
家具付賃貸に
出来ます!

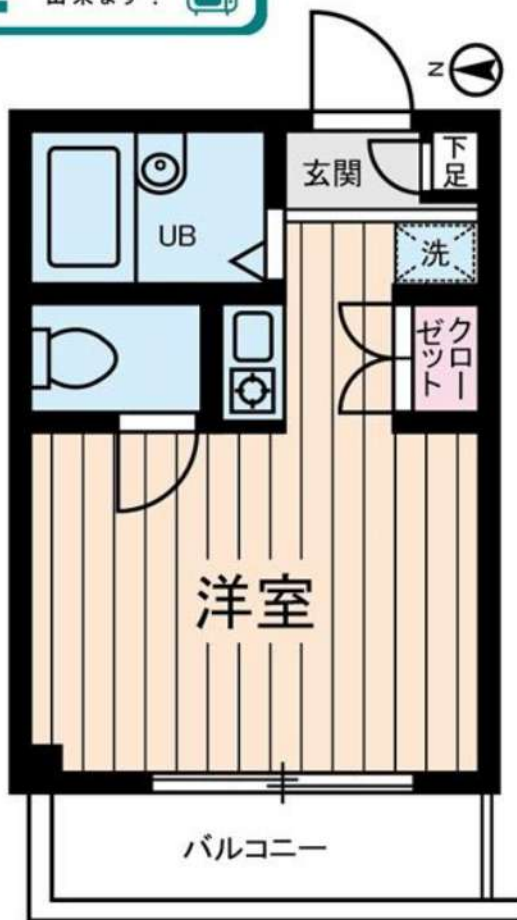
**ビットコイン
決済可!**

嬉しい
角部屋!



小名木川沿いの
散歩コースも
近くです!

図面と相違する場合は、
現況を優先致します



設備一覧

- ★駐輪スペース(空き要確認) ★オートロック ★宅配ボックス ★CATV
- ★インターホン ★下駄箱 ★都市ガス ★ガスコンロ(1口) ★照明
- ★フローリング ★クローゼット ★エアコン ★カーテンレール(w)
- ★ウォシュレット ★室内洗濯機置場 ★バルコニー ★角部屋

賃貸マンション

301号室	間取タイプ	1R
賃料	70,000円	
共益費	5,000円	
敷金	1ヶ月	礼金 1ヶ月
所在地	東京都江東区白河2丁目17-2	
交通	東京メトロ半蔵門線 清澄白河駅 徒歩5分 都営新宿線 菊川駅 徒歩11分 都営大江戸線 森下駅 徒歩13分	
建物	構造・規模	鉄骨造 4階建 3階
	専有面積	18.02㎡ 部屋向き 西
	築年月	2003年08月31日
償却/数引	0円	更新料 新賃料の 1.5ヶ月 分
入居	2020年5月下旬予定	契約期間 2年
備考	◎契約時に別途鍵交換代(15,000円+税) ◎事務手数料(5,000円+税) ◎除菌消臭代(15,000円+税) ◎当社指定の火災保険加入の事 ◎駐輪場代(1台200円/月) ◎1年未満解約の場合、賃料1ヶ月(賃料+共益費)の違約金あり ◎口座振替手数料(300円+税) ◎ビットコイン決済相談可	
契約形態	保証会社要(1年・更新可) ※初回保証料 (賃料+共益費)×50%~ 審査内容により、連帯保証人を付して頂く場合がございます	
情報公開日	2020年04月04日	物件番号 118531



みずべや
水商売のお部屋

TEL 03-6279-2032
LINE ID 62792032
新宿区西新宿7-12-3小島ビル3F



みずべや
歌舞伎のお部屋

TEL 03-6205-5732
LINE ID 62792032
新宿区歌舞伎町1-8-3 良川ビル2F(あずま通り)



プレール・ドゥーク住吉Ⅲ

住み替え応援システムRe・Room
家賃でポイントがたまる！
住み替えで使ってお得！

安心管理システム24時間管理
学生・女性にオススメ

BBM-NET月額基本使用料無料

ペット相談可(小型犬または猫1匹、敷金1ヶ月追加)

平成26年4月築、独立洗面台付、ガス2口システムキッチン



ACCESS		
東京メトロ半蔵門線	住吉駅	徒歩10分
都営新宿線 住吉 徒歩10分		
都営新宿線 西大島 徒歩16分		
205号室	賃料	82,000円
	管理費	8,000円
	敷金 1ヶ月 礼金 1ヶ月	

OUTLINE			
間取り	1K	タイプ	専有面積 26.48㎡
入居日	2020年05月中旬		内見 4/19~可
「木下の賃貸」友の会費 1600 円(別途税)/月額			
所在地	東京都江東区海辺19-2		
構造	RC造	規模	4階建2階
竣工日	2014年04月	総戸数	28戸
駐車場施設	有	空き	要確認
駐輪場施設	有	空き	要確認
駐車場敷金	なし	駐車場賃料	27,500 円/月額
ペット飼育	相談	ペット飼育の場合の敷金	敷金プラス1ヶ月
方位	東	ガス	※CDエナジーダイレクト推奨

LEASE CONDITION			
契約期間	2年	更新料	新賃料 1ヶ月
解約予告	1ヶ月前に文書で当社宛に通知		
鍵交換費	25,000 円(別途税)	消毒代	15,000円(別途税)

EQUIPMENT			
オートロック	○	洗濯機置場	○
エレベーター	○	浴室乾燥機	○
TVモニター付きインターフォン	○	洗浄機能付トイレ	○
宅配ボックス	○	追い焚き	○
ガスコンロ	○	居室床材フローリング	○
IHクッキングヒーター	○	エアコン	○
独立洗面台	○	浄化槽	○
		バルコニー	○
		CATV	○
		BSアンテナ	○
		CSアンテナ	○
		カーシェアリング	○

※保証会社利用必須です。木下グループをご利用の場合、初回保証料80%と月額500円(別途税)の利用手数料、また2年毎に20,000円の継続保証委託料が必要です。※CATV、BS・CS110、インターネット、カーシェアリング等には別途契約、費用がかかります。※退去時に最低限必要な金額はルームクリーニング代33,000円(別途税)~(お部屋の広さにより異なります)、エアコン洗浄代8,000円(別途税)~です。※バイク置場は原付50CC以下限定となります。※BBM-NET完備。月額基本使用料は無料ですが、オプションサービスには別途費用がかかります。※消費税等の税率が変動した場合は、それに応じて消費税等相当額も変動致します。※入居者補償制度あり(借家人賠償特約付火災保険の保険料相当額として月額940円をご負担いただきます)※契約時消毒代として15,000円(別途税)を頂いております。

※図面と現況が異なる場合には現況を優先とします。



みずべや
水商売のお部屋

TEL 03-6279-2032
LINE ID 62792032
新宿区西新宿7-12-3小島ビル3F



みずべや
歌舞伎のお部屋

TEL 03-6205-5732
LINE ID 62792032
新宿区歌舞伎町1-8-3 良川ビル2F(あずま通り)



アゼスト亀戸

号室	賃料
501	84,000円

独立洗面台
分譲タイプ



図面が現状と異なる場合は現状優先とします。
更新料: 新賃料の1.25ヶ月分

管理費	10,000円		
敷金	1ヶ月	礼金	1ヶ月
所在地	東京都江東区 亀戸6丁目27-5		
交通	JR中央・総武線 亀戸 徒歩2分 都営新宿線 西大島 徒歩11分 東武亀戸線 亀戸水神 徒歩12分		
構造	鉄筋コンクリート(RC造) 9階建		
専有面積	26.8㎡	開口部方位	北
総戸数	戸	間取り	1K
施工	2012/03	契約期間	2年
入居日	6月上旬		
設備等	都市ガス, 公共下水, オートロック, TVドアホン, 宅配BOX, B・T別, 洗濯機置き場室内, 2階以上の物件, 2人入居可, システムキッチン, コンロ2口, フローリング, バルコニー, エレベーター, エアコン, 外国人相談, 角部屋, 独立洗面台, 防犯カメラ, ルームシェア相談, 入居条件水商売相談, 収納, 下駄箱, 敷地内ごみ置き場		
備考	<ul style="list-style-type: none"> 過去時のルームクリーニング代, エアコン洗浄代は借主負担です。 コンシェルジュ24時間/15,000円税別 火災保険料20,000円/2年間 鍵交換料20,000円税別 契約手数料10,000円税別 保証会社加入必須 新日本信用保証 初回賃料総額の50% 1年毎10,000円 外資系の場合, 611 初回賃料: 管理費総額の90%+2,000円 月額1,000円、1年毎の更新料無 更新手数料30,000円税別 解約予告2ヶ月前 喫煙は原則禁止 損耗修繕は借主負担 		

- +++ 洋室7.5帖 +++
- ・TVモニター付インターホン
- ・システムキッチン
- ・エアコン
- ・室内洗濯機置場
- ・フローリング
- ・角部屋
- ・クローゼット
- ・二面採光
- ・オートロック
- ・宅配ボックス
- ・敷地内ごみ置場
- ・外観タイル張
- ・エレベーター
- ・駐輪場(要空確認)
- ・防犯カメラ

【個人契約】契約者:住民票, 顔写真付身分証ファーストコピー(保証会社利用時:家賃引込口座, 銀行届出印)
保証人:連帯保証人確認書, 印鑑証明
【法人契約】契約者:会社法人, 印鑑証明/入居者:住民票, 顔写真付身分証ファーストコピー
保証人:連帯保証人確認書, 印鑑証明
※審査状況に応じて収入証明等の書類提出をお願いする場合がございます。
※退室前の申込みは先行契約となります。



みずべや
水商売のお部屋

TEL 03-6279-2032
LINE ID 62792032
新宿区西新宿7-12-3小島ビル3F



みずべや
歌舞伎のお部屋

TEL 03-6205-5732
LINE ID 62792032
新宿区歌舞伎町1-8-3 良川ビル2F(あずま通り)



FORTIS水天宮前

分譲賃貸マンション フォルティス水天宮前

● Point ●
オール電化住宅！！
設備充実のデザイナーズ♪♪

賃料	89,000
管理費	10,000
礼金	1ヶ月
敷金	0ヶ月

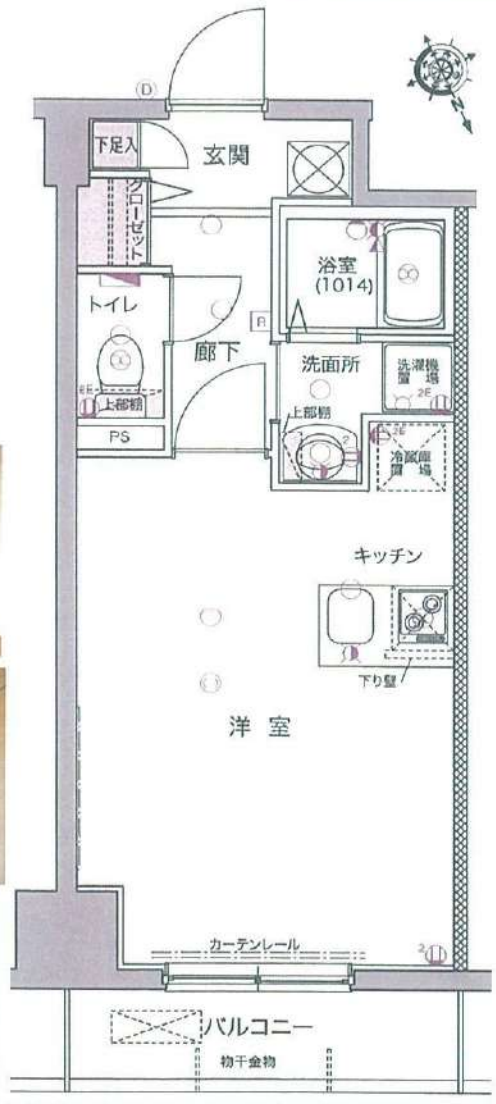
● 所在地
 〒135-0031
 東京都江東区佐賀2-3-4

● 交通・アクセス
 東京メトロ半蔵門線「水天宮前」駅徒歩6分



● 周辺施設 ●

★コンビニ... セブンイレブン 徒歩 4分
 ★スーパー..... まいばすけっと 徒歩 4分
 営業：8時～23時



- 部屋設備**
- TVモニター付きオートロック
 - IHシステムキッチン(2口)
 - 浴室乾燥機
 - 24時間換気システム
 - エアコン
 - フローリング
 - 洗面脱衣所
 - 室内洗濯機置場
 - ディンプルキー

- 建物設備**
- 敷地内ゴミ保管所
 - 敷地内駐輪場
 - 防犯カメラ
 - エレベーター
 - CATV※
 - BS・CS110° ※
 - 宅配ロッカー
 - デザイナーズ
 - U-NEXT光01※

号室	204号室		
間取り	1R	専有面積	27.28㎡
竣工	2006年2月	総戸数	89戸
構造	鉄筋コンクリート造 地上8階建		
現況	入居中	退去予定	4月25日
入居時期	5月中旬	内見予定	4月26日 より開始

契約条件	普通賃貸借契約	期間	2年
更新料	新賃料1ヶ月分+更新時事務手数料10,000円(別途消費税)		
初期費用	①当社指定保証会社の利用が基本必須です。		
	【エポス】	家賃総額の40% 更新料:毎年10,000円(15万円未満) ※連帯保証人ありの場合 契約時:30%に減額 ●学生割引● 契約時:15,000円 更新料:毎年10,000円 ※審査時に有効期限内の学生証を提示で割引対象 エポス審査否決の場合は、全保連にて審査	
	【全保連】	家賃総額の50% 更新料:毎年10,000円	
	②鍵交換費用	25,000円(別途消費税)	
	③安心入居サポート加入料	15,000円(別途消費税)	
	④契約書類作成料	10,000円(別途消費税)	
	⑤家財保険料	19,000円(2年間)※エポス利用の場合は後日請求	
	⑥消毒代	10,000円(別途消費税)	
	⑦仲介手数料	1ヶ月(別途消費税)	
⑧当月の日割り家賃			
⑨翌月家賃(⑧15日以降に賃発の場合)			
退去時	退去時クリーニング費用45,000円(別途消費税)※解約時清算借主様の瑕疵による汚れ・キズ等は別途ご負担いただきます※室内禁煙(相談)		
保証会社を利用しない場合	※下記が必須条件となります。ご確認ください。(大手法人を除く) ・保証人様(三親等以内で働かれている方)1名 ・敷金1ヶ月プラス(法人契約の場合も) ・契約者様・保証人様の収入証明が審査時必要となります。		



みずべや
水商売のお部屋

TEL 03-6279-2032
LINE ID 62792032
新宿区西新宿7-12-3小島ビル3F



みずべや
歌舞伎のお部屋

TEL 03-6205-5732
LINE ID 62792032
新宿区歌舞伎町1-8-3 良川ビル2F(あずま通り)



ZOOM東陽町 406

間取り	賃料	管理費等
1K	114,000円	10,000円


敷金/保証金	114,000円	礼金/権利金	114,000円
敷引/償却金	0円	更新料	1ヶ月(新賃料)
その他費用	一時金)鍵交換費用(税別):20,000円 月次費用)家財保険+付帯サービス(税別):1,500円 (備考)■契約時:当月分+翌月分の賃料・管理費をお支払い頂きます。■ペット飼育時:敷金1ヶ月追加(別途飼育細則参照・要申請書) ■解約時:ルームクリーニング費用及び借主負担分の原状回復費用をお支払い頂きます		
物件種別	マンション		
物件所在地	東京都江東区東陽3丁目24-15		
交通	東京メトロ東西線 東陽町駅 徒歩5分		
間取り詳細	4階:洋室 9.70畳		
構造	鉄筋コンクリート 4階 / 15階建		
面積	30.22㎡	向き	南
築年月	2016年2月9日	契約期間	普通借家契約 2年
駐車場	要問合せ	入居時期	2020年5月中旬
設備	2口ガス 独立洗面台 脱衣室 浴室換気乾燥機 追焚 温水洗浄便座 フローリング 角部屋 二面採光		
入居諸条件	ペット可, 二人入居可		
損害保険			
保証会社	必須 初回保証料=合計賃料×50%(法人50%)、月額保証料=合計賃料×1%		
備考	■民泊利用不可 ■自転車:月額500円 バイク:月額2,000円 ※要空き確認・2年分一括払い ■部屋タイプ:D1 ※内装は入居までに変更となる場合がございます		

外観



その他

間取り図



D1・2type

※D2タイプ/部分図



みずべや
水商売のお部屋

TEL 03-6279-2032
LINE ID 62792032
新宿区西新宿7-12-3小島ビル3F



みずべや
歌舞伎のお部屋

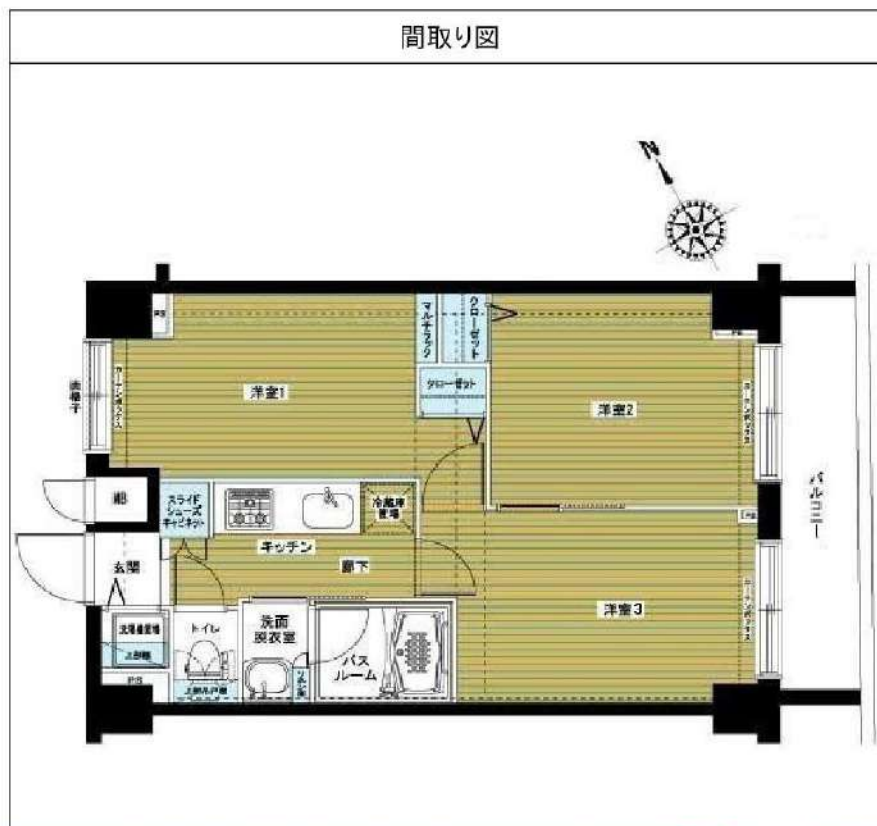
TEL 03-6205-5732
LINE ID 62792032
新宿区歌舞伎町1-8-3 貞川ビル2F(あずま通り)



トーシンフェニックス日本橋兜町式番館 609

間取り	賃料	管理費等
3K	155,000円	10,000円

敷金/保証金	155,000円	礼金/権利金	155,000円
敷引/償却金	0円	更新料	1ヶ月(新賃料)
その他費用	[一時金] 鍵交換費用(税別): 20,000円 [月次費用] 家財保険+付帯サービス(税別): 1,500円 [備考] ■契約時: 当月分+翌月分の賃料・管理費をお支払い頂きます ■解約時: ルームクリーニング費用及び借主負担分の原状回復費用をお支払い頂きます		
物件種別	マンション		
物件所在地	東京都中央区日本橋兜町3-9		
交通	東京メトロ日比谷線 茅場町駅 徒歩3分 東京メトロ銀座線 日本橋駅 徒歩3分 東京メトロ半蔵門線 三越前駅 徒歩6分		
間取り詳細	6階: 洋室 6.20畳, 洋室 6.00畳, 洋室 5.50畳		
構造	鉄筋コンクリート 6階 / 8階建		
面積	43.42㎡	向き	南東
築年月	2004年6月25日	契約期間	普通借家契約 2年
駐車場	要問合せ	入居時期	2020年5月下旬
設備	3口ガス(グリル付) バス・トイレ別 浴室換気乾燥機 追焚 温水洗浄便座 エアコン 二重サッシ		
入居諸条件	二人入居可		
損害保険			
保証会社	必須 初回保証料=合計賃料×50%(法人50%)、月額保証料=合計賃料×1%		
備考	■民泊利用不可 ■自転車: 月額500円 バイク: 月額1,000円 ~2,000円(契約時2年間一括払い※台数要確認) ■部屋タイプ: J※内装は入居までに変更となる場合がございます※浴室TV視聴できません		





TEL 03-6279-2032
LINE ID 62792032
新宿区西新宿7-12-3小島ビル3F



TEL 03-6205-5732
LINE ID 62792032
新宿区歌舞伎町1-8-3 良川ビル2F(あずま通り)

貸マンション

清澄白河駅

ベルグレードK S 504

間取り
1LDK

専有面積
39.25㎡

築年月
2006年06月

人気の物件に空きができました！
現況優先。お早めにお申し込み下さい！
※内見予約君よりお問い合わせ下さい。

チェックポイント！

主要採光面：東向き、ペット不可、高齢者相談、外観タイル張り、常時ゴミ出し可能、分譲タイプ、B・T別、シャワー、追焚機能、温水洗浄便座、洗面所独立、ガスコンロ付、2口コンロ、クローゼット、都市ガス、エアコン、C S、B S端子、オートロック、モニター付オートロック、ディンプルキー、防犯カメラ、バルコニー、エレベーター、宅配BOX



物件種目	貸マンション
最寄駅	清澄白河
間取タイプ	1LDK
賃貸条件	賃料 160,000円 礼金1ヶ月 敷金1ヶ月 保証金なし

物件所在地	東京都江東区白河 2丁目 3-3		
交通	東京メトロ半蔵門線 清澄白河 徒歩2分		
建物	建物名	ベルグレードK S 504	
	構造・規模	RC 7階建/5階部分	
	使用部分積	39.25㎡	
	間取内訳		
築年月	2006年06月	契約期間	2年
管理費等	15,000円/月		
駐車場			
現況	空家	入居日	相談
設備	B・T別、シャワー、追焚機能、温水洗浄便座、洗面所独立、ガスコンロ付、2口コンロ、クローゼット、都市ガス、エアコン、C S、B S端子、オートロック、モニター付オートロック、ディンプルキー、防犯カメラ、バルコニー、エレベーター、宅配BOX		
保険等	要 2年27,000円		
備考	1. 短期解約違約金あり 更新事務手数料：22,000円 安心入居サポート：1,100円/月 更新料：新賃料1ヶ月 賃貸保証：加入費 エボス等の保証会社初回委託料50%+月次1% 鍵交換代等：有 27,500円～		



みずいべや
水高亮のお部屋

TEL 03-6279-2032
LINE ID 62792032
新宿区西新宿7-12-3小島ビル3F



みずいべや
歌舞伎のお部屋

TEL 03-6205-5732
LINE ID 62792032
新宿区歌舞伎町1-8-3良川ビル2F(あずま通り)



For Rent

東京メトロ日比谷線『東銀座』駅徒歩5分

高級賃貸マンション カスタリア銀座Ⅲ



ペット飼育可能



(敷金プラス1ヶ月)

※犬・猫いずれか1匹

体長50cm・体重5kg以内



■物件概要

- 名称 / カスタリア銀座Ⅲ
- 所在地 / 東京都中央区銀座8丁目18番2号
- 構造 / 鉄筋コンクリート造 地上14階建
- 竣工 / 2005年10月
- 交通 / 東京メトロ日比谷線『東銀座』駅徒歩5分
都営大江戸線『築地市場』駅徒歩3分
JR山手線『新橋』駅徒歩6分

※参考写真含む

【募集条件】

号室	賃料	間取り	専有面積	現況
1203	¥172,000	1SLDK	45.95㎡	即入居
管理費 10,000円				

■賃貸条件

- 礼金 / 1ヶ月
- 敷金 / 1ヶ月
- 更新料 / 新賃料1ヶ月分
- 火災保険 / 20,000円
- 条件 / 文書事務手数料 5,000円(税別)
振替事務手数料 300円/月(税別)
鍵交換費用 23,000円(税別)
- その他 / 保証会社加入のご
保証人不要プランご相談可能
初回保証料: 毎月支払額の30%~40%
年間保証料: 10,000~14,000円
※保証会社利用しない場合は、敷金2ヶ月
~ご利用保証会社~
エポスROOM ID・全保連
初回保証料: 保証人有30%・保証人なし40%(全保連 どちらも40%)
※留学生は連帯保証人あり保証会社利用プランでご相談可能です(初回保証料40%)
※初期費用のお支払いにクレジットカード決済をご利用可

■設備概要

- ◇TVモニター付オートロック
 - ◇IHキッチン(2口)
 - ◇電気温水器
 - ◇ドラム式洗濯機
 - ◇セコムセキュリティ
 - ◇宅配ボックス/メールボックス
 - ◇CATV(スカパープレミアムサービス光)
 - ◇駐車場(45,000円/月)
 - ◇独立洗面台
 - ◇浴室乾燥機
 - ◇ウォシュレット
 - ◇エアコン 2基
 - ◇BS/CSアンテナ
 - ◇インターネット無料(U-COM)
 - ◇駐輪場(無料)
- ※空確認要!!

※法人様契約の場合の諸条件については別途お問い合わせください

※退去時、賞主の指定業者による室内のクリーニング費用(45,000円・税別)エアコン内部洗浄(10,000円・税別/台)は借主様負担となります。

図面と現況が異なる場合は、現況優先と致します



みずばや
水筒売のお部屋

TEL 03-6279-2032
LINE ID 62792032
新宿区西新宿7-12-3小島ビル3F



みずばや
歌舞伎のお部屋

TEL 03-6205-5732
LINE ID 62792032
新宿区歌舞伎町1-8-3良川ビル2F(あずま通り)



オーパスレジデンス日本橋イースト 1001

間取り	賃料	管理費等
2LDK	286,000円	15,000円

ペット可 新築高級賃貸マンション

ペット可 新築高級賃貸マンション

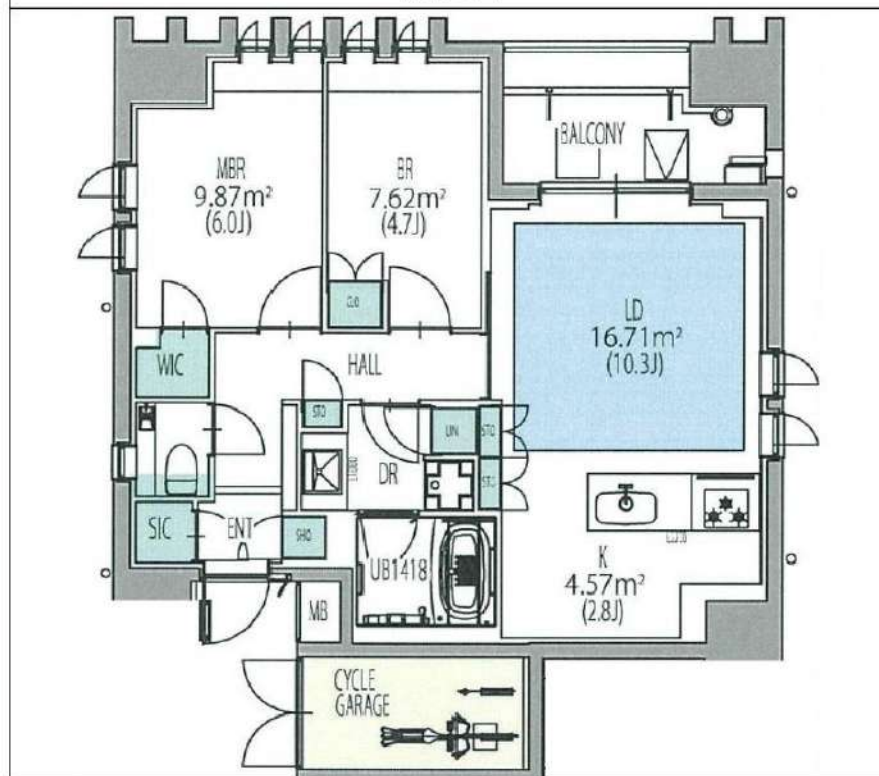
外観



その他



間取り図



敷金/保証金	286,000円	礼金/権利金	0円
敷引/償却金	0円	更新料	1ヶ月(新賃料)
その他費用			
物件種別	マンション		
物件所在地	東京都中央区新川2丁目22-12		
交通	東京メトロ日比谷線 八丁堀駅 徒歩4分 東京メトロ東西線 茅場町駅 徒歩10分 山手線 東京駅 徒歩19分		
間取り詳細	LDK 16.70畳		
構造	鉄筋コンクリート 10階 / 12階建		
面積	58.21㎡	向き	北東
築年月	2020年3月	契約期間	普通借家契約 2年
駐車場		入居時期	即入居
設備	BS, CS, TVインターホン, エアコン, エアコン3台, システムキッチン, ガスコンロ, ガスコンロ設置済, 3口以上コンロ, 食器洗浄乾燥機, ガスキッチン, ガス給湯, フローリング, 室内洗濯機置場, クローゼット, ウォークインクローゼット, シューズウォークインクローゼット, 押入, バス・トイレ別, 追い焚き風呂, 浴室乾燥, ユニットバス, バス有, トイレ有, シャワー, モニタ付オートロック, デザイナーズ, 外壁タイル張り, エレベーター, 宅配BOX		
入居諸条件	ペット可, 事務所不可, 二人入居相談		
損害保険	要 20,000円 (2年)		
保証会社	可 総賃料の40%		
備考	■更新料/新賃料の1.0ヶ月 ■保証会社要/エポス・セゾン40% ■火災保険/20000円 ■申込時書類/公的身分証明, 収入証明 ■契約時書類/住民票 ■契約期間(2年普借) ■1年未満短期違約金有		



新宿本店
みずべや
水商売のお部屋

TEL 03-6279-2032
LINE ID 62792032
新宿区西新宿7-12-3小島ビル3F



歌舞伎町
みずべや
歌舞伎のお部屋

TEL 03-6205-5732
LINE ID 62792032
新宿区歌舞伎町1-8-3 良川ビル2F(あずま通り)

