

アンブルール フェール マーム

住み替え応援システムRe・Room
家賃でポイントがたまる！
住み替えで使ってお得！

安心管理システム24時間管理
学生・女性にオススメ

最上階角部屋 南向き 洋室約8.33帖

BBM-NET月額基本使用料無料

独立洗面台 追い焚き機能付き ※プロパンガスのお部屋です



※図面と現況が異なる場合には現況を優先とします。

ACCESS

都営新宿線 西大島駅 徒歩5分

JR総武線 亀戸 徒歩14分
東武亀戸線 亀戸 徒歩14分

301号室

賃料 74,500円
管理費 2,500円

敷金 1ヶ月 礼金 1ヶ月

OUTLINE

間取り	1K	タイプ		専有面積	28.5㎡
入居日	2020年05月下旬		内見	不可 5/3以降可	
「木下の賃貸」友の会費		1600 円(別途税)/月額			

所在地	東京都江東区大島3-9-23				
構造	重量鉄骨造	規模	3階建3階		
竣工日	2007年03月	総戸数	6戸		
駐車場施設	無	空き	無		
駐輪場施設	有	空き	要確認		
駐車場敷金	なし	駐車場賃料	0 円/月額		
ペット飼育	不可	ペット飼育の場合の敷金			
方位	南	ガス	LPG		

LEASE CONDITION

契約期間	2年	更新料	新賃料 1 ヶ月	
解約予告	1ヶ月前に文書で当社宛に通知			
鍵交換費	15,000 円(別途税)	消毒代	24,000円(別途税)	

EQUIPMENT

オートロック		洗濯機置場	○	バルコニー	○
エレベーター		浴室乾燥機	○	CATV	○
TVモニター付きインターフォン	○	洗浄機能付暖房便座		BSアンテナ	
宅配ボックス		追い焚き		CSアンテナ	
ガスコンロ	○	居室床材フローリング	○	カーシェアリング	
IHクッキングヒーター		エアコン	○		
独立洗面台	○	浄化槽			

備考
※保証会社利用必須です。木下グループをご利用の場合、初回保証料80%と月額500円(別途税)の利用手数料、また2年毎に20,000円の継続保証委託料が必要です。※CATV、BS・CS110、インターネット、カーシェアリング等には別途契約、費用がかかります。※退去時に最低限必要な金額はルームクリーニング代33,000円(別途税)～(お部屋の広さにより異なります)、エアコン洗浄代8,000円(別途税)～です。※BBM-NET完備。月額基本使用料は無料ですが、オプションサービスには別途費用がかかります。※消費税等の税率が変動した場合は、それに応じて消費税等相当額も変動致します。※入居者補償制度あり(借家人賠償特約付き火災保険の保険料相当額として月額940円をご負担いただけます)※契約時消毒代として24,000円(別途税)を頂いております。

新宿本店
みずいべや
水商売のお部屋
TEL 03-6279-2032
LINE ID 62792032
新宿区西新宿7-12-3小島ビル3F

歌舞伎町
みずいべや
歌舞伎のお部屋
TEL 03-6205-5732
LINE ID 62792032
新宿区歌舞伎町1-8-3 良川ビル2F(あずま通り)

アムール 愛宕館

住み替え応援システムRe・Room
家賃でポイントがたまる！
住み替えで使ってお得！

安心管理システム24時間管理
学生・女性にオススメ

ワンフロアー世帯アパート 洋室約8.9帖 南向き

西大島駅から徒歩約4分 ウォークインクローゼットあり★

追い焚き機能 シャワー付き洗面化粧台 浴室換気乾燥機



※図面と現況が異なる場合には現況を優先とします。

ACCESS

都営新宿線 西大島駅 徒歩4分

東京メトロ半蔵門線 住吉 徒歩8分
JR総武線 錦糸町 徒歩18分

101号室

賃料 81,000円
管理費 2,000円

敷金 1ヶ月 礼金 1ヶ月

OUTLINE

間取り	1K	タイプ		専有面積	30.91㎡
入居日	2020年05月下旬		内見	不可 5/5以降可	
「木下の賃貸」友の会費		1600 円(別途税)/月額			
所在地	東京都江東区大島2-14-13				
構造	木造	規模	2階建1階		
竣工日	2012年03月	総戸数	2戸		
駐車場施設	無	空き	無		
駐輪場施設	有	空き	要確認		
駐車場敷金	なし	駐車場賃料	0 円/月額		
ペット飼育	不可	ペット飼育の場合の敷金			
方位	南	ガス	※CDエナジーダイレクト推奨		

LEASE CONDITION

契約期間	2年	更新料	新賃料	1ヶ月
解約予告	1ヶ月前に文書で当社宛に通知			
鍵交換費	24,000 円(別途税)	消毒代	24,000円(別途税)	

EQUIPMENT

オートロック	洗濯機置場	バルコニー
エレベーター	浴室乾燥機	CATV
TVモニター付きインターフォン	洗浄機能付暖房便座	BSアンテナ
宅配ボックス	追い焚き	CSアンテナ
ガスコンロ	居室床材フローリング	カーシェアリング
IHクッキングヒーター	エアコン	
独立洗面台	浄化槽	

※保証会社利用必須です。木下グループをご利用の場合、初回保証料80%と月額500円(別途税)の利用手数料、また2年毎に20,000円の継続保証委託料が必要です。※CATV、BS・CS110°、インターネット、カーシェアリング等には別途契約、費用がかかります。※退去時に最低限必要な金額はルームクリーニング代33,000円(別途税)~(お部屋の広さにより異なります)、エアコン洗浄代8,000円(別途税)~です。※消費税等の税率が変動した場合は、それに応じて消費税等相当額も変動致します。※入居者補償制度あり(借家人賠償特約付き火災保険の保険料相当額として月額940円をご負担いただけます)※契約時消毒代として24,000円(別途税)を頂いております。

備考

新宿本店
みずいばや
水商売のお部屋
TEL 03-6279-2032
LINE ID 62792032
新宿区西新宿7-12-3小島ビル3F

歌舞伎町
みずいばや
歌舞伎のお部屋
TEL 03-6205-5732
LINE ID 62792032
新宿区歌舞伎町1-8-3 良川ビル2F(あずま通り)

～分譲賃貸マンション～

メインステージ日本橋馬喰町

304号室

☆角部屋☆



駐輪場

※要空き確認

※他物件は他社管理会社にて別荘として扱



インターネット接続可能

※別途契約が必要になります

- バス・トイレ別
- オートロック
- 宅配BOX
- エレベーター
- エアコン
- 室内洗濯
- 収納

楽っ越しサービス

利用可能

総武線

浅草橋駅徒歩5分

総武本線馬喰町駅 徒歩1分
都営浅草線浅草橋駅 徒歩5分

賃料 **82,000** 円

管理費 **10,000** 円

敷金 **0** ヶ月 礼金 **1** ヶ月

現況 **5月27日退去予定**

物件概要

所在地: 東京都中央区日本橋馬喰町1丁目14-7
 構造: SRC地上12階建
 総戸数: 44戸
 築年数: 2002年5月
 間取り: 1K
 広さ: 22.17㎡

必要書類等

身分証明書(要申込時コピー)
 入居者住民票(マイナンバー非記載) 1通
 収入証明
 家賃口座引落(手数料は契約者負担となります)
 キャッシュカード及び暗証番号(鍵受領時)
 設備緊急受付システム料 2年間 7,700円
 ルームクリーニング代(別途消費税) 40,000円
 住宅総合保険 2年間 20,000円
 鍵交換代 22000円
 契約期間: 2年
 更新料: 新賃料の1ヶ月分

当社指定の保証会社をご利用頂くことが契約条件となります。



新浦本店
みずいべや
 水商売のお部屋

TEL 03-6279-2032
 LINE ID 62792032
 新宿区西新宿7-12-3小島ビル3F

歌舞伎町
 あずま通り
みずいべや
 歌舞伎のお部屋

TEL 03-6205-5732
 LINE ID 62792032
 新宿区歌舞伎町1-8-3 良川ビル2F(あずま通り)



ループル清澄白河参番館 316号室

- ★人感センサー付玄関照明
- ☆TVモニター付オートロック
- ★2口ガスコンロ・システムキッチン
- ☆独立洗面化粧台
- ★浴室換気暖房乾燥機
- ☆シャワートイレ
- ★ウォークインクローゼット
- ☆共用部防犯カメラ
- ★BS・CS ☆宅配ボックス

FLET'S 光 auひかり

U-NEXT 光

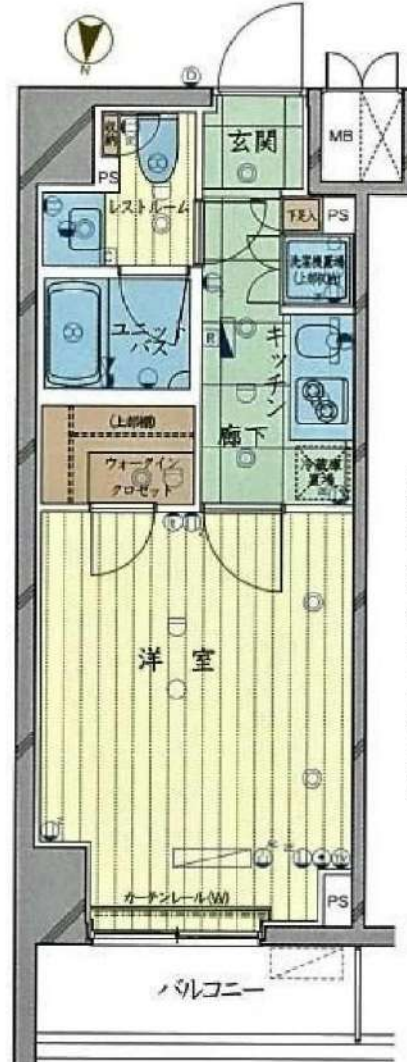
5月31日退去予定
6月中旬入居可能

【駐輪場】  FREE/月額

【バイク置場】  空無

【駐車場】  20,000円/月額

都営大江戸線と東京メトロ半蔵門線の2路線で
数々のビジネス拠点へ直通的アクセス♪



※左右反転タイプとなります

※ B1タイプは B1タイプの左右反転タイプとなります。

分譲賃貸マンション

住所	東京都江東区三好4-7-21		
交通	東京メトロ半蔵門線清澄白河駅まで徒歩10分		
	都営大江戸線清澄白河駅まで徒歩10分		
賃貸条件	賃貸料	87,000円	
	管理費	9,000円	
建物概要	敷金1ヶ月	礼金1ヶ月	
	構造・階数	鉄筋コンクリート造8階建	
	専有面積	25.60㎡	バルコニー面積 3.52㎡
	竣工日	2013年10月	
契約期間	普通賃貸借2年	更新料	新賃料の1ヶ月分 事務手数料 12,000円(税別)
	備考		
<ul style="list-style-type: none"> ■ドラッグストア24・・・1,000円+税/月額 ■火災保険料・・・17,000円～ ■鍵交換代金・・・28,000円+税 ■室内抗菌消臭代金・・・10,000円+税 ■ルームクリーニング費用・・・40,000円+税 ※退室時のルームクリーニング費用に充当します ■保証会社加入必須 「あんしん保証」 賃料+管理費+ラックRS 50% 保証人原則不要 家賃引落手数料 880円/月 更新保証手数料 12,000円/年 			
<ul style="list-style-type: none"> ★1年未満解約の場合、賃料+管理費の1ヶ月分の違約金が発生します。 ★図面と現況が異なる場合は現況優先とします。 ★スマートフォン・携帯電話の受信状況を内見時に必ずご確認下さい。 			


TEL 03-6279-2032
LINE ID 62792032
 新宿区西新宿7-12-3小島ビル3F


TEL 03-6205-5732
LINE ID 62792032
 新宿区歌舞伎町1-8-3良川ビル2F(あずま通り)



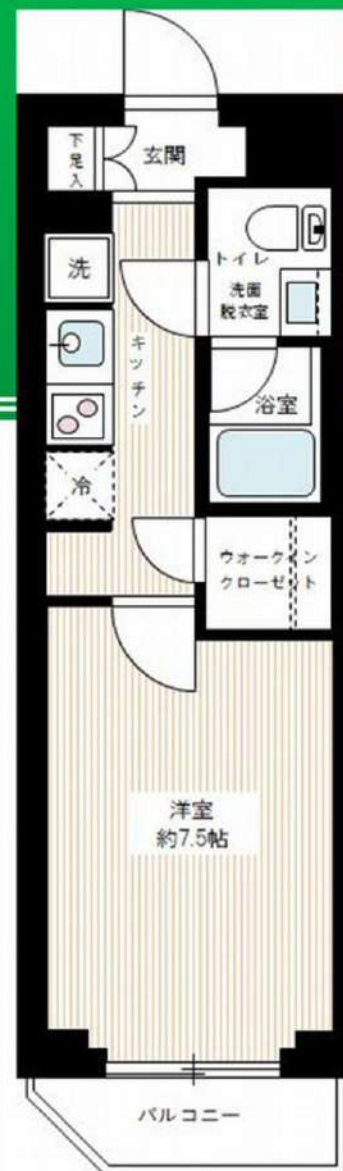
～設備～

- * TVモニター付オートロック
- * 2口ガスシステムキッチン
- * 独立洗面化粧台
- * ウォッシュレット
- * 浴室換気暖房乾燥機
- * 24時間換気システム
- * 室内洗濯防水パン
- * エアコン
- * 玄関扉 ダブルロック&ドアガード 初回登録料3,000円
- * 防犯カメラ
- * BS/110°CSアンテナ
- * 宅配BOX・メールBOX
- * インターネット・wi-fi無料 (C-five)
- * 敷地内ゴミ置き場
- * バイク置場8台
(バイクパーク 03-3371-7012)
- * 無料ラック式駐輪場78台



浴室乾燥 ペット可 ネット無料 wi-fi無料

ペット飼育可能
 ※猫・小型犬いずれか2匹
 飼育時は敷金プラス1ヶ月
 (体長50cm以内)



名称 : AZEST亀戸Ⅱ
 所在地 : 東京都江東区亀戸5丁目38番6号
 構造 : 鉄筋コンクリート造 地上5階建て
 竣工 : 2019年1月
 交通 : JR総武線『亀戸』駅徒歩7分
 東武亀戸線『亀戸水神』駅徒歩4分
 条件 : 敷金1ヶ月/礼金1ヶ月
 更新料 新賃料の1ヶ月分
 鍵交換費用 23,000円 (税別)
 文書事務手数料 5,000円 (税別)
 振替事務手数料 300円/月 (税別)



独立洗面台

火災保険 : 18,000円
 その他 : 保証会社加入のこと
 保証人不要プランご相談可能
 初回保証料 : 毎月支払額の30%~40%
 ※学生プラン有り : 初回保証料 10,000円~
 年間保証料 : 10,000円
 ※保証会社利用しない場合は、敷金2ヶ月

～ご利用保証会社～
 エボスROOM iD・全保連
 初回保証料 : 保証人有30%・保証人なし40%(全保連 どちらも40%)
 ※初期費用のお支払いにクレジットカード決済をご利用可

☆法人様契約の場合の諸条件については、別途お問い合わせください☆

【募集条件】					
号室	賃料	間取り	専有面積	方位	現況
315	¥93,000	1K	25.81㎡	北東	現空
405	¥94,000	1K	25.81㎡	西	現空
管理費 8,000円					

TEL 03-6279-2032
LINE ID 62792032
新宿区西新宿7-12-3小島ビル3F

TEL 03-6205-5732
LINE ID 62792032
新宿区歌舞伎町1-8-3 良川ビル2F(あずま通り)

Feeth水天宮前 101

間取り	賃料	管理費等
1DK	105,000円	21,000円

ペット2匹可 高級分譲賃貸マンション 南東向き角部屋2面採光

ペット2匹可 高級分譲賃貸マンション 南東向き角部屋2面採光

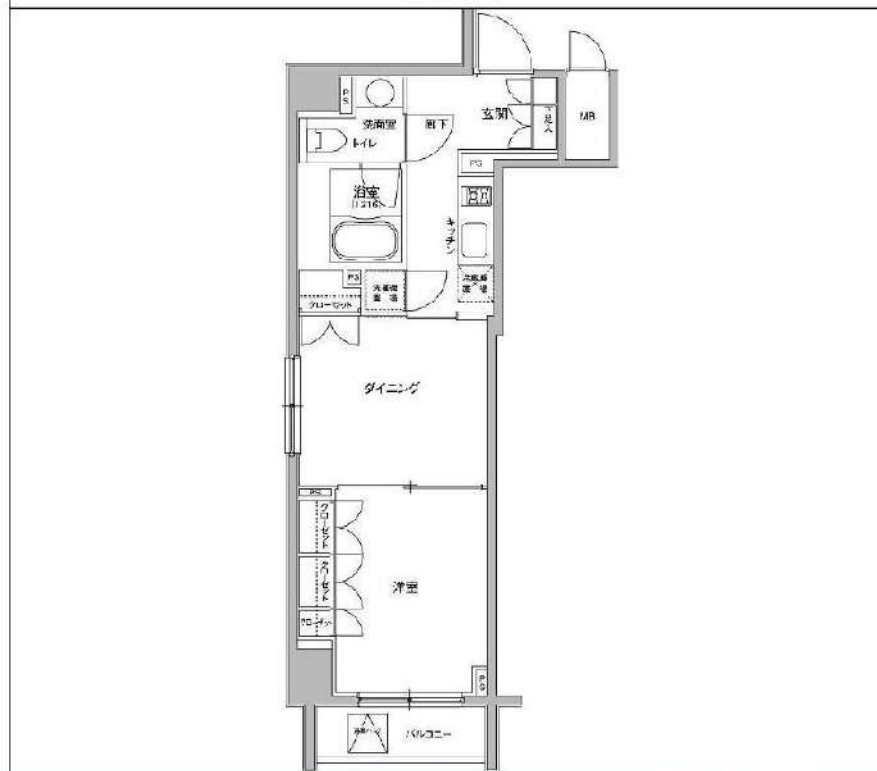
外観



その他



間取り図



敷金/保証金	0円	礼金/権利金	105,000円
敷引/償却金	0円	更新料	1.5ヶ月 (新賃料)
その他費用			
物件種別	マンション		
物件所在地	東京都江東区佐賀2丁目7-2		
交通	東京メトロ半蔵門線 水天宮前駅 徒歩7分 都営大江戸線 清澄白河駅 徒歩10分 東京メトロ東西線 門前仲町駅 徒歩13分		
間取り詳細	DK 6.10畳		
構造	鉄筋コンクリート 1階 / 8階建		
面積	39.42㎡	向き	南東
築年月	2009年3月	契約期間	普通借家契約 2年
駐車場		入居時期	2020年5月16日
設備	BS, CS, CATV, TVインターホン, エアコン, システムキッチン, ガスコンロ, ガスコンロ設置済, 2口コンロ, ガスキッチン, ガス給湯, フローリング, 室内洗濯機置場, クローゼット, シューズボックス, 押入, バス・トイレ別, 追い焚き風呂, 浴室乾燥, ユニットバス, バス有, トイレ有, シャワー, モニタ付オートロック, 人感照明センサー, デザイナーズ, 外壁タイル張り, エレベーター, 宅配BOX		
入居諸条件	ペット可, 事務所不可, 二人入居可		
損害保険	要 22,000円 (2年)		
保証会社	可 保証会社必須総賃料~50%		
備考	■入居中サポート21450円 ■抗菌代16500円 ■事務手数料11000円 ■鍵交換代 ■保証会社必須30000円~ ■火災保険22000円 ■短期解約違約金有 ■AZP賃料115000円(★0) ■ペット(+敷1・償)		



みずべや
水商売のお部屋

TEL 03-6279-2032
LINE ID 62792032
新宿区西新宿7-12-3小島ビル3F



みずべや
歌舞伎のお部屋

TEL 03-6205-5732
LINE ID 62792032
新宿区歌舞伎町1-8-3 良川ビル2F(あずま通り)



RENECAT導入済物件★消臭抗菌効果が半永久持続
駅や生活利便施設に近い快適生活を実現できる好立地

Access

東京メトロ半蔵門線
「水天宮前」 駅徒歩2分



東京メトロ日比谷線
「人形町」 駅徒歩5分



1203 号室 専有面積 30.88㎡

間取 1R

賃料 **106,000** 円/月

共益費 12,000 円/月

物件概要

所在地/ 東京都中央区日本橋蛸殻町1丁目38-16
 構造・規模/ 鉄骨鉄筋コンクリート造 12階建
 総戸数/ 55 戸
 築年月/ 2003年04月30日
 入居日/ 2020年04月10日

契約条件

保証金1ヶ月 (契約時償却)

C保証システム利用料：家賃総額50% (最低金額5万円) 税別
 保証金契約時償却 (保証金プランで契約の場合)
 リテインシステム料：11,000円 鍵交換代：19,800円
 室内抗菌処理代：16,500円 事務手数料：16,500円
 当社指定賃貸入居者総合保険加入の事 (別途費用)
 ※賃料口座引落し (口座振替手数料：月額550円)
 普通賃貸借2年契約
 ※風・民泊不可
 ※アクセントクロスの色は変更する場合がございます

- TVモニター付オートロックシステム
- 共用部・エレベーター防犯カメラ
- 24時間マンションセキュリティ
- 防犯性に優れたディンプルキー
- 人感センサー付ライト
- 洋室エアコン標準装備
- オリジナルシステムキッチン
- 2口 電化キッチン
- シャワールームとトイレを独立
- パウダールーム洗面台
- 室内洗濯機置場
- ダウンライト調光
- 収納便利なクローゼット
- トール型シューズBOX
- BSアンテナ (別途費用)
- CATV (別途費用)
- ネット無料 (最大速度100Mbps)
- 24時間受取可能宅配BOX
- 駐輪場：無料 (要詳細確認)
- 給湯料金:共益費込



リテインシステム

医療健康サービス 24



みずべや
水商売のお部屋

TEL 03-6279-2032
LINE ID 62792032
 新宿区西新宿7-12-3小島ビル3F



みずべや
歌舞伎のお部屋

TEL 03-6205-5732
LINE ID 62792032
 新宿区歌舞伎町1-8-3 良川ビル2F(あずま通り)



分譲型賃貸マンション

- ◎JR京葉線『八丁堀』駅 徒歩6分
- ◎地下鉄日比谷線・東西線『茅場町』駅 徒歩7分
- ◎地下鉄半蔵門線『水天宮前』駅 徒歩10分



ステージグランデ茅場町

709号室 ¥122,000

共益費 ¥5,000

敷金：1ヶ月 礼金：1ヶ月



アクト安心ライフ24

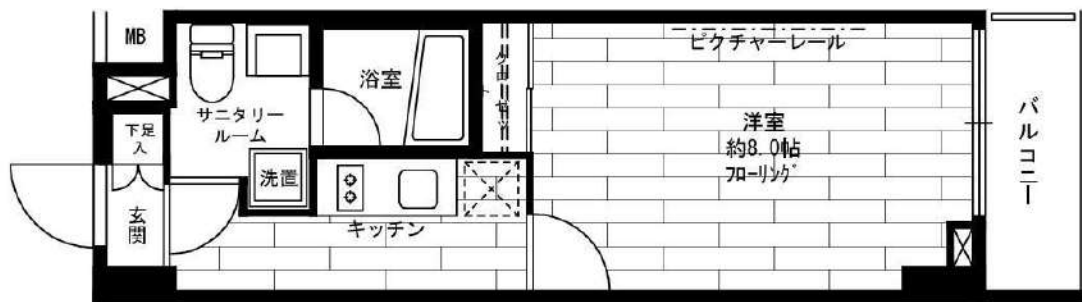
入居中のトラブルを一時対応・応急処置し、入居者様の生活のサポートをするアクト安心ライフ24にご加入して頂きます。

インターネット使い放題!
★光ケーブル★
(プロバイダー契約料・通信料不要)
※端末は各自のご負担となります。
※P2P規制がかかります。

☆コンビニ近く!
☆24時間 曜日指定なしで いつでもゴミ出し可能!

- ◆冷暖房
- ◆システムキッチン(2口ガスコンロ)
- ◆洗濯機置場
- ◆バス・トイレ別
- ◆シャワートイレ
- ◆浴室換気乾燥機
- ◆スポットライト
- ◆フローリング
- ◆マルチメディアコンセント
(電話2回線・インターネット・TV)
- ◆人感センサー付玄関照明
- ◆カードキー
- ◆TVモニター付オートロック
- ◆エレベーター
- ◆宅配BOX
- ◆防犯カメラ(エントランス・EV・駐輪場・避難通路)
- ◆BS(110°CS対応)アンテナ設置
(※チューナー及び加入料・使用料等別途)

所在地	東京都中央区新川1-25-16		
完成	2012年5月	構造	RC造・10階建
契約期間	2年間	更新料	新賃料の1ヶ月
解約予告	1ヶ月前	契約終了時敷金償却	1ヶ月
必要書類	個人/証明写真・身分証明書 法人/法人登記簿謄本・印鑑証明書・会社案内 ペット/ペットの写真(2枚) 狂犬病接種証明書(犬のみ) ワクチン証明書(8種・4種)(犬のみ)		
契約条件	●火災保険に要加入(2年間20,000円)。 ●当社指定の保証会社を利用して頂きます。 家賃は保証会社との間で支払委託契約を締結の上、引き落としさせていただきます。契約時に月額費用の40~50%(最低金額25,000円)1年毎に更新保証料10,000円がかかります。別途システム利用料として275円がかかります。 大手法人等、保証会社未加入の場合は敷金2ヶ月・礼金2ヶ月です。 ●楽器不可。 ●ペット飼育可(小型犬・猫を計1匹) ●ペット飼育の場合は敷金1ヶ月増、償却2ヶ月にて応相談。 ●契約時、鍵交換代として別途19,800円がかかります。 ●アクト安心ライフ24(2年間 16,500円)に要加入。		
その他	●事務所使用不可 ●入居申請後、若干の審査期間を頂きます。 (当社指定保証会社の利用契約書を使用して頂きます)		



ROOM PLAN
ltype

専有面積/25.50㎡
バルコニー面積/3.13㎡

★入居前に防虫施工しませんか!
¥19,800



みずべや
水商売のお部屋

TEL 03-6279-2032
LINE ID 62792032
新宿区西新宿7-12-3小島ビル3F



みずべや
歌舞伎のお部屋

TEL 03-6205-5732
LINE ID 62792032
新宿区歌舞伎町1-8-3 良川ビル2F(あずま通り)

新築貸マンション

八丁堀駅

シティハウス東京八重洲通り

間取り
1LDK

専有面積
40.00㎡

築年月
2019年11月



新築

チェックポイント！

主要採光面：北東向き、二人入居可、外観タイル張り、常時ゴミ出し可能、分譲タイプ、24時間換気システム、B・T別、オートバス、追焚機能、浴室乾燥機、ミストサウナ、トイレ、温水洗浄便座、洗面所、洗面所独立、3口以上コンロ、システムキッチン、グリル、食器洗浄乾燥機、収納スペース、全居室収納、クローゼット、シューズボックス、室内洗濯機置場、洗濯機置場、給湯、都市ガス、フローリング、全居室フローリング、都市ガス給湯、暖房、床暖房、エアコン、インターネット対応、光ファイバー、オートロック、モニタ付オートロック、モニタ付インターホン、防犯カメラ、バルコニー、エレベーター、宅配BOX



物件種目	新築貸マンション
最寄駅	八丁堀
間取タイプ	1LDK
賃料条件	賃料 190,000円
	礼金1ヶ月 敷金1ヶ月 保証金なし

物件所在地	東京都中央区新川2丁目 18-1		
交通	J R京葉線 八丁堀 徒歩2分		
建物	建物名	シティハウス東京八重洲通り	
	構造・規模	R C 16階建/12階部分	
	使用部分積	40.00㎡	
	間取内訳	LDK 9. 8、洋5	
築年月	2019年11月	契約期間	2年
管理費等	15,000円/月 共益費なし 雑費なし		
駐車場			
現況	空家	入居日	相談
設備	B・T別、オートバス、追焚機能浴室乾燥機、ミストサウナ、トイレ、温水洗浄便座、洗面所、洗面所独立、3口以上コンロ、システムキッチン、グリル、食器洗浄乾燥機、収納スペース、全居室収納、クローゼット、シューズボックス、室内洗濯機置場、洗濯機置場、給湯、都市ガス、フローリング、全居室フロー...		
保険等	要 20,000円		
備考	インターネット上の全ての物件も紹介可能 クレジットカードで初期費用分割払い、本物件の入居審査やその他の諸条件もお気軽にご相談下さいませ 賃貸保証：加入要 ※詳細はお問い合わせくださいませ 利用駅1：J R山手線 東京 徒歩18分 利用駅2：東京メトロ東西線 茅場町 徒歩8分		



TEL 03-6279-2032
LINE ID 62792032
新宿区西新宿7-12-3小島ビル3F

TEL 03-6279-2032
LINE ID 62792032
新宿区西新宿7-12-3小島ビル3F



TEL 03-6205-5732
LINE ID 62792032
新宿区歌舞伎町1-8-3 良川ビル2F(あずま通り)

TEL 03-6205-5732
LINE ID 62792032
新宿区歌舞伎町1-8-3 良川ビル2F(あずま通り)

