

貸マンション

亀戸駅

スパシエアランシア亀戸

間取り
1K

専有面積
21.10㎡

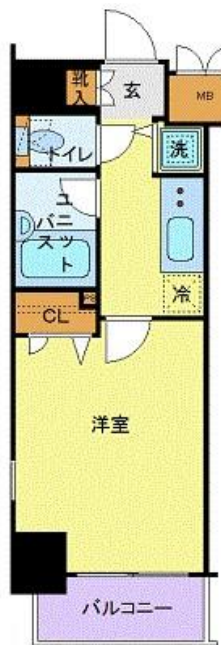
築年月
2006年10月



定期借家

チェックポイント！

駐輪場有,主要採光面:南向き,2面採光,外観タイル張り,常時ゴミ出し可能,角部屋,24時間換気システム,B・T別,シャワー,浴室乾燥機,トイレ,洗面台,ガスコンロ付,2口コンロ,システムキッチン,収納スペース,全居室収納,クローゼット,シューズボックス,ベッド,冷蔵庫,照明器具,家具付き,家電付,室内洗濯機置場,洗濯機置場,給湯,都市ガス,フローリング,全居室フローリング,冷房,暖房,エアコン,全居室エアコン,オートロック,モニタ付オートロック,モニタ付インターホン,防犯カメラ,バルコニー,エレベーター,宅配BOX



物件種目	貸マンション
最寄駅	亀戸
間取タイプ	1K
賃貸条件	賃料 78,000円 礼金1ヶ月 敷金なし 保証金なし

物件所在地	東京都江東区亀戸4丁目		
交通	J R 総武・中央緩行線 亀戸 徒歩9分		
建物	建物名	スパシエアランシア亀戸	
	構造・規模	R C 11階建/10階部分	
	使用部分積	21.10㎡	
間取内訳			
築年月	2006年10月	契約期間	2年
管理費等	10,500円/月 共益費なし 雑費なし		
駐車場			
現況	入居日	相談	
設備	B・T別,シャワー,浴室乾燥機,トイレ,洗面台,ガスコンロ付,2口コンロ,システムキッチン,収納スペース,全居室収納,クローゼット,シューズボックス,ベッド,冷蔵庫,照明器具,家具付き,家電付,室内洗濯機置場,洗濯機置場,給湯,都市ガス,フローリング,全居室フローリング,冷房,暖房,エ...		
保険等	要 2年20,000円		
備考	家具家電付き(撤去相談可・撤去代有) インターネットWi-Fi 利用料17G 無料 短期違約金有り:半年未満賃料2カ月、1年未満賃料1カ月 鍵交換代:22,000円 事務手数料:11,000円 クリーンコート代:33,000円 更新料:新賃料1ヶ月 賃貸保証:加入要 マックスシステムサポート 初回保証料:月額総賃料100% 利用駅1:東武亀戸線 亀戸水神 徒歩7分 利用駅2:J R 総武本線 錦糸町 徒歩21分		



みずべや
水商売のお部屋

TEL 03-6279-2032
LINE ID 62792032
新宿区西新宿7-12-3小島ビル3F



みずべや
歌舞伎のお部屋

TEL 03-6205-5732
LINE ID 62792032
新宿区歌舞伎町1-8-3 良川ビル2F(あずま通り)



プレール・ドゥーク豊洲Ⅱ

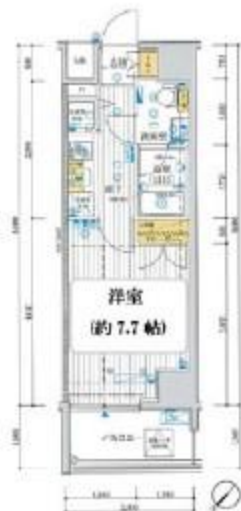
住み替え応援システムRe・Room
家賃でポイントがたまる！
住み替えて使ってお得！

安心管理システム24時間管理
学生・女性にオススメ

ペット相談可(小型犬または猫1匹、敷金2ヶ月)

フレッツ光ネクスト/UCOM光

2口ガスコンロシステムキッチン



ACCESS

東京メトロ有楽町線 豊洲駅 徒歩9分

ゆりかもめ 豊洲 徒歩10分
りんかい線 東雲 徒歩14分

803号室

賃料 88,000円

管理費 8,000円

敷金 1ヶ月 礼金 1ヶ月

OUTLINE

間取り	1K	タイプ		専有面積	25.8㎡
入居日	2020年07月中旬		内見	不可	
「木下の賃貸」友の会費		1600 円(別途税)/月額			
所在地	東京都江東区東雲1-1-9				
構造	RC造	規模	9階建8階		
竣工日	2012年03月	総戸数	75戸		
駐車場施設	有	空き	要確認		
駐輪場施設	有	空き	要確認		
駐車場敷金	なし	駐車場賃料	22,000 円/月額		
ペット飼育	相談	ペット飼育の場合の敷金	敷金2ヶ月		
方位	北西	ガス	※CDエナジーダイレクト推奨		
建物管理会社	株式会社キノシタコミュニティ	電気	※CDエナジーダイレクト推奨		

LEASE CONDITION

契約期間	2年	更新料	新賃料	1ヶ月
解約予告	1ヶ月前に文書で当社宛に通知			
鍵交換費	25,000 円(別途税)	消毒代	24,000円(別途税)	

EQUIPMENT

オートロック	○	洗濯機置場	○	バルコニー	○
エレベーター	○	浴室乾燥機	○	CATV	
TVモニター付きインターフォン	○	洗濯機能付暖房便座	○	BSアンテナ	○
宅配ボックス	○	追い焚き	○	CSアンテナ	○
ガスコンロ	○	居室床材フローリング	○	カーシェアリング	○
IHクッキングヒーター	○	エアコン	○		
独立洗面台	○	浄化槽			

※保証会社利用必須です。木下グループをご利用の場合、初回保証料80%と月額500円(別途税)の利用手数料、また2年毎に20,000円の継続保証委託料が必要です。※CATV、BS・CS110、インターネット、カーシェアリング等には別途契約、費用がかかります。※退去時に最低限必要な金額はルームクリーニング代33,000円(別途税)~(お部屋の広さにより異なります)、エアコン洗浄代8,000円(別途税)~です。※駐車場のみをご契約の場合は敷金1ヶ月をお預かり致します。※消費税等の税率が変動した場合は、それに応じて消費税等相当額も変動致します。※入居者補償制度あり(借家人賠償特約付き火災保険の保険料相当額として月額940円をご負担いただきます)※契約時消毒代として24,000円(別途税)を頂いております。

備考



みずいべや
水商売のお部屋

TEL 03-6279-2032
LINE ID 62792032
新宿区西新宿7-12-3小島ビル3F



みずいべや
歌舞伎のお部屋

TEL 03-6205-5732
LINE ID 62792032
新宿区歌舞伎町1-8-3 良川ビル2F(あずま通り)



貸マンション

亀戸駅

アクサス東京オリエンズ(アクサストウキョウオリエンズ)

間取り
1K

専有面積
23.81㎡

築年月
2011年02月



定期借家

チェックポイント！

バイク置場有、駐輪場有、主要採光面：西向き外観タイル張り、常時ゴミ出し可能分譲タイプ24時間換気システム、B・T別シャワー・浴室暖房、浴室乾燥機、トイレ温水洗浄便座、洗面台洗面所独立、ガスコンロ付、2口コンロ、システムキッチン、収納スペース、全居室収納、クローゼット、シューズボックス、ベッド、冷蔵庫、照明器具、家具付き、家電付、室内洗濯機置場、洗濯機置場、給湯、都市ガス、フローリング、全居室フローリング、冷房、暖房、エアコン、全居室エアコン、CS、BS端子、インターネット対応、光ファイバー、オートロック、モニタ付オートロック、モニタ付インターホン、防犯カメラ、24時間セキュリティ、バルコニー、エレベーター、宅配BOX



物件種目	貸マンション
最寄駅	亀戸
間取タイプ	1K
賃貸条件	賃料 88,000円
	礼金1ヶ月 敷金なし 保証金なし

物件所在地	東京都江東区大島3丁目		
交通	JR総武・中央緩行線 亀戸 徒歩6分		
建物	建物名	アクサス東京オリエンズ(アクサストウキョウオリエンズ)	
	構造・規模	RC 8階建/3階部分	
	使用部分積	23.81㎡	
	間取内訳	洋室6	
築年月	2011年02月	契約期間	2年
管理費等	10,500円/月 共益費なし 雑費なし		
駐車場			
現況	入居日	相談	
設備	B・T別シャワー・浴室暖房浴室乾燥機、トイレ温水洗浄便座洗面台洗面所独立、ガスコンロ付、2口コンロ、システムキッチン、収納スペース、全居室収納、クローゼット、シューズボックス、ベッド、冷蔵庫、照明器具、家具付き、家電付、室内洗濯機置場、洗濯機置場、給湯、都市ガス、フローリング...		
保険等	要 2年20,000円		
備考	家具家電付き(撤去相談可・撤去代有) インターネットWi-Fi 利用料17G 無料、短期違約金有り；半年未済賃料2ヵ月、1年未済賃料1ヵ月 鍵交換代：22,000円 事務手数料：11,000円 クリーンコート代：33,000円 更新料：新賃料1ヶ月 賃貸保証：加入要 月額総賃料の100% 利用駅1：都営新宿線 西大島 徒歩6分 利用駅2：都営新宿線 大島 徒歩7分		



新宿本店
みずべや
水商売のお部屋

TEL 03-6279-2032
LINE ID 62792032
新宿区西新宿7-12-3小島ビル3F



歌舞伎町
みずべや
歌舞伎のお部屋

TEL 03-6205-5732
LINE ID 62792032
新宿区歌舞伎町1-8-3 良川ビル2F(あずま通り)



物件概要				
種別	家具家電付き 賃貸マンション			
物件名	PETOTO東大島			
号室	301	間取り	1K	
賃料	90,000 円	共益費	4,000 円	
敷金	90,000 円	礼金	90,000 円	
敷金償却	90,000 円	保証金	— 円	
専有面積	25.13 m ²			
所在地	東京都江東区大島8-33-33			
交通	都営新宿線 東大島駅 徒歩5分			
構造	RC造			
所在階	地上 7 階 地下 - 階建 / 3 階			
築年月	2019 年			
契約期間	定期借家契約 2年(再契約可/再契約料:新賃料1ヶ月)			
保証会社	加入要(いえらぶパートナーズ) 初回保証料:月額お支払い総額50% 月額保証料:月額お支払い総額1.5%			
その他費用	OYOサポート※1:月額1,100円(税込)			
入居可能日	2020/06/22			
賃貸条件	家具家電※2	有り	二人同居	不可
	喫煙	不可	ペット	不可



備考 《キャンペーン実施中》6月末までのご契約開始に限り、保証会社初回保証料(通常賃料総額50%)無料!

- ・賃貸条件に関して急な変更が入る可能性がございます。お申込前には必ず最新の状況をご確認ください。
- ・1年未満での解約の場合、賃料1ヶ月分が短期解約違約金として発生いたします。但し、礼金をお支払いの場合はこの限りではございません。
- ・火災保険は貸主において加入しておりご入居者様での加入は必須ではございませんが、ご入居者様の財物は保証されません。
- ・鍵交換は任意となります。交換をご希望の際、ご入居の時期によってはご入居後の交換となる場合がございますので予めご了承ください。

・本物件はサブリース物件となっております

※1 OYOサポートは入居者様向けサポートサービスで必須となります。(受付時間:00~18:00)

※2 この物件は家具家電の取外しは不可となります。当社では家具なし物件も多数、取扱っておりますのでお問い合わせください。

《家具家電設置リスト》家具家電を買わなくて良いのでお得!!

シングルベッド、寝具一式、ローテーブル、ラグマット、スタンドミラー、カーテン、

電気ケトル、冷蔵庫、洗濯機、掃除機、電子レンジ、調理器具一式、バスマット、トイレ用ブラシ、ゴミ箱

※お部屋の形状により設置内容に若干の変更がある場合がございます

インフラ開通の各種手続きが不要な水光熱費+Wi-Fiプラン:月額2,180円(税別)もございます(希望者のみ)。

設備			
ガス	都市ガス	洗濯機置場	室内
コンロ	2口 IH	オートロック	有り
エアコン	有り	モニター付インターホン	有り
バス・トイレ	別	宅配ボックス	有り
独立洗面台	有り	エレベーター	有り
温水洗浄便座	有り	駐輪場	-
浴室乾燥機	-	バイク置き場	-
追焚	-	駐車場	-


みずべや
 水商売のお部屋
 TEL 03-6279-2032
 LINE ID 62792032
 新宿区西新宿7-12-3小島ビル3F


みずべや
 歌舞伎のお部屋
 TEL 03-6205-5732
 LINE ID 62792032
 新宿区歌舞伎町1-8-3 良川ビル2F(あずま通り)

貸マンション

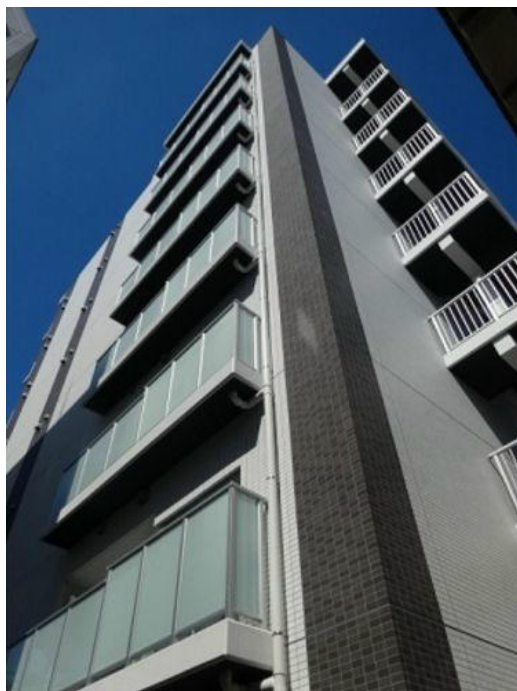
木場駅

ディアレイシャス木場公園(ディアレイシャスキバコウエン) 502

間取り
1K

専有面積
26.40㎡

築年月
2016年08月



定期借家

チェックポイント!

駐輪場有主要採光面：北向き、デザインズ、外観タイル張り、常時ゴミ出し可能分譲タイプ24時間換気システム、B・T別シャワー浴室暖房浴室乾燥機、トイレ温水洗浄便座、洗面台洗面所独立、ガスコンロ付、2口コンロ、システムキッチン、収納スペース、クローゼット、シューズボックス、ベッド、冷蔵庫、照明器具、家具付き、家電付、室内洗濯機置場、洗濯機置場、給湯、都市ガス、フローリング、全居室フローリング、冷房、暖房、エアコン、全居室エアコン、CS、BS端子インターネット対応、光ファイバー、オートロック、モニター付オートロック、モニター付インターホン、防犯カメラ、24時間セキュリティ、バルコニー、エレベーター、宅配BOX



物件種目	貸マンション
最寄駅	木場
間取タイプ	1K
賃貸条件	賃料 103,000円
	礼金1ヶ月 敷金なし 保証金なし

物件所在地	東京都江東区東陽5丁目15-7		
交通	東京メトロ東西線 木場 徒歩7分		
建物	建物名	ディアレイシャス木場公園(ディアレイシャスキバコウエン) 502	
	構造・規模	RC 8階建/5階部分	
	使用部分積	26.40㎡	
	間取内訳		
築年月	2016年08月	契約期間	2年
管理費等	10,500円/月 共益費なし 雑費なし		
駐車場			
現況	入居日	相談	
設備	B・T別シャワー浴室暖房浴室乾燥機、トイレ温水洗浄便座洗面台洗面所独立、ガスコンロ付、2口コンロ、システムキッチン、収納スペース、クローゼット、シューズボックス、ベッド、冷蔵庫、照明器具、家具付き、家電付、室内洗濯機置場、洗濯機置場、給湯、都市ガス、フローリング、全居室フロ...		
保険等	要 2年20,000円		
備考	家具家電付き(撤去相談可・撤去代有) インターネットWi-Fi 利用料17G 無料短期違約金有り：半年未満賃料2カ月、1年未満賃料1カ月 鍵交換代：22,000円 事務手数料：11,000円 クリーンコート代：33,000円 更新料：新賃料1ヶ月 賃貸保証：加入要 月額総賃料の100% 利用駅1：東京メトロ東西線 東陽町 徒歩9分 利用駅2：都営大江戸線 門前仲町 徒歩19分		



新宿本店

みずべや
水商売のお部屋

TEL 03-6279-2032
LINE ID 62792032
新宿区西新宿7-12-3小島ビル3F

歌舞伎町
おきま部屋

みずべや
歌舞伎のお部屋

TEL 03-6205-5732
LINE ID 62792032
新宿区歌舞伎町1-8-3 良川ビル2F(あずま通り)



貸マンション

森下駅

プライムメゾン森下(プライムメゾンモリシタ) 1007

間取り
ワンルーム

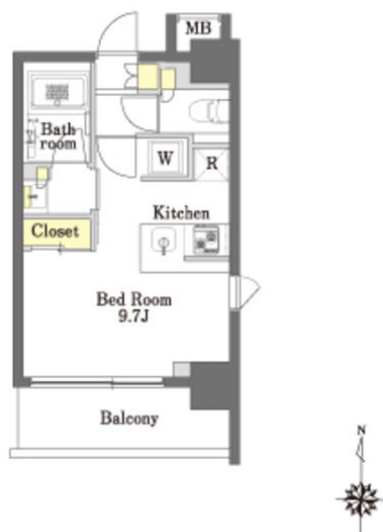
専有面積
25.01㎡

築年月
2013年05月



チェックポイント！

主要採光面：南東向き、B・T別、シャワー、洗面台、ガスコンロ付、室内洗濯機置場、給湯、複層ガラス、フローリング、エアコン、CATV、インターネット対応、インターネット使用料無料、ダブルロックドア、オートロック、バルコニー、エレベーター



物件種目	貸マンション
最寄駅	森下
間取タイプ	ワンルーム
賃貸条件	賃料 111,000円 礼金1ヶ月 敷金1ヶ月 保証金なし

物件所在地	東京都江東区森下3丁目 6-4		
交通	都営新宿線 森下 徒歩4分		
建物	建物名	プライムメゾン森下(プライムメゾンモリシタ) 1007	
	構造・規模	RC 12階建/10階部分	
	使用部分積	25.01㎡	
	間取内訳	洋室9.7	
築年月	2013年05月	契約期間	2年
管理費等	8,000円/月 共益費なし 雑費なし		
駐車場	なし		
現況	居住中	入居日	2020年6月下旬予定
設備	B・T別、シャワー、洗面台、ガスコンロ付、室内洗濯機置場、給湯、複層ガラス、フローリング、エアコン、CATV、インターネット対応、インターネット使用料無料、ダブルロックドア、オートロック、バルコニー、エレベーター		
保険等	要		
備考	電気の供給はバレット電気から受けて頂きます。インターネット接続料無料(つなぐネット利用時) 室内清掃費用：38,500円 更新料：新賃料1ヶ月 賃貸保証：加入要【個人契約】契約事務手数料：20,000円(税別)、保証料：賃料等の1% 鍵交換代等：有 27,500円～ 利用駅1：都営大江戸線 森下 徒歩4分 利用駅2：都営新宿線 菊川 徒歩5分		



新宿本店

みずいばや
水商売のお部屋

TEL 03-6279-2032
LINE ID 62792032
新宿区西新宿7-12-3小島ビル3F

歌舞伎町
みずいばや

みずいばや
歌舞伎のお部屋

TEL 03-6205-5732
LINE ID 62792032
新宿区歌舞伎町1-8-3 良川ビル2F(あずま通り)



貸マンション

浜町駅

パークホームズ日本橋浜町二丁目ローレルアイ 1105

間取り
1LDK

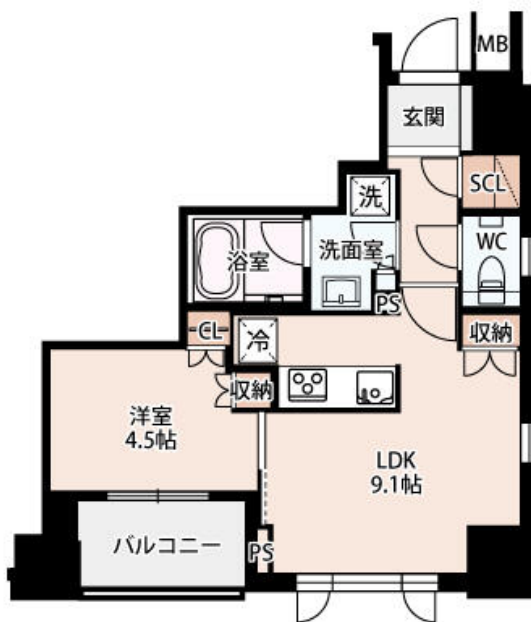
専有面積
40.19㎡

築年月
2012年01月



チェックポイント！

主要採光面：北東向き,浴室暖房,ガスコンロ付,室内洗濯機置場,都市ガス,エアコン,C S,インターネット対応,モニタ付オートロック,エレベーター



物件種目	貸マンション
最寄駅	浜町
間取タイプ	1LDK
賃料	170,000円
貸賃条件	礼金1ヶ月 敷金1ヶ月 保証金なし

物件所在地	東京都中央区日本橋浜町2丁目20-9		
交通	都営新宿線 浜町 徒歩3分		
建物	建物名	パークホームズ日本橋浜町二丁目ローレルアイ 1105	
	構造・規模	RC 14階建/11階部分	
	使用部分積	40.19㎡	
	間取内訳	洋 4.5	
築年月	2012年01月	契約期間	2年
管理費等	10,000円/月		
駐車場			
現況	居住中 2020年07月15日退去予定	入居日	相談
設備	浴室暖房,ガスコンロ付,室内洗濯機置場,都市ガス,エアコン,C S,インターネット対応,モニタ付オートロック,エレベーター		
保険等	要 2年		
備考	更新料:旧賃料1ヶ月 賃貸保証:加入要 賃料等合計の5.4%~ クレジット決済:初期費用可 利用駅1:東京メトロ半蔵門線 水天宮前 徒歩5分 利用駅2:東京メトロ日比谷線 人形町 徒歩6分		



新宿本店
みずkeyや
水商売のお部屋

TEL 03-6279-2032
LINE ID 62792032
新宿区西新宿7-12-3小島ビル3F



歌舞伎町
みずkeyや
歌舞伎のお部屋

TEL 03-6205-5732
LINE ID 62792032
新宿区歌舞伎町1-8-3 良川ビル2F(あずま通り)



RENECAT導入済物件★消臭抗菌効果が半永久持続 彩り豊かに暮らしを包む四季折々が魅力なりバーサイド

Access

東京メトロ半蔵門線
「水天宮前」駅徒歩7分

都営新宿線
「浜町」駅徒歩9分



0504 号室 専有面積 43.99㎡

間取 1LDK

賃料 188,000 円/月

共益費 12,000 円/月

物件概要

所在地/ 東京都中央区日本橋中洲7-7
構造・規模/ 鉄筋コンクリート造 11階建
総戸数/ 58 戸
築年月/ 2014年08月01日
入居日/ 2020年08月14日

契約条件

敷金0ヶ月・礼金0ヶ月

R保証システム利用料: 家賃総額の50%(最低金額5万円)税別
リテインシステム料: 11,000円 鍵交換代: 19,800円
室内抗菌処理代: 16,500円 事務手数料: 16,500円
当社指定賃貸入居者総合保険加入の事 (別途費用)
※賃料口座引落し (口座振替手数料: 月額550円)
普通賃貸借2年契約

- タイル貼りの美しい外観
- カメラ付オートロックシステム
- 共用部防犯カメラ
- 24時間安心マンションセキュリティー
- 玄関ダブルロック
- 床フローリング仕様
- エアコン2基標準装備
- オリジナルシステムキッチン
- 3口ガスコンロ (グリル付)
- 便利で快適食器洗い機

- バスルームとトイレを独立
- 予約機能・追焚き機能付バス
- 洗濯に便利な浴室換気暖房乾燥機
- パウダールーム洗面台
- 温水シャワートイレ
- 収納便利なクローゼット
- ネット無料 (最大速度100Mbps)
- BS/CS110° (別途費用)
- 駐輪場: (要詳細確認)
- 24時間受取可能宅配BOX



リテインシステム

医療健康サービス 24



みずべや
水商売のお部屋

TEL 03-6279-2032
LINE ID 62792032
新宿区西新宿7-12-3小島ビル3F



みずべや
歌舞伎のお部屋

TEL 03-6205-5732
LINE ID 62792032
新宿区歌舞伎町1-8-3 良川ビル2F(あずま通り)



貸マンション

馬喰横山駅

クリオ日本橋久松町(クリオニホンバシヒサマツチョウ)

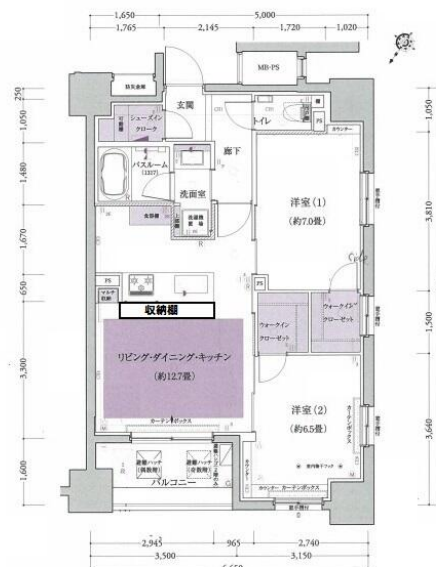
間取り
2LDK

専有面積
60.48㎡

築年月
2019年02月

チェックポイント！

主要採光面：北西向き,角部屋, B・T別,追焚機能,浴室暖房,トイレ,温水洗浄便座,洗面所独立,ガスコンロ付,クローゼット,シューズボックス,フローリング,エアコン,インターネット使用料無料,オートロック,防犯カメラ,バルコニー,エレベーター,宅配BOX



物件種目	貸マンション
最寄駅	馬喰横山
間取タイプ	2LDK
賃貸条件	賃料 280,000円
	礼金 1ヶ月 敷金 2ヶ月 保証金 なし

物件所在地	東京都中央区日本橋久松町 5-5		
交通	都営新宿線 馬喰横山 徒歩3分		
建物	建物名	クリオ日本橋久松町(クリオニホンバシヒサマツチョウ)	
	構造・規模	RC 13階建/7階部分	
	使用部分積	60.48㎡	
	間取内訳	洋 7・6.5 LDK 12.7	
築年月	2019年02月	契約期間	2年
管理費等	10,000円/月		
駐車場			
現況	居住中	入居日	2020年7月中旬予定
設備	B・T別,追焚機能,浴室暖房,トイレ,温水洗浄便座,洗面所独立,ガスコンロ付,クローゼット,シューズボックス,フローリング,エアコン,インターネット使用料無料,オートロック,防犯カメラ,バルコニー,エレベーター,宅配BOX		
保険等	要		
備考	賃貸保証：加入要有り 初回：総賃料の60% 利用駅1：都営浅草線 東日本橋 徒歩3分 利用駅2：東京メトロ日比谷線 人形町 徒歩6分		



新宿本店
みずべや
水商売のお部屋

TEL 03-6279-2032
LINE ID 62792032
新宿区西新宿7-12-3小島ビル3F



歌舞伎町
みずべや
歌舞伎のお部屋

TEL 03-6205-5732
LINE ID 62792032
新宿区歌舞伎町1-8-3 良川ビル2F(あずま通り)

