

貸マンション

本駒込駅

プリズムスクエア本駒込

間取り
ワンルーム

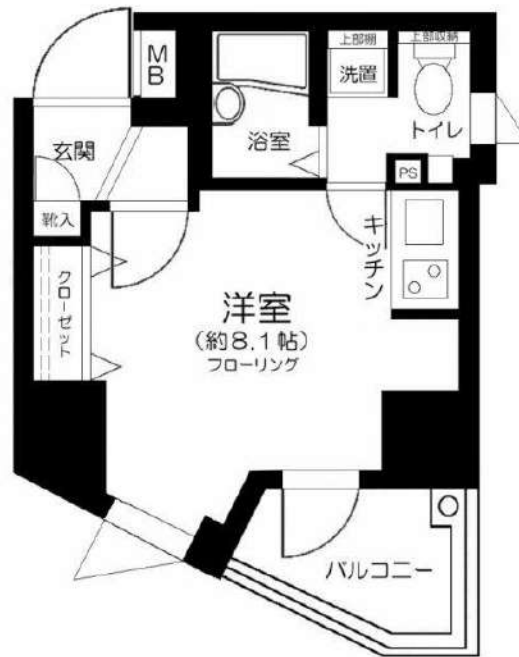
専有面積
20.34㎡

築年月
2004年11月



チェックポイント！

主要採光面：北東向き、分譲タイプ、B・T別、浴室乾燥機、トイレ、ガスコンロ可、2口コンロ、システムキッチン、グリル、収納スペース、クローゼット、シューズボックス、室内洗濯機置場、洗濯機置場、フローリング、エアコン、インターネット対応、光ファイバー、オートロック、モニタ付オートロック、モニタ付インターホン、バルコニー、エレベーター、宅配BOX



物件種目	貸マンション
最寄駅	本駒込
間取タイプ	ワンルーム
賃料条件	賃料 80,000円
	礼金1ヶ月 敷金1ヶ月 保証金なし

物件所在地	東京都文京区向丘2丁目 36-8		
交通	東京メトロ南北線 本駒込 徒歩1分		
建物	建物名	プリズムスクエア本駒込	
	構造・規模	SRC 13階建/2階部分	
	使用部分積	20.34㎡	
	間取内訳		
築年月	2004年11月	契約期間	2年
管理費等	7,000円/月 共益費なし 雑費なし		
駐車場			
現況	居住中	入居日	相談
設備	B・T別、浴室乾燥機、トイレ、ガスコンロ可、2口コンロ、システムキッチン、グリル、収納スペース、クローゼット、シューズボックス、室内洗濯機置場、洗濯機置場、フローリング、エアコン、インターネット対応、光ファイバー、オートロック、モニタ付オートロック、モニタ付インターホン、バルコニー、エ...		
保険等	要 2年20,000円		
備考	保証金償却：解約時1ヶ月 設備緊急受付システム料：7,700円 更新料：新賃料1ヶ月 賃貸保証：加入要 当社指定の保証会社をご利用頂くことが契約条件となります。 鍵交換代等：有 22,000円～ 利用駅1：都営三田線 白山 徒歩4分 利用駅2：東京メトロ南北線 東大前 徒歩9分		



みずべや

水商売のお部屋

TEL 03-6279-2032

LINE ID 62792032

新宿区西新宿7-12-3小島ビル3F



みずべや

歌舞伎のお部屋

TEL 03-6205-5732

LINE ID 62792032

新宿区歌舞伎町1-8-3 良川ビル2F(あずま通り)



貸マンション

三ノ輪駅

メインステージ三ノ輪EAST(メインステージミノワイスト) 0505

間取り
ワンルーム

専有面積
25.69㎡

築年月
2019年03月



チェックポイント!

バイク置場有、駐輪場有 主要採光面：東向きベットの相隣、外観タイル張り、常時ゴミ出し可能分譲タイプ角部屋、24時間換気システム、B・T別シャワー浴室暖房浴室乾燥機、トイレ、温水洗浄便座、洗面台洗面所独立ガスコンロ付、2口コンロシステムキッチン、クローゼット、シューズボックス、照明器具、人感センサー付照明、ダウンライト、室内洗濯機置場、洗濯機置場、給湯、都市ガス、フローリング、エアコン、C.S.B.S端子M.Mコンセント、インターネット対応、光ファイバーインターネット使用料無料、ダブルロックドアオートロック、モニター付オートロック、モニター付インターホン、ディンプルキー、防犯カメラ、24時間セキュリティ、バルコニー、エレベーター...



物件種目	貸マンション
最寄駅	三ノ輪
間取タイプ	ワンルーム
賃貸条件	賃料 80,000円
	礼金1ヶ月 敷金なし 保証金なし

物件所在地	東京都台東区三ノ輪2丁目2番		
交通	東京メトロ日比谷線 三ノ輪 徒歩4分		
建物	建物名	メインステージ三ノ輪EAST(メインステージミノワイスト) 0505	
	構造・規模	RC 13階建/5階部分	
	使用部分積	25.69㎡	
	間取内訳	洋室9.1	
築年月	2019年03月	契約期間	2年
管理費等	17,000円/月 共益費なし 雑費なし		
駐車場			
現況	空家	入居日	2020年6月16日予定
設備	B・T別、シャワー浴室暖房浴室乾燥機、トイレ、温水洗浄便座、洗面台洗面所独立、ガスコンロ付、2口コンロ、システムキッチン、クローゼット、シューズボックス、照明器具、人感センサー付照明、ダウンライト、室内洗濯機置場、洗濯機置場、給湯、都市ガス、フローリング、エアコン、C.S.B.S端子...		
保険等	要 2年15,000円		
備考	引越業者当社指定ペット可(敷1)引越業者当社指定保証会社必須退去時要清掃代解約予告50日前ネット込 ハウスクリーニング費:49,500円 退去時鍵交換費用:22,000円 A.M.L.クラブサポート費:16,500円 更新料:新賃料1.5ヶ月 賃貸保証:加入要 家賃総額の50%~ 利用駅1:J.R常磐線 南千住 徒歩8分 利用駅2:都電荒川線 三ノ輪橋 徒歩7分		



みずべや
水商売のお部屋

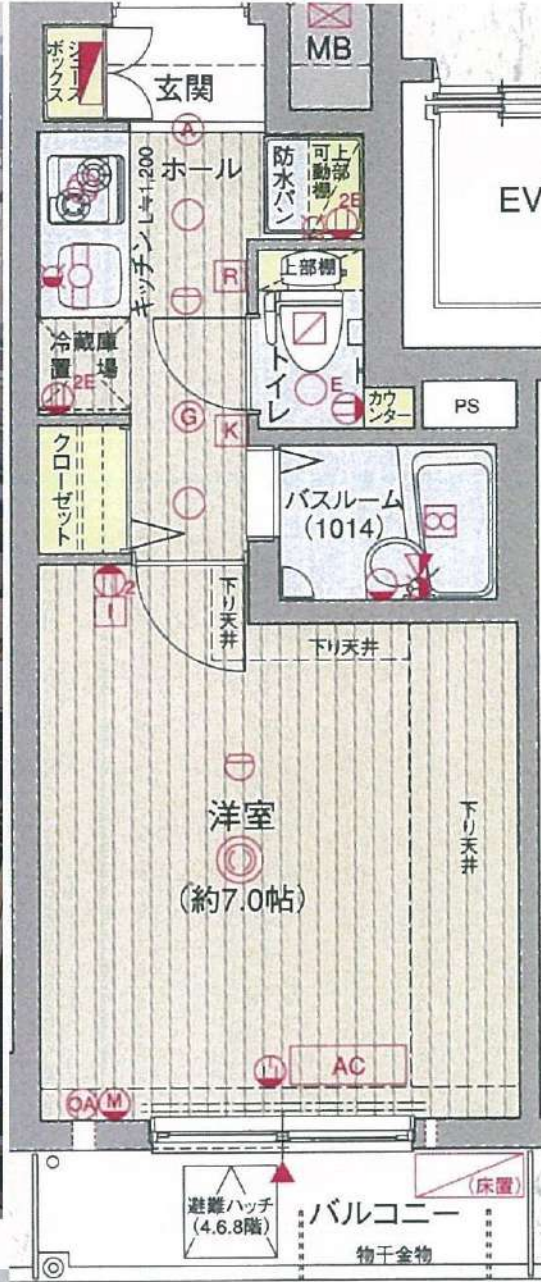
TEL 03-6279-2032
LINE ID 62792032
新宿区西新宿7-12-3小島ビル3F



みずべや
歌舞伎のお部屋

TEL 03-6205-5732
LINE ID 62792032
新宿区歌舞伎町1-8-3 良川ビル2F(あずま通り)





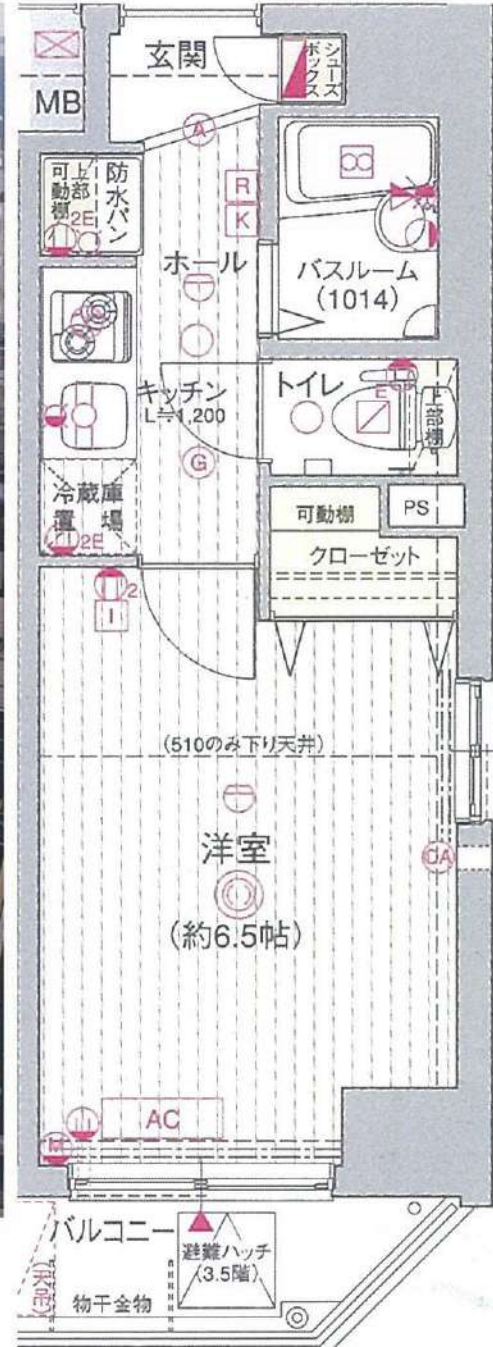
種別	分譲デザイナーズマンション	
物件住所	エステムプラザ神楽坂North Residence	
交通	東京都文京区水道2-4-17	
交通	有楽町線江戸川橋駅 徒歩4分	
号室	802	
1K	21.42㎡	バルコニー面積 2.48㎡
賃料	81,230円	
管理費	12,770円	
敷金	礼金1ヶ月分:1ヶ月分	
RC造・地上9階建	総68戸	
駐車	自転車:58台 ミニバイク:5台	
完成	平成22年3月	契約期間 2年
備	火災保険料金17,000円(2年契約)	
考	①カギ交換代30,000円(別途消費税)	
	②室内クリーニング代35,000円(別途消費税)	
	①、②を退去時に敷金から相殺とする。	
	解約2ヶ月前予告、解約月家賃月割り	
	更新料新賃料の1ヶ月分。保証会社加入必須	
	ペット飼育の場合、退去時消毒代2万円	
	契約時事務手数料1万円	
	退去済、内見可、6月下旬入居可	
	エステム安心クラブ加入必要、初回5千円税別、月額800円税別。	

- ☆スーパー(マルエツプチ)まで徒歩2分
- ☆コンビニ(セブンイレブン)まで徒歩2分
- ☆24時間ジム(FASTGYM24)まで徒歩5分
- ☆薬局(伊吹堂)まで徒歩3分
- ☆ボルダリングジム(T-WALL)まで徒歩1分
- ★ペット可(小型犬2匹まで。)★防犯カメラ7台設置
- ★宅配Box有★玄関に人感センサーライト★2人入居
- ★浴室乾燥暖房機付★室内洗濯機置 ☆民泊禁止
- ★フレッツ光★ウォシュレット付★TVモニター付インターフォ
- ★二口ガスコンロ★24時間低風量換気システム★バスタイル/エアコン、電気・都市ガス、上下水道、オートロック

但し、現状を優先します。

TEL 03-6279-2032
LINE ID 62792032
新宿区西新宿7-12-3小島ビル3F

TEL 03-6205-5732
LINE ID 62792032
新宿区歌舞伎町1-8-3良川ビル2F(あずま通り)



種別	分譲デザイナーズマンション	
物件住所	エステムプラザ神楽坂North Residence	
交通	東京都文京区水道2-4-17	
	有楽町線江戸川橋駅 徒歩4分	
号室	410	
1K	20.61㎡	バルコニー面積 2.48㎡
賃料	82,730円	
管理費	12,270円	
敷金	礼金1ヶ月分:1ヶ月分	
建物	RC造・地上9階建 総68戸	
駐車	自転車:58台 ミニバイク:5台	
完成	平成22年3月	契約期間 2年
備	火災保険料金17,000円(2年契約)	
	①カギ交換代30,000円(別途消費税)	
	②室内クリーニング代35,000円(別途消費税)	
	①、②を退去時に敷金から相殺とする。	
考	解約2ヶ月前予告、解約月家賃月割り	
	更新料新賃料の1ヶ月分。保証会社加入必須	
	ペット飼育の場合、退去時消毒代2万円	
	契約時事務手数料1万円	
	退去済、内見可、6月下旬入居可	
	エステム安心クラブ加入必要、初回5千円税別、月額800円税別。	

- ☆スーパー(マルエツプチ)まで徒歩2分
- ☆コンビニ(セブンイレブン)まで徒歩2分
- ☆24時間ジム(FASTGYM24)まで徒歩5分
- ☆薬局(伊吹堂)まで徒歩3分
- ☆ボルダリングジム(T-WALL)まで徒歩1分
- ★ペット可(小型犬2匹まで。)★防犯カメラ7台設置
- ★宅配Box有★玄関に人感センサーライト★2人入居
- ★浴室乾燥暖房機付★室内洗濯機置 ☆民泊禁止
- ★フレツ光★ウォシュレット付★TVモニター付インターフォ
- ★二口ガスコンロ★24時間低風量換気システム★バスタイ!
- エアコン、電気・都市ガス、上下水道、オートロック

但し、現状を優先します。



TEL 03-6279-2032
LINE ID 62792032
新宿区西新宿7-12-3小島ビル3F



TEL 03-6205-5732
LINE ID 62792032
新宿区歌舞伎町1-8-3良川ビル2F(あずま通り)

～分譲賃貸マンション～

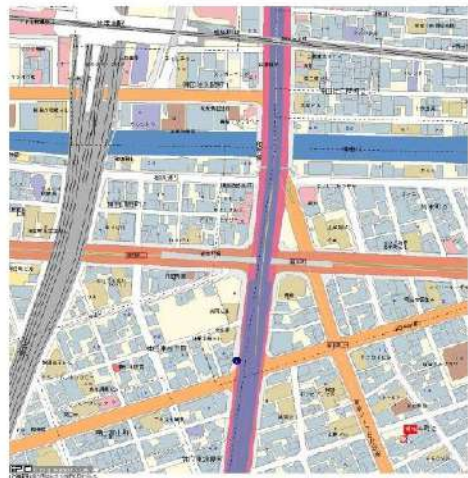
ステージファースト神田

503号室

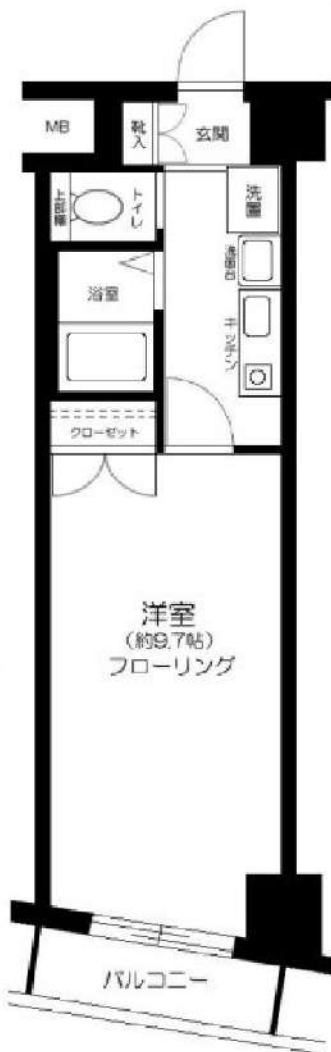
山手線

神田駅徒歩8分

山手線秋葉原駅 徒歩8分
都営新宿線岩本町駅 徒歩4分



楽っ越しサービス
利用可能



駐輪場

※要空き確認



インターネット接続可能

※別途契約が必要になります

- バス・トイレ別
- オートロック
- 宅配BOX
- エレベーター
- エアコン
- 室内洗濯
- クローゼット
- 1口ガスコンロ
- 独立洗面台
- 浴室換気乾燥機

通常損耗は貸主負担です。

通常の汚れ・損耗は借りている人には
修繕義務はありません。

賃料 85,000 円

管理費 12,000円

敷金 1ヶ月 礼金 1ヶ月

現況 7月12日退去予定

物件概要

所在地: 東京都千代田区岩本町2丁目10-5
 構造: SRC地下1階地上12階建
 総戸数: 57戸
 築年数: 2000年3月
 間取り: 1K
 広さ: 27.50㎡

必要書類等

身分証明書 (要申込時コピー)
 入居者住民票 (マイナンバー非記載) 1通
 収入証明
 家賃口座引落 (手数料は契約者負担となります)
 設備緊急受付システム料 2年間 7,700円
 住宅総合保険 2年間 20,000円
 解約時敷金償却 1ヶ月 (法人契約に限り相談可)
 鍵交換代 13200円
 契約期間: 2年
 更新料: 新賃料の1ヶ月分

当社指定の保証会社をご利用頂くことが契約条件となります。



TEL 03-6279-2032
LINE ID 62792032
新宿本店
水高亮のお部屋



TEL 03-6205-5732
LINE ID 62792032
歌舞伎町
あずま通り
歌舞伎のお部屋

RENECAT導入済物件★消臭抗菌効果が半永久持続
最寄り駅徒歩3分！大型ホームセンター至近で生活便利

Access

都営三田線

「春日」駅徒歩3分

東京メトロ丸の内線

「後楽園」駅徒歩6分



0701 号室 専有面積 21.70㎡

間取 1K

賃料 90,000 円/月

共益費 12,000 円/月

物件概要

所在地／ 東京都文京区西片1丁目17-5
構造・規模／ 鉄骨鉄筋コンクリート造 11階建
総戸数／ 30 戸
築年月／ 2005年11月15日
入居日／ 2020年08月23日

契約条件

敷金0ヶ月・礼金0ヶ月

SC保証システム利用料：家賃総額50%（最低金額5万円）税別
リテインシステム料：11,000円 鍵交換代：19,800円
室内抗菌処理代：16,500円 事務手数料：16,500円
当社指定賃貸入居者総合保険加入の事（別途費用）
※賃料口座引落し（口座振替手数料：月額550円）
普通賃貸借2年契約（更新可）

- 安心のTVモニター付オートロック
- 共用部防犯カメラ設置
- 安心の防犯窓付きエレベーター
- 24時間マンションセキュリティ
- 安心のダブルロックディンプルキー
- 夜の帰宅に便利、人感センサーライト
- お手入れ楽々フローリング採用
- 快適なエアコン標準装備
- グリル付き2口ガスシステムキッチン
- 人気のバスタイレ別設計

- 便利なお湯張り機能付きバス
- 雨天や冬に必須浴室換気乾燥暖房機
- 防水パン付き室内洗濯機置場
- 収納便利なクローゼット
- シューズBOX
- お洒落なピクチャーレール
- ネット無料※最大速度200MB
- BS/CS110°（別途費用）
- 24時間利用可能宅配ボックス
- 駐輪場無料



リテインシステム

医療健康サービス 24

※図面と状況が異なる場合、状況優先とさせていただきます。

TEL 03-6279-2032
LINE ID 62792032
みずいべや 水商売のお部屋
新宿区西新宿7-12-3小島ビル3F

TEL 03-6205-5732
LINE ID 62792032
みずいべや 歌舞伎のお部屋
新宿区歌舞伎町1-8-3 良川ビル2F(あずま通り)

貸マンション

馬喰横山駅

プラムハウス日本橋(プラムハウスニホンバシ) 603

間取り
1K

専有面積
23.92㎡

築年月
2003年02月



チェックポイント!

駐輪場有,主要採光面:南西向き,2面採光,外観タイル張り,角部屋,B・T別,追焚機能,洗面台,ガスコンロ付,2口コンロ,システムキッチン,クローゼット,シューズボックス,室内洗濯機置場,給湯,都市ガス,フローリング,冷房,暖房,エアコン,CATV,オートロック,モニタ付インターホン,防犯カメラ,バルコニー,エレベーター,宅配BOX



物件種目	貸マンション
最寄駅	馬喰横山
間取タイプ	1K
賃料条件	賃料 93,000円 礼金1ヶ月 敷金1ヶ月 保証金なし

物件所在地	東京都千代田区東神田1丁目 13-1		
交通	都営新宿線 馬喰横山 徒歩3分		
建物	建物名	プラムハウス日本橋(プラムハウスニホンバシ) 603	
	構造・規模	RC 10階建/6階部分	
	使用部分積	23.92㎡	
	間取内訳	洋室7 / K2	
築年月	2003年02月	契約期間	2年
管理費等	7,000円/月 共益費なし 雑費なし		
駐車場	なし		
現況	居住中	入居日	2020年7月中旬予定
設備	B・T別,追焚機能洗面台,ガスコンロ付,2口コンロ,システムキッチン,クローゼット,シューズボックス,室内洗濯機置場,給湯,都市ガス,フローリング,冷房暖房,エアコン,CATV,オートロック,モニタ付インターホン,防犯カメラ,バルコニー,エレベーター,宅配BOX		
保険等	要 2年20,000円		
備考	★★図面はレイズよりお取りください★★★図面はレイズよりお取りください★★ 鍵交換代:27,500円 更新料:新賃料1ヶ月 賃貸保証:加入要 賃料総額の50% 利用駅1:JR総武本線 馬喰町 徒歩4分 利用駅2:東京メトロ日比谷線 小伝馬町 徒歩6分		



新宿本店
みずべや
水商売のお部屋

TEL 03-6279-2032
LINE ID 62792032
新宿区西新宿7-12-3小島ビル3F



歌舞伎町
みずべや
歌舞伎のお部屋

TEL 03-6205-5732
LINE ID 62792032
新宿区歌舞伎町1-8-3 良川ビル2F(あずま通り)



THE Grande regalo 浅草

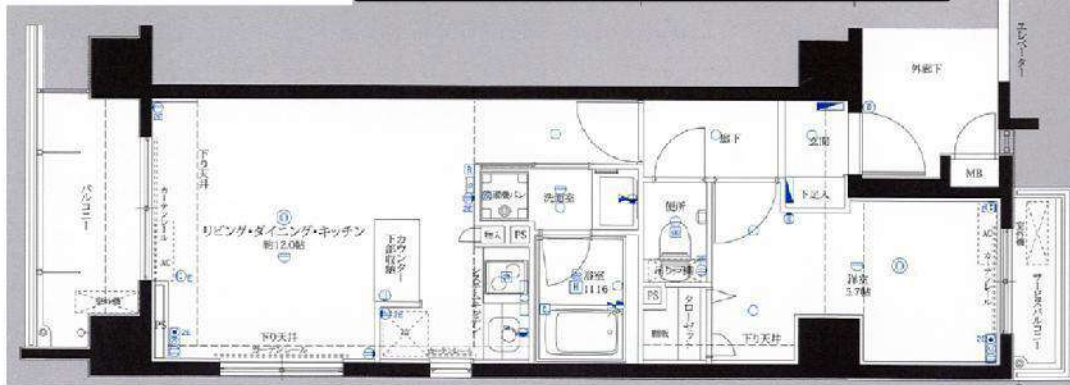
分譲賃貸マンション

ペット飼育可

- ・敷金1ヶ月償却
- ・小型犬1匹
又は猫1匹



賃料6,000円アップで…
契約事務手数料 貸主負担！
翌月分賃料+管理費 フリーレント！！



※図面と現況が異なる場合は現況を優先するものとします。

賃料	123000円		
管理費	15000円		
敷金	0	礼金	1
所在地	東京都台東区浅草5-10-6		
交通	つくばエクスプレス「浅草」駅徒歩9分 東京メトロ日比谷線「入谷」駅徒歩10分		
間取り	1LDK	号室	506
専有面積	39.57㎡		
構造	鉄筋コンクリート造 地上9階		
築年月	平成23年11月	入居日	8月下旬予定
駐車場	敷地内有 (建物管理会社へ確認)		
その他	駐輪場・バイク置場 敷地内有 (建物管理会社へ確認)		
設備	2口ガスコンロ システムキッチン TVモニター付きインターホン エアコン 独立洗面化粧台 浴室乾燥機 シャワートイレ 室内洗濯機置場 クローゼット		
共用部分	オートロック エレベーター 宅配BOX 敷地内ゴミ置場有 インターネット対応 (要契約) BS/CS対応		
初期費用	Vサポ24初回15,000円/月額500円 (税別/2年間) 契約事務手数料 10,000円 (税別) 初回保証委託料/初回50% (JTAG/Jリース) 短期解約違約金有 引落手数料300円 (税別) 家財保険22,000円 (2年) 鍵交換代35,000円 (税別) 室内抗菌代 12,000円 (税別)		
建物管理	株式会社ガクハウジングサービス 03-5638-0325		



新宿本店
みずべや
水商売のお部屋

TEL 03-6279-2032
LINE ID 62792032
新宿区西新宿7-12-3小島ビル3F



歌舞伎町あずま通り
みずべや
歌舞伎のお部屋

TEL 03-6205-5732
LINE ID 62792032
新宿区歌舞伎町1-8-3 良川ビル2F(あずま通り)



クレイシア神田淡路町

号室	賃料
403	130,500円

★10駅・14路線が徒歩15分圏内★



写真はイメージです
フローリングカラー：ブラウン系

保証会社加入必須

- I、新日本信用保証
 - ①初回賃料総額4.0% (年額1万円)
 - ②初回賃料総額8.0% (年額無)
 - ③学生プラン初回3万円4年間年額無 (5年目～年額1万円)※要学生証コピー
口座振替手数料 200円 (税抜) /月
- II、クレディセゾン
 - ①初回賃料総額4.0% (年額1万円更新)
※賃料(管理費込)が15万円以上年額1.4万円
 - ②学生プラン初回1.5万円年額1万円※要学生証コピー

◆契約時必要書類◆

- ご契約者様
- ・顔写真付身分証明書(1stコピー)
 - ・健康保険証(1stコピー)
 - ・住民票※マイナンバー非掲載
- ご入居者様
- ・顔写真付身分証明書(1stコピー)

築浅分譲賃貸マンション
インターネット(Wi-Fi)無料!
ペット飼育可 保証金ニヶ月(退去時償却)



図面が現状と異なる場合は現状優先とします。
更新料：新賃料の1ヶ月分

管理費	10,000円		
敷金	0ヶ月	礼金	1ヶ月
所在地	東京都千代田区 神田司町2丁目13-1		
交通	東京メトロ丸ノ内線 淡路町 徒歩2分 都営新宿線 小川町 徒歩2分 東京メトロ千代田線 新御茶ノ水 徒歩2分		
構造	鉄筋コンクリート(RC造) 12階建		
専有面積	30.09㎡	開口部方位	南
総戸数	45戸	間取り	1K
施工	2017/11	契約期間	2年
駐車場	バイク置き場空有5000円 月額, 駐輪場空有無料		
入居日	7月下旬 07/10退去(入居中)		
設備等	都市ガス, 公共下水, 宅配BOX, B・T別, 浴室乾燥機, 洗濯機置き場室内, 2階以上の物件, ペット相談, ガスコンロ, システムキッチン, コンロ2口, フローリング, バルコニー, エレベーター, CSアンテナ, BSアンテナ, エアコン, ウォークインクローゼット, 角部屋, 独立洗面台, 防犯カメラ, 温水洗浄便座, ネット無料, 暖房便座, グリル, 2面採光, 下駄箱, モニタ付オートロック, ゴミ室, シリンダーキー(ディンプル), ダブルロックキー, 24時間緊急通報システム, マルチメディアコンセント, 人感照明センサー		
備考	※365日以内の解約の場合、短期解約違約金 賃料(管理費込) 1ヶ月分 ※更新事務手数料: 新賃料の0.5ヶ月分 ※退去時ルームクリーニング代 44,000円(税抜) 室内除菌消臭代: 5,000円(税抜) 鍵交換料: 28,000円(税抜) 保険料: 20,000円 2年 解約予告: 1ヶ月前		

みずべや
水商売のお部屋

TEL 03-6279-2032
LINE ID 62792032
新宿区西新宿7-12-3小島ビル3F

みずべや
歌舞伎のお部屋

TEL 03-6205-5732
LINE ID 62792032
新宿区歌舞伎町1-8-3 良川ビル2F(あずま通り)