

# 貸マンション

## 高輪台駅

メイクスデザイン白金台 110

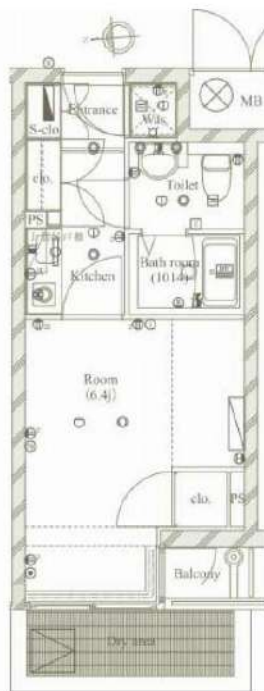
間取り  
1K

専有面積  
22.18㎡

築年月  
2000年09月

### チェックポイント！

駐輪場有,主要採光面：西向き,楽器相談,ペット相談,高齢者相談,デザイナーズ,外観タイ  
ル張り,常時ゴミ出し可能,24時間換気システム,B・T別,浴室乾燥機,温水洗浄便座,洗面  
台,IHクッキングヒーター,クローゼット,シューズボックス,室内洗濯機置場,都市ガス,  
フローリング,エアコン,オートロック,ディンプルキー,防犯カメラ



物件種目	貸マンション
最寄駅	高輪台
間取タイプ	1K
賃料	賃料 87,500円
賃貸条件	礼金1ヶ月 敷金1ヶ月 保証金なし

物件所在地	東京都港区白金台2丁目 12-33		
交通	都営浅草線 高輪台 徒歩5分		
建物	建物名	メイクスデザイン白金台 110	
	構造・規模	RC 3階建 地下1階/1階部分	
	使用部分積	22.18㎡	
	間取内訳		
築年月	2000年09月	契約期間	2年
管理費等	5,000円/月 共益費なし 雑費なし		
駐車場	なし		
現況	居住中	入居日	相談
設備	B・T別浴室乾燥機,温水洗浄便座,洗面台,IHクッキングヒーター,クローゼット,シューズボックス,室内洗濯機置場,都市ガス,フローリング,エアコン,オートロック,ディンプルキー,防犯カメラ		
保険等	要 2年23,000円		
備考	バス・トイレ別・トランクルーム付き!ペット飼育可(敷金追加,退却時償却)解約予告2カ月前,短期解約違約金有,更新手数料1万円(税別)・安心入居サポート(税別):15,000円 鍵交換費用(税別・必須):25,000円 更新料:新賃料1.5ヶ月 賃貸保証:加入要 (1)月額保証料:家賃(賃料+管理費)の1% (2)初回保証料:家賃+(1)の50%(3)手数料:毎月500円+税 利用駅1:東京メトロ南北線白金台 徒歩9分 利用駅2:JR山手線五反田 徒歩15分		



新宿本店  
みずべや  
水商売のお部屋

TEL 03-6279-2032  
LINE ID 62792032  
新宿区西新宿7-12-3小島ビル3F



歌舞伎町  
みずべや  
歌舞伎のお部屋

TEL 03-6205-5732  
LINE ID 62792032  
新宿区歌舞伎町1-8-3 良川ビル2F(あずま通り)



【物件概要】

物件名：シーフォレスティ芝浦

所在階：10階部分 1006号室

所在地：東京都港区海岸3丁目8番1号

交通：ゆりかもめ東京臨海新交通臨海線『芝浦ふ頭』駅西口 徒歩11分  
JR山手線・京浜東北線『田町』駅芝浦口 徒歩15分  
都営三田線・浅草線『三田』駅A4出口 徒歩18分

構造：鉄筋コンクリート造

規模：地上13階建

竣工：平成18年6月

設備：オートロック、エアコン、システムキッチン

TVモニタ付インターホン

24時間浴室乾燥機、宅配ボックス

BS/CS110°

ケーブルテレビ(J:COM)

フレッツ光ネクストマンションタイプ(VDSL方式/個別契約)

【賃貸条件】

賃料：91,000円

共益費：8,000円

敷金/礼金：1ヵ月/1ヵ月

契約：普通借家契約 2年間

更新料：新賃料の1ヶ月分

解約予告：2ヵ月前

現況：入居中(7/30解約、7/30退去予定)

入居日：2020年8月中旬予定

【備考】

貸主指定保証会社利用

(初回保証料40%、年間保証料10,000円)

(外国籍の方の場合：初回保証料60%、

月額保証料2%、年間保証料なし)

ルームクリーニング代

(48,000円 別途消費税 退去時)

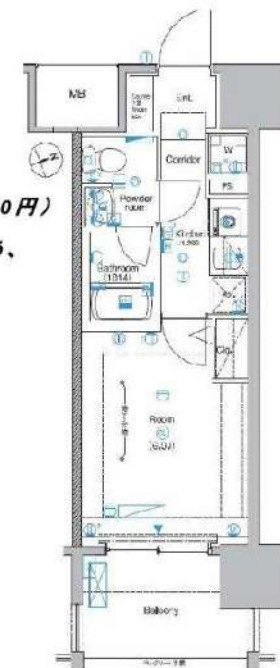
指定火災保険加入(20,000円)

SYLAプレミアムクラブ加入

1,000円/月 別途消費税

鍵交換代(25,000円/別途消費税)

※告知事項あり



図面と相違する場合は現況を優先致します。



みずばや

水商売のお部屋

TEL 03-6279-2032

LINE ID 62792032

新宿区西新宿7-12-3小島ビル3F



みずばや

歌舞伎のお部屋

TEL 03-6205-5732

LINE ID 62792032

新宿区歌舞伎町1-8-3 良川ビル2F(あずま通り)



～分譲賃貸マンション～

# グランド・ガーラ高輪

1003号室

山手線

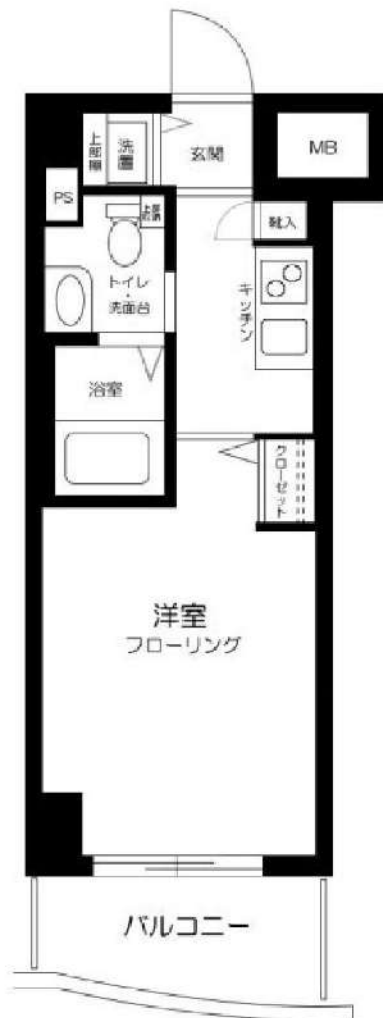
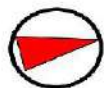
品川駅徒歩14分

都営浅草線泉岳寺駅 徒歩1分

南北線白金高輪駅 徒歩14分



楽っ越し  
サービス  
利用  
可能



- バス・トイレ別
- モニター付オートロック
- 宅配BOX
- エレベーター
- エアコン
- 室内洗濯
- クローゼット
- システムキッチン  
(2口ガス・グリル付)
- 洗面台
- 浴室換気乾燥機

通常損耗は貸主負担です。  
通常の汚れ・損耗は借りている人には  
修繕義務はありません。

## 賃料 92,000 円

管理費 10,000円

敷金 1ヶ月 礼金 1ヶ月

現況 要確認

### 物件概要

所在地: 東京都港区高輪2丁目16-27  
 構造: SRC地下1階地上14階建  
 総戸数: 222戸  
 築年数: 2003年4月  
 間取り: 1K  
 広さ: 21.66㎡

### 必要書類等

身分証明書(要申込時コピー)  
 入居者住民票(マイナンバー非記載) 1通  
 収入証明  
 家賃口座引落(手数料は契約者負担となります)  
 設備緊急受付システム料 2年間 7,700円  
 住宅総合保険 2年間 20,000円  
 解約時敷金償却 1ヶ月(法人契約に限り相談可)  
 鍵交換代 13200円  
 ※ディンプルキー希望の際は22,000円  
 契約期間: 2年  
 更新料: 新賃料の1ヶ月分

当社指定の保証会社をご利用頂くことが契約条件となります。

※図面と現況が異なる場合は現況を優先いたします。



**新宿本店**  
みずばや  
水商売のお部屋

TEL 03-6279-2032  
LINE ID 62792032  
新宿区西新宿7-12-3小島ビル3F



**歌舞伎町**  
みずばや  
歌舞伎のお部屋

TEL 03-6205-5732  
LINE ID 62792032  
新宿区歌舞伎町1-8-3良川ビル2F(あずま通り)



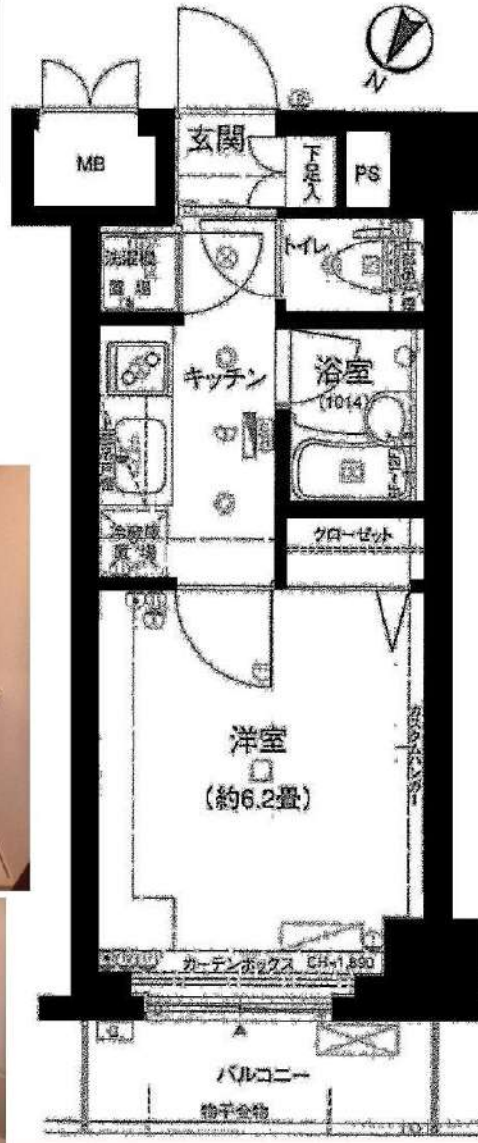
# パレステュディオ渋谷WEST 315号室

- ★人感センサー付玄関照明
- ★ドレスアップミラー付玄関
- ★グリル付2口ガスキッチン
- ★浴室換気乾燥機 ★シャワートイレ
- ☆TVモニター付オートロック
- ☆エレベーター2基 ☆防犯カメラ
- ☆24時間ゴミ捨て可能
- ☆宅配BOX ☆BS・CS



アルテリアのみ使用料無料！！

6月7日退去予定  
6月下旬～入居日相談



## 分譲賃貸マンション

住所	東京都目黒区青葉台3-1-21			
交通	京王井の頭線神泉駅まで徒歩7分			
	京王井の頭線渋谷駅まで徒歩10分			
	東急東横線代官山駅まで徒歩15分			
賃貸条件	賃貸料	98,000円		
	管理費	10,000円		
建物概要	敷金1ヶ月	礼金1ヶ月		
	構造・階数	鉄骨鉄筋コンクリート造15階建		
	専有面積	21.17㎡	バルコニー面積	3.19㎡
	竣工日	2005年1月		
契約期間	普通賃貸借2年	更新料	新賃料の1ヶ月分 事務手数料 12,000円(税別)	
備考	<ul style="list-style-type: none"> <li>■トナリ料 24ヶ月・・・1,000円+税/月額</li> <li>■火災保険料・・・17,000円～</li> <li>■鍵交換代金・・・28,000円+税</li> <li>■室内抗菌消臭代金・・・10,000円+税</li> <li>■ルームクリーニング費用・・・40,000円+税 ※退室時のルームクリーニング費用に充当します</li> <li>■保証会社加入必須 「あんしん保証」 賃料+管理費+トナリ料 50% 保証人原則不要 家賃引落手数料 880円/月 更新保証手数料 12,000円/年</li> </ul> <p>★1年未満解約の場合、賃料+管理費の1ヶ月分の違約金が発生します。 ★図面と現況が異なる場合は現況優先とします。 ★スマートフォン・携帯電話の受信状況を内見時に必ずご確認下さい。</p>			



新南本店  
みずべや  
水産売のお部屋

TEL 03-6279-2032  
LINE ID 62792032  
新宿区西新宿7-12-3小島ビル3F



能登保町  
みずべや  
歌舞伎のお部屋

TEL 03-6205-5732  
LINE ID 62792032  
新宿区歌舞伎町1-8-3 良川ビル2F(あずま通り)



# アイル 芝浦東京ベイ

号室	賃料
403	98,000円

☆パウダールーム☆角部屋☆2面採光☆

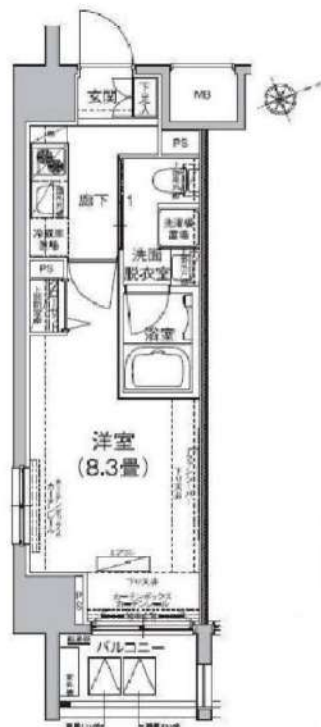
★築浅デザイナーズマンション★都心へのアクセス良好★



☆賃料+5000円で☆

☆翌月分賃料管理費FR★契約事務手数料貸主負担☆

最新空室状況をFAXします050-5305-5369



図面が現状と異なる場合は現状優先とします。  
更新料: 新賃料の1.5ヶ月分

管理費	15,000円		
敷金	0ヶ月	礼金	0.5ヶ月
所在地	東京都港区 海岸3丁目7-12		
交通	ゆりかもめ 芝浦心頭 徒歩11分 JR山手線 田町 徒歩19分 JR京浜東北線 品川 徒歩24分		
構造	鉄筋コンクリート(RC造) 11階建		
専有面積	25.65㎡	開口部方位	南東
総戸数	戸	間取り	1K
施工	2015/04	契約期間	2年
入居日	相談 06/09退去		
設備等	都市ガス、公共下水、オートロック、TVドアホン、宅配BOX、3・T別、浴室乾燥機、洗濯機置き場室内、2階以上の物件、2人入居可、ガスコンロ、システムキッチン、コンロ2口、バルコニー、エレベーター、CATV、エアコン、外国人相談、角部屋、独立洗面台、防犯カメラ、温水洗浄便座、ルームシェア相談、光ファイバー、入居条件水商売相談、収納、下駄箱、モニタ付オートロック、デザイナーズ物件、敷地内ごみ置き場		
備考	<ul style="list-style-type: none"> <li>退去時ルームクリーニング代40,000円税別</li> <li>24hサポート 初回15,000円/月額500円税別/2年</li> <li>火災保険料 20,000円/2年間</li> <li>契約事務手数料 10,000円税別</li> <li>鍵交換代 35,000円税別</li> <li>室内抗菌代 12,000円税別</li> <li>保証会社加入必須 入手法人は店相談</li> <li>日本管理住宅保証機構 初回資料総額の50%、年毎10,000円</li> <li>更新事務手数料 10,000円税別</li> <li>口座振替手数料 300円税別</li> </ul> <p>解約予告2ヶ月前 短期解約違約金有り 1年以内解約一般家賃2ヶ月分、1.5年以内解約一般家賃1.5ヶ月分 ※本宅空室利用の場合も新賃料契約は不可</p>		

\*\*\* 洋室8.3帖 K1.5帖 \*\*\*

- ☆独立洗面台
- ☆洗面脱衣所
- ☆パストイレ別
- ☆クローゼット
- ☆エアコン
- ◆外観タイル貼り
- ◆防犯カメラ
- ◆宅配ボックス
- ◆CATV(要確認)
- ◆駐輪場/バイク置き場/駐車場(要空確認)
- ☆システムキッチン2口ガスコンロ
- ☆24時間換気システム付浴室乾燥機
- ☆シューズボックス
- ☆室内洗濯機置き場
- ☆ウォシュレット
- ◆エレベーター
- ◆TVモニター付オートロック
- ◆敷地内ごみ置き場
- ◆インターネット対応(フレッツ光ネクスト)

【個人契約】契約者:住民票、身分証表裏ファーストコピー(運転免許証+保険証)、家賃引落口座、届出印  
保証人:差押保証人確認書、印鑑証明、身分証表裏ファーストコピー(運転免許証+保険証)  
【法人契約】契約者:会社簿本、印鑑証明/入居者:住民票、身分証表裏ファーストコピー(運転免許証+保険証)  
保証人:差押保証人確認書、印鑑証明、身分証表裏ファーストコピー(運転免許証+保険証)  
※審査状況に応じて取込証明等の書類提出をお願いする場合がございます。  
※退室前の申込みは原則先行申込となります。



**みずばや**  
水商売のお部屋

**TEL 03-6279-2032**  
**LINE ID 62792032**  
新宿区西新宿7-12-3小島ビル3F



**みずばや**  
歌舞伎のお部屋

**TEL 03-6205-5732**  
**LINE ID 62792032**  
新宿区歌舞伎町1-8-3 良川ビル2F(あずま通り)



# 貸マンション

## 白金高輪駅

シンシア白金高輪(シンシアシロガネタカワ) 204

間取り  
1K

専有面積  
23.62㎡

築年月  
2003年03月



定期借家

### チェックポイント!

駐輪場有、外観タイル張り、分譲タイプ、角部屋、B・T別、シャワー、浴室暖房、浴室乾燥機、トイレ、洗面台、洗面所独立、収納スペース、クローゼット、シューズボックス、ベッド、冷蔵庫、照明器具、家具付き、家電付、人感センサー付照明、室内洗濯機置場、洗濯機置場、給湯都市ガス、フローリング、冷房、暖房、エアコン、オートロック、モニタ付オートロック、モニタ付インターホン、バルコニー、エレベーター、宅配BOX



物件種目	貸マンション
最寄駅	白金高輪
間取タイプ	1K
賃料	102,000円
賃貸条件	礼金1ヶ月 敷金なし 保証金なし

物件所在地	東京都港区白金3丁目 1-10		
交通	都営三田線 白金高輪 徒歩9分		
建物	建物名	シンシア白金高輪(シンシアシロガネタカワ) 204	
	構造・規模	RC 10階建/2階部分	
	使用部分積	23.62㎡	
	間取内訳	洋室6.5 / K2	
築年月	2003年03月	契約期間	2年
管理費等	10,500円/月 共益費なし 雑費なし		
駐車場			
現況	入居日	相談	
設備	B・T別、シャワー、浴室暖房浴室乾燥機、トイレ、洗面台、洗面所独立、収納スペース、クローゼット、シューズボックス、ベッド、冷蔵庫、照明器具、家具付き、家電付、人感センサー付照明、室内洗濯機置場、洗濯機置場、給湯都市ガス、フローリング、冷房、暖房、エアコン、オートロック、モニタ付オート...		
保険等	要 2年20,000円		
備考	家具家電付き(撤去相談可・撤去代有) インターネットWi-Fi 利用料17G無料短期違約金有り:半年未満賃料2カ月、1年未満賃料1カ月 鍵交換代:22,000円 事務手数料:11,000円 クリーンコート代:33,000円 更新料:新賃料1ヶ月 賃貸保証:加入要 初回保証料:月額総賃料の100% 利用駅1:東京メトロ南北線 白金高輪 徒歩9分 利用駅2:東京メトロ日比谷線 広尾 徒歩12分		



新宿本店  
みずいべや  
水商売のお部屋

TEL 03-6279-2032  
LINE ID 62792032  
新宿区西新宿7-12-3小島ビル3F



歌舞伎町  
みずいべや  
歌舞伎のお部屋

TEL 03-6205-5732  
LINE ID 62792032  
新宿区歌舞伎町1-8-3 良川ビル2F(あずま通り)



～分譲賃貸マンション～

# グランド・ガーラ芝公園

804号室

都営三田線

芝公園駅徒歩2分

山手線田町駅 徒歩10分

都営大江戸線赤羽橋駅 徒歩6分



管理人 日勤体制  
 (月～金 8:00～16:00  
 土 8:00～11:00)

- バス・トイレ別
- モニター付オートロック
- 宅配BOX
- エレベーター2基
- エアコン
- 室内洗濯
- クローゼット
- システムキッチン (2口ガス・グリル付)
- 洗面台
- 浴室換気乾燥機



通常損耗は貸主負担です。  
 通常の汚れ・損耗は借りている人には  
 修繕義務はありません。

賃料 **107,000 円**

管理費 **0円**

敷金 **1** ヶ月 礼金 **1** ヶ月

現況 **要確認**

### 物件概要

所在地: 東京都港区芝3丁目4-18  
 構造: SRC・RC地下1階地上15階建  
 総戸数: 159戸  
 築年数: 2002年6月  
 間取り: 1K  
 広さ: 22.40㎡

### 必要書類等

身分証明書 (要申込時コピー)  
 入居者住民票 (マイナンバー非記載) 1通  
 収入証明  
 家賃口座引落 (手数料は契約者負担となります)  
 設備緊急受付システム料 2年間 7,700円  
 住宅総合保険 2年間 20,000円  
 解約時敷金償却 1ヶ月 (法人契約に限り相談可)  
 鍵交換代 13200円  
 ※ディンプルキー希望の際は22,000円  
 契約期間: 2年  
 更新料: 新賃料の1ヶ月分

当社指定の保証会社をご利用頂くことが契約条件となります。

※図面と現況が異なる場合は現況を優先いたします。



**みずべや**  
水商売のお部屋

TEL 03-6279-2032  
 LINE ID 62792032  
 新宿区西新宿7-12-3小島ビル3F



**みずべや**  
歌舞伎のお部屋

TEL 03-6205-5732  
 LINE ID 62792032  
 新宿区歌舞伎町1-8-3良川ビル2F(あずま通り)

# 貸マンション

## 白金高輪駅

メインステージ南麻布 I V

間取り  
1K

専有面積  
20.10㎡

築年月  
2005年01月



定期借家

### チェックポイント！

駐輪場有, 主要採光面: 南向き, 外観タイル張り, 常時ゴミ出し可能, 分譲タイプ, 閑静な住宅街, B・T別, シャワー, トイレ, 温水洗浄便座, 洗面台, ガスコンロ可, 2口コンロ, 独立型キッチン, システムキッチン, 収納スペース, 全居室収納, クローゼット, シューズボックス, ベッド, 冷蔵庫, 照明器具, 家具付き, 家電付, 室内洗濯機置場, 洗濯機置場, 給湯, 都市ガス, フローリング, 全居室フローリング, 冷房, 暖房, エアコン, 全居室エアコン, インターネット対応, 光ファイバー, オートロック, モニタ付インターホン, 防犯カメラ, バルコニー, エレベーター, 宅配BOX



物件種目	貸マンション
最寄駅	白金高輪
間取タイプ	1K
賃貸条件	賃料 108,000円 礼金1ヶ月 敷金なし 保証金なし

物件所在地	東京都港区南麻布2丁目		
交通	東京メトロ南北線 白金高輪 徒歩7分		
建物	建物名	メインステージ南麻布 I V	
	構造・規模	RC 11階建/8階部分	
	使用部分積	20.10㎡	
	間取内訳		
築年月	2005年01月	契約期間	2年
管理費等	10,500円/月 共益費なし 雑費なし		
駐車場			
現況	入居日	相談	
設備	B・T別, シャワートイレ, 温水洗浄便座, 洗面台, ガスコンロ可, 2口コンロ, 独立型キッチン, システムキッチン, 収納スペース, 全居室収納, クローゼット, シューズボックス, ベッド, 冷蔵庫, 照明器具, 家具付き, 家電付, 室内洗濯機置場, 洗濯機置場, 給湯, 都市ガス, フローリング, 全居室フローリング...		
保険等	要 2年20,000円		
備考	家具家電付き(撤去相談可・撤去代有) インターネットWi-Fi 利用料17G無料 短期違約金有り: 半年未満賃料2カ月、1年未満賃料1カ月 鍵交換代: 22,000円 事務手数料: 11,000円 クリーンコート代: 33,000円 更新料: 新賃料1ヶ月 賃貸保証: 加入要 マックスシステムサポート 月額総賃料の100% 利用駅1: 都営三田線 白金高輪 徒歩7分 利用駅2: 東京メトロ南北線 麻布十番 徒歩14分		



新宿本店  
みずいべや  
水商売のお部屋

TEL 03-6279-2032  
LINE ID 62792032  
新宿区西新宿7-12-3小島ビル3F



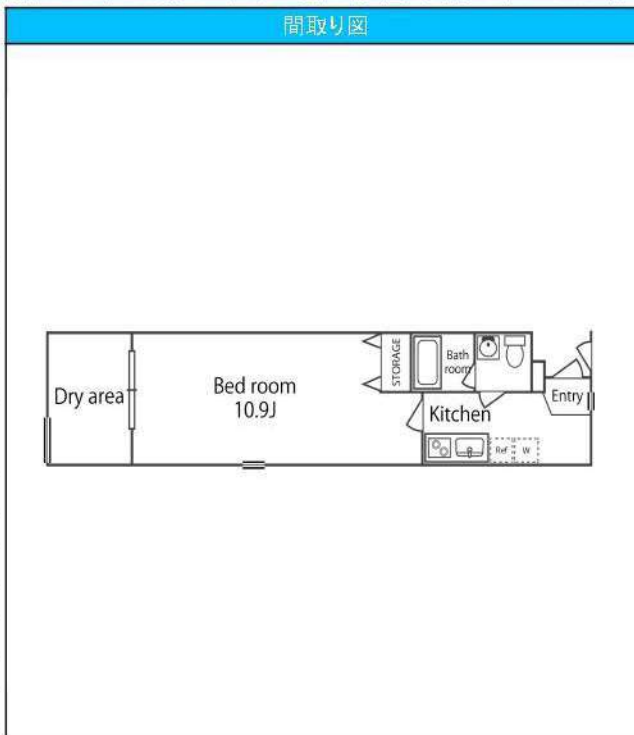
歌舞伎町  
みずいべや  
歌舞伎のお部屋

TEL 03-6205-5732  
LINE ID 62792032  
新宿区歌舞伎町1-8-3 良川ビル2F(あずま通り)





物件概要			
種別	家具家電付き 賃貸マンション		
物件名	アージュドール目黒		
号室	101	間取り	1K
賃料	150,000 円	共益費	9,000 円
敷金	150,000 円	礼金	150,000 円
敷金償却	150,000 円	保証金	— 円
専有面積	28.38 m <sup>2</sup>		
所在地	東京都目黒区目黒1-10-8		
交通	JR山手線 目黒駅 徒歩8分		
構造	RC造		
所在階	地上 3 階 地下 1 階建 / 1 階		
築年月	2019 年		
契約期間	定期借家契約 2年(再契約可/再契約料:新賃料1ヶ月)		
保証会社	加入要(いえらぶパートナーズ) 初回保証料:月額お支払い総額50% 月額保証料:月額お支払い総額1.5%		
その他費用	OYOサポート※1:月額1,100円(税込)		
入居可能日	即入居可		
賃貸条件	家具家電※2	有り	二人入居 可
	喫煙	不可	ペット 不可



備考 《キャンペーン実施中》6月末までのご契約開始に限り、保証会社初回保証料(通常賃料総額50%)無料！

- ・賃貸条件に関して急な変更が入る可能性があります。お申込前には必ず最新の状況をご確認ください。
- ・1年未満での解約の場合、賃料1ヶ月分が短期解約違約金として発生いたします。但し、礼金をお支払いの場合はこの限りではございません。
- ・火災保険は貸主において加入しておりご入居者様での加入は必須ではございませんが、ご入居者様の財物は保証されません。
- ・鍵交換は任意となります。交換をご希望の際、ご入居の時期によってはご入居後の交換となる場合がございますので予めご了承ください。

・本物件はサブリース物件となっております

※1 OYOサポートは入居者様向けサポートサービスで必須となります。(受付時間:00~18:00)

※2 この物件は家具家電の取外しは不可となります。当社では家具なし物件も多数、取扱っておりますのでお問い合わせください。

《家具家電設置リスト》家具家電を買わなくて良いのでお得！！

シングルベッド、寝具一式、ローテーブル、ラグマット、スタンドミラー、カーテン、

電気ケトル、冷蔵庫、洗濯機、掃除機、電子レンジ、調理器具一式、バスマット、トイレ用ブラシ、ゴミ箱

※お部屋の形状により設置内容に若干の変更がある場合がございます

インフラ開通の各種手続きが不要な光熱費+Wi-Fiプラン:月額2,800円(税別)もございます(希望者のみ)。

設備			
ガス	都市ガス	洗濯機置場	室内
コンロ	2口 IH	オートロック	有り
エアコン	有り	モニタ付インターホン	有り
バス・トイレ	別	宅配ボックス	有り
独立洗面台	有り	エレベーター	-
温水洗浄便座	有り	駐輪場	-
浴室乾燥機	有り	バイク置き場	-
追焚	-	駐車場	-


**みずばや**  
 水商売のお部屋  
 TEL 03-6279-2032  
 LINE ID 62792032  
 新宿区西新宿7-12-3小島ビル3F


**みずばや**  
 歌舞伎のお部屋  
 TEL 03-6205-5732  
 LINE ID 62792032  
 新宿区歌舞伎町1-8-3 良川ビル2F(あずま通り)

# 秀和溜池山王レジデンス

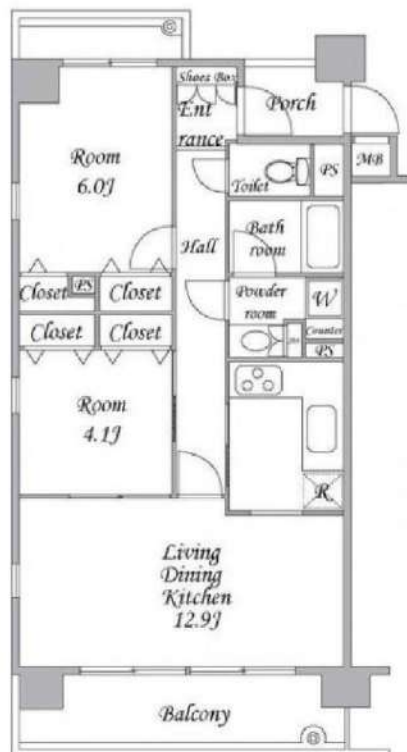
号室	賃料
406	198,000円

☆2面バルコニー ☆3口ガスシステムキッチン

☆人気の赤坂駅迄徒歩6分の立地



◇3面採光/角部屋◇  
最新空室状況をFAXします050-5305-5369



《洋室4.1帖 6.0帖 LDK12.9帖》

- 温水洗浄便座
- エアコン
- 独立洗面台
- 室内洗濯機置場
- シューズボックス
- エレベーター
- 宅配ボックス
- インターネット対応(要確認/別途契約)
- TVモニター付オートロック
- 駐輪場/駐車場(要空確認)
- 敷地内専用ごみ置き場有
- 3口ガスシステムキッチン
- パウダールーム
- 浴室暖房換気乾燥機
- クローゼット
- 防犯カメラ
- BS/CS(要確認/別途契約)

【個人契約】契約者：住民票、簡易身分証ファーストコピー(運転免許証+保険証)、家賃引落口座、銀行印、源泉徴収票  
保証人：連帯保証人様印書、印鑑証明、簡易身分証ファーストコピー(運転免許証+保険証)、源泉徴収票  
【法人契約】契約者：会社簿本、印鑑証明/入居者：住民票、簡易身分証ファーストコピー  
保証人：連帯保証人様印書、印鑑証明、源泉徴収票

図面が現状と異なる場合は現状優先とします。  
更新料：新賃料の1ヶ月分

管理費	12,000円		
敷金	1ヶ月	礼金	0ヶ月
保証金	-	敷引/償却	1ヶ月 契約時
所在地	東京都港区 赤坂2丁目21-6		
交通	東京メトロ銀座線 溜池山王 徒歩4分 東京メトロ千代田線 赤坂 徒歩6分 東京メトロ南北線 六本木一丁目 徒歩7分		
構造	鉄骨鉄筋コンクリート(SRC造)12階建		
専有面積	56.36㎡	開口部方位	南西
総戸数	65戸	間取り	2LDK
施工	1998/09	契約期間	2年
入居日	即		
設備等	都市ガス、公共下水、オートロック、TVドアホン、宅配BOX、B・T別、浴室乾燥機、洗濯機置き場室内、2階以上の物件、2人入居可、ガスコンロ、システムキッチン、フローリング、バルコニー、エレベーター、CSアンテナ、BSアンテナ、エアコン、外国人相談、角部屋、独立洗面台、防犯カメラ、温水洗浄便座、ルームシェア相談、光ファイバー、入居条件水商売相談、収納、下駄箱、モニター付オートロック、敷地内ごみ置き場		
備考	<ul style="list-style-type: none"> <li>- 敷金契約時1ヶ月分償却/原状回復費含む</li> <li>- 火災保険料20,000円/2年間</li> <li>- 鍵交換代25,000円税別</li> <li>- 契約事務手数料10,000円税別</li> <li>- 保証人不要システム利用可能</li> <li>- リクルートフロンティアインシニア 初回賃料総額の50%~</li> <li>- リクルート利用時のみ家賃収納代行手数料、月額300円税別</li> <li>- フリーレント適用の場合、1年未満の解約の際は短期解約約金有</li> </ul> ⇒賃料、管理費総額1ヶ月分ご負担 解約者無1ヶ月前 生活保護不可		



**みずべや**  
水商売のお部屋

TEL 03-6279-2032  
LINE ID 62792032  
新宿区西新宿7-12-3小島ビル3F



**みずべや**  
歌舞伎のお部屋

TEL 03-6205-5732  
LINE ID 62792032  
新宿区歌舞伎町1-8-3 良川ビル2F(あずま通り)

