

CYNTHIA新中野

号室	賃料
1103	78,000円

便利な丸ノ内線沿線です！

2人入居可！



管理費	10,000円		
敷金	0ヶ月	礼金	1ヶ月
所在地	東京都中野区 本町4丁目31-6		
交通	東京メトロ丸ノ内線 新中野 徒歩5分 東京メトロ丸ノ内線 中野新橋 徒歩9分		
構造	鉄骨鉄筋コンクリート(SRC造) 12階建		
専有面積	20.72㎡	開口部方位	北西
総戸数	戸	間取り	1K
施工	2004/07	契約期間	2年
駐車場	駐輪場空有無料 建物管理へご確認ください→エレマックス：03-5421-7760		
入居日	8月上旬 07/24退去		
設備等	都市ガス、公共下水、オートロック、TVドアホン、宅配BOX、B・T別、浴室乾燥機、洗濯機置き場室内、2階以上の物件、2人入居可、ガスコンロ、システムキッチン、コンロ2口、フローリング、バルコニー、エレベーター、CATV、GSアンテナ、BSアンテナ、エアコン、外国人相談、地デジ対応、防犯カメラ、温水洗浄便座、学生相談、ルームシェア相談、高齢者相談、光ファイバー		
備考	24時間緊急サポートサービス(月額)：1,000円(税無) 事務手数料：5,000円(税抜) 除菌消臭サービス：12,000円(税抜) クリーニング費用(退去時支払い)：40,000円(税抜) 鍵交換料：30,000円(税抜) 保険料：18,000円(税無) 2年 解約予告：1ヶ月前		

【必要書類】

●個人

申込時：身分証明書(裏・表)

契約時：住民票

●法人

申込時：身分証明書(入居者、裏・表)

※敷金1ヶ月

お申込の際にご相談ください。

※審査時に別途書類をご提出頂く場合がございます。

保証会社必須

エボス(初回：総賃料の50% 月々：総賃料の1%)

その他保証会社用意有り(その他保証会社利用時：敷金1ヶ月)

図面が現状と異なる場合は現状優先とします。
更新料：新賃料の1.5ヶ月分

物件コード 27725 1103



みずべや
水商売のお部屋

TEL 03-6279-2032
LINE ID 62792032
新宿区西新宿7-12-3小島ビル3F



みずべや
歌舞伎のお部屋

TEL 03-6205-5732
LINE ID 62792032
新宿区歌舞伎町1-8-3 良川ビル2F(あずま通り)



ペット可分譲賃貸マンション

ルクシール新宿中落合

西武池袋線
『椎名町』駅 徒歩8分
☆JR各線『池袋』駅まで直通1駅☆



※参考写真

【募集条件】

号室	賃料	間取り	専有面積	現況
902	¥ 83,000	1K	25.69㎡	現空
管理費 8,000円				

角部屋
2面採光

■物件概要

- 名称 / ルクシール新宿中落合
- 所在地 / 東京都新宿区中落合3丁目2番16号
- 構造 / 鉄筋コンクリート造 地上10階建て
- 竣工 / 2014年11月
- 交通 / 西武池袋線『椎名町』駅 徒歩8分
西武新宿線『下落合』駅 徒歩11分
都営大江戸線『落合南長崎』駅 徒歩11分

■賃貸条件

- 礼金 / 1ヶ月
- 敷金 / 0ヶ月
- 更新料 / 新賃料1.5ヶ月分
- 火災保険料 / 18,000円
- 条件 / 文書事務手数料 5,000円 (税別)
振替事務手数料 300円 (税別/月)
鍵交換費 20,000円 (税別)
※短期解約違約金特約あり (1年未満: 1ヶ月)
- その他 / 保証会社加入のこと
初回保証料: 毎月支払額の30%~40%
※学生プラン有り: 初回保証料 10,000円~
年間保証料: 10,000円
※保証会社利用しない場合は、敷金2ヶ月

■設備概要

- ◇TVモニター付きオートロック
- ◇2口ガスシステムキッチン
- ◇独立洗面台
- ◇エアコン 1基
- ◇室内洗濯機置き場
- ◇ウォシュレット
- ◇浴室乾燥機
- ◇エレベーター
- ◇宅配BOX
- ◇メールBOX

敷金0



ペット飼育可能
小型犬・猫いずれか2匹飼育可能
※敷金プラス1ヶ月

独立洗面台



~ご利用保証会社~
エポスROOM iD・全保連
初回保証料: 保証人有30%・保証人なし40%(全保連 どちらも40%)
※留学生は連帯保証人あり保証会社利用プランで相談可能です
※初期費用のお支払いにクレジットカード決済をご利用可
※法人様契約の際の諸条件は別途お問い合わせください

※退去時、貸主の指定業者による室内のクリーニング費用(35,000円・税別)・エアコン内部洗浄(10,000円・税別/台)は借主様負担となります。

※図面と現況が異なる場合は、現況優先と致します。

TEL 03-6279-2032
LINE ID 62792032
新宿区西新宿7-12-3小島ビル3F

TEL 03-6205-5732
LINE ID 62792032
新宿区歌舞伎町1-8-3 良川ビル2F(あずま通り)

分譲賃貸マンション

西武新宿線

「都立家政」駅徒歩6分 「鷲ノ宮」駅徒歩10分

《ルフレ中野》404号室

【物件概要】
所在地 東京都中野区鷲宮2-5-6
構造規模 鉄筋コンクリート造7階建
専有面積 25.84㎡
築年月 平成30年3月

【賃貸条件】

賃料
86,000円
共益費:8,000円
礼金:1ヶ月
敷金:1ヶ月
更新料:新賃料の1.5ヶ月分
更新事務手数料:22,000円
(内消費税2,000円)

解約予告:2ヶ月前
現況:空室
引渡日:即日

【その他条件】
※家財保険加入義務 ※鍵交換代20,350円(内消費税1,850円)
※事務手数料11,000円(内消費税1,000円)
※保証会社加入義務(更新事務手数料10,000円/年) ※賃貸保証料賃料の50%~
※24時間安心サポート加入義務(2年間)16,500円(内消費税1,500円)
※ペット不可 ※事務所使用不可



取引態様:専任媒介

西武新宿線

「鷲ノ宮」駅徒歩10分

《ドルチェ東京光が丘》302号室

【物件概要】
所在地 東京都練馬区田柄5-27-14
構造規模 鉄筋コンクリート造5階建
専有面積 21.06㎡
築年月 平成19年1月

【賃貸条件】

賃料
72,000円
共益費:8,000円
礼金:1ヶ月
敷金:1ヶ月
更新料:新賃料の1.5ヶ月分
更新事務手数料:22,000円
(内消費税2,000円)

解約予告:2ヶ月前
現況:空室
引渡日:即日

【その他条件】
※家財保険加入義務 ※鍵交換代20,350円(内消費税1,850円)
※事務手数料11,000円(内消費税1,000円)
※保証会社加入義務(更新事務手数料10,000円/年) ※賃貸保証料賃料の50%~
※24時間安心サポート加入義務(2年間)16,500円(内消費税1,500円)
※ペット不可 ※事務所使用不可



取引態様:専任媒介

分譲賃貸マンション

都営大江戸線

「光が丘」駅徒歩4分

《ドルチェ東京光が丘》302号室

【物件概要】
所在地 東京都練馬区田柄5-27-14
構造規模 鉄筋コンクリート造5階建
専有面積 21.06㎡
築年月 平成19年1月

【賃貸条件】

賃料
72,000円
共益費:8,000円
礼金:1ヶ月
敷金:1ヶ月
更新料:新賃料の1.5ヶ月分
更新事務手数料:22,000円
(内消費税2,000円)

解約予告:2ヶ月前
現況:空室
引渡日:即日

【その他条件】
※家財保険加入義務 ※鍵交換代20,350円(内消費税1,850円)
※事務手数料11,000円(内消費税1,000円)
※保証会社加入義務(更新事務手数料10,000円/年) ※賃貸保証料賃料の50%~
※24時間安心サポート加入義務(2年間)16,500円(内消費税1,500円)
※ペット不可 ※事務所使用不可



◎オートロック ◎TVモニター付インターホン
◎宅配ロッカー ◎エアコン
◎シャワートイレ ◎浴室換気乾燥機
◎洗面台 ◎システムキッチン
◎室内洗濯機置場 ◎クローゼット
◎フローリング



分譲賃貸マンション

《ドルチェ東京氷川台》

【物件概要】
所在地 東京都練馬区羽沢3-32-9
構造規模 鉄筋コンクリート造4階建
築年月 平成19年11月

【賃貸条件】

賃料
105 **67,000円**
301 **74,000円**
共益費:8,000円
礼金:1ヶ月
敷金:1ヶ月
更新料:新賃料の1.5ヶ月分
更新事務手数料:22,000円
(内消費税2,000円)

解約予告:2ヶ月前
現況:空室
引渡日:相談(105) 即日(301)

【その他条件】
※家財保険加入義務 ※鍵交換代20,350円(内消費税1,850円)
※事務手数料11,000円(内消費税1,000円)
※保証会社加入義務(更新事務手数料10,000円/年) ※賃貸保証料賃料の50%~
※24時間安心サポート加入義務(2年間)16,500円(内消費税1,500円)
※ペット不可 ※事務所使用不可

東京メトロ有楽町線・副都心線「氷川台」駅徒歩8分



105号室:21.28㎡



301号室:21.28㎡

※図面と現況が異なる場合は現況を優先と致します。

取引態様:専任媒介(105)
貸主(301)

◎オートロック ◎TVモニター付インターホン
◎宅配ロッカー ◎エアコン
◎シャワートイレ ◎浴室換気乾燥機
◎システムキッチン ◎室内洗濯機置場
◎クローゼット ◎フローリング
◎角部屋(105) ◎2路線利用可



at home

不動産会社間専用図面

図面コード:1110622 物件番号06460429-1



みずいべや
水商売のお部屋

TEL 03-6279-2032
LINE ID 62792032
新宿区西新宿7-12-3小島ビル3F



みずいべや
歌舞伎のお部屋

TEL 03-6205-5732
LINE ID 62792032
新宿区歌舞伎町1-8-3良川ビル2F(あずま通り)



クレイシア北新宿

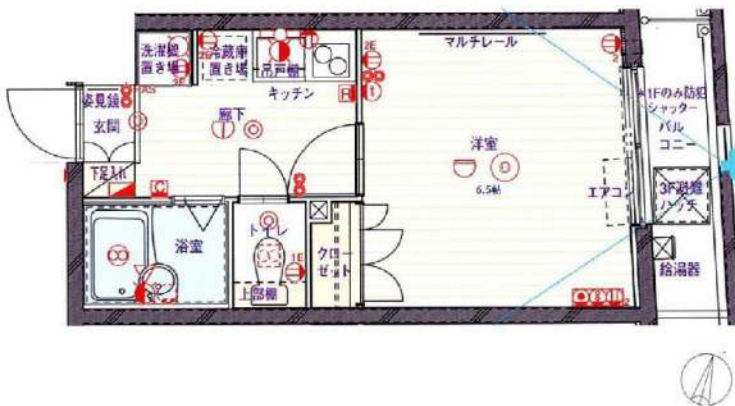
号室	賃料
303	87,000円

★ビジネス街が徒歩圏内、4路線5駅利用可能★



写真はイメージです。

分譲賃貸マンション
ペット飼育可 保証金二ヶ月(退去時償却)



図面が現状と異なる場合は現状優先とします。
更新料: 新賃料の1ヶ月分

管理費	10,000円		
敷金	0ヶ月	礼金	1ヶ月
所在地	東京都新宿区 北新宿1丁目30-18		
交通	JR中央・総武線 大久保 徒歩7分 JR山手線 新大久保 徒歩11分 東京メトロ丸ノ内線 西新宿 徒歩12分		
構造	鉄筋コンクリート(RC造) 4階建		
専有面積	22.26㎡	開口部方位	東
総戸数	22戸	間取り	1K
施工	2008/06	契約期間	2年
入居日	即		
設備等	都市ガス、公共下水、宅配BOX、B・T別、浴室乾燥機、洗濯機置き場室内、2階以上の物件、ペット相談、ガスコンロ、システムキッチン、コンロ2口、フローリング、バルコニー、エレベーター、CATV、CSアンテナ、BSアンテナ、エアコン、防犯カメラ、温水洗浄便座、暖房便座、グリル、収納、下駄箱、モニターオートロック、ゴミ置場、インターネット接続可、シリンダーキー(ディンプル)、ダブルロックキー、マルチメディアコンセント、人感照明センサー		
備考	※365日以内の解約の場合、短期解約違約金 賃料(管理費込) 1ヶ月分 ※更新事務手数料: 新賃料の0.5ヶ月分 ※退去時ルームクリーニング代: 35,000円(税抜) 室内除菌消臭代: 5,000円(税抜) 鍵交換料: 23,000円(税抜) 保険料: 20,000円 2年 解約予告: 1ヶ月前		

物件コード 35728 303

- 保証会社加入必須
- 新日本信用保証
 - ①初回賃料総額4.0% (年額1万円)
 - ②初回賃料総額8.0% (年額無)
 - ③学生プラン初回3万円4年間年額無 (5年目~年額1万円)※要学生証コピー
口座振替手数料 200円 (税別) /月
 - クレディセゾン
 - ①初回賃料総額4.0% (年額1万円更新)
※賃料(管理費込)が15万円以上年額1.4万円
 - ②学生プラン初回1.5万円年額1万円※要学生証コピー
- ◆契約時必要書類◆
- ご契約者様 ・顔写真付身分証明書(1stコピー)
・健康保険証(1stコピー)
・住民票※マイナンバー非掲載
- ご入居者様 ・顔写真付身分証明書(1stコピー)



みずいべや
水商売のお部屋

TEL 03-6279-2032
LINE ID 62792032
新宿区西新宿7-12-3小島ビル3F



みずいべや
歌舞伎のお部屋

TEL 03-6205-5732
LINE ID 62792032
新宿区歌舞伎町1-8-3 良川ビル2F(あずま通り)





物件名 GENOVIA鷺ノ宮skygarden
502号室

賃料 **93,500円**

交通 西武新宿線「鷺ノ宮」駅 徒歩9分
JR中央線「阿佐ヶ谷」駅 徒歩18分
(バス利用可能 バス停徒歩1分)



※写真が現状と異なる場合は、現状を優先します。



- ペット飼育可(大型犬・多頭OK)
- 浴室乾燥機付き
- ウォシュレット(BT別)
- エアコン
- 2口ガスシステムキッチン
- オートロック
- 宅配ボックス
- 防犯カメラ
- 二人同居相談可能
- 駐輪場(無料)要登録

※ペット飼育時、保証金1か月積み増し(契約時償却)

所在地	東京都中野区白鷺2丁目1-21	管理費等	管理費 10,000円	構造	鉄筋コンクリート造 地上階数 9階	《個人契約》 契約者：住民票・顔写真付き身分証明書(ア3寸2枚)・実 賃引落口座・銀行印 保証人：連帯保証人権約書・印鑑証明書・顔写真付き身 分証明書(ア3寸2枚) 《法人契約》 契約者：会社謄本・印鑑証明書/入居者：住民票・顔写 真付き身分証明書(ア3寸2枚) 保証人：印鑑証明書・顔写真付き身分証明書(ア3寸2枚) ※審査の内容によって収入の証明できる書類を提出して 頂く場合があります。	
所在階	5階	敷金/礼金	敷金：0ヶ月 礼金：0ヶ月	築年月	2019年7月		
専有面積	25.43㎡	その他費用	・保証会社利用可(諸料等総額の40%～) ※ペット飼育の場合保証会社必須！ ・家具引落手数料(諸料管理費合計額の1%) ・水-ガス-コンゲ費用30,000円(税別) ・鍵交換費用20,000円(税別)【任意】 ・火災保険料110,000円(1年額) ※1年未満短期解約約金有、賃料+管理費合計額 【法人の場合相談可】 ※解約予告2ヶ月前(法人の場合相談可)	入居時期	2020年9月中旬予定(8/29退去予定)		
バルコニー	3.33㎡		契約期間	普通借家契約 2年	必要書類		
間取詳細	1K		駐車場	有：空き要確認 (バイク有)			
向き	東		駐輪場	自転車：無料 要登録			

新築本店
みずべや
 水商売のお部屋
 TEL 03-6279-2032
 LINE ID 62792032
 新宿区西新宿7-12-3小島ビル3F

歌舞伎町
みずべや
 歌舞伎のお部屋
 TEL 03-6205-5732
 LINE ID 62792032
 新宿区歌舞伎町1-8-3良川ビル2F(あずま通り)

スカイコートグレース新宿中落合

新築分譲賃貸マンション

賃料

左記参照

管理費

8,200円

敷金

0ヶ月

礼金

1ヶ月

所在地

東京都新宿区中落合1-10-9

交通

西武新宿線『中井』駅 徒歩6分
都営大江戸線『中井』駅 徒歩7分
東京メトロ東西線『落合』駅 徒歩13分

間取り

1K

左記参照

専有面積

25.52㎡

構造

鉄筋コンクリート造 地上4階

築年月

2020年2月

入居日

要相談

駐車場

敷地内あり（詳細は建物管理会社へ）

駐輪場

敷地内あり（詳細は建物管理会社へ）

バイク置場

敷地内あり（詳細は建物管理会社へ）

設備

カラーTVモニター付インターホン エアコン
システムキッチン 2口ガスコンロ
室内洗濯機置場 洗面化粧 洗浄暖房便座 姿見鏡
浴室換気乾燥暖房機 クローゼット 下足入
※バルコニー内での洗濯物干しは禁止（規約規定）

共用部分

オートロック 防犯カメラ エレベーター
宅配BOX メールBOX
敷地内ゴミ置場 インターネット対応※別途要契約
BS/CS対応※別途契約料等発生する場合あり

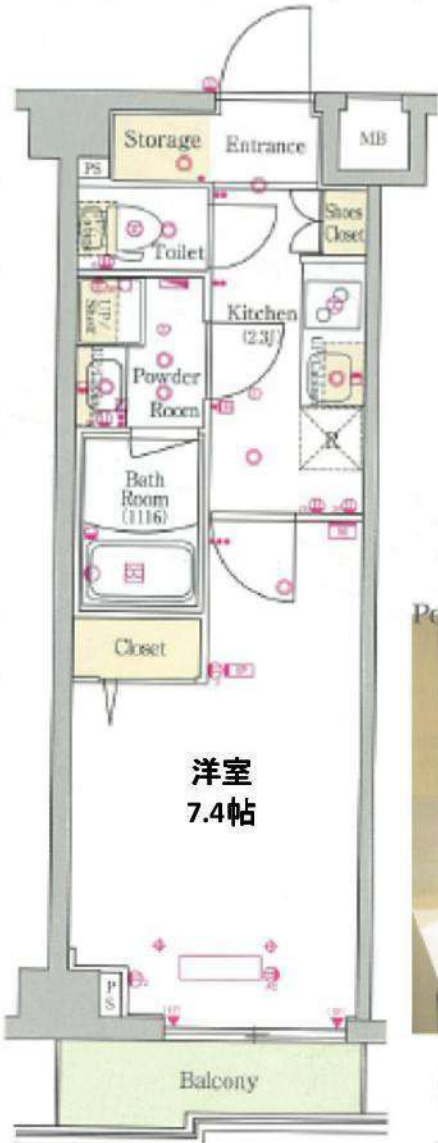
初期費用

契約事務手数料10,000円（税別）
初回保証委託料/総家賃50%
（日本賃貸住宅保証機構・Jリース）

別途費用

家財保険20,000円（2年）
Vサポ24 15,000円（税別/2年）
短期解約違約金有 口座振替手数料300円（税別）
室内抗菌代12,000円（税別）
更新料 新賃料1.5ヶ月分

号室	賃料	タイプ
111	96,800円	D1
212	98,800円	D
213	98,800円	D1



※図面と現況が異なる場合は現況を優先するものとします。

新宿本店
みずいべや
 水商売のお部屋
 TEL 03-6279-2032
 LINE ID 62792032
 新宿区西新宿7-12-3小島ビル3F

歌舞伎町
 あずま通り
みずいべや
 歌舞伎のお部屋
 TEL 03-6205-5732
 LINE ID 62792032
 新宿区歌舞伎町1-8-3 良川ビル2F(あずま通り)

貸マンション

中野坂上駅

アジュールコート中野坂上 501

間取り
1K

専有面積
20.24㎡

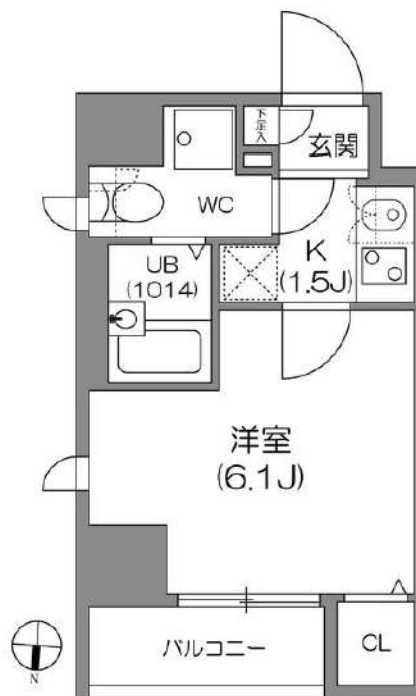
築年月
2006年08月



敷金・礼金ナシ！
都内移動に便利な丸ノ内線4分！

チェックポイント！

バイク置場有(1,650円/月),駐輪場有(330円/月),主要採光面：北向き,事務所使用不可,SOHO使用不可,楽器不可,B・T別,シャワー,浴室暖房,浴室乾燥機,トイレ,温水洗浄便座,洗面台,ガスコンロ付,2口コンロ,システムキッチン収納スペース,クローゼット,シューズボックス,室内洗濯機置場,給湯,都市ガス,フローリング,冷房,暖房,エアコン,CATV,インターネット対応,光ファイバー,オートロック,モニタ付インターホン,防犯カメラ,バルコニー,エレベーター,宅配BOX



物件種目	貸マンション
最寄駅	中野坂上
間取タイプ	1K
賃貸条件	賃料 102,000円 礼金なし 敷金なし 保証金なし

物件所在地	東京都中野区本町1丁目14		
交通	東京メトロ丸ノ内線 中野坂上 徒歩4分		
建物	建物名	アジュールコート中野坂上 501	
	構造・規模	RC 11階建/5階部分	
	使用部分積	20.24㎡	
	間取内訳	洋 6.1	
築年月	2006年08月	契約期間	2年
管理費等	なし 共益費 8,000円/月		
駐車場	なし		
現況	居住中 2020年08月12日退去予定	入居日	2020年9月上旬予定
設備	B・T別,シャワー,浴室暖房,浴室乾燥機,トイレ,温水洗浄便座,洗面台,ガスコンロ付,2口コンロ,システムキッチン,収納スペース,クローゼット,シューズボックス,室内洗濯機置場,給湯,都市ガス,フローリング,冷房,暖房,エアコン,CATV,インターネット対応,光ファイバー,オートロック...		
保険等	要 2年20,000円		
備考	※解約予告2ヶ月前(日割) ※1年未満の解約は(共込)短期解約違約金設定あり。 ※法人契約時、保証会社免除の場合は敷金1ヶ月必須。 CATV代(必須)：440円/月 更新料：新賃料1ヶ月 賃貸保証：加入要 エボス※大手法人契約時、保証会社加入免除の場合、敷金1ヶ月要。 鍵交換代等：有 22,000円～ 利用駅1：都営大江戸線 中野坂上 徒歩5分		

この図面は物件情報の一部を抜粋して掲載しております。(現況優先)
付帯条件や別途料金等が発生する場合がありますのでご確認ください。

at home

infosheet 物件番号 69710320057



TEL 03-6279-2032
LINE ID 62792032
新宿区西新宿7-12-3小島ビル3F



TEL 03-6205-5732
LINE ID 62792032
新宿区歌舞伎町1-8-3 良川ビル2F(あずま通り)



フェニックス西参道タワー 704

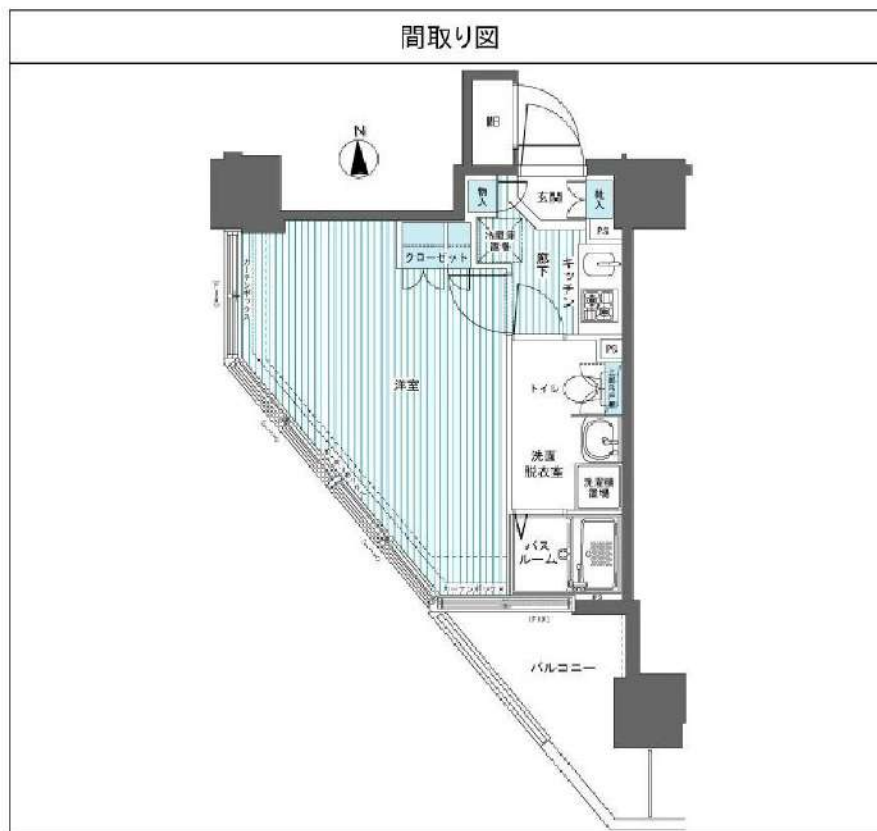
間取り	賃料	管理費等
1K	113,000円	10,000円

敷金/保証金	113,000円	礼金/権利金	113,000円
敷引/償却金	0円	更新料	1ヶ月(新賃料)
その他費用	[一時金]鍵交換費用(税別):20,000円 [月次費用]家財保険+付帯サービス(税別):1,400円 [備考]■契約時:当月分+翌月分の賃料・管理費をお支払い頂きます。■ペット飼育時:敷金1ヶ月追加(別途飼育細則参照・要申請書) ■解約時:ルームクリーニング費用及び借主負担分の原状回復費用をお支払い頂きます		
物件種別	マンション		
物件所在地	東京都渋谷区代々木4丁目30-5		
交通	京王新線 初台駅 徒歩5分 小田急線 参宮橋駅 徒歩9分 中央線 新宿駅 徒歩14分		
間取り詳細	7階:洋室 8.90畳		
構造	鉄筋コンクリート 7階 / 24階建		
面積	25.79㎡	向き	南
築年月	2008年8月8日	契約期間	普通借家契約 2年
駐車場		入居時期	2020年8月上旬
設備	2口ガス バストイレ別 独立洗面台 脱衣室 浴室換気乾燥機 エアコン 角部屋 二面採光		
入居諸条件	ペット可		
損害保険			
保証会社	必須 初回保証料=合計賃料×50%(法人50%)、月額保証料=合計賃料×1%		
備考	■民泊利用不可 ■自転車:月額500円 バイク:月額1,000円 ~2,000円 ※要空き確認・2年分一括払い ■部屋タイプ:M ※内装は入居までに変更となる場合がございます		

外観



その他



物件番号: t0009108

※図面と異なる場合は現況を優先となります。



みずべや
水商売のお部屋

TEL 03-6279-2032
LINE ID 62792032
新宿区西新宿7-12-3小島ビル3F



みずべや
歌舞伎のお部屋

TEL 03-6205-5732
LINE ID 62792032
新宿区歌舞伎町1-8-3 良川ビル2F(あずま通り)

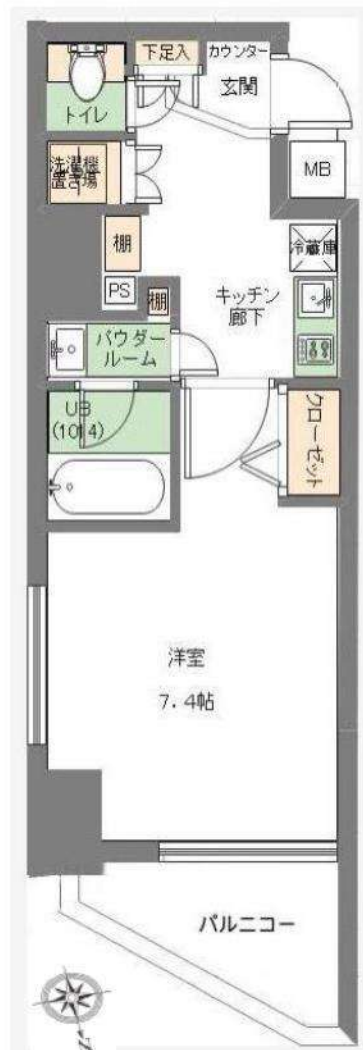


高級賃貸マンション

ジェノヴィア新宿御苑greenveil 1301号室

賃料 117,000円
管理費 10,000円

交通	東京メトロ丸の内線【新宿御苑前】駅 徒歩5分			
	東京メトロ副都心線【新宿三丁目】駅 徒歩10分			
	東京メトロ丸の内線【四谷三丁目】駅 徒歩8分			
物件概要	居住表示	東京都新宿区四谷4-30-21		
	構造	鉄筋コンクリート造地上14階建		
	築年月	2014年9月		
	面積	25.81㎡	1K	
契約条件	礼金	1ヶ月	敷金	1ヶ月
	期間	2年・普通賃貸借契約		
	更新料	新賃料の1ヶ月分		
	家財保険	別途加入必須・¥15,000(税込・2年間)		
備考	・入居日 2020年7月中旬予定			
	・鍵交換費用 ¥33,000(税込)			
	・保証会社利用必須・月額家賃合計金額の50%~			
	・緊急連絡先必要・年間保証委託料1年ごと1万円			
	・24時間安心サポート ¥16,500			
	・ペット飼育可 敷金+1ヶ月			
	・建物管理 株式会社ゴッドコム TEL03-5338-0160			
設備	フローリング・エアコン・自転車置き場			
	浴室乾燥機・クローゼット・24時間換気システム			
	カラーTVモニター付きインターホン・ウォシュレット			
	室内洗濯機置き場・オートロック・防犯カメラ			
	24時間ゴミ出す可・宅配ボックス・角部屋			



・図面と現状が相違する場合は現状優先とします。

・水商売・応相談（保証金1ヶ月・契約時償却）



みずばや
水商売のお部屋

TEL 03-6279-2032
LINE ID 62792032
新宿区西新宿7-12-3小島ビル3F



みずばや
歌舞伎のお部屋

TEL 03-6205-5732
LINE ID 62792032
新宿区歌舞伎町1-8-3 良川ビル2F(あずま通り)



貸マンション

西新宿五丁目駅

ルクレ西新宿 404

間取り
ワンルーム

専有面積
21.37㎡

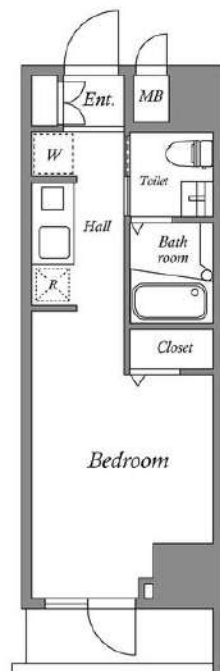
築年月
2015年07月



敷金0・礼金0！
フリーレント1ヶ月！

チェックポイント！

フリーレント：1ヶ月(賃料・共益費ともに対象)駐輪場有,主要採光面：南西向き,B・T別,シャワー,浴室乾燥機,トイレ,洗面所独立,ガスコンロ付,システムキッチン,収納スペース,シューズボックス,室内洗濯機置場,都市ガス,フローリング,冷房,暖房,エアコン,オートロック,防犯カメラ,バルコニー,エレベーター,宅配BOX



物件種目	貸マンション
最寄駅	西新宿五丁目
間取タイプ	ワンルーム
賃料	賃料 124,000円
貸賃条件	礼金なし 敷金なし 保証金なし

物件所在地	東京都新宿区西新宿4丁目 21-18		
交通	都営大江戸線 西新宿五丁目 徒歩4分		
建物	建物名	ルクレ西新宿 404	
	構造・規模	RC 14階建/4階部分	
	使用部分積	21.37㎡	
	間取内訳		
築年月	2015年07月	契約期間	2年
管理費等	なし 共益費 12,000円/月		
駐車場	なし		
現況	居住中 2020年07月13日退去予定	入居日	2020年8月中旬予定
設備	B・T別,シャワー,浴室乾燥機,トイレ,洗面所独立,ガスコンロ付,システムキッチン,収納スペース,シューズボックス,室内洗濯機置場,都市ガス,フローリング,冷房,暖房,エアコン,オートロック,防犯カメラ,バルコニー,エレベーター,宅配BOX		
保険等	要 2年20,000円		
備考	★敷金0、礼金0、フリーレント1ヶ月！※解約予告2ヶ月前。 ※1年未満の解約は(共込)短期解約違約金設定有 ※法人契約時、保証会社免除の場合は敷金1ヶ月必須 更新料:新賃料1ヶ月 賃貸保証:加入要①アイ・スマイル プラス(個人・法人)保証料:月額4.25%+700円 ※火災保険セット更新料無し②ROOM iD(個人)保証料:保証人有30%無40%(法人)保証人無50% 鍵交換代等:有 42,900円～ 利用駅1:京王線 初台 徒歩9分		

この図面は物件情報の一部を抜粋して掲載しております。(現況優先)
付帯条件や別途料金等が発生する場合がありますのでご確認ください。

at home

infosheet 物件番号 69709823063



TEL 03-6279-2032
LINE ID 62792032
新宿区西新宿7-12-3小島ビル3F



TEL 03-6205-5732
LINE ID 62792032
新宿区歌舞伎町1-8-3 良川ビル2F(あずま通り)



分譲賃貸マンション

フィース神楽坂

敷金1ヶ月・礼金1ヶ月

デザイナーズマンション

feeth
KAGURAZAKA

★ペット飼育可★

※別途敷金1ヶ月



※図面・写真と現況が異なる場合は現況を優先させていただきます

都営大江戸線『牛込神楽坂』駅徒歩3分

東京メトロ東西線『神楽坂』駅徒歩7分

物件概要

- 物件名/フィース神楽坂
- 所在地/東京都新宿区北山伏町1-30
- 構造/鉄筋コンクリート造・地下1階 地上7階建
- 築年月/2010年2月
- 総戸数/65戸
- 所在階・向き/B1F・東

賃貸条件

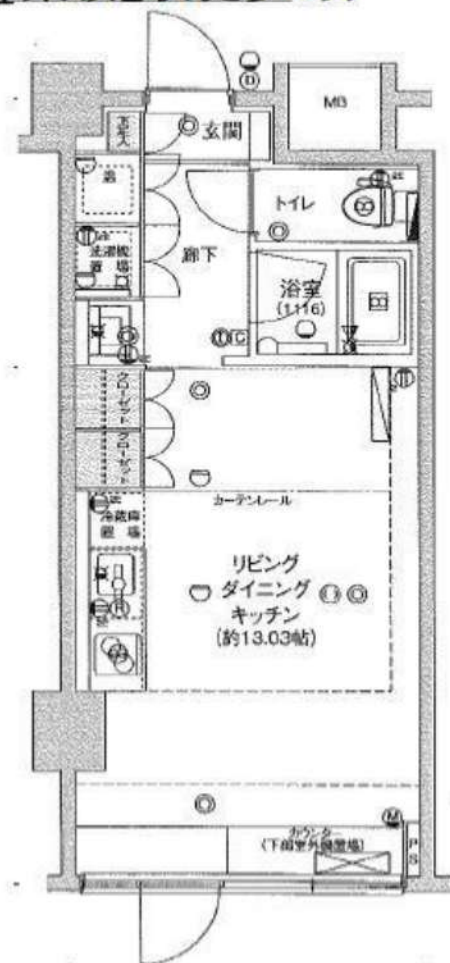
- 賃料/132,000円
- 管理費/10,000円
- 敷金/1ヶ月(退去時償却)(ペット飼育の場合2ヶ月)
- 礼金/1ヶ月
- 現況/入居中
- 入居可能日/6月下旬～
- 火災保険料/20,000円
- 鍵交換費用/28,000円(税別)～
- 24時間対応費2年間/10,000円(税別)

共用設備

- オートロック
- 防犯カメラ
- エレベーター
- 宅配BOX
- 敷地内ゴミ置場
- 自動火災報知機能
- ペット足洗い場
- 駐車場:月額35,000円(要確認)
- バイク置場:月額1,500円(要確認)
- 駐輪場:無料(1台のみ)

専用設備

- フローリング
- エアコン
- TVモニター付インターホン
- オール電化
- システムキッチン(IH)
- バス・トイレ別
- 温水洗浄機能付便座
- 24時間換気システム
- BS・CS・CATV
- インターネット対応



★オール電化★

002	1R
専有面積:30.78㎡	バルコニー:無し
132,000円	10,000円



みずいべや

水商売のお部屋

TEL 03-6279-2032

LINE ID 62792032

新宿区西新宿7-12-3小島ビル3F



みずいべや

歌舞伎のお部屋

TEL 03-6205-5732

LINE ID 62792032

新宿区歌舞伎町1-8-3 良川ビル2F(あずま通り)



貸マンション

西新宿五丁目駅

デュオ・スカーラ西新宿II

間取り
1DK

専有面積
35.80㎡

築年月
2003年02月

チェックポイント！

主要採光面：北東向き、ペット相談、外観タイル張り、分譲タイプ、B・T別、オートバス、シャワー、追焚機能、トイレ、洗面台、ガスコンロ可、2口コンロ、システムキッチン、室内洗濯機置場、洗濯機置場、都市ガス、フローリング、冷房、エアコン、C.S、B.S端子、インターネット対応、ダブルロックドア、オートロック、モニター付オートロック、モニター付インターホン、バルコニー、エレベーター、宅配BOX



物件種目	貸マンション
最寄駅	西新宿五丁目
間取タイプ	1DK
賃貸条件	賃料 147,000円 礼金なし 敷金1ヶ月 保証金なし

物件所在地	東京都新宿区西新宿4丁目13-6		
交通	都営大江戸線 西新宿五丁目 徒歩4分		
建物	建物名	デュオ・スカーラ西新宿II	
	構造・規模	RC 8階建/3階部分	
	使用部分積	35.80㎡	
	間取内訳	DK 7.6、洋 4.9	
築年月	2003年02月	契約期間	2年
管理費等	8,000円/月 共益費なし 雑費なし		
駐車場			
現況	空家	入居日	即時
設備	B・T別、オートバス、シャワー、追焚機能、トイレ、洗面台、ガスコンロ可、2口コンロ、システムキッチン、室内洗濯機置場、洗濯機置場、都市ガス、フローリング、冷房、エアコン、C.S、B.S端子、インターネット対応、ダブルロックドア、オートロック、モニター付オートロック、モニター付インターホン、バル...		
保険等	要 2年22,000円		
備考	ペット飼育敷金1ヶ月追加・償却0.5ヶ月追加 24時間緊急対応登録料：16,500円 更新料：新賃料1ヶ月 賃貸保証：加入要 総賃料の50%・月次保証料1% 鍵交交代等：有 33,000円 ~ クレジット決済：初期費用可 利用駅1：東京メトロ丸ノ内線 西新宿 徒歩11分		

この図面は物件情報の一部を抜粋して掲載しております。（現況優先）
付帯条件や別途料金等が発生する場合がありますのでご確認ください。

at home

infosheet 物件番号 10473935048



新宿本店
みずべや
水商売のお部屋

TEL 03-6279-2032
LINE ID 62792032
新宿区西新宿7-12-3小島ビル3F



歌舞伎町
みずべや
歌舞伎のお部屋

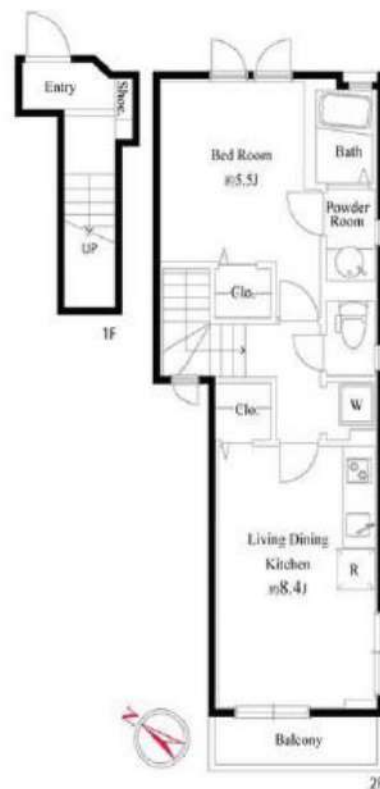
TEL 03-6205-5732
LINE ID 62792032
新宿区歌舞伎町1-8-3 良川ビル2F(あずま通り)



RENECAT導入済物件★消臭抗菌効果が半永久持続 駅や生活利便施設に近い快適生活を実現できる好立地

Access

都営大江戸線
「西新宿五丁目」駅徒歩10分



0201 号室 専有面積 36.47㎡

間取 1LDK

賃料 148,000 円/月

共益費 6,000 円/月

物件概要

所在地 / 東京都渋谷区本町5丁目12-13
 構造・規模 / 木造 3階建
 総戸数 / 3 戸
 築年月 / 2020年01月31日
 入居日 / 2020年07月11日

契約条件

保証金1ヶ月 (契約時償却)

○保証システム利用料:家賃総額50% (最低金額5万円) 税別
 保証金契約時償却 (保証金プランで契約の場合)
 リテインシステム料: 11,000円 鍵交換代: 19,800円
 室内抗菌処理代: 16,500円 事務手数料: 16,500円
 当社指定賃貸入居者総合保険加入の事 (別途費用)
 ※賃料口座引落し (口座振替手数料: 月額550円)
 普通賃貸借2年契約

- スタイリッシュデザイナーズアパートメント
- 安心のカラーTVモニター付インターフォン
- ピッキングに強いディンプルキー採用
- 快適なエアコン2基標準装備
- お手入れしやすい床フローリング仕様
- システムガスキッチン2口
- バスルームとトイレを独立
- 防水パン付き室内洗濯機置場
- 清潔な温水シャワートイレ
- 追い焚き機能付きバス
- パウダールーム独立洗面台
- 雨天や冬は必須 浴室換気乾燥暖房機
- 収納力便利なクローゼット
- 玄関周りもすっきりシューズBOX
- 開放的なバルコニー
- CATV経由でTV視聴
- インターネット利用可能※別途費用
- 敷地内ゴミ置き場有/駐輪場無し
- 2人入居可能・外国籍入居可能
- ※ALSOK LOCK導入部屋



リテインシステム

医療健康サービス 24

※図面と状況が異なる場合、状況優先とさせていただきます。



みずベイ
水商売のお部屋

TEL 03-6279-2032
LINE ID 62792032
新宿区西新宿7-12-3小島ビル3F



みずベイ
歌舞伎のお部屋

TEL 03-6205-5732
LINE ID 62792032
新宿区歌舞伎町1-8-3 良川ビル2F(あずま通り)

JR山手線新宿駅徒歩13分・東新宿駅徒歩3分
 新宿駅からタクシーで約810円・ペット可賃貸

Access

都営大江戸線
 「東新宿」駅徒歩3分

東京メトロ副都心線
 「東新宿」駅徒歩3分



0206 号室 専有面積 44.92㎡

間取 1LDK

賃料 230,000 円/月

共益費 15,000 円/月

物件概要

所在地/ 東京都新宿区新宿6丁目22-6
 構造・規模/ 鉄筋コンクリート造 7階建
 総戸数/ 63 戸
 築年月/ 2018年02月20日
 入居日/ 2020年09月03日

契約条件

保証金2ヶ月 (契約時償却)

SC保証システム利用料: 家賃総額50% (最低金額5万円) 税別
 保証人有プラン: 家賃総額の30% (最低金額3万円)
 保証金契約時償却 (保証金プランで契約の場合)
 リテインシステム料: 11,000円 鍵交換代: 19,800円
 室内抗菌処理代: 16,500円 事務手数料: 16,500円
 当社指定火災保険 (ジック) 加入の事 (別途費用)
 ※賃料口座引落し (口座振替手数料別途有)
 普通賃貸借2年契約 (更新可)
 ※LPガス (要担保金)

リテインシステム

医療健康サービス 24

※図面と状況が異なる場合、状況優先とさせていただきます。

- スタイリッシュなタイル貼りの美しい外観
- 防犯カメラ付エレベーター
- 共用部防犯カメラ
- 24時間マンションセキュリティ
- TVモニター付オートロックシステム
- ダブルロック&ディンプルキー
- 玄関人感センサー付きライト
- 床フローリング仕様
- エアコン2基標準装備 (LDK・洋)
- 3口ガスコンロ (グリル付)
- バスルームとトイレを独立
- お湯張り・追い焚き機能付きバス
- 雨天・冬は必須!浴室換気乾燥暖房機
- シャンプードレッサー洗面台
- ウォークインクローゼット
- 温水シャワートイレ
- インターネット利用可 (別途費用)
- 24時間受取可能宅配BOX
- ペット可 (敷金1ヶ月追加) 小型1匹まで
- 駐輪場・バイク置場 (建物管理直接)



みずいべや 水商売のお部屋 TEL 03-6279-2032 LINE ID 62792032 新宿区西新宿7-12-3小島ビル3F

みずいべや 歌舞伎のお部屋 TEL 03-6205-5732 LINE ID 62792032 新宿区歌舞伎町1-8-3 良川ビル2F(あずま通り)

新築分譲賃貸高級マンション

グランレ・ジェイド渋谷富ヶ谷

7 階部分

賃料	¥265,000		管理費	無
所在	東京都渋谷区富ヶ谷1-35-12			
交通	東京外口千代田線「代々木公園」駅 徒歩5分 小田急小田原線「代々木八幡」駅 徒歩5分 小田急小田原線「代々木上原」駅 徒歩11分			
構造	鉄筋コンクリート造	地下1階付・地上12階建	所在階	7 階部分
完成	2018年3月築	入居日	令和2年9月1日	
専有面積	47.71㎡ (14.43坪)	バルコニー	7.78㎡ (2.35坪)	
敷金・礼金	2ヶ月・2ヶ月	間取	1LDK	
契約期間	定期借家契約 3年間	再契約料	再契約賃料の1ヶ月分(別途事務手数料)	
設備	オートロック、防犯カメラ、宅配ボックス、駐輪場、24時間ゴミ置場、バイク置場、駐車場(要確認)、オープンキッチン、デイスーパー、ガス3口コンロ、浄水器、食器洗い乾燥機、ウォークインクローゼット、エアコン、床暖房、収納スペース、独立洗面所、ミストサウナ、浴室暖房乾燥機、追い焚き機能、タンクレストイレ、室内洗濯機置場、24時間セキュリティシステム、カラーTVモニター付インターホン、ダウンライト、1フロア2邸、ホワイエ(専用エレベーターホール)			

★眺望良好！！南向き・通風良好

先行申込・先行契約可能！！



【眺望】



【リビングダイニング】



【外観】

日照 眺望 環境に恵まれた奥渋谷邸宅地エリア

- 代々木公園(約380m 徒歩5分)
- 肉にハナマサ富ヶ谷店(約90m 徒歩2分)
- 東急百貨店 本店(約1,100m 徒歩14分)
- 富ヶ谷小学校(約300m 徒歩4分)
- 渋谷富ヶ谷一郵便局(約300m 徒歩5分)



※駐車場有(平置き3台)空状況要確認。

※図面と現況が異なる場合は現況を優先します。

※契約時には、仲介手数料として賃料の1.10ヶ月分相当額(税込)のお支払のご承諾をお願い致します。

※当物件の入居時には借家人保険に加入及び弊社指定保証会社に加入して頂きます。

※携帯電話の受信状況は、実際にご使用する携帯電話で室内から通話確認をお願いします。

TEL 03-6279-2032
LINE ID 62792032
みずいべや
水商売のお部屋
新宿区西新宿7-12-3小島ビル3F

TEL 03-6205-5732
LINE ID 62792032
みずいべや
歌舞伎のお部屋
新宿区歌舞伎町1-8-3 良川ビル2F(あずま通り)