

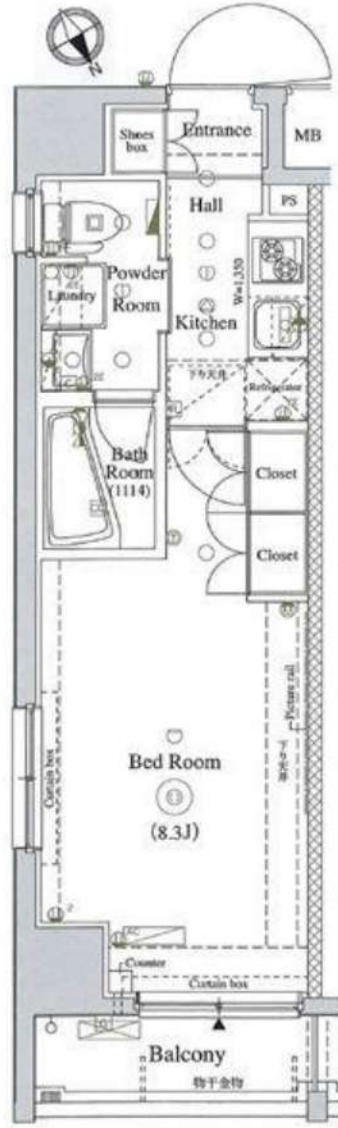


APRECIOUS上板橋

— アプレシアス上板橋 —



ペット
相談可能！
(敷金1ヶ月償却)



東武東上線『上板橋』駅 徒歩 9分
『ときわ台』駅 徒歩10分

快適な生活を約束する充実の設備！

- オートロック
- TVモニター付インターホン
- フローリング
- システムキッチン(2口ガスコンロ)
- 独立洗面台
- 温水洗浄便座
- 浴室換気乾燥機(24時間換気機能付)
- エアコン
- インターネット(BBM-NET)
- BS/CS110°
- 宅配ボックス
- 防犯カメラ
- 24時間セキリティ
- エレベーター
- ゴミ置場
- 駐車場(※1)
- 駐輪場(※1)
- バイク置場(※1)

※1 駐車場・駐輪場・バイク置場 空き状況・金額等は下記へご確認下さい
 建物管理会社:株式会社アットコミュニティ TEL:03-5322-3366
 *電力会社指定:HTBエナジー

保証会社 加入必須
 ■賃貸保証サポート *下記プラン選べます。
 ①初回保証料プラン(賃料総額の50%+消費税)ノ年間保証料10,000円
 ②月額保証料プラン(一律3,000円)ノ初回・年間保証料なし

※図面と現況が異なる場合は現況優先となります。

種目	分譲賃貸マンション
間取	1K
賃料	73,500
管理費	10,000
条件	礼金1ヶ月 敷金0ヶ月

所在地	東京都板橋区東新町1-33-13
交通	東武東上線『上板橋』駅 徒歩9分
建物名	アプレシアス上板橋
構造	鉄筋コンクリート造
階数	地上12階建
部屋番号	2階部分 206号室
専有面積	25.65㎡
築年数	平成26年7月
契約期間	普通賃貸借契約 1年間
現状	8月11日解約予定
入居予定日	8月下旬
備考	更新 新賃料の0.5ヶ月分
	更新事務手数料 0.25ヶ月分
	解約通知 2ヶ月前
	当社指定損害保険(1年間) 10,000円
	契約事務手数料 10,000円(税別)
	鍵交換代 25,000円(税別)
	消臭除菌代 8,000円(税別)
くらしあんしんサポート24(1年間)8,000円(税別)	
※1年未満解約の場合、違約金あり	

Eタイプ(206・306・406号室)部分図 Scale:1/150



新宿本店
みずばや
 水商売のお部屋
 IEL 03-6279-2032
 LINE ID 62792032
 新宿区西新宿7-12-3小島ビル3F



歌舞伎町
みずばや
 歌舞伎のお部屋
 IEL 03-6205-5732
 LINE ID 62792032
 新宿区歌舞伎町1-8-3良川ビル2F(あずま通り)

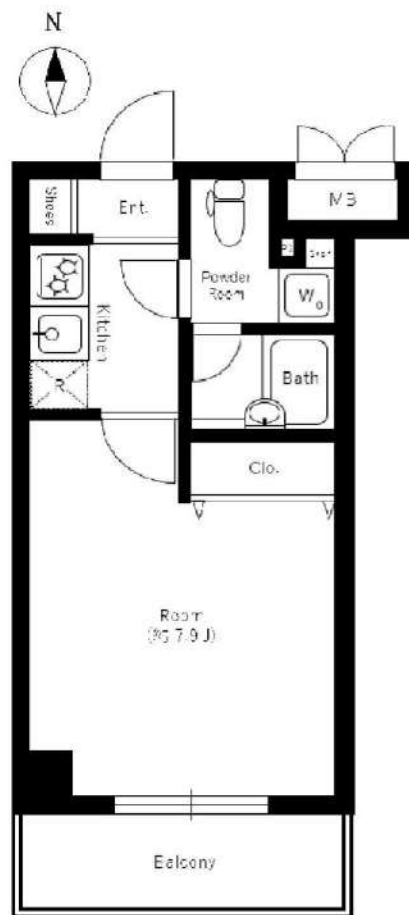


◆ レヴィーガ大山 ◆

東武東上線

「大山」駅

徒歩 7 分



賃料 75,000 円
共益費 9,000 円

礼金 1ヶ月

敷金 1ヶ月

物件概要

所在地 東京都板橋区中丸町59-5
構造・規模 RC造 5階建て 4階部分
専有面積 23.63㎡ (バルコニー面積:3.79㎡)
間取り 1K
築年数 2008年 2月

各戸設備

- ★ 2口コンロ、エアコン、バストイレ別
- ★ TVモニター付オートロック・インターホン、宅配ボックス



備考

- ★ 現状:原状回復工事中
- ★ 更新料:新賃料1ヶ月分【事務手数料:20,000円(税別)】

初期費用

- ★ 原則:家賃保証システム要加入
(株)エポス:月額賃料総額40%等他プラン有
- ★ 火災保険加入先指定あり(18,000円~)
- ★ 鍵交換※任意※【30,000円(税別)】

※募集図面と異なる場合は、現状を優先とさせていただきます。



新宿本店
みずべや
水商売のお部屋

TEL 03-6279-2032
LINE ID 62792032
新宿区西新宿7-12-3小島ビル3F



歌舞伎町
みずべや
歌舞伎のお部屋

TEL 03-6205-5732
LINE ID 62792032
新宿区歌舞伎町1-8-3 良川ビル2F(あずま通り)



物件No. 235

現況 8/11退去予定

空き予定の場合は、先行契約となります。

保証会社【学生プランあり】※適用条件・詳細はお問い合わせください。

FOR RENT 【分譲賃貸マンション】

外観



間取り



E-st練馬

303

賃料 76,000円

管理費 15,000円 共益費 -

間取り	1K	物件種別	マンション
雑費	-	振替手数料	550円
敷金	-	礼金	1ヶ月
保証金	-	敷引/償却	-/-

交通 都営大江戸線「練馬」駅 徒歩 10分
西武池袋線「桜台(東京)」駅 徒歩 12分

物件所在地 東京都練馬区豊玉中2丁目 9-9

構造 鉄筋コンクリート造 地上階数 7階建 3階部分

専有面積 25.57㎡ 向き 北西

築年月 2016年1月 入居時期 2020年09月上旬

契約期間 2年間(更新可) 原状回復 退去時精算

更新料 新賃料1ヶ月分 更新事務手数料 新賃料0.5ヶ月分+税

損害保険 有り 24ヶ月 20,000円

その他費用 鍵交換費用:27500円 JBR安心サポート:16500円 引越虫駆除サービス:16500円

駐車場・駐輪場・バイク置場等の建物設備については下記建物管理会社へお問い合わせ下さい。

建物管理会社 メイプルリビングサービス 03-5489-4344

保証会社 必須 (あんしん保証等) 初回保証料、賃料等の合計金額の50% 年間更新料、10,000円

セールスポイント ペット可(室内犬・猫1匹)

設備 24時間ゴミ出し可、エレベーター、外壁タイル張り、宅配BOX、敷地内ゴミ置き場、高層室、分譲タイプ、防犯カメラ、管理室、メールボックス、システムキッチン、2口コンロ、ガスキッチン、バス・トイレ別、浴室乾燥、温水洗浄便座、洗濯機台、バス有、トイレ有、洗面台、エアコン、BS、CS、TVインターホン、インターホン、2F以上、オートロック、ダブルロック、ディンプルキー、モニターオートロック、給湯、ガス給湯、24時間換気システム、フローリング、室内洗濯機置場、洗濯機置場、クローゼット、シューズボックス

備考

エントランス



室内



キッチン



バスルーム



※写真と現状が異なる場合は、現状が優先となります。●申込みの際は弊社書式にてお願いいたします。●お部屋は原則として「クリーニング中」以外で提供いたします。●保証会社必須(あんしん保証・ルームバンクインシュアなど強制取付)。保証料等は、賃料等の合計金額の50%、年間更新料は10,000円。但し、大学法人契約の場合は保証会社利用しない場合は敷金1ヶ月分増です。●ペット飼育可の物件でペットを飼育する際は、申込書にその旨(種類・数)を記載。敷金1ヶ月分増。建物管理規約等により制限があります。また管理規約や使用細則等の同意により賃貸契約が解除となる場合があります。●建物全館禁煙(電子タバコ含む)です。但し、専有部分においては、退去時に天吊型クロスを換替(※主全額負担)を前法に認めます。●短期賃貸(1年未満・フリーレント)が適用される場合は1年8ヶ月未満(満期金賃料等の1ヶ月分、解約手続2ヶ月前、更新料、新賃料1ヶ月分、更新事務手数料0.5ヶ月分(税別))。●駐車場・駐輪場・バイク置場については建物管理会社への要確認を要します。また、お申し込みは原則別途建物管理会社にお申込み願います。●楽器使用相談物件の物件の場合、諸物管理規約等の制限があります。使用時間、音量についてはの居住者様へのご配慮をお願いいたします。騒音苦情については、契約解除となる場合があります。●退去時にルームクリーニング、エアコンクリーニング等の費用負担があります。●インターネット回線については入居者様ご自身の責任で利用となります。ご希望の回線が建物に導入されていない場合もございます。●空き予定の場合は、先行契約となります。●新築物件以外に入居者様が入居したまま管理会社変更により、当社に引き継がれている場合があります。そのため、室内の写真や状況が分からない場合があります。退去後に写真と状況が異なる場合は、現状優先となります。

TEL 03-6279-2032
LINE ID 62792032
みずべや 水産売のお部屋
新宿区西新宿7-12-3小島ビル3F

TEL 03-6205-5732
LINE ID 62792032
みずべや 歌舞伎のお部屋
新宿区歌舞伎町1-8-3 良川ビル2F(あずま通り)

貸マンション

板橋区役所前駅

ルーブル板橋区役所前(ルーブルイタパシクヤクショマエ) 1307

間取り
1K

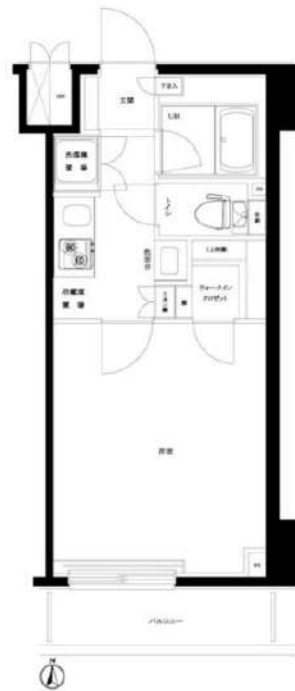
専有面積
25.62㎡

築年月
2014年08月



チェックポイント!

主要採光面：南向き、外観タイル張り、常時ゴミ出し可能、分譲タイプ、24時間換気システム、B・T別、シャワー、浴室乾燥機、トイレ、温水洗浄便座、洗面台、洗面所独立、ガスコンロ可、2口コンロ、システムキッチン、収納スペース、クローゼット、ウォークインクローゼット、シューズボックス、照明器具、室内洗濯機置場、給湯、都市ガス、フローリング、エアコン、CS、BS端子、インターネット対応、光ファイバー、ダブルロックドア、オートロック、モニター付オートロック、モニター付インターホン、ディンプルキー、エレベーター、宅配BOX



物件種目	貸マンション
最寄駅	板橋区役所前
間取タイプ	1K
賃料条件	賃料 85,000円
	礼金1ヶ月 敷金なし 保証金なし

物件所在地	東京都板橋区板橋2丁目 55-1		
交通	都営三田線 板橋区役所前 徒歩4分		
建物	建物名	ルーブル板橋区役所前(ルーブルイタパシクヤクショマエ) 1307	
	構造・規模	RC 14階建 地下1階/13階部分	
	使用部分積	25.62㎡	
	間取内訳	洋室7/K2.5	
築年月	2014年08月	契約期間	2年
管理費等	7,500円/月 共益費なし 雑費なし		
駐車場			
現況	居住中	入居日	2020年8月下旬予定
設備	B・T別、シャワー浴室乾燥機、トイレ、温水洗浄便座、洗面台、洗面所独立、ガスコンロ可、2口コンロ、システムキッチン、収納スペース、クローゼット、ウォークインクローゼット、シューズボックス、照明器具、室内洗濯機置場、給湯、都市ガス、フローリング、エアコン、CS、BS端子、インターネット...		
保険等	要 2年18,000円		
備考	TFD Club: 17,000円 鍵交換代: 16,500円 更新料: 新賃料1ヶ月 賃貸保証: 加入要 賃料+管理費の30%~40% 利用駅1: 東武東上線 大山 徒歩9分		

この図面は物件情報の一部を抜粋して掲載しております。(現況優先)
付帯条件や別途料金等が発生する場合がありますのでご確認ください。

at home

infosheet 物件番号 10098819051



水商売のお部屋

TEL 03-6279-2032
LINE ID 62792032
新宿区西新宿7-12-3小島ビル3F



歌舞伎のお部屋

TEL 03-6205-5732
LINE ID 62792032
新宿区歌舞伎町1-8-3 良川ビル2F(あずま通り)



アルテシモ フェリオ

204号室 8月中旬入居可能予定!



外観イメージ

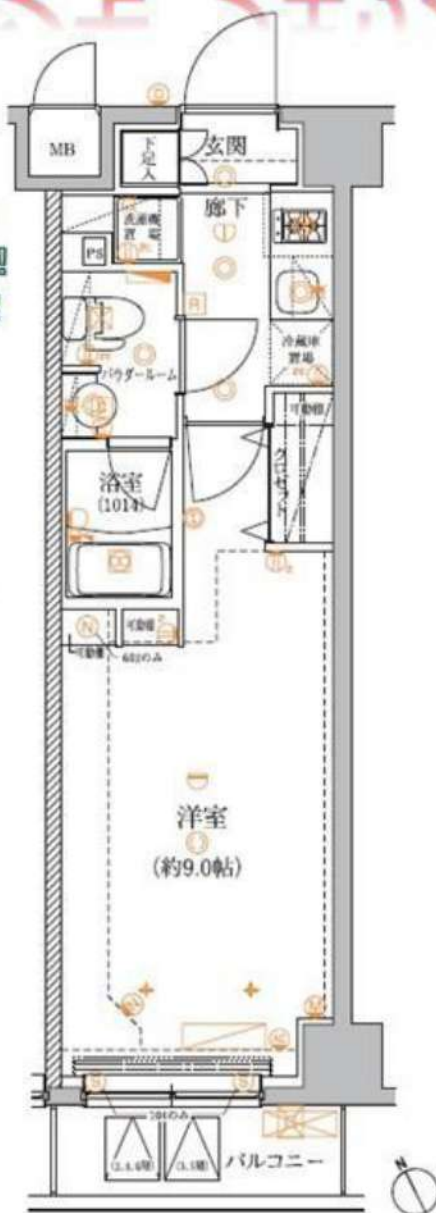
ペット可!
2人入居可!
ネット無料!

25.25㎡

都営大江戸線「新江古田駅」徒歩4分

西武池袋線「江古田駅」徒歩10分

西武池袋線「桜台駅」徒歩13分



賃料	86,000円		
管理費	10,000円	敷金	0ヶ月
保証金	なし	礼金	1ヶ月
償却	なし	更新料	新賃料の1ヶ月分
所在地	〒176-0012 東京都練馬区豊玉北1-25-8		
構造	RC 地上7階建	総戸数	60戸(管理人室1戸含む)
種別	マンション	間取り	1K
完成年月	2016年11月	専有面積	25.25㎡
電気	東京電力	ガス	有(都市ガス)
飲料水	有(公営水道)	下水道	有(公共下水)
台所	システムキッチン	給湯	●
コンロ	付(ガス2口)	追焚システム	
トイレ	温水洗浄便座	浴室乾燥機	●
浴室	有(バス・トイレ別)	オートロック	●
洗面台	有	エレベーター	●
洗濯置場	室内	BSアンテナ(別途契約)	●
エアコン	冷暖房1基	地上デジタル	●
インターホン	モニター付オートロック	有線放送	
ネット環境	光ファイバー	バルコニー	●
備考	<p>○保証会社加入条件あり 《エポス》初回保証料40%(1年毎更新保証料なし、月額保証料800円(税込)) 《日本セーフティ》初回保証料50%(1年毎更新保証料10,000円) ○退去時クリーニング代:50,000円(税別) ※退去時請求 ○24時間緊急駆けつけ対応:20,000円(税別) ○鍵交換代:20,000円(税別) ○家財保険:15,000円/2年 ○事務手数料:10,000円(税別) ○更新料:新賃料の1ヶ月分 ○解約予告:2ヶ月前 ○インターネット使用料無料</p>		
ペット飼育時	小型犬 敷金+1ヶ月 猫 敷金+2ヶ月		





みずべや
水商売のお部屋

TEL 03-6279-2032
LINE ID 62792032
新宿区西新宿7-12-3小島ビル3F



みずべや
歌舞伎のお部屋

TEL 03-6205-5732
LINE ID 62792032
新宿区歌舞伎町1-8-3 良川ビル2F(あずま通り)



プレール・ドゥーク練馬NORTH CITY LA

住み替え応援システムRe・Room
家賃でポイントがたまる！
住み替えで使ってお得！

安心管理システム24時間管理
学生・女性にオススメ

洋室約7.4帖+2.5帖 浴室換気乾燥機 追い炊き機能有り

独立洗面台 モニター付きオートロック 24時間対応ゴミ置き場

ペット相談可(小型犬または猫1匹、敷金プラス1ヶ月)



※図面と現況が異なる場合には現況を優先とします。

ACCESS

東武東上線 上板橋駅 徒歩9分

東武東上線 東武練馬 徒歩13分

東京メトロ副都心線 氷川台 徒歩22分

905号室

賃料 87,000円

管理費 8,000円

敷金 1ヶ月 礼金 1ヶ月

OUTLINE

間取り 2K タイプ 専有面積 35.54㎡

入居日 2020年07月上旬 内見 不可(内見6/20~予定)

「木下の賃貸」友の会費 2100 円(別途税)/月額

所在地 東京都練馬区北町1丁目1番3号

構造 RC造 規模 10階建9階

竣工日 2004年07月 総戸数 82戸

駐車場施設 無 空き 無

駐輪場施設 有 空き 要確認

駐車場敷金 なし 駐車場賃料 -

ペット飼育 相談 ペット飼育の場合の敷金 敷金プラス1ヵ月

方位 南 ガス 株式会社CDエナジーダイレクト推奨

建物管理会社 株式会社キノシタコミュニティ 電気 株式会社CDエナジーダイレクト推奨

LEASE CONDITION

契約期間 2年 更新料 新賃料 1ヶ月

解約予告 1ヶ月前に文書で当社宛に通知

鍵交換費 25,000 円(別途税) 消毒代 24,000円(別途税)

EQUIPMENT

オートロック	○	洗濯機置場	○	バルコニー	○
エレベーター	○	浴室乾燥機	○	CATV	○
TVモニター付きインターフォン	○	洗濯機能付暖房便座	○	BSアンテナ	○
宅配ボックス	○	追い炊き	○	CSアンテナ	○
ガスコンロ	○	居室床材フローリング	○	カーシェアリング	○
IHクッキングヒーター	○	エアコン	○		
独立洗面台	○	浄化槽	○		

※契約時消毒代として24,000円(別途税)を頂いております。
※保証会社利用必須です。木下グループをご利用の場合、初回保証料80%と月額500円(別途税)の利用手数料、また2年毎に20,000円の継続保証委託料が必要です。※CATV、BS・CS110、インターネット、カーシェアリング等には別途契約、費用がかかります。※退去時に最低限必要な金額はルームクリーニング代33,000円(別途税)~(お部屋の広さにより異なります)、エアコン洗浄代8,000円(別途税)~です。※消費税等の税率が変動した場合は、それに応じて消費税等相当額も変動致します。※入居者補償制度あり(借家人賠償特約付き火災保険の保険料相当額として月額940円をご負担いただきます)

備考



TEL 03-6279-2032
LINE ID 62792032
水商売のお部屋

TEL 03-6279-2032
LINE ID 62792032
新宿区西新宿7-12-3小島ビル3F



TEL 03-6205-5732
LINE ID 62792032
歌舞伎のお部屋

TEL 03-6205-5732
LINE ID 62792032
新宿区歌舞伎町1-8-3 良川ビル2F(あずま通り)



RENECAT導入済物件★消臭抗菌効果が半永久持続 大都市を、普段の生活圏として使い、楽しめる日常

Access

JR山手線
「池袋」駅徒歩6分



東京メトロ副都心線
「池袋」駅徒歩6分

- スタイリッシュな外観タイル貼り
- カラ-TVモニター付オートロックシステム
- 24時間マンションセキュリティ
- 耐震性の高い基礎構造
- 遮音壁、防音サッシ窓、防犯センサー
- ダブルロック&ディンプルキー
- 玄関人感センサー付ライト
- 洋室エアコン標準装備
- 床フローリング仕様
- オリジナルシステムガスキッチン
- バスルームとトイレを独立
- お湯張り機能付バス
- 雨天・冬は必須!浴室換気乾燥暖房機
- 収納便利なクローゼット
- インターネット利用可(別途費用)
- BS・110°CS(別途費用)
- 24時間受取可能宅配BOX
- ペット可(敷金1ヶ月追加)1匹小型まで
- 駐輪場1台1,000円/年
- 2人入居可能・外国籍入居可能



1004 号室 専有面積 20.65㎡

間取 1K

賃料 90,000 円/月

共益費 12,000 円/月

物件概要

所在地/ 東京都豊島区池袋1丁目5-2
 構造・規模/ 鉄筋コンクリート造 12階建
 総戸数/ 43 戸
 築年月/ 2016年03月08日
 入居日/ 2020年08月30日

契約条件

保証金1ヶ月 (契約時償却)

SC保証システム利用料: 家賃総額50%(最低金額5万円)税別
 保証人有プラン: 家賃総額の30%(最低金額3万円)
 保証金契約時償却 (保証金プランで契約の場合)
 リテインシステム料: 11,000円 鍵交換代: 19,800円
 室内抗菌処理代: 16,500円 事務手数料: 16,500円
 当社指定火災保険(ジック)加入の事 (別途費用)
 ※賃料口座引落し (口座振替手数料別途有)
 普通賃貸借2年契約
 ※LPガス (要担保金)

リテインシステム

医療健康サービス 24

※図面と状況が異なる場合、状況優先とさせていただきます。

みずいばや 水商売のお部屋
 TEL 03-6279-2032
 LINE ID 62792032
 新宿区西新宿7-12-3小島ビル3F

みずいばや 歌舞伎のお部屋
 TEL 03-6205-5732
 LINE ID 62792032
 新宿区歌舞伎町1-8-3 良川ビル2F(あずま通り)

貸マンション

大塚駅

ガリシア大塚South 602

間取り
1K

専有面積
25.65㎡

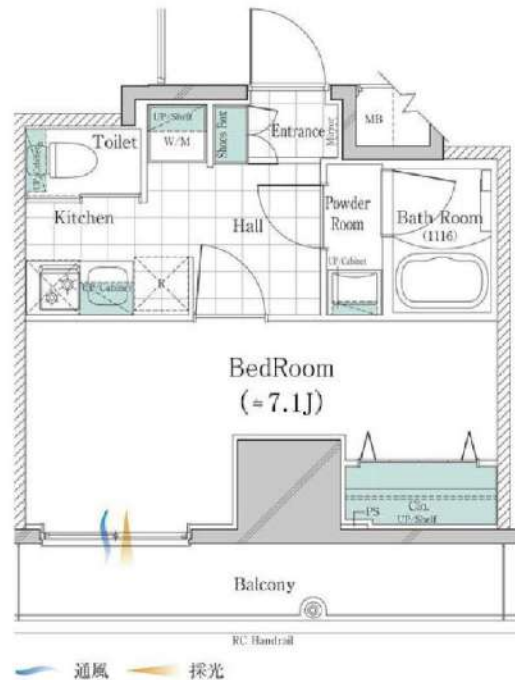
築年月
2019年09月



駅チカ3分の好立地
3駅3路線利用でアクセス良好

チェックポイント!

主要採光面：北東向き、デザイナーズ、外観タイル張り、常時ゴミ出し可能、分譲タイプ、24時間換気システム、B・T別、シャワー、浴室暖房、浴室乾燥機、トイレ、温水洗浄便座、洗面所独立、ガスコンロ付、2口コンロ、システムキッチン、収納スペース、クローゼット、シューズボックス、室内洗濯機置場、給湯、都市ガス、フローリング、エアコン、CS、BS端子、CATV、MMコンセント、インターネット使用料無料、ダブルロックドア、オートロック、モニター付インターホン、防犯カメラ、24時間セキュリティ、バルコニー、エレベーター、宅配BOX



物件種目	貸マンション
最寄駅	大塚
間取タイプ	1K
賃料条件	賃料 109,000円
	礼金1ヶ月 敷金1ヶ月 保証金なし

物件所在地	東京都豊島区南大塚3丁目30-10		
交通	JR山手線 大塚 徒歩3分		
建物	建物名	ガリシア大塚South 602	
	構造・規模	RC 14階建/6階部分	
	使用部分積	25.65㎡	
	間取内訳	洋 7.1	
築年月	2019年09月	契約期間	2年
管理費等	なし 共益費10,000円/月		
駐車場			
現況	居住中 2020年07月31日退去予定	入居日	2020年8月中旬予定
設備	B・T別、シャワー、浴室暖房、浴室乾燥機、トイレ、温水洗浄便座、洗面所独立、ガスコンロ付、2口コンロ、システムキッチン、収納スペース、クローゼット、シューズボックス、室内洗濯機置場、給湯、都市ガス、フローリング、エアコン、CS、BS端子、CATV、MMコンセント、インターネット使用料無...		
保険等	要		
備考	火災保険及び緊急24時間駆け付けサービス等が付帯した入居者様への安心サービス「BRIサポート24」への加入が必須となります。(月額1,500円) 申込は「申込受付くん」よりお手続きください。 更新事務手数料：新賃料0、5ヵ月 更新料：新賃料1ヶ月 賃貸保証：加入要<個人>株式会社ジャックス「VICCS-PLUS10」初回：合計家賃40% 事務手数料：合計家賃1%/月 <法人>株式会社エボスカード「ROOM 1D」初回：合計家賃40% ※外国籍の方はGIN利用可 鍵交換代等：有 27,500円～ 利用駅1：都電荒川線 大塚駅前 徒歩3分 利用駅2：東京メトロ丸ノ内線 新大塚 徒歩10分		

この図面は物件情報の一部を抜粋して掲載しております。(現況優先)
付帯条件や別途料金等が発生する場合がありますのでご確認ください。

at home

infosheet 物件番号 69711007033



新南本店
みずべや
水商売のお部屋

TEL 03-6279-2032
LINE ID 62792032
新宿区西新宿7-12-3小島ビル3F



歌舞伎町
みずべや
歌舞伎のお部屋

TEL 03-6205-5732
LINE ID 62792032
新宿区歌舞伎町1-8-3 良川ビル2F(あずま通り)



RENECAT導入済物件★消臭抗菌効果が半永久持続
【ペット飼育可能】白を基調とした明るい室内！！

Access

西武池袋線
「富士見台」駅徒歩4分



西武池袋線
「中村橋」駅徒歩14分

- スタイリッシュな外観
- TVモニター付オートロックシステム
- ハンズフリーインターホン
- 防犯性の高いディンプルキ
- 床フローリング仕様
- エアコン2基標準装備
- オリジナルシステムキッチン
- 2口ガスコンロ
- トイレとバスルーム独立型
- 温水シャワートイレ

- インターネット無料JCOM!
- インターネット最高速度: 12Mbps
- 室内洗濯機置場
- 収納豊富なクローゼット
- シャンプードレッサー洗面台
- 居室照明リモコン付
- 雨天必須! 浴室換気乾燥機
- CATV (別途費用)
- BS・110°CS (別途費用)
- ペット可 (敷金1) 小型犬1匹猫2匹



0202 号室 専有面積 43.19㎡

間取 1LDK

賃料 115,000 円/月

共益費 5,000 円/月

物件概要

所在地 / 東京都練馬区貫井3丁目25-20
構造・規模 / 木造 3階建
総戸数 / 8 戸
築年月 / 2018年09月07日
入居日 / 2020年09月20日

契約条件

保証金2ヶ月 (契約時償却)

C保証会社加入条件有 (家賃総額の40%~)

保証金契約時償却
リテインシステム料: 11,000円 鍵交換代: 19,800円
室内抗菌処理代: 16,500円 事務手数料: 16,500円
当社指定賃貸入居者総合保険加入の事 (別途費用)
※賃料口座引落し
普通賃貸借2年契約

リテインシステム
医療健康サービス 24

※図面と状況が異なる場合、状況優先とさせていただきます。

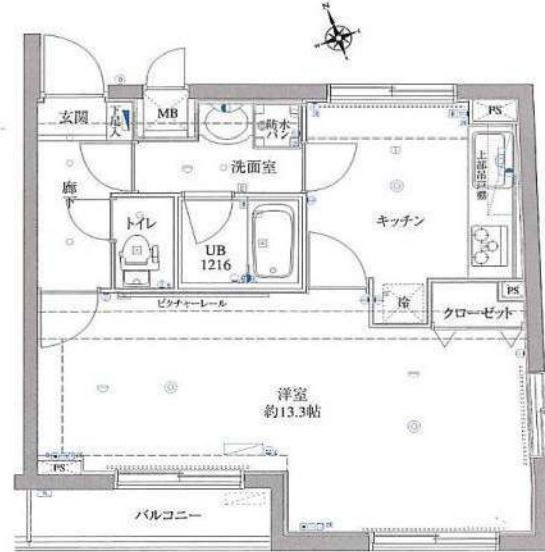
みずいべや
水商売のお部屋
TEL 03-6279-2032
LINE ID 62792032
新宿区西新宿7-12-3小島ビル3F

みずいべや
歌舞伎のお部屋
TEL 03-6205-5732
LINE ID 62792032
新宿区歌舞伎町1-8-3 良川ビル2F(あずま通り)

物件名	号室	賃料
SIN-City AZEST上板橋 (シンシティアゼスト上板橋)	507	129,000円

※掲載情報と現状が異なる場合は現状が優先となります。

東武東上線「上板橋」駅より
「池袋」駅まで約12分！！
近隣に公園・ショッピング施設有！



共 益 費	5,000円	
保 証 金	1ヶ月※償却	礼 金 1ヶ月
所 在 地	東京都板橋区東新町1-12-5	
間 取	1K	契 約 普通賃貸借(2年間)
構造・規模	鉄筋コンクリート造地上5階建	
交 通	東武東上線「上板橋」駅 徒歩9分	
竣 工	2011年1月	専有面積 42.55㎡
更 新 料	新賃料の1ヵ月分(別途事務手数料0.5ヶ月分)	
賃貸住宅 総合保険	22,000円 (2年契約)	入 居 即日 現 況 空室
設 備	エアコン	TVモニター付オートロック
	3口ガスコンロ	スカパー光・CATV
	浴室換気乾燥機	ギガプライズ・フレッツ光
	洗面化粧台	駐輪場(無料)
	シャワートイレ	駐車場(空有)有料
	オートロック	バイク置場(50cc原付のみ)有料
契約形態	保証会社必須(全保連・日本セーフティ) 初回保証料50%	
鍵交換代	25,000円(税別)	
備 考	契約事務手数料5,000円(税別)	
	ルームクリーニング代(退去時)45,000円(税別)	
	解約予告2ヶ月前／ペット不可／2人同居応相談	
	※1年未満の解約は賃料+管理費1ヵ月分の違約金がかかります。	



みずばや
水商売のお部屋

TEL 03-6279-2032
LINE ID 62792032
新宿区西新宿7-12-3小島ビル3F



みずばや
歌舞伎のお部屋

TEL 03-6205-5732
LINE ID 62792032
新宿区歌舞伎町1-8-3 良川ビル2F(あずま通り)

