

# 貸マンション

## 新大塚駅

サンパティオ文京千石(サンパティオープンキョウセンゴク) 403

間取り  
1K

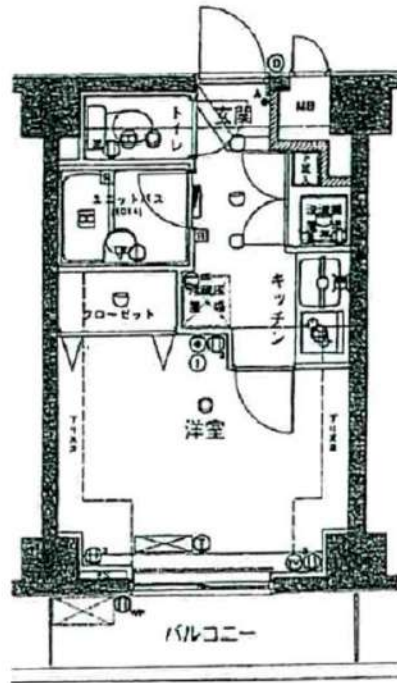
専有面積  
19.98㎡

築年月  
2001年10月



### チェックポイント!

バイク置場有,主要採光面:南西向き,ペット相談,デザイナーズ,外観タイル張り,B・T別,シャワー,浴室乾燥機,トイレ,洗面台,ガスコンロ付,2口コンロ,システムキッチン,クローゼット,シューズボックス,室内洗濯機置場,給湯,都市ガス,フローリング,エアコン,モニター付オートロック,モニター付インターホン,エレベーター,宅配BOX



物件種目	貸マンション
最寄駅	新大塚
間取タイプ	1K
賃貸条件	賃料 72,000円 礼金1ヶ月 敷金1ヶ月 保証金なし

物件所在地	東京都文京区千石3丁目 3-5		
交通	東京メトロ丸ノ内線 新大塚 徒歩8分		
建物	建物名	サンパティオ文京千石(サンパティオープンキョウセンゴク) 403	
	構造・規模	RC 7階建/4階部分	
	使用部分積	19.98㎡	
	間取内訳		
築年月	2001年10月	契約期間	2年
管理費等	なし 共益費9,000円/月 雑費なし		
駐車場			
現況	空家	入居日	即時
設備	B・T別,シャワー,浴室乾燥機,トイレ,洗面台,ガスコンロ付,2口コンロ,システムキッチン,クローゼット,シューズボックス,室内洗濯機置場,給湯,都市ガス,フローリング,エアコン,モニター付オートロック,モニター付インターホン,エレベーター,宅配BOX		
保険等	要 2年23,000円		
備考	■更新料/新賃料の1.5ヶ月 ■保証会社/ルームバンク緊連 40%、連保30% 更新料:新賃料1.5ヶ月 賃貸保証:利用可 総賃料の~40% 利用駅1:JR山手線 大塚 徒歩12分 利用駅2:都営三田線 千石 徒歩12分		



TEL 03-6279-2032  
LINE ID 62792032  
新宿区西新宿7-12-3小島ビル3F



TEL 03-6205-5732  
LINE ID 62792032  
新宿区歌舞伎町1-8-3 良川ビル2F(あずま通り)



# 分譲賃貸マンション

## オール本郷東大前

東京外口丸ノ内線・都営大江戸線

『本郷三丁目』駅徒歩 **4分**

### ○物件概要

所在地 東京都文京区本郷5-3-7

構造 鉄筋コンクリート造 地上 4階建

募集階数 2階部分 207号室

完成 平成15年9月完成

面積 22.61㎡

入居予定日 6月中旬頃予定 (現空内見可)

■火災保険加入 ¥20,000/2年

■鍵交換費用 ¥22,000(税込)

■契約時、賃貸保証会社加入要(別途保証料)



図面と現況が異なる場合は、現況を優先とします。

[賃貸条件]

賃料

# 80,000円

管理費: 7,000円

敷金: 1ヶ月 / 礼金: 1ヶ月

(解約時 敷金償却1ヶ月)

- ☆外観タイル貼り
- ☆オートロック
- ☆エレベーター
- ☆宅配ボックス
- ☆TVモニター付インターホン
- ☆2階角部屋3面採光
- ☆室内洗濯機置場
- ☆2口ガスキッチン
- ☆エアコン
- ☆フローリング
- ☆クローゼット
- ☆下足入
- ☆CATV・光(要契約)
- ☆駐輪場(要確認)



新宿本店

みずばや

水商売のお部屋

TEL 03-6279-2032

LINE ID 62792032

新宿区西新宿7-12-3小島ビル3F

歌舞伎町  
おびき家

みずばや

歌舞伎のお部屋

TEL 03-6205-5732

LINE ID 62792032

新宿区歌舞伎町1-8-3 良川ビル2F(あずま通り)





# 貸マンション

## 後樂園駅

fortuna 春日安藤坂

間取り  
1K

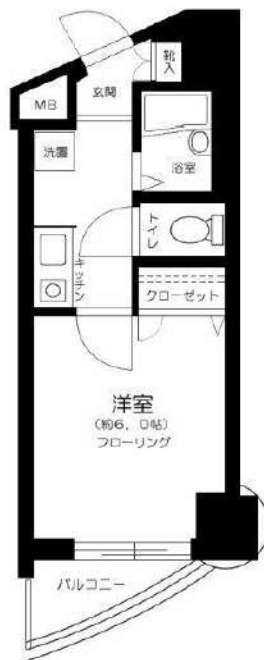
専有面積  
20.41㎡

築年月  
2003年10月



### チェックポイント！

主要採光面：南東向き、分譲タイプ、B・T別、浴室乾燥機、トイレ、ガスコンロ可、収納スペース、クローゼット、シューズボックス、室内洗濯機置場、洗濯機置場、フローリング、エアコン、オートロック、モニタ付オートロック、モニタ付インターホン、バルコニー、エレベーター、宅配BOX



物件種目	貸マンション
最寄駅	後樂園
間取タイプ	1K
賃料	賃料 82,000円
貸賃条件	礼金1ヶ月 敷金1ヶ月 保証金なし

物件所在地	東京都文京区春日2丁目2-5		
交通	東京メトロ南北線 後樂園 徒歩9分		
建物	建物名	fortuna 春日安藤坂	
	構造・規模	RC 9階建/7階部分	
	使用部分積	20.41㎡	
	間取内訳		
築年月	2003年10月	契約期間	2年
管理費等	6,000円/月 共益費なし 雑費なし		
駐車場			
現況	空家	入居日	相談
設備	B・T別浴室乾燥機、トイレ、ガスコンロ可、収納スペース、クローゼット、シューズボックス、室内洗濯機置場、洗濯機置場、フローリング、エアコン、オートロック、モニタ付オートロック、モニタ付インターホン、バルコニー、エレベーター、宅配BOX		
保険等	要 2年20,000円		
備考	保証金償却：解約時1ヶ月 設備緊急受付システム：7,700円更新料：新賃料 1ヶ月 賃貸保証：加入要 当社指定の保証会社をご利用頂くことが契約条件となります。 鍵交換代等：有 22,000円～ 利用駅1：東京メトロ南北線 飯田橋 徒歩10分 利用駅2：都営大江戸線 春日 徒歩9分		



新橋本店  
**みずべや**  
水商売のお部屋

TEL 03-6279-2032  
LINE ID 62792032  
新宿区西新宿7-12-3小島ビル3F



歌舞伎町  
**みずべや**  
歌舞伎のお部屋

TEL 03-6205-5732  
LINE ID 62792032  
新宿区歌舞伎町1-8-3 良川ビル2F(あずま通り)



# 貸マンション

## 新御徒町駅

ドルチェ秋葉原North 603

間取り  
1K

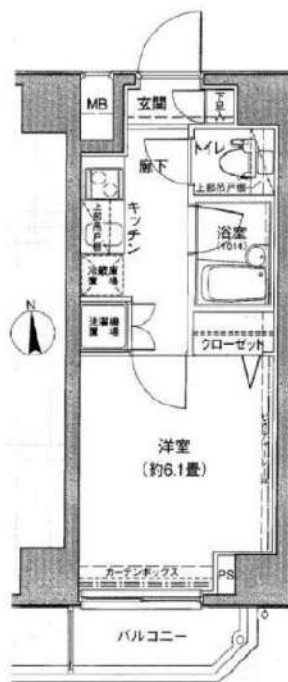
専有面積  
20.88㎡

築年月  
2006年11月



### チェックポイント！

主要採光面：南向き,二人入居可,B・T別,浴室乾燥機,温水洗浄便座,ガスコンロ付,2口コンロ,システムキッチン,グリル,収納スペース,室内洗濯機置場,都市ガス,フローリング,C S,B S端子,オートロック,モニタ付オートロック,モニタ付インターホン,防犯カメラ,バルコニー,エレベーター,宅配BOX



物件種目	貸マンション
最寄駅	新御徒町
間取タイプ	1K
賃料条件	賃料 86,000円
	礼金1ヶ月 敷金なし 保証金なし

物件所在地	東京都台東区台東3丁目26-1		
交通	都営大江戸線 新御徒町 徒歩3分		
建物	建物名	ドルチェ秋葉原North 603	
	構造・規模	RC 12階建/6階部分	
	使用部分積	20.88㎡	
	間取内訳	洋室6.1	
築年月	2006年11月	契約期間	2年
管理費等	4,500円/月 共益費なし 雑費なし		
駐車場			
現況	居住中	入居日	2020年7月中旬予定
設備	B・T別浴室乾燥機,温水洗浄便座,ガスコンロ付,2口コンロ,システムキッチン,グリル,収納スペース,室内洗濯機置場,都市ガス,フローリング,C S,B S端子,オートロック,モニタ付オートロック,モニタ付インターホン,防犯カメラ,バルコニー,エレベーター,宅配BOX		
保険等	要 2年20,000円		
備考	<ul style="list-style-type: none"> <li>・退去時クリーニング代40,000円税別・Vサポ24 初回15,000円/月割500円税別/2年間・火災保険料 20,000円/2年間・契約事務手数料 10,000円税別・鍵交換代 35,000円税別・室内拭き代 12,000円税別・保証会社加入必須 大手法人は応相談 日本賃貸住宅保証機構 初回賃料総額の50%・年毎10,000円・更新事務手数料 10,000円税別・口座振替手数料 300円税別 解約予定2ヶ月前 延期解約違約金有り1年以内解約一総家賃2ヶ月分 1.5年以内解約一総家賃1.5ヶ月分・大手社宅利用の場合も転貸借契約は不可 Vサポ24:15,000円 契約事務手数料:10,000円 室内拭き代:12,000円 更新料:新築時1.5ヶ月 賃貸保証:加入要 日本賃貸保証 初回賃料総額の50%・年毎10,000円※お各様等に物件をご紹介する場合は、必ず弊社(元)作部(西)面をお取り寄せください。 鍵交換代等:有 35,000円〜 利用駅1:JR山手線 御徒町 徒歩6分 利用駅2:JR山手線 秋葉原 徒歩13分</li> </ul>		



TEL 03-6279-2032  
LINE ID 62792032  
新宿区西新宿7-12-3小島ビル3F



TEL 03-6205-5732  
LINE ID 62792032  
新宿区歌舞伎町1-8-3良川ビル2F(あずま通り)



# クレイシア入谷

号室	賃料
1106	87,000円

上野・秋葉原が直通5分☆☆☆ 最寄駅2駅徒歩6分の好立地!!



写真はイメージです。  
フローリングカラー：ブラウン  
保証会社加入必須

## I、新日本信用保証

- ①初回賃料総額 40% (年額 1万円)
- ②初回賃料総額 80% (年額無)
- ③学生プラン初回3万円4年間年額無  
(5年目～年額1万円)※要学生証コピー  
口座振替手数料 200円 (税抜) /月

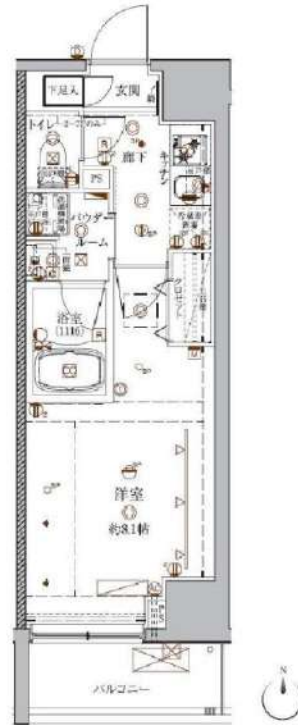
## II、クレディセゾン

- ①初回賃料総額 40% (年額 1万円更新)  
※賃料(管理費込)が15万円以上年額1.4万円
- ②学生プラン初回1.5万円年額1万円※要学生証コピー

## ◆契約時必要書類◆

- ご契約者様
- ・顔写真付身分証明書(1stコピー)
  - ・健康保険証(1stコピー)
  - ・住民票※マイナンバー非掲載
- ご入居者様
- ・顔写真付身分証明書(1stコピー)

築浅分譲賃貸マンション  
インターネット(Wi-Fi)無料!  
ペット飼育可 保証金二ヶ月(退去時償却)



図面が現状と異なる場合は現状優先とします。  
更新料：新賃料の1ヶ月分

管理費	10,000円		
敷金	0ヶ月	礼金	1ヶ月
所在地	東京都台東区 竜泉2丁目7-4		
交通	東京メトロ日比谷線 入谷 徒歩6分 東京メトロ日比谷線 三ノ輪 徒歩6分		
構造	鉄筋コンクリート(RC造) 14階建		
専有面積	26.21㎡	開口部方位	南
総戸数	78戸	間取り	1K
施工	2018/09	契約期間	2年
駐車場	バイク置き場空有5000円 月額,駐輪場空有無料		
入居日	7月上旬 06/25退去(入居中)		
設備等	都市ガス, 公共下水, 宅配BOX, B・T別, 浴室乾燥機, 洗濯機置き場室内, 2階以上の物件, ペット相談, ガスコンロ, システムキッチン, コンロ2口, フローリング, バルコニー, エレベーター, CSアンテナ, BSアンテナ, エアコン, 独立洗面台, 防犯カメラ, 温水洗浄便座, ネット無料, 暖房便座, グリル, 収納, 下駄箱, モニタ付オートロック, ゴミ置場, シリンダーキー(ディンプル), ダブルロックキー, 24時間緊急通報システム, マルチメディアコンセント, 人感照明センサー		
備考	※365日以内の解約の場合、短期解約違約金 賃料(管理費込) 1ヶ月分 ※更新事務手数料: 新賃料の0.5ヶ月分 ※退去時ルームクリーニング代 44,000円(税抜) 室内除菌消臭代: 5,000円(税抜) 鍵交換料: 28,000円(税抜) 保険料: 20,000円 2年 解約予告: 1ヶ月前		



**みずべや**  
水商売のお部屋

TEL 03-6279-2032  
LINE ID 62792032  
新宿区西新宿7-12-3小島ビル3F



**みずべや**  
歌舞伎のお部屋

TEL 03-6205-5732  
LINE ID 62792032  
新宿区歌舞伎町1-8-3 良川ビル2F(あずま通り)



マンション **ライオンズクオーレ東京三ノ輪シティゲート 1003号室**

東京メトロ日比谷線「三ノ輪」駅徒歩4分！

分譲タイプ/オートロック/モニター付インターホン/宅配ボックス/CATV/浴室乾燥機/追い焚き機能

- 
- 
- 
- 
- 
- 
- 
- 
- 
- 
- 



(2018年08月撮影)



←こちらから地図、写真、詳細をご覧ください



周辺環境

アコレ三ノ輪駅北店まで440m/ワイズマート三ノ輪店まで480m/フレッシュフードまつだまで260m/セブンイレブン台東日本橋店まで240m/ファミリーマート三ノ輪店まで370m/どらっくばす三ノ輪店まで570m

必要書類【マイナンバー記載の書類はお受けできません】

■審査時/契約者: 顔写真付身分証明書、収入証明書 入居者: 顔写真付身分証明書 法人: 会社簿本 ■契約時/契約者・入居者: 住民票 ※保証会社審査状況により他の書類が必要な場合がございます。

■図面及び方位は現状を優先とします。■万一成約済みの場合は、何卒ご容赦ください。■内装工完了前に内覧された方は、設備の作業点検の状況によってエアコン・照明器具等の付帯設備を取り外す場合がございますので、お申込み前にご確認のうえご検討ください。■当物件へご入居のお客様には、サービス提供提携業者より、入居審査後「インターネット環境お貸サービス」等の入居時サービスに関するご連絡を差し上げます。■解約時、ハウスクリーニング費用35,000円(税別)、壁(珪藻土風、カラー壁など、特殊なものは除く)表紙1畳あたり5,500円(税別)、襖紙1面あたり3,500円(税別)、天袋修繕費用1面あたり2,000円(税別)、障子紙1面あたり2,500円(税別)の費用は借主様負担とさせていただきます。※ただし、部署の仕様により該当しない項目もございます。■解約の際は1ヶ月前通知が必要です。■仲介手数料として賃料の1ヶ月分(別途消費税)が必要です。■契約時に鍵交換を希望により承ります(別途見積金額をご負担いただきます)

賃料	8.9万円		
管理費	-		
敷金	89,000円	礼金	89,000円
間取り	1K	専有面積	25.14㎡
所在地	東京都台東区日本橋2丁目39-4		
交通	東京地下鉄日比谷線「三ノ輪」駅 徒歩4分 東京都営川線「三ノ輪橋」駅 徒歩9分 常盤線「南千住」駅 徒歩11分		
構造	鉄筋コンクリート造	所在階	12階建の10階
総戸数	104戸	築年月	2009年12月
住宅保険	要(借家人賠償特約付)	現況・入居	居住中 / 相談
契約種別・期間	借建建物賃貸借 2年	更新料	新賃料の1ヵ月分
保証会社	必須加入 (保証会社エボスカード) 契約時: 月額賃料等の50% (最低1.5万円)、月額保証料: 賃料等の1% ※保証料はご利用いただく保証会社によって異なります		
駐車場	-		
その他月費	-		
その他一時金	-		
設備	エレベーター/オートロック/CATV/システムキッチン/宅配ボックス/浴室乾燥機/TVモニター付インターホン/追焚き機能浴室/インターネット対応/2口コンロ/ガスコンロ/都市ガス		
備考	解約日: 2020年5月17日予定/6月中旬入居可能予定 ■告知事項あり ■インターネット接続料不要「ファミリーネットジャパン」※オプションは別途有料 ■将来管理組合の決定により、有料になる場合があります。 ●管理組合にて2021年5月頃より、外装工事等の大規模修繕工事の実施を検討中ですが、詳細は未定となります(2020年2月現在) ○建物管理会社: 株式会社大京アステージ ln.03-3350-7625		

物件番号: 00249564 | 情報更新日: 2020/4/30 | 次回更新予定日: 2020/5/1

**みずべや**  
水商売のお部屋

TEL 03-6279-2032  
LINE ID 62792032  
新宿区西新宿7-12-3小島ビル3F

**みずべや**  
歌舞伎のお部屋

TEL 03-6205-5732  
LINE ID 62792032  
新宿区歌舞伎町1-8-3 良川ビル2F(あずま通り)



# 貸マンション

## 三ノ輪駅

メイクスデザイン入谷 504

間取り  
1K

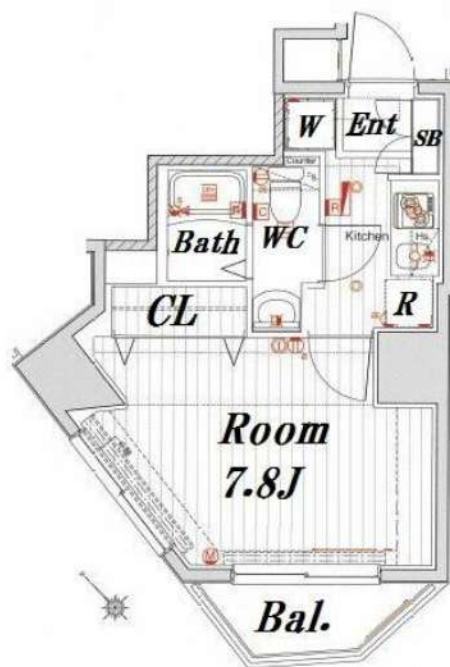
専有面積  
25.07㎡

築年月  
2015年06月



### チェックポイント！

駐輪場有、主要採光面：南西向き、楽器相談、ペット相談、高齢者相談、2面採光、デザイナーズ、外観タイル張り、常時ゴミ出し可能、角部屋、24時間換気システム、B・T別、浴室乾燥機、温水洗浄便座、洗面台、洗面所独立、ガスコンロ可、2口コンロ、システムキッチン、クローゼット、シューズボックス、室内洗濯機置場、給湯、都市ガス、フローリング、エアコン、C S、B S端子、MMコンセント、ダブルロックドア、オートロック、モニタ付オートロック、ディンプルキー、防犯カメラ、バルコニー、エレベーター、宅配BOX



物件種目	貸マンション
最寄駅	三ノ輪
間取タイプ	1K
賃貸条件	賃料 91,500円 礼金1ヶ月 敷金1ヶ月 保証金なし

物件所在地	東京都台東区下谷3丁目 17-3		
交通	東京メトロ日比谷線 三ノ輪 徒歩6分		
建物	建物名	メイクスデザイン入谷 504	
	構造・規模	RC 11階建/5階部分	
	使用部分積	25.07㎡	
間取内訳			
築年月	2015年06月	契約期間	2年
管理費等	5,000円/月 共益費なし 雑費なし		
駐車場	なし		
現況	居住中	入居日	2020年6月5日予定
設備	B・T別、浴室乾燥機、温水洗浄便座、洗面台、洗面所独立、ガスコンロ可、2口コンロ、システムキッチン、クローゼット、シューズボックス、室内洗濯機置場、給湯、都市ガス、フローリング、エアコン、C S、B S端子、MMコンセント、ダブルロックドア、オートロック、モニタ付オートロック、ディンプルキー...		
保険等	要 2年23,000円		
備考	二面採光・バストイレ別・ペット可(ペット飼育可(敷金追加有、退却時償却))解約予告2カ月前、短期解約違約金有、更新手数料1万円(税別) 安心入居サポート(税別)：15,000円 鍵交換費用(税別・必須)：25,000円 更新料：新賃料1.5ヶ月 賃貸保証：加入要 (1)月額保証料：家賃(賃料+管理費)の1% (2)初回保証料：家賃+(1)の50% (3)手数料：毎月500円+税 利用駅1：東京メトロ日比谷線入谷 徒歩8分 利用駅2：J 山手線鶯谷 徒歩15分		



みずべや  
水商売のお部屋

TEL 03-6279-2032  
LINE ID 62792032  
新宿区西新宿7-12-3小島ビル3F



みずべや  
歌舞伎のお部屋

TEL 03-6205-5732  
LINE ID 62792032  
新宿区歌舞伎町1-8-3 良川ビル2F(あずま通り)





# パレステュディオ神田 イースト 411号室

都営新宿線「馬喰横山」駅徒歩5分  
JR総武快速線「馬喰町」駅徒歩2分

## 物件概要

- ◆所在地 : 東京都千代田区東神田1-1-8
- ◆構造 : 鉄筋コンクリート造 8階建
- ◆築年月 : 平成16年 1月
- ◆専有面積 : 24.85㎡ ◆バルコニー面積: 3.41㎡
- ◆間取り : 1K ◆用途 : 住居専用
- ◆総戸数 : 70戸

## 賃金概要

- ◆敷金 : 1ヶ月 ◆礼金 : 1ヶ月
- ◆更新料 : 新賃料の1.5ヶ月分
- ◆更新手数料 : 22,000円(内消費税2,000円)
- ◆解約予告 : 2ヶ月前
- ◆入居日 : 相談

## その他条件

- ※事務手数料: 11,000円(内消費税1,000円)
- ※当社指定家財保険加入義務有(新規・更新): 15,400円~(2年間)
- ※鍵交換費用: 20,350円(内消費税1,850円)
- ※保証会社加入義務有(資料と共益費総額の50%)  
更新事務手数料10,000円/年
- ※24時間安心サポート加入義務有(2年間)  
16,500円(内消費税1,500円)
- ※ペットの飼育は不可

賃料	共益費
95,000円	8,000円

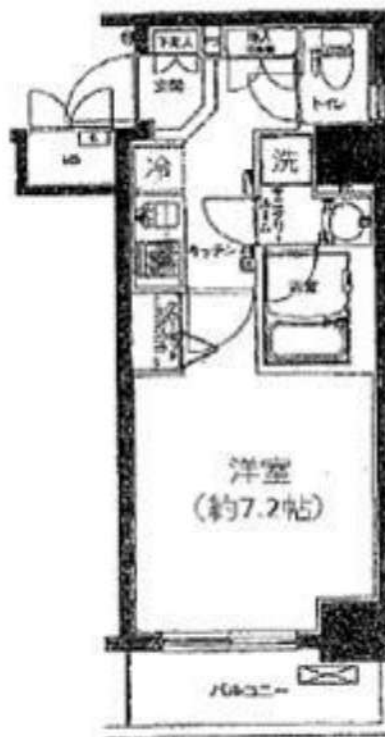
- ◆オートロック
- ◆TVモニター付インターホン
- ◆宅配ロッカー
- ◆エアコン
- ◆シャワートイレ
- ◆浴室換気乾燥機
- ◆洗面台
- ◆システムキッチン
- ◆室内洗濯機置場
- ◆クローゼット
- ◆フローリング

2路線2駅利用可

分譲賃貸マンション



角部屋



現地案内図



※ 図面と現況が異なる場合は現況を優先と致します。



みずべや

水商売のお部屋

TEL 03-6279-2032

LINE ID 62792032

新宿区西新宿7-12-3小島ビル3F



みずべや

歌舞伎のお部屋

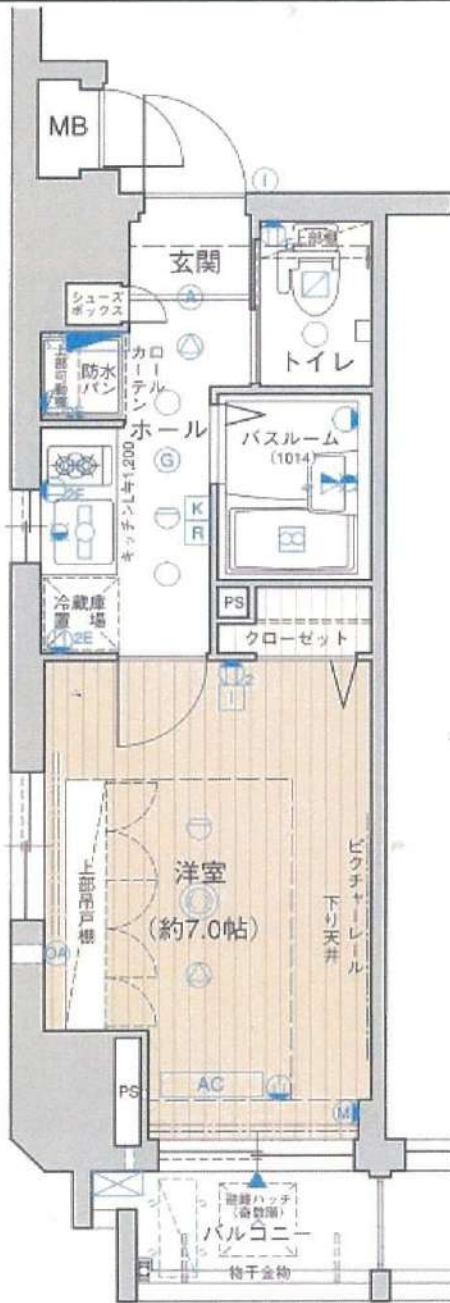
TEL 03-6205-5732

LINE ID 62792032

新宿区歌舞伎町1-8-3 良川ビル2F(あずま通り)







**ネット無料!**  
**使い放題**  
**上層階**  
**角部屋**  **小型犬**  
**2匹まで**

**家具家電付き!**

一家具設置内容ー

- ・テレビ
- ・テレビ台
- ・DVDプレイヤー
- ・洗濯機
- ・冷蔵庫
- ・電子レンジ
- ・デスク
- ・電気ケトル
- ・掃除機
- ・椅子
- ・ベッド
- (リネンはオプション)
- ・カーテン

但し、現状を優先します。

種別	分譲マンション			
物件名	エステムプラザ丸の内NORTH RISE			
部屋番号	1001号室	タイプ	A	000607
賃貸条件	賃料 100,000円 敷金 1ヶ月 ・ 礼金 2ヶ月 共益費 13,220円			
所在地	東京都千代田区内神田1-5-6			
交通	東京メトロ各線 大手町駅 徒歩4分 JP山手線 神田駅 徒歩7分			
建物	構造・規模	鉄筋コンクリート造 陸屋根地上12階建		
	使用部分の面積	22.23㎡	総戸数	19戸
	間取内訳	1K 図面参照		
	バルコニー面積	2.37㎡	方角	西
施工	住協建設株式会社			
築年数	平成19年2月	契約期間	2年更新	
駐車場	連絡先	株式会社エステムプランニング 06-7660-1122		
	最新の空き状況は、上記連絡先にてお問い合わせください。			
	空き状況	空き有・空き無・なし	確認日	
保証金		月額		
設備	電気・都市ガス・上水道・下水道・エレベーター・オートロック・BSアンテナ・エアコン ガス給湯器・冷蔵庫・シューズボックス・ミニキッチン(2口ガスコンロ) 照明器具・室内洗濯機置き場			
現況	居住中・空室・未完成	入居日	相談・即時・期日指定	
備考	火災保険料金17,000円(2年契約)。 室内クリーニング代35,000円・鍵交換代30,000円契約時に必要。(税別) ペット飼育の場合、登録料 5,000円。別途管理人室に届出必要。 広告料1ヶ月分。 ※ 解約予告2ヶ月前告知 ※ 1年未満の解約の場合、違約金(家賃・管理費の1ヵ月分)頂きます。			



**みずばや**  
水商売のお部屋

TEL 03-6279-2032  
LINE ID 62792032  
新宿区西新宿7-12-3小島ビル3F



**みずばや**  
歌舞伎のお部屋

TEL 03-6205-5732  
LINE ID 62792032  
新宿区歌舞伎町1-8-3 良川ビル2F(あずま通り)



**みずばや**