

Isle Omori Ichibankan

礼金 1ヵ月
敷金 0ヵ月

JR京浜東北線「大森」徒歩6分 京浜急行本線「大森海岸」徒歩8分

- 物件種目 分譲マンション
- 建物名 アイル大森壹番館
- 間取タイプ 1K
- 物件所在地 東京都大田区大森北 1-22-18
- 構造・規模 鉄筋コンクリート造地上7階建
- 専有面積 22.34㎡
- バルコニー面積 3.60㎡
- 間取内訳 洋室約6.0帖
- 築年数 平成26年1月
- 契約期間 2年間
- 現況 内装中
- 入居日 7/中旬入居可予定
- 更新料 新賃料の1ヵ月
- 更新事務手数料 新賃料の0.5ヵ月
- 家財保険料 20,000円～
- 鍵交換費用 37,000円(別途消費税)
- 室内除菌消臭代 6,500円(別途消費税)

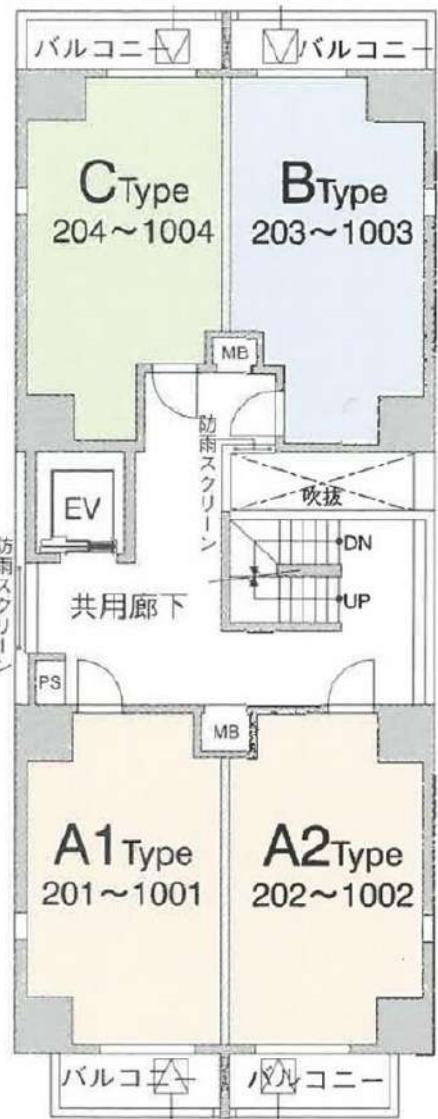
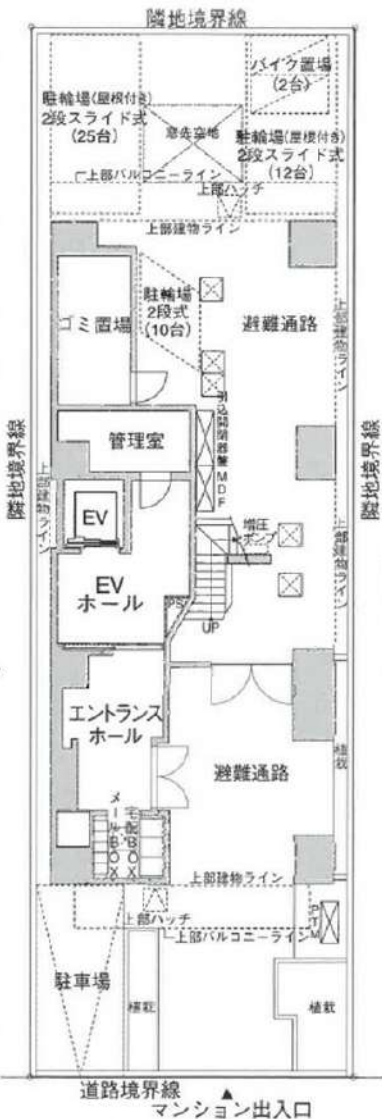


※保証会社にご加入いただけます。
【保証会社】櫛クレディセゾン
【保証料】賃料+管理費の50%
(年間保証委託料10,000円/年)
※現況と図面が異なる場合は現況優先とします。
※1年以内の解約の場合は賃料+管理費の1ヵ月相当の違約金が発生致します。

- ◇契約時必要書類◇
御契約者様
・顔写真付身分証明書(1stコピー)
・健康保険証(1stコピー)
・住民票※マイナンバー非掲載のもの
御入居者様
・顔写真付身分証明書(1stコピー)

※駐輪場・インターネット等の建物共有部分
に関しては下記建物管理会社にお問い合わせ
ください。
【建物管理会社】
南海ビルサービス株式会社
TEL 03-3547-4102

- カラーTVモニター付オートロック
- エレベーター
- 防犯カメラ
- 宅配ボックス
- プッシュブルドアハンドル
(ダブルロック玄関ドア)
- カラーモニター付インターホン
- ガスキッチン(2口)
- シングルレバー混合水栓
(キッチン)
- 独立洗面台
- 室内洗濯機置場
- サーモスタット付混合水栓
(浴室)
- 24H換気システム付浴室乾燥機
- 温水シャワー洗浄機能便座付
洋式便器
- BS・CS110° 対応
<別途契約>
- 駐輪場 無料/月<登録制>



303号室 22.34㎡
賃料 74,000円
管理費 10,000円





みずべや
水商売のお部屋

TEL 03-6279-2032
LINE ID 62792032
新宿区西新宿7-12-3小島ビル3F



みずべや
歌舞伎のお部屋

TEL 03-6205-5732
LINE ID 62792032
新宿区歌舞伎町1-8-3良川ビル2F(あずま通り)





名称：ハーモニーレジデンス東京サウスゲート
 所在地：東京都大田区西六郷4丁目31番9号
 構造：鉄筋コンクリート造 地上5階建
 竣工：2018年9月
 交通：京浜急行線『六郷土手』駅徒歩7分
 条件：敷金0ヶ月/礼金1ヶ月
 更新料 新賃料の1.5ヶ月分
 文書事務手数料 5,000円(税別)
 鍵交換費用 20,000円(税別)
 振替事務手数料 300~600円(税別)/月
 短期解約違約金特約有
 (1年未満：1ヵ月)
 火災保険：シック少額短期保険加入(20,000円/2年)
 保証会社：シノケンコミュニケーションズ加入のこと
 加入料：毎月支払い合計金額の30~50%
 1年毎更新料 10,000円
 保証会社使用しない場合は、敷金2ヶ月

築浅 ペット可

敷金0!!

2口ガス
システムキッチン

独立洗面台

浴室換気暖房乾燥機

ペット飼育可能
 ※猫・小型犬いずれか1匹
 飼育時は敷金プラス1ヶ月
 (体高40cm以内・体重10kgまで)

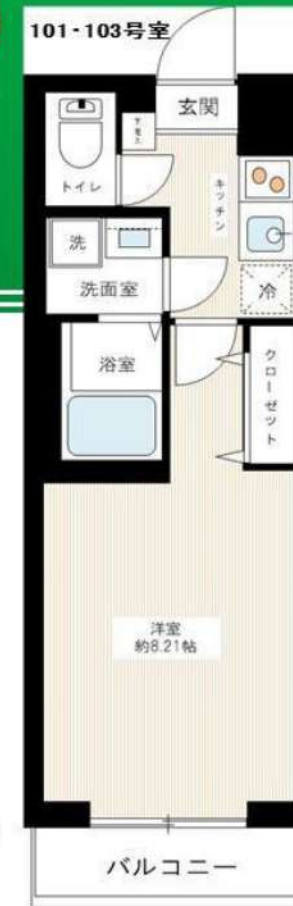
～設備～

- *TVモニター付オートロック
- *2口ガスシステムキッチン
- *独立洗面化粧台(シャンプードレッサー)
- *ウォシュレット
- *浴室換気暖房乾燥機
- *室内洗濯防水パン
- *エアコン1基
- *玄関扉 ダブルロック&ドアガード
- *防犯カメラ
- *防犯センサー
- *BS・CSアンテナ
- *CATV(J・com)
- *宅配ボックス・メールボックス
- *インターネット(NTT)※個別契約
- *敷地内ゴミ置き場
- *駐輪場25台 1,000円/年
- *全住戸LPガス(プロパン) 供給

☆法人様契約の場合の諸条件については、別途お問い合わせください☆

募集条件

号室	間取り	賃料	専有面積	現況
101	1K	¥81,000	25.56㎡	6/29内見可能予定
103	1K	¥81,000	25.56㎡	6/29内見可能予定
406	1K	¥85,000	25.56㎡	6/29内見可能予定
管理費 ¥8,000				



図面と現況が異なる場合は、現況優先と致します

※退去時、貸主の指定業者による室内のクリーニング費用(35,000円・税別)・エアコン内部洗浄(10,000円・税別/台)は借主様負担となります。



みずばや
水商売のお部屋

TEL 03-6279-2032
LINE ID 62792032
新宿区西新宿7-12-3小島ビル3F



みずばや
歌舞伎のお部屋

TEL 03-6205-5732
LINE ID 62792032
新宿区歌舞伎町1-8-3良川ビル2F(あずま通り)



クレイシア戸越公園

号室	賃料
102	81,500円

★3駅、4路線利用可能★



写真はイメージです。
フローリングカラー：ホワイト

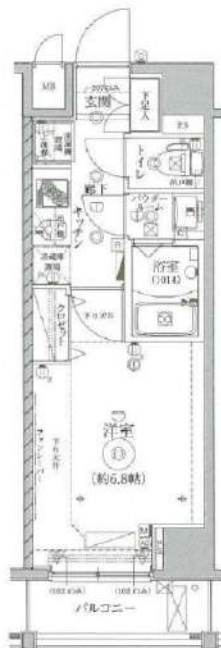
保証会社加入必須

- I、新日本信用保証
 - ①初回賃料総額40% (年額1万円)
 - ②初回賃料総額80% (年額無)
 - ③学生プラン初回3万円4年間年額無 (5年目～年額1万円)※要学生証コピー
- 口座振替手数料 200円(税抜)/月
- II、クレディセゾン
 - ①初回賃料総額40% (年額1万円更新) ※賃料(管理費込)が15万円以上年額1.4万円
 - ②学生プラン初回1.5万円年額1万円※要学生証コピー

◆契約時必要書類◆

- ご契約者様
- ・顔写真付身分証明書(1stコピー)
 - ・健康保険証(1stコピー)
 - ・住民票※マイナンバー非掲載
- ご入居者様
- ・顔写真付身分証明書(1stコピー)

分譲賃貸マンション
インターネット(Wi-Fi)無料!!
ペット飼育可 保証金2ヶ月(退去時償却)



図面が現状と異なる場合は現状優先とします。
更新料：新賃料の1ヶ月分

管理費	10,000円		
敷金	0ヶ月	礼金	1ヶ月
所在地	東京都品川区 豊町4丁目5-6		
交通	東急大井町線 戸越公園 徒歩4分 JR横須賀線 西大井 徒歩10分 都営浅草線 中延 徒歩10分		
構造	鉄筋コンクリート(RC造) 8階建		
専有面積	22.65㎡	開口部方位	南
総戸数	41戸	間取り	1K
施工	2013/10	契約期間	2年
駐車場	バイク置き場空有3000円(税込) 月額,駐輪場空有6000円(税込) 年額		
入居日	8月上旬 07/19退去(入居中)		
設備等	都市ガス, 公共下水, オートロック, 宅配BOX, B・T別, 浴室乾燥機, 洗濯機置き場室内, 1階の物件, ペット相談, ガスコンロ, システムキッチン, コンロ2口, フローリング, バルコニー, エレベーター, CSアンテナ, BSアンテナ, エアコン, 独立洗面台, 防犯カメラ, 温水洗浄便座, ネット無料, 収納, 下駄箱, モニタ付オートロック, ゴミ置場, シリンダーキー(ディンプル), 二重床構造, ダブルロックキー, 24時間緊急通報システム, マルチメディアコンセント, 人感照明センサー		
備考	※365日以内の解約の場合、短期解約違約金 賃料(管理費込)1ヶ月分 ※更新事務手数料: 新賃料の0.5ヶ月分 ※退去時ルームクリーニング代 35,000円(税抜) 室内除菌消臭代: 5,000円(税抜) 鍵交換料: 23,000円(税抜) 保険料: 20,000円 2年 解約予告: 1ヶ月前		



みずべや
水商売のお部屋

TEL 03-6279-2032
LINE ID 62792032
新宿区西新宿7-12-3小島ビル3F



みずべや
歌舞伎のお部屋

TEL 03-6205-5732
LINE ID 62792032
新宿区歌舞伎町1-8-3 良川ビル2F(あずま通り)



ルール大鳥居伍番館

分譲賃貸マンション

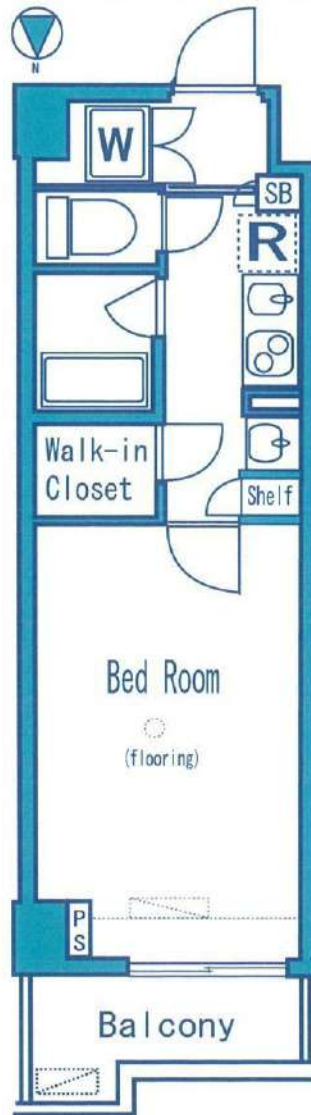
賃料	82,000
管理費	10,000
礼金	1ヶ月
敷金	0ヶ月

● 所在地
〒144-0033
東京都大田区東糀谷3-7-2

● 交通・アクセス
京浜急行空港線「大鳥居」駅 徒歩3分



周辺施設充実♪ 駅近物件！
ウォークインクローゼット♪



部屋設備

- TVモニター付インターホン
- 独立洗面台
- 2ロカスシステムキッチン
- ウォークインクローゼット
- 浴室暖房乾燥機
- 温水暖房洗浄便座
- 室内洗濯機置場
- シューズBOX
- バス・トイレ別
- エアコン
- 人感センサー付玄関照明
- 防犯窓センサー
- 防犯クレセント
- 室内物干金物

建物設備

- オートロック
 - 宅配BOX
 - BS・110°CS※
 - CATV※
 - フレッツ光ネクスト※
 - 防犯カメラ
 - エレベーター
 - 敷地内ゴミ捨て場
- ※については別途契約必要

● QRコード ●
動画はこちら♪
(左右反転タイプ参考)



YOU TUBE !
物件名 専有面積
を入力して検索！！

号室	704号室
----	-------

間取り	1K	専有面積	25.48㎡
竣工	2014年11月	総戸数	73戸
構造	鉄筋コンクリート造 地上9階		

現況	入居中	退去予定	7月17日
入居時期	8月上旬	内見予定	7月18日 より開始

建物管理	会社名	株式会社TFDコミュニティ	
	連絡先	03-3582-2652	
	駐輪場	あきあり	無料
	バイク置場	あきあり	3000≦90cc<5000円/月
	駐車場	あきなし	-

契約条件	普通賃貸借契約	期間	2年
更新料	新賃料1ヶ月分+更新時事務手数料10,000円(別途消費税)		
初期費用	① 当社指定保証会社の利用が基本必須です。		
	【エポス】	家賃総額の40% 更新料:毎年10,000円(15万円未満) ※連帯保証人ありの場合 契約時:30%に減額 ●学生割引● 契約時:15,000円 更新料:毎年10,000円 ※審査時に有効期限内の学生証を提示で割引対象	
	エポス審査否決の場合は、全保連にて審査		
	【全保連】	家賃総額の50% 更新料:毎年10,000円	
	② 鍵交換費用	25,000円(別途消費税)	
	③ 安心入居サポート加入料	15,000円(別途消費税)	
	④ 契約書類作成料	10,000円(別途消費税)	
	⑤ 家財保険料	19,000円(2年間)※エポス利用の場合は後日請求	
	⑥ 消毒代	10,000円(別途消費税)	
⑦ 仲介手数料	1ヶ月(別途消費税)		
⑧ 当月の日割り家賃			
⑨ 翌月家賃(⑧15日以降に賃発の場合)			

退去時	退去時クリーニング費用45,000円(別途消費税)※解約時清算 借主様の瑕疵による汚れ・キズ等は別途ご負担いただきます※室内禁煙(相談)
保証会社を利用しない場合	※下記が必須条件となります。ご確認ください。(大手法人を除く) ・保証人様(三親等以内で働かれている方)1名 ・敷金1ヶ月プラス(法人契約の場合も) ・契約者様・保証人様の収入証明が審査時必要となります。

内見用に電気契約をしています

- 周辺施設 ●
- ★コンビニ... セブンレイブン 徒歩2分♪
ローソン 徒歩1分♪
ミニストップ 徒歩4分♪
 - ★スーパー... サミット 徒歩5分♪
※営業 9:00~23:00
まいばすけっと 徒歩3分♪
※営業 7:00~24:00

※資料と実際の仕様、設備が異なる場合は現状を優先と致します。アクセントクロス等は退去時の状態により素材・色合い等を変更する場合がございます。



みずばや
水商売のお部屋

TEL 03-6279-2032
LINE ID 62792032
新宿区西新宿7-12-3小島ビル3F



みずばや
歌舞伎のお部屋

TEL 03-6205-5732
LINE ID 62792032
新宿区歌舞伎町1-8-3 良川ビル2F(あずま通り)



アーバイル武蔵小山

1K 21.09m²

賃料

84,000 円

東急目黒線 武蔵小山 駅 徒歩 8 分

注目のポイント!!

- ★東急目黒線武蔵小山駅徒歩8分♪
- ★ペット飼育相談可能物件♪

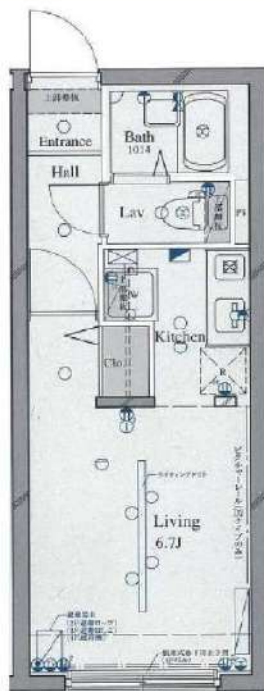


※参考写真となります。

※お申込前に必ず契約者ご本人様にて、物件および周辺環境、契約条件の確認をお願いします。
 ※携帯電話等の電波状況はご契約前に必ず契約者ご本人様にてご確認下さい。

★ 賃貸Mansion ★

反転
タイプ



ぜひ一度ご内見下さい!!

住所	東京都品川区荏原4-12-19		
名称	アーバイル武蔵小山	301	号室
交通	東急目黒線 武蔵小山 駅 徒歩 8 分		
建物	完成年月	2005年 5月	総戸数 32 戸
	構造	RC 造 地上 4 階建て	
	使用部分面積	21.09 m ²	間取 1K
契約条件	賃料	84,000 円 (ペット飼育時賃料2,000円積増)	
	共益費・管理費	4,000 円	
	礼金	1 ヶ月	
	敷金	1 ヶ月 (ペット飼育時敷金1ヶ月積増)	
	償却・敷引き	無	
	契約期間・種別	2 年 普通借家	
	現況	賃貸中 (7月11日解約予定)	
	入居可能日	応相談	
	住宅保険	要加入 18,000 円 / 2 年	
	保証会社	要加入 初回・合計賃料の0.5ヶ月、更新料・1万円/年 他	
設備	駐輪場	有(別途契約)	駐車場 有(要確認)
	更新料	1 ヶ月 (新賃料)	
	鍵交換	必須 15,000 円 (税別)	
	24時間サポート	必須 16,500 円 / 2年 (税込)	
備考	■エアコン ■バストイレ別 ■温水洗浄機能付き便座 ■室内洗濯機置場 ■1 ログスコンロ ■クローゼット ■シューズボックス ■インターネット対応 ■ CATV ■バルコニー ■モニタ付きインターホン ■オートロック ■宅配BOX ■エレベーター 退去時に貸主指定業者によるクリーニングを行って頂きます。(借主費用負担) 楽器・喫煙・事務所利用・民泊等不可。外国籍の方相談可! ペット飼育相談可(敷金1ヶ月積増+賃料2,000円積増) 1年未満短期解約違約金有り。【賃料等総額の1ヶ月相当額】		
契約時 必要書類	申込時: 身分証明書(顔写真付き)写し 契約時: 住民票(本籍記載・マイナンバー未記載・3ヶ月以内取得の原本)		
注意事項	※ご入居後周辺環境等に变化が生じる場合もございます。 ※図面と現況が異なる場合は、現況優先とさせていただきます。		



みずいば
水商売のお部屋

TEL 03-6279-2032
 LINE ID 62792032
 新宿区西新宿7-12-3小島ビル3F



みずいば
歌舞伎のお部屋

TEL 03-6205-5732
 LINE ID 62792032
 新宿区歌舞伎町1-8-3 良川ビル2F(あずま通り)



貸マンション

六郷土手駅

ハーモニーレジデンス東京サウスゲート(ハーモニーレジデンストウキョウイーストコア) 406

間取り
1K

専有面積
25.56㎡

築年月
2013年08月



チェックポイント!

駐輪場有,主要採光面:南東向きベットの相鉄,二人入居可,高齢者相鉄,外観タイル張り,常時ゴミ出し可能分譲タイプ24時間換気システム,1T重畳対応物件,B・T別シャワー浴室暖房浴室乾燥機,トイレ,温水洗浄便座,洗面台シャワー付洗面化粧台洗面所独立ガスコンロ付,2口コンロ,システムキッチン収納スペース,全居室収納クローゼット,ウォークインクローゼット,シューズボックス,室内洗濯機置場,洗濯機置場,給湯,都市ガス,フローリング,全居室フローリング,冷暖房,エアコン,全居室エアコン,C/S,B/S編子,CATV,ダブルロックドアオートロック,モニタ付オートロック,モニタ付インターホン,バルコニー,エレベーター完備B0X



物件種目	貸マンション
最寄駅	六郷土手
間取タイプ	1K
賃料条件	賃料 85,000円
	礼金1ヶ月 敷金なし 保証金なし

物件所在地	東京都大田区西六郷4丁目 31-9		
交通	京急本線 六郷土手 徒歩7分		
建物	建物名	ハーモニーレジデンス東京サウスゲート(ハーモニーレジデンストウキョウイーストコア) 406	
	構造・規模	RC 7階建/4階部分	
	使用部分積	25.56㎡	
	間取内訳	洋室7.7	
築年月	2013年08月	契約期間	2年
管理費等	8,000円/月 共益費なし 雑費なし		
駐車場			
現況	空家	入居日	2020年7月中旬予定
設備	B・T別,シャワー浴室暖房浴室乾燥機,トイレ,温水洗浄便座,洗面台,シャワー付洗面化粧台洗面所独立,ガスコンロ付,2口コンロ,システムキッチン,収納スペース,全居室収納,クローゼット,ウォークインクローゼット,シューズボックス,室内洗濯機置場,洗濯機置場,給湯,都市ガス,フローリ...		
保険等	要 2年20,000円		
備考	諸条件に関しては、お問い合わせください。保証会社加入の事 ペット飼育時敷金+1ヶ月※短期解約違約金有 文書事務手数料(税別):5,000円 鍵交換費用(税別):20,000円 振替事務手数料(税別):600円/月 更新料:新賃料1.5ヶ月 クレジット決済:初期費用可 利用駅1:京急大師線 京急川崎 徒歩27分 利用駅2:京急大師線 港町 徒歩20分		



みずいばや

水商売のお部屋

TEL 03-6279-2032
LINE ID 62792032
新宿区西新宿7-12-3小島ビル3F



みずいばや

歌舞伎のお部屋

TEL 03-6205-5732
LINE ID 62792032
新宿区歌舞伎町1-8-3 良川ビル2F(あずま通り)

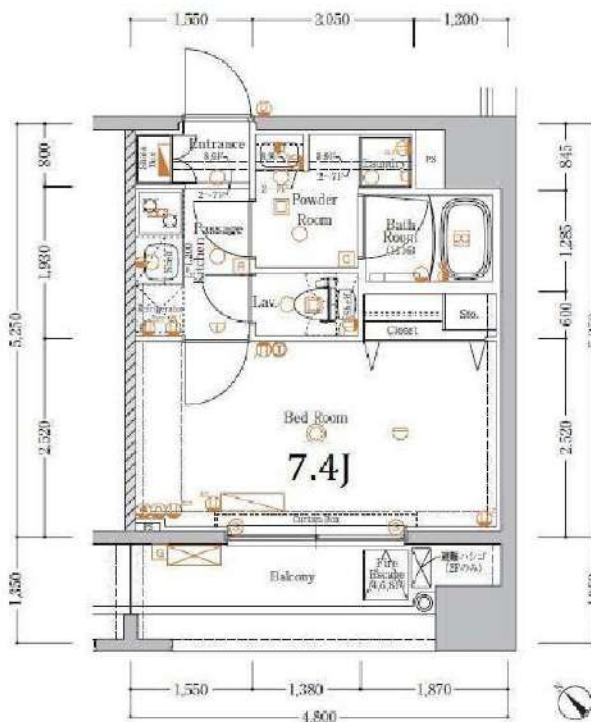


XEBEC 糀谷

号室	賃料
904	98,000円

ペット飼育可能です！

駅近です！



図面が現状と異なる場合は現状優先とします。
更新料：新賃料の1.5ヶ月分

管理費	10,000円		
敷金	0ヶ月	礼金	1ヶ月
所在地	東京都大田区 南蒲田3丁目3-4		
交通	京急空港線 糀谷 徒歩1分 京急空港線 京急蒲田 徒歩15分		
構造	鉄筋コンクリート(RC造) 12階建		
専有面積	25.38㎡	開口部方位	南西
総戸数	51戸	間取り	1K
施工	2014/07	契約期間	2年
駐車場	駐輪場空有無料 建物管理へ確認 デュアルマップ 合人社ビルマネジメントTEL:03-6880-3524		
入居日	8月中旬 07/24退去		
設備等	都市ガス, 公共下水, オートロック, TVドアホン, 宅配BOX, B・T別, 浴室乾燥機, 洗濯機置き場室内, 2階以上の物件, ペット相談, 2人入居可, ガスコンロ, システムキッチン, コンロ2口, フローリング, バルコニー, エレベーター, CATV, CSアンテナ, BSアンテナ, エアコン, 外国人相談, 地デジ対応, 独立洗面台, お湯張り機能, 防犯カメラ, 温水洗浄便座, 学生相談, ルームシェア相談, 高齢者相談, 光ファイバー		
備考	※ペット飼育時：敷金1ヶ月追加(償却) 24時間緊急サポートサービス(月額)：1,000円(税無) 事務手数料：5,000円(税抜) 除菌消臭サービス：12,000円(税抜) クリーニング費用(退去時支払い)：40,000円(税抜) 鍵交換料：30,000円(税抜) 保険料：18,000円(税無) 2年 解約予告：1ヶ月前		

【必要書類】

●個人
申込時：身分証明書(裏・表)
契約時：住民票

●法人
申込時：身分証明書(入居者、裏・表)
※敷金1ヶ月
お申込の際にご相談ください。

※審査時に別途書類をご提出頂く場合がございます。

保証会社必須
エボス(初回：総賃料の50% 月々：総賃料の1%)
その他保証会社用意有り(その他保証会社利用時：敷金1ヶ月)



みずべや
水商売のお部屋

TEL 03-6279-2032
LINE ID 62792032
新宿区西新宿7-12-3小島ビル3F



みずべや
歌舞伎のお部屋

TEL 03-6205-5732
LINE ID 62792032
新宿区歌舞伎町1-8-3良川ビル2F(あずま通り)



貸マンション

千鳥町駅

メイクスデザイン千鳥町アジュールコート 212

間取り
1LDK

専有面積
40.79㎡

築年月
2017年02月



チェックポイント！

駐輪場有,主要採光面：南向き,楽器相談,ペット相談,高齢者相談,2面採光,デザイナーズ,外観タイル張り,常時ゴミ出し可能,角部屋,24時間換気システム,B・T別,浴室乾燥機,温水洗浄便座,洗面台,洗面所独立,ガスコンロ可,3口以上コンロ,システムキッチン,クローゼット,ウォークインクローゼット,シューズボックス,人感センサー付照明,室内洗濯機置場,給湯,都市ガス,フローリング,エアコン,C S,B S端子,MMコンセント,インターネット使用料無料,ダブルロックドア,オートロック,モニタ付オートロック,ディンプルキー,防犯カメラ,バルコニー,エレベーター,宅配BOX



物件種目	貸マンション
最寄駅	千鳥町
間取タイプ	1LDK
賃貸条件	賃料 145,000円 礼金1.5ヶ月 敷金1ヶ月 保証金なし

物件所在地	東京都大田区千鳥3丁目 18-1		
交通	東急池上線 千鳥町 徒歩5分		
建物	建物名	メイクスデザイン千鳥町アジュールコート 212	
	構造・規模	RC 9階建/2階部分	
	使用部分積	40.79㎡	
	間取内訳		
築年月	2017年02月	契約期間	2年
管理費等	10,000円/月 共益費なし 雑費なし		
駐車場			
現況	居住中	入居日	2020年9月7日予定
設備	B・T別,浴室乾燥機,温水洗浄便座,洗面台,洗面所独立,ガスコンロ可,3口以上コンロ,システムキッチン,クローゼット,ウォークインクローゼット,シューズボックス,人感センサー付照明,室内洗濯機置場,給湯,都市ガス,フローリング,エアコン,C S,B S端子,MMコンセント,インターネット使..		
保険等	要 2年23,000円		
備考	インターネット無料! ペット飼育可(敷金追加有、退却時償却) 解約予告2カ月前、短期解約違約金有、更新手数料1万円(税別) 安心入居サポート(税別):15,000円 鍵交換費用(税別・必須):25,000円 更新料:新賃料1.5ヶ月 賃貸保証:加入要 (1)月額保証料:家賃(賃料+管理費)の1% (2)初回保証料:家賃+(1)の50% (3)手数料:毎月500円+税 利用駅1:東急多摩川線 下丸子 徒歩5分 利用駅2:東急多摩川線 武蔵新田 徒歩7分		



新宿本店
みずいべや
水商売のお部屋

TEL 03-6279-2032
LINE ID 62792032
新宿区西新宿7-12-3小島ビル3F



歌舞伎町
みずいべや
歌舞伎のお部屋

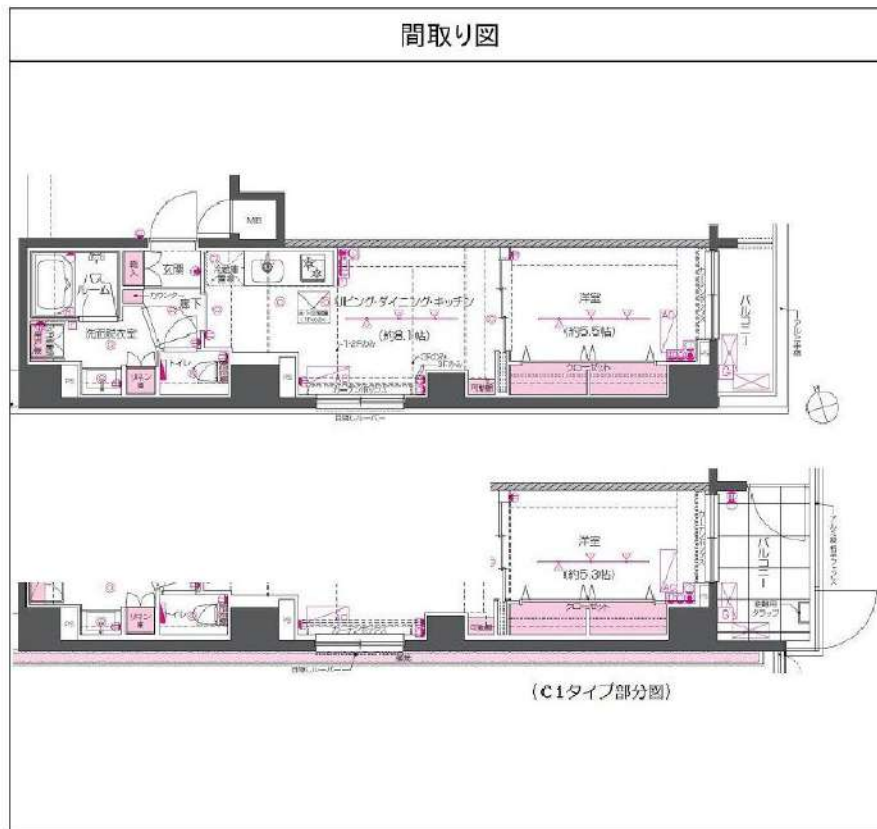
TEL 03-6205-5732
LINE ID 62792032
新宿区歌舞伎町1-8-3 良川ビル2F(あずま通り)



ZOOM戸越銀座 103

間取り	賃料	管理費等
1LDK	152,000円	13,000円

敷金/保証金	0円	礼金/権利金	76,000円
敷引/償却金		更新料	1ヶ月(新賃料)
その他費用	<small>【一時金】鍵交換費用(税別): 20,000円 【月次費用】家財保険+付帯サービス(税別): 1,500円 (備考) ■契約時:当月分+翌月分の賃料・管理費をお支払い頂きます。 ■ペット飼育時:敷金1ヶ月追加(別途飼育細則参照・要申請書) ■解約時:ルームクリーニング費用及び借主負担分の原状回復費用をお支払い頂きます</small>		
物件種別	マンション		
物件所在地	東京都品川区戸越2丁目5-10		
交通	都営浅草線 戸越駅 徒歩5分 東急池上線 戸越銀座駅 徒歩7分 東急大井町線 戸越公園駅 徒歩8分		
間取り詳細	1階: LDK 8.10畳, 洋室 5.30畳		
構造	鉄筋コンクリート 1階 / 9階建		
面積	39.37㎡	向き	東
築年月	2018年3月6日	契約期間	普通借家契約 2年
駐車場	要問合せ	入居時期	即入居
設備	2口ガス(グリル付) 独立洗面台 脱衣室 浴室乾燥機 温水洗浄便座 追焚 角部屋 二面採光		
入居諸条件	ペット可, 二人入居可		
損害保険			
保証会社	必須 初回保証料=合計賃料×50%(法人50%)、月額保証料=合計賃料×1%		
備考	■民泊利用不可 ■自転車:月額500円 バイク:月額2,000円 ※要空き確認・2年分一括払い ■部屋タイプ:C1 ※内装は入居までに変更となる場合がございます		



※図面と異なる場合は現況を優先となります。

物件番号: t0015810



みずいべや
水商売のお部屋

TEL 03-6279-2032
LINE ID 62792032
新宿区西新宿7-12-3小島ビル3F



みずいべや
歌舞伎のお部屋

TEL 03-6205-5732
LINE ID 62792032
新宿区歌舞伎町1-8-3 良川ビル2F(あずま通り)

