

築浅家具付き賃貸アパート ソフィアオレンジ 203号室

1R+ロフト

中央線 『阿佐ヶ谷』 駅 徒歩 8 分

駅周辺は商店街充実で買物便利です！
夏には阿佐谷七夕まつりがあって
とても楽しく住みやすい街です！

【物件概要】

所在地： 杉並区阿佐谷北2-8-13
構造： 木造2階建て
築年月： 平成30年10月



準耐火構造

手ぶらで東京生活！
家具付

冷蔵庫・テレビ・電子レンジ
テーブル・スタンド・電気ケトル



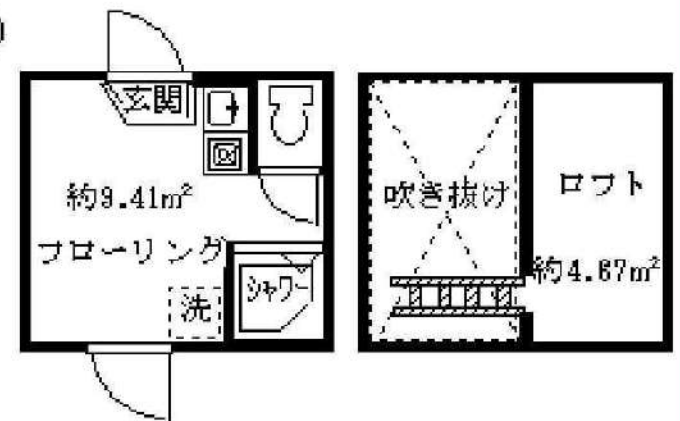
緊急時対応 24時間管理サービス

- ★オートロック完備 ★床暖房
- ★カラーTVモニタ付きーフォン
- ★トイレ・シャワーセパレート
- ★遠隔監視防犯カメラ設置（双方向音声）
- ★システムガス1口 ★ウォシュレット付き
- ★ケーブルテレビ ★フレッツ光
- ★エアコン完備 ★ミラー姿見
- ★室内洗濯機置場
- ★コインランドリー約160m

礼金0ヶ月・敷金0ヶ月 共益費：3,000円

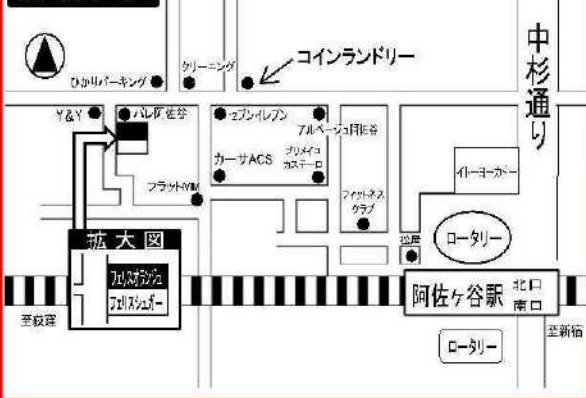
号室	203
面積	約9.41㎡
ロフト	約4.67㎡
賃料	68,000

全室ロフト付！ (1階ロフト収納)



※図面と現況が相違している場合は現況優先にてご了承下さい。

現地案内図



TEL 03-6279-2032
LINE ID 62792032
新宿区西新宿7-12-3小島ビル3F



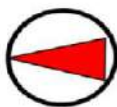
TEL 03-6205-5732
LINE ID 62792032
新宿区歌舞伎町1-8-3 良川ビル2F(あずま通り)



～分譲賃貸マンション～

フェニックス新高円寺式番館

202号室



楽々越しサービス
利用可能

- オートロック
- 宅配BOX
- エレベーター
- エアコン
- 室内洗置
- 収納

通常損耗は貸主負担です。
通常の汚れ・損耗は借りている人には
修繕義務はありません。

中央線

高円寺駅徒歩10分

丸ノ内線新高円寺駅 徒歩2分
総武線高円寺駅 徒歩10分

賃料 71,000 円

管理費 7,000円

敷金 1ヶ月 礼金 1ヶ月

現況 8月26日退去予定

物件概要

所在地: 東京都杉並区高円寺南2丁目18-3
 構造: RC地上4階建
 総戸数: 28戸
 築年数: 1999年7月
 間取り: 1K
 広さ: 18.50㎡

必要書類等

身分証明書 (要申込時コピー)
 入居者住民票 (マイナンバー非記載) 1通
 収入証明
 家賃口座引落 (手数料は契約者負担となります)
 設備緊急受付システム料 2年間 7,700円
 住宅総合保険 2年間 20,000円
 解約時敷金償却 1ヶ月 (法人契約に限り相談可)
 鍵交換代 24200円
 契約期間: 2年
 更新料: 新賃料の1ヶ月分

当社指定の保証会社をご利用頂くことが契約条件となります。

※図面と現況が異なる場合は現況を優先いたします。



みずばや
水商売のお部屋

TEL 03-6279-2032
LINE ID 62792032
新宿区西新宿7-12-3小島ビル3F



みずばや
歌舞伎のお部屋

TEL 03-6205-5732
LINE ID 62792032
新宿区歌舞伎町1-8-3良川ビル2F(あずま通り)



新築家具付き賃貸アパート ソフィアフルーティー

1R+ロフト

丸ノ内線

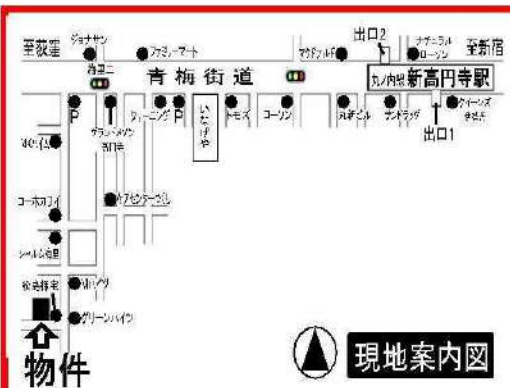
『新高円寺』

駅 徒歩 8 分

【物件概要】

所在地： 東京都杉並区梅里2-22-1
構造： 木造2階建て
築年月： 2020年7月

礼金0ヶ月・敷金0ヶ月
共益費：3,000円



家具・床暖房付 音声映像転送

ミニ冷蔵庫・電子レンジ・洗濯機・テーブル・電子ケトル

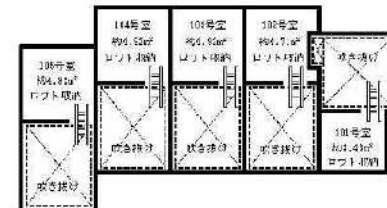
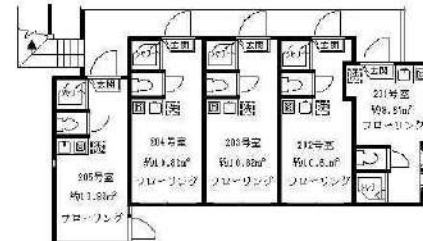
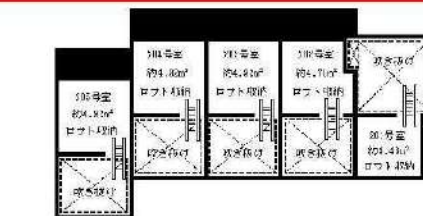


緊急時対応 24時間管理サービス

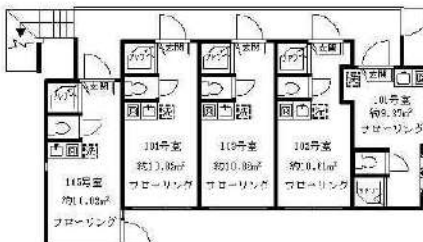
- ★オートロック完備
- ★音声映像転送
- ★カラーTVモニター付インターフォン
- ★トイレ・シャワーセパレート
- ★システムガス1口
- ★室内洗濯機置場
- ★床暖房
- ★ミラー姿見
- ★ケーブルテレビ (J-COM)
- ★エアコン完備

号室	205	204	203	202	201
面積	約10.82㎡	約10.82㎡	約10.82㎡	約10.61㎡	約9.37㎡
ロフト	約4.92㎡	約4.92㎡	約4.92㎡	約4.71㎡	約3.43㎡
賃料	74,000	73,000	73,000	73,000	72,000
号室	105	104	103	102	101
面積	約10.82㎡	約10.82㎡	約10.82㎡	約10.61㎡	約9.37㎡
ロフト	約4.92㎡	約4.92㎡	約4.92㎡	約4.71㎡	約3.43㎡
賃料	71,000	70,000	70,000	70,000	69,000

2F



1F



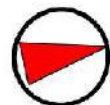
★全室ロフト付！（ロフト収納）

※図面と現況が相違している場合は現況優先にてご了承下さい。

～分譲賃貸マンション～

日神パレスステージ三軒茶屋II

303号室



駐輪場

※要空き確認



- バス・トイレ別
- オートロック
- 宅配BOX
- エレベーター
- エアコン
- 室内洗濯
- 収納

楽っ越しサービス

利用可能

通常損耗は貸主負担です。
通常の汚れ・損耗は借りている人には
修繕義務はありません。

東急田園都市線

三軒茶屋駅徒歩9分

東急世田谷線三軒茶屋駅 徒歩9分

賃料 79,000 円

管理費 2,000円

敷金 1ヶ月 礼金 1ヶ月

現況 8月26日退去予定

物件概要

所在地: 東京都世田谷区上馬2丁目25-5
 構造: SRC地下1階地上14階建
 総戸数: 60戸
 築年数: 1999年6月
 間取り: 1K
 広さ: 19.98㎡

必要書類等

身分証明書(要申込時コピー)
 入居者住民票(マイナンバー非記載) 1通
 収入証明
 家賃口座引落(手数料は契約者負担となります)
 設備緊急受付システム料 2年間 7,700円
 住宅総合保険 2年間 20,000円
 解約時敷金償却 1ヶ月(法人契約に限り相談可)
 鍵交換代 24200円
 契約期間: 2年
 更新料: 新賃料の1ヶ月分

当社指定の保証会社をご利用頂くことが契約条件となります。

※図面と現況が異なる場合は現況を優先いたします。

TEL 03-6279-2032
 LINE ID 62792032
 水商売のお部屋
 新宿区西新宿7-12-3小島ビル3F

TEL 03-6205-5732
 LINE ID 62792032
 歌舞伎のお部屋
 新宿区歌舞伎町1-8-3 良川ビル2F(あずま通り)

～分譲賃貸マンション～

ベルフォート西荻駅前

207号室

中央線

西荻窪駅徒歩2分

総武線西荻窪駅 徒歩2分

賃料 86,000 円

管理費 8,000円

敷金 1ヶ月 礼金 0ヶ月

現況 即入居

物件概要

所在地: 東京都杉並区西荻北3丁目19-3
 構造: SRC地下1階地上14階建
 総戸数: 94戸
 築年数: 2002年5月
 間取り: 1R
 広さ: 25.04㎡

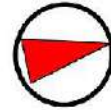
必要書類等

身分証明書(要申込時コピー)
 入居者住民票(マイナンバー非記載) 1通
 収入証明
 家賃口座引落(手数料は契約者負担となります)
 設備緊急受付システム料 2年間 7,700円
 住宅総合保険 2年間 20,000円
 解約時敷金償却 1ヶ月(法人契約に限り相談可)
 鍵交換代 22000円
 契約期間: 2年
 更新料: 新賃料の1ヶ月分

当社指定の保証会社をご利用頂くことが契約条件となります。



通常損耗は貸主負担です。
通常の汚れ・損耗は借りている人には
修繕義務はありません。



駐輪場・バイク置場

※要空き確認

※金額等詳細は建物管理会社へ問合せ下さい

- バス・トイレ別
- モニター付オートロック
- 宅配BOX
- エレベーター
- エアコン
- 室内洗濯
- システムキッチン (2口ガス・グリル付)
- 浴室換気乾燥機

楽っ越し
サービス
利用可能


TEL 03-6279-2032
LINE ID 62792032
 水商売のお部屋 新宿区西新宿7-12-3小島ビル3F


TEL 03-6205-5732
LINE ID 62792032
 歌舞伎のお部屋 新宿区歌舞伎町1-8-3 良川ビル2F(あずま通り)

貸マンション

松陰神社前駅

アルカディア世田谷 105

間取り
1K

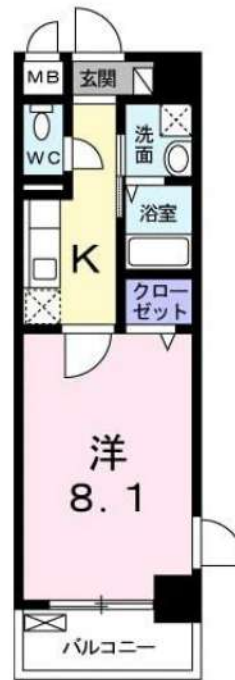
専有面積
26.51㎡

築年月
2010年06月



チェックポイント！

駐輪場有, B・T別, シャワー, 追焚機能, 浴室乾燥機, 温水洗浄便座, シャワー付洗面化粧台, 洗面所独立, ガスコンロ可, システムキッチン, 浄水器, 照明器具, 室内洗濯機置場, 給湯, 都市ガス, フローリング, エアコン, B S端子, オートロック, モニタ付インターホン, バルコニー, エレベーター



物件種目	貸マンション
最寄駅	松陰神社前
間取タイプ	1K
賃貸条件	賃料 87,000円 礼金1ヶ月 敷金なし 保証金なし

物件所在地	東京都世田谷区世田谷4丁目 13-17		
交通	東急世田谷線 松陰神社前 徒歩2分		
建物	建物名	アルカディア世田谷 105	
	構造・規模	RC 5階建/1階部分	
	使用部分積	26.51㎡	
	間取内訳	洋8.1帖	
築年月	2010年06月	契約期間	2年
管理費等	なし 共益費6,000円/月 雑費なし		
駐車場	有 27,500円/月		
現況	空家	入居日	即時
設備	B・T別, シャワー, 追焚機能, 浴室乾燥機, 温水洗浄便座, シャワー付洗面化粧台, 洗面所独立, ガスコンロ可, システムキッチン, 浄水器, 照明器具, 室内洗濯機置場, 給湯, 都市ガス, フローリング, エアコン, B S端子, オートロック, モニタ付インターホン, バルコニー, エレベーター		
保険等	要		
備考	契約時にクリーニング費として、¥40000が必要となります。 更新料：なし 賃貸保証：加入要 契約時保証委託料：22,000円 月額保証委託料：賃料総額の2.2%又は5.5% 利用駅1：東急世田谷線 世田谷 徒歩4分 利用駅2：東急世田谷線 三軒茶屋 徒歩22分		



新宿本店
みずべや
水商売のお部屋

TEL 03-6279-2032
LINE ID 62792032
新宿区西新宿7-12-3小島ビル3F



歌舞伎町
みずべや
歌舞伎のお部屋

TEL 03-6205-5732
LINE ID 62792032
新宿区歌舞伎町1-8-3 良川ビル2F(あずま通り)



グランヴァン駒沢大学

8/20退去予定 ★バルコニーにトランクルームがあります★

※保証会社加入必須※▼図面左側下部を参照下さい▼



1K(洋室約8.1帖) ※同物件別号室写真を使用しております※
Fタイプ(バルコ-2.97㎡)

- 室内物干し
- インターネット(ギガプライズ)対応 ネット無料★
- ※ネット環境やBS・CS受信状況は事前に各関連会社へご確認ください※
- ◆必要書類◆
- 【審査時】
- ・身分証明書の写し
- ・収入証明書(源泉徴収票または直近の給与明細3ヶ月分など)
- 【契約時】
- ・借主様
- 「顔写真付身分証明証カラーコピー」または「身分証明証+顔写真」
- ※審査時に別途書類をご提出頂く場合がございます。
- ※弊社指定住宅総合保険加入必須※

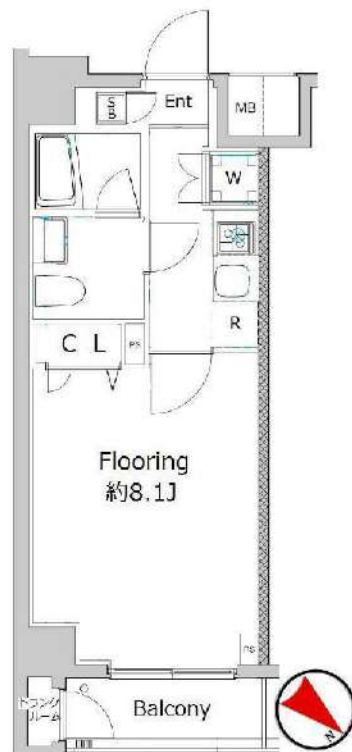
- ◆保証会社必須◆
- 【G Vあんしん保証】(エポスカード払い又は、口座振替)
- ・ベーシック2プラン(連帯保証人不要)
- ・月額総賃料の50%(以降総家賃の1.5%/月)
- ※キャンパスプラン初回15,000円(以降総賃料の1.5%/月)

<< 先行契約のみ申込受付可能! >>

★敷金ゼロキャンペーン実施中★

◆ルームクリーニング代は退去時のお支払になります◆

対象期間: 2020/7/30~2020/8/31申込受付分まで



図面が現状と異なる場合は現状優先とします。
更新料: 新賃料の1.5ヶ月分

号室	賃料
702	97,000円

管理費	15,000円		
敷金	0ヶ月	礼金	1ヶ月
所在地	東京都世田谷区 上馬4丁目11-28		
交通	東急田園都市線 駒沢大学 徒歩5分 東急田園都市線 三軒茶屋 徒歩14分 バス停: 渋谷駅~上馬(東急バス)(乗車25分) 徒歩2分		
構造	鉄筋コンクリート(RC造) 7階建		
専有面積	25.51㎡	開口部方位	北東
総戸数	28戸	間取り	1K
施工	2016/05	契約期間	2年
入居日	9月下旬 08/20退去(現在居住中)		
設備等	都市ガス, 公共下水, 新築, 最上階の物件, 角部屋, ネット無料, 防犯カメラ, モニタ付オートロック, 宅配BOX, エレベーター, 敷地内ごみ置き場, BSアンテナ, CSアンテナ, CATV, ダブルロックキー, シリンダーキー(ディンプル), エアコン, システムキッチン, コンロ2口, ガスコンロ, 浴室乾燥機, 温水洗浄便座, 独立洗面台, 人感照明センサー, フローリング, トランクルーム, 地デジ対応, B・T別, 2階以上の物件, バルコニー, 収納, 下駄箱, インターネット接続可, 外壁タイル, 当社管理物件, 洗面所にドア, 浴湯, お湯張り機能, バイク置場小型以下, マルチメディアコンセント		
備考	※入居可能日はあくまで予定です※ ※1年未満の解約の場合、違約金1ヶ月 ※2年未満の解約の場合、違約金0.5ヶ月 ※クリーニング費用(退去時): 35,000円(税抜) ◆契約時諸費用◆ G Vサポート2.4(2年): 15,000円(税抜) 鍵交換料: 30,000円(税抜) 保険料: 18,000円 2年 解約予告: 45日前		



みずばや
水商売のお部屋

TEL 03-6279-2032
LINE ID 62792032
新宿区西新宿7-12-3小島ビル3F



みずばや
歌舞伎のお部屋

TEL 03-6205-5732
LINE ID 62792032
新宿区歌舞伎町1-8-3 良川ビル2F(あずま通り)



賃貸アパート

ライフピアコラージュ 202号室

1R+ロフト

京王
井の頭線

『久我山』

駅 徒歩 8 分

【物件概要】
 所在地：東京都杉並区宮前5-2-17
 構造：木造2階建て
 築年月：2007年10月

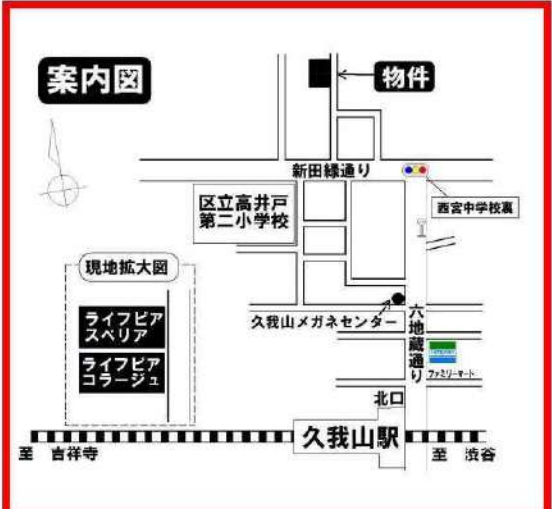
【賃貸条件】
 別紙一覧表参照
 詳細は下記連絡先へお問い合わせ下さい。

【必要書類】
 《契約者》
 ①運転免許証 ②パスポート
 ③住民基本カード ④印鑑証明と写真
 ⑤保険証と写真
 上記①～⑤のいずれかと住民票、印鑑
 《連帯保証人》印鑑証明
 連帯保証人承諾書及び委任状



緊急時対応
24時間管理サービス

- ★オートロック完備
- ★ロフト付 (2階のみ)
- ★室内洗濯機置場
- ★システムガス1口
- ★エアコン完備
- ★Bフレッツ・CATV
- ★防犯カメラ転送システム完備



礼金0ヶ月・敷金0ヶ月 共益費：3,000円

号室	204	203	202	201
面積	約10.60㎡	約10.38㎡	約9.88㎡	約9.88㎡
賃料			54,000	
号室	104	103	102	101
面積	約10.60㎡	約10.38㎡	約9.88㎡	約9.88㎡
賃料				

※図面と現況が相違している場合は現況有姿にてご了承下さい。

新橋本店

みずべや

水商売のお部屋

TEL 03-6279-2032

LINE ID 62792032

新宿区西新宿7-12-3小島ビル3F

歌舞伎町
あずま通

みずべや

歌舞伎のお部屋

TEL 03-6205-5732

LINE ID 62792032

新宿区歌舞伎町1-8-3 良川ビル2F(あずま通り)